

# Erhebungsbogen

**B**

<b>Projekt</b>	Biotopkartierung Hamburg	<b>Interne Nr.</b>	47893
		<b>DK5   DK5-GK</b>	<b>7236</b> 7238
<b>Handlungsbedarf</b>	Nein	<b>DK5 - Name</b>	Hinschenfelde
<b>Bearbeitung</b>	LUD	<b>Biotop-Nr.   alt</b>	<b>128</b> 14
<b>Räumliche Abbildung</b>	Linie	<b>Kartierung</b>	25.04.2007
<b>Anzahl Abschnitte</b>	1	<b>Fläche / Länge [m<sup>2</sup>/m]</b>	127,354
		<b>Breite (lineare Abb.) [m]</b>	3,5

**Gesetzlicher Schutz**    **\_ kein gesetzl. Schutz kein gesetzlich geschütztes Biotop**    **Schutz nur teilweise**    **Nein**

<b>Gesamtbewertung</b>	4	Verarmt, entwicklungsfähig
– <b>Alter</b>	5	Biotop mittleren Alters, 20 bis 50 Jahre
– <b>Belastungsgrad</b>	3	Flächenhafte starke Belastung
– <b>Ökolog. Funktion</b>	5	Bedeutung in einem Biotopkomplex, für den lokalen Biotopverbund oder als Puffer
– <b>Seltenheit</b>	4	Verbr. Biotoptyp ohne biotoptypische Artenvielfalt, Ubiquisten

## Bestandsbeschreibung

Die Wandse wurde innerhalb der DGK 7238 in vier unterschiedliche Abschnitte aufgeteilt, die unter den Nummern 13, 14, 15 und 16 beschrieben wurden.

Dieser Wandse-Abschnitt westlich des Ölmühlenweges ist stark ausgebaut und begradigt worden. Die Uferbefestigung besteht aus Steinen und es sind keine typischen Uferpflanzen vorhanden.

Dieser, eigentlich nicht kartierwürdige Wandseabschnitt wurde aufgrund seines zu dokumentierenden Potentials aufgenommen.

## Vorkommen an Biotoptypen

1	TF	Typ	HF	F.Anteil
2	BTYP	Biotoptyp	- gesetzl. Grundl.	
3	Zusatz	Zusatz zum Biotoptypen		
4	LRT	Lebensraumtyp		
1	1		Ja	100 %
2	FBA	Bach, ausgebaut (2000)		

## Räumliche Lage

<b>Lagebeschreibung</b>	Wandse westlich des Ölmühlenweges. Am Schulgarten.		
<b>Nachbarnutzung/en</b>	Schleuse, Studentenwohnheim		
<b>Rechtswert (X)</b>	572888	<b>Hochwert (Y)</b>	5937658
<b>Bezirk</b>	Wandsbek	<b>Naturraum</b>	Geestplatten östlich der Alster (696.03)
<b>Stadtteil (OT-Nr.)</b>	Wandsbek (508)	<b>Gemarkung</b>	Hinschenfelde (548)
<b>Digitaler Grünplan</b>	<input type="checkbox"/> <b>Hafengesamtgebiet</b>	<input type="checkbox"/> <b>Ramsargebiet</b>	<input type="checkbox"/> <b>EG-Vogelschutzgeb.</b>
<b>Ausgleichsflächen</b>	<input type="checkbox"/> <b>Biosphärenreservat</b>	<input type="checkbox"/> <b>Nationalpark</b>	<input type="checkbox"/>
<b>NSG / ND / LSG</b>	LSG Wandsbeker Geest [ HH-2045 / Anteil: 100% ]		
<b>FFH-GEBIET</b>			
<b>Wasserschutzgebiet</b>			

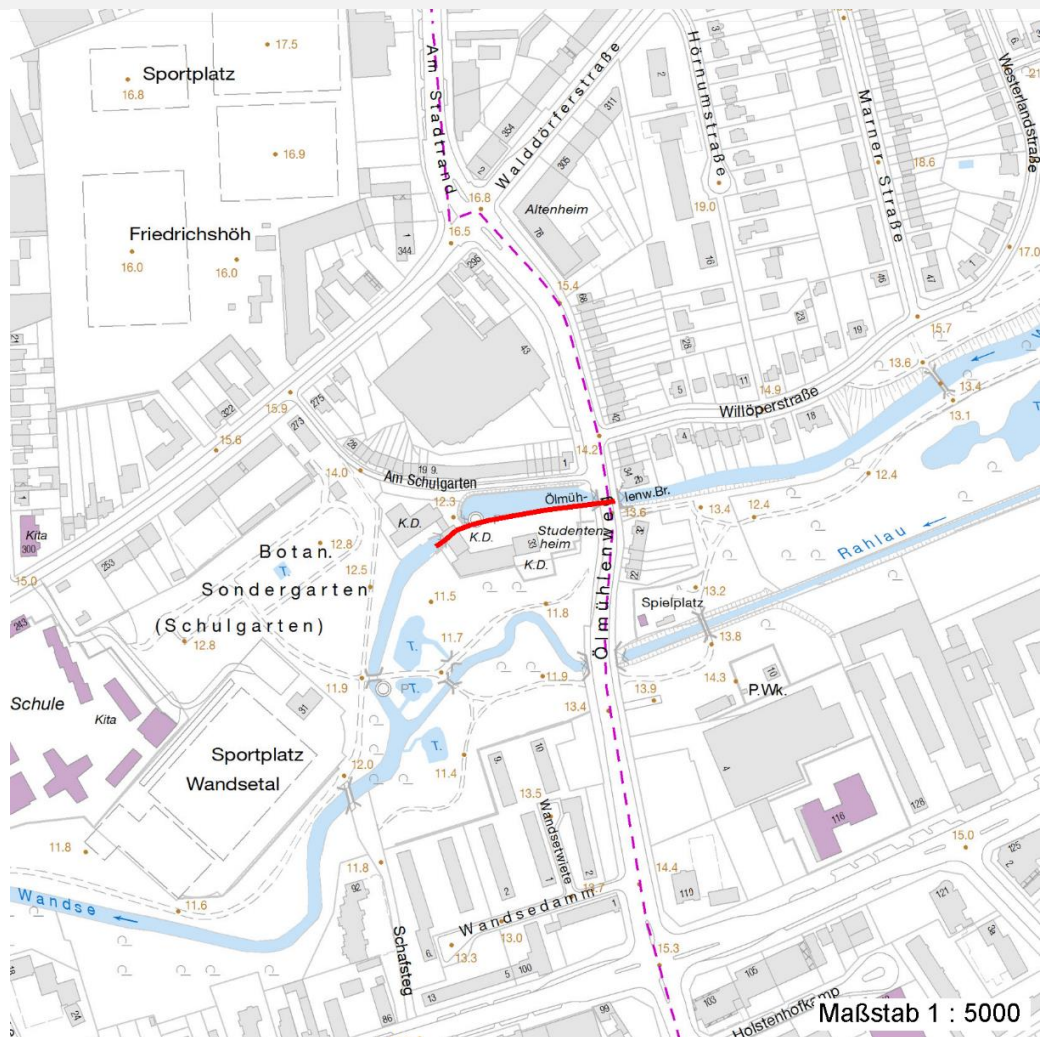
# Erhebungsbogen

**B**

<b>Projekt</b>	Biotopkartierung Hamburg	<b>Interne Nr.</b>	47893
		<b>DK5   DK5-GK</b>	<b>7236</b> 7238
		<b>DK5 - Name</b>	Hinschenfelde
<b>Handlungsbedarf</b>	Nein	<b>Biotop-Nr.   alt</b>	<b>128</b> 14
<b>Bearbeitung</b>	LUD	<b>Kartierung</b>	25.04.2007
<b>Räumliche Abbildung</b>	Linie	<b>Fläche / Länge [m<sup>2</sup>/m]</b>	127,354
<b>Anzahl Abschnitte</b>	1	<b>Breite (lineare Abb.) [m]</b>	3,5

## Räumliche Lage

### Karte



## Weitere Erhebungsbögen

Interne Nr.	Interne Nr. Zuordnung	DK5	Biotop-Nr.	Kartierung	Zuordnung	DK5 (GK)	Biotop-Nr. (alt)
47893	47892	7236	128	26.07.1999	K	7238	14
47893	110479	7236	175	22.08.2018	N		
47893	47766	7236	9	15.10.1987	<	7238	2
47893	47892	7236	128	26.07.1999	=	7238	14

Zuordnung: N = nachfolgende Kartierung, K = weitere Kartierungen (zeitlich vorher oder nachher)

## Foto

Interne Nr.	Index	Dateiname	Aufnahmerichtung
368	0	7236_128_250407_1.JPG	W
369	0	7236_128_250407_2.JPG	NW
44722	0	7236_128_250407_3.JPG	

# Erhebungsbogen

**B**

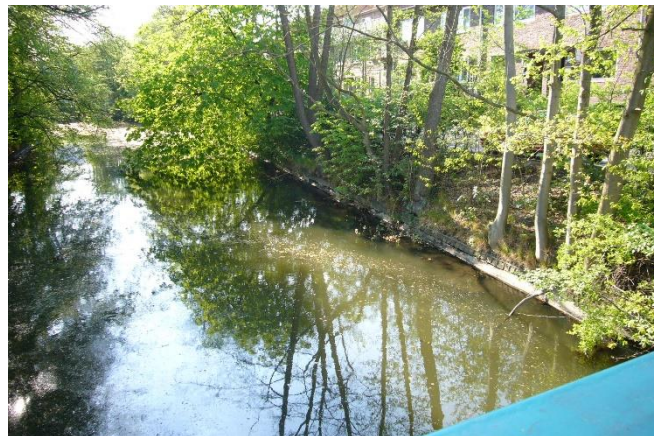
<b>Projekt</b>	Biotopkartierung Hamburg	<b>Interne Nr.</b>	47893
		<b>DK5   DK5-GK</b>	<b>7236</b> 7238
<b>Handlungsbedarf</b>	Nein	<b>DK5 - Name</b>	Hinschenfelde
<b>Bearbeitung</b>	LUD	<b>Biotop-Nr.   alt</b>	<b>128</b> 14
<b>Räumliche Abbildung</b>	Linie	<b>Kartierung</b>	25.04.2007
<b>Anzahl Abschnitte</b>	1	<b>Fläche / Länge [m<sup>2</sup>/m]</b>	127,354
		<b>Breite (lineare Abb.) [m]</b>	3,5

## Weitere Angaben

Merkmal	Wert
<b>Auswertung</b>	
Wertgesichtspunkte	Reste von naturräumlich typischen Strukturen Standortpotential
Maßnahmen	Entfernung der Befestigungen Entw.zu standortgerechter Feucht-bzw.Ufervegetation fördern

## Foto

<b>Fotodatei</b>	7236_128_250407_1.JPG	<b>Fotodatei</b>	7236_128_250407_2.JPG
<b>Bildbeschreibung</b>		<b>Bildbeschreibung</b>	
<b>Aufnahmerichtung</b>	W	<b>Aufnahmerichtung</b>	NW



## Foto

<b>Fotodatei</b>	7236_128_250407_3.JPG	<b>Fotodatei</b>	
<b>Bildbeschreibung</b>	k.A.	<b>Bildbeschreibung</b>	
<b>Aufnahmerichtung</b>		<b>Aufnahmerichtung</b>	



# Erhebungsbogen

**B**

<b>Projekt</b>	Biotopkartierung Hamburg	<b>Interne Nr.</b>	47893
		<b>DK5   DK5-GK</b>	<b>7236</b> 7238
<b>Handlungsbedarf</b>	Nein	<b>DK5 - Name</b>	Hinschenfelde
<b>Bearbeitung</b>	LUD	<b>Biotop-Nr.   alt</b>	<b>128</b> 14
<b>Räumliche Abbildung</b>	Linie	<b>Kartierung</b>	25.04.2007
<b>Anzahl Abschnitte</b>	1	<b>Fläche / Länge [m<sup>2</sup>/m]</b>	127,354
		<b>Breite (lineare Abb.) [m]</b>	3,5

## Teilflächenbeschreibung

<b>Teilflächentyp</b>		<b>Teilflächen-Nr.</b>	1
<b>Biotoptyp</b>	Bach, ausgebaut (2000)	<b>Biotoptyp</b>	FBA
<b>- Zusatz</b>		<b>- gesetzl. Grundl.</b>	
<b>FFH-LRT</b>		<b>FFH-LRT</b>	
<b>Beschreibung</b>	Standort: verbauter Wandseabschnitt	<b>Entw.potential LRT</b>	
		<b>Hauptfläche</b>	Ja
		<b>Flächenanteil</b>	100 %
		<b>FFH-Unters.Fläche</b>	Nein
		<b>Saatgutfläche</b>	Nein

## Weitere Angaben

Merkmal	Wert
<b>Boden</b>	
Feuchte	9 - sehr naß
<b>Gebietszuordnung</b>	
Gebietsbezeichnung	Wandse
<b>Gewässer</b>	
Böschungshöhe	1.20 m
Länge	175.00 m
Breite	3.50 m
Wasserführung	g - gleichmäßige Wasserführung
Trübung	m - mittlere Trübung
Geruch	o.B.
<b>Standort, Relief</b>	
Relief	begradigt und mit Steinen befestigt, Regelprofil
Böschungsneigung	senkrecht bis sehr steil - > 1:1
Belichtung	7 - halbsonnig

## Zeigerwerte der Pflanzenartenliste (Auswertung)

<b>Standort</b>	<b>Belichtung</b>	halbsonnig bis halbschattig	6
<b>Boden</b>	<b>Feuchte</b>	sehr naß	9
	<b>Stickstoff (N)</b>		
	<b>Reaktion</b>	schwach sauer	6
<b>Vegetation</b>	<b>Mahdverträglichkeit</b>	nicht völlig schnittunverträglich aber sehr schnittempfindlich	2
<b>Zeigerwerte</b>	<b>Futterwert</b>		
	<b>Wechselfeuchteanzeiger</b>		0
	<b>Giftpflanzen</b>		0
	<b>Überschw.anzeiger</b>		1

## Pflanzenartenliste

Gruppe / Pflanzenart	MS	M	W	Vs	St	PA	Ph	Sz	VS	V	G	cf	§	Rote Liste			
														HH	ND	SH	D
Tracheobionta (Gefäßpflanzen)																	
Alnus glutinosa (Schwarz-Erle)	7	h		B1													

<b>Projekt</b>	Biotopkartierung Hamburg	<b>Interne Nr.</b>	47893
		<b>DK5   DK5-GK</b>	<b>7236</b> 7238
<b>Handlungsbedarf</b>	Nein	<b>DK5 - Name</b>	Hinschenfelde
<b>Bearbeitung</b>	LUD	<b>Biotop-Nr.   alt</b>	<b>128</b> 14
<b>Räumliche Abbildung</b>	Linie	<b>Kartierung</b>	25.04.2007
<b>Anzahl Abschnitte</b>	1	<b>Fläche / Länge [m<sup>2</sup>/m]</b>	127,354
		<b>Breite (lineare Abb.) [m]</b>	3,5

## Pflanzenartenliste

Gruppe / Pflanzenart	MS	M	W	Vs	St	PA	Ph	Sz	VS	V	G	cf	§	Rote Liste			
														HH	ND	SH	D
Philadelphus coronarius (Europäischer Pfeifenstrauch)	7	X		S													
Quercus robur (Stiel-Eiche)	7	h		B1													
<b>Anzahl Rote Liste Arten</b>																	
<b>Anzahl Arten</b>													<b>3</b>				

MS: Mengensystem; M: Mengenangabe, W: Bewertung der Art (FFH-Monitoring), Vs: Vegetationsschicht, St: Status, PA: Autor Phänologie; Ph: Phänologie, Sz: Soziabilität, VS: Vitalitätssystem; V: Vitalität, G: Geschlecht, cf: unsichere Bestimmung, §: Schutz nach BNatSchG, HH: Rote Liste Hamburg, Nds: Rote Liste Niedersachsen, SH: Rote Liste Schleswig-Holstein, D: Rote Liste Deutschland