

Erhebungsbogen

B

Projekt	Biotopkartierung Hamburg	Interne Nr.	47888
		DK5 DK5-GK	7236 7238
Handlungsbedarf	Nein	DK5 - Name	Hinschenfelde
Bearbeitung	LUD	Biotop-Nr. alt	127 13
Räumliche Abbildung	Linie	Kartierung	14.06.2007
Anzahl Abschnitte	1	Fläche / Länge [m²/m]	434,914
		Breite (lineare Abb.) [m]	5

Gesetzlicher Schutz § 30 (2) 1.1 Natürliche oder naturnahe Fließgewässer **Schutz nur teilweise** Ja

Gesamtbewertung	6 Wertvoll
– Alter	6 Biotop mittleren Alters, 50 bis 100 Jahre
– Belastungsgrad	6 Flächenhaft geringe oder örtlich stärkere oder Vorbelastung mit deutlichem Einfluß
– Ökolog. Funktion	7 Sehr hohe Bedeutung in einem Biotopkomplex, für den lokalen Biotopverbund oder als Puffer
– Seltenheit	6 Seltener Biotoptyp, ohne seltene oder bedrohte Pflges., ungesättigtes Artenspektrum, reliktsche RL-Arten

Bestandsbeschreibung

Die Wandse wurde innerhalb der DGK 7238 in 4 unterschiedliche Abschnitte aufgeteilt, die unter den Nummern 13, 14, 15 und 16 beschrieben wurden.

Dieser Wandse-Abschnitt zwischen Nordmarkstraße und Ölmühlenweg ist bis an die 5 m breit. Der Verlauf ist weitgehend gerade, das Wasser recht trübe und ca. bis 50 cm tief. Es sind keine Schwimmblatt- oder Unterwasserblattpflanzen gesichtet worden.

Die Ufer sind meistens mit typischen Ufergehölzen aus häufig Schwarz-Erlen und eingestreuten Gew. Eschen bewachsen. Im Westen sehr breiter Streifen aus Ufergehölzen, im Osten nur sehr schmal und z.T. nur aus einer Baumreihe bestehend. Selten finden sich typische feuchtigkeitsliebende Uferpflanzen wie Ufer-Wolfstrapp, Mädesüß und Sumpf-Vergißmeinnicht.

An der Ölmühlenstraße ist keine Fließgeschwindigkeit mehr erkennbar.

Vor Hausgrundstücken befinden sich Befestigungen aus Holz und Gestrüpp.

Vorkommen an Biotoptypen

1	TF	Typ	HF	F.Anteil
2	BTYP	Biotoptyp		- gesetzl. Grundl.
3	Zusatz	Zusatz zum Biotoptypen		
4	LRT	Lebensraumtyp		
1	1		Ja	70 %
2	FBM	Bach, naturnah mit Beeinträchtigungen/Verbauungen (2000)		
3	ea	Abwassereinleitungen (ea)		
4	kein LRT	kein Lebensraumtyp nach FFH-Richtlinie		
1	2			30 %
2	HUE	Erlen-Ufergehölzsaum (2000)		
3	2	schwaches bis mittleres Baumholz, Brusthöhendurchmesser 13 - < 50 cm (2)		

Räumliche Lage

Lagebeschreibung	Wandse zwischen Nordmarkstraße und Ölmühlenweg		
Nachbarnutzung/en	Parkanlage, Villen-Grundstücke der Willöperstraße		
Rechtswert (X)	573139	Hochwert (Y)	5937769
Bezirk	Wandsbek	Naturraum	Geestplatten östlich der Alster (696.03)
Stadtteil (OT-Nr.)	Tonndorf (513)	Gemarkung	Tonndorf (549)

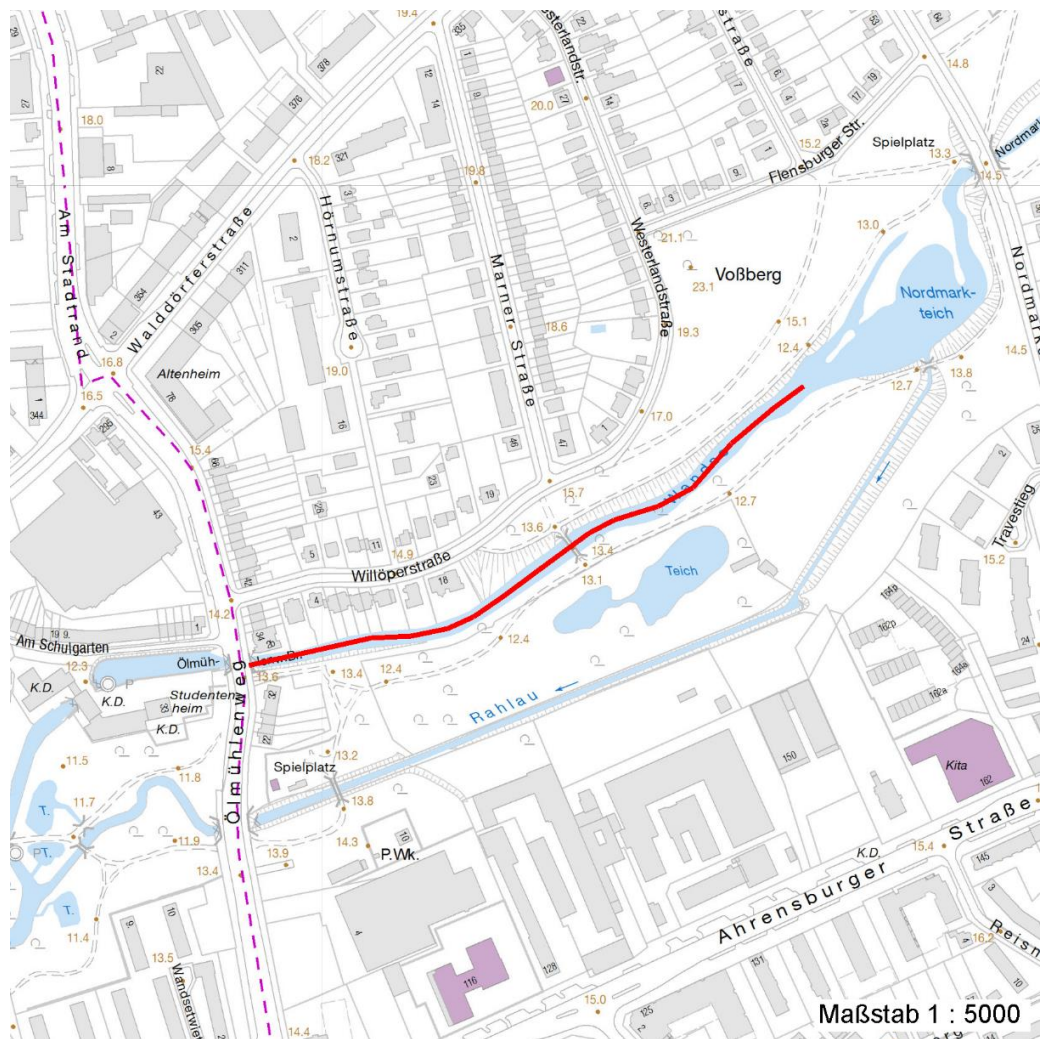
Erhebungsbogen

B

Projekt	Biotopkartierung Hamburg		Interne Nr.	47888	
			DK5 DK5-GK	7236	7238
Handlungsbedarf	Nein		DK5 - Name	Hinschenfelde	
Bearbeitung	LUD	Kopie	Nein	Biotop-Nr. alt	127 13
Räumliche Abbildung	Linie		Kartierung	14.06.2007	
Anzahl Abschnitte	1		Fläche / Länge [m²/m]	434,914	
			Breite (lineare Abb.) [m]	5	

Räumliche Lage

Digitaler Grünplan	<input checked="" type="checkbox"/>	Hafengesamtgebiet	<input type="checkbox"/>	Ramsargebiet	<input type="checkbox"/>	EG-Vogelschutzgeb.	<input type="checkbox"/>
Ausgleichsflächen NSG / ND / LSG		Biosphärenreservat	<input type="checkbox"/>	Nationalpark	<input type="checkbox"/>		
FFH-GEBIET		LSG Wandsbeker Geest [HH-2045 / Anteil: 100%]					
Wasserschutzgebiet							
Karte							



Weitere Erhebungsbögen

Interne Nr.	Interne Nr. Zuordnung	DK5	Biotop-Nr.	Kartierung	Zuordnung	DK5 (GK)	Biotop-Nr. (alt)
47888	47887	7236	127	26.07.1999	K	7238	13
47888	110515	7236	127	22.08.2018	K	7238	13
47888	112043	7236	213	28.09.2017	N		

Zuordnung: N = nachfolgende Kartierung, K = weitere Kartierungen (zeitlich vorher oder nachher)

Erhebungsbogen

B

Projekt	Biotopkartierung Hamburg	Interne Nr.	47888
		DK5 DK5-GK	7236 7238
Handlungsbedarf	Nein	DK5 - Name	Hinschenfelde
Bearbeitung	LUD	Biotop-Nr. alt	127 13
Räumliche Abbildung	Linie	Kartierung	14.06.2007
Anzahl Abschnitte	1	Fläche / Länge [m²/m]	434,914
		Breite (lineare Abb.) [m]	5

Foto

Interne Nr.	Index	Dateiname	Aufnahmerichtung
220	0	7236_127_140607_1.JPG	W
221	0	7236_127_140607_2.JPG	O
222	0	7236_127_140607_3.JPG	SW
223	0	7236_127_140607_4.JPG	O

Weitere Angaben

Merkmal	Wert
Auswertung	
Gefährdung / Einflüsse	Trittschäden im Uferbereich von Erholungssuchenden Trittschäden
Wertgesichtspunkte	Betonung von Topographie und Naturraum Wertvolle(r) Feuchtbiotop(e)
Bedeutung für Tiergruppe	Wichtiger Teilbereich eines grösseren Landschaftskomplexes Fische Libellen Insekten, allgemein Vögel
Maßnahmen	Abflachung der Uferbereiche. Entw.zu standortgerechter Feucht-bzw.Ufervegetation fördern

Foto

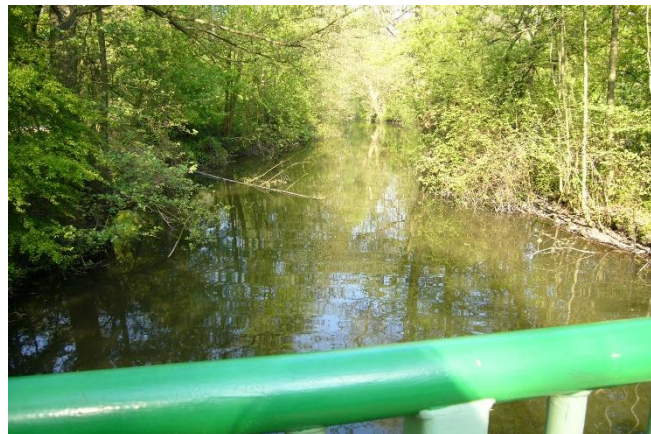
Fotodatei	7236_127_140607_1.JPG	Fotodatei	7236_127_140607_2.JPG
Bildbeschreibung	vom 25.4.2007	Bildbeschreibung	vom 25.4.2007
Aufnahmerichtung	W	Aufnahmerichtung	O



Projekt	Biotopkartierung Hamburg	Interne Nr.	47888
		DK5 DK5-GK	7236 7238
Handlungsbedarf	Nein	DK5 - Name	Hinschenfelde
Bearbeitung	LUD	Biotop-Nr. alt	127 13
Räumliche Abbildung	Linie	Kartierung	14.06.2007
Anzahl Abschnitte	1	Fläche / Länge [m²/m]	434,914
		Breite (lineare Abb.) [m]	5

Foto

Fotodatei	7236_127_140607_3.JPG	Fotodatei	7236_127_140607_4.JPG
Bildbeschreibung	vom 25.4.2007	Bildbeschreibung	vom 25.4.2007
Aufnahmerichtung	SW	Aufnahmerichtung	O



Teilflächenbeschreibung

Teilflächentyp		Teilflächen-Nr.	1
Biotoptyp	Bach, naturnah mit Beeinträchtigungen/Verbauungen (2000)	Biotoptyp	FBM
- Zusatz	Abwassereinleitungen (ea)	- gesetzl. Grundl.	
FFH-LRT	kein Lebensraumtyp nach FFH-Richtlinie	FFH-LRT	kein LRT
Beschreibung		Entw.potential LRT	
Standort: Ufergehölz		Hauptfläche	Ja
		Flächenanteil	70 %
		FFH-Unters.Fläche	Nein
		Saatgutfläche	Nein

Erhebungsbogen

B

Projekt	Biotopkartierung Hamburg	Interne Nr.	47888
		DK5 DK5-GK	7236 7238
Handlungsbedarf	Nein	DK5 - Name	Hinschenfelde
Bearbeitung	LUD	Biotop-Nr. alt	127 13
Räumliche Abbildung	Linie	Kartierung	14.06.2007
Anzahl Abschnitte	1	Fläche / Länge [m²/m]	434,914
		Breite (lineare Abb.) [m]	5

Weitere Angaben

Merkmal	Wert
Boden	
Feuchte	8 - naß
Stickstoffgehalt	7 - stickstoffreich
Gebietszuordnung	
Gebietsbezeichnung	Wandse
Gewässer	
Böschungshöhe	0.30 m
Gewässertiefe	0.50 m
Länge	430.00 m
Breite	4.00 m
Wasserführung	g - gleichmäßige Wasserführung
Strömung	r - ruhig fließend
Trübung	s - starke Trübung
Färbung	bräunlich
Geruch	ohne Besonderheit
Standort, Relief	
Relief	meist Regelprofil, relativ gerade verlaufend
Böschungsneigung	steil - 1:1 bis 1:2
Belichtung	6 - halbsonnig bis halbschattig
Luft	keine Besonderheiten

Zeigerwerte der Pflanzenartenliste (Auswertung)

Standort	Belichtung	halbsonnig bis halbschattig	5,8
Boden	Feuchte	feucht	7,2
	Stickstoff (N)	stickstoffreich	6,9
	Reaktion	schwach sauer	6,3
Vegetation	Mahdverträglichkeit	schnittempfindlich (nur Herbstschnitt vertragend)	3,5
Zeigerwerte	Futterwert	sehr geringwertiges Futter	2,4
	Wechselfeuchteanzeiger		5
	Giftpflanzen		1
	Überschw.anzeiger		11

Pflanzenartenliste

Gruppe / Pflanzenart	MS	M	W	Vs	St	PA	Ph	Sz	VS	V	G	cf	§	Rote Liste			
														HH	ND	SH	D
Tracheobionta (Gefäßpflanzen)																	
Acer campestre (Feld-Ahorn)	7	X		B2													
Acer pseudoplatanus (Berg-Ahorn)	7	X		B2													
Acer pseudoplatanus (Berg-Ahorn)	7	X		S													
Aegopodium podagraria (Giersch)	7	X		-													
Agrostis stolonifera (Ausläufer-Straußgras)	7	X		-													
Alliaria petiolata (Knoblauchsrauke)	7	X		-													
Alnus glutinosa (Schwarz-Erle)	7	h		B2													
Alnus glutinosa (Schwarz-Erle)	7	w		B1													
Alnus glutinosa (Schwarz-Erle)	7	h		S													
Alnus incana (Grau-Erle)	7	w		B2													

Erhebungsbogen

B

Projekt	Biotopkartierung Hamburg		Interne Nr.	47888
			DK5 DK5-GK	7236 7238
Handlungsbedarf	Nein		DK5 - Name	Hinschenfelde
Bearbeitung	LUD	Kopie	Nein	Biotop-Nr. alt
Räumliche Abbildung	Linie			127 13
Anzahl Abschnitte	1			Kartierung
				14.06.2007
				Fläche / Länge [m²/m]
				434,914
				Breite (lineare Abb.) [m]
				5

Pflanzenartenliste

Gruppe / Pflanzenart	MS	M	W	Vs	St	PA	Ph	Sz	VS	V	G	cf	Rote Liste						
													§	HH	ND	SH	D		
Anthriscus sylvestris (Wiesen-Kerbel)	7	w		-															
Artemisia vulgaris (Gewöhnlicher Beifuß)	7	X		-															
Athyrium filix-femina (Gewöhnlicher Frauenfarn)	7	w		-															
Barbarea vulgaris (Echtes Barbenkraut)	7	w		-															
Betula pendula (Hänge-Birke)	7	X		B2															
Betula pendula (Hänge-Birke)	7	w		S															
Bidens cernua (Nickender Zweizahn)	7	X		-															
Calystegia sepium (Zaun-Winde)	7	w		-															
Carpinus betulus (Hainbuche)	7	w		B2															
Carpinus betulus (Hainbuche)	7	w		S															
Cornus alba (Weißer (Tartarischer) Hartriegel)	7	X		S															
Corylus avellana (Haselnuss)	7	X		S															
Crataegus monogyna (Eingrifflicher Weißdorn)	7	X		S															
Dactylis glomerata (Wiesen-Knäuelgras)	7	w		-															
Dryopteris filix-mas (Gewöhnlicher Wurmfarne)	7	w		-															
Fallopia japonica (Japanischer Staudenknöterich)	7	w		S															
Filipendula ulmaria (Mädesüß)	7	w		-															
Fraxinus excelsior (Gewöhnliche Esche)	7	w		B1															
Fraxinus excelsior (Gewöhnliche Esche)	7	w		B2															
Fraxinus excelsior (Gewöhnliche Esche)	7	w		S															
Galium aparine (Kletten-Labkraut)	7	X		-															
Geum urbanum (Echte Nelkenwurz)	7	X		-															
Glechoma hederacea (Gundermann)	7	X		-															
Hedera helix (Efeu)	7	X		-															
Holcus lanatus (Wolliges Honiggras)	7	w		-															
Humulus lupulus (Hopfen)	7	X		-															
Impatiens glandulifera (Drüsiges Springkraut)	7	X		-															
Juncus tenuis (Zarte Binse)	7	w		-															
Lycopus europaeus (Gewöhnlicher Wolfstrapp)	7	X		-															
Lysimachia nummularia (Pfennigkraut)	7	X		-															
Mentha aquatica (Wasser-Minze)	7	X		-															
Myosotis scorpioides (Sumpf-Vergissmeinnicht)	7	X		-															V
Onopordum acanthium (Gewöhnliche Eselsdistel)	7	w		-															V
Persicaria hydropiper (Wasserpfeffer)	7	w		-															
Phalaris arundinacea (Rohr-Glanzgras)	7	w		-															
Philadelphus coronarius (Europäischer Pfeifenstrauch)	7	w		-															
Poa annua (Einjähriges Rispengras)	7	w		-															
Poa trivialis (Gewöhnliches Rispengras)	7	w		-															
Populus tremula (Zitter-Pappel)	7	w		B2															
Quercus robur (Stiel-Eiche)	7	w		B1															
Robinia pseudoacacia (Robinie)	7	w		B1															
Rorippa palustris (Gewöhnliche Sumpfkresse)	7	X		-															
Rosa spec. (Rose)	7	w		S															
Rubus fruticosus agg. (Artengruppe Echte Brombeere)	7	w		S															
Salix alba (Silber-Weide)	7	w		B1															

Erhebungsbogen

B

Projekt	Biotopkartierung Hamburg	Interne Nr.	47888
		DK5 DK5-GK	7236 7238
Handlungsbedarf	Nein	DK5 - Name	Hinschenfelde
Bearbeitung	LUD	Biotop-Nr. alt	127 13
Räumliche Abbildung	Linie	Kartierung	14.06.2007
Anzahl Abschnitte	1	Fläche / Länge [m²/m]	434,914
		Breite (lineare Abb.) [m]	5

Pflanzenartenliste

Gruppe / Pflanzenart	MS	M	W	Vs	St	PA	Ph	Sz	VS	V	G	cf	§	Rote Liste			
														HH	ND	SH	D
Salix alba (Silber-Weide)	7	w		S													
Sambucus nigra (Schwarzer Holunder)	7	w		S													
Scrophularia nodosa (Knotige Braunwurz)	7	w		-													
Silene dioica (Rote Lichtnelke)	7	w		-													
Sorbus aucuparia (Eberesche)	7	w		S													
Urtica dioica (Große Brennnessel)	7	X		-													
Valeriana officinalis (Echter Baldrian)	7	w		-												D	D
Anzahl Rote Liste Arten														2	2		
Anzahl Arten														54			

MS: Mengensystem; M: Mengenangabe, W: Bewertung der Art (FFH-Monitoring), Vs: Vegetationsschicht, St: Status, PA: Autor Phänologie; Ph: Phänologie, Sz: Soziabilität, VS: Vitalitätssystem; V: Vitalität, G: Geschlecht, cf: unsichere Bestimmung, §: Schutz nach BNatSchG, HH: Rote Liste Hamburg, ND: Rote Liste Niedersachsen, SH: Rote Liste Schleswig-Holstein, D: Rote Liste Deutschland

Teilflächenbeschreibung

Teilflächentyp		Teilflächen-Nr.	2
Biotoptyp	Erlen-Ufergehölzsaum (2000)	Biotoptyp	HUE
- Zusatz	schwaches bis mittleres Baumholz, Brusthöhendurchmesser 13 - < 50 cm (2)	- gesetzl. Grundl.	
FFH-LRT		FFH-LRT	
Beschreibung		Entw.potential LRT	
		Hauptfläche	
		Flächenanteil	30 %
		FFH-Unters.Fläche	Nein
		Saatgutfläche	Nein