

Erhebungsbogen

B

Projekt	Biotopkartierung Hamburg, Datenbestand aus FoxPro	Interne Nr.	47886
		DK5 DK5-GK	7236 7238
Handlungsbedarf	Nein	DK5 - Name	Hinschenfelde
Bearbeitung	GRO Kopie Nein	Biotop-Nr. alt	126 9
Räumliche Abbildung	Linie	Kartierung	15.08.1987
Anzahl Abschnitte	5	Fläche / Länge [m²/m]	449,161
		Breite (lineare Abb.) [m]	

Gesetzlicher Schutz	§ 30 (2) 2.3 Röhrichte	Schutz nur teilweise	Ja
----------------------------	------------------------	-----------------------------	----

Gesamtbewertung 0 keine Angabe

- Alter
- Belastungsgrad
- Ökolog. Funktion
- Seltenheit

Bestandsbeschreibung

Bach, Rahlau, zwei bis vier Meter breit, mit trübem Wasser und sehr spärlicher Unterwasservegetation. Die Sohle ist schlammig bis steinig. Die Ufer sind teilweise unverbaut, teilweise mit Bongosi und teilweise mit Steinplatten verbaut. Die Ufervegetation wird überwiegend aus ausdauernden krautigen Ruderalfluren, dominant Brennessel, mit Arten der nassen Hochstaudenfluren gebildet. Auf sehr kleinen Teilstrecken wächst ein schmaler Röhrichtsaum aus Wasserschwaden und Rohrglanzgras. Teilstrecken werden von Ufergehölz aus Weiden und Hängebirken begleitet.

Spezielle Nutzungen: keine

Nutzungsintensität: gepflegt

Vorkommende Pflanzengesellschaften: keine

Vorkommen an Biotoptypen

1	TF	Typ	HF	F.Anteil
2	BTYP	Biotoptyp		- gesetzl. Grundl.
3	Zusatz	Zusatz zum Biotoptypen		
4	LRT	Lebensraumtyp		
1	1		Ja	50 %
2	AK	Halbruderale Gras- und Staudenflur (2000)		
1	2			20 %
2	HGF	Naturnahes Gehölz feuchter bis nasser Standorte (2000)		
1	3			20 %
2	FB	Bach (2000)		
4	kein LRT	kein Lebensraumtyp nach FFH-Richtlinie		
1	4			10 %
2	NR	Röhricht (2000)		
4	kein LRT	kein Lebensraumtyp nach FFH-Richtlinie		

Räumliche Lage

Lagebeschreibung	nördlich und südöstlich der Ahrensburgerstraße		
Nachbarnutzung/en			
Rechtswert (X)	573744	Hochwert (Y)	5937614
Bezirk	Wandsbek	Naturraum	Geestplatten östlich der Alster (696.03)
Stadtteil (OT-Nr.)	Tonndorf (513)	Gemarkung	Tonndorf (549)

Erhebungsbogen

B

Projekt	Biotopkartierung Hamburg, Datenbestand aus FoxPro	Interne Nr.	47886
		DK5 DK5-GK	7236 7238
		DK5 - Name	Hinschenfelde
Handlungsbedarf	Nein	Biotop-Nr. alt	126 9
Bearbeitung	GRO	Kartierung	15.08.1987
Räumliche Abbildung	Linie	Fläche / Länge [m²/m]	449,161
Anzahl Abschnitte	5	Breite (lineare Abb.) [m]	

Räumliche Lage

Digitaler Grünplan **Hafengesamtgebiet** **Ramsargebiet** **EG-Vogelschutzgeb.**

Ausgleichsflächen **x Biosphärenreservat** **Nationalpark**

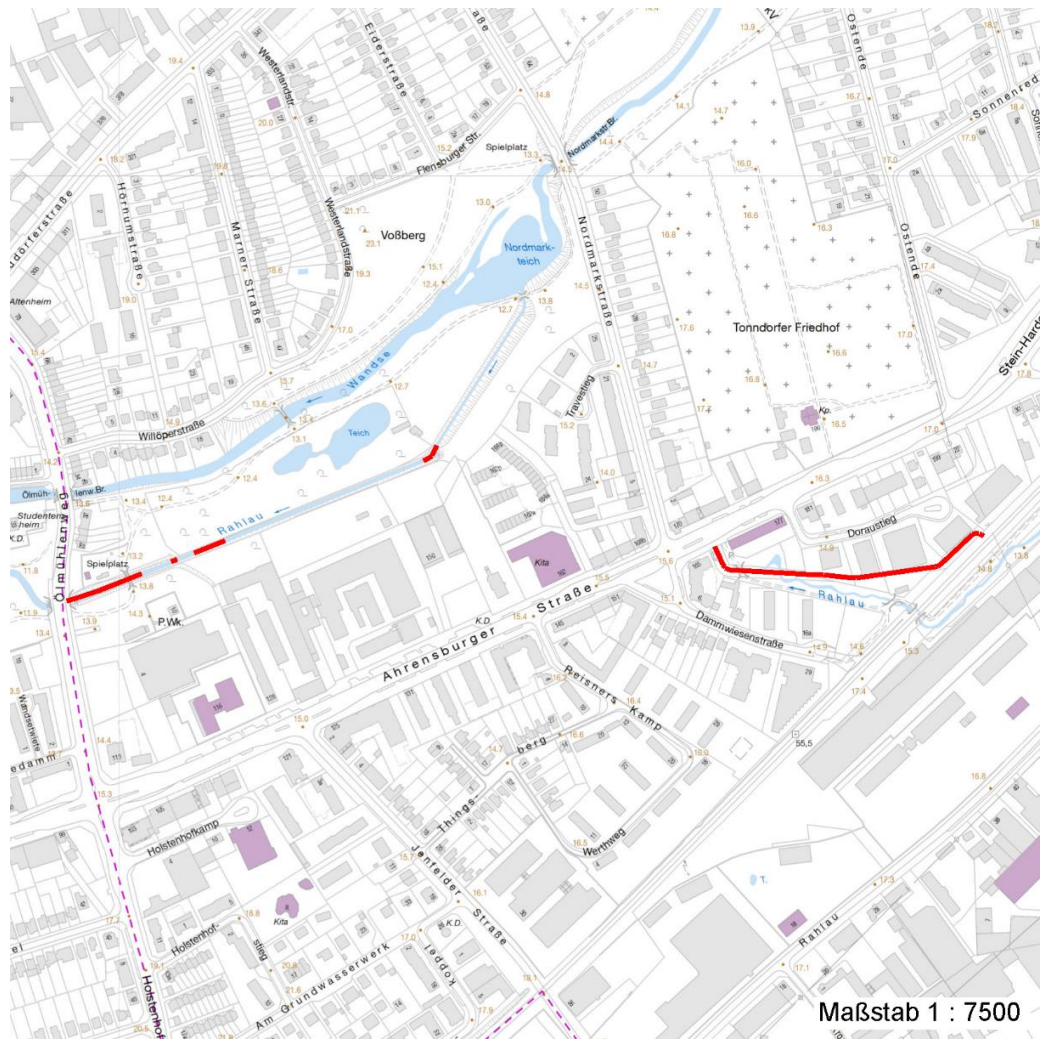
LSG Wandsbeker Geest [HH-2045 / Anteil: 33%]

NSG / ND / LSG

FFH-GEBIET

Wasserschutzgebiet

Karte



Weitere Erhebungsbögen

Interne Nr.	Interne Nr. Zuordnung	DK5	Biotop-Nr.	Kartierung	Zuordnung	DK5 (GK)	Biotop-Nr. (alt)
47886	47878	7236	131	26.07.1999	N	7238	25
47886	47889	7236	132	03.08.1999	N	7238	26

Zuordnung: N = nachfolgende Kartierung, K = weitere Kartierungen (zeitlich vorher oder nachher)

Erhebungsbogen

B

Projekt	Biotopkartierung Hamburg, Datenbestand aus FoxPro	Interne Nr. DK5 DK5-GK	47886 7236 7238
Handlungsbedarf	Nein	DK5 - Name	Hinschenfelde
Bearbeitung	GRO	Biotop-Nr. alt	126 9
Räumliche Abbildung	Linie	Kartierung	15.08.1987
Anzahl Abschnitte	5	Fläche / Länge [m²/m]	449,161
		Breite (lineare Abb.) [m]	

Weitere Angaben

Merkmal	Wert
Auswertung	
Gefährdung / Einflüsse	Gewaesserverunreinigung Eutrophierung Gewaesserunterhaltung
Wertgesichtspunkte	Artenreich Spontane Schlingpflanzenvegetation Strukturvielfalt Vielfaltiger Bestandskomplex artenreiche Ausprägung wertvoll zur Gliederung der Landschaft
zoologisch bedeutsame Strukturen	Blütenreiche Fluren
Bedeutung für Tiergruppe	Insekten
Maßnahmen	Schaffung von Biotopvernetzungen Uferbereich abflachen Verbesserung der Wasserqualitaet Wiederherstellung des natuerlichen Bachlaufes
Schutzvorschlag	Vermeidung von Eutrophierung LSG - Landschaftsschutzgebiet

Teilflächenbeschreibung

Teilflächentyp		Teilflächen-Nr.	1
Biotoptyp	Halbruderale Gras- und Staudenflur (2000)	Biotoptyp	AK
- Zusatz		- gesetzl. Grundl.	
FFH-LRT		FFH-LRT	
Beschreibung		Entw.potential LRT	
Standort: Substrat: Schlick		Hauptfläche	Ja
		Flächenanteil	50 %
		FFH-Unters.Fläche	Nein
		Saatgutfläche	Nein

Weitere Angaben

Merkmal	Wert
Boden	
Feuchte	7 - feucht
Stickstoffgehalt	7 - stickstoffreich
Standort, Relief	
Relief	z.T. Regelprofil (1:2)/z.T. verbautes Ufer
Luft	keine Besonderheiten
Veg. - Deckg./Ant.	
1. Baumschicht	10 %
Strauchschicht	10 %
1. Krautschicht	70 %

Projekt	Biotopkartierung Hamburg, Datenbestand aus FoxPro	Interne Nr. DK5 DK5-GK DK5 - Name	47886 7236 7238 Hinschenfelde
Handlungsbedarf	Nein	Biotop-Nr. alt	126 9
Bearbeitung	GRO	Kartierung	15.08.1987
Räumliche Abbildung	Linie	Fläche / Länge [m²/m]	449,161
Anzahl Abschnitte	5	Breite (lineare Abb.) [m]	

Zeigerwerte der Pflanzenartenliste (Auswertung)

Standort	Belichtung	halbsonnig	7
Boden	Feuchte	mäßig feucht und wechselfeucht	6,2
	Stickstoff (N)	sehr stickstoffreich	7,8
	Reaktion	neutral	6,9
Vegetation	Mahdverträglichkeit	schnittempfindlich bis mäßig schnittverträglich	4,5
Zeigerwerte	Futterwert	sehr geringwertiges Futter	1,9
	Wechselfeuchteanzeiger		6
	Giftpflanzen		1
	Überschw.anzeiger		6

Pflanzenartenliste

Gruppe / Pflanzenart	MS	M	W	Vs	St	PA	Ph	Sz	VS	V	G	cf	§	Rote Liste			
														HH	ND	SH	D
Tracheobionta (Gefäßpflanzen)																	
Aegopodium podagraria (Giersch)	7	X		-													
Aesculus hippocastanum (Gewöhnliche Rosskastanie)	7	X		-													
Alnus glutinosa (Schwarz-Erle)	7	X		-													
Alopecurus pratensis (Wiesen-Fuchsschwanz)	7	X		-													
Arctium lappa (Große Klette)	1	+		-													
Betula pendula (Hänge-Birke)	7	X		-													
Bryonia dioica (Rotbeerige Zaunrübe)	7	X		-													
Carex hirta (Behaarte Segge)	7	X		-													
Carpinus betulus (Hainbuche)	7	X		-													
Cerastium holosteoides (Gewöhnliches Hornkraut)	1	+		-													
Cirsium arvense (Acker-Kratzdistel)	7	X		-													
Dactylis glomerata (Wiesen-Knäuelgras)	7	X		-													
Deschampsia cespitosa (Rasen-Schmiele)	7	X		-													
Elymus repens (Gewöhnliche Quecke)	7	X		-													
Epilobium parviflorum (Kleinblütiges Weidenröschen)	1	+		-										V			
Fraxinus excelsior (Gewöhnliche Esche)	7	X		-													
Galeopsis tetrahit (Gewöhnlicher Hohlzahn)	1	+		-													
Glechoma hederacea (Gundermann)	7	X		-													
Glyceria fluitans (Flutender Schwaden)	7	X		-													
Holcus lanatus (Wolliges Honiggras)	7	X		-													
Impatiens parviflora (Kleinblütiges Springkraut)	7	X		-													
Juncus effusus (Flutter-Binse)	7	X		-													
Lolium perenne (Ausdauerndes Weidelgras)	7	X		-													
Lycopus europaeus (Gewöhnlicher Wolfstrapp)	7	X		-													
Phleum pratense (Wiesen-Lieschgras)	7	X		-													
Plantago lanceolata (Spitz-Wegerich)	7	X		-													
Plantago major (Breit-Wegerich)	7	X		-													
Poa trivialis (Gewöhnliches Rispengras)	7	X		-													
Potamogeton spec. (Laichkraut)	7	X		-													
Ranunculus repens (Kriechender Hahnenfuß)	7	X		-													
Rorippa amphibia (Wasser-Sumpfkresse)	7	X		-													
Rumex acetosa (Großer Sauerampfer)	7	X		-													
Rumex crispus (Krauser Ampfer)	7	X		-													
Rumex obtusifolius (Stumpfbblätteriger Ampfer)	7	X		-													

Erhebungsbogen

B

Projekt	Biotopkartierung Hamburg, Datenbestand aus FoxPro	Interne Nr.	47886
		DK5 DK5-GK	7236 7238
Handlungsbedarf	Nein	DK5 - Name	Hinschenfelde
Bearbeitung	GRO	Biotop-Nr. alt	126 9
Räumliche Abbildung	Linie	Kartierung	15.08.1987
Anzahl Abschnitte	5	Fläche / Länge [m²/m]	449,161
		Breite (lineare Abb.) [m]	

Pflanzenartenliste

Gruppe / Pflanzenart	MS	M	W	Vs	St	PA	Ph	Sz	VS	V	G	cf	§	Rote Liste				
														HH	ND	SH	D	
Salix alba (Silber-Weide)	1	+		-														
Salix caprea (Sal-Weide)	7	X		-														
Salix fragilis (Bruch-Weide)	7	X		-											D		D	
Sambucus nigra (Schwarzer Holunder)	7	X		-														
Solanum dulcamara (Bittersüßer Nachtschatten)	7	X		-														
Solidago gigantea (Riesen-Goldrute)	7	h		-														
Stellaria nemorum (Wald-Sternmiere)	7	X		-														
Taraxacum spec. (Löwenzahn)	7	X		-														
Taxus baccata (Gemeine Eibe)	1	+		-										b		3		V
Trifolium pratense (Rot-Klee)	7	X		-														
Trifolium repens (Weiß-Klee)	7	X		-														
Urtica dioica (Große Brennessel)	7	d		-														
Anzahl Rote Liste Arten														2	1	1	1	
Anzahl Arten														46				

MS: Mengensystem; M: Mengenangabe, W: Bewertung der Art (FFH-Monitoring), Vs: Vegetationsschicht, St: Status, PA: Autor Phänologie; Ph: Phänologie, Sz: Soziabilität, VS: Vitalitätssystem; V: Vitalität, G: Geschlecht, cf: unsichere Bestimmung, §: Schutz nach BNatSchG, HH: Rote Liste Hamburg, Nds: Rote Liste Niedersachsen, SH: Rote Liste Schleswig-Holstein, D: Rote Liste Deutschland

Teilflächenbeschreibung

Teilflächentyp		Teilflächen-Nr.	2
Biotoptyp	Naturnahes Gehölz feuchter bis nasser Standorte (2000)	Biotoptyp	HGF
- Zusatz		- gesetzl. Grundl.	
FFH-LRT		FFH-LRT	
Beschreibung		Entw.potential LRT	
		Hauptfläche	
		Flächenanteil	20 %
		FFH-Unters.Fläche	Nein
		Saatgutfläche	Nein

Teilflächenbeschreibung

Teilflächentyp		Teilflächen-Nr.	3
Biotoptyp	Bach (2000)	Biotoptyp	FB
- Zusatz		- gesetzl. Grundl.	
FFH-LRT	kein Lebensraumtyp nach FFH-Richtlinie	FFH-LRT	kein LRT
Beschreibung		Entw.potential LRT	
		Hauptfläche	
		Flächenanteil	20 %
		FFH-Unters.Fläche	Nein
		Saatgutfläche	Nein

Projekt	Biotopkartierung Hamburg, Datenbestand aus FoxPro	Interne Nr.	47886
Handlungsbedarf	Nein	DK5 DK5-GK	7236 7238
Bearbeitung	GRO Kopie Nein	DK5 - Name	Hinschenfelde
Räumliche Abbildung	Linie	Biotop-Nr. alt	126 9
Anzahl Abschnitte	5	Kartierung	15.08.1987
		Fläche / Länge [m²/m]	449,161
		Breite (lineare Abb.) [m]	

Teilflächenbeschreibung

Teilflächentyp		Teilflächen-Nr.	4
Biotoptyp	Röhricht (2000)	Biotoptyp	NR
- Zusatz		- gesetzl. Grundl.	
FFH-LRT	kein Lebensraumtyp nach FFH-Richtlinie	FFH-LRT	kein LRT
Beschreibung		Entw.potential LRT	
		Hauptfläche	
		Flächenanteil	10 %
		FFH-Unters.Fläche	Nein
		Saatgutfläche	Nein