

Erhebungsbogen

B

Projekt	Biotopkartierung Hamburg	Interne Nr.	47652
		DK5 DK5-GK	7234 7236
Handlungsbedarf	Nein	DK5 - Name	Horn-Ost
Bearbeitung	BUC	Biotop-Nr. alt	99 18
Räumliche Abbildung	Linie	Kartierung	24.09.2008
Anzahl Abschnitte	2	Fläche / Länge [m²/m]	553,328
		Breite (lineare Abb.) [m]	4

Gesetzlicher Schutz **_ kein gesetzl. Schutz kein gesetzlich geschütztes Biotop** **Schutz nur teilweise** **Nein**

Gesamtbewertung 5 Noch wertvoll, gut entwicklungsfähig

- Alter
- Belastungsgrad
- Ökolog. Funktion
- Seltenheit

Bestandsbeschreibung

Letzte verbleibende Abschnitte einer Baumreihe aus Pappeln (Stammdurchmesser > 1m) am Ostrand der Trabrennbahn. Alle anderen Abschnitte wurden inzwischen gefällt und teilweise durch Neupflanzungen ersetzt, die aber nicht als Biotop erfasst werden.

Vorkommen an Biotoptypen

1	TF	Typ	HF	F.Anteil
2	BTYP	Biotoptyp		- gesetzl. Grundl.
3	Zusatz	Zusatz zum Biotoptypen		
4	LRT	Lebensraumtyp		
1	1		Ja	100 %
2	HEA	Baumreihe, Allee (2000)		
3	4	sehr starkes Baumholz, Brusthöhendurchmesser >= 70 cm (4)		

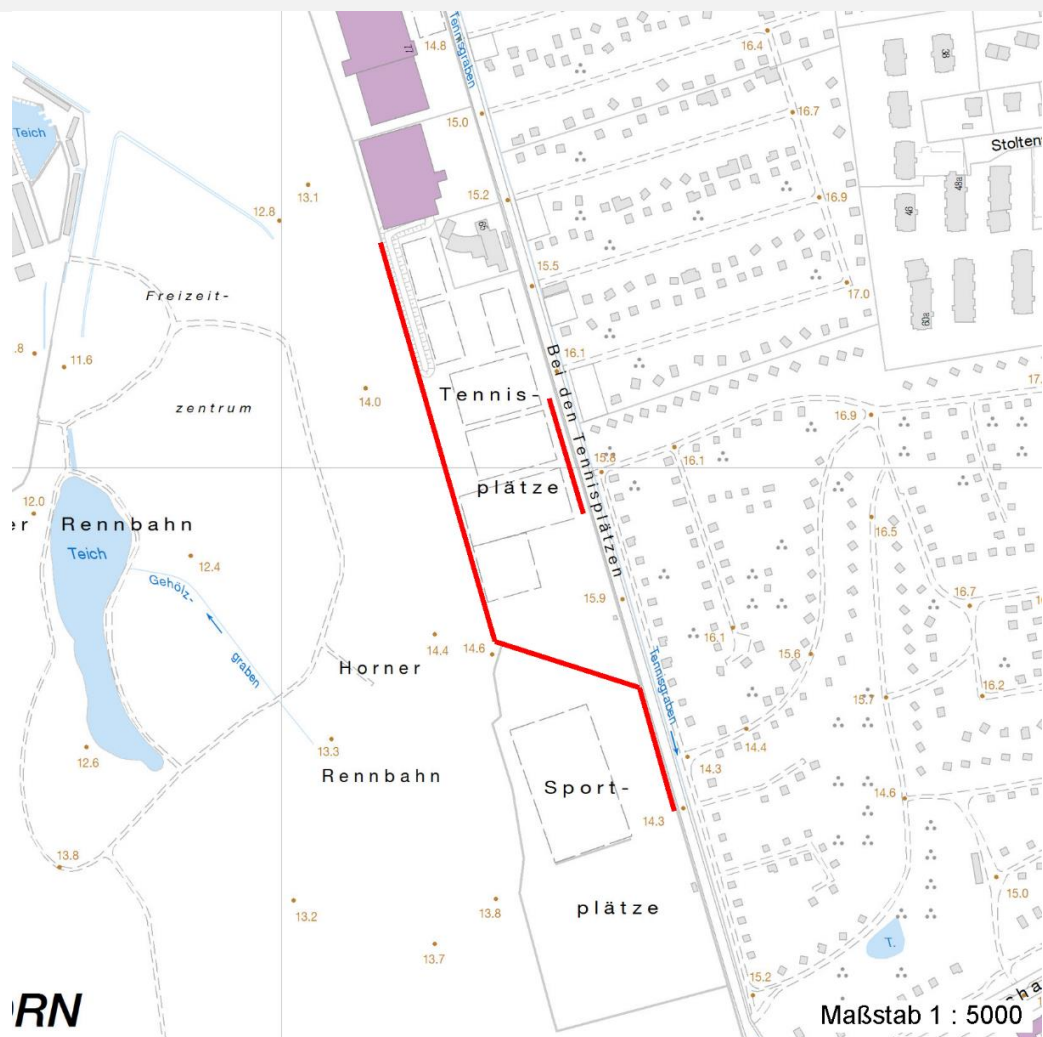
Räumliche Lage

Lagebeschreibung	HornerTrabrennbahn	Hochwert (Y)	5934960
Nachbarnutzung/en	Horner Trabrennbahn, Straßen	Naturraum	Geestplatten östlich der Alster (696.03)
Rechtswert (X)	572167	Gemarkung	Horn Geest (110)
Bezirk	Hamburg-Mitte	Ramsargebiet	<input type="checkbox"/> EG-Vogelschutzgeb. <input type="checkbox"/>
Stadtteil (OT-Nr.)	Horn (129)	Nationalpark	<input type="checkbox"/>
Digitaler Grünplan	<input type="checkbox"/> Hafengesamtgebiet		
Ausgleichsflächen NSG / ND / LSG	<input type="checkbox"/> Biosphärenreservat		
FFH-GEBIET			
Wasserschutzgebiet			

Projekt	Biotopkartierung Hamburg	Interne Nr.	47652	
		DK5 DK5-GK	7234	7236
		DK5 - Name	Horn-Ost	
Handlungsbedarf	Nein	Biotop-Nr. alt	99	18
Bearbeitung	BUC	Kartierung	24.09.2008	
Räumliche Abbildung	Linie	Fläche / Länge [m²/m]	553,328	
Anzahl Abschnitte	2	Breite (lineare Abb.) [m]	4	

Räumliche Lage

Karte



Weitere Erhebungsbögen

Interne Nr.	Interne Nr. Zuordnung	DK5	Biotop-Nr.	Kartierung	Zuordnung	DK5 (GK)	Biotop-Nr. (alt)
47652	47646	7234	99	13.06.2000	K	7236	18

Zuordnung: N = nachfolgende Kartierung, K = weitere Kartierungen (zeitlich vorher oder nachher)

Foto

Interne Nr.	Index	Dateiname	Aufnahmerichtung
1907	0	7234_99_240908_1.JPG	
1908	0	7234_99_240908_2.JPG	
1909	0	7234_99_240908_3.JPG	
1910	0	7234_99_240908_4.JPG	

Erhebungsbogen

B

Projekt	Biotopkartierung Hamburg	Interne Nr.	47652	
		DK5 DK5-GK	7234	7236
Handlungsbedarf	Nein	DK5 - Name	Horn-Ost	
Bearbeitung	BUC	Biotop-Nr. alt	99	18
Räumliche Abbildung	Linie	Kartierung	24.09.2008	
Anzahl Abschnitte	2	Fläche / Länge [m²/m]	553,328	
		Breite (lineare Abb.) [m]	4	

Weitere Angaben

Merkmal	Wert
Auswertung	
Bedeutung für Tiergruppe	Insekten Vögel Holzbewohnende Insekten (aufgrund des hohen Totholzanteils)

Foto

Fotodatei 7234_99_240908_1.JPG

Bildbeschreibung
Aufnahmerichtung



Fotodatei 7234_99_240908_2.JPG

Bildbeschreibung
Aufnahmerichtung



Erhebungsbogen

B

Projekt	Biotopkartierung Hamburg	Interne Nr.	47652
		DK5 DK5-GK	7234 7236
Handlungsbedarf	Nein	DK5 - Name	Horn-Ost
Bearbeitung	BUC	Biotop-Nr. alt	99 18
Räumliche Abbildung	Linie	Kartierung	24.09.2008
Anzahl Abschnitte	2	Fläche / Länge [m²/m]	553,328
		Breite (lineare Abb.) [m]	4

Foto

Fotodatei 7234_99_240908_3.JPG

Bildbeschreibung
Aufnahmerichtung



Fotodatei 7234_99_240908_4.JPG

Bildbeschreibung
Aufnahmerichtung



Teilflächenbeschreibung

Teilflächentyp		Teilflächen-Nr.	1
Biotoptyp	Baumreihe, Allee (2000)	Biotoptyp	HEA
- Zusatz	sehr starkes Baumholz, Brusthöhendurchmesser >= 70 cm (4)	- gesetzl. Grundl.	
FFH-LRT		FFH-LRT	
Beschreibung	Standort: Baumreihe	Entw.potential LRT	
		Hauptfläche	Ja
		Flächenanteil	100 %
		FFH-Unters.Fläche	Nein
		Saatgutfläche	Nein

Erhebungsbogen

B

Projekt	Biotopkartierung Hamburg	Interne Nr.	47652
		DK5 DK5-GK	7234 7236
Handlungsbedarf	Nein	DK5 - Name	Horn-Ost
Bearbeitung	BUC	Biotop-Nr. alt	99 18
Räumliche Abbildung	Linie	Kartierung	24.09.2008
Anzahl Abschnitte	2	Fläche / Länge [m²/m]	553,328
		Breite (lineare Abb.) [m]	4

Weitere Angaben

Merkmal	Wert
Boden	
Feuchte	6 - mäßig feucht und wechselfeucht
Stickstoffgehalt	7 - stickstoffreich
Standort, Relief	
Relief	eben
Belichtung	6 - halbsonnig bis halbschattig
Luft	keine Besonderheiten
Veg. - Deckg./Ant.	
Gesamt	80 %
1. Baumschicht	80 %
Strauchschicht	10 %
1. Krautschicht	5 %

Zeigerwerte der Pflanzenartenliste (Auswertung)

Standort	Belichtung	
Boden	Feuchte	
	Stickstoff (N)	
	Reaktion	
Vegetation	Mahdverträglichkeit	
Zeigerwerte	Futterwert	wertloses Futter 0
	Wechselfeuchteanzeiger	0
	Giftpflanzen	0
	Überschw.anzeiger	0

Pflanzenartenliste

Gruppe / Pflanzenart	MS	M	W	Vs	St	PA	Ph	Sz	VS	V	G	cf	§	Rote Liste			
														HH	ND	SH	D
Tracheobionta (Gefäßpflanzen)																	
Populus x canadensis (Hybrid-Pappel)	7	d		B1													
										Anzahl Rote Liste Arten							
										Anzahl Arten		1					

MS: Mengensystem; M: Mengenangabe, W: Bewertung der Art (FFH-Monitoring), Vs: Vegetationsschicht, St: Status, PA: Autor Phänologie; Ph: Phänologie, Sz: Soziabilität, VS: Vitalitätssystem; V: Vitalität, G: Geschlecht, cf: unsichere Bestimmung, §: Schutz nach BNatSchG, HH: Rote Liste Hamburg, Nds: Rote Liste Niedersachsen, SH: Rote Liste Schleswig-Holstein, D: Rote Liste Deutschland