

# Erhebungsbogen

**B**

<b>Projekt</b>	Biotopkartierung Hamburg	<b>Interne Nr.</b>	47646
		<b>DK5   DK5-GK</b>	<b>7234</b> 7236
<b>Handlungsbedarf</b>	Nein	<b>DK5 - Name</b>	Horn-Ost
<b>Bearbeitung</b>	LUD	<b>Biotop-Nr.   alt</b>	<b>99</b> 18
<b>Räumliche Abbildung</b>	Linie	<b>Kartierung</b>	13.06.2000
<b>Anzahl Abschnitte</b>	4	<b>Fläche / Länge [m²/m]</b>	1244,503
		<b>Breite (lineare Abb.) [m]</b>	4

**Gesetzlicher Schutz**    **\_ kein gesetzl. Schutz kein gesetzlich geschütztes Biotop**    **Schutz nur teilweise**    **Nein**

**Gesamtbewertung**    4    Verarmt, entwicklungsfähig

- Alter
- Belastungsgrad
- Ökolog. Funktion
- Seltenheit

### Bestandsbeschreibung

Baumreihe aus Pappeln (Stammdurchmesser > 1m) um die Trabrennbahn gepflanzt. Vereinzelt finden sich andere Baumarten eingestreut.  
Südlicher Bereich mit vorgelagertem, breiteren Gehölzstreifen aus Spitz-Ahorn, Berg-Ahorn und Rot-Buche.

### Vorkommen an Biotoptypen

1	TF	Typ	HF	F.Anteil
2	BTYP	Biotoptyp		- gesetzl. Grundl.
3	Zusatz	Zusatz zum Biotoptypen		
4	LRT	Lebensraumtyp		
1	1		Ja	95 %
2	HEA	Baumreihe, Allee (2000)		
3	4	sehr starkes Baumholz, Brusthöhendurchmesser >= 70 cm (4)		
1	2			5 %
2	HG	Feld-, Stadt- und Kleingehölz (2000)		
1	3			0 %
2	XXX	Zuordnung eines Biotoptyps fehlt! (2000)		

### Räumliche Lage

<b>Lagebeschreibung</b>	HornerTrabrennbahn	<b>Hochwert (Y)</b>	5935015
<b>Nachbarnutzung/en</b>	Horner Trabrennbahn, Straßen	<b>Naturraum</b>	Geestplatten östlich der Alster (696.03)
<b>Rechtswert (X)</b>	572151	<b>Gemarkung</b>	Horn Geest (110)
<b>Bezirk</b>	Hamburg-Mitte	<b>Ramsargebiet</b>	<b>EG-Vogelschutzgeb.</b>
<b>Stadtteil (OT-Nr.)</b>	Horn (129)	<b>Nationalpark</b>	
<b>Digitaler Grünplan</b>	<input type="checkbox"/> <b>Hafengesamtgebiet</b>		
<b>Ausgleichsflächen</b>	<input type="checkbox"/> <b>Biosphärenreservat</b>		
<b>NSG / ND / LSG</b>			
<b>FFH-GEBIET</b>			
<b>Wasserschutzgebiet</b>			

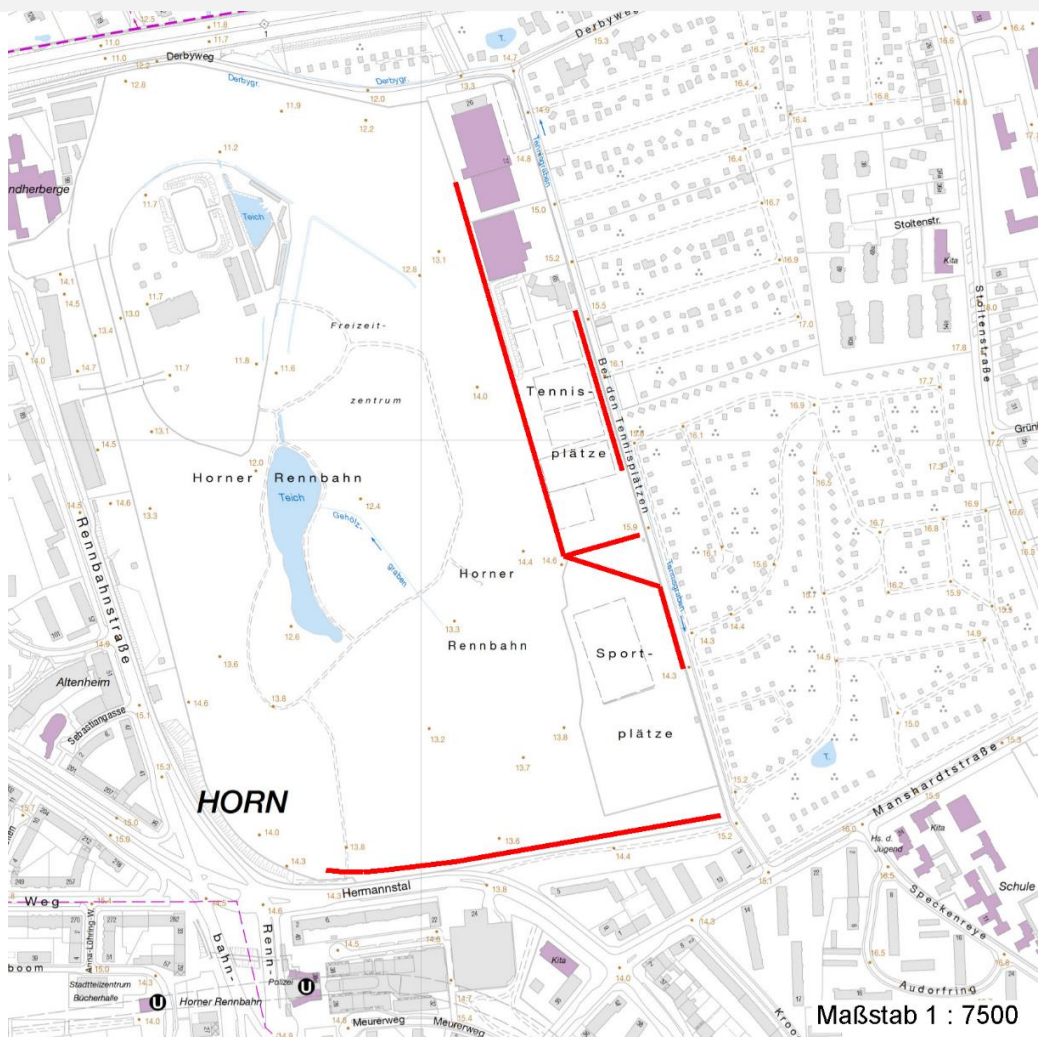
# Erhebungsbogen

**B**

<b>Projekt</b>	Biotopkartierung Hamburg	<b>Interne Nr.</b>	47646
		<b>DK5   DK5-GK</b>	<b>7234</b> 7236
		<b>DK5 - Name</b>	Horn-Ost
<b>Handlungsbedarf</b>	Nein	<b>Biotop-Nr.   alt</b>	<b>99</b> 18
<b>Bearbeitung</b>	LUD	<b>Kartierung</b>	13.06.2000
<b>Räumliche Abbildung</b>	Linie	<b>Fläche / Länge [m<sup>2</sup>/m]</b>	1244,503
<b>Anzahl Abschnitte</b>	4	<b>Breite (lineare Abb.) [m]</b>	4

## Räumliche Lage

### Karte



## Weitere Erhebungsbögen

Interne Nr.	Interne Nr. Zuordnung	DK5	Biotop-Nr.	Kartierung	Zuordnung	DK5 (GK)	Biotop-Nr. (alt)
47646	47652	7234	99	24.09.2008	K	7236	18
47646	47603	7234	7	15.10.1987	/	7236	5

Zuordnung: N = nachfolgende Kartierung, K = weitere Kartierungen (zeitlich vorher oder nachher)

## Foto

Interne Nr.	Index	Dateiname	Aufnahmerichtung
44709	0	7234_99_130600_1.JPG	S

## Weitere Angaben

Merkmal	Wert
<b>Auswertung</b> Gefährdung / Einflüsse	Autoabgase, Immissionen

# Erhebungsbogen

**B**

<b>Projekt</b>	Biotopkartierung Hamburg	<b>Interne Nr.</b>	47646
		<b>DK5   DK5-GK</b>	<b>7234</b> 7236
<b>Handlungsbedarf</b>	Nein	<b>DK5 - Name</b>	Horn-Ost
<b>Bearbeitung</b>	LUD	<b>Biotop-Nr.   alt</b>	<b>99</b> 18
<b>Räumliche Abbildung</b>	Linie	<b>Kartierung</b>	13.06.2000
<b>Anzahl Abschnitte</b>	4	<b>Fläche / Länge [m<sup>2</sup>/m]</b>	1244,503
		<b>Breite (lineare Abb.) [m]</b>	4

## Weitere Angaben

Merkmal	Wert
Bedeutung für Tiergruppe	Müllablagerungen Insekten Vögel

## Foto

<b>Fotodatei</b>	7234_99_130600_1.JPG	<b>Fotodatei</b>
<b>Bildbeschreibung</b>	Baumreihe aus Hybrid-Pappel um die Horner Trabrennbahn	<b>Bildbeschreibung</b>
<b>Aufnahmerichtung</b>	S	<b>Aufnahmerichtung</b>



## Teilflächenbeschreibung

<b>Teilflächentyp</b>		<b>Teilflächen-Nr.</b>	1
<b>Biotoptyp</b>	Baumreihe, Allee (2000)	<b>Biotoptyp</b>	HEA
- <b>Zusatz</b>	sehr starkes Baumholz, Brusthöhendurchmesser >= 70 cm (4)	- <b>gesetzl. Grundl.</b>	
<b>FFH-LRT</b>		<b>FFH-LRT</b>	
<b>Beschreibung</b>	Standort: Baumreihe	<b>Entw.potential LRT</b>	
		<b>Hauptfläche</b>	Ja
		<b>Flächenanteil</b>	95 %
		<b>FFH-Unters.Fläche</b>	Nein
		<b>Saatgutfläche</b>	Nein

## Weitere Angaben

Merkmal	Wert
<b>Boden</b>	
Feuchte	6 - mäßig feucht und wechselfeucht
Stickstoffgehalt	7 - stickstoffreich
<b>Standort, Relief</b>	
Relief	eben
Belichtung	6 - halbsonnig bis halbschattig
Luft	keine Besonderheiten
<b>Veg. - Deckg./Ant.</b>	
Gesamt	80 %
1. Baumschicht	80 %
Strauchschicht	10 %
1. Krautschicht	5 %

# Erhebungsbogen

**B**

<b>Projekt</b>	Biotopkartierung Hamburg		<b>Interne Nr.</b>	47646
			<b>DK5   DK5-GK</b>	<b>7234</b> 7236
<b>Handlungsbedarf</b>	Nein		<b>DK5 - Name</b>	Horn-Ost
<b>Bearbeitung</b>	LUD	<b>Kopie</b>	Nein	<b>Biotop-Nr.   alt</b> 99 18
<b>Räumliche Abbildung</b>	Linie		<b>Kartierung</b>	13.06.2000
<b>Anzahl Abschnitte</b>	4		<b>Fläche / Länge [m<sup>2</sup>/m]</b>	1244,503
			<b>Breite (lineare Abb.) [m]</b>	4

## Zeigerwerte der Pflanzenartenliste (Auswertung)

<b>Standort</b>	<b>Belichtung</b>	halbsonnig bis halbschattig	6,2
<b>Boden</b>	<b>Feuchte</b>	mäßig feucht und wechselfeucht	5,5
	<b>Stickstoff (N)</b>	stickstoffreich	7,1
	<b>Reaktion</b>	neutral	6,7
<b>Vegetation</b>	<b>Mahdverträglichkeit</b>	schnittempfindlich bis mäßig schnittverträglich	4,3
<b>Zeigerwerte</b>	<b>Futterwert</b>	sehr geringwertiges Futter	2,2
	<b>Wechselfeuchteanzeiger</b>		0
	<b>Giftpflanzen</b>		0
	<b>Überschw.anzeiger</b>		1

## Pflanzenartenliste

Gruppe / Pflanzenart	MS	M	W	Vs	St	PA	Ph	Sz	VS	V	G	cf	§	Rote Liste			
														HH	ND	SH	D
<b>Tracheobionta (Gefäßpflanzen)</b>																	
Acer campestre (Feld-Ahorn)	7	X		S													
Acer platanoides (Spitz-Ahorn)	7	X		B1													
Acer pseudoplatanus (Berg-Ahorn)	7	X		B1													
Aegopodium podagraria (Giersch)	7	X		-													
Arctium minus (Kleine Klette)	7	X		-													
Artemisia vulgaris (Gewöhnlicher Beifuß)	7	X		-													
Betula pendula (Hänge-Birke)	7	w		B1													
Bryonia dioica (Rotbeerige Zaunrübe)	7	X		-													
Dactylis glomerata (Wiesen-Knäuelgras)	7	X		-													
Fagus sylvatica (Rotbuche)	7	X		B1													
Fraxinus excelsior (Gewöhnliche Esche)	7	w		B2													
Galium aparine (Kletten-Labkraut)	7	X		-													
Humulus lupulus (Hopfen)	7	X		S													
Ligustrum vulgare (Gemeiner Liguster)	7	X		S													
Mahonia spec. (Mahonie)	7	w		S													
Philadelphus coronarius (Europäischer Pfeifenstrauch)	7	X		S													
Populus x canadensis (Hybrid-Pappel)	7	d		B1													
Prunus serotina (Späte Traubenkirsche)	7	X		S													
Quercus robur (Stiel-Eiche)	7	w		B1													
Rosa spec. (Rose)	7	w		S													
Rubus idaeus (Himbeere)	7	X		S													
Rumex obtusifolius (Stumpfbblätteriger Ampfer)	7	X		-													
Sorbus aucuparia (Eberesche)	7	w		B2													
Symphoricarpos albus (Schneebeere)	7	X		S													
Taraxacum sect. Ruderalia (Artengruppe Gemeiner Löwenzahn)	7	X		-										D			
Urtica dioica (Große Brennessel)	7	X		-													
<b>Anzahl Rote Liste Arten</b>														<b>1</b>			
<b>Anzahl Arten</b>														<b>26</b>			

MS: Mengensystem; M: Mengenangabe, W: Bewertung der Art (FFH-Monitoring), Vs: Vegetationsschicht, St: Status, PA: Autor Phänologie; Ph: Phänologie, Sz: Soziabilität, VS: Vitalitätssystem; V: Vitalität, G: Geschlecht, cf: unsichere Bestimmung, §: Schutz nach BNatSchG, HH: Rote Liste Hamburg, Nds: Rote Liste Niedersachsen, SH: Rote Liste Schleswig-Holstein, D: Rote Liste Deutschland

# Erhebungsbogen

**B**

<b>Projekt</b>	Biotopkartierung Hamburg	<b>Interne Nr.</b>	47646
		<b>DK5   DK5-GK</b>	<b>7234</b> 7236
<b>Handlungsbedarf</b>	Nein	<b>DK5 - Name</b>	Horn-Ost
<b>Bearbeitung</b>	LUD	<b>Biotop-Nr.   alt</b>	<b>99</b> 18
<b>Räumliche Abbildung</b>	Linie	<b>Kartierung</b>	13.06.2000
<b>Anzahl Abschnitte</b>	4	<b>Fläche / Länge [m<sup>2</sup>/m]</b>	1244,503
		<b>Breite (lineare Abb.) [m]</b>	4

## Teilflächenbeschreibung

<b>Teilflächentyp</b>		<b>Teilflächen-Nr.</b>	2
<b>Biototyp</b>	Feld-, Stadt- und Kleingehölz (2000)	<b>Biototyp</b>	HG
- Zusatz		- gesetzl. Grundl.	
<b>FFH-LRT</b>		<b>FFH-LRT</b>	
<b>Beschreibung</b>		<b>Entw.potential LRT</b>	
		<b>Hauptfläche</b>	
		<b>Flächenanteil</b>	5 %
		<b>FFH-Unters.Fläche</b>	Nein
		<b>Saatgutfläche</b>	Nein

## Weitere Angaben

Merkmal	Wert
<b>Standort, Relief</b>	
Luft	keine Besonderheiten

## Teilflächenbeschreibung

<b>Teilflächentyp</b>		<b>Teilflächen-Nr.</b>	3
<b>Biototyp</b>	Zuordnung eines Biototyps fehlt! (2000)	<b>Biototyp</b>	XXX
- Zusatz		- gesetzl. Grundl.	
<b>FFH-LRT</b>		<b>FFH-LRT</b>	
<b>Beschreibung</b>		<b>Entw.potential LRT</b>	
		<b>Hauptfläche</b>	
		<b>Flächenanteil</b>	0 %
		<b>FFH-Unters.Fläche</b>	Nein
		<b>Saatgutfläche</b>	Nein

## Weitere Angaben

Merkmal	Wert
<b>Standort, Relief</b>	
Luft	keine Besonderheiten