

Erhebungsbogen

B

Projekt	Biotopkartierung Hamburg	Interne Nr.	115135
		DK5 DK5-GK	7234 7236
Handlungsbedarf	Nein	DK5 - Name	Horn-Ost
Bearbeitung	ROG	Biotop-Nr. alt	8 8
Räumliche Abbildung	Fläche	Kartierung	24.08.2017
Anzahl Abschnitte	1	Fläche / Länge [m²/m]	492,2455
		Breite (lineare Abb.) [m]	

Gesetzlicher Schutz § 30 (2) 1.2 Natürliche oder naturnahe stehende Gewässer **Schutz nur teilweise** **Nein**

Gesamtbewertung	6 Wertvoll
– Alter	5 Biotop mittleren Alters, 20 bis 50 Jahre
– Belastungsgrad	6 Flächenhaft geringe oder örtlich stärkere oder Vorbelastung mit deutlichem Einfluß
– Ökolog. Funktion	6 Hohe Bedeutung in einem Biotopkomplex, für den lokalen Biotopverbund oder als Puffer
– Seltenheit	5 Seltener Biotoptyp, floristisch stark verarmt, ohne seltener Pflges. od. verbr. artenreicher Biotoptyp

Bestandsbeschreibung

Angelegter Teich innerhalb einer Grünfläche, stark verlandet, von Seggen, Rohrkolben, Wasserschwaden und Weidengebüsch überwachsen. Nur noch wenige offene Wasserflächen. Aber flach abfallende Uferpartien und naturnahe Verlandungsbereiche und somit gesetzlich geschützt.

Vorkommen an Biotoptypen

1	TF	Typ	HF	F.Anteil
2	BTYP	Biotoptyp	- gesetzl. Grundl.	
3	Zusatz	Zusatz zum Biotoptypen		
4	LRT	Lebensraumtyp		
1	1		Ja	100 %
2	SEG	Angelegte Kleingewässer, klein, naturnah, nährstoffreich (2000)		
3	I5	Ufer naturnah (I5)		
4	kein LRT	kein Lebensraumtyp nach FFH-Richtlinie		

Räumliche Lage

Lagebeschreibung	Teich im Kleingartengelände östlich Horner Rennbahn		
Nachbarnutzung/en	Rasen, Kleingartenverein		
Rechtswert (X)	572412	Hochwert (Y)	5934678
Bezirk	Hamburg-Mitte	Naturraum	Geestplatten östlich der Alster (696.03)
Stadtteil (OT-Nr.)	Horn (129)	Gemarkung	Horn Geest (110)
Digitaler Grünplan	<input checked="" type="checkbox"/> Hafengesamtgebiet	Ramsargebiet	<input type="checkbox"/> EG-Vogelschutzgeb.
Ausgleichsflächen	<input type="checkbox"/> Biosphärenreservat	Nationalpark	<input type="checkbox"/>
NSG / ND / LSG			
FFH-GEBIET			
Wasserschutzgebiet			

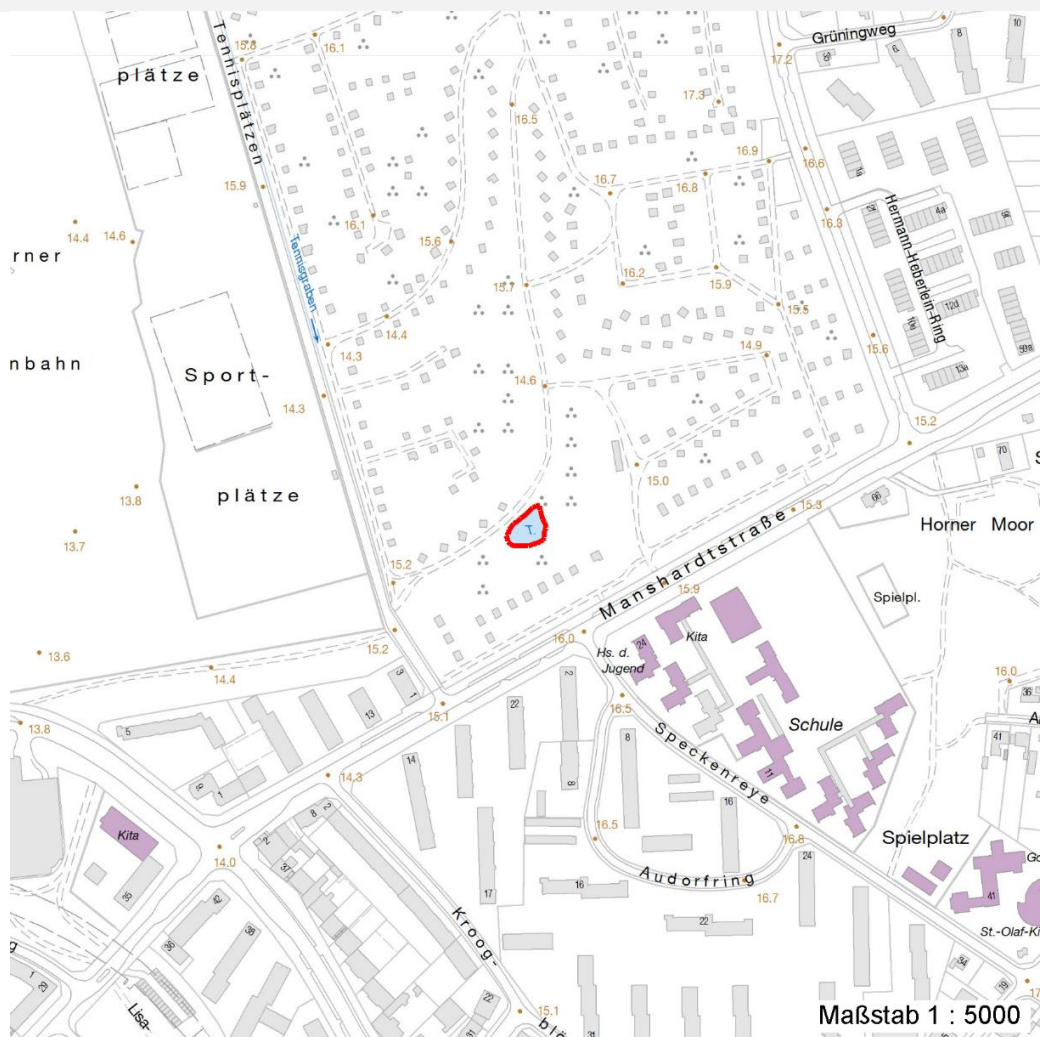
Erhebungsbogen

B

Projekt	Biotopkartierung Hamburg	Interne Nr.	115135
		DK5 DK5-GK	7234 7236
Handlungsbedarf	Nein	DK5 - Name	Horn-Ost
Bearbeitung	ROG	Biotop-Nr. alt	8 8
Räumliche Abbildung	Fläche	Kartierung	24.08.2017
Anzahl Abschnitte	1	Fläche / Länge [m²/m]	492,2455
		Breite (lineare Abb.) [m]	

Räumliche Lage

Karte



Weitere Erhebungsbögen

Interne Nr.	Interne Nr. Zuordnung	DK5	Biotop-Nr.	Kartierung	Zuordnung	DK5 (GK)	Biotop-Nr. (alt)
115135	47638	7234	8	15.10.1987	K	7236	8
115135	47642	7234	8	08.06.2000	K	7236	8
115135	47641	7234	8	24.09.2008	K	7236	8
115135	47641	7234	8	24.09.2008	=	7236	8

Zuordnung: N = nachfolgende Kartierung, K = weitere Kartierungen (zeitlich vorher oder nachher)

Foto

Interne Nr.	Index	Dateiname	Aufnahmerichtung
62637	0	7234_8_240817_4.JPG	
62638	0	7234_8_240817_5.JPG	
62639	0	7234_8_240817_6.JPG	
62640	0	7234_8_240817_3.JPG	
62641	0	7234_8_240817_1.JPG	

Erhebungsbogen

B

Projekt	Biotopkartierung Hamburg		Interne Nr.	115135	
			DK5 DK5-GK	7234	7236
Handlungsbedarf	Nein		DK5 - Name	Horn-Ost	
Bearbeitung	ROG	Kopie	Ja	Biotop-Nr. alt	8 8
Räumliche Abbildung	Fläche		Kartierung	24.08.2017	
Anzahl Abschnitte	1		Fläche / Länge [m²/m]	492,2455	
			Breite (lineare Abb.) [m]		

Foto

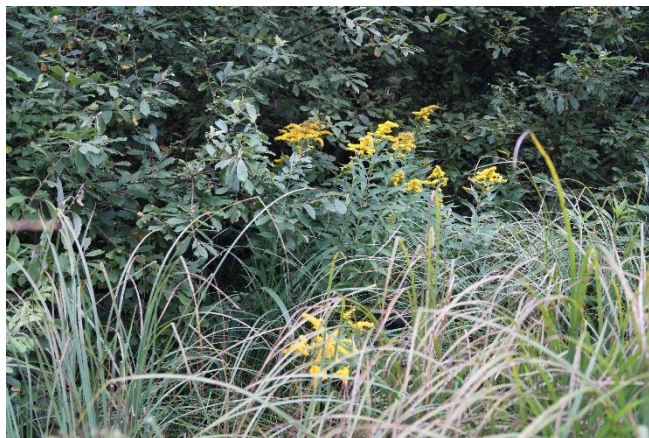
Interne Nr.	Index	Dateiname	Aufnahmerichtung
62642	0	7234_8_240817_2.JPG	
62643	0	7234_8_240817_7.JPG	

Weitere Angaben

Merkmal	Wert
Auswertung	
Gefährdung / Einflüsse	Eutrophierung Verlandung. Mahd bis dicht ans Ufer
Wertgesichtspunkte	Wertvolle(r) Feuchtbiotop(e)
zoologisch bedeutsame Strukturen	Blütenreiche Fluren
Bedeutung für Tiergruppe	Blütenbesuchende Insekten Libellen
Maßnahmen	Entschlammung; jedoch nur schonend u. bereichsweise. Breiten ungemähten Streifen um das Gewässer belassen. Weiteren Teich auf der Wiese anlegen.
Größe	
Breite	10.00 m

Foto

Fotodatei	7234_8_240817_3.JPG	Fotodatei	7234_8_240817_4.JPG
Bildbeschreibung	k.A.	Bildbeschreibung	k.A.
Aufnahmerichtung		Aufnahmerichtung	



Erhebungsbogen

B

Projekt	Biotopkartierung Hamburg	Interne Nr.	115135
		DK5 DK5-GK	7234 7236
Handlungsbedarf	Nein	DK5 - Name	Horn-Ost
Bearbeitung	ROG	Biotop-Nr. alt	8 8
Räumliche Abbildung	Fläche	Kartierung	24.08.2017
Anzahl Abschnitte	1	Fläche / Länge [m²/m]	492,2455
		Breite (lineare Abb.) [m]	

Foto

Fotodatei	7234_8_240817_1.JPG	Fotodatei	7234_8_240817_2.JPG
Bildbeschreibung	k.A.	Bildbeschreibung	k.A.
Aufnahmerichtung		Aufnahmerichtung	



Teilflächenbeschreibung

Teilflächentyp		Teilflächen-Nr.	1
Biotoptyp	Angelegte Kleingewässer, klein, naturnah, nährstoffreich (2000)	Biotoptyp	SEG
- Zusatz	Ufer naturnah (I5)	- gesetzl. Grundl.	
FFH-LRT Beschreibung	kein Lebensraumtyp nach FFH-Richtlinie	FFH-LRT	kein LRT
		Entw.potential LRT	
		Hauptfläche	Ja
		Flächenanteil	100 %
		FFH-Unters.Fläche	Nein
		Saatgutfläche	Nein

Weitere Angaben

Merkmal	Wert
Boden	
Feuchte	11 - flaches Gewässer
Stickstoffgehalt	7 - stickstoffreich
Standort, Relief	
Relief	flaches Ufer
Belichtung	8 - sonnig
Luft	keine Besonderheiten
Zusätze - Btyp	se - eutroph, nährstoffbelastet
Veg. - Deckg./Ant.	
Gesamt	90 %
1. Krautschicht	100 %

Erhebungsbogen

B

Projekt	Biotopkartierung Hamburg		Interne Nr.	115135
			DK5 DK5-GK	7234 7236
Handlungsbedarf	Nein		DK5 - Name	Horn-Ost
Bearbeitung	ROG	Kopie Ja	Biotop-Nr. alt	8 8
Räumliche Abbildung	Fläche		Kartierung	24.08.2017
Anzahl Abschnitte	1		Fläche / Länge [m²/m]	492,2455
			Breite (lineare Abb.) [m]	

Zeigerwerte der Pflanzenartenliste (Auswertung)

Standort	Belichtung	sonnig	7,6
Boden	Feuchte	naß	8,3
	Stickstoff (N)	mäßig stickstoffarm bis stickstoffreich	6,1
	Reaktion	neutral	6,6
Vegetation	Mahdverträglichkeit	mäßig schnittverträglich (erster Schnitt nicht vor 1. Juli)	4,7
Zeigerwerte	Futterwert	sehr geringwertiges Futter	2,4
	Wechselfeuchteanzeiger		7
	Giftpflanzen		3
	Überschw.anzeiger		6

Pflanzenartenliste

Gruppe / Pflanzenart	MS	M	W	Vs	St	PA	Ph	Sz	VS	V	G	cf	§	Rote Liste			
														HH	ND	SH	D
Tracheobionta (Gefäßpflanzen)																	
Agrostis stolonifera (Ausläufer-Straußgras)	7	h															
Alisma plantago-aquatica (Gewöhnlicher Froschlöffel)	7	w															
Cardamine pratensis (Wiesen-Schaumkraut)	7	w													V		
Carex acuta (Schlank-Segge)	7	w													V		
Carex acutiformis (Sumpf-Segge)	7	h															
Carex spec. (Segge)	7	w															
Eleocharis palustris (Gewöhnliche Sumpfsimse)	7	w															
Epilobium hirsutum (Zottiges Weidenröschen)	7	z															
Galium palustre (Sumpf-Labkraut)	7	z															
Glyceria maxima (Wasser-Schwaden)	7	h															
Iris pseudacorus (Gelbe Schwertlilie)	7	z											b				
Juncus articulatus (Glieder-Binse)	7	w															
Juncus effusus (Flatter-Binse)	7	h															
Lycopus europaeus (Gewöhnlicher Wolfstrapp)	7	z															
Lysimachia vulgaris (Gewöhnlicher Gilbweiderich)	7	w															
Lythrum salicaria (Blut-Weiderich)	7	w															
Mentha aquatica (Wasser-Minze)	7	h															
Potamogeton natans (Schwimmendes Laichkraut)	7	w															
Ranunculus acris (Scharfer Hahnenfuß)	7	w															
Ranunculus repens (Kriechender Hahnenfuß)	7	w															
Salix cinerea (Grau-Weide)	7	w															
Solidago gigantea (Riesen-Goldrute)	7	l															
Stachys palustris (Sumpf-Ziest)	7	h															
Typha angustifolia (Schmalblättriger Rohrkolben)	7	w															
Typha latifolia (Breitblättriger Rohrkolben)	7	h															
Anzahl Rote Liste Arten														2			
Anzahl Arten										25							

MS: Mengensystem; M: Mengenangabe, W: Bewertung der Art (FFH-Monitoring), Vs: Vegetationsschicht, St: Status, PA: Autor Phänologie; Ph: Phänologie, Sz: Soziabilität, VS: Vitalitätssystem; V: Vitalität, G: Geschlecht, cf: unsichere Bestimmung, §: Schutz nach BNatSchG, HH: Rote Liste Hamburg, ND: Rote Liste Niedersachsen, SH: Rote Liste Schleswig-Holstein, D: Rote Liste Deutschland