

# Erhebungsbogen

**B**

<b>Projekt</b>	Biotopkartierung Hamburg, Datenbestand aus FoxPro	<b>Interne Nr.</b>	47603
		<b>DK5   DK5-GK</b>	<b>7234</b> 7236
<b>Handlungsbedarf</b>	Nein	<b>DK5 - Name</b>	Horn-Ost
<b>Bearbeitung</b>	GRO <b>Kopie</b> Nein	<b>Biotop-Nr.   alt</b>	<b>7</b> 5
<b>Räumliche Abbildung</b>	Fläche	<b>Kartierung</b>	15.10.1987
<b>Anzahl Abschnitte</b>	4	<b>Fläche / Länge [m<sup>2</sup>/m]</b>	8253,8351
		<b>Breite (lineare Abb.) [m]</b>	

**Gesetzlicher Schutz** \_ kein gesetzl. Schutz kein gesetzlich geschütztes Biotop **Schutz nur teilweise** Nein

**Gesamtbewertung** 0 keine Angabe

- **Alter**
- **Belastungsgrad**
- **Ökolog. Funktion**
- **Seltenheit**

## Bestandsbeschreibung

Dichter hoher gepflanzter Gehölzbestand aus dominant Pappel (a) mit dichter Strauchschicht aus vorwiegend standortgerechten Gehölzen wie Schwarzem Holunder und Eingriffeligem Weißdorn und spontaner Krautschicht aus dominant nitrophilen Hochstauden wie Giersch, Ackerdistel und Kleinblütigem Springkraut.  
 (b) nahezu ohne Strauchschicht, als Baumreihe ausgebildet,  
 (c) mit dichter Strauchschicht aus Zitterpappel

Spezielle Nutzungen: keine

Nutzungsintensität:

Vorkommende Pflanzengesellschaften: keine

## Vorkommen an Biotoptypen

1	TF	Typ	HF	F.Anteil
2	BTYP	Biotoptyp		- gesetzl. Grundl.
3	Zusatz	Zusatz zum Biotoptypen		
4	LRT	Lebensraumtyp		
1	1		Ja	100 %
2	ZH	Gepflanzter Gehölzbestand (2000)		
1	2			0 %
2	XXX	Zuordnung eines Biotoptyps fehlt! (2000)		
1	3			0 %
2	XXX	Zuordnung eines Biotoptyps fehlt! (2000)		

## Räumliche Lage

<b>Lagebeschreibung</b>	Horner Rennbahn		
<b>Nachbarnutzung/en</b>			
<b>Rechtswert (X)</b>	572206	<b>Hochwert (Y)</b>	5934882
<b>Bezirk</b>	Hamburg-Mitte	<b>Naturraum</b>	Geestplatten östlich der Alster (696.03)
<b>Stadtteil (OT-Nr.)</b>	Horn (129)	<b>Gemarkung</b>	Horn Geest (110)
<b>Digitaler Grünplan</b>	<input type="checkbox"/> <b>Hafengesamtgebiet</b>	<input type="checkbox"/> <b>Ramsargebiet</b>	<input type="checkbox"/> <b>EG-Vogelschutzgeb.</b>
<b>Ausgleichsflächen NSG / ND / LSG</b>	<input type="checkbox"/> <b>Biosphärenreservat</b>	<input type="checkbox"/> <b>Nationalpark</b>	<input type="checkbox"/>
<b>FFH-GEBIET</b>			
<b>Wasserschutzgebiet</b>			

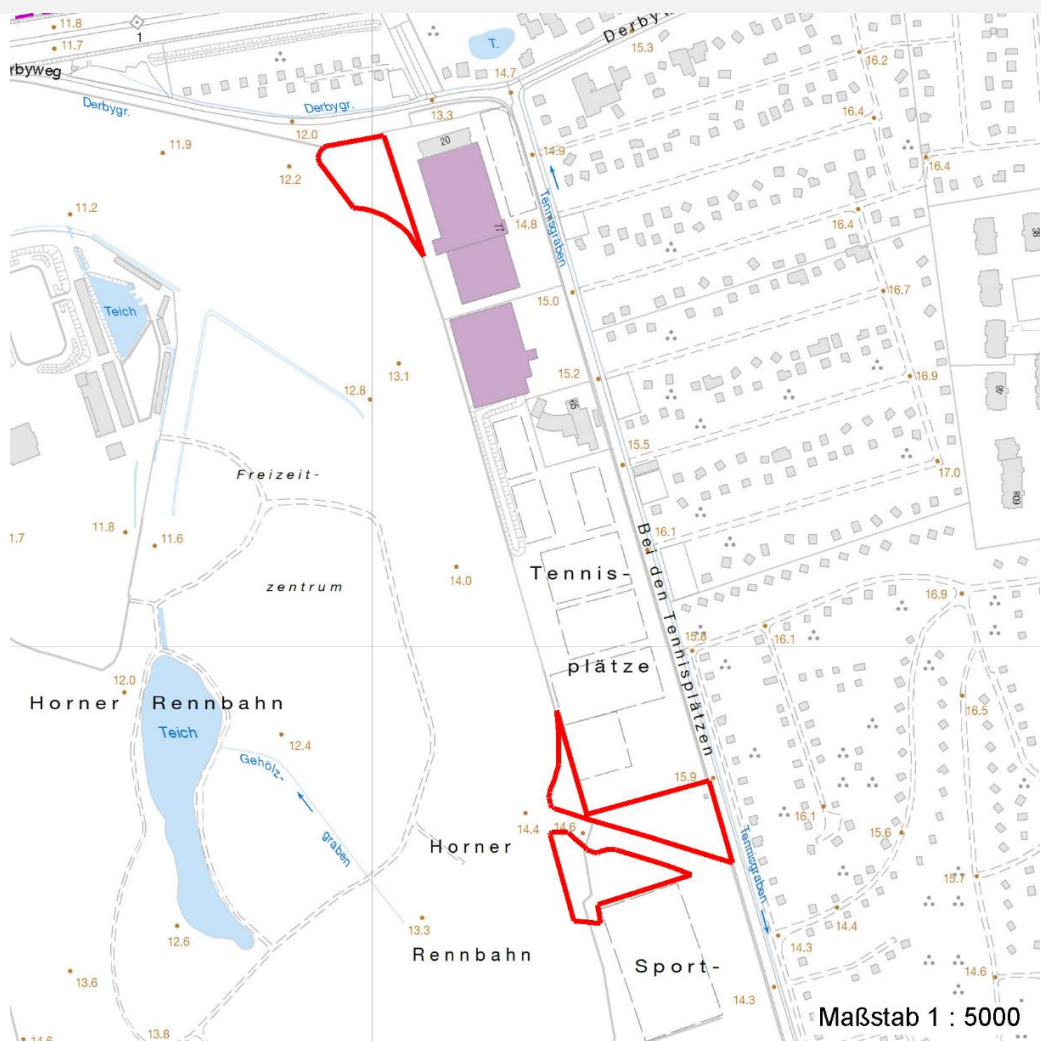
# Erhebungsbogen

**B**

<b>Projekt</b>	Biotopkartierung Hamburg, Datenbestand aus FoxPro	<b>Interne Nr.</b>	47603	
		<b>DK5   DK5-GK</b>	<b>7234</b>	7236
		<b>DK5 - Name</b>	Horn-Ost	
<b>Handlungsbedarf</b>	Nein	<b>Biotop-Nr.   alt</b>	<b>7</b>	5
<b>Bearbeitung</b>	GRO	<b>Kartierung</b>	15.10.1987	
<b>Räumliche Abbildung</b>	Fläche	<b>Fläche / Länge [m²/m]</b>	8253,8351	
<b>Anzahl Abschnitte</b>	4	<b>Breite (lineare Abb.) [m]</b>		

## Räumliche Lage

### Karte



## Weitere Erhebungsbögen

Interne Nr.	Interne Nr. Zuordnung	DK5	Biotop-Nr.	Kartierung	Zuordnung	DK5 (GK)	Biotop-Nr. (alt)
47603	42847	7034	130	17.07.2000	N	7236	19
47603	47605	7234	16	17.07.2000	N	7236	23
47603	47646	7234	99	13.06.2000	N	7236	18

Zuordnung: N = nachfolgende Kartierung, K = weitere Kartierungen (zeitlich vorher oder nachher)

## Weitere Angaben

Merkmal	Wert
<b>Auswertung</b>	
Gefährdung / Einflüsse	Ablagerung von Muell / Gartenabfaellen
Wertgesichtspunkte	Artenreich Oekologisch positive Entwicklungstendenz zu dichtem spontanem Gebüsch

# Erhebungsbogen

**B**

<b>Projekt</b>	Biotopkartierung Hamburg, Datenbestand aus FoxPro	<b>Interne Nr.</b>	47603	
		<b>DK5   DK5-GK</b>	<b>7234</b>	7236
<b>Handlungsbedarf</b>	Nein	<b>DK5 - Name</b>	Horn-Ost	
<b>Bearbeitung</b>	GRO	<b>Biotop-Nr.   alt</b>	<b>7</b>	5
<b>Räumliche Abbildung</b>	Fläche	<b>Kartierung</b>	15.10.1987	
<b>Anzahl Abschnitte</b>	4	<b>Fläche / Länge [m<sup>2</sup>/m]</b>	8253,8351	
		<b>Breite (lineare Abb.) [m]</b>		

## Weitere Angaben

Merkmal	Wert
	artenreiche Ausprägung Zoologisch sehr wertvoll für Vögel, Kleinsäuger, jagdbare Wildtiere und Insekten
zoologisch bedeutsame Strukturen Bedeutung für Tiergruppe	Dichte spontane Gebüsche Insekten Vögel
Maßnahmen	Entfernung des Japanischen Knöterichs Erhaltung von toten und hohlen Bäumen

## Teilflächenbeschreibung

<b>Teilflächentyp</b>		<b>Teilflächen-Nr.</b>	1
<b>Biotoptyp</b>	Gepflanzter Gehölzbestand (2000)	<b>Biotoptyp</b>	ZH
- <b>Zusatz</b>		- <b>gesetzl. Grundl.</b>	
<b>FFH-LRT</b>		<b>FFH-LRT</b>	
<b>Beschreibung</b>		<b>Entw.potential LRT</b>	
Standort: Substrat: Erde		<b>Hauptfläche</b>	Ja
		<b>Flächenanteil</b>	100 %
		<b>FFH-Unters.Fläche</b>	Nein
		<b>Saatgutfläche</b>	Nein

## Weitere Angaben

Merkmal	Wert
<b>Boden</b>	
Feuchte	6 - mäßig feucht und wechselfeucht
Stickstoffgehalt	7 - stickstoffreich
<b>Standort, Relief</b>	
Relief	eben
Luft	keine Besonderheiten
<b>Veg. - Deckg./Ant.</b>	
1. Baumschicht	50 %
Strauchschicht	50 %
1. Krautschicht	70 %

## Zeigerwerte der Pflanzenartenliste (Auswertung)

<b>Standort</b>	<b>Belichtung</b>	halbsonnig bis halbschattig	6,4
<b>Boden</b>	<b>Feuchte</b>	mäßig feucht und wechselfeucht	5,7
	<b>Stickstoff (N)</b>	stickstoffreich	6,8
	<b>Reaktion</b>	schwach sauer	6,4
<b>Vegetation</b>	<b>Mahdverträglichkeit</b>	schnittempfindlich bis mäßig schnittverträglich	3,9
<b>Zeigerwerte</b>	<b>Futterwert</b>	fast wertloses Futter	1,3
	<b>Wechselfeuchteanzeiger</b>		1
	<b>Giftpflanzen</b>		2
	<b>Überschw.anzeiger</b>		1

# Erhebungsbogen

**B**

<b>Projekt</b>	Biotopkartierung Hamburg, Datenbestand aus FoxPro	<b>Interne Nr.</b>	47603
		<b>DK5   DK5-GK</b>	<b>7234</b> 7236
<b>Handlungsbedarf</b>	Nein	<b>DK5 - Name</b>	Horn-Ost
<b>Bearbeitung</b>	GRO	<b>Biotop-Nr.   alt</b>	<b>7</b> 5
<b>Räumliche Abbildung</b>	Fläche	<b>Kartierung</b>	15.10.1987
<b>Anzahl Abschnitte</b>	4	<b>Fläche / Länge [m<sup>2</sup>/m]</b>	8253,8351
		<b>Breite (lineare Abb.) [m]</b>	

## Pflanzenartenliste

Gruppe / Pflanzenart	MS	M	W	Vs	St	PA	Ph	Sz	VS	V	G	cf	§	Rote Liste			
														HH	ND	SH	D
<b>Tracheobionta (Gefäßpflanzen)</b>																	
Acer platanoides (Spitz-Ahorn)	7	X		-													
Acer pseudoplatanus (Berg-Ahorn)	7	X		-													
Aegopodium podagraria (Giersch)	7	X		-													
Agrostis capillaris (Rotes Straußgras)	7	X		-													
Arctium lappa (Große Klette)	7	X		-													
Betula pendula (Hänge-Birke)	7	X		-													
Cirsium arvense (Acker-Kratzdistel)	7	X		-													
Cornus alba (Weißer (Tartarischer) Hartriegel)	1	+		-													
Cornus sanguinea (Roter Hartriegel)	1	+		-													
Crataegus monogyna (Eingrifflicher Weißdorn)	7	X		-													
Fallopia japonica (Japanischer Staudenknöterich)	7	X		-													
Glechoma hederacea (Gundermann)	7	X		-													
Holcus lanatus (Wolliges Honiggras)	7	X		-													
Hypericum perforatum (Echtes Johanniskraut)	7	X		-													
Impatiens parviflora (Kleinblütiges Springkraut)	7	X		-													
Populus spec. (Pappel)	7	d		-													
Quercus robur (Stiel-Eiche)	7	X		-													
Rubus idaeus (Himbeere)	7	X		-													
Rumex obtusifolius (Stumpfbblätteriger Ampfer)	7	X		-													
Sambucus nigra (Schwarzer Holunder)	7	X		-													
Scrophularia nodosa (Knotige Braunwurz)	7	X		-													
Solanum dulcamara (Bittersüßer Nachtschatten)	1	+		-													
Spiraea spec. (Spierstrauch)	7	X		-													
Symphoricarpos spec. (Schneebeere)	7	X		-													
Urtica dioica (Große Brennessel)	7	X		-													
Viburnum opulus (Gewöhnlicher Schneeball)	1	+		-													
	<b>Anzahl Rote Liste Arten</b>																
	<b>Anzahl Arten</b> 26																

MS: Mengensystem; M: Mengenangabe, W: Bewertung der Art (FFH-Monitoring), Vs: Vegetationsschicht, St: Status, PA: Autor Phänologie; Ph: Phänologie, Sz: Soziabilität, VS: Vitalitätssystem; V: Vitalität, G: Geschlecht, cf: unsichere Bestimmung, §: Schutz nach BNatSchG, HH: Rote Liste Hamburg, Nds: Rote Liste Niedersachsen, SH: Rote Liste Schleswig-Holstein, D: Rote Liste Deutschland

## Teilflächenbeschreibung

<b>Teilflächentyp</b>		<b>Teilflächen-Nr.</b>	2
<b>Biotoptyp</b>	Zuordnung eines Biotoptyps fehlt! (2000)	<b>Biotoptyp</b>	XXX
<b>- Zusatz</b>		<b>- gesetzl. Grundl.</b>	
<b>FFH-LRT</b>		<b>FFH-LRT</b>	
<b>Beschreibung</b>		<b>Entw.potential LRT</b>	
		<b>Hauptfläche</b>	
		<b>Flächenanteil</b>	0 %
		<b>FFH-Unters.Fläche</b>	Nein
		<b>Saatgutfläche</b>	Nein

# Erhebungsbogen

**B**

<b>Projekt</b>	Biotopkartierung Hamburg, Datenbestand aus FoxPro	<b>Interne Nr.</b>	47603
		<b>DK5   DK5-GK</b>	<b>7234</b> 7236
<b>Handlungsbedarf</b>	Nein	<b>DK5 - Name</b>	Horn-Ost
<b>Bearbeitung</b>	GRO <b>Kopie</b> Nein	<b>Biotop-Nr.   alt</b>	<b>7</b> 5
<b>Räumliche Abbildung</b>	Fläche	<b>Kartierung</b>	15.10.1987
<b>Anzahl Abschnitte</b>	4	<b>Fläche / Länge [m<sup>2</sup>/m]</b>	8253,8351
		<b>Breite (lineare Abb.) [m]</b>	

## Weitere Angaben

Merkmal	Wert
<b>Standort, Relief</b>	
Luft	keine Besonderheiten

## Zeigerwerte der Pflanzenartenliste (Auswertung)

<b>Standort</b>	<b>Belichtung</b>	halbsonnig bis halbschattig	6,4
<b>Boden</b>	<b>Feuchte</b>	mäßig feucht und wechselfeucht	5,7
	<b>Stickstoff (N)</b>	stickstoffreich	6,8
	<b>Reaktion</b>	schwach sauer	6,4
<b>Vegetation</b>	<b>Mahdverträglichkeit</b>	schnittempfindlich bis mäßig schnittverträglich	3,9
<b>Zeigerwerte</b>	<b>Futterwert</b>	fast wertloses Futter	1,3
	<b>Wechselfeuchteanzeiger</b>		1
	<b>Giftpflanzen</b>		2
	<b>Überschw.anzeiger</b>		1

## Pflanzenartenliste

Gruppe / Pflanzenart	MS	M	W	Vs	St	PA	Ph	Sz	VS	V	G	cf	§	Rote Liste				
														HH	ND	SH	D	
<b>Tracheobionta (Gefäßpflanzen)</b>																		
Acer platanoides (Spitz-Ahorn)	7	X		-														
Acer pseudoplatanus (Berg-Ahorn)	7	X		-														
Aegopodium podagraria (Giersch)	7	X		-														
Aesculus hippocastanum (Gewöhnliche Roskastanie)	1	+		-														
Agrostis capillaris (Rotes Straußgras)	7	X		-														
Arctium lappa (Große Klette)	7	X		-														
Betula pendula (Hänge-Birke)	7	X		-														
Cirsium arvense (Acker-Kratzdistel)	7	X		-														
Cornus alba (Weißer (Tartarischer) Hartriegel)	1	+		-														
Cornus sanguinea (Roter Hartriegel)	1	+		-														
Crataegus monogyna (Eingrifflicher Weißdorn)	7	X		-														
Fallopia japonica (Japanischer Staudenknöterich)	7	X		-														
Glechoma hederacea (Gundermann)	7	X		-														
Holcus lanatus (Wolliges Honiggras)	7	X		-														
Hypericum perforatum (Echtes Johanniskraut)	7	X		-														
Impatiens parviflora (Kleinblütiges Springkraut)	7	X		-														
Populus spec. (Pappel)	7	d		-														
Quercus robur (Stiel-Eiche)	7	X		-														
Rubus idaeus (Himbeere)	7	X		-														
Rumex obtusifolius (Stumpfbblätteriger Ampfer)	7	X		-														
Sambucus nigra (Schwarzer Holunder)	7	X		-														
Scrophularia nodosa (Knotige Braunwurz)	7	X		-														
Solanum dulcamara (Bittersüßer Nachtschatten)	1	+		-														
Spiraea spec. (Spierstrauch)	7	X		-														
Symphoricarpos spec. (Schneebeere)	7	X		-														
Urtica dioica (Große Brennessel)	7	X		-														

# Erhebungsbogen

**B**

<b>Projekt</b>	Biotopkartierung Hamburg, Datenbestand aus FoxPro	<b>Interne Nr.</b>	47603
		<b>DK5   DK5-GK</b>	<b>7234</b> 7236
<b>Handlungsbedarf</b>	Nein	<b>DK5 - Name</b>	Horn-Ost
<b>Bearbeitung</b>	GRO	<b>Biotop-Nr.   alt</b>	<b>7</b> 5
<b>Räumliche Abbildung</b>	Fläche	<b>Kartierung</b>	15.10.1987
<b>Anzahl Abschnitte</b>	4	<b>Fläche / Länge [m²/m]</b>	8253,8351
		<b>Breite (lineare Abb.) [m]</b>	

## Pflanzenartenliste

Gruppe / Pflanzenart	MS	M	W	Vs	St	PA	Ph	Sz	VS	V	G	cf	§	Rote Liste			
														HH	ND	SH	D
Viburnum opulus (Gewöhnlicher Schneeball)	1	+		-													
<b>Anzahl Rote Liste Arten</b>																	
<b>Anzahl Arten</b>														<b>27</b>			

MS: Mengensystem; M: Mengenangabe, W: Bewertung der Art (FFH-Monitoring), Vs: Vegetationsschicht, St: Status, PA: Autor Phänologie; Ph: Phänologie, Sz: Soziabilität, VS: Vitalitätssystem; V: Vitalität, G: Geschlecht, cf: unsichere Bestimmung, §: Schutz nach BNatSchG, HH: Rote Liste Hamburg, Nds: Rote Liste Niedersachsen, SH: Rote Liste Schleswig-Holstein, D: Rote Liste Deutschland

## Teilflächenbeschreibung

<b>Teilflächentyp</b>		<b>Teilflächen-Nr.</b>	3
<b>Biotoptyp</b>	Zuordnung eines Biotoptyps fehlt! (2000)	<b>Biotoptyp</b>	XXX
<b>- Zusatz</b>		<b>- gesetzl. Grundl.</b>	
<b>FFH-LRT</b>		<b>FFH-LRT</b>	
<b>Beschreibung</b>		<b>Entw.potential LRT</b>	
		<b>Hauptfläche</b>	
		<b>Flächenanteil</b>	0 %
		<b>FFH-Unters.Fläche</b>	Nein
		<b>Saatgutfläche</b>	Nein

## Weitere Angaben

Merkmal	Wert
<b>Standort, Relief</b>	
Luft	keine Besonderheiten

## Zeigerwerte der Pflanzenartenliste (Auswertung)

<b>Standort</b>	<b>Belichtung</b>	halbsonnig bis halbschattig	6,1
<b>Boden</b>	<b>Feuchte</b>	frisch und mäßig frisch	5,2
	<b>Stickstoff (N)</b>	stickstoffreich	6,7
	<b>Reaktion</b>	schwach sauer	6,5
<b>Vegetation</b>	<b>Mahdverträglichkeit</b>	schnittempfindlich bis mäßig schnittverträglich	3,9
<b>Zeigerwerte</b>	<b>Futterwert</b>	fast wertloses Futter	1,3
	<b>Wechselfeuchteanzeiger</b>		1
	<b>Giftpflanzen</b>		2
	<b>Überschw.anzeiger</b>		1

## Pflanzenartenliste

Gruppe / Pflanzenart	MS	M	W	Vs	St	PA	Ph	Sz	VS	V	G	cf	§	Rote Liste			
														HH	ND	SH	D
<b>Tracheobionta (Gefäßpflanzen)</b>																	
Acer campestre (Feld-Ahorn)	7	X		-													
Acer platanoides (Spitz-Ahorn)	7	X		-													
Acer pseudoplatanus (Berg-Ahorn)	7	X		-													
Aegopodium podagraria (Giersch)	7	X		-													
Agrostis capillaris (Rotes Straußgras)	7	X		-													
Arctium lappa (Große Klette)	7	X		-													

# Erhebungsbogen

**B**

<b>Projekt</b>	Biotopkartierung Hamburg, Datenbestand aus FoxPro	<b>Interne Nr.</b>	47603
		<b>DK5   DK5-GK</b>	<b>7234</b> 7236
<b>Handlungsbedarf</b>	Nein	<b>DK5 - Name</b>	Horn-Ost
<b>Bearbeitung</b>	GRO	<b>Biotop-Nr.   alt</b>	<b>7</b> 5
<b>Räumliche Abbildung</b>	Fläche	<b>Kartierung</b>	15.10.1987
<b>Anzahl Abschnitte</b>	4	<b>Fläche / Länge [m<sup>2</sup>/m]</b>	8253,8351
		<b>Breite (lineare Abb.) [m]</b>	

## Pflanzenartenliste

Gruppe / Pflanzenart	MS	M	W	Vs	St	PA	Ph	Sz	VS	V	G	cf	§	Rote Liste			
														HH	ND	SH	D
Betula pendula (Hänge-Birke)	7	X		-													
Cirsium arvense (Acker-Kratzdistel)	7	X		-													
Cornus alba (Weißer (Tartarischer) Hartriegel)	1	+		-													
Cornus sanguinea (Roter Hartriegel)	1	+		-													
Crataegus monogyna (Eingrifflicher Weißdorn)	7	X		-													
Fallopia japonica (Japanischer Staudenknöterich)	7	X		-													
Glechoma hederacea (Gundermann)	7	X		-													
Holcus lanatus (Wolliges Honiggras)	7	X		-													
Hypericum perforatum (Echtes Johanniskraut)	7	X		-													
Impatiens parviflora (Kleinblütiges Springkraut)	7	X		-													
Populus spec. (Pappel)	7	d		-													
Populus tremula (Zitter-Pappel)	7	d		-													
Quercus robur (Stiel-Eiche)	7	X		-													
Rubus idaeus (Himbeere)	7	X		-													
Rumex obtusifolius (Stumpfbältriger Ampfer)	7	X		-													
Sambucus nigra (Schwarzer Holunder)	7	X		-													
Scrophularia nodosa (Knotige Braunwurz)	7	X		-													
Solanum dulcamara (Bittersüßer Nachtschatten)	1	+		-													
Spiraea spec. (Spierstrauch)	7	X		-													
Symphoricarpos spec. (Schneebeere)	7	X		-													
Urtica dioica (Große Brennessel)	7	X		-													
Viburnum opulus (Gewöhnlicher Schneeball)	1	+		-													
<b>Anzahl Rote Liste Arten</b>																	
<b>Anzahl Arten</b>														<b>28</b>			

MS: Mengensystem; M: Mengenangabe, W: Bewertung der Art (FFH-Monitoring), Vs: Vegetationsschicht, St: Status, PA: Autor Phänologie; Ph: Phänologie, Sz: Soziabilität, VS: Vitalitätssystem; V: Vitalität, G: Geschlecht, cf: unsichere Bestimmung, §: Schutz nach BNatSchG, HH: Rote Liste Hamburg, Nds: Rote Liste Niedersachsen, SH: Rote Liste Schleswig-Holstein, D: Rote Liste Deutschland