

Erhebungsbogen

B

Projekt	Biotopkartierung Hamburg	Interne Nr.	115139
		DK5 DK5-GK	7234 7236
Handlungsbedarf	Nein	DK5 - Name	Horn-Ost
Bearbeitung	ROG	Biotop-Nr. alt	17 28
Räumliche Abbildung	Fläche	Kartierung	24.08.2017
Anzahl Abschnitte	1	Fläche / Länge [m²/m]	8281,79
		Breite (lineare Abb.) [m]	

Gesetzlicher Schutz	§ 30 (2) 1.2 Natürliche oder naturnahe stehende Gewässer	Schutz nur teilweise	Nein
----------------------------	-----------------------------------------------------------------	-----------------------------	-------------

Gesamtbewertung	6 Wertvoll
– Alter	7 Biotop hohen Alters, 100 bis 200 Jahre
– Belastungsgrad	6 Flächenhaft geringe oder örtlich stärkere oder Vorbelastung mit deutlichem Einfluß
– Ökolog. Funktion	6 Hohe Bedeutung in einem Biotopkomplex, für den lokalen Biotopverbund oder als Puffer
– Seltenheit	6 Seltener Biotoptyp, ohne seltene oder bedrohte Pflges., ungesättigtes Artenspektrum, reliktsische RL-Arten

Bestandsbeschreibung

Innerhalb einer Grünanlage gelegenes, ehemals als Badeteich genutztes Gewässer (<http://hornertv.tripod.com/moor.htm>). Das Wasser ist stark getrübt, vermutlich durch hohen Besatz an Wasservögeln, die gefüttert werden, eutrophiert. Die Ufervegetation ist überwiegend naturnah und wird abwechselnd von Gehölzsäumen und Röhrichten gebildet. Die Gehölzsäume unterschiedlicher Breite werden aus noch jüngeren Weiden (*Salix caprae*, *Salix viminalis*, *S. spec.*), Schwarzerle, Früher Traubenkirsche und einigen standortfremden Arten (Götterbaum, Flügelnuss) gebildet. Die eher schmalen Röhrichte werden dominant von Schilf eingenommen. Dazu gesellen sich Rohrkolben und Sumpfschwertlilie. Weitere Verlandungsbereiche werden von Seggen eingenommen. Dazwischen befinden sich immer wieder Bereiche die Scherrasen aufweisen und von Gästen des Parks als Zugang zum Gewässer genutzt werden.

Tauch- oder Schwimmblattvegetation konnte nicht festgestellt werden. Eine Zuordnung zu 3150 ist derzeit nicht möglich.

Vorkommen an Biotoptypen

1	TF	Typ	HF	F.Anteil
2	BTYP	Biotoptyp	- gesetzl. Grundl.	
3	Zusatz	Zusatz zum Biotoptypen		
4	LRT	Lebensraumtyp		
1	1		Ja	100 %
2	SEG	Angelegte Kleingewässer, klein, naturnah, nährstoffreich (2000)		
3	I5	Ufer naturnah (I5)		
4	kein LRT	kein Lebensraumtyp nach FFH-Richtlinie		

Räumliche Lage

Lagebeschreibung	Horner Moor	Hochwert (Y)	5934662
Nachbarnutzung/en	Grünanlage	Naturraum	Geestplatten östlich der Alster (696.03)
Rechtswert (X)	572821	Gemarkung	Horn Geest (110)
Bezirk	Hamburg-Mitte	Ramsargebiet	<input type="checkbox"/> EG-Vogelschutzgeb. <input type="checkbox"/>
Stadtteil (OT-Nr.)	Horn (129)	Nationalpark	<input type="checkbox"/>
Digitaler Grünplan	<input checked="" type="checkbox"/> Hafengesamtgebiet		
Ausgleichsflächen NSG / ND / LSG	<input type="checkbox"/> Biosphärenreservat		
FFH-GEBIET			
Wasserschutzgebiet			

Erhebungsbogen

B

Projekt	Biotopkartierung Hamburg	Interne Nr.	115139
		DK5 DK5-GK	7234 7236
		DK5 - Name	Horn-Ost
Handlungsbedarf	Nein	Biotop-Nr. alt	17 28
Bearbeitung	ROG	Kartierung	24.08.2017
Räumliche Abbildung	Fläche	Fläche / Länge [m²/m]	8281,79
Anzahl Abschnitte	1	Breite (lineare Abb.) [m]	

Räumliche Lage

Karte



Weitere Erhebungsbögen

Interne Nr.	Interne Nr. Zuordnung	DK5	Biotop-Nr.	Kartierung	Zuordnung	DK5 (GK)	Biotop-Nr. (alt)
115139	47600	7234	17	08.06.2000	K	7236	28
115139	47601	7234	17	24.09.2008	K	7236	28
115139	47601	7234	17	24.09.2008	=	7236	28

Zuordnung: N = nachfolgende Kartierung, K = weitere Kartierungen (zeitlich vorher oder nachher)

Foto

Interne Nr.	Index	Dateiname	Aufnahmerichtung
62669	0	7234_17_240817_8.JPG	
62670	0	7234_17_240817_1.JPG	
62671	0	7234_17_240817_2.JPG	
62672	0	7234_17_240817_7.JPG	
62673	0	7234_17_240817_4.JPG	
62674	0	7234_17_240817_5.JPG	

Erhebungsbogen

B

Projekt	Biotopkartierung Hamburg		Interne Nr.	115139	
			DK5 DK5-GK	7234	7236
Handlungsbedarf	Nein		DK5 - Name	Horn-Ost	
Bearbeitung	ROG	Kopie	Ja	Biotop-Nr. alt	17 28
Räumliche Abbildung	Fläche		Kartierung	24.08.2017	
Anzahl Abschnitte	1		Fläche / Länge [m²/m]	8281,79	
			Breite (lineare Abb.) [m]		

Foto

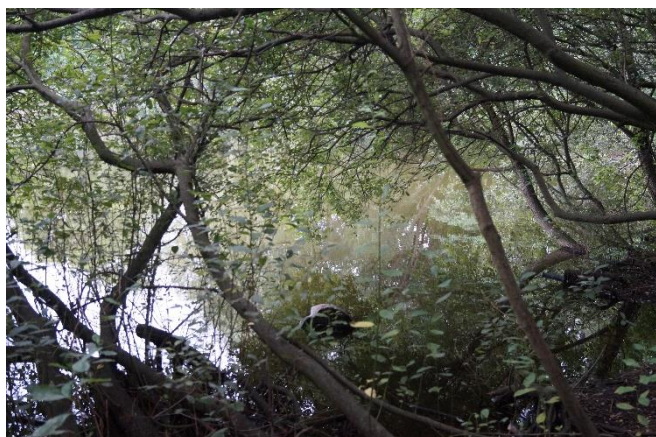
Interne Nr.	Index	Dateiname	Aufnahmerichtung
62675	0	7234_17_240817_6.JPG	
62676	0	7234_17_240817_3.JPG	

Weitere Angaben

Merkmal	Wert
Auswertung	
Gefährdung / Einflüsse	Trittschäden starke Erholungsnutzung am Uferbereich (Feuerstellen, Angler, Müllabladung)
Wertgesichtspunkte	Artenreich Wertvolle(r) Feuchtbiotop(e)
zoologisch bedeutsame Strukturen	Blütenreiche Fluren Kleingewässer
Bedeutung für Tiergruppe	Dichte spontane Gebüsche Insekten, allgemein Vögel
Maßnahmen	Libellen Besucherlenkung/ Verbot von Entenfütterung/Verbesserung der Wasserqualität/Entnahme nicht bodenständiger Gehölze/Ansonsten Sukzession der Uferbereiche ablaufen lassen Weiterhin die Entwicklung zur standortgerechten Ufervegetation fördern. Zaun erneuern.
Größe	
Breite	90.00 m

Foto

Fotodatei	7234_17_240817_1.JPG	Fotodatei	7234_17_240817_2.JPG
Bildbeschreibung	k.A.	Bildbeschreibung	k.A.
Aufnahmerichtung		Aufnahmerichtung	



Erhebungsbogen

B

Projekt	Biotopkartierung Hamburg	Interne Nr.	115139
		DK5 DK5-GK	7234 7236
Handlungsbedarf	Nein	DK5 - Name	Horn-Ost
Bearbeitung	ROG	Biotop-Nr. alt	17 28
Räumliche Abbildung	Fläche	Kartierung	24.08.2017
Anzahl Abschnitte	1	Fläche / Länge [m²/m]	8281,79
		Breite (lineare Abb.) [m]	

Foto

Fotodatei	7234_17_240817_3.JPG	Fotodatei	7234_17_240817_4.JPG
Bildbeschreibung	k.A.	Bildbeschreibung	k.A.
Aufnahmerichtung		Aufnahmerichtung	



Teilflächenbeschreibung

Teilflächentyp		Teilflächen-Nr.	1
Biotoptyp	Angelegte Kleingewässer, klein, naturnah, nährstoffreich (2000)	Biotoptyp	SEG
- Zusatz	Ufer naturnah (I5)	- gesetzl. Grundl.	
FFH-LRT	kein Lebensraumtyp nach FFH-Richtlinie	FFH-LRT	kein LRT
Beschreibung	Standort: Ufervegetation	Entw.potential LRT	
		Hauptfläche	Ja
		Flächenanteil	100 %
		FFH-Unters.Fläche	Nein
		Saatgutfläche	Nein

Projekt	Biotopkartierung Hamburg	Interne Nr.	115139
		DK5 DK5-GK	7234 7236
Handlungsbedarf	Nein	DK5 - Name	Horn-Ost
Bearbeitung	ROG	Biotop-Nr. alt	17 28
Räumliche Abbildung	Fläche	Kartierung	24.08.2017
Anzahl Abschnitte	1	Fläche / Länge [m²/m]	8281,79
		Breite (lineare Abb.) [m]	

Weitere Angaben

Merkmal	Wert
Boden	
Feuchte	8 - naß
Reaktion	7 - neutral
Stickstoffgehalt	6 - mäßig stickstoffarm bis stickstoffreich
Gebietszuordnung	
Gebietsbezeichnung	Horner Moor
Gewässer	
Böschungshöhe	1.00 m
Länge	100.00 m
Breite	90.00 m
Wasserführung	g - gleichmäßige Wasserführung
Strömung	k - keine Strömung
Trübung	s - starke Trübung
Geruch	ohne Besonderheit
Standort, Relief	
Relief	flache Uferbereiche
Böschungsneigung	flach - 1:2 bis 1:3
Belichtung	7 - halbsonnig
Luft	keine Besonderheiten
Veg. - Deckg./Ant.	
Gesamt	90 %
1. Baumschicht	20 %
2. Baumschicht	30 %
Strauchschicht	20 %
1. Krautschicht	60 %
Veg. - Zeigerwerte	
Mahdverträglichkeit	4 - schnittempfindlich bis mäßig schnittverträglich
Futterwert	2 - sehr geringwertiges Futter
Anz. Giftpflanzen	1
Anz. Wechselfeuchtezeiger	10
Anz. Überschwemmungsz.	10

Zeigerwerte der Pflanzenartenliste (Auswertung)

Standort	Belichtung	halbsonnig	6,6
Boden	Feuchte	naß	8,1
	Stickstoff (N)	mäßig stickstoffarm bis stickstoffreich	6,1
	Reaktion	neutral	6,6
Vegetation	Mahdverträglichkeit	schnittempfindlich bis mäßig schnittverträglich	4,3
Zeigerwerte	Futterwert	sehr geringwertiges Futter	1,9
	Wechselfeuchteanzeiger		10
	Giftpflanzen		1
	Überschw.anzeiger		10

Erhebungsbogen

B

Projekt	Biotopkartierung Hamburg		Interne Nr.	115139	
			DK5 DK5-GK	7234	7236
Handlungsbedarf	Nein		DK5 - Name	Horn-Ost	
Bearbeitung	ROG	Kopie	Ja	Biotop-Nr. alt	17 28
Räumliche Abbildung	Fläche			Kartierung	24.08.2017
Anzahl Abschnitte	1			Fläche / Länge [m²/m]	8281,79
				Breite (lineare Abb.) [m]	

Pflanzenartenliste

Gruppe / Pflanzenart	MS	M	W	Vs	St	PA	Ph	Sz	VS	V	G	cf	§	Rote Liste				
														HH	ND	SH	D	
Tracheobionta (Gefäßpflanzen)																		
Acer saccharinum (Silber-Ahorn)	7	w																
Agrostis stolonifera (Ausläufer-Straußgras)	7	h																
Ailanthus altissima (Götterbaum)	7	w																
Alnus glutinosa (Schwarz-Erle)	7	h																
Alnus incana (Grau-Erle)	7	w																
Alopecurus geniculatus (Knick-Fuchsschwanz)	7	w																
Bidens tripartita (Dreiteiliger Zweizahn)	7	z															V	
Carex acutiformis (Sumpf-Segge)	7	h																
Crataegus monogyna (Eingrifflicher Weißdorn)	7	w																
Eupatorium cannabinum (Wasserdost)	7	w																
Iris pseudacorus (Gelbe Schwertlilie)	7	l															b	
Juncus effusus (Flatter-Binse)	7	w																
Juncus inflexus (Blaugrüne Binse)	7	w															3	
Juncus tenuis (Zarte Binse)	7	z																
Lycopus europaeus (Gewöhnlicher Wolfstrapp)	7	w																
Lysimachia nummularia (Pfennigkraut)	7	h																
Lysimachia vulgaris (Gewöhnlicher Gilbweiderich)	7	z																
Lythrum salicaria (Blut-Weiderich)	7	z																
Mentha aquatica (Wasser-Minze)	7	z																
Myosotis scorpioides (Sumpf- Vergissmeinnicht)	7	l																V
Phragmites australis (Schilf)	7	d																
Prunus padus (Echte Traubenkirsche)	7	h																
Pterocarya fraxinifolia (Flügelnuss)	7	w																
Quercus robur (Stiel-Eiche)	7	w																
Ranunculus repens (Kriechender Hahnenfuß)	7	z																
Rubus fruticosus agg. (Artengruppe Echte Brombeere)	7	l																
Salix alba (Silber-Weide)	7	w																
Salix caprea (Sal-Weide)	7	h																
Salix cinerea (Grau-Weide)	7	h																
Salix viminalis (Korb-Weide)	7	h																
Salix x sepulcralis (Trauer-Weide)	7	w																
Scirpus sylvaticus (Wald-Simse)	7	l																V
Sorbus aucuparia (Eberesche)	7	w																
Sparganium erectum (Ästiger Igelkolben)	7	w																
Stachys sylvatica (Wald-Ziest)	7	z																
Typha angustifolia (Schmalblättriger Rohrkolben)	7	h																
Urtica dioica (Große Brennessel)	7	l																
Valeriana officinalis (Echter Baldrian)	7	z																D D
														Anzahl Rote Liste Arten		3	3	
														Anzahl Arten		38		

MS: Mengensystem; M: Mengenangabe, W: Bewertung der Art (FFH-Monitoring), Vs: Vegetationsschicht, St: Status, PA: Autor Phänologie; Ph: Phänologie, Sz: Soziabilität, VS: Vitalitätssystem; V: Vitalität, G: Geschlecht, cf: unsichere Bestimmung, §: Schutz nach BNatSchG, HH: Rote Liste Hamburg, Nds: Rote Liste Niedersachsen, SH: Rote Liste Schleswig-Holstein, D: Rote Liste Deutschland