

# Erhebungsbogen

**B**

<b>Projekt</b>	Biotopkartierung Hamburg	<b>Interne Nr.</b>	47502
		<b>DK5   DK5-GK</b>	<b>7234</b> 7236
<b>Handlungsbedarf</b>	Nein	<b>DK5 - Name</b>	Horn-Ost
<b>Bearbeitung</b>	LUD	<b>Biotop-Nr.   alt</b>	<b>12</b> 13
<b>Räumliche Abbildung</b>	Fläche	<b>Kartierung</b>	05.06.2000
<b>Anzahl Abschnitte</b>	2	<b>Fläche / Länge [m<sup>2</sup>/m]</b>	169006,3872
		<b>Breite (lineare Abb.) [m]</b>	

<b>Gesetzlicher Schutz</b>	<b>§ 30 (2) 3.5 Wälder und Gebüsch trockenwarmer Standorte</b>	<b>Schutz nur teilweise</b>	<b>Ja</b>
----------------------------	--	-----------------------------	-----------

<b>Gesamtbewertung</b>	7	Besonders wertvoll
- <b>Alter</b>	8	Biotop hohen Alters, 200 bis 500 Jahre
- <b>Belastungsgrad</b>	6	Flächenhaft geringe oder örtlich stärkere oder Vorbelastung mit deutlichem Einfluß
- <b>Ökolog. Funktion</b>	7	Sehr hohe Bedeutung in einem Biotopkomplex, für den lokalen Biotopverbund oder als Puffer
- <b>Seltenheit</b>	6	Seltener Biotoptyp, ohne seltene oder bedrohte Pflges., ungesättigtes Artenspektrum, reliktsche RL-Arten

## Bestandsbeschreibung

Wandsbeker Gehölz mit Eichen-Hainbuchenwald, stellenweise bodensaurer Eichen- bzw. Buchen-Wald. Es kommen häufig alte Stiel-Eichen (Stammdurchmesser über 1m) und Hainbuchen vor, lokal oder vereinzelt wachsen Rot-Buchen, Berg-Ahorn, Gem. Eschen und Schwarz-Erlen, stellenweise Stangenholz. In stark beschatteten Bereichen ist die Strauch- und Krautschicht spärlich ausgebildet. In Lichtungen und am Waldrand findet man eine artenreiche Strauchschicht aus dominant Holunder, Hasel, Weißdorn und Berg- und Spitz-Ahorn. In der Krautschicht kommen häufig Echte Nelkenwurz, lokal Bingelkraut, Goldnessel oder Buschwindröschen vor, im allgemeinen ist jedoch viel Laubstreu vorhanden. In dem Bereich westlich der Kielmannseggstraße (Abschnitt 13.01) finden sich häufiger Anpflanzungen von Rhododendron; hier z.T. dichte Strauchschicht aus Berg- und Spitz-Ahorn und vermehrt Schneebeere. Wasserführende Gräben vorhanden, die mit Kokosmatten befestigt sind, jedoch keine Feuchtvegetation aufweisen. Im Wald liegen drei Teiche (Biotoptypen 10001, 10002, 10003) deren Wasserqualität infolge des hohen Laubeintrags stark beeinträchtigt ist und außer Ufer-Wolfstrapp und Kleiner Wasser-Linse keine weitere Feucht- oder Schwimmblattvegetation aufweist.

## Vorkommen an Biotoptypen

1	TF	BTYP	Typ	HF	F.Anteil
2		Zusatz	Zusatz zum Biotoptypen		- gesetzl. Grundl.
3		LRT	Lebensraumtyp		
4					
1	1			Ja	70 %
2		WCM	Eichen-Hainbuchenwald mittlerer bis trockener Standorte (2000)		
3		4	sehr starkes Baumholz, Brusthöhendurchmesser >= 70 cm (4)		
1	2				20 %
2		WQ	Bodensaurer Eichen-Mischwald (2000)		
4		kein LRT	kein Lebensraumtyp nach FFH-Richtlinie		
1	3				6 %
2		SE	Naturnahe, nährstoffreiche Kleingewässer (2000)		
3		se	eutroph, nährstoffbelastet (se)		
4		kein LRT	kein Lebensraumtyp nach FFH-Richtlinie		
1	4				2 %
2		FG	Graben mit Stillgewässercharakter (2000)		
1	5				2 %
2		OWX	Sonstiger nicht oder wenig befestigter Weg (2000)		

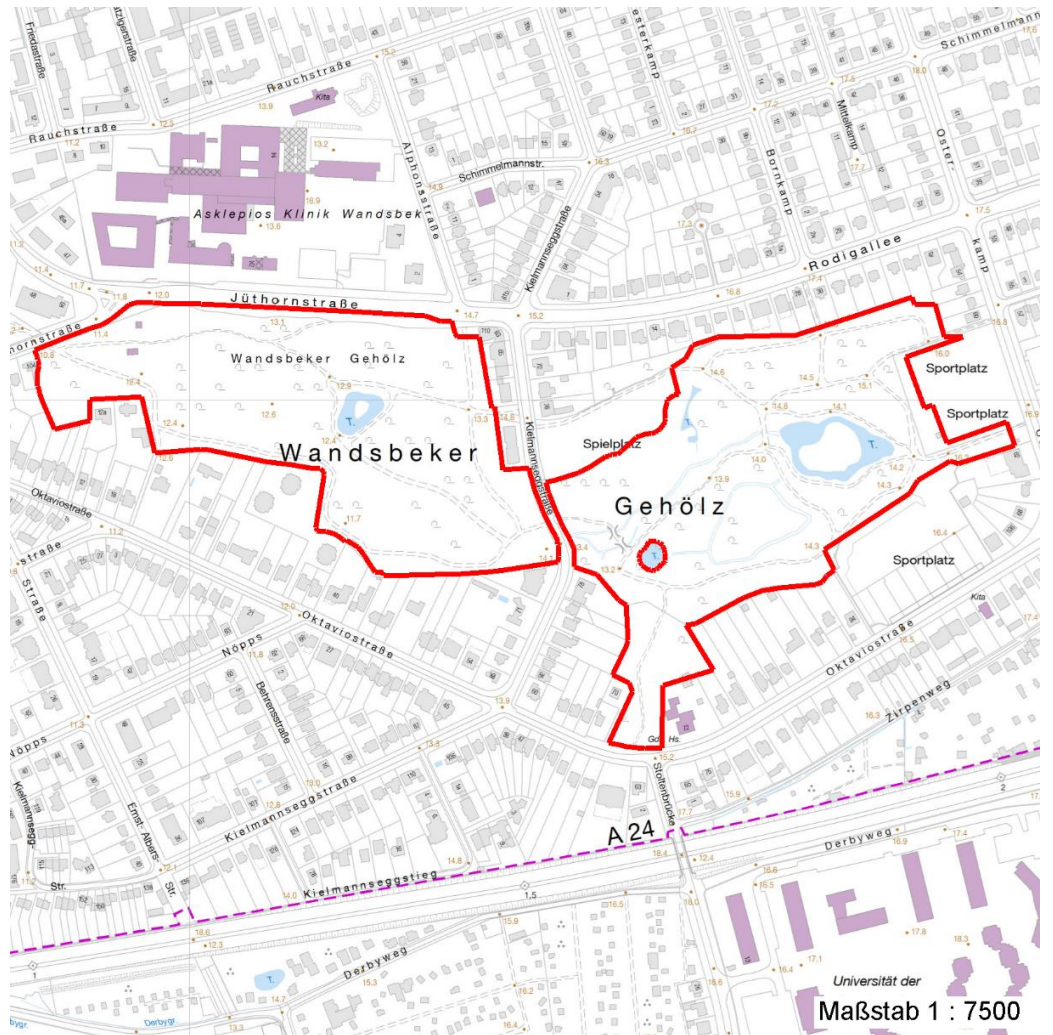
# Erhebungsbogen

**B**

<b>Projekt</b>	Biotopkartierung Hamburg		<b>Interne Nr.</b>	47502	
			<b>DK5   DK5-GK</b>	<b>7234</b>	7236
<b>Handlungsbedarf</b>	Nein		<b>DK5 - Name</b>	Horn-Ost	
<b>Bearbeitung</b>	LUD	<b>Kopie</b>	Nein	<b>Biotop-Nr.   alt</b>	12   13
<b>Räumliche Abbildung</b>	Fläche		<b>Kartierung</b>	05.06.2000	
<b>Anzahl Abschnitte</b>	2		<b>Fläche / Länge [m<sup>2</sup>/m]</b>	169006,3872	
			<b>Breite (lineare Abb.) [m]</b>		

## Räumliche Lage

<b>Lagebeschreibung</b>	Wandsbeker Gehölz nördlich der Oktaviostraße				
<b>Nachbarnutzung/en</b>	Wohnbebauung (Einzelhäuser), Straßen, Sportplätze				
<b>Rechtswert (X)</b>	572571	<b>Hochwert (Y)</b>	5935914		
<b>Bezirk</b>	Wandsbek	<b>Naturraum</b>	Geestplatten östlich der Alster (696.03)		
<b>Stadtteil (OT-Nr.)</b>	Marienthal (511)		<b>Gemarkung</b>	Marienthal (551)	
<b>Digitaler Grünplan</b>	<input checked="" type="checkbox"/> <b>Hafengesamtgebiet</b>	<input type="checkbox"/>	<b>Ramsargebiet</b>	<input type="checkbox"/> <b>EG-Vogelschutzgeb.</b>	<input type="checkbox"/>
<b>Ausgleichsflächen</b>	<input type="checkbox"/> <b>Biosphärenreservat</b>	<input type="checkbox"/>	<b>Nationalpark</b>	<input type="checkbox"/>	<input type="checkbox"/>
<b>NSG / ND / LSG</b>	LSG Wandsbeker Geest [ HH-2045 / Anteil: 99% ]				
<b>FFH-GEBIET</b>					
<b>Wasserschutzgebiet</b>					
<b>Karte</b>					



## Weitere Erhebungsbögen

Interne Nr.	Interne Nr. Zuordnung	DK5	Biotop-Nr.	Kartierung	Zuordnung	DK5 (GK)	Biotop-Nr. (alt)
47502	47503	7234	12	24.09.2008	K	7236	13
47502	115137	7234	12	24.08.2017	K	7236	13

15.04.2020

# Erhebungsbogen

**B**

<b>Projekt</b>	Biotopkartierung Hamburg	<b>Interne Nr.</b>	47502
		<b>DK5   DK5-GK</b>	<b>7234</b> 7236
<b>Handlungsbedarf</b>	Nein	<b>DK5 - Name</b>	Horn-Ost
<b>Bearbeitung</b>	LUD	<b>Biotop-Nr.   alt</b>	<b>12</b> 13
<b>Räumliche Abbildung</b>	Fläche	<b>Kartierung</b>	05.06.2000
<b>Anzahl Abschnitte</b>	2	<b>Fläche / Länge [m<sup>2</sup>/m]</b>	169006,3872
		<b>Breite (lineare Abb.) [m]</b>	

## Weitere Erhebungsbögen

Interne Nr.	Interne Nr. Zuordnung	DK5	Biotop-Nr.	Kartierung	Zuordnung	DK5 (GK)	Biotop-Nr. (alt)
47502	42991	7036	1	15.10.1987	>	7036	1
47502	47501	7234	5	15.10.1987	=	7236	1

Zuordnung: N = nachfolgende Kartierung, K = weitere Kartierungen (zeitlich vorher oder nachher)

## Foto

Interne Nr.	Index	Dateiname	Aufnahmerichtung
44691	0	7234_12_050600_1.JPG	
44692	0	7234_12_050600_2.JPG	
44693	0	7234_12_050600_3.JPG	
44694	0	7234_12_050600_4.JPG	
44695	0	7234_12_050600_5.JPG	

## Weitere Angaben

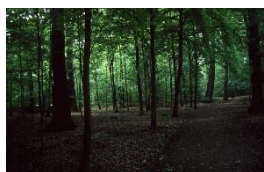
Merkmal	Wert
<b>Auswertung</b>	
Gefährdung / Einflüsse	Autoabgase, Immissionen Nutzungsintensivierung Trittschäden Entwässerung Pflegetintensivierung
Wertgesichtspunkte	Wertvoller Altbaumbestand Wichtiger Teilbereich eines grösseren Landschaftskomplexes Reste von naturräumlich typischen Strukturen Betonung von Topographie und Naturraum
zoologisch bedeutsame Strukturen	Alte Bäume mit Höhlen Dichte spontane Gebüsche Mauselöcher
Bedeutung für Tiergruppe	Kleinsäuger Vögel Insekten
Maßnahmen	Alt- und Biotopbäume erhalten - 9.4 Entfernung von Rhododendron und anderer nicht heimischer Sträucher Gärtnerische Pflege (z.B. Anpflanzungen von Zierstäuchern) verringern.
<b>Größe</b>	
Breite	400.00 m

<b>Projekt</b>	Biotopkartierung Hamburg	<b>Interne Nr.</b>	47502
		<b>DK5   DK5-GK</b>	<b>7234</b> 7236
<b>Handlungsbedarf</b>	Nein	<b>DK5 - Name</b>	Horn-Ost
<b>Bearbeitung</b>	LUD	<b>Biotop-Nr.   alt</b>	<b>12</b> 13
<b>Räumliche Abbildung</b>	Fläche	<b>Kartierung</b>	05.06.2000
<b>Anzahl Abschnitte</b>	2	<b>Fläche / Länge [m<sup>2</sup>/m]</b>	169006,3872
		<b>Breite (lineare Abb.) [m]</b>	

## Foto

**Fotodatei** 7234\_12\_050600\_1.JPG  
**Bildbeschreibung** Wandsbeker Gehölz (Abschnitt 13.01) / Eichen-Hainbuchenwald

## Aufnahmerichtung



**Fotodatei** 7234\_12\_050600\_2.JPG  
**Bildbeschreibung** Wandsbeker Gehölz (Abschnitt 13.02) / Eichen-Hainbuchenwald

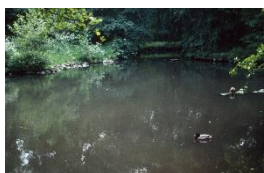
## Aufnahmerichtung



## Foto

**Fotodatei** 7234\_12\_050600\_3.JPG  
**Bildbeschreibung** Östlicher Waldteich in 13.02

## Aufnahmerichtung



**Fotodatei** 7234\_12\_050600\_4.JPG  
**Bildbeschreibung** Westlicher Waldteich in 13.02 / mit Kleiner Wasserlinse

## Aufnahmerichtung



## Teilflächenbeschreibung

<b>Teilflächentyp</b>		<b>Teilflächen-Nr.</b>	1
<b>Biotoptyp</b>	Eichen-Hainbuchenwald mittlerer bis trockener Standorte (2000)	<b>Biotoptyp</b>	WCM
- <b>Zusatz</b>	sehr starkes Baumholz, Brusthöhendurchmesser >= 70 cm (4)	- <b>gesetzl. Grundl.</b>	
<b>FFH-LRT</b>		<b>FFH-LRT</b>	
<b>Beschreibung</b>	Standort: Wald	<b>Entw.potential LRT</b>	
		<b>Hauptfläche</b>	Ja
		<b>Flächenanteil</b>	70 %
		<b>FFH-Unters.Fläche</b>	Nein
		<b>Saatgutfläche</b>	Nein

# Erhebungsbogen

**B**

<b>Projekt</b>	Biotopkartierung Hamburg	<b>Interne Nr.</b>	47502
		<b>DK5   DK5-GK</b>	<b>7234</b> 7236
<b>Handlungsbedarf</b>	Nein	<b>DK5 - Name</b>	Horn-Ost
<b>Bearbeitung</b>	LUD	<b>Biotop-Nr.   alt</b>	<b>12</b> 13
<b>Räumliche Abbildung</b>	Fläche	<b>Kartierung</b>	05.06.2000
<b>Anzahl Abschnitte</b>	2	<b>Fläche / Länge [m<sup>2</sup>/m]</b>	169006,3872
		<b>Breite (lineare Abb.) [m]</b>	

## Weitere Angaben

Merkmal	Wert
<b>Boden</b>	
Feuchte	6 - mäßig feucht und wechselfeucht
Stickstoffgehalt	7 - stickstoffreich
<b>Standort, Relief</b>	
Relief	uneben
Belichtung	4 - schattig bis halbschattig
Luft	keine Besonderheiten
Zusätze - Btyp	! - Tot- oder Altholz
	2 - schwaches bis mittleres Baumholz, Brusthöhendurchmesser 20 - 50 cm
<b>Veg. - Deckg./Ant.</b>	
Gesamt	95 %
1. Baumschicht	70 %
Strauchschicht	30 %
1. Krautschicht	25 %
Mooschicht	8 %

## Zeigerwerte der Pflanzenartenliste (Auswertung)

<b>Standort</b>	<b>Belichtung</b>	halbschattig	4,9
<b>Boden</b>	<b>Feuchte</b>	mäßig feucht und wechselfeucht	5,6
	<b>Stickstoff (N)</b>	stickstoffreich	6,5
	<b>Reaktion</b>	neutral	6,8
<b>Vegetation</b>	<b>Mahdverträglichkeit</b>	schnittempfindlich bis mäßig schnittverträglich	4
<b>Zeigerwerte</b>	<b>Futterwert</b>	wertloses Futter	0,2
	<b>Wechselfeuchteanzeiger</b>		1
	<b>Giftpflanzen</b>		1
	<b>Überschw.anzeiger</b>		3

## Pflanzenartenliste

Gruppe / Pflanzenart	MS	M	W	Vs	St	PA	Ph	Sz	VS	V	G	cf	Rote Liste					
													§	HH	ND	SH	D	
<b>Tracheobionta (Gefäßpflanzen)</b>																		
Acer campestre (Feld-Ahorn)	7	X		S														
Acer platanoides (Spitz-Ahorn)	7	X		S														
Acer pseudoplatanus (Berg-Ahorn)	7	X		B1														
Acer pseudoplatanus (Berg-Ahorn)	7	X		S														
Alnus glutinosa (Schwarz-Erle)	7	X		B1														
Anemone nemorosa (Busch-Windröschen)	7	I		-														
Arctium minus (Kleine Klette)	7	X		-														
Betula pendula (Hänge-Birke)	7	X		B1														
Carex remota (Winkel-Segge)	7	X		-														
Carpinus betulus (Hainbuche)	7	h		B1														
Corylus avellana (Haselnuss)	7	X		S														
Crataegus monogyna (Eingrifflicher Weißdorn)	7	X		S														
Dactylis glomerata (Wiesen-Knäuelgras)	7	X		-														
Deschampsia flexuosa (Draht-Schmiele)	7	w		-														
Dryopteris dilatata (Breitblättriger Wurmfarne)	7	w		-														

# Erhebungsbogen

**B**

<b>Projekt</b>	Biotopkartierung Hamburg	<b>Interne Nr.</b>	47502
		<b>DK5   DK5-GK</b>	<b>7234</b> 7236
<b>Handlungsbedarf</b>	Nein	<b>DK5 - Name</b>	Horn-Ost
<b>Bearbeitung</b>	LUD	<b>Biotop-Nr.   alt</b>	<b>12</b> 13
<b>Räumliche Abbildung</b>	Fläche	<b>Kartierung</b>	05.06.2000
<b>Anzahl Abschnitte</b>	2	<b>Fläche / Länge [m<sup>2</sup>/m]</b>	169006,3872
		<b>Breite (lineare Abb.) [m]</b>	

## Pflanzenartenliste

Gruppe / Pflanzenart	MS	M	W	Vs	St	PA	Ph	Sz	VS	V	G	cf	§	Rote Liste			
														HH	ND	SH	D
Fagus sylvatica (Rotbuche)	7	X		B1													
Fallopia japonica (Japanischer Staudenknöterich)	7	X		-													
Festuca altissima (Wald-Schwingel)	7	w		-											2		
Festuca gigantea (Riesen-Schwingel)	7	X		-													
Fraxinus excelsior (Gewöhnliche Esche)	7	X		B1													
Galeobdolon luteum (Echte Goldnessel)	7	X		-											V		
Geum urbanum (Echte Nelkenwurz)	7	X		-													
Hedera helix (Efeu)	7	X		-													
Impatiens noli-tangere (Echtes Springkraut)	7	w		-											V		
Impatiens parviflora (Kleinblütiges Springkraut)	7	X		-													
Lonicera xylosteum (Rote Heckenkirsche)	7	X		S													
Mahonia spec. (Mahonie)	7	X		S													
Mercurialis perennis (Ausdauerndes Bingelkraut)	7	l		-											3		
Philadelphus coronarius (Europäischer Pfeifenstrauch)	7	X		S													
Prunus padus (Echte Traubenkirsche)	7	X		S													
Prunus spec. (Zwetsche)	7	X		B1													
Quercus robur (Stiel-Eiche)	7	h		B1													
Ranunculus repens (Kriechender Hahnenfuß)	7	w		-													
Rhododendron spec. (Rhododendron)	7	X		-													
Rubus idaeus (Himbeere)	7	w		-													
Sambucus nigra (Schwarzer Holunder)	7	X		S													
Sorbus aucuparia (Eberesche)	7	X		S													
Symphoricarpos albus (Schneebeere)	7	X		S													
Taxus baccata (Gemeine Eibe)	7	X		-										b		3	V
Urtica dioica (Große Brennnessel)	7	X		-													
<b>Anzahl Rote Liste Arten</b>														<b>4</b>	<b>1</b>	<b>1</b>	
<b>Anzahl Arten</b>														39			

MS: Mengensystem; M: Mengenangabe, W: Bewertung der Art (FFH-Monitoring), Vs: Vegetationsschicht, St: Status, PA: Autor Phänologie; Ph: Phänologie, Sz: Soziabilität, VS: Vitalitätssystem; V: Vitalität, G: Geschlecht, cf: unsichere Bestimmung, §: Schutz nach BNatSchG, HH: Rote Liste Hamburg, Nds: Rote Liste Niedersachsen, SH: Rote Liste Schleswig-Holstein, D: Rote Liste Deutschland

## Teilflächenbeschreibung

<b>Teilflächentyp</b>		<b>Teilflächen-Nr.</b>	2
<b>Biotoptyp</b>	Bodensaurer Eichen-Mischwald (2000)	<b>Biotoptyp</b>	WQ
<b>- Zusatz</b>		<b>- gesetzl. Grundl.</b>	
<b>FFH-LRT</b>	kein Lebensraumtyp nach FFH-Richtlinie	<b>FFH-LRT</b>	kein LRT
<b>Beschreibung</b>		<b>Entw.potential LRT</b>	
Standort: Teiche		<b>Hauptfläche</b>	
		<b>Flächenanteil</b>	20 %
		<b>FFH-Unters.Fläche</b>	Nein
		<b>Saatgutfläche</b>	Nein

# Erhebungsbogen

**B**

<b>Projekt</b>	Biotopkartierung Hamburg	<b>Interne Nr.</b>	47502
		<b>DK5   DK5-GK</b>	<b>7234</b> 7236
<b>Handlungsbedarf</b>	Nein	<b>DK5 - Name</b>	Horn-Ost
<b>Bearbeitung</b>	LUD	<b>Biotop-Nr.   alt</b>	<b>12</b> 13
<b>Räumliche Abbildung</b>	Fläche	<b>Kartierung</b>	05.06.2000
<b>Anzahl Abschnitte</b>	2	<b>Fläche / Länge [m<sup>2</sup>/m]</b>	169006,3872
		<b>Breite (lineare Abb.) [m]</b>	

## Weitere Angaben

Merkmal	Wert
<b>Standort, Relief</b>	
Luft	keine Besonderheiten

## Zeigerwerte der Pflanzenartenliste (Auswertung)

<b>Standort</b>	<b>Belichtung</b>	halbsonnig bis halbschattig	6,3
<b>Boden</b>	<b>Feuchte</b>	zeitweise wasserüberstaut	9,7
	<b>Stickstoff (N)</b>	stickstoffreich	6,5
	<b>Reaktion</b>	neutral	6,5
<b>Vegetation</b>	<b>Mahdverträglichkeit</b>	schnittempfindlich (nur Herbstschnitt vertragend)	2,5
<b>Zeigerwerte</b>	<b>Futterwert</b>	geringwertiges Futter	3
	<b>Wechselfeuchteanzeiger</b>		0
	<b>Giftpflanzen</b>		0
	<b>Überschw.anzeiger</b>		2

## Pflanzenartenliste

Gruppe / Pflanzenart	MS	M	W	Vs	St	PA	Ph	Sz	VS	V	G	cf	§	Rote Liste			
														HH	ND	SH	D
<b>Tracheobionta (Gefäßpflanzen)</b>																	
Alnus glutinosa (Schwarz-Erle)	7	X		S													
Lemna minor (Kleine Wasserlinse)	7	X		-													
Lycopus europaeus (Gewöhnlicher Wolfstrapp)	7	X		-													
										<b>Anzahl Rote Liste Arten</b>							
										<b>Anzahl Arten</b>		<b>3</b>					

MS: Mengensystem; M: Mengenangabe, W: Bewertung der Art (FFH-Monitoring), Vs: Vegetationsschicht, St: Status, PA: Autor Phänologie; Ph: Phänologie, Sz: Soziabilität, VS: Vitalitätssystem; V: Vitalität, G: Geschlecht, cf: unsichere Bestimmung, §: Schutz nach BNatSchG, HH: Rote Liste Hamburg, Nds: Rote Liste Niedersachsen, SH: Rote Liste Schleswig-Holstein, D: Rote Liste Deutschland

## Teilflächenbeschreibung

<b>Teilflächentyp</b>		<b>Teilflächen-Nr.</b>	3
<b>Biotoptyp</b>	Naturnahe, nährstoffreiche Kleingewässer (2000)	<b>Biotoptyp</b>	SE
- <b>Zusatz</b>	eutroph, nährstoffbelastet (se)	- <b>gesetzl. Grundl.</b>	
<b>FFH-LRT</b>	kein Lebensraumtyp nach FFH-Richtlinie	<b>FFH-LRT</b>	kein LRT
<b>Beschreibung</b>		<b>Entw.potential LRT</b>	
		<b>Hauptfläche</b>	
		<b>Flächenanteil</b>	6 %
		<b>FFH-Unters.Fläche</b>	Nein
		<b>Saatgutfläche</b>	Nein

# Erhebungsbogen

**B**

<b>Projekt</b>	Biotopkartierung Hamburg	<b>Interne Nr.</b>	47502
		<b>DK5   DK5-GK</b>	<b>7234</b> 7236
<b>Handlungsbedarf</b>	Nein	<b>DK5 - Name</b>	Horn-Ost
<b>Bearbeitung</b>	LUD	<b>Biotop-Nr.   alt</b>	<b>12</b> 13
<b>Räumliche Abbildung</b>	Fläche	<b>Kartierung</b>	05.06.2000
<b>Anzahl Abschnitte</b>	2	<b>Fläche / Länge [m<sup>2</sup>/m]</b>	169006,3872
		<b>Breite (lineare Abb.) [m]</b>	

## Teilflächenbeschreibung

<b>Teilflächentyp</b>		<b>Teilflächen-Nr.</b>	4
<b>Biotoptyp</b>	Graben mit Stillgewässercharakter (2000)	<b>Biotoptyp</b>	FG
- Zusatz		- gesetzl. Grundl.	
<b>FFH-LRT</b>		<b>FFH-LRT</b>	
<b>Beschreibung</b>		<b>Entw.potential LRT</b>	
		<b>Hauptfläche</b>	
		<b>Flächenanteil</b>	2 %
		<b>FFH-Unters.Fläche</b>	Nein
		<b>Saatgutfläche</b>	Nein

## Teilflächenbeschreibung

<b>Teilflächentyp</b>		<b>Teilflächen-Nr.</b>	5
<b>Biotoptyp</b>	Sonstiger nicht oder wenig befestigter Weg (2000)	<b>Biotoptyp</b>	OWX
- Zusatz		- gesetzl. Grundl.	
<b>FFH-LRT</b>		<b>FFH-LRT</b>	
<b>Beschreibung</b>		<b>Entw.potential LRT</b>	
		<b>Hauptfläche</b>	
		<b>Flächenanteil</b>	2 %
		<b>FFH-Unters.Fläche</b>	Nein
		<b>Saatgutfläche</b>	Nein