

Erhebungsbogen

B

Projekt	Biotopkartierung Hamburg		Interne Nr.	47616	
			DK5 DK5-GK	7234	7236
Handlungsbedarf	Nein		DK5 - Name	Horn-Ost	
Bearbeitung	BUC	Kopie Ja	Biotop-Nr. alt	11	12
Räumliche Abbildung	Fläche		Kartierung	24.09.2008	
Anzahl Abschnitte	1		Fläche / Länge [m²/m]	4306,1997	
			Breite (lineare Abb.) [m]		

Gesetzlicher Schutz § 30 (2) 1.2 Natürliche oder naturnahe stehende Gewässer **Schutz nur teilweise** Ja

Gesamtbewertung	5	Noch wertvoll, gut entwicklungsfähig
– Alter	5	Biotop mittleren Alters, 20 bis 50 Jahre
– Belastungsgrad		
– Ökolog. Funktion	7	Sehr hohe Bedeutung in einem Biotopkomplex, für den lokalen Biotopverbund oder als Puffer
– Seltenheit	5	Seltener Biotoptyp, floristisch stark verarmt, ohne seltener Pflges. od. verbr. artenreicher Biotoptyp

Bestandsbeschreibung

Teich mit Ufergehölz und Röhrichtzone und lokal Schwimmblattvegetation aus Weißer Seerose. Das Röhricht ist besonders auf der westlichen Seite vorzufinden; Gem. Teichsimse, Ufer-Wolfstrapp, Wasser-Schwerlilien, Schlank-Segge und Flatter-Binse prägen das Bild.

Die anderen Uferbereiche bestehen aus halbruderaler Gras- und Staudenflur auf dem ein Ufergehölz aus Pappeln, Silberweiden und Hänge-Birken stockt.

Der Teich ist eingezäunt und für die Öffentlichkeit unzugänglich.

Aufgrund des Fehlens von lebensraumtypischen Arten des Magnopotamions und des Hydrocharicions und der Tatsache dass Nymphaea alba aus einer Anpflanzung hervorgeht, wird der Teich nicht als LRT 3150 erfasst.

Vorkommen an Biotoptypen

1	TF	BTYP	Typ	HF	F.Anteil
2		Zusatz	Zusatz zum Biotoptyp		- gesetzl. Grundl.
3		LRT	Lebensraumtyp		
1	1			Ja	20 %
2		SEG	Angelegte Kleingewässer, klein, naturnah, nährstoffreich (2000)		
4		kein LRT	kein Lebensraumtyp nach FFH-Richtlinie		
1	2				35 %
2		HGF	Naturnahes Gehölz feuchter bis nasser Standorte (2000)		
1	3				28 %
2		NRZ	Sonstiges Röhricht (2000)		
4		kein LRT	kein Lebensraumtyp nach FFH-Richtlinie		
1	4				15 %
2		AKM	Halbruderaler Gras- und Staudenflur mittlerer Standorte (2000)		
1	5				2 %
2		SVS	Schwimmblattvegetation (2000)		
4		kein LRT	kein Lebensraumtyp nach FFH-Richtlinie		

Räumliche Lage

Lagebeschreibung	Teich am Ende des Sturmvogelweges		
Nachbarnutzung/en	Kleingärten, Sportvereinlokal (von HT16)		
Rechtswert (X)	573357	Hochwert (Y)	5934588
Bezirk	Hamburg-Mitte	Naturraum	Geestplatten östlich der Alster (696.03)

Erhebungsbogen

B

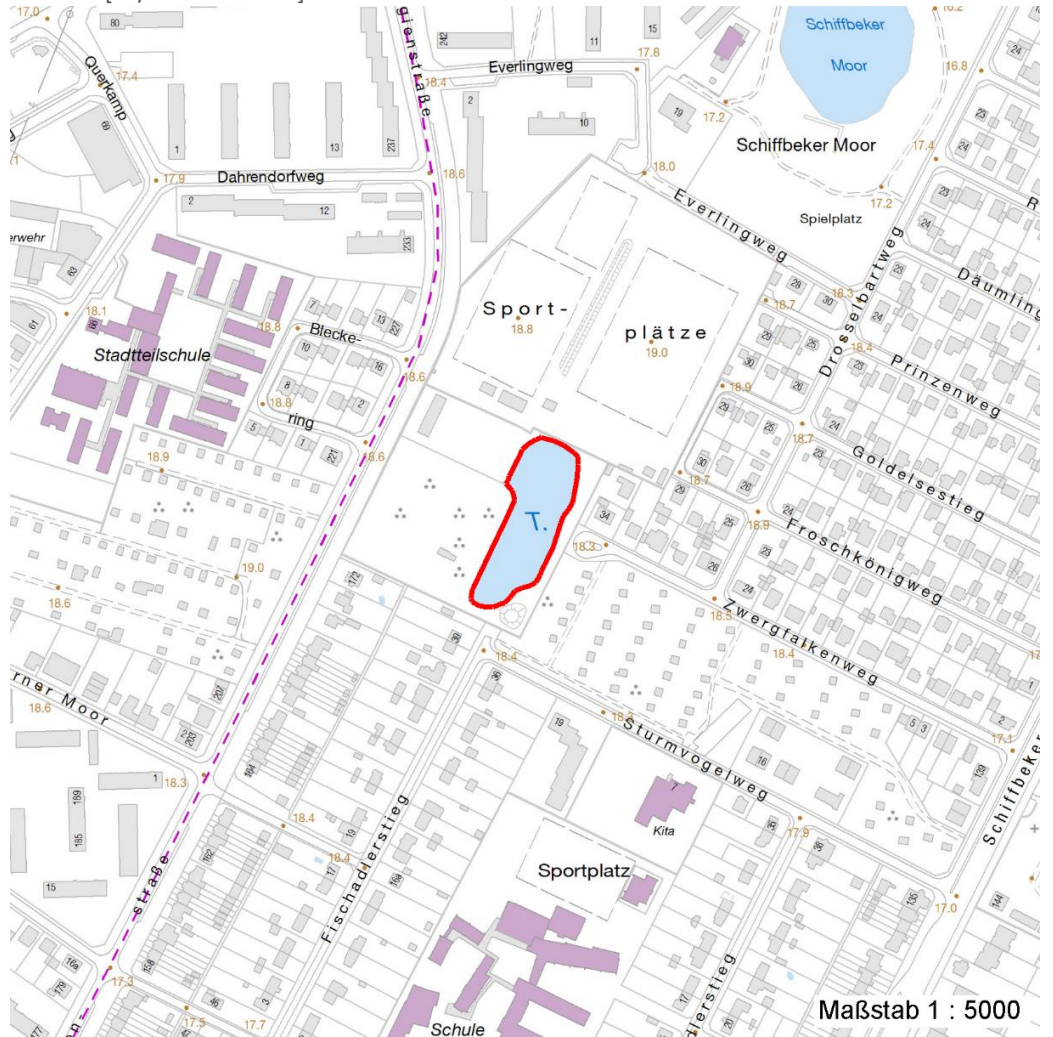
Projekt	Biotopkartierung Hamburg		Interne Nr.	47616	
			DK5 DK5-GK	7234	7236
			DK5 - Name	Horn-Ost	
Handlungsbedarf	Nein		Biotop-Nr. alt	11	12
Bearbeitung	BUC	Kopie	Ja	Kartierung	24.09.2008
Räumliche Abbildung	Fläche			Fläche / Länge [m²/m]	4306,1997
Anzahl Abschnitte	1			Breite (lineare Abb.) [m]	

Räumliche Lage

Stadtteil (OT-Nr.)	Billstedt (130)	Gemarkung	Schiffbek (117)
Digitaler Grünplan	<input type="checkbox"/> Hafengesamtgebiet	<input type="checkbox"/> Ramsargebiet	<input type="checkbox"/> EG-Vogelschutzgeb.
Ausgleichsflächen NSG / ND / LSG	<input type="checkbox"/> Biosphärenreservat	<input type="checkbox"/> Nationalpark	<input type="checkbox"/>

FFH-GEBIET
Wasserschutzgebiet
Karte

Billstedt [3 / Anteil: 100%]



Weitere Erhebungsbögen

Interne Nr.	Interne Nr. Zuordnung	DK5	Biotop-Nr.	Kartierung	Zuordnung	DK5 (GK)	Biotop-Nr. (alt)
47616	47607	7234	11	15.08.1987	K	7236	12
47616	47615	7234	11	14.08.2000	K	7236	12
47616	115136	7234	11	24.08.2017	K	7236	12
47616	115136	7234	11	24.08.2017	N	7236	12

Zuordnung: N = nachfolgende Kartierung, K = weitere Kartierungen (zeitlich vorher oder nachher)

Erhebungsbogen

B

Projekt	Biotopkartierung Hamburg	Interne Nr.	47616
		DK5 DK5-GK	7234 7236
Handlungsbedarf	Nein	DK5 - Name	Horn-Ost
Bearbeitung	BUC	Biotop-Nr. alt	11 12
Räumliche Abbildung	Fläche	Kartierung	24.09.2008
Anzahl Abschnitte	1	Fläche / Länge [m²/m]	4306,1997
		Breite (lineare Abb.) [m]	

Weitere Angaben

Merkmal	Wert
Auswertung	
Gefährdung / Einflüsse	Pflegeintensivierung
Wertgesichtspunkte	Artenreich Vorkommen seltener Arten Wertvolle(r) Feuchtbiotop(e) Wertvoller Altbaumbestand
zoologisch bedeutsame Strukturen	Alte Bäume mit Höhlen Blütenreiche Fluren
Bedeutung für Tiergruppe	Vögel
Maßnahmen	Entw.zu standortgerechter Feucht-bzw.Ufervegetation fördern Weiterhin Förderung standortgerechter Ufervegetation. Pufferstreifen schaffen, Nährstoffeinträge vermindern - 2.15
Größe	
Breite	50.00 m

Teilflächenbeschreibung

Teilflächentyp		Teilflächen-Nr.	1
Biotoptyp	Angelegte Kleingewässer, klein, naturnah, nährstoffreich (2000)	Biotoptyp	SEG
- Zusatz		- gesetzl. Grundl.	
FFH-LRT	kein Lebensraumtyp nach FFH-Richtlinie	FFH-LRT	kein LRT
Beschreibung		Entw.potential LRT	
Standort: Teich		Hauptfläche	Ja
		Flächenanteil	20 %
		FFH-Unters.Fläche	Nein
		Saatgutfläche	Nein

Erhebungsbogen

B

Projekt	Biotopkartierung Hamburg	Interne Nr.	47616
		DK5 DK5-GK	7234 7236
Handlungsbedarf	Nein	DK5 - Name	Horn-Ost
Bearbeitung	BUC	Biotop-Nr. alt	11 12
Räumliche Abbildung	Fläche	Kartierung	24.09.2008
Anzahl Abschnitte	1	Fläche / Länge [m²/m]	4306,1997
		Breite (lineare Abb.) [m]	

Weitere Angaben

Merkmal	Wert
Boden	
Feuchte	9 - sehr naß
Stickstoffgehalt	6 - mäßig stickstoffarm bis stickstoffreich
Gebietszuordnung	
Gebietsbezeichnung	Teich
Gewässer	
Böschungshöhe	0.30 m
Wasserführung	w - wechselnde Wasserstände
Strömung	k - keine Strömung
Trübung	m - mittlere Trübung
Färbung	keine Angabe
Geruch	ohne Besonderheit
Standort, Relief	
Relief	flaches Ufer
Böschungsneigung	flach - 1:2 bis 1:3
Belichtung	7 - halbsonnig
Luft	keine Besonderheiten
Veg. - Deckg./Ant.	
Gesamt	90 %
1. Baumschicht	30 %
Strauchschicht	15 %
1. Krautschicht	70 %

Zeigerwerte der Pflanzenartenliste (Auswertung)

Standort	Belichtung	halbsonnig	7,3
Boden	Feuchte	sehr naß	9
	Stickstoff (N)	mäßig stickstoffarm bis stickstoffreich	5,8
	Reaktion	neutral	6,6
Vegetation	Mahdverträglichkeit	schnittempfindlich bis mäßig schnittverträglich	4,3
Zeigerwerte	Futterwert	sehr geringwertiges Futter	1,9
	Wechselfeuchteanzeiger		10
	Giftpflanzen		4
	Überschw.anzeiger		7

Pflanzenartenliste

Gruppe / Pflanzenart	MS	M	W	Vs	St	PA	Ph	Sz	VS	V	G	cf	Rote Liste			
													§	HH	ND	SH
Tracheobionta (Gefäßpflanzen)																
Achillea ptarmica (Sumpf-Schafgarbe)	7	X		-										V	3	
Aegopodium podagraria (Giersch)	7	X		-												
Aesculus hippocastanum (Gewöhnliche Rosskastanie)	7	X		B1												
Alisma plantago-aquatica (Gewöhnlicher Froschlöffel)	7	X		-												
Betula pendula (Hänge-Birke)	7	X		B1												
Betula pendula (Hänge-Birke)	7	X		S												

Erhebungsbogen

B

Projekt	Biotopkartierung Hamburg		Interne Nr.	47616	
			DK5 DK5-GK	7234	7236
Handlungsbedarf	Nein		DK5 - Name	Horn-Ost	
Bearbeitung	BUC	Kopie	Biotop-Nr. alt	11	12
Räumliche Abbildung	Fläche		Kartierung	24.09.2008	
Anzahl Abschnitte	1		Fläche / Länge [m²/m]	4306,1997	
			Breite (lineare Abb.) [m]		

Pflanzenartenliste

Gruppe / Pflanzenart	MS	M	W	Vs	St	PA	Ph	Sz	VS	V	G	cf	Rote Liste							
													§	HH	ND	SH	D			
Bidens tripartita (Dreiteiliger Zweizahn)	7	X		-											V					
Calamagrostis epigejos (Land-Reitgras)	7	X		-																
Calystegia sepium (Zaun-Winde)	7	X		-																
Carex acuta (Schlank-Segge)	7	h		-														V		
Carex hirta (Behaarte Segge)	7	X		-																
Cirsium arvense (Acker-Kratzdistel)	7	X		-																
Cornus spec. (Kornelkirsche)	7	X		S																
Corylus avellana (Haselnuss)	7	X		S																
Crataegus monogyna (Eingrifflicher Weißdorn)	7	X		S																
Eleocharis palustris (Gewöhnliche Sumpfsimse)	7	X		-																
Equisetum arvense (Acker-Schachtelhalm)	7	X		-																
Iris pseudacorus (Gelbe Schwertlilie)	7	X		-											b					
Juncus effusus (Flutter-Binse)	7	X		-																
Lycopus europaeus (Gewöhnlicher Wolfstrapp)	7	h		-																
Lysimachia vulgaris (Gewöhnlicher Gilbweiderich)	7	X		-																
Mentha aquatica (Wasser-Minze)	7	X		-																
Myosotis scorpioides (Sumpf-Vergissmeinnicht)	7	X		-														V		
Nymphaea alba (Weiße Seerose)	7	l		-											b	2				
Persicaria lapathifolia (Ampfer-Knöterich)	7	X		-																
Plantago major major (Großer Wegerich)	7	X		-																
Poa pratensis (Wiesen-Rispengras)	7	X		-																
Poa trivialis (Gewöhnliches Rispengras)	7	X		-																
Populus x canadensis (Hybrid-Pappel)	7	X		B1																
Pteridium aquilinum (Adlerfarn)	7	X		-																
Quercus robur (Stiel-Eiche)	7	X		S																
Quercus rubra (Rot-Eiche)	7	X		S																
Ranunculus repens (Kriechender Hahnenfuß)	7	X		-																
Rubus fruticosus agg. (Artengruppe Echte Brombeere)	7	X		S																
Rumex crispus (Krauser Ampfer)	7	X		-																
Rumex obtusifolius (Stumpfbblätteriger Ampfer)	7	X		-																
Salix alba (Silber-Weide)	7	X		B1																
Salix caprea (Sal-Weide)	7	X		S																
Salix viminalis (Korb-Weide)	7	X		S																
Schoenoplectus lacustris (Gewöhnliche Teichsimse)	7	h		-													2			
Solanum dulcamara (Bittersüßer Nachtschatten)	7	X		-																
Trifolium pratense (Rot-Klee)	7	X		-																
Trifolium repens (Weiß-Klee)	7	X		-																
Urtica dioica (Große Brennessel)	7	X		-																
																		Anzahl Rote Liste Arten	4	3
																		Anzahl Arten	43	

MS: Mengensystem; M: Mengenangabe, W: Bewertung der Art (FFH-Monitoring), Vs: Vegetationsschicht, St: Status, PA: Autor Phänologie; Ph: Phänologie, Sz: Soziabilität, VS: Vitalitätssystem; V: Vitalität, G: Geschlecht, cf: unsichere Bestimmung, §: Schutz nach BNatSchG, HH: Rote Liste Hamburg, Nds: Rote Liste Niedersachsen, SH: Rote Liste Schleswig-Holstein, D: Rote Liste Deutschland

Projekt	Biotopkartierung Hamburg	Interne Nr.	47616	
		DK5 DK5-GK	7234	7236
Handlungsbedarf	Nein	DK5 - Name	Horn-Ost	
Bearbeitung	BUC	Biotop-Nr. alt	11	12
Räumliche Abbildung	Fläche	Kartierung	24.09.2008	
Anzahl Abschnitte	1	Fläche / Länge [m²/m]	4306,1997	
		Breite (lineare Abb.) [m]		

Teilflächenbeschreibung

Teilflächentyp		Teilflächen-Nr.	2
Biotoptyp	Naturnahes Gehölz feuchter bis nasser Standorte (2000)	Biotoptyp	HGF
- Zusatz		- gesetzl. Grundl.	
FFH-LRT		FFH-LRT	
Beschreibung		Entw.potential LRT	
		Hauptfläche	
		Flächenanteil	35 %
		FFH-Unters.Fläche	Nein
		Saatgutfläche	Nein

Teilflächenbeschreibung

Teilflächentyp		Teilflächen-Nr.	3
Biotoptyp	Sonstiges Röhricht (2000)	Biotoptyp	NRZ
- Zusatz		- gesetzl. Grundl.	
FFH-LRT	kein Lebensraumtyp nach FFH-Richtlinie	FFH-LRT	kein LRT
Beschreibung		Entw.potential LRT	
		Hauptfläche	
		Flächenanteil	28 %
		FFH-Unters.Fläche	Nein
		Saatgutfläche	Nein

Teilflächenbeschreibung

Teilflächentyp		Teilflächen-Nr.	4
Biotoptyp	Halbruderale Gras- und Staudenflur mittlerer Standorte (2000)	Biotoptyp	AKM
- Zusatz		- gesetzl. Grundl.	
FFH-LRT		FFH-LRT	
Beschreibung		Entw.potential LRT	
		Hauptfläche	
		Flächenanteil	15 %
		FFH-Unters.Fläche	Nein
		Saatgutfläche	Nein

Erhebungsbogen

B

Projekt	Biotopkartierung Hamburg	Interne Nr.	47616
		DK5 DK5-GK	7234 7236
Handlungsbedarf	Nein	DK5 - Name	Horn-Ost
Bearbeitung	BUC	Biotop-Nr. alt	11 12
Räumliche Abbildung	Fläche	Kartierung	24.09.2008
Anzahl Abschnitte	1	Fläche / Länge [m²/m]	4306,1997
		Breite (lineare Abb.) [m]	

Teilflächenbeschreibung

Teilflächentyp		Teilflächen-Nr.	5
Biototyp	Schwimblattvegetation (2000)	Biototyp	SVS
- Zusatz		- gesetzl. Grundl.	
FFH-LRT	kein Lebensraumtyp nach FFH-Richtlinie	FFH-LRT	kein LRT
Beschreibung		Entw.potential LRT	
		Hauptfläche	
		Flächenanteil	2 %
		FFH-Unters.Fläche	Nein
		Saatgutfläche	Nein