

# Erhebungsbogen

**B**

<b>Projekt</b>	Biotopkartierung Hamburg		<b>Interne Nr.</b>	115136
			<b>DK5   DK5-GK</b>	<b>7234</b> 7236
<b>Handlungsbedarf</b>	Nein		<b>DK5 - Name</b>	Horn-Ost
<b>Bearbeitung</b>	ROG	<b>Kopie</b> Ja	<b>Biotop-Nr.   alt</b>	<b>11</b> 12
<b>Räumliche Abbildung</b>	Fläche		<b>Kartierung</b>	24.08.2017
<b>Anzahl Abschnitte</b>	1		<b>Fläche / Länge [m<sup>2</sup>/m]</b>	4306,1997
			<b>Breite (lineare Abb.) [m]</b>	

**Gesetzlicher Schutz** § 30 (2) 1.2 Natürliche oder naturnahe stehende Gewässer **Schutz nur teilweise** **Nein**

<b>Gesamtbewertung</b>	6	Wertvoll
– <b>Alter</b>	6	Biotop mittleren Alters, 50 bis 100 Jahre
– <b>Belastungsgrad</b>	6	Flächenhaft geringe oder örtlich stärkere oder Vorbelastung mit deutlichem Einfluß
– <b>Ökolog. Funktion</b>	7	Sehr hohe Bedeutung in einem Biotopkomplex, für den lokalen Biotopverbund oder als Puffer
– <b>Seltenheit</b>	6	Seltener Biotoptyp, ohne seltene oder bedrohte Pflges., ungesättigtes Artenspektrum, reliktsische RL-Arten

## Bestandsbeschreibung

Angelegter Teich mit naturnaher Ufer- und Verlandungsvegetation. In zwei Uferbereichen wird die Verlandungsvegetation ausausgedehnten Fieberkleebeständen gebildet - ob angesalbt ist nicht klar. Andere Bereiche werden von Schilfröhricht, Seggenbeständen und Weidengebüsch eingenommen. Die Weiße Seerose ist sicherlich angesalbt. Weitere Arten, die zu einer Einstufung zu 3150 führen sind nicht in ausreichendem Maß vorhanden. Weiter stocken einige Säulen- und und Hybridpappeln am Ufer, die mittelfristig ersetzt werden sollten.

Der Teich ist eingezäunt und schwer erreichbar. Zugang über Legienstraße/Sportgelände ist empfohlen.

## Vorkommen an Biotoptypen

1	TF	BTYP	Typ	HF	F.Anteil
2		Zusatz	Zusatz zum Biotoptypen		- gesetzl. Grundl.
3		LRT	Lebensraumtyp		
4					
1	1			Ja	68 %
2		SEG	Angelegte Kleingewässer, klein, naturnah, nährstoffreich (2000)		
4		kein LRT	kein Lebensraumtyp nach FFH-Richtlinie		
1	2				15 %
2		HGF	Naturnahes Gehölz feuchter bis nasser Standorte (2000)		
1	3				15 %
2		NRS	Schilf-Röhricht (2000)		
4		kein LRT	kein Lebensraumtyp nach FFH-Richtlinie		
1	5				2 %
2		SVS	Schwimmbblattvegetation (2000)		
4		kein LRT	kein Lebensraumtyp nach FFH-Richtlinie		

## Räumliche Lage

<b>Lagebeschreibung</b>	Teich am Ende des Sturmvogelweges		
<b>Nachbarnutzung/en</b>	Kleingärten, Sportvereinlokal (von HT16)		
<b>Rechtswert (X)</b>	573357	<b>Hochwert (Y)</b>	5934588
<b>Bezirk</b>	Hamburg-Mitte	<b>Naturraum</b>	Geestplatten östlich der Alster (696.03)
<b>Stadtteil (OT-Nr.)</b>	Billstedt (130)	<b>Gemarkung</b>	Schiffbek (117)

# Erhebungsbogen

**B**

<b>Projekt</b>	Biotopkartierung Hamburg		<b>Interne Nr.</b>	115136
			<b>DK5   DK5-GK</b>	<b>7234</b> 7236
			<b>DK5 - Name</b>	Horn-Ost
<b>Handlungsbedarf</b>	Nein		<b>Biotop-Nr.   alt</b>	<b>11</b> 12
<b>Bearbeitung</b>	ROG	<b>Kopie</b> Ja	<b>Kartierung</b>	24.08.2017
<b>Räumliche Abbildung</b>	Fläche		<b>Fläche / Länge [m<sup>2</sup>/m]</b>	4306,1997
<b>Anzahl Abschnitte</b>	1		<b>Breite (lineare Abb.) [m]</b>	

## Räumliche Lage

**Digitaler Grünplan**      **Hafengesamtgebiet**      **Ramsargebiet**      **EG-Vogelschutzgeb.**

**Ausgleichsflächen**      **Biosphärenreservat**      **Nationalpark**

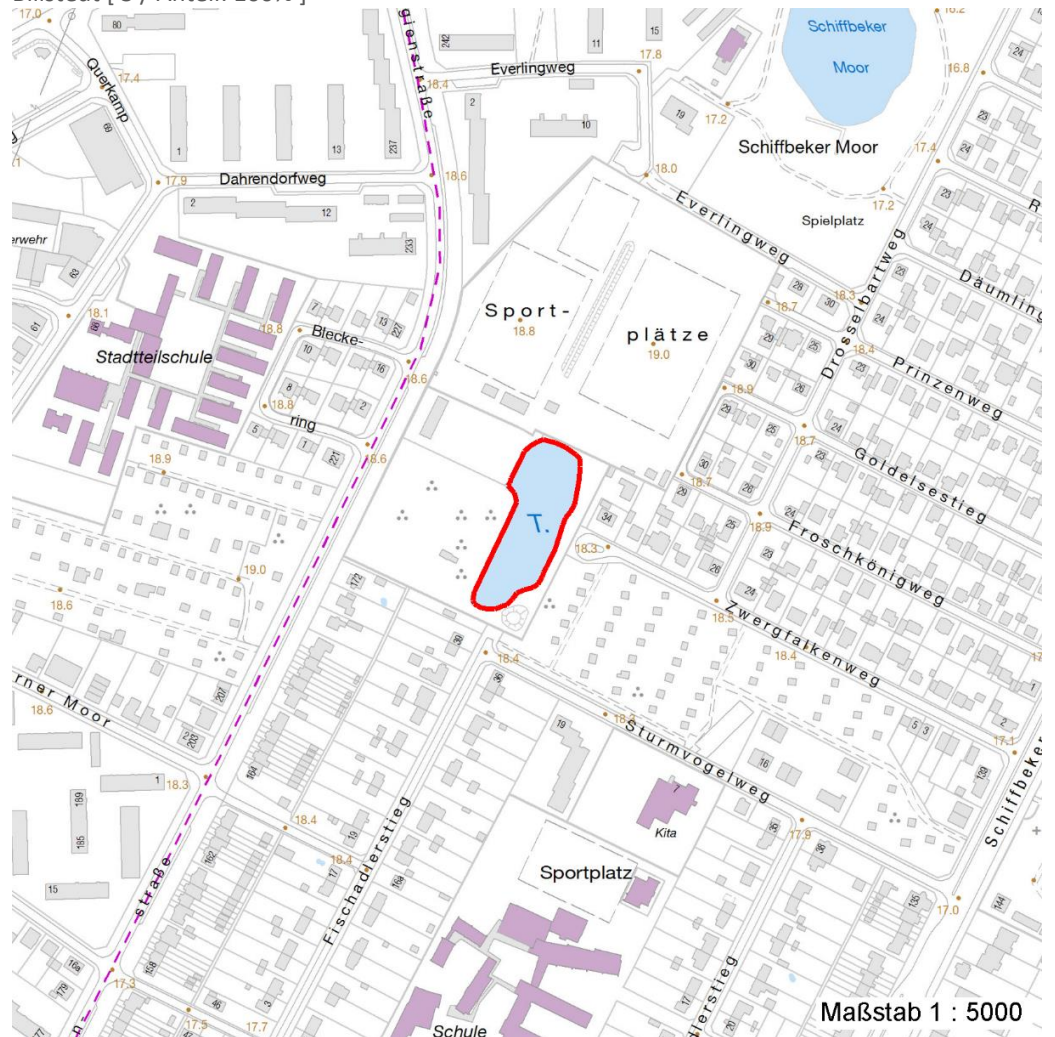
**NSG / ND / LSG**

**FFH-GEBIET**

**Wasserschutzgebiet**

**Karte**

Billstedt [ 3 / Anteil: 100% ]



## Weitere Erhebungsbögen

Interne Nr.	Interne Nr. Zuordnung	DK5	Biotop-Nr.	Kartierung	Zuordnung	DK5 (GK)	Biotop-Nr. (alt)
115136	47607	7234	11	15.08.1987	K	7236	12
115136	47615	7234	11	14.08.2000	K	7236	12
115136	47616	7234	11	24.09.2008	K	7236	12
115136	47616	7234	11	24.09.2008	=	7236	12

Zuordnung: N = nachfolgende Kartierung, K = weitere Kartierungen (zeitlich vorher oder nachher)

# Erhebungsbogen

**B**

<b>Projekt</b>	Biotopkartierung Hamburg		<b>Interne Nr.</b>	115136	
			<b>DK5   DK5-GK</b>	<b>7234</b>	7236
<b>Handlungsbedarf</b>	Nein		<b>DK5 - Name</b>	Horn-Ost	
<b>Bearbeitung</b>	ROG	<b>Kopie</b>	Ja	<b>Biotop-Nr.   alt</b>	<b>11</b> 12
<b>Räumliche Abbildung</b>	Fläche		<b>Kartierung</b>	24.08.2017	
<b>Anzahl Abschnitte</b>	1		<b>Fläche / Länge [m<sup>2</sup>/m]</b>	4306,1997	
			<b>Breite (lineare Abb.) [m]</b>		

## Foto

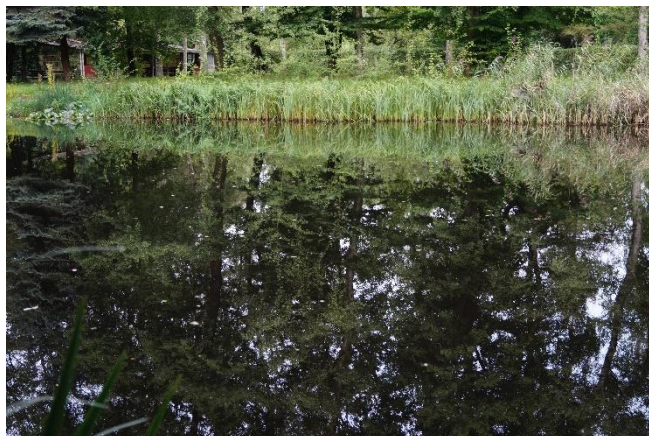
Interne Nr.	Index	Dateiname	Aufnahmerichtung
62644	0	7234_11_240817_1.JPG	
62645	0	7234_11_240817_2.JPG	
62646	0	7234_11_240817_3.JPG	
62647	0	7234_11_240817_7.JPG	
62648	0	7234_11_240817_5.JPG	
62649	0	7234_11_240817_6.JPG	
62650	0	7234_11_240817_4.JPG	

## Weitere Angaben

Merkmal	Wert
<b>Auswertung</b>	
Gefährdung / Einflüsse	Pflegeintensivierung
Wertgesichtspunkte	Artenreich
	Vorkommen seltener Arten
	Wertvolle(r) Feuchtbiotop(e)
	Wertvoller Altbaumbestand
zoologisch bedeutsame Strukturen	Alte Bäume mit Höhlen
	Blütenreiche Fluren
Bedeutung für Tiergruppe	Vögel
Maßnahmen	Entw.zu standortgerechter Feucht-bzw.Ufervegetation fördern
	Weiterhin Förderung standortgerechter Ufervegetation.
	Pufferstreifen schaffen, Nährstoffeinträge vermindern - 2.15
<b>Größe</b>	
Breite	50.00 m

## Foto

<b>Fotodatei</b>	7234_11_240817_1.JPG	<b>Fotodatei</b>	7234_11_240817_2.JPG
<b>Bildbeschreibung</b>	k.A.	<b>Bildbeschreibung</b>	k.A.
<b>Aufnahmerichtung</b>		<b>Aufnahmerichtung</b>	





# Erhebungsbogen

**B**

<b>Projekt</b>	Biotopkartierung Hamburg	<b>Interne Nr.</b>	115136
		<b>DK5   DK5-GK</b>	<b>7234</b> 7236
<b>Handlungsbedarf</b>	Nein	<b>DK5 - Name</b>	Horn-Ost
<b>Bearbeitung</b>	ROG	<b>Biotop-Nr.   alt</b>	<b>11</b> 12
<b>Räumliche Abbildung</b>	Fläche	<b>Kartierung</b>	24.08.2017
<b>Anzahl Abschnitte</b>	1	<b>Fläche / Länge [m<sup>2</sup>/m]</b>	4306,1997
		<b>Breite (lineare Abb.) [m]</b>	

## Foto

<b>Fotodatei</b>	7234_11_240817_3.JPG	<b>Fotodatei</b>	7234_11_240817_4.JPG
<b>Bildbeschreibung</b>	k.A.	<b>Bildbeschreibung</b>	k.A.
<b>Aufnahmerichtung</b>		<b>Aufnahmerichtung</b>	



## Teilflächenbeschreibung

<b>Teilflächentyp</b>		<b>Teilflächen-Nr.</b>	1
<b>Biotoptyp</b>	Angelegte Kleingewässer, klein, naturnah, nährstoffreich (2000)	<b>Biotoptyp</b>	SEG
- <b>Zusatz</b>		- <b>gesetzl. Grundl.</b>	
<b>FFH-LRT</b>	kein Lebensraumtyp nach FFH-Richtlinie	<b>FFH-LRT</b>	kein LRT
<b>Beschreibung</b>		<b>Entw.potential LRT</b>	
Standort: Teich		<b>Hauptfläche</b>	Ja
		<b>Flächenanteil</b>	68 %
		<b>FFH-Unters.Fläche</b>	Nein
		<b>Saatgutfläche</b>	Nein

# Erhebungsbogen

**B**

<b>Projekt</b>	Biotopkartierung Hamburg	<b>Interne Nr.</b>	115136
		<b>DK5   DK5-GK</b>	<b>7234</b> 7236
<b>Handlungsbedarf</b>	Nein	<b>DK5 - Name</b>	Horn-Ost
<b>Bearbeitung</b>	ROG	<b>Biotop-Nr.   alt</b>	<b>11</b> 12
<b>Räumliche Abbildung</b>	Fläche	<b>Kartierung</b>	24.08.2017
<b>Anzahl Abschnitte</b>	1	<b>Fläche / Länge [m²/m]</b>	4306,1997
		<b>Breite (lineare Abb.) [m]</b>	

## Weitere Angaben

Merkmal	Wert
<b>Boden</b>	
Feuchte	9 - sehr naß
Stickstoffgehalt	6 - mäßig stickstoffarm bis stickstoffreich
<b>Gebietszuordnung</b>	
Gebietsbezeichnung	Teich
<b>Gewässer</b>	
Böschungshöhe	0.30 m
Wasserführung	w - wechselnde Wasserstände
Strömung	k - keine Strömung
Trübung	m - mittlere Trübung
Färbung	keine Angabe
Geruch	ohne Besonderheit
<b>Standort, Relief</b>	
Relief	flaches Ufer
Böschungsneigung	flach - 1:2 bis 1:3
Belichtung	7 - halbsonnig
Luft	keine Besonderheiten
<b>Veg. - Deckg./Ant.</b>	
Gesamt	90 %
1. Baumschicht	30 %
Strauchschicht	15 %
1. Krautschicht	70 %

## Zeigerwerte der Pflanzenartenliste (Auswertung)

<b>Standort</b>	<b>Belichtung</b>	halbsonnig	7,2
<b>Boden</b>	<b>Feuchte</b>	sehr naß	8,7
	<b>Stickstoff (N)</b>	mäßig stickstoffarm bis stickstoffreich	5,8
	<b>Reaktion</b>	neutral	6,5
<b>Vegetation</b>	<b>Mahdverträglichkeit</b>	schnittempfindlich (nur Herbstschnitt vertragend)	3,5
<b>Zeigerwerte</b>	<b>Futterwert</b>	fast wertloses Futter	1,3
	<b>Wechselfeuchteanzeiger</b>		12
	<b>Giftpflanzen</b>		5
	<b>Überschw.anzeiger</b>		9

## Pflanzenartenliste

Gruppe / Pflanzenart	MS	M	W	Vs	St	PA	Ph	Sz	VS	V	G	cf	§	Rote Liste			
														HH	ND	SH	D
<b>Tracheobionta (Gefäßpflanzen)</b>																	
Achillea ptarmica (Sumpf-Schafgarbe)	7	w												V	3		
Aesculus hippocastanum (Gewöhnliche Rosskastanie)	7	w															
Alisma plantago-aquatica (Gewöhnlicher Froschlöffel)	7	w															
Betula pendula (Hänge-Birke)	7	w															
Bidens tripartita (Dreiteiliger Zweizahn)	7	w												V			
Calamagrostis epigejos (Land-Reitgras)	7	l															

# Erhebungsbogen

# B

<b>Projekt</b>	Biotopkartierung Hamburg		<b>Interne Nr.</b>	115136
			<b>DK5   DK5-GK</b>	<b>7234</b> 7236
<b>Handlungsbedarf</b>	Nein		<b>DK5 - Name</b>	Horn-Ost
<b>Bearbeitung</b>	ROG	<b>Kopie</b>	Ja	<b>Biotop-Nr.   alt</b>
<b>Räumliche Abbildung</b>	Fläche			<b>11</b> 12
<b>Anzahl Abschnitte</b>	1			<b>Kartierung</b>
				24.08.2017
				<b>Fläche / Länge [m<sup>2</sup>/m]</b>
				4306,1997
				<b>Breite (lineare Abb.) [m]</b>

## Pflanzenartenliste

Gruppe / Pflanzenart	MS	M	W	Vs	St	PA	Ph	Sz	VS	V	G	cf	§	Rote Liste				
														HH	ND	SH	D	
Calystegia sepium (Zaun-Winde)	7	z																
Carex acuta (Schlank-Segge)	7	h															V	
Carex acuta (Schlank-Segge)	7	w															V	
Carex acutiformis (Sumpf-Segge)	7	l																
Carex disticha (Zweizeilige Segge)	7	w												V			V	
Carex hirta (Behaarte Segge)	7	z																
Corylus avellana (Haselnuss)	7	w																
Crataegus monogyna (Eingrifflicher Weißdorn)	7	w																
Deschampsia cespitosa (Rasen-Schmiele)	7	w																
Eleocharis palustris (Gewöhnliche Sumpfsimse)	7	z																
Iris pseudacorus (Gelbe Schwertlilie)	7	z												b				
Juncus effusus (Flutter-Binse)	7	z																
Lemna minor (Kleine Wasserlinse)	7	w																
Lotus pedunculatus (Sumpf-Hornklee)	7	w															V	
Lycopus europaeus (Gewöhnlicher Wolfstrapp)	7	h																
Lysimachia vulgaris (Gewöhnlicher Gilbweiderich)	7	z																
Mentha aquatica (Wasser-Minze)	7	w																
Menyanthes trifoliata (Fieberklee)	7	l												b	3	3	3	3
Myosotis scorpioides (Sumpf-Vergissmeinnicht)	7	z															V	
Nymphaea alba (Weiße Seerose)	7	l												b	2			
Persicaria lapathifolia (Ampfer-Knöterich)	7	w																
Phragmites australis (Schilf)	7	h																
Picea abies (Gemeine Fichte)	7	w																
Populus nigra 'Italica' (Säulen-Pappel)	7	w																
Populus x canadensis (Hybrid-Pappel)	7	X																
Populus x canadensis (Hybrid-Pappel)	7	w																
Pteridium aquilinum (Adlerfarn)	7	w																
Quercus robur (Stiel-Eiche)	7	w																
Quercus rubra (Rot-Eiche)	7	w																
Ranunculus repens (Kriechender Hahnenfuß)	7	w																
Rubus fruticosus agg. (Artengruppe Echte Brombeere)	7	w																
Rumex crispus (Krauser Ampfer)	7	w																
Salix alba (Silber-Weide)	7	w																
Salix caprea (Sal-Weide)	7	l																
Salix cinerea (Grau-Weide)	7	l																
Salix viminalis (Korb-Weide)	7	l																
Schoenoplectus lacustris (Gewöhnliche Teichsimse)	7	l														2		
Solanum dulcamara (Bittersüßer Nachtschatten)	7	z																
Spiraea salicifolia (Weiden-Spierstrauch)	7	w																
Urtica dioica (Große Brennessel)	7	z																
<b>Anzahl Rote Liste Arten</b>														<b>6</b>	<b>1</b>	<b>6</b>	<b>1</b>	
<b>Anzahl Arten</b>														<b>44</b>				

MS: Mengensystem; M: Mengenangabe, W: Bewertung der Art (FFH-Monitoring), Vs: Vegetationsschicht, St: Status, PA: Autor Phänologie; Ph: Phänologie, Sz: Soziabilität, VS: Vitalitätssystem; V: Vitalität, G: Geschlecht, cf: unsichere Bestimmung, §: Schutz nach BNatSchG, HH: Rote Liste Hamburg, Nds: Rote Liste Niedersachsen, SH: Rote Liste Schleswig-Holstein, D: Rote Liste Deutschland

# Erhebungsbogen

**B**

<b>Projekt</b>	Biotopkartierung Hamburg	<b>Interne Nr.</b>	115136
		<b>DK5   DK5-GK</b>	<b>7234</b> 7236
<b>Handlungsbedarf</b>	Nein	<b>DK5 - Name</b>	Horn-Ost
<b>Bearbeitung</b>	ROG	<b>Biotop-Nr.   alt</b>	<b>11</b> 12
<b>Räumliche Abbildung</b>	Fläche	<b>Kartierung</b>	24.08.2017
<b>Anzahl Abschnitte</b>	1	<b>Fläche / Länge [m<sup>2</sup>/m]</b>	4306,1997
		<b>Breite (lineare Abb.) [m]</b>	

## Teilflächenbeschreibung

<b>Teilflächentyp</b>		<b>Teilflächen-Nr.</b>	2
<b>Biotoptyp</b>	Naturnahes Gehölz feuchter bis nasser Standorte (2000)	<b>Biotoptyp</b>	HGF
- <b>Zusatz</b>		- <b>gesetzl. Grundl.</b>	
<b>FFH-LRT</b>		<b>FFH-LRT</b>	
<b>Beschreibung</b>		<b>Entw.potential LRT</b>	
		<b>Hauptfläche</b>	
		<b>Flächenanteil</b>	15 %
		<b>FFH-Unters.Fläche</b>	Nein
		<b>Saatgutfläche</b>	Nein

## Teilflächenbeschreibung

<b>Teilflächentyp</b>		<b>Teilflächen-Nr.</b>	3
<b>Biotoptyp</b>	Schilf-Röhricht (2000)	<b>Biotoptyp</b>	NRS
- <b>Zusatz</b>		- <b>gesetzl. Grundl.</b>	
<b>FFH-LRT</b>	kein Lebensraumtyp nach FFH-Richtlinie	<b>FFH-LRT</b>	kein LRT
<b>Beschreibung</b>		<b>Entw.potential LRT</b>	
		<b>Hauptfläche</b>	
		<b>Flächenanteil</b>	15 %
		<b>FFH-Unters.Fläche</b>	Nein
		<b>Saatgutfläche</b>	Nein

## Teilflächenbeschreibung

<b>Teilflächentyp</b>		<b>Teilflächen-Nr.</b>	5
<b>Biotoptyp</b>	Schwimmbblattvegetation (2000)	<b>Biotoptyp</b>	SVS
- <b>Zusatz</b>		- <b>gesetzl. Grundl.</b>	
<b>FFH-LRT</b>	kein Lebensraumtyp nach FFH-Richtlinie	<b>FFH-LRT</b>	kein LRT
<b>Beschreibung</b>		<b>Entw.potential LRT</b>	
		<b>Hauptfläche</b>	
		<b>Flächenanteil</b>	2 %
		<b>FFH-Unters.Fläche</b>	Nein
		<b>Saatgutfläche</b>	Nein