

Erhebungsbogen

B

Projekt	Biotopkartierung Hamburg, Datenbestand aus FoxPro	Interne Nr.	47607	
		DK5 DK5-GK	7234	7236
Handlungsbedarf	Nein	DK5 - Name	Horn-Ost	
Bearbeitung	GRO	Biotop-Nr. alt	11	12
Räumliche Abbildung	Fläche	Kartierung	15.08.1987	
Anzahl Abschnitte	1	Fläche / Länge [m²/m]	6645,0911	
		Breite (lineare Abb.) [m]		

Gesetzlicher Schutz § 30 (2) 1.2 Natürliche oder naturnahe stehende Gewässer **Schutz nur teilweise** Ja

Gesamtbewertung 0 keine Angabe

- Alter
- Belastungsgrad
- Ökolog. Funktion
- Seltenheit

Bestandsbeschreibung

Teich SK mit trübem Wasser und ohne Unterwasser- und Schwimmblattvegetation. Ein lückiger Saum aus Arten der Röhrichte GR und ausdauernden Ruderalfluren AK begleitet das Ufer. Es dominieren Schlanksegge, Wasserschwaden, Brennessel und Flatterbinse. Die anderen Uferbereiche bestehen aus Rasen und, auf dem ein Ufergehölz WGN aus Pappeln, Silberweiden und Birken stockt. Der Teich ist eingezäunt und für die Öffentlichkeit unzugänglich.

Spezielle Nutzungen:

Nutzungsintensität:

Vorkommende Pflanzengesellschaften:

Vorkommen an Biotoptypen

1	TF	Typ	HF	F.Anteil
2	BTYP	Biotoptyp		- gesetzl. Grundl.
3	Zusatz	Zusatz zum Biotoptypen		
4	LRT	Lebensraumtyp		
1	1		Ja	40 %
2	SE	Naturnahe, nährstoffreiche Kleingewässer (2000)		
4	kein LRT	kein Lebensraumtyp nach FFH-Richtlinie		
1	2			40 %
2	HGF	Naturnahes Gehölz feuchter bis nasser Standorte (2000)		
1	3			10 %
2	NR	Röhricht (2000)		
4	kein LRT	kein Lebensraumtyp nach FFH-Richtlinie		
1	4			10 %
2	AK	Halbruderale Gras- und Staudenflur (2000)		

Räumliche Lage

Lagebeschreibung	Teich am Ende des Sturmvogelweges		
Nachbarnutzung/en			
Rechtswert (X)	573350	Hochwert (Y)	5934585
Bezirk	Hamburg-Mitte	Naturraum	Geestplatten östlich der Alster (696.03)
Stadtteil (OT-Nr.)	Billstedt (130)	Gemarkung	Schiffbek (117)

Erhebungsbogen

B

Projekt	Biotopkartierung Hamburg, Datenbestand aus FoxPro	Interne Nr.	47607
		DK5 DK5-GK	7234 7236
		DK5 - Name	Horn-Ost
Handlungsbedarf	Nein	Biotop-Nr. alt	11 12
Bearbeitung	GRO	Kartierung	15.08.1987
Räumliche Abbildung	Fläche	Fläche / Länge [m²/m]	6645,0911
Anzahl Abschnitte	1	Breite (lineare Abb.) [m]	

Räumliche Lage

Digitaler Grünplan **Hafengesamtgebiet** **Ramsargebiet** **EG-Vogelschutzgeb.**

Ausgleichsflächen **Biosphärenreservat** **Nationalpark**

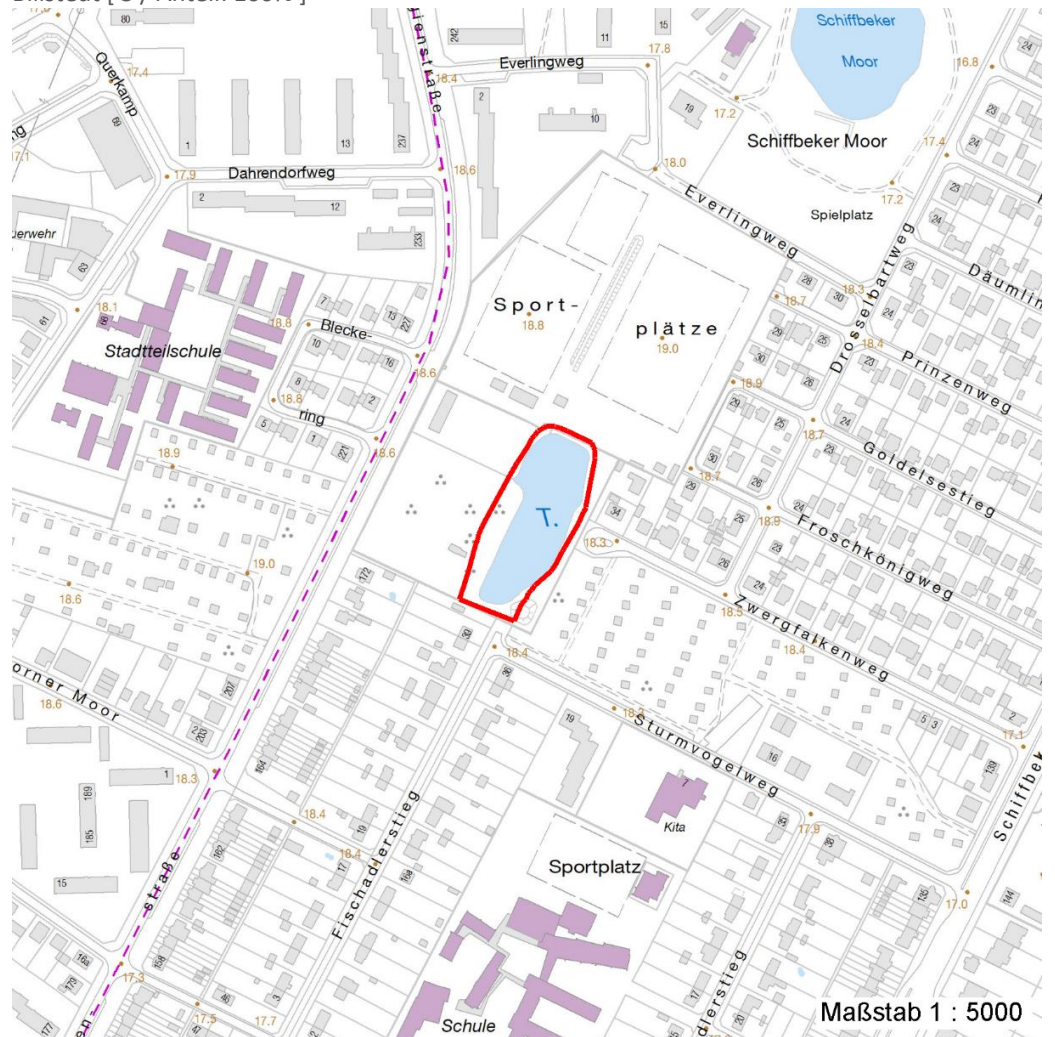
NSG / ND / LSG

FFH-GEBIET

Wasserschutzgebiet

Karte

Billstedt [3 / Anteil: 100%]



Weitere Erhebungsbögen

Interne Nr.	Interne Nr. Zuordnung	DK5	Biotop-Nr.	Kartierung	Zuordnung	DK5 (GK)	Biotop-Nr. (alt)
47607	47615	7234	11	14.08.2000	K	7236	12
47607	47616	7234	11	24.09.2008	K	7236	12
47607	115136	7234	11	24.08.2017	K	7236	12

Zuordnung: N = nachfolgende Kartierung, K = weitere Kartierungen (zeitlich vorher oder nachher)

Erhebungsbogen

B

Projekt	Biotopkartierung Hamburg, Datenbestand aus FoxPro	Interne Nr.	47607
		DK5 DK5-GK	7234 7236
Handlungsbedarf	Nein	DK5 - Name	Horn-Ost
Bearbeitung	GRO Kopie Nein	Biotop-Nr. alt	11 12
Räumliche Abbildung	Fläche	Kartierung	15.08.1987
Anzahl Abschnitte	1	Fläche / Länge [m²/m]	6645,0911
		Breite (lineare Abb.) [m]	

Weitere Angaben

Merkmal	Wert
Auswertung	
Gefährdung / Einflüsse	Zurueckdraengung des Spontanbewuchses
Wertgesichtspunkte	Ufervegetation
	Wertvoller Altbaumbestand
zoologisch bedeutsame Strukturen	Alte Bäume mit Höhlen
Bedeutung für Tiergruppe	Vögel
Maßnahmen	Erhaltung von Altbaeumen
	Erhaltung der Kleingewaesser
	Verbesserung der Wasserqualitaet

Teilflächenbeschreibung

Teilflächentyp		Teilflächen-Nr.	1
Biotoptyp	Naturnahe, nährstoffreiche Kleingewässer (2000)	Biotoptyp	SE
- Zusatz		- gesetzl. Grundl.	
FFH-LRT	kein Lebensraumtyp nach FFH-Richtlinie	FFH-LRT	kein LRT
Beschreibung		Entw.potential LRT	
Standort: Substrat: Erde (künstlich)		Hauptfläche	Ja
		Flächenanteil	40 %
		FFH-Unters.Fläche	Nein
		Saatgutfläche	Nein

Weitere Angaben

Merkmal	Wert
Boden	
Feuchte	11 - flaches Gewässer
Stickstoffgehalt	7 - stickstoffreich
Standort, Relief	
Relief	flaches Ufer
Belichtung	8 - sonnig
Luft	keine Besonderheiten
Veg. - Deckg./Ant.	
1. Baumschicht	30 %
Strauchschicht	10 %
1. Krautschicht	70 %

Erhebungsbogen

B

Projekt	Biotopkartierung Hamburg, Datenbestand aus FoxPro	Interne Nr. DK5 DK5-GK DK5 - Name	47607 7234 Horn-Ost	7236
Handlungsbedarf	Nein	Biotop-Nr. alt	11	12
Bearbeitung	GRO	Kartierung	15.08.1987	
Räumliche Abbildung	Fläche	Fläche / Länge [m²/m]	6645,0911	
Anzahl Abschnitte	1	Breite (lineare Abb.) [m]		

Zeigerwerte der Pflanzenartenliste (Auswertung)

Standort	Belichtung	sonnig	7,9
Boden	Feuchte	naß	8,3
	Stickstoff (N)	sehr stickstoffreich	7,8
	Reaktion	schwach basisch	7,5
Vegetation	Mahdverträglichkeit	mäßig schnittverträglich (erster Schnitt nicht vor 1. Juli)	4,6
Zeigerwerte	Futterwert	mäßige Futterqualität	3,5
	Wechselfeuchteanzeiger		4
	Giftpflanzen		0
	Überschw.anzeiger		4

Pflanzenartenliste

Gruppe / Pflanzenart	MS	M	W	Vs	St	PA	Ph	Sz	VS	V	G	cf	§	Rote Liste				
														HH	ND	SH	D	
Tracheobionta (Gefäßpflanzen)																		
Bidens tripartita (Dreiteiliger Zweizahn)	7	X		-											V			
Calystegia sepium (Zaun-Winde)	7	X		-														
Carex acuta (Schlank-Segge)	7	X		-														V
Cirsium arvense (Acker-Kratzdistel)	7	X		-														
Crataegus monogyna (Eingrifflicher Weißdorn)	7	X		-														
Glyceria maxima (Wasser-Schwaden)	7	h		-														
Juncus effusus (Flutter-Binse)	7	X		-														
Lysimachia vulgaris (Gewöhnlicher Gilbweiderich)	7	X		-														
Mentha arvensis (Acker-Minze)	7	X		-														
Persicaria lapathifolia (Ampfer-Knöterich)	7	X		-														
Plantago major (Breit-Wegerich)	7	X		-														
Poa pratensis (Wiesen-Rispengras)	7	X		-														
Poa trivialis (Gewöhnliches Rispengras)	7	X		-														
Populus spec. (Pappel)	7	X		-														
Ranunculus repens (Kriechender Hahnenfuß)	7	X		-														
Rumex crispus (Krauser Ampfer)	7	X		-														
Rumex obtusifolius (Stumpfbältriger Ampfer)	7	X		-														
Salix alba (Silber-Weide)	7	X		-														
Salix caprea (Sal-Weide)	7	X		-														
Salix viminalis (Korb-Weide)	1	+		-														
Sambucus nigra (Schwarzer Holunder)	7	X		-														
Solidago virgaurea (Echte Goldrute)	1	+		-											3			V
Sparganium emersum (Einfacher Igelkolben)	7	X		-														
Trifolium pratense (Rot-Klee)	7	X		-														
Trifolium repens (Weiß-Klee)	7	X		-														
														Anzahl Rote Liste Arten		2	2	
														Anzahl Arten		25		

MS: Mengensystem; M: Mengenangabe, W: Bewertung der Art (FFH-Monitoring), Vs: Vegetationsschicht, St: Status, PA: Autor Phänologie; Ph: Phänologie, Sz: Soziabilität, VS: Vitalitätssystem; V: Vitalität, G: Geschlecht, cf: unsichere Bestimmung, §: Schutz nach BNatSchG, HH: Rote Liste Hamburg, Nds: Rote Liste Niedersachsen, SH: Rote Liste Schleswig-Holstein, D: Rote Liste Deutschland

Projekt	Biotopkartierung Hamburg, Datenbestand aus FoxPro	Interne Nr.	47607	
		DK5 DK5-GK	7234	7236
Handlungsbedarf	Nein	DK5 - Name	Horn-Ost	
Bearbeitung	GRO	Biotop-Nr. alt	11	12
Räumliche Abbildung	Fläche	Kartierung	15.08.1987	
Anzahl Abschnitte	1	Fläche / Länge [m²/m]	6645,0911	
		Breite (lineare Abb.) [m]		

Teilflächenbeschreibung

Teilflächentyp		Teilflächen-Nr.	2
Biotoptyp	Naturnahes Gehölz feuchter bis nasser Standorte (2000)	Biotoptyp	HGF
- Zusatz		- gesetzl. Grundl.	
FFH-LRT		FFH-LRT	
Beschreibung		Entw.potential LRT	
		Hauptfläche	
		Flächenanteil	40 %
		FFH-Unters.Fläche	Nein
		Saatgutfläche	Nein

Teilflächenbeschreibung

Teilflächentyp		Teilflächen-Nr.	3
Biotoptyp	Röhricht (2000)	Biotoptyp	NR
- Zusatz		- gesetzl. Grundl.	
FFH-LRT	kein Lebensraumtyp nach FFH-Richtlinie	FFH-LRT	kein LRT
Beschreibung		Entw.potential LRT	
		Hauptfläche	
		Flächenanteil	10 %
		FFH-Unters.Fläche	Nein
		Saatgutfläche	Nein

Teilflächenbeschreibung

Teilflächentyp		Teilflächen-Nr.	4
Biotoptyp	Halbruderale Gras- und Staudenflur (2000)	Biotoptyp	AK
- Zusatz		- gesetzl. Grundl.	
FFH-LRT		FFH-LRT	
Beschreibung		Entw.potential LRT	
		Hauptfläche	
		Flächenanteil	10 %
		FFH-Unters.Fläche	Nein
		Saatgutfläche	Nein