

Erhebungsbogen

B

Projekt	Biotopkartierung Hamburg		Interne Nr.	47615
			DK5 DK5-GK	7234 7236
Handlungsbedarf	Nein		DK5 - Name	Horn-Ost
Bearbeitung	LUD	Kopie Nein	Biotop-Nr. alt	11 12
Räumliche Abbildung	Fläche		Kartierung	14.08.2000
Anzahl Abschnitte	1		Fläche / Länge [m²/m]	6494,7141
			Breite (lineare Abb.) [m]	

Gesetzlicher Schutz § 30 (2) 1.2 Natürliche oder naturnahe stehende Gewässer **Schutz nur teilweise** Ja

Gesamtbewertung	5	Noch wertvoll, gut entwicklungsfähig
– Alter	5	Biotop mittleren Alters, 20 bis 50 Jahre
– Belastungsgrad		
– Ökolog. Funktion	7	Sehr hohe Bedeutung in einem Biotopkomplex, für den lokalen Biotopverbund oder als Puffer
– Seltenheit	5	Seltener Biotoptyp, floristisch stark verarmt, ohne seltener Pflges. od. verbr. artenreicher Biotoptyp

Bestandsbeschreibung

Teich mit Ufergehölz und Röhrichtzone und lokal Schwimmblattvegetation aus Weißer Seerose. Das Röhricht ist besonders auf der westlichen Seite vorzufinden; Gem. Teichsimse, Ufer-Wolfstrapp, Wasser-Schwerlilien, Schlank-Segge und Flatter-Binse prägen das Bild.
Die anderen Uferbereiche bestehen aus halbruderaler Gras- und Staudenflur auf dem ein Ufergehölz aus Pappeln, Silberweiden und Hänge-Birken stockt.
Der Teich ist eingezäunt und für die Öffentlichkeit unzugänglich.

Vorkommen an Biotoptypen

1	TF	Typ	HF	F.Anteil
2	BTYP	Biotoptyp		- gesetzl. Grundl.
3	Zusatz	Zusatz zum Biotoptypen		
4	LRT	Lebensraumtyp		
1	1		Ja	20 %
2	SE	Naturnahe, nährstoffreiche Kleingewässer (2000)		
4	kein LRT	kein Lebensraumtyp nach FFH-Richtlinie		
1	2			35 %
2	HGF	Naturnahes Gehölz feuchter bis nasser Standorte (2000)		
1	3			28 %
2	NRZ	Sonstiges Röhricht (2000)		
4	kein LRT	kein Lebensraumtyp nach FFH-Richtlinie		
1	4			15 %
2	AKM	Halbruderaler Gras- und Staudenflur mittlerer Standorte (2000)		
1	5			2 %
2	SVS	Schwimmblattvegetation (2000)		
4	kein LRT	kein Lebensraumtyp nach FFH-Richtlinie		

Räumliche Lage

Lagebeschreibung	Teich am Ende des Sturmvogelweges		
Nachbarnutzung/en	Kleingärten, Sportvereinlokal (von HT16)		
Rechtswert (X)	573357	Hochwert (Y)	5934588
Bezirk	Hamburg-Mitte	Naturraum	Geestplatten östlich der Alster (696.03)
Stadtteil (OT-Nr.)	Billstedt (130)	Gemarkung	Schiffbek (117)

Erhebungsbogen

B

Projekt	Biotopkartierung Hamburg		Interne Nr.	47615	
			DK5 DK5-GK	7234	7236
Handlungsbedarf	Nein		DK5 - Name	Horn-Ost	
Bearbeitung	LUD	Kopie	Nein	Biotop-Nr. alt	11 12
Räumliche Abbildung	Fläche		Kartierung	14.08.2000	
Anzahl Abschnitte	1		Fläche / Länge [m²/m]	6494,7141	
			Breite (lineare Abb.) [m]		

Räumliche Lage

Digitaler Grünplan **Hafengesamtgebiet** **Ramsargebiet** **EG-Vogelschutzgeb.**

Ausgleichsflächen **Biosphärenreservat** **Nationalpark**

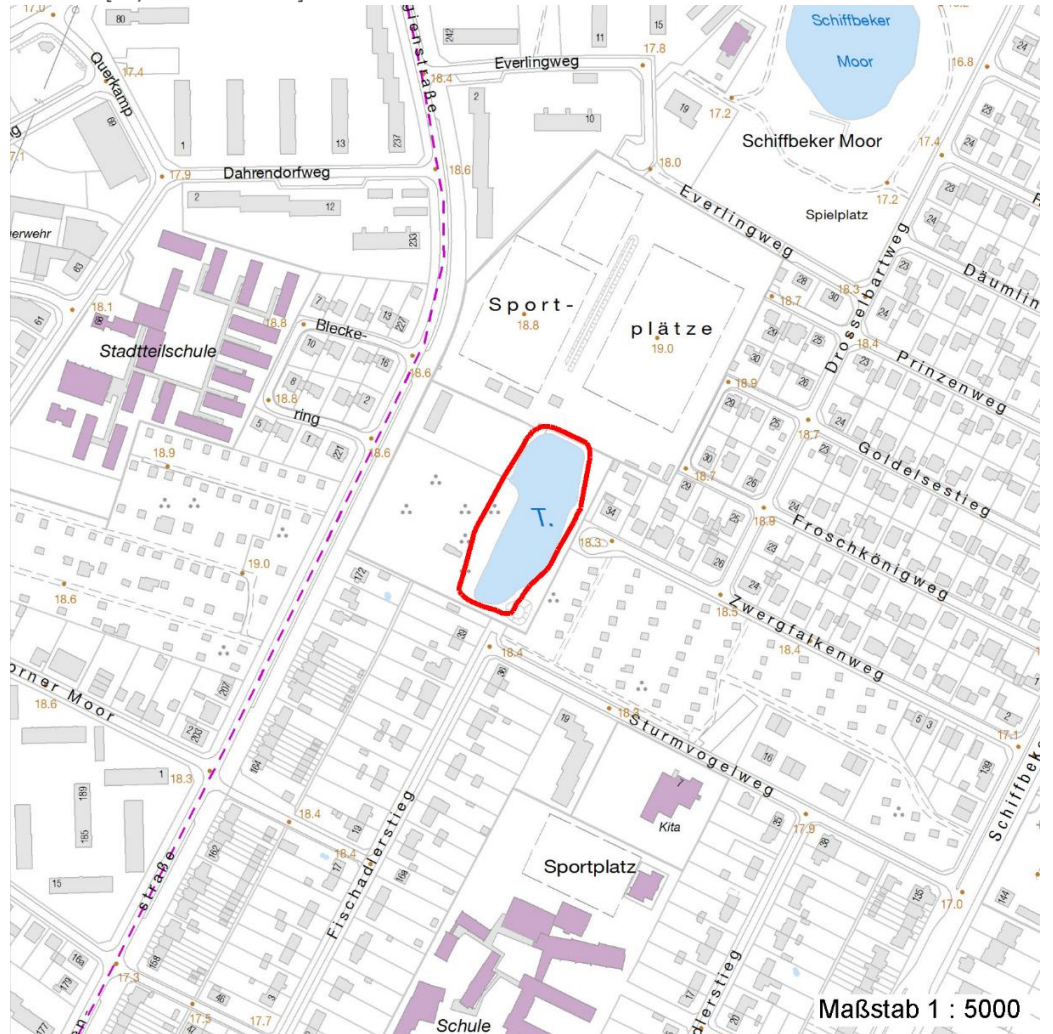
NSG / ND / LSG

FFH-GEBIET

Wasserschutzgebiet

Karte

Billstedt [3 / Anteil: 100%]



Weitere Erhebungsbögen

Interne Nr.	Interne Nr. Zuordnung	DK5	Biotop-Nr.	Kartierung	Zuordnung	DK5 (GK)	Biotop-Nr. (alt)
47615	47607	7234	11	15.08.1987	K	7236	12
47615	47616	7234	11	24.09.2008	K	7236	12
47615	115136	7234	11	24.08.2017	K	7236	12

Zuordnung: N = nachfolgende Kartierung, K = weitere Kartierungen (zeitlich vorher oder nachher)

Erhebungsbogen

B

Projekt	Biotopkartierung Hamburg	Interne Nr.	47615
		DK5 DK5-GK	7234 7236
Handlungsbedarf	Nein	DK5 - Name	Horn-Ost
Bearbeitung	LUD	Biotop-Nr. alt	11 12
Räumliche Abbildung	Fläche	Kartierung	14.08.2000
Anzahl Abschnitte	1	Fläche / Länge [m²/m]	6494,7141
		Breite (lineare Abb.) [m]	

Foto

Interne Nr.	Index	Dateiname	Aufnahmerichtung
44702	0	7234_11_140800_1.JPG	NW
44703	0	7234_11_140800_2.JPG	NE

Weitere Angaben

Merkmal Wert

Auswertung

Gefährdung / Einflüsse	Pflegeintensivierung
Wertgesichtspunkte	Artenreich
	Vorkommen seltener Arten
	Wertvolle(r) Feuchtbiotop(e)
	Wertvoller Altbaumbestand
zoologisch bedeutsame Strukturen	Alte Bäume mit Höhlen
	Blütenreiche Fluren
Bedeutung für Tiergruppe	Vögel
Maßnahmen	Entw.zu standortgerechter Feucht-bzw.Ufervegetation fördern
	Weiterhin Förderung standortgerechter Ufervegetation.
	Pufferstreifen schaffen, Nährstoffeinträge vermindern - 2.15

Größe

Breite	50.00 m
--------	---------

Foto

Fotodatei	7234_11_140800_1.JPG	Fotodatei	7234_11_140800_2.JPG
Bildbeschreibung	Teich mit Röhrichtzone und Ufergehölz	Bildbeschreibung	Teich mit Röhrichtzone und Ufergehölz
Aufnahmerichtung	NW	Aufnahmerichtung	NE



Teilflächenbeschreibung

Teilflächentyp		Teilflächen-Nr.	1
Biotoptyp	Naturnahe, nährstoffreiche Kleingewässer (2000)	Biotoptyp	SE
- Zusatz		- gesetzl. Grundl.	
FFH-LRT	kein Lebensraumtyp nach FFH-Richtlinie	FFH-LRT	kein LRT
Beschreibung	Standort: Teich	Entw.potential LRT	
		Hauptfläche	Ja
		Flächenanteil	20 %
		FFH-Unters.Fläche	Nein
		Saatgutfläche	Nein

Erhebungsbogen

B

Projekt	Biotopkartierung Hamburg	Interne Nr.	47615
		DK5 DK5-GK	7234 7236
Handlungsbedarf	Nein	DK5 - Name	Horn-Ost
Bearbeitung	LUD	Biotop-Nr. alt	11 12
Räumliche Abbildung	Fläche	Kartierung	14.08.2000
Anzahl Abschnitte	1	Fläche / Länge [m²/m]	6494,7141
		Breite (lineare Abb.) [m]	

Weitere Angaben

Merkmal	Wert
Boden	
Feuchte	9 - sehr naß
Stickstoffgehalt	6 - mäßig stickstoffarm bis stickstoffreich
Gebietszuordnung	
Gebietsbezeichnung	Teich
Gewässer	
Böschungshöhe	0.30 m
Wasserführung	w - wechselnde Wasserstände
Strömung	k - keine Strömung
Trübung	m - mittlere Trübung
Färbung	keine Angabe
Geruch	ohne Besonderheit
Standort, Relief	
Relief	flaches Ufer
Böschungsneigung	flach - 1:2 bis 1:3
Belichtung	7 - halbsonnig
Luft	keine Besonderheiten
Veg. - Deckg./Ant.	
Gesamt	90 %
1. Baumschicht	30 %
Strauchschicht	15 %
1. Krautschicht	70 %

Zeigerwerte der Pflanzenartenliste (Auswertung)

Standort	Belichtung	halbsonnig	7,3
Boden	Feuchte	sehr naß	9
	Stickstoff (N)	mäßig stickstoffarm bis stickstoffreich	5,8
	Reaktion	neutral	6,6
Vegetation	Mahdverträglichkeit	schnittempfindlich bis mäßig schnittverträglich	4,3
Zeigerwerte	Futterwert	sehr geringwertiges Futter	1,9
	Wechselfeuchteanzeiger		10
	Giftpflanzen		4
	Überschw.anzeiger		7

Pflanzenartenliste

Gruppe / Pflanzenart	MS	M	W	Vs	St	PA	Ph	Sz	VS	V	G	cf	Rote Liste			
													§	HH	ND	SH
Tracheobionta (Gefäßpflanzen)																
Achillea ptarmica (Sumpf-Schafgarbe)	7	X		-										V	3	
Aegopodium podagraria (Giersch)	7	X		-												
Aesculus hippocastanum (Gewöhnliche Rosskastanie)	7	X		B1												
Alisma plantago-aquatica (Gewöhnlicher Froschlöffel)	7	X		-												
Betula pendula (Hänge-Birke)	7	X		B1												
Betula pendula (Hänge-Birke)	7	X		S												

Erhebungsbogen

B

Projekt	Biotopkartierung Hamburg	Interne Nr.	47615
		DK5 DK5-GK	7234 7236
Handlungsbedarf	Nein	DK5 - Name	Horn-Ost
Bearbeitung	LUD	Biotop-Nr. alt	11 12
Räumliche Abbildung	Fläche	Kartierung	14.08.2000
Anzahl Abschnitte	1	Fläche / Länge [m²/m]	6494,7141
		Breite (lineare Abb.) [m]	

Pflanzenartenliste

Gruppe / Pflanzenart	MS	M	W	Vs	St	PA	Ph	Sz	VS	V	G	cf	Rote Liste							
													§	HH	ND	SH	D			
Bidens tripartita (Dreiteiliger Zweizahn)	7	X		-											V					
Calamagrostis epigejos (Land-Reitgras)	7	X		-																
Calystegia sepium (Zaun-Winde)	7	X		-																
Carex acuta (Schlank-Segge)	7	h		-														V		
Carex hirta (Behaarte Segge)	7	X		-																
Cirsium arvense (Acker-Kratzdistel)	7	X		-																
Cornus spec. (Kornelkirsche)	7	X		S																
Corylus avellana (Haselnuss)	7	X		S																
Crataegus monogyna (Eingrifflicher Weißdorn)	7	X		S																
Eleocharis palustris (Gewöhnliche Sumpfsimse)	7	X		-																
Equisetum arvense (Acker-Schachtelhalm)	7	X		-																
Iris pseudacorus (Gelbe Schwertlilie)	7	X		-											b					
Juncus effusus (Flutter-Binse)	7	X		-																
Lycopus europaeus (Gewöhnlicher Wolfstrapp)	7	h		-																
Lysimachia vulgaris (Gewöhnlicher Gilbweiderich)	7	X		-																
Mentha aquatica (Wasser-Minze)	7	X		-																
Myosotis scorpioides (Sumpf-Vergissmeinnicht)	7	X		-														V		
Nymphaea alba (Weiße Seerose)	7	l		-											b	2				
Persicaria lapathifolia (Ampfer-Knöterich)	7	X		-																
Plantago major major (Großer Wegerich)	7	X		-																
Poa pratensis (Wiesen-Rispengras)	7	X		-																
Poa trivialis (Gewöhnliches Rispengras)	7	X		-																
Populus x canadensis (Hybrid-Pappel)	7	X		B1																
Pteridium aquilinum (Adlerfarn)	7	X		-																
Quercus robur (Stiel-Eiche)	7	X		S																
Quercus rubra (Rot-Eiche)	7	X		S																
Ranunculus repens (Kriechender Hahnenfuß)	7	X		-																
Rubus fruticosus agg. (Artengruppe Echte Brombeere)	7	X		S																
Rumex crispus (Krauser Ampfer)	7	X		-																
Rumex obtusifolius (Stumpfbblätteriger Ampfer)	7	X		-																
Salix alba (Silber-Weide)	7	X		B1																
Salix caprea (Sal-Weide)	7	X		S																
Salix viminalis (Korb-Weide)	7	X		S																
Schoenoplectus lacustris (Gewöhnliche Teichsimse)	7	h		-													2			
Solanum dulcamara (Bittersüßer Nachtschatten)	7	X		-																
Trifolium pratense (Rot-Klee)	7	X		-																
Trifolium repens (Weiß-Klee)	7	X		-																
Urtica dioica (Große Brennessel)	7	X		-																
																		Anzahl Rote Liste Arten	4	3
																		Anzahl Arten	43	

MS: Mengensystem; M: Mengenangabe, W: Bewertung der Art (FFH-Monitoring), Vs: Vegetationsschicht, St: Status, PA: Autor Phänologie; Ph: Phänologie, Sz: Soziabilität, VS: Vitalitätssystem; V: Vitalität, G: Geschlecht, cf: unsichere Bestimmung, §: Schutz nach BNatSchG, HH: Rote Liste Hamburg, Nds: Rote Liste Niedersachsen, SH: Rote Liste Schleswig-Holstein, D: Rote Liste Deutschland

Projekt	Biotopkartierung Hamburg	Interne Nr.	47615
		DK5 DK5-GK	7234 7236
Handlungsbedarf	Nein	DK5 - Name	Horn-Ost
Bearbeitung	LUD	Biotop-Nr. alt	11 12
Räumliche Abbildung	Fläche	Kartierung	14.08.2000
Anzahl Abschnitte	1	Fläche / Länge [m²/m]	6494,7141
		Breite (lineare Abb.) [m]	

Teilflächenbeschreibung

Teilflächentyp		Teilflächen-Nr.	2
Biotoptyp	Naturnahes Gehölz feuchter bis nasser Standorte (2000)	Biotoptyp	HGF
- Zusatz		- gesetzl. Grundl.	
FFH-LRT		FFH-LRT	
Beschreibung		Entw.potential LRT	
		Hauptfläche	
		Flächenanteil	35 %
		FFH-Unters.Fläche	Nein
		Saatgutfläche	Nein

Teilflächenbeschreibung

Teilflächentyp		Teilflächen-Nr.	3
Biotoptyp	Sonstiges Röhricht (2000)	Biotoptyp	NRZ
- Zusatz		- gesetzl. Grundl.	
FFH-LRT	kein Lebensraumtyp nach FFH-Richtlinie	FFH-LRT	kein LRT
Beschreibung		Entw.potential LRT	
		Hauptfläche	
		Flächenanteil	28 %
		FFH-Unters.Fläche	Nein
		Saatgutfläche	Nein

Teilflächenbeschreibung

Teilflächentyp		Teilflächen-Nr.	4
Biotoptyp	Halbruderale Gras- und Staudenflur mittlerer Standorte (2000)	Biotoptyp	AKM
- Zusatz		- gesetzl. Grundl.	
FFH-LRT		FFH-LRT	
Beschreibung		Entw.potential LRT	
		Hauptfläche	
		Flächenanteil	15 %
		FFH-Unters.Fläche	Nein
		Saatgutfläche	Nein

Erhebungsbogen

B

Projekt	Biotopkartierung Hamburg	Interne Nr.	47615	
		DK5 DK5-GK	7234	7236
Handlungsbedarf	Nein	DK5 - Name	Horn-Ost	
Bearbeitung	LUD	Biotop-Nr. alt	11	12
Räumliche Abbildung	Fläche	Kartierung	14.08.2000	
Anzahl Abschnitte	1	Fläche / Länge [m²/m]	6494,7141	
		Breite (lineare Abb.) [m]		

Teilflächenbeschreibung

Teilflächentyp		Teilflächen-Nr.	5
Biototyp	Schwimblattvegetation (2000)	Biototyp	SVS
- Zusatz		- gesetzl. Grundl.	
FFH-LRT	kein Lebensraumtyp nach FFH-Richtlinie	FFH-LRT	kein LRT
Beschreibung		Entw.potential LRT	
		Hauptfläche	
		Flächenanteil	2 %
		FFH-Unters.Fläche	Nein
		Saatgutfläche	Nein