

Erhebungsbogen

B

Projekt	Biotopkartierung Hamburg	Interne Nr.	47645
		DK5 DK5-GK	7234 7236
Handlungsbedarf	Nein	DK5 - Name	Horn-Ost
Bearbeitung	BUC	Biotop-Nr. alt	100 26
Räumliche Abbildung	Linie	Kartierung	24.09.2008
Anzahl Abschnitte	5	Fläche / Länge [m²/m]	1189,216
		Breite (lineare Abb.) [m]	5

Gesetzlicher Schutz **kein gesetzl. Schutz** **kein gesetzlich geschütztes Biotop** **Schutz nur teilweise** **Nein**

Gesamtbewertung	6	Wertvoll
– Alter	6	Biotop mittleren Alters, 50 bis 100 Jahre
– Belastungsgrad		
– Ökolog. Funktion	6	Hohe Bedeutung in einem Biotopkomplex, für den lokalen Biotopverbund oder als Puffer
– Seltenheit	5	Seltener Biotoptyp, floristisch stark verarmt, ohne seltener Pflges. od. verbr. artenreicher Biotoptyp

Bestandsbeschreibung

Sehr artenreicher Knick aus überwiegend heimische Arten. In der Baumschicht kommen häufig Rot-Buchen, Stiel-Eiche und Hain-Buchen vor, eingestreut sind Zitter-Pappel, Berg-Ahorn u.a.. Die meist sehr dichte Strauchschicht ist aus Rotem Hartriegel, Schwarzem Holunder, Schneebeere, Himbeere u.v.a. aufgebaut. Die Krautschicht ist durch die starke Beschattung nur mager ausgebildet, sie besteht überwiegend aus Brennesseln, Knauelgras, Giersch, lokal kommt vermehrt Kleinblütiges Springkraut und Goldnessel vor.

Im Bereich der Stoltenstraße ist der Bestand stark durchgewachsen, die Strauchschicht fehlt hier weitestgehend.

Vorkommen an Biotoptypen

1	TF	Typ	HF	F.Anteil
2	BTYP	Biotoptyp		- gesetzl. Grundl.
3	Zusatz	Zusatz zum Biotoptypen		
4	LRT	Lebensraumtyp		
1	1		Ja	100 %
2	HWB	Durchgewachsener Knick (2000)		

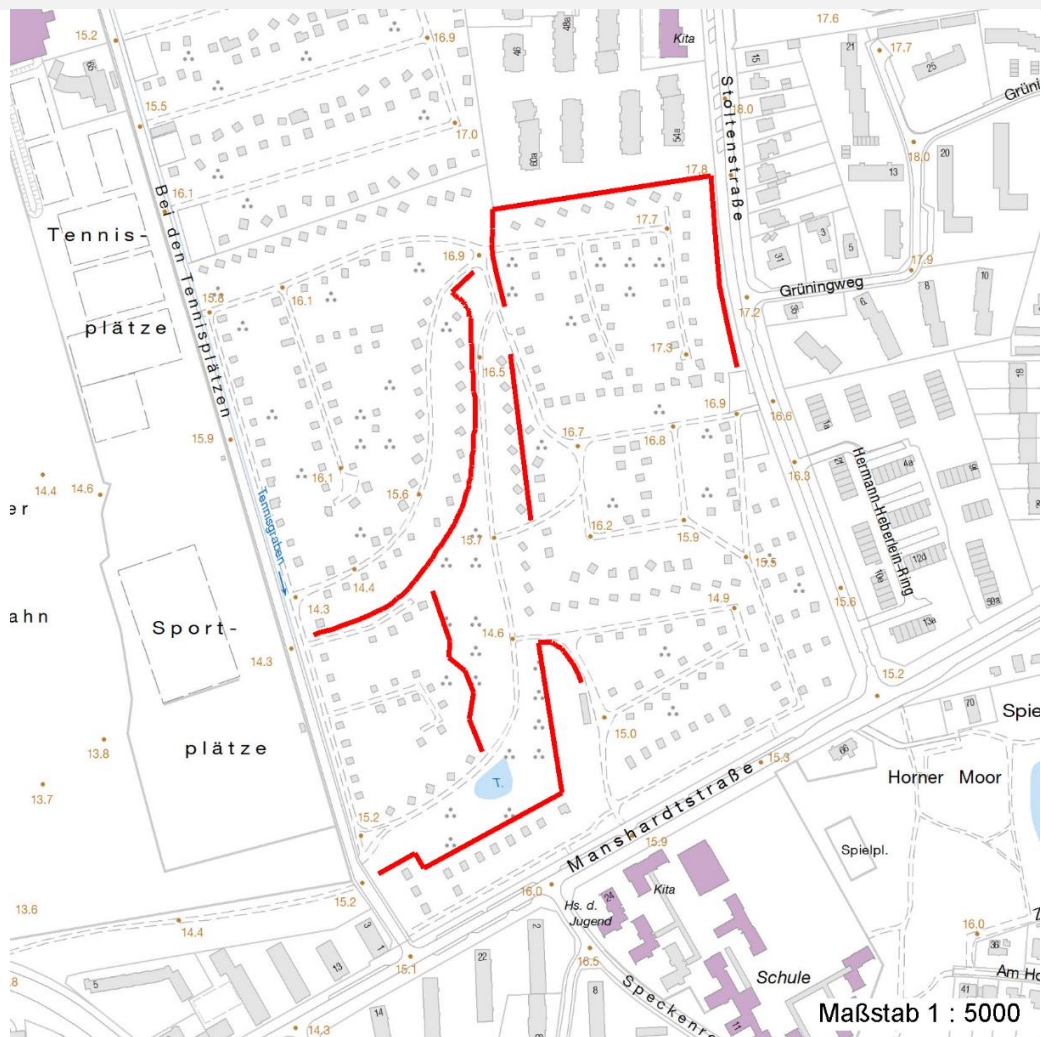
Räumliche Lage

Lagebeschreibung	Grünanlage nördlich der Manshardtstraße		
Nachbarnutzung/en	Schrebergärten,		
Rechtswert (X)	572493	Hochwert (Y)	5935025
Bezirk	Hamburg-Mitte	Naturraum	Geestplatten östlich der Alster (696.03)
Stadtteil (OT-Nr.)	Horn (129)	Gemarkung	Horn Geest (110)
Digitaler Grünplan	<input checked="" type="checkbox"/> Hafengesamtgebiet	<input type="checkbox"/> Ramsargebiet	<input type="checkbox"/> EG-Vogelschutzgeb.
Ausgleichsflächen NSG / ND / LSG	<input type="checkbox"/> Biosphärenreservat	<input type="checkbox"/> Nationalpark	<input type="checkbox"/>
FFH-GEBIET			
Wasserschutzgebiet			

Projekt	Biotopkartierung Hamburg	Interne Nr.	47645
		DK5 DK5-GK	7234 7236
		DK5 - Name	Horn-Ost
Handlungsbedarf	Nein	Biotop-Nr. alt	100 26
Bearbeitung	BUC	Kartierung	24.09.2008
Räumliche Abbildung	Linie	Fläche / Länge [m²/m]	1189,216
Anzahl Abschnitte	5	Breite (lineare Abb.) [m]	5

Räumliche Lage

Karte



Weitere Erhebungsbögen

Interne Nr.	Interne Nr. Zuordnung	DK5	Biotop-Nr.	Kartierung	Zuordnung	DK5 (GK)	Biotop-Nr. (alt)
47645	47647	7234	100	13.06.2000	K	7236	26
47645	115192	7234	112	24.08.2017	N	7236	26

Zuordnung: N = nachfolgende Kartierung, K = weitere Kartierungen (zeitlich vorher oder nachher)

Foto

Interne Nr.	Index	Dateiname	Aufnahmerichtung
2175	0	7234_100_240908_1.JPG	

Weitere Angaben

Merkmal	Wert
Auswertung Gefährdung / Einflüsse	Ablage von Gartenabfällen

Erhebungsbogen

B

Projekt	Biotopkartierung Hamburg	Interne Nr.	47645
		DK5 DK5-GK	7234 7236
Handlungsbedarf	Nein	DK5 - Name	Horn-Ost
Bearbeitung	BUC	Biotop-Nr. alt	100 26
Räumliche Abbildung	Linie	Kartierung	24.09.2008
Anzahl Abschnitte	5	Fläche / Länge [m²/m]	1189,216
		Breite (lineare Abb.) [m]	5

Weitere Angaben

Merkmal	Wert
Wertgesichtspunkte	Artenreich Reste von kulturhistorisch typischen Strukturen
zoologisch bedeutsame Strukturen	Blütenreiche Fluren Dichte spontane Gebüsche Mauselöcher
Bedeutung für Tiergruppe	Insekten Vögel
Maßnahmen	Pflegehieb Pflugeschnitt

Foto

Fotodatei 7234_100_240908_1.JPG
Bildbeschreibung
Aufnahmerichtung

Fotodatei
Bildbeschreibung
Aufnahmerichtung



Erhebungsbogen

B

Projekt	Biotopkartierung Hamburg	Interne Nr.	47645
		DK5 DK5-GK	7234 7236
Handlungsbedarf	Nein	DK5 - Name	Horn-Ost
Bearbeitung	BUC	Biotop-Nr. alt	100 26
Räumliche Abbildung	Linie	Kartierung	24.09.2008
Anzahl Abschnitte	5	Fläche / Länge [m²/m]	1189,216
		Breite (lineare Abb.) [m]	5

Teilflächenbeschreibung

Teilflächentyp		Teilflächen-Nr.	1
Biototyp	Durchgewachsener Knick (2000)	Biototyp	HWB
- Zusatz		- gesetzl. Grundl.	
FFH-LRT		FFH-LRT	
Beschreibung		Entw.potential LRT	
		Hauptfläche	Ja
		Flächenanteil	100 %
		FFH-Unters.Fläche	Nein
		Saatgutfläche	Nein

Weitere Angaben

Merkmal	Wert
Boden	
Feuchte	6 - mäßig feucht und wechselfeucht
Stickstoffgehalt	6 - mäßig stickstoffarm bis stickstoffreich
Standort, Relief	
Relief	eben / Wall
Belichtung	6 - halbsonnig bis halbschattig
Luft	keine Besonderheiten
Veg. - Deckg./Ant.	
Gesamt	100 %
1. Baumschicht	65 %
Strauchschicht	60 %
1. Krautschicht	15 %

Zeigerwerte der Pflanzenartenliste (Auswertung)

Standort	Belichtung	halbsonnig bis halbschattig	5,7
Boden	Feuchte	mäßig feucht und wechselfeucht	5,9
	Stickstoff (N)	mäßig stickstoffarm bis stickstoffreich	6,1
	Reaktion	neutral	6,9
Vegetation	Mahdverträglichkeit	schnittempfindlich (nur Herbstschnitt vertragend)	2,6
Zeigerwerte	Futterwert	geringwertiges Futter	3,2
	Wechselfeuchteanzeiger		2
	Giftpflanzen		0
	Überschw.anzeiger		2

Pflanzenartenliste

Gruppe / Pflanzenart	MS	M	W	Vs	St	PA	Ph	Sz	VS	V	G	cf	§	Rote Liste			
														HH	ND	SH	D
Tracheobionta (Gefäßpflanzen)																	
Acer campestre (Feld-Ahorn)	7	X		B1													
Acer pseudoplatanus (Berg-Ahorn)	7	w		B1													
Acer pseudoplatanus (Berg-Ahorn)	7	w		S													
Acer saccharinum (Silber-Ahorn)	7	w		B1													
Aegopodium podagraria (Giersch)	7	X		K1													

Erhebungsbogen

B

Projekt	Biotopkartierung Hamburg		Interne Nr.	47645	
			DK5 DK5-GK	7234	7236
Handlungsbedarf	Nein		DK5 - Name	Horn-Ost	
Bearbeitung	BUC	Kopie	Nein	Biotop-Nr. alt	100 26
Räumliche Abbildung	Linie			Kartierung	24.09.2008
Anzahl Abschnitte	5			Fläche / Länge [m²/m]	1189,216
				Breite (lineare Abb.) [m]	5

Pflanzenartenliste

Gruppe / Pflanzenart	MS	M	W	Vs	St	PA	Ph	Sz	VS	V	G	cf	§	Rote Liste			
														HH	ND	SH	D
Agrostis stolonifera (Ausläufer-Straußgras)	7	X		K1													
Artemisia vulgaris (Gewöhnlicher Beifuß)	7	X		K1													
Betula pendula (Hänge-Birke)	7	X		B1													
Bryonia dioica (Rotbeerige Zaunrübe)	7	X		K1													
Calystegia sepium (Zaun-Winde)	7	X		K1													
Carpinus betulus (Hainbuche)	7	X		B1													
Chelidonium majus (Schöllkraut)	7	X		K1													
Cornus sanguinea (Roter Hartriegel)	7	h		S													
Corylus avellana (Haselnuss)	7	X		S													
Crataegus monogyna (Eingrifflicher Weißdorn)	7	X		S													
Dactylis glomerata (Wiesen-Knäuelgras)	7	X		K1													
Dryopteris filix-mas (Gewöhnlicher Wurmfarne)	7	w		K1													
Epilobium montanum (Berg-Weidenröschen)	7	w		K1													
Fagus sylvatica (Rotbuche)	7	X		B1													
Frangula alnus (Faulbaum)	7	X		B1													
Galeobdolon luteum (Echte Goldnessel)	7	l		K1										V			
Galium aparine (Kletten-Labkraut)	7	X		-													
Humulus lupulus (Hopfen)	7	X		K1													
Impatiens parviflora (Kleinblütiges Springkraut)	7	l		K1													
Ligustrum vulgare (Gemeiner Liguster)	7	X		S													
Philadelphus coronarius (Europäischer Pfeifenstrauch)	7	X		S													
Physocarpus opulifolius (Virginia-Blasenspiere)	7	w		S													
Poa trivialis (Gewöhnliches Rispengras)	7	X		K1													
Populus tremula (Zitter-Pappel)	7	X		B1													
Populus tremula (Zitter-Pappel)	7	w		S													
Prunus padus (Echte Traubenkirsche)	7	h		S													
Prunus spec. (Zwetsche)	7	X		B1													
Quercus robur (Stiel-Eiche)	7	w		K1													
Quercus robur (Stiel-Eiche)	7	w		S													
Rubus idaeus (Himbeere)	7	h		S													
Rumex obtusifolius (Stumpfbblätteriger Ampfer)	7	X		-													
Sambucus nigra (Schwarzer Holunder)	7	w		S													
Solidago gigantea (Riesen-Goldrute)	7	X		K1													
Sorbus intermedia (Schwedische Mehlbeere)	7	w		B1													R
Symphoricarpos albus (Schneebeere)	7	h		S													
Syringa vulgaris (Gewöhnlicher Flieder)	7	X		S													
Tilia x euchlora (Krim-Linde)	7	X		B1													
Urtica dioica (Große Brennnessel)	7	X		-													
	Anzahl Rote Liste Arten													1	1		
	Anzahl Arten													40			

MS: Mengensystem; M: Mengenangabe, W: Bewertung der Art (FFH-Monitoring), Vs: Vegetationsschicht, St: Status, PA: Autor Phänologie; Ph: Phänologie, Sz: Soziabilität, VS: Vitalitätssystem; V: Vitalität, G: Geschlecht, cf: unsichere Bestimmung, §: Schutz nach BNatSchG, HH: Rote Liste Hamburg, Nds: Rote Liste Niedersachsen, SH: Rote Liste Schleswig-Holstein, D: Rote Liste Deutschland