

# Erhebungsbogen

**B**

<b>Projekt</b>	Biotopkartierung Hamburg	<b>Interne Nr.</b>	114732
		<b>DK5   DK5-GK</b>	<b>7232</b>
<b>Handlungsbedarf</b>	Nein	<b>DK5 - Name</b>	Billstedt
<b>Bearbeitung</b>	MAW	<b>Biotop-Nr.   alt</b>	<b>189</b>
<b>Räumliche Abbildung</b>	Fläche	<b>Kartierung</b>	31.07.2017
<b>Anzahl Abschnitte</b>	1	<b>Fläche / Länge [m<sup>2</sup>/m]</b>	18333,6346
		<b>Breite (lineare Abb.) [m]</b>	

**Gesetzlicher Schutz**    **\_ kein gesetzl. Schutz kein gesetzlich geschütztes Biotop**    **Schutz nur teilweise**    **Nein**

<b>Gesamtbewertung</b>	5	Noch wertvoll, gut entwicklungsfähig
– <b>Alter</b>	5	Biotop mittleren Alters, 20 bis 50 Jahre
– <b>Belastungsgrad</b>	4	Flächenhaft deutliche Belastung ohne nachh. Schäden
– <b>Ökolog. Funktion</b>	5	Bedeutung in einem Biotopkomplex, für den lokalen Biotopverbund oder als Puffer
– <b>Seltenheit</b>	5	Seltener Biotoptyp, floristisch stark verarmt, ohne seltener Pflges. od. verbr. artenreicher Biotoptyp

## Bestandsbeschreibung

Ehemaliger Geesthang entlang der Bergedorfer Strasse. Durch diese wird die Fläche stark beschallt, und es ist davon auszugehen, daß auch eine Menge an Stäuben und Reifenabrieb auf der Fläche landen. Als alter Geesthang ist der Bereich aber nicht zuletzt ein historisches Flurstück, dass sich im Schatten der Autobahn recht ungestört entwickeln konnte. Leider scheint aber der historisch alte Baumbestand des Hanges im Zuge des Autobahnbaues in den 70er Jahren abgeholzt worden zu sein. Die im Zuge des Autobahnbaus gepflanzten Strassenbegleitbäume werden durch kräftig aufkommenden Bergahorn und Sitzarhorn Jungwuchs überwachsen. Im z.T. recht dichten Unterholz besteht durchaus ein Waldmikroklima.

## Vorkommen an Biotoptypen

1	TF	Typ	HF	F.Anteil
2	BTYP	Biotoptyp		- gesetzl. Grundl.
3	Zusatz	Zusatz zum Biotoptypen		
4	LRT	Lebensraumtyp		
1	1		Ja	100 %
2	HGZ	Sonstiges Kleingehölz (2000)		

## Räumliche Lage

<b>Lagebeschreibung</b>	Geesthang nördlich der Bergedorfer Strasse		
<b>Nachbarnutzung/en</b>	Autobahn, Wohngebiet		
<b>Rechtswert (X)</b>	573291	<b>Hochwert (Y)</b>	5932608
<b>Bezirk</b>	Hamburg-Mitte	<b>Naturraum</b>	Hamburger Hafen (Singularität) (673.02)
<b>Stadtteil (OT-Nr.)</b>	Billstedt (130)	<b>Gemarkung</b>	Schiffbek (117)
<b>Digitaler Grünplan</b>	<input checked="" type="checkbox"/> <b>Hafengesamtgebiet</b>	<input type="checkbox"/> <b>Ramsargebiet</b>	<input type="checkbox"/> <b>EG-Vogelschutzgeb.</b>
<b>Ausgleichsflächen NSG / ND / LSG</b>	<input type="checkbox"/> <b>Biosphärenreservat</b>	<input type="checkbox"/> <b>Nationalpark</b>	<input type="checkbox"/>
<b>FFH-GEBIET</b>			
<b>Wasserschutzgebiet</b>			

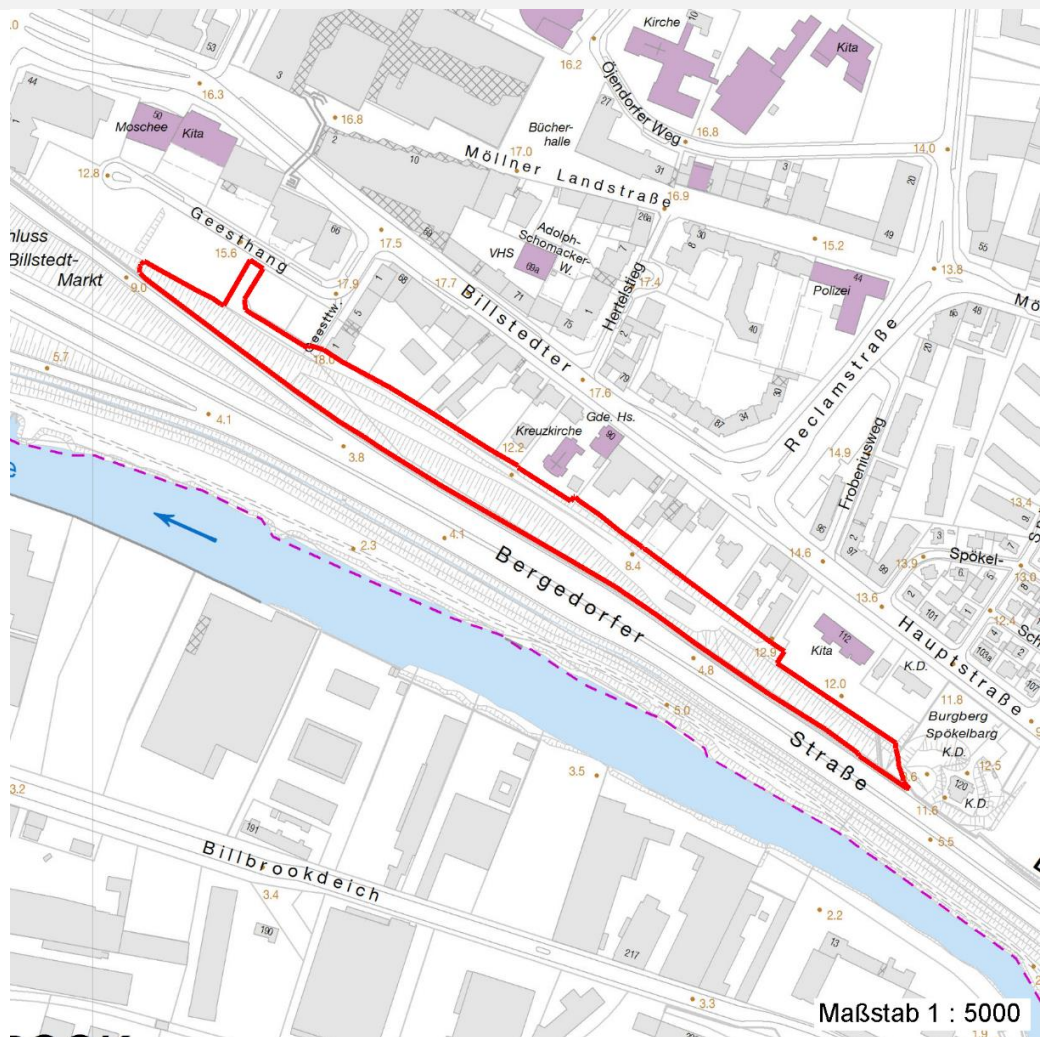
# Erhebungsbogen

**B**

<b>Projekt</b>	Biotopkartierung Hamburg	<b>Interne Nr.</b>	114732
		<b>DK5   DK5-GK</b>	<b>7232</b>
		<b>DK5 - Name</b>	Billstedt
<b>Handlungsbedarf</b>	Nein	<b>Biotop-Nr.   alt</b>	<b>189</b>
<b>Bearbeitung</b>	MAW	<b>Kartierung</b>	31.07.2017
<b>Räumliche Abbildung</b>	Fläche	<b>Fläche / Länge [m<sup>2</sup>/m]</b>	18333,6346
<b>Anzahl Abschnitte</b>	1	<b>Breite (lineare Abb.) [m]</b>	

## Räumliche Lage

Karte



## Weitere Erhebungsbögen

Interne Nr.	Interne Nr. Zuordnung	DK5	Biotop-Nr.	Kartierung	Zuordnung	DK5 (GK)	Biotop-Nr. (alt)
114732	47295	7232	69	26.10.2009	/	7234	10064
114732	47293	7232	106	26.10.2009	>	7234	10109

Zuordnung: N = nachfolgende Kartierung, K = weitere Kartierungen (zeitlich vorher oder nachher)

## Foto

Interne Nr.	Index	Dateiname	Aufnahmerichtung
62143	0	7232_189_310717_1.JPG	
62144	0	7232_189_310717_2.JPG	ost
62145	0	7232_189_310717_3.JPG	süd
62146	0	7232_189_310717_4.JPG	süd
62147	0	7232_189_310717_5.JPG	süd
62148	0	7232_189_310717_6.JPG	west
62149	0	7232_189_310717_7.JPG	süd

# Erhebungsbogen

**B**

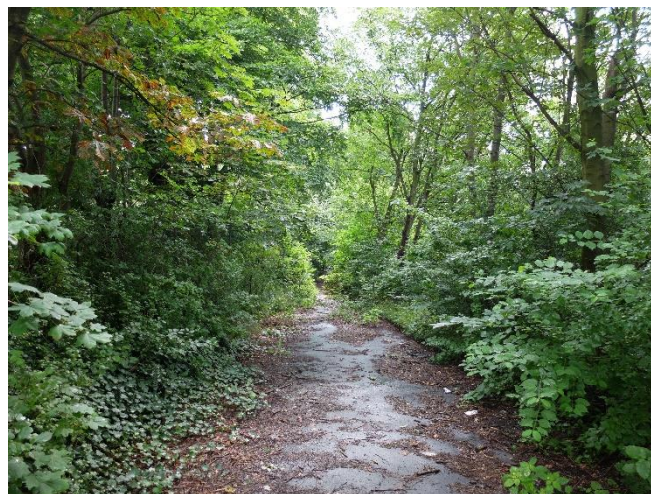
<b>Projekt</b>	Biotopkartierung Hamburg	<b>Interne Nr.</b>	114732
		<b>DK5   DK5-GK</b>	<b>7232</b>
<b>Handlungsbedarf</b>	Nein	<b>DK5 - Name</b>	Billstedt
<b>Bearbeitung</b>	MAW	<b>Biotop-Nr.   alt</b>	<b>189</b>
<b>Räumliche Abbildung</b>	Fläche	<b>Kartierung</b>	31.07.2017
<b>Anzahl Abschnitte</b>	1	<b>Fläche / Länge [m<sup>2</sup>/m]</b>	18333,6346
		<b>Breite (lineare Abb.) [m]</b>	

Foto			
Interne Nr.	Index	Dateiname	Aufnahmerichtung
62150	0	7232_189_310717_8.JPG	süd

## Weitere Angaben

Merkmal	Wert
<b>Auswertung</b>	
Gefährdung / Einflüsse	Ablagerung von Gartenabfällen Starke Lärmbelastung
Wertgesichtspunkte	Charakteristisches Relief
Maßnahmen	Sukzession ungestört ablaufen lassen - 1.1

Foto			
<b>Fotodatei</b>	7232_189_310717_1.JPG	<b>Fotodatei</b>	7232_189_310717_2.JPG
<b>Bildbeschreibung</b>	In der Nähe des Hotelparkplatzes finden sich eine Reihe von Müllablagerungen	<b>Bildbeschreibung</b>	k.A.
<b>Aufnahmerichtung</b>		<b>Aufnahmerichtung</b>	ost





# Erhebungsbogen

**B**

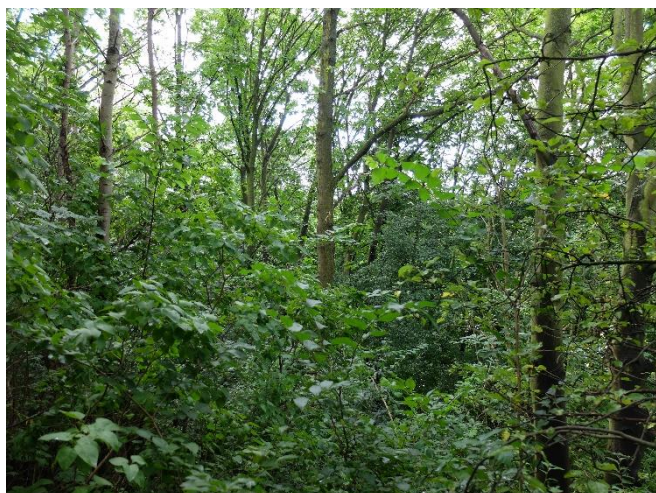
<b>Projekt</b>	Biotopkartierung Hamburg	<b>Interne Nr.</b>	114732
		<b>DK5   DK5-GK</b>	<b>7232</b>
<b>Handlungsbedarf</b>	Nein	<b>DK5 - Name</b>	Billstedt
<b>Bearbeitung</b>	MAW	<b>Biotop-Nr.   alt</b>	<b>189</b>
<b>Räumliche Abbildung</b>	Fläche	<b>Kartierung</b>	31.07.2017
<b>Anzahl Abschnitte</b>	1	<b>Fläche / Länge [m<sup>2</sup>/m]</b>	18333,6346
		<b>Breite (lineare Abb.) [m]</b>	

## Foto

**Fotodatei** 7232\_189\_310717\_3.JPG

**Bildbeschreibung**

**Aufnahmerichtung** süd



**Fotodatei** 7232\_189\_310717\_4.JPG

**Bildbeschreibung**

**Aufnahmerichtung** süd



## Teilflächenbeschreibung

<b>Teilflächentyp</b>		<b>Teilflächen-Nr.</b>	1
<b>Biotoptyp</b>	Sonstiges Kleingehölz (2000)	<b>Biotoptyp</b>	HGZ
- Zusatz		- gesetzl. Grundl.	
<b>FFH-LRT</b>		<b>FFH-LRT</b>	
<b>Beschreibung</b>		<b>Entw.potential LRT</b>	
		<b>Hauptfläche</b>	Ja
		<b>Flächenanteil</b>	100 %
		<b>FFH-Unters.Fläche</b>	Nein
		<b>Saatgutfläche</b>	Nein

## Weitere Angaben

Merkmal	Wert
<b>Auswertung</b>	
Gefährdung / Einflüsse	Ablagerung von Gartenabfällen Starke Lärmbelastung
Wertgesichtspunkte	Charakteristisches Relief
<b>Standort, Relief</b>	
Böschungsneigung	steil - 1:1 bis 1:2
Ausrichtung	SW - Südwest
<b>Veg. - Deckg./Ant.</b>	
1. Baumschicht	60 %
2. Baumschicht	40 %
Strauchschicht	30 %
1. Krautschicht	30 %

# Erhebungsbogen

**B**

<b>Projekt</b>	Biotopkartierung Hamburg		<b>Interne Nr.</b>	114732
			<b>DK5   DK5-GK</b>	<b>7232</b>
<b>Handlungsbedarf</b>	Nein		<b>DK5 - Name</b>	Billstedt
<b>Bearbeitung</b>	MAW	<b>Kopie</b>	Nein	<b>Biotop-Nr.   alt</b>
<b>Räumliche Abbildung</b>	Fläche			<b>189</b>
<b>Anzahl Abschnitte</b>	1			<b>Kartierung</b>
				31.07.2017
				<b>Fläche / Länge [m<sup>2</sup>/m]</b>
				18333,6346
				<b>Breite (lineare Abb.) [m]</b>

## Zeigerwerte der Pflanzenartenliste (Auswertung)

<b>Standort</b>	<b>Belichtung</b>	halbschattig	5,4
<b>Boden</b>	<b>Feuchte</b>	frisch und mäßig frisch	5,5
	<b>Stickstoff (N)</b>	stickstoffreich	7,2
	<b>Reaktion</b>	neutral	7,1
<b>Vegetation</b>	<b>Mahdverträglichkeit</b>	schnittempfindlich bis mäßig schnittverträglich	4,2
<b>Zeigerwerte</b>	<b>Futterwert</b>	sehr geringwertiges Futter	2
	<b>Wechselfeuchteanzeiger</b>		1
	<b>Giftpflanzen</b>		0
	<b>Überschw.anzeiger</b>		1

## Pflanzenartenliste

Gruppe / Pflanzenart	MS	M	W	Vs	St	PA	Ph	Sz	VS	V	G	cf	§	Rote Liste			
														HH	ND	SH	D
<b>Tracheobionta (Gefäßpflanzen)</b>																	
Acer pseudoplatanus (Berg-Ahorn)	7	l															
Aegopodium podagraria (Giersch)	7	z															
Aesculus spec. (Roskastanie)	7	w															
Alliaria petiolata (Knoblauchsrauke)	7	w															
Betula pendula (Hänge-Birke)	7	z															
Brachypodium pinnatum (Fieder-Zwenke)	7	w											1		R		
Carpinus betulus (Hainbuche)	7	z															
Chelidonium majus (Schöllkraut)	7	w															
Corylus avellana (Haselnuss)	7	w															
Crataegus spec. (Weißdorn)	7	w															
Dactylis glomerata (Wiesen-Knäuelgras)	7	w															
Fagus sylvatica (Rotbuche)	7	w															
Fraxinus excelsior (Gewöhnliche Esche)	7	w															
Hedera helix (Efeu)	7	w															
Humulus lupulus (Hopfen)	7	w															
Impatiens parviflora (Kleinblütiges Springkraut)	7	l															
Populus alba (Silber-Pappel)	7	w															
Populus spec. (Pappel)	7	z															
Populus tremula (Zitter-Pappel)	7	w															
Prunus serotina (Späte Traubenkirsche)	7	w															
Quercus robur (Stiel-Eiche)	7	w															
Rubus fruticosus agg. (Artengruppe Echte Brombeere)	7	l															
Sambucus nigra (Schwarzer Holunder)	7	w															
Syringa spec. (Flieder)	7	w															
Ulmus glabra (Berg-Ulme)	7	w													V		
Urtica dioica (Große Brennessel)	7	l															
Viburnum lantana (Wolliger Schneeball)	7	w															
<b>Anzahl Rote Liste Arten</b>														<b>1</b>	<b>2</b>		
<b>Anzahl Arten</b>														<b>27</b>			

MS: Mengensystem; M: Mengenangabe, W: Bewertung der Art (FFH-Monitoring), Vs: Vegetationsschicht, St: Status, PA: Autor Phänologie; Ph: Phänologie, Sz: Soziabilität, VS: Vitalitätssystem; V: Vitalität, G: Geschlecht, cf: unsichere Bestimmung, §: Schutz nach BNatSchG, HH: Rote Liste Hamburg, Nds: Rote Liste Niedersachsen, SH: Rote Liste Schleswig-Holstein, D: Rote Liste Deutschland