

# Erhebungsbogen

**B**

<b>Projekt</b>	Biotopkartierung Hamburg	<b>Interne Nr.</b>	114729
		<b>DK5   DK5-GK</b>	<b>7232</b>
<b>Handlungsbedarf</b>	Nein	<b>DK5 - Name</b>	Billstedt
<b>Bearbeitung</b>	MAW	<b>Biotop-Nr.   alt</b>	<b>187</b>
<b>Räumliche Abbildung</b>	Linie	<b>Kartierung</b>	25.05.2017
<b>Anzahl Abschnitte</b>	3	<b>Fläche / Länge [m<sup>2</sup>/m]</b>	278,56
		<b>Breite (lineare Abb.) [m]</b>	2

<b>Gesetzlicher Schutz</b>	<b>§ 30 (2) 1.1 Natürliche oder naturnahe Fließgewässer</b>	<b>Schutz nur teilweise</b>	<b>Nein</b>
----------------------------	---	-----------------------------	-------------

<b>Gesamtbewertung</b>	5	Noch wertvoll, gut entwicklungsfähig
– <b>Alter</b>	7	Biotop hohen Alters, 100 bis 200 Jahre
– <b>Belastungsgrad</b>	5	Flächenhaft mittlere oder örtlich starke Belastung
– <b>Ökolog. Funktion</b>	5	Bedeutung in einem Biotopkomplex, für den lokalen Biotopverbund oder als Puffer
– <b>Seltenheit</b>	5	Seltener Biotoptyp, floristisch stark verarmt, ohne seltener Pflges. od. verbr. artenreicher Biotoptyp

## Bestandsbeschreibung

Südlichster Teilabschnitt des Schleemer Baches bis zur Mündung in die Bille. Im Gegensatz zum nördlich anschließenden Abschnitt noch nicht renaturiert. Der Bachlauf wird daher von Bongosiefaschienen und Gewässerbausteinen begrenzt. diese sind zum Teil hinterspühlt, und es kommt zu ersten Prallhangabbrüchen, die die Möglichkeit einer größeren Gewässertypischen Dynamik aufzeigen. Nebend em Verbau leidet der Bach auch unter einer starken Verschattung durch Parkbäume und ist durch mehrere Strassenunterführungen unterbrochen.

## Vorkommen an Biotoptypen

1	TF	Typ	HF	F.Anteil
2	BTYP	Biotoptyp		- gesetzl. Grundl.
3	Zusatz	Zusatz zum Biotoptypen		
4	LRT	Lebensraumtyp		
1	1		Ja	100 %
2	FBM	Bach, naturnah mit Beeinträchtigungen/Verbauungen (2000)		
4	kein LRT	kein Lebensraumtyp nach FFH-Richtlinie		

## Räumliche Lage

<b>Lagebeschreibung</b>	zwischen Mündung des Schleemer Baches in die Bille und Möllner Strasse		
<b>Nachbarnutzung/en</b>	Park, Grünanlage		
<b>Rechtswert (X)</b>	573793	<b>Hochwert (Y)</b>	5932484
<b>Bezirk</b>	Hamburg-Mitte	<b>Naturraum</b>	Glinder Geest (696.10)
<b>Stadtteil (OT-Nr.)</b>	Billstedt (130)	<b>Gemarkung</b>	Schiffbek (117)
<b>Digitaler Grünplan</b>	<input checked="" type="checkbox"/> <b>Hafengesamtgebiet</b>	<input type="checkbox"/> <b>Ramsargebiet</b>	<input type="checkbox"/> <b>EG-Vogelschutzgeb.</b>
<b>Ausgleichsflächen</b>	<input type="checkbox"/> <b>Biosphärenreservat</b>	<input type="checkbox"/> <b>Nationalpark</b>	<input type="checkbox"/>
<b>NSG / ND / LSG</b>	LSG Öjendorf-Billstedter Geest [ HH-2016 / Anteil: 88% ]		
<b>FFH-GEBIET</b>			
<b>Wasserschutzgebiet</b>			

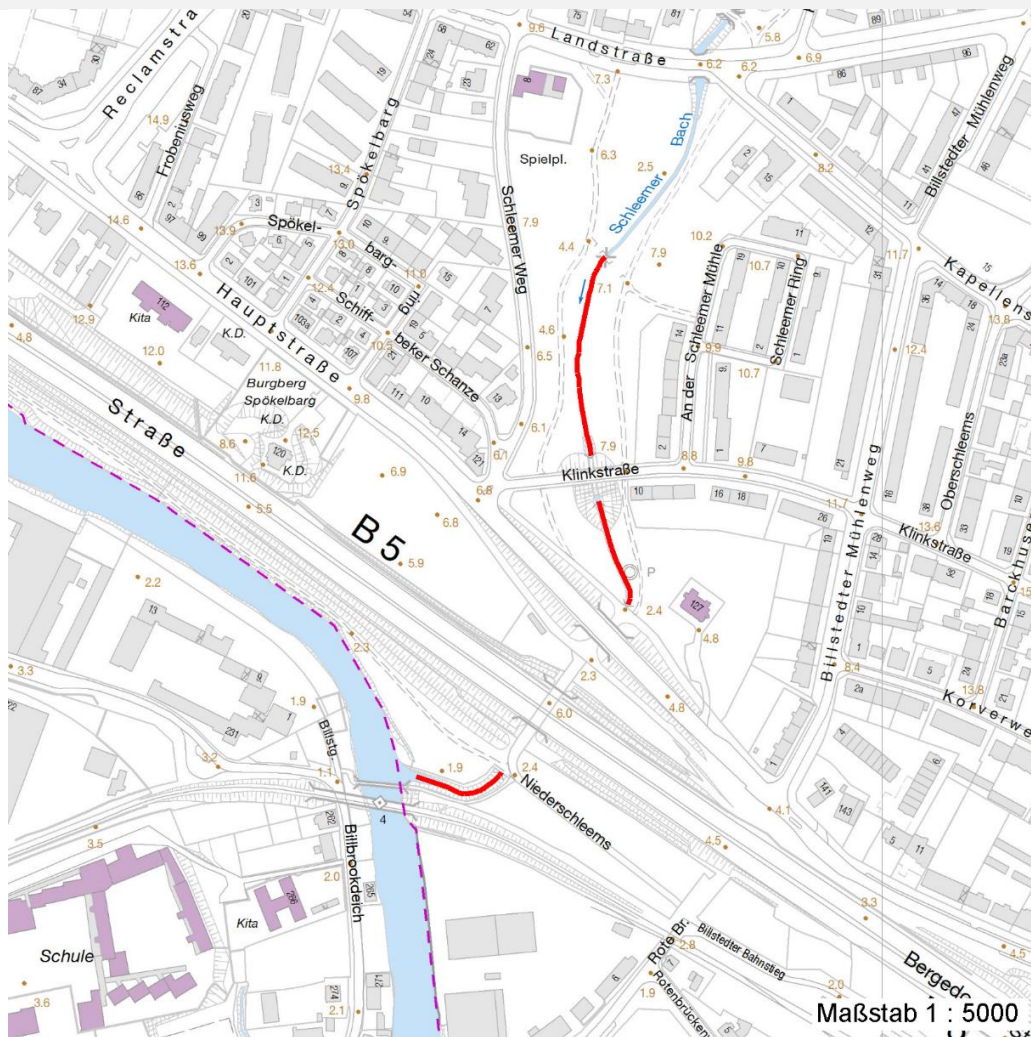
# Erhebungsbogen

**B**

<b>Projekt</b>	Biotopkartierung Hamburg	<b>Interne Nr.</b>	114729
		<b>DK5   DK5-GK</b>	<b>7232</b>
		<b>DK5 - Name</b>	Billstedt
<b>Handlungsbedarf</b>	Nein	<b>Biotop-Nr.   alt</b>	<b>187</b>
<b>Bearbeitung</b>	MAW	<b>Kartierung</b>	25.05.2017
<b>Räumliche Abbildung</b>	Linie	<b>Fläche / Länge [m<sup>2</sup>/m]</b>	278,56
<b>Anzahl Abschnitte</b>	3	<b>Breite (lineare Abb.) [m]</b>	2

## Räumliche Lage

### Karte



## Weitere Erhebungsbögen

Interne Nr.	Interne Nr. Zuordnung	DK5	Biotop-Nr.	Kartierung	Zuordnung	DK5 (GK)	Biotop-Nr. (alt)
114729	47447	7232	141	27.10.2009	/	7234	6

Zuordnung: N = nachfolgende Kartierung, K = weitere Kartierungen (zeitlich vorher oder nachher)

## Foto

Interne Nr.	Index	Dateiname	Aufnahmerichtung
62122	0	7232_187_250517_1.JPG	nord
62123	0	7232_187_250517_2.JPG	ost
62124	0	7232_187_250517_3.JPG	süd
62125	0	7232_187_250517_4.JPG	nord
62126	0	7232_187_250517_5.JPG	nord
62127	0	7232_187_250517_6.JPG	nord
62128	0	7232_187_250517_7.JPG	nord
62129	0	7232_187_250517_8.JPG	ost

# Erhebungsbogen

**B**

<b>Projekt</b>	Biotopkartierung Hamburg	<b>Interne Nr.</b>	114729
		<b>DK5   DK5-GK</b>	<b>7232</b>
<b>Handlungsbedarf</b>	Nein	<b>DK5 - Name</b>	Billstedt
<b>Bearbeitung</b>	MAW	<b>Biotop-Nr.   alt</b>	<b>187</b>
<b>Räumliche Abbildung</b>	Linie	<b>Kartierung</b>	25.05.2017
<b>Anzahl Abschnitte</b>	3	<b>Fläche / Länge [m<sup>2</sup>/m]</b>	278,56
		<b>Breite (lineare Abb.) [m]</b>	2

Foto			
Interne Nr.	Index	Dateiname	Aufnahmerichtung
62130	0	7232_187_250517_9.JPG	nord
62131	0	7232_187_250517_10.JPG	süd
62132	0	7232_187_250517_11.JPG	ost
62133	0	7232_187_250517_12.JPG	nord
62134	0	7232_187_250517_13.JPG	
62135	0	7232_187_250517_14.JPG	nord
62136	0	7232_187_250517_15.JPG	nord
62137	0	7232_187_250517_16.JPG	süd
62138	0	7232_187_250517_17.JPG	
62139	0	7232_187_250517_18.JPG	
62140	0	7232_187_250517_19.JPG	nord

Weitere Angaben	
Merkmal	Wert
<b>Auswertung</b>	
Gefährdung / Einflüsse	Starker Erholungsdruck
Wertgesichtspunkte	Bedeutung für den Biotopverbund
Maßnahmen	Uferverbau entfernen, bauliche Einrichtungen beseitigen - 2.6

Foto			
<b>Fotodatei</b>	7232_187_250517_1.JPG	<b>Fotodatei</b>	7232_187_250517_2.JPG
<b>Bildbeschreibung</b>	Im Bereich des Schleemer Baches kurz vor der Mündung in die Bille ist das Ufer recht steil und auf der östlichen Seite parkartig gepflegt	<b>Bildbeschreibung</b>	im südlichen Bereich des Bachabschnittes finden sich noch alte Bongosiefaschienen
<b>Aufnahmerichtung</b>	nord	<b>Aufnahmerichtung</b>	ost



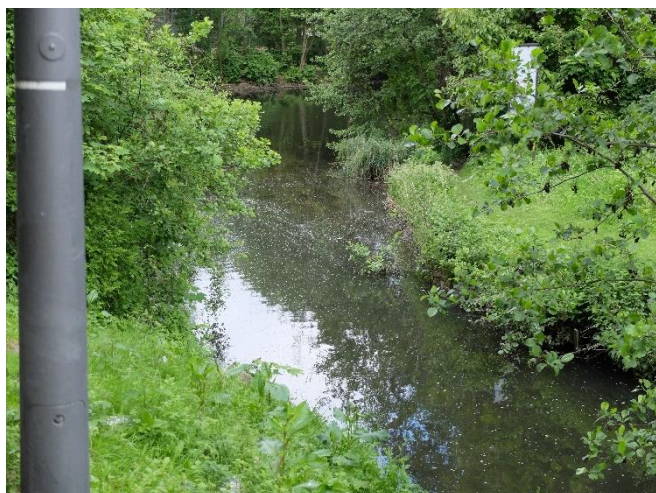
# Erhebungsbogen

**B**

<b>Projekt</b>	Biotopkartierung Hamburg		<b>Interne Nr.</b>	114729
			<b>DK5   DK5-GK</b>	<b>7232</b>
<b>Handlungsbedarf</b>	Nein		<b>DK5 - Name</b>	Billstedt
<b>Bearbeitung</b>	MAW	<b>Kopie</b>	Nein	<b>Biotop-Nr.   alt</b>
<b>Räumliche Abbildung</b>	Linie		<b>Kartierung</b>	25.05.2017
<b>Anzahl Abschnitte</b>	3		<b>Fläche / Länge [m<sup>2</sup>/m]</b>	278,56
			<b>Breite (lineare Abb.) [m]</b>	2

## Foto

<b>Fotodatei</b>	7232_187_250517_3.JPG	<b>Fotodatei</b>	7232_187_250517_4.JPG
<b>Bildbeschreibung</b>	Mündung des Schleemer Baches in die Bille	<b>Bildbeschreibung</b>	der südliche Bachabschnitt ist noch stark gewässerbaulich geprägt.
<b>Aufnahmerichtung</b>	süd	<b>Aufnahmerichtung</b>	nord



## Teilflächenbeschreibung

<b>Teilflächentyp</b>		<b>Teilflächen-Nr.</b>	1
<b>Biototyp</b>	Bach, naturnah mit Beeinträchtigungen/Verbauungen (2000)	<b>Biototyp</b>	FBM
- <b>Zusatz</b>		- <b>gesetzl. Grundl.</b>	
<b>FFH-LRT Beschreibung</b>	kein Lebensraumtyp nach FFH-Richtlinie	<b>FFH-LRT</b>	kein LRT
Kein LRT da submerse Vegetatin geht		<b>Entw.potential LRT</b>	
		<b>Hauptfläche</b>	Ja
		<b>Flächenanteil</b>	100 %
		<b>FFH-Unters.Fläche</b>	Nein
		<b>Saatgutfläche</b>	Nein

## Weitere Angaben

Merkmal	Wert
<b>Standort, Relief</b>	
Böschungsneigung	steil - 1:1 bis 1:2
Neigung - Gelände	N3 - mittel geneigt (9-18 %)
Ausrichtung	S - Süd
Belichtung	3 - schattig
Beschattung	überwiegend - 50 - 90 %
Strömungsexposition	2 - mäßig strömungsbeeinflusst

# Erhebungsbogen

**B**

<b>Projekt</b>	Biotopkartierung Hamburg		<b>Interne Nr.</b>	114729
			<b>DK5   DK5-GK</b>	<b>7232</b>
<b>Handlungsbedarf</b>	Nein		<b>DK5 - Name</b>	Billstedt
<b>Bearbeitung</b>	MAW	<b>Kopie</b>	Nein	<b>Biotop-Nr.   alt</b>
<b>Räumliche Abbildung</b>	Linie			<b>187</b>
<b>Anzahl Abschnitte</b>	3			<b>Kartierung</b>
				25.05.2017
				<b>Fläche / Länge [m<sup>2</sup>/m]</b>
				278,56
				<b>Breite (lineare Abb.) [m]</b>
				2

## Zeigerwerte der Pflanzenartenliste (Auswertung)

<b>Standort</b>	<b>Belichtung</b>	halbsonnig bis halbschattig	6
<b>Boden</b>	<b>Feuchte</b>	feucht	7,3
	<b>Stickstoff (N)</b>	sehr stickstoffreich	7,8
	<b>Reaktion</b>	neutral	6,9
<b>Vegetation</b>	<b>Mahdverträglichkeit</b>	schnittempfindlich bis mäßig schnittverträglich	4,2
<b>Zeigerwerte</b>	<b>Futterwert</b>	sehr geringwertiges Futter	1,8
	<b>Wechselfeuchteanzeiger</b>		3
	<b>Giftpflanzen</b>		1
	<b>Überschw.anzeiger</b>		4

## Pflanzenartenliste

Gruppe / Pflanzenart	MS	M	W	Vs	St	PA	Ph	Sz	VS	V	G	cf	§	Rote Liste			
														HH	ND	SH	D
<b>Tracheobionta (Gefäßpflanzen)</b>																	
Aegopodium podagraria (Giersch)	7	l															
Alliaria petiolata (Knoblauchsrauke)	7	l															
Alnus glutinosa (Schwarz-Erle)	7	z															
Carex remota (Winkel-Segge)	7	z															
Filipendula ulmaria (Mädesüß)	7	z															
Glyceria maxima (Wasser-Schwaden)	7	z															
Iris pseudacorus (Gelbe Schwertlilie)	7	w											b				
Lysimachia nummularia (Pfennigkraut)	7	z															
Myosotis scorpioides agg. (Artengruppe Sumpf-vergissmeinnicht)	7	w													V		
Nasturtium officinale (Echte Brunnenkresse)	7	w															
Persicaria hydropiper (Wasserpfeffer)	7	w															
Ranunculus acris (Scharfer Hahnenfuß)	7	w															
Rorippa amphibia (Wasser-Sumpfkresse)	7	z															
Rumex hydrolapathum (Fluss-Ampfer)	7	w															
Rumex obtusifolius (Stumpfbblätteriger Ampfer)	7	w															
Salix viminalis (Korb-Weide)	7	l															
Scirpus sylvaticus (Wald-Simse)	7	w													V		
Urtica dioica (Große Brennnessel)	7	l															
Valeriana officinalis (Echter Baldrian)	7	z												D	D		
														<b>Anzahl Rote Liste Arten</b>	<b>1</b>	<b>3</b>	
														<b>Anzahl Arten</b>	<b>19</b>		

MS: Mengensystem; M: Mengenangabe, W: Bewertung der Art (FFH-Monitoring), Vs: Vegetationsschicht, St: Status, PA: Autor Phänologie; Ph: Phänologie, Sz: Soziabilität, VS: Vitalitätssystem; V: Vitalität, G: Geschlecht, cf: unsichere Bestimmung, §: Schutz nach BNatSchG, HH: Rote Liste Hamburg, Nds: Rote Liste Niedersachsen, SH: Rote Liste Schleswig-Holstein, D: Rote Liste Deutschland