

Erhebungsbogen

B

Projekt	Biotopkartierung Hamburg		Interne Nr.	114735
			DK5 DK5-GK	7232 7234
Handlungsbedarf	Nein		DK5 - Name	Billstedt
Bearbeitung	MAW	Kopie Ja	Biotop-Nr. alt	10 5
Räumliche Abbildung	Fläche		Kartierung	25.05.2017
Anzahl Abschnitte	1		Fläche / Länge [m²/m]	45701,2509
			Breite (lineare Abb.) [m]	

Gesetzlicher Schutz	§ 30 (2) 1.1 Natürliche oder naturnahe Fließgewässer	Schutz nur teilweise	Nein
----------------------------	--	-----------------------------	-------------

Gesamtbewertung	6 Wertvoll
– Alter	8 Biotop hohen Alters, 200 bis 500 Jahre
– Belastungsgrad	5 Flächenhaft mittlere oder örtlich starke Belastung
– Ökolog. Funktion	6 Hohe Bedeutung in einem Biotopkomplex, für den lokalen Biotopverbund oder als Puffer
– Seltenheit	6 Seltener Biotoptyp, ohne seltene oder bedrohte Pflges., ungesättigtes Artenspektrum, reliktsische RL-Arten

Bestandsbeschreibung

Bille im Abschnitt von der gelben Brücke bis zur Güterbahnbrücke. Das Südufer ist im westlichen Teil weitestgehend mit einer Spundwand versehen, nur kleinflächig sind hier aufgrund des desolaten Zustandes der Spundwand Abbruchkanten entstanden. Hier haben sich Ufergehölze aus Salix alba, Carpinus betulus und Fraxinus excelsior und artenreiche Uferstaudenfluren entwickelt. Nach Osten hin nimmt der Gehölzbestand am Ufer zu. Die Nordseite ist weitestgehend unverbaut, weist jedoch dort wo die Bille an den alten Geesthang stößt auch ein sehr steiles Ufer auf. Röhrichtentwicklung bzw. die Entwicklung von feuchten Hochstaudenfluren ist auch hier nur bedingt möglich. Der Gehölzbestand aus Weiden und Pappel mit bis zu 1,5 m Durchmesser, reicht meist bis ans Ufer. Das Nordufer wird begrenzt von einer Grünverbindung / Grünfläche. Aufgrund der angrenzenden Flächennutzung ist der Gewässerrand durch Trampelpfade von Anglern und sonstigen Erholungssuchenden zum Teil gestört. Zahlreiche Vögel, unter anderem auch Brandgänse nutzen das Gewässer. Im westlichen, etwas offeneren Bereich sind große Teichrosen-, aber auch Wassersternbestände zu finden.

Vorkommen an Biotoptypen

1	TF	BTYP	Typ	HF	F.Anteil
2		Zusatz	Zusatz zum Biotoptypen		- gesetzl. Grundl.
3		LRT	Lebensraumtyp		
4					
1	1			Ja	90 %
2		FFM	Fluss, naturnah mit Beeinträchtigungen/Verbauungen (2000)		
4		kein LRT	kein Lebensraumtyp nach FFH-Richtlinie		
1	2				10 %
2		HUZ	Sonstiger Ufergehölzsaum (2000)		
3		!	reich an Tot- oder Altholz (!)		
1	3				0 %
2		FVT	Submerse Vegetation (2000)		
4		kein LRT	kein Lebensraumtyp nach FFH-Richtlinie		

Räumliche Lage

Lagebeschreibung	Bille von der Gelben brücke bis zur Bahnbrücke		
Nachbarnutzung/en	Industrie, Grünanlage/Grünverbindung		
Rechtswert (X)	573247	Hochwert (Y)	5932494
Bezirk	Hamburg-Mitte	Naturraum	Hamburger Hafen (Singularität) (673.02)
Stadtteil (OT-Nr.)	Billbrook (131)	Gemarkung	Billbrook (103)

Erhebungsbogen

B

Projekt	Biotopkartierung Hamburg		Interne Nr.	114735
			DK5 DK5-GK	7232 7234
Handlungsbedarf	Nein		DK5 - Name	Billstedt
Bearbeitung	MAW	Kopie Ja	Biotop-Nr. alt	10 5
Räumliche Abbildung	Fläche		Kartierung	25.05.2017
Anzahl Abschnitte	1		Fläche / Länge [m²/m]	45701,2509
			Breite (lineare Abb.) [m]	

Foto

Interne Nr.	Index	Dateiname	Aufnahmerichtung
62169	0	7232_10_250517_20.JPG	süd west
62170	0	7232_10_250517_21.JPG	süd
62171	0	7232_10_250517_25.JPG	ost
62172	0	7232_10_250517_26.JPG	ost
62173	0	7232_10_250517_1.JPG	west
62174	0	7232_10_250517_3.JPG	west
62175	0	7232_10_250517_4.JPG	
62176	0	7232_10_250517_5.JPG	
62177	0	7232_10_250517_6.JPG	
62178	0	7232_10_250517_7.JPG	
62179	0	7232_10_250517_8.JPG	
62180	0	7232_10_250517_10.JPG	ost
62181	0	7232_10_250517_11.JPG	west
62182	0	7232_10_250517_12.JPG	west
62183	0	7232_10_250517_13.JPG	süd ost
62184	0	7232_10_250517_14.JPG	süd
62185	0	7232_10_250517_15.JPG	west
62186	0	7232_10_250517_16.JPG	süd
62187	0	7232_10_250517_17.JPG	
62188	0	7232_10_250517_18.JPG	süd ost
62189	0	7232_10_250517_19.JPG	süd west
62190	0	7232_10_250517_22.JPG	süd
62191	0	7232_10_250517_23.JPG	süd
62192	0	7232_10_250517_24.JPG	süd west
62193	0	7232_10_250517_27.JPG	süd
62194	0	7232_10_250517_28.JPG	süd
62195	0	7232_10_250517_29.JPG	süd
62196	0	7232_10_250517_30.JPG	west
62197	0	7232_10_250517_31.JPG	ost
62198	0	7232_10_250517_32.JPG	ost
62199	0	7232_10_250517_33.JPG	west
62200	0	7232_10_250517_34.JPG	süd ost
62201	0	7232_10_250517_35.JPG	süd
62252	0	7232_10_250517_9.JPG	

Weitere Angaben

Merkmal	Wert
Auswertung	
Gefährdung / Einflüsse	Pflegeintensivierung Trittschäden
Wertgesichtspunkte	Reparatur der Spundwände Strukturvielfalt Wertvolle(r) Feuchtbiotop(e) Wichtige ökologische Ausgleichsfläche
Bedeutung für Tiergruppe	Wichtiger Teilbereich eines grösseren Landschaftskomplexes Fische Wasservögel

Erhebungsbogen

B

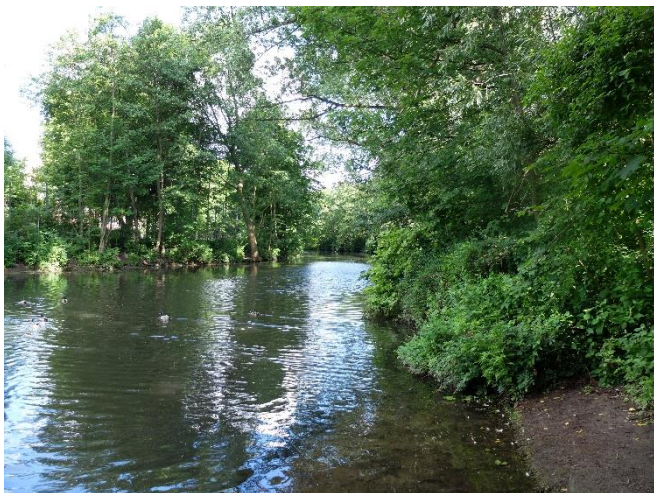
Projekt	Biotopkartierung Hamburg	Interne Nr.	114735
		DK5 DK5-GK	7232 7234
Handlungsbedarf	Nein	DK5 - Name	Billstedt
Bearbeitung	MAW	Biotop-Nr. alt	10 5
Räumliche Abbildung	Fläche	Kartierung	25.05.2017
Anzahl Abschnitte	1	Fläche / Länge [m²/m]	45701,2509
		Breite (lineare Abb.) [m]	

Weitere Angaben

Merkmal	Wert
Maßnahmen	Entwicklung von naturnahen Uferbereichen Rückbau des Uferverbau
Größe	
Breite	50.00 m

Foto

Fotodatei	7232_10_250517_1.JPG	Fotodatei	7232_10_250517_2.JPG
Bildbeschreibung	Nördlicher Abschnitt des Gewässerabschnittes, mit starkem Vertritt am Ufer	Bildbeschreibung	Nordufer der Bille im Bereich der Mündung des Schleemer Baches
Aufnahmerichtung	west	Aufnahmerichtung	ost



Erhebungsbogen

B

Projekt	Biotopkartierung Hamburg	Interne Nr.	114735
		DK5 DK5-GK	7232 7234
Handlungsbedarf	Nein	DK5 - Name	Billstedt
Bearbeitung	MAW	Biotop-Nr. alt	10 5
Räumliche Abbildung	Fläche	Kartierung	25.05.2017
Anzahl Abschnitte	1	Fläche / Länge [m²/m]	45701,2509
		Breite (lineare Abb.) [m]	

Foto

Fotodatei	7232_10_250517_3.JPG	Fotodatei	7232_10_250517_4.JPG
Bildbeschreibung	Blick nach Westen auf Höhe der Wohnanlage Billstieg	Bildbeschreibung	k.A.
Aufnahmerichtung	west	Aufnahmerichtung	



Teilflächenbeschreibung

Teilflächentyp		Teilflächen-Nr.	1
Biotoptyp	Fluss, naturnah mit Beeinträchtigungen/Verbauungen (2000)	Biotoptyp	FFM
- Zusatz		- gesetzl. Grundl.	
FFH-LRT Beschreibung	kein Lebensraumtyp nach FFH-Richtlinie	FFH-LRT	kein LRT
LRT-Ausprägung ist nur lokal; ober- und unterhalb entpricht der Biotop keinem LRT.		Entw.potential LRT	
		Hauptfläche	Ja
		Flächenanteil	90 %
		FFH-Unters.Fläche	Nein
		Saatgutfläche	Nein

Erhebungsbogen

B

Projekt	Biotopkartierung Hamburg	Interne Nr.	114735
		DK5 DK5-GK	7232 7234
Handlungsbedarf	Nein	DK5 - Name	Billstedt
Bearbeitung	MAW	Biotop-Nr. alt	10 5
Räumliche Abbildung	Fläche	Kartierung	25.05.2017
Anzahl Abschnitte	1	Fläche / Länge [m²/m]	45701,2509
		Breite (lineare Abb.) [m]	

Weitere Angaben

Merkmal	Wert
Auswertung	
Maßnahmen	Uferverbau entfernen, bauliche Einrichtungen beseitigen - 2.6
Boden	
Feuchte	12 - tiefes Gewässer
Stickstoffgehalt	7 - stickstoffreich
Gebietszuordnung	
Gebietsbezeichnung	Bille
Gewässer	
Böschungshöhe	2.50 m
Länge	1000.00 m
Breite	50.00 m
Wasserführung	g - gleichmäßige Wasserführung
Strömung	r - ruhig fließend
Trübung	w - schwache Trübung
Färbung	bräunlich
Geruch	geruchlos
Standort, Relief	
Böschungsneigung	steil - 1:1 bis 1:2
Belichtung	7 - halbsonnig
Luft	keine Besonderheiten
Veg. - Deckg./Ant.	
Gesamt	5 %
1. Baumschicht	2 %
Strauchschicht	5 %
1. Krautschicht	5 %
Veg. - Höhe	
1. Baumschicht	10.00 m
Strauchschicht	6.00 m
1. Krautschicht	1.00 m

Zeigerwerte der Pflanzenartenliste (Auswertung)

Standort	Belichtung	halbsonnig bis halbschattig	6,4
Boden	Feuchte	feucht	7
	Stickstoff (N)	mäßig stickstoffarm bis stickstoffreich	6,1
	Reaktion	mäßig sauer	5,2
Vegetation	Mahdverträglichkeit	schnittempfindlich bis mäßig schnittverträglich	3,8
Zeigerwerte	Futterwert	sehr geringwertiges Futter	1,8
	Wechselfeuchteanzeiger		5
	Giftpflanzen		2
	Überschw.anzeiger		7

Pflanzenartenliste

Gruppe / Pflanzenart	MS	M	W	Vs	St	PA	Ph	Sz	VS	V	G	cf	§	Rote Liste			
														HH	ND	SH	D
Tracheobionta (Gefäßpflanzen)																	

Erhebungsbogen

B

Projekt	Biotopkartierung Hamburg		Interne Nr.	114735	
			DK5 DK5-GK	7232	7234
Handlungsbedarf	Nein		DK5 - Name	Billstedt	
Bearbeitung	MAW	Kopie	Biotop-Nr. alt	10	5
Räumliche Abbildung	Fläche	Ja	Kartierung	25.05.2017	
Anzahl Abschnitte	1		Fläche / Länge [m²/m]	45701,2509	
			Breite (lineare Abb.) [m]		

Gruppe / Pflanzenart	MS	M	W	Vs	St	PA	Ph	Sz	VS	V	G	cf	Rote Liste						
													§	HH	ND	SH	D		
Acer platanoides (Spitz-Ahorn)	7	w																	
Aegopodium podagraria (Giersch)	7	w																	
Alliaria petiolata (Knoblauchsrauke)	7	w																	
Alnus glutinosa (Schwarz-Erle)	7	w																	
Angelica archangelica (Echte Engelwurz)	7	w																	
Anthoxanthum odoratum (Gewöhnliches Ruchgras)	7	w																	
Betula pendula (Hänge-Birke)	7	w																	
Bromus inermis (Wehrlose Trefle)	7	w																	
Calamagrostis epigejos (Land-Reitgras)	7	w																	
Calystegia sepium (Zaun-Winde)	7	w																	
Carex remota (Winkel-Segge)	7	w																	
Carex rostrata (Schnabel-Segge)	7	w														3		V	
Carpinus betulus (Hainbuche)	7	w																	
Cirsium arvense (Acker-Kratzdistel)	7	w																	
Cornus sericea (Weißer Hartriegel)	7	w																	D
Crataegus monogyna (Eingrifflicher Weißdorn)	7	w																	
Eupatorium cannabinum (Wasserdost)	7	w																	
Fallopia japonica (Japanischer Staudenknöterich)	7	w																	
Filipendula ulmaria (Mädesüß)	7	w																	
Fraxinus excelsior (Gewöhnliche Esche)	7	w																	
Galium aparine (Kletten-Labkraut)	7	w																	
Humulus lupulus (Hopfen)	7	w																	
Impatiens parviflora (Kleinblütiges Springkraut)	7	w																	
Iris pseudacorus (Gelbe Schwertlilie)	7	w														b			
Juncus bufonius (Kröten-Binse)	7	l																	
Lysimachia vulgaris (Gewöhnlicher Gilbweiderich)	7	w																	
Lythrum salicaria (Blut-Weiderich)	7	w																	
Mycelis muralis (Mauerlattich)	7	w																	
Phragmites australis (Schilf)	7	w																	
Poa trivialis (Gewöhnliches Rispengras)	7	w																	
Rosa spec. (Rose)	7	w																	
Rubus fruticosus agg. (Artengruppe Echte Brombeere)	7	w																	
Rumex obtusifolius (Stumpfblättriger Ampfer)	7	w																	
Salix alba (Silber-Weide)	7	w																	
Salix caprea (Sal-Weide)	7	w																	
Salix spec. (Weide)	7	w																	
Sambucus nigra (Schwarzer Holunder)	7	w																	
Scirpus sylvaticus (Wald-Simse)	7	w																	V
Scrophularia nodosa (Knotige Braunwurz)	7	w																	
Scutellaria galericulata (Sumpf-Helmkraut)	7	w																	
Symphoricarpos albus (Schneebeere)	7	w																	
Symphytum officinale (Echter Beinwell)	7	w																	
Urtica dioica (Große Brennnessel)	7	w																	

Erhebungsbogen

B

Projekt	Biotopkartierung Hamburg		Interne Nr.	114735	
			DK5 DK5-GK	7232	7234
Handlungsbedarf	Nein		DK5 - Name	Billstedt	
Bearbeitung	MAW	Kopie	Ja	Biotop-Nr. alt	10 5
Räumliche Abbildung	Fläche		Kartierung	25.05.2017	
Anzahl Abschnitte	1		Fläche / Länge [m²/m]	45701,2509	
			Breite (lineare Abb.) [m]		

Pflanzenartenliste

Gruppe / Pflanzenart	MS	M	W	Vs	St	PA	Ph	Sz	VS	V	G	cf	§	Rote Liste			
														HH	ND	SH	D
Anzahl Rote Liste Arten														1	3		
Anzahl Arten														43			

MS: Mengensystem; M: Mengenangabe, W: Bewertung der Art (FFH-Monitoring), Vs: Vegetationsschicht, St: Status, PA: Autor Phänologie; Ph: Phänologie, Sz: Soziabilität, VS: Vitalitätssystem; V: Vitalität, G: Geschlecht, cf: unsichere Bestimmung, §: Schutz nach BNatSchG, HH: Rote Liste Hamburg, Nds: Rote Liste Niedersachsen, SH: Rote Liste Schleswig-Holstein, D: Rote Liste Deutschland

Teilflächenbeschreibung

Teilflächentyp		Teilflächen-Nr.	2
Biotoptyp	Sonstiger Ufergehölzsaum (2000)	Biotoptyp	HUZ
- Zusatz	reich an Tot- oder Altholz (!)	- gesetzl. Grundl.	
FFH-LRT		FFH-LRT	
Beschreibung		Entw.potential LRT	
		Hauptfläche	
		Flächenanteil	10 %
		FFH-Unters.Fläche	Nein
		Saatgutfläche	Nein

Zeigerwerte der Pflanzenartenliste (Auswertung)

Standort	Belichtung	sonnig	7,6
Boden	Feuchte	mäßig feucht und wechselfeucht	6,2
	Stickstoff (N)	sehr stickstoffreich	7,7
	Reaktion	neutral	7,2
Vegetation	Mahdverträglichkeit	nicht völlig schnittunverträglich aber sehr schnittempfindlich	2
Zeigerwerte	Futterwert		
	Wechselfeuchteanzeiger		1
	Giftpflanzen		0
	Überschw.anzeiger		2

Pflanzenartenliste

Gruppe / Pflanzenart	MS	M	W	Vs	St	PA	Ph	Sz	VS	V	G	cf	§	Rote Liste			
														HH	ND	SH	D
Tracheobionta (Gefäßpflanzen)																	
Alnus glutinosa (Schwarz-Erle)	7	w															
Arctium lappa (Große Klette)	7	w															
Betula pendula (Hänge-Birke)	7	w															
Fagus sylvatica (Rotbuche)	7	w															
Heraclium mantegazzianum (Riesen-Bärenklau)	7	l															
Juglans regia (Echte Walnuss)	7	w													D		
Populus alba (Silber-Pappel)	7	w															
Salix alba (Silber-Weide)	7	w															
Salix caprea (Sal-Weide)	7	w															

Erhebungsbogen

B

Projekt	Biotopkartierung Hamburg		Interne Nr.	114735	
			DK5 DK5-GK	7232	7234
Handlungsbedarf	Nein		DK5 - Name	Billstedt	
Bearbeitung	MAW	Kopie	Ja	Biotop-Nr. alt	10 5
Räumliche Abbildung	Fläche			Kartierung	25.05.2017
Anzahl Abschnitte	1			Fläche / Länge [m²/m]	45701,2509
				Breite (lineare Abb.) [m]	

Pflanzenartenliste

Gruppe / Pflanzenart	MS	M	W	Vs	St	PA	Ph	Sz	VS	V	G	cf	§	Rote Liste			
														HH	ND	SH	D
Anzahl Rote Liste Arten														1			
Anzahl Arten														9			

MS: Mengensystem; M: Mengenangabe, W: Bewertung der Art (FFH-Monitoring), Vs: Vegetationsschicht, St: Status, PA: Autor Phänologie; Ph: Phänologie, Sz: Soziabilität, VS: Vitalitätssystem; V: Vitalität, G: Geschlecht, cf: unsichere Bestimmung, §: Schutz nach BNatSchG, HH: Rote Liste Hamburg, Nds: Rote Liste Niedersachsen, SH: Rote Liste Schleswig-Holstein, D: Rote Liste Deutschland

Teilflächenbeschreibung

Teilflächentyp		Teilflächen-Nr.	3
Biotoptyp	Submerse Vegetation (2000)	Biotoptyp	FVT
- Zusatz		- gesetzl. Grundl.	
FFH-LRT	kein Lebensraumtyp nach FFH-Richtlinie	FFH-LRT	kein LRT
Beschreibung	LRT-Ausprägung ist nur lokal; ober- und unterhalb entspricht der Biotop keinem LRT.	Entw.potential LRT	
		Hauptfläche	
		Flächenanteil	0 %
		FFH-Unters.Fläche	Nein
		Saatgutfläche	Nein

Weitere Angaben

Merkmal	Wert
Auswertung	
Maßnahmen	Uferverbau entfernen, bauliche Einrichtungen beseitigen - 2.6

Zeigerwerte der Pflanzenartenliste (Auswertung)

Standort	Belichtung	sonnig	7,9
Boden	Feuchte	flaches Gewässer	10,7
	Stickstoff (N)	mäßig stickstoffarm	5,4
	Reaktion	neutral	7
Vegetation	Mahdverträglichkeit		
Zeigerwerte	Futterwert		
	Wechselfeuchteanzeiger		0
	Giftpflanzen		0
	Überschw.anzeiger		0

Pflanzenartenliste

Gruppe / Pflanzenart	MS	M	W	Vs	St	PA	Ph	Sz	VS	V	G	cf	§	Rote Liste			
														HH	ND	SH	D
Tracheobionta (Gefäßpflanzen)																	
Callitriche spec. (Wasserstern)	7	l															
Lemna minor (Kleine Wasserlinse)	7	z															
Nuphar lutea (Gelbe Teichrose)	7	l											b				
Nymphaea alba (Weiße Seerose)	7	l											b	2			

Erhebungsbogen

B

Projekt	Biotopkartierung Hamburg	Interne Nr.	114735
		DK5 DK5-GK	7232 7234
Handlungsbedarf	Nein	DK5 - Name	Billstedt
Bearbeitung	MAW	Biotop-Nr. alt	10 5
Räumliche Abbildung	Fläche	Kartierung	25.05.2017
Anzahl Abschnitte	1	Fläche / Länge [m²/m]	45701,2509
		Breite (lineare Abb.) [m]	

Pflanzenartenliste

Gruppe / Pflanzenart	MS	M	W	Vs	St	PA	Ph	Sz	VS	V	G	cf	§	Rote Liste			
														HH	ND	SH	D
Anzahl Rote Liste Arten														1			
Anzahl Arten														4			

MS: Mengensystem; M: Mengenangabe, W: Bewertung der Art (FFH-Monitoring), Vs: Vegetationsschicht, St: Status, PA: Autor Phänologie; Ph: Phänologie, Sz: Soziabilität, VS: Vitalitätssystem; V: Vitalität, G: Geschlecht, cf: unsichere Bestimmung, §: Schutz nach BNatSchG, HH: Rote Liste Hamburg, Nds: Rote Liste Niedersachsen, SH: Rote Liste Schleswig-Holstein, D: Rote Liste Deutschland