

# Erhebungsbogen

**B**

<b>Projekt</b>	Biotopkartierung Hamburg	<b>Interne Nr.</b>	132658
		<b>DK5   DK5-GK</b>	<b>7230</b>
		<b>DK5 - Name</b>	Billbrook
<b>Handlungsbedarf</b>	Nein	<b>Biotop-Nr.   alt</b>	<b>362</b>
<b>Bearbeitung</b>	BRA	<b>Kartierung</b>	09.08.2018
<b>Räumliche Abbildung</b>	Fläche	<b>Fläche / Länge [m<sup>2</sup>/m]</b>	9434,1388
<b>Anzahl Abschnitte</b>	1	<b>Breite (lineare Abb.) [m]</b>	

<b>Gesetzlicher Schutz</b>	<b>§ 30 (2) 3.4 Trockenrasen</b>	<b>Schutz nur teilweise</b>	<b>Ja</b>
----------------------------	----------------------------------	-----------------------------	-----------

<b>Gesamtbewertung</b>	7	Besonders wertvoll
– <b>Alter</b>	6	Biotop mittleren Alters, 50 bis 100 Jahre
– <b>Belastungsgrad</b>	6	Flächenhaft geringe oder örtlich stärkere oder Vorbelastung mit deutlichem Einfluß
– <b>Ökolog. Funktion</b>	8	Wertbestimmender Bestandteil eines wertvollen Biotopkomplexes oder für den regionalen Biotopverbund.
– <b>Seltenheit</b>	7	Seltener Biotoptyp, mit seltenen oder bedrohten Pflges., gesättigtes Artenspektrum, einige RL-Arten

## Bestandsbeschreibung

Alte Brachfläche im Industriegebiet, seit langem ohne Nutzung, in jüngerer Zeit jedoch von Norden her durch die Neuansiedlung einer Logistikfläche in diesem Bereich von der Ausdehnung her reduziert. Das Gelände ist etwas uneben durch frühere Boden- oder Sandablagerungen, so dass Niveauunterschieden von etwa 1 m bis 1,50 m innerhalb der Fläche auftreten. Der Untergrund ist häufig recht sandig, mager und trocken, dennoch aufgrund der langen Vegetationsentwicklung hochbewachsen. Die krautige Vegetation wird häufig von Landreitgrasfluren und Goldrutenfluren mit Übergängen zu Brombeergebüsch bestimmt, aber auch zahlreichen Rosen, von denen viele gepflanzt wirken. Randlich breitet sich zudem Staudenknöterich aus und es ist eine intensive spontane Gebüsch- und Gehölzentwicklung v.a. aus Pappeln, etwas Birke vorhanden (der zuvor kartierte Pionierwald wurde mehrfach abgeräumt). Derzeit überwiegt der verfilzende, krautige Bewuchs, nur kleinräumig gibt es aufgrund der mageren Standortverhältnisse offene Sandflächen, die z.T. durch Trockenrasenarten gekennzeichnet sind. Insgesamt ist die Fläche jedoch nicht als Trockenrasen zu bezeichnen. Randlich gibt es deutliche Vermüllungen, entlang der Westkante verläuft ein Fußpfad durch die Fläche, im übrigen ist diese vermutlich wenig gestört. Der Aufwuchs ist aufgrund der Entwicklungszeiten prinzipiell ausgesprochen artenreich, örtlich auch blütenreich, durch die Bodenstrukturierung insgesamt sehr strukturreicher Bewuchs, häufig mit Wuchshöhen von 1 m bis 1,50 m, die Gehölze erreichen häufig Höhen um 4 bis 5 m. Häufig kommen Seifenkraut und Oregano in der Fläche vor, daneben treten vereinzelt floristische Besonderheiten wie beispielsweise die Gelbe Scabiose im Gebiet auf (der einzige in Hamburg bekannte Standort).

Auf einer kleinen Teilfläche von maximal 5 % besteht Schutz gemäß § 30 BNatSchG in Verbindung mit § 14 HmbBNatSchAG. Bedeutend ist auch eine auffällige Zahl seltener Arten.

## Vorkommen an Biotoptypen

1	TF	Typ	HF	F.Anteil
2	BTYP	Biotoptyp		- gesetzl. Grundl.
3	Zusatz	Zusatz zum Biotoptypen		
4	LRT	Lebensraumtyp		
1	1		Ja	95 %
2	AKT	Halbruderale Gras- und Staudenflur trockener Standorte (2018)		
1	2			5 %
2	TMZ	Sonstiger Trocken- oder Halbtrockenrasen (2018)		§ 30 (2) 3.4

## Räumliche Lage

<b>Lagebeschreibung</b>	Nördlich Pinkertweg, westlich Unterer Landweg	<b>Hochwert (Y)</b>	5930596
<b>Nachbarnutzung/en</b>	Gewerbe, Straße, Brache	<b>Naturraum</b>	Hamburger Hafen (Singularität) (673.02)
<b>Rechtswert (X)</b>	572799	<b>Gemarkung</b>	Billbrook (103)
<b>Bezirk</b>	Hamburg-Mitte		
<b>Stadtteil (OT-Nr.)</b>	Billbrook (131)		

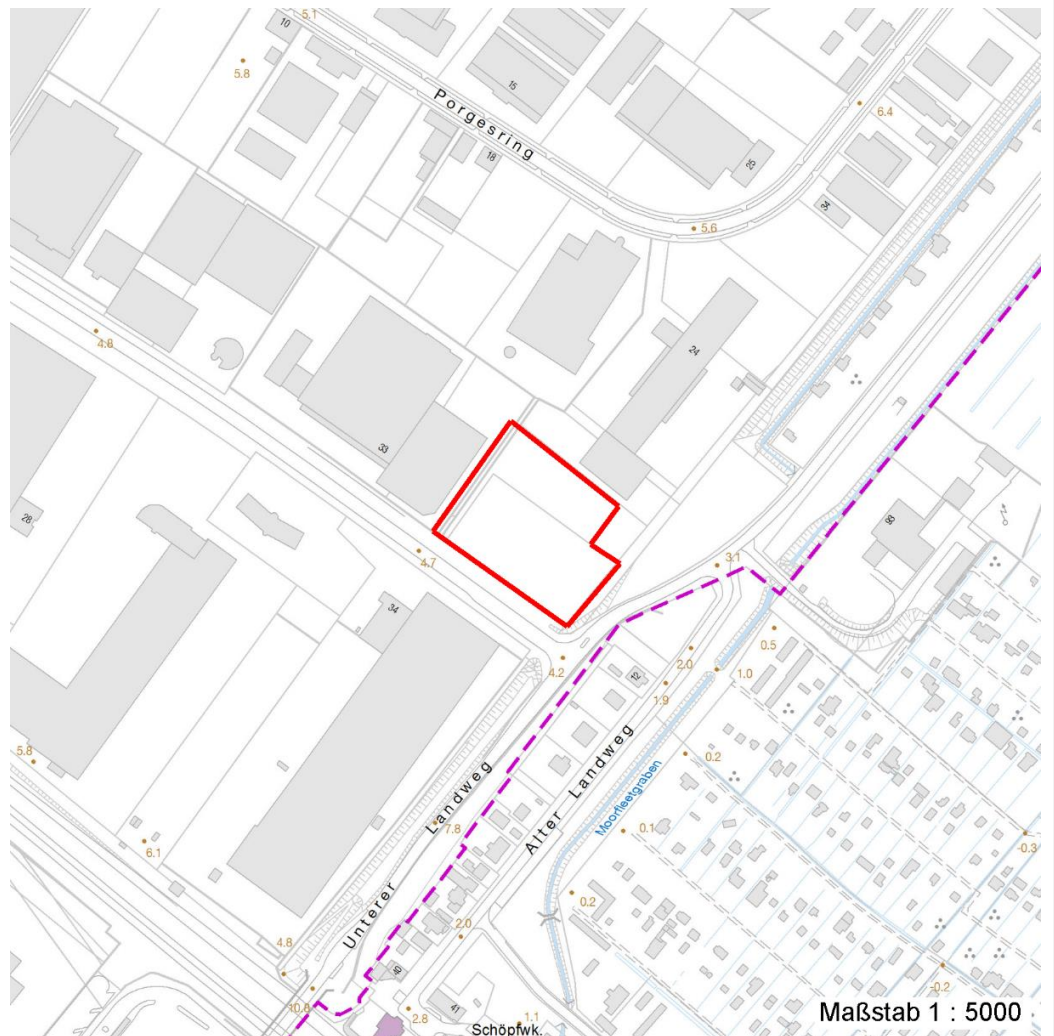
# Erhebungsbogen

**B**

<b>Projekt</b>	Biotopkartierung Hamburg	<b>Interne Nr.</b>	132658
		<b>DK5   DK5-GK</b>	<b>7230</b>
		<b>DK5 - Name</b>	Billbrook
<b>Handlungsbedarf</b>	Nein	<b>Biotop-Nr.   alt</b>	<b>362</b>
<b>Bearbeitung</b>	BRA	<b>Kartierung</b>	09.08.2018
<b>Räumliche Abbildung</b>	Fläche	<b>Fläche / Länge [m<sup>2</sup>/m]</b>	9434,1388
<b>Anzahl Abschnitte</b>	1	<b>Breite (lineare Abb.) [m]</b>	

## Räumliche Lage

<b>Digitaler Grünplan</b>	<b>Hafengesamtgebiet</b>	<b>Ramsargebiet</b>	<b>EG-Vogelschutzgeb.</b>
<b>Ausgleichsflächen</b>	<b>Biosphärenreservat</b>	<b>Nationalpark</b>	
<b>NSG / ND / LSG</b>			
<b>FFH-GEBIET</b>			
<b>Wasserschutzgebiet</b>			
<b>Karte</b>			



## Weitere Erhebungsbögen

Interne Nr.	Interne Nr. Zuordnung	DK5	Biotop-Nr.	Kartierung	Zuordnung	DK5 (GK)	Biotop-Nr. (alt)
132658	47026	7230	91	19.10.2009	<	7232	10091

Zuordnung: N = nachfolgende Kartierung, K = weitere Kartierungen (zeitlich vorher oder nachher)

## Foto

Interne Nr.	Index	Dateiname	Aufnahmerichtung
72557	0	7230_362_090818_1.JPG	
72558	0	7230_362_090818_2.JPG	

<b>Projekt</b>	Biotopkartierung Hamburg		<b>Interne Nr.</b>	132658
			<b>DK5   DK5-GK</b>	<b>7230</b>
			<b>DK5 - Name</b>	Billbrook
<b>Handlungsbedarf</b>	Nein		<b>Biotop-Nr.   alt</b>	<b>362</b>
<b>Bearbeitung</b>	BRA	<b>Kopie</b>	Nein	<b>Kartierung</b>
<b>Räumliche Abbildung</b>	Fläche			09.08.2018
<b>Anzahl Abschnitte</b>	1			<b>Fläche / Länge [m<sup>2</sup>/m]</b>
				9434,1388
				<b>Breite (lineare Abb.) [m]</b>

**Foto**

Interne Nr.	Index	Dateiname	Aufnahmerichtung
72559	0	7230_362_090818_3.JPG	
72560	0	7230_362_090818_7.JPG	
72561	0	7230_362_090818_5.JPG	
72562	0	7230_362_090818_6.JPG	
72563	0	7230_362_090818_4.JPG	

**Weitere Angaben**

Merkmal	Wert
<b>Auswertung</b>	
Gefährdung/ Einflüsse	Randliche Vermüllung, aber auch die Verbuschung stellt eine Gefährdung der Artenvielfalt und der Vorkommen seltener Arten, auch der Eignung als Insekten-Lebensraum dar. Es hat offenbar zeitweilig gärtnerische Einflüsse gegeben, bei denen nicht standortheimische Gehölze im Gebiet hinterlassen wurden.
Wertgesichtspunkte	Alter, gut entwickelter Biotop (Ausgesprochen artenreich (die Artenvielfalt ist aufgrund der Trockenheit nicht vollständig erfassbar, die Fläche ist vermutlich noch weit artenreicher). Große Kontinuität der naturnahen Entwicklung (über die Fläche wurde bereits in den neunziger Jahren des vergangenen Jahrhunderts ein Beitrag in den Berichten des botanischen Vereins veröffentlicht). Wertvoller Bestandteil im Biotopverbund.) Bedeutung für den Biotopverbund Blütenreich Gut entwickelte, biototypische Vegetation Bedeutung für das Naturerleben Artenreich Naturnahes Element in beeinträchtigter Umgebung Pflanzenarten in geographischer Grenzlage Strukturvielfalt Vorkommen seltener Pflanzen
zoologisch bedeutsame Strukturen	Ökologisch positive Entwicklungstendenz Offene trockene Sandflächen Blütenreiche Fluren Hochwüchsige Gras- und Krautfluren Kaninchenbauten Naturnahe Gehölze
Bedeutung für Tiergruppe	Blütenbesuchende Insekten Insekten, allgemein Hautflügler Tagfalter Kleinsäuger Laufkäfer Spinnen Vögel
Maßnahmen	Erdhöhlenbauende Insekten 1.11 - Beseitigung von Müll / Gartenabfällen 1.1 - Sukzession ungestört ablaufen lassen 1.8 - Beseitigung von Zierpflanzen 1.5 - Zahl der Wege reduzieren

# Erhebungsbogen

**B**

<b>Projekt</b>	Biotopkartierung Hamburg	<b>Interne Nr.</b>	132658
<b>Handlungsbedarf</b>	Nein	<b>DK5   DK5-GK</b>	<b>7230</b>
<b>Bearbeitung</b>	BRA	<b>DK5 - Name</b>	Billbrook
<b>Räumliche Abbildung</b>	Fläche	<b>Biotop-Nr.   alt</b>	<b>362</b>
<b>Anzahl Abschnitte</b>	1	<b>Kartierung</b>	09.08.2018
		<b>Fläche / Länge [m<sup>2</sup>/m]</b>	9434,1388
		<b>Breite (lineare Abb.) [m]</b>	

## Weitere Angaben

Merkmal	Wert
	Die Fläche sollte als Trittssteinbiotop innerhalb stark degradierter Gewerbeflächen dringend erhalten werden. Zu diesem Zweck sollte gelegentlich eine Mahd mit Abtransport des Mähgutes erfolgen, um die vollständige Verbuschung zu verhindern. Entfernung der nicht heimischen Rosen aus dem Gebiet. 1.4 - Erhalt des Biotops in der gegenwärtigen Ausprägung

## Foto

**Fotodatei** 7230\_362\_090818\_1.JPG  
**Bildbeschreibung**  
**Aufnahmerichtung**



**Fotodatei** 7230\_362\_090818\_2.JPG  
**Bildbeschreibung**  
**Aufnahmerichtung**



## Foto

**Fotodatei** 7230\_362\_090818\_3.JPG  
**Bildbeschreibung**  
**Aufnahmerichtung**



**Fotodatei** 7230\_362\_090818\_4.JPG  
**Bildbeschreibung**  
**Aufnahmerichtung**



<b>Projekt</b>	Biotopkartierung Hamburg		<b>Interne Nr.</b>	132658
			<b>DK5   DK5-GK</b>	<b>7230</b>
			<b>DK5 - Name</b>	Billbrook
<b>Handlungsbedarf</b>	Nein		<b>Biotop-Nr.   alt</b>	<b>362</b>
<b>Bearbeitung</b>	BRA	<b>Kopie</b>	Nein	<b>Kartierung</b>
<b>Räumliche Abbildung</b>	Fläche			09.08.2018
<b>Anzahl Abschnitte</b>	1			<b>Fläche / Länge [m<sup>2</sup>/m]</b>
				9434,1388
				<b>Breite (lineare Abb.) [m]</b>

**Teilflächenbeschreibung**

<b>Teilflächentyp</b>		<b>Teilflächen-Nr.</b>	1
<b>Biotoptyp</b>	Halbruderale Gras- und Staudenflur trockener Standorte (2018)	<b>Biotoptyp</b>	AKT
<b>- Zusatz</b>		<b>- gesetzl. Grundl.</b>	
<b>FFH-LRT</b>		<b>FFH-LRT</b>	
<b>Beschreibung</b>		<b>Entw.potential LRT</b>	
		<b>Hauptfläche</b>	Ja
		<b>Flächenanteil</b>	95 %
		<b>FFH-Unters.Fläche</b>	Nein
		<b>Saatgutfläche</b>	Nein

**Weitere Angaben**

Merkmal	Wert
<b>Boden</b>	
Feuchte	5 - frisch und mäßig frisch
Reaktion	7 - neutral
Stickstoffgehalt	5 - mäßig stickstoffarm
<b>Standort, Relief</b>	
Belichtung	7 - halbsonnig
<b>Veg. - Zeigerwerte</b>	
Anz. Wechselfeuchtezeiger	6
Anz. Überschwemmungsz.	2
Anz. Magerkeitszeiger (N < 4)	17
Anteil Magerkeitszeiger (N < 4)	18 %
<b>Veg. - Soziologie</b>	
BfN Schlüssel	40 - Trifolio-Geranietea sanguinei (Staudensäure an Gehölzen) 17.0.02 - Sisymbrietales (Kurzlebige Ruderalges.) 16 - Secalinetea (Getreideunkrautfluren) 33 - Festuco-Brometea (Kalk-Magerrasen) 19 - Artemisieteal (Ausdauernde Stickstoff-Krautfluren) 30 - Molinio-Arrhenatheretea (Grünland-Ges.) 32 - Sedo-Scleranthetea (Lockere Sand- und Felsrasen)

**Zeigerwerte der Pflanzenartenliste (Auswertung)**

<b>Standort</b>	<b>Belichtung</b>	halbsonnig	7,4
<b>Boden</b>	<b>Feuchte</b>	frisch und mäßig frisch	4,7
	<b>Stickstoff (N)</b>	mäßig stickstoffarm	4,9
	<b>Reaktion</b>	neutral	6,6
<b>Vegetation</b>	<b>Mahdverträglichkeit</b>	schnittempfindlich bis mäßig schnittverträglich	3,9
<b>Zeigerwerte</b>	<b>Futterwert</b>	geringwertiges Futter	2,8
	<b>Wechselfeuchteanzeiger</b>		6
	<b>Giftpflanzen</b>		3
	<b>Überschw.anzeiger</b>		2

# Erhebungsbogen

**B**

<b>Projekt</b>	Biotopkartierung Hamburg		<b>Interne Nr.</b>	132658
			<b>DK5   DK5-GK</b>	<b>7230</b>
			<b>DK5 - Name</b>	Billbrook
<b>Handlungsbedarf</b>	Nein		<b>Biotop-Nr.   alt</b>	<b>362</b>
<b>Bearbeitung</b>	BRA	<b>Kopie</b>	<b>Kartierung</b>	09.08.2018
<b>Räumliche Abbildung</b>	Fläche	Nein	<b>Fläche / Länge [m<sup>2</sup>/m]</b>	9434,1388
<b>Anzahl Abschnitte</b>	1		<b>Breite (lineare Abb.) [m]</b>	

## Pflanzenartenliste

Gruppe / Pflanzenart	MS	M	W	Vs	St	PA	Ph	Sz	VS	V	G	cf	§	Rote Liste			
														HH	ND	SH	D
<b>Tracheobionta (Gefäßpflanzen)</b>																	
Acer campestre (Feld-Ahorn)	7	w		-	-						-						
Agrostis stolonifera (Ausläufer-Straußgras)	7	w		-	-						-						
Anthemis tinctoria (Färber-Hundskamille)	7	w		-	-						-				1		
Arenaria serpyllifolia (Quendelblättriges Sandkraut)	7	w		-	-						-						
Arrhenatherum elatius (Glatthafer)	7	w		-	-						-						
Artemisia campestris (Feld-Beifuß)	7	w		-	-						-		3		3		
Artemisia vulgaris (Gewöhnlicher Beifuß)	7	w		-	-						-						
Berteroa incana (Graukresse)	7	w		-	-						-						
Betula pendula (Hänge-Birke)	7	z		-	-						-						
Bromus inermis (Wehrlose Trespe)	7	w		-	-						-						
Calamagrostis epigejos (Land-Reitgras)	7	h		-	-						-						
Carex arenaria (Sand-Segge)	7	z		-	-						-		3		V		
Cerastium holosteoides (Gewöhnliches Hornkraut)	7	w		-	-						-						
Chaenomeles japonica (Japanische Scheinquitte)	7	w		-	-						-						
Cirsium arvense (Acker-Kratzdistel)	7	w		-	-						-						
Convolvulus arvensis (Acker-Winde)	7	w		-	-						-						
Cornus sanguinea (Roter Hartriegel)	7	w		-	-						-						
Crataegus monogyna (Eingrifflicher Weißdorn)	7	z		-	-						-						
Cytisus scoparius (Besenginster)	7	w		-	-						-						
Dactylis glomerata (Wiesen-Knäuelgras)	7	z		-	-						-						
Daucus carota (Wilde Möhre)	7	z		-	-						-						
Digitaria ischaemum (Kahle Fingerhirse)	7	w		-	-						-			V			
Echinops bannaticus (Banater Kugeldistel)	7	w		-	-						-						
Erigeron canadensis (Kanadisches Berufkraut)	7	w		-	-						-						
Fallopia japonica (Japanischer Staudenknöterich)	7	z		-	-						-						
Festuca brevipila (Rauhblättriger Schwingel)	7	w		-	-						-				G		
Festuca ovina (Schaf-Schwingel)	7	w		-	-						-		V		V V		
Festuca rubra (Rot-Schwingel)	7	z		-	-						-						
Galium verum (Echtes Labkraut)	7	w		-	-						-		3				
Helianthus tuberosus (Topinambur)	7	w		-	-						-						
Humulus lupulus (Hopfen)	7	w		-	-						-						
Hypericum perforatum (Echtes Johanniskraut)	7	w		-	-						-						
Juglans regia (Echte Walnuss)	7	w		-	-						-				D		
Lactuca serriola (Kompaß-Lattich)	7	w		-	-						-						
Lathyrus silvestris (Wilde Platterbse)	7	w		-	-						-		3				
Melilotus albus (Weißer Steinklee)	7	w		-	-						-						
Melilotus officinalis (Echter Steinklee)	7	w		-	-						-						
Oenothera biennis (Gewöhnliche Nachtkerze)	7	z		-	-						-						
Origanum vulgare (Gewöhnlicher Dost)	7	z		-	-						-				2		
Plantago major major (Großer Wegerich)	7	w		-	-						-						
Polygonum aviculare (Vogel-Knöterich)	7	w		-	-						-						
Populus alba (Silber-Pappel)	7	w		-	-						-						
Populus balsamifera (Balsam Pappel)	7	z		-	-						-						
Populus tremula (Zitter-Pappel)	7	z		-	-						-						
Prunus domestica (Kultur-Pflaume)	7	w		-	-						-						

<b>Projekt</b>	Biotopkartierung Hamburg	<b>Interne Nr.</b>	132658
		<b>DK5   DK5-GK</b>	<b>7230</b>
<b>Handlungsbedarf</b>	Nein	<b>DK5 - Name</b>	Billbrook
<b>Bearbeitung</b>	BRA	<b>Biotop-Nr.   alt</b>	<b>362</b>
<b>Räumliche Abbildung</b>	Fläche	<b>Kartierung</b>	09.08.2018
<b>Anzahl Abschnitte</b>	1	<b>Fläche / Länge [m<sup>2</sup>/m]</b>	9434,1388
		<b>Breite (lineare Abb.) [m]</b>	

## Pflanzenartenliste

Gruppe / Pflanzenart	MS	M	W	Vs	St	PA	Ph	Sz	VS	V	G	cf	§	Rote Liste				
														HH	ND	SH	D	
Quercus robur (Stiel-Eiche)	7	w		-	-						-							
Robinia pseudoacacia (Robinie)	7	w		-	-						-							
Rosa canina (Hunds-Rose)	7	w		-	-						-							
Rosa corymbifera (Busch-Rose)	7	w		-	-						-					D		
Rosa glauca (Rotblättrige Rose)	7	w		-	-						-							3
Rosa rubiginosa (Wein-Rose)	7	w		-	-						-					G		
Rosa spec. (Rose)	7	w		-	-						-							
Rosa spinosissima (Bibernell-Rose)	7	z		-	-						-						1	3
Rosa virginiana (Virginische Rose)	7	w		-	-						-							
Rubus armeniacus (Armenische Brombeere)	7	z		-	-						-							
Rubus idaeus (Himbeere)	7	w		-	-						-							
Rumex acetosa (Großer Sauerampfer)	7	w		-	-						-							
Salix caprea (Sal-Weide)	7	w		-	-						-							
Sanguisorba minor balearica (Weichstacheliger Wiesenknopf)	7	w		-	-						-							
Saponaria officinalis (Echtes Seifenkraut)	7	h		-	-						-							
Scabiosa ochroleuca (Gelbe Skabiose)	7	w		-	-						-							3
Senecio inaequidens (Schmalblättriges Greiskraut)	7	w		-	-						-							
Senecio jacobaea (Jakobs-Greiskraut)	7	w		-	-						-							
Senecio viscosus (Klebriges Greiskraut)	7	w		-	-						-							
Solidago canadensis (Kanadische Goldrute)	7	w		-	-						-							
Solidago gigantea (Riesen-Goldrute)	7	z		-	-						-							
Spiraea x billardii (Weiden-Spierstrauch)	7	w		-	-						-							
Tanacetum vulgare (Rainfarn)	7	z		-	-						-							
Trifolium arvense (Hasen-Klee)	7	w		-	-						-							
Trifolium repens (Weiß-Klee)	7	w		-	-						-							
Verbascum phlomoides (Windblumen-Königskerze)	7	w		-	-						-							
Verbascum thapsus (Kleinblütige Königskerze)	7	w		-	-						-							
Veronica maritima (Langblättriger Ehrenpreis)	7	w		-	-						-			b	1	3	2	V
Vicia cracca (Vogel-Wicke)	7	w		-	-						-							
Vicia hirsuta (Rauhhaarige Wicke)	7	w		-	-						-							
Vicia tetrasperma (Viersamige Wicke)	7	w		-	-						-							
<b>Anzahl Rote Liste Arten</b>														<b>9</b>	<b>1</b>	<b>9</b>	<b>5</b>	
<b>Anzahl Arten</b>														<b>76</b>				

MS: Mengensystem; M: Mengenangabe, W: Bewertung der Art (FFH-Monitoring), Vs: Vegetationsschicht, St: Status, PA: Autor Phänologie; Ph: Phänologie, Sz: Soziabilität, VS: Vitalitätssystem; V: Vitalität, G: Geschlecht, cf: unsichere Bestimmung, §: Schutz nach BNatSchG, HH: Rote Liste Hamburg, Nds: Rote Liste Niedersachsen, SH: Rote Liste Schleswig-Holstein, D: Rote Liste Deutschland

# Erhebungsbogen

**B**

<b>Projekt</b>	Biotopkartierung Hamburg	<b>Interne Nr.</b>	132658
		<b>DK5   DK5-GK</b>	<b>7230</b>
		<b>DK5 - Name</b>	Billbrook
<b>Handlungsbedarf</b>	Nein	<b>Biotop-Nr.   alt</b>	<b>362</b>
<b>Bearbeitung</b>	BRA	<b>Kartierung</b>	09.08.2018
<b>Räumliche Abbildung</b>	Fläche	<b>Fläche / Länge [m<sup>2</sup>/m]</b>	9434,1388
<b>Anzahl Abschnitte</b>	1	<b>Breite (lineare Abb.) [m]</b>	

## Teilflächenbeschreibung

<b>Teilflächentyp</b>		<b>Teilflächen-Nr.</b>	2
<b>Biotoptyp</b>	Sonstiger Trocken- oder Halbtrockenrasen (2018)	<b>Biotoptyp</b>	TMZ
- Zusatz		- gesetzl. Grundl.	§ 30 (2) 3.4
<b>FFH-LRT</b>		<b>FFH-LRT</b>	
<b>Beschreibung</b>		<b>Entw.potential LRT</b>	
		<b>Hauptfläche</b>	
		<b>Flächenanteil</b>	5 %
		<b>FFH-Unters.Fläche</b>	Nein
		<b>Saatgutfläche</b>	Nein