

Erhebungsbogen

B

Projekt	Biotopkartierung Hamburg	Interne Nr.	132648
		DK5 DK5-GK	7230
		DK5 - Name	Billbrook
Handlungsbedarf	Nein	Biotop-Nr. alt	354
Bearbeitung	BRA	Kartierung	05.08.2018
Räumliche Abbildung	Fläche	Fläche / Länge [m²/m]	1920,684
Anzahl Abschnitte	1	Breite (lineare Abb.) [m]	

Gesetzlicher Schutz § 30 (2) 1.2 Natürliche oder naturnahe stehende Gewässer **Schutz nur teilweise** **Nein**

Gesamtbewertung	6	Wertvoll
– Alter	4	Biotop mittleren Alters, 10 bis 20 Jahre
– Belastungsgrad	7	Flächenhaft geringe oder Vorbelastung mit schwachem Einfluß
– Ökolog. Funktion	8	Wertbestimmender Bestandteil eines wertvollen Biotopkomplexes oder für den regionalen Biotopverbund.
– Seltenheit	6	Seltener Biotoptyp, ohne seltene oder bedrohte Pflges., ungesättigtes Artenspektrum, reliktsiche RL-Arten

Bestandsbeschreibung

Rand- und Grenzgraben des Kiesabbaugewässers, mit Wasserführung ca. 0,5 m unter dem benachbarten Gelände, mit einer etwa 3 bis knapp 4 m breiten Wasserfläche, um 0,5 m tief, mit Verlandungstendenzen. Stark durchwachsen von einem großen Bestand aus Nuttalls Wasserpest, an der Oberfläche örtlich mit größeren Beständen von Froschbiß und sich entwickelnden Röhrichtbeständen mit höheren Anteilen von Aufrechtem Igelkolben. Die Uferpartien selber sind mäßig steil geneigt, nur auf schmalem Saum gewässertypisch bewachsen und gehen im oberen Teil schnell in Grünlandvegetation bzw. halbruderale Gras- und Staudenfluren der benachbarten Flächen über. Das Wasser ist klar, es gibt offenbar einen etwas größeren Bestand von Grünfröschen.

Vorkommen an Biotoptypen

1	TF	Typ	HF	F.Anteil
2	BTYP	Biotoptyp	- gesetzl. Grundl.	
3	Zusatz	Zusatz zum Biotoptypen		
4	LRT	Lebensraumtyp		
1	1		Ja	100 %
2	FGM	Graben mittlerer Nährstoffgehalte mit Stillgewässercharakter (2018)		(§ 30 (2) 1.2)

Räumliche Lage

Lagebeschreibung	Südwestliches Ufer des südlichen Baggersees am unteren Landweg		
Nachbarnutzung/en	Grünland, Halbruderale Gras- und Staudenfluren, Kleingärten		
Rechtswert (X)	573294	Hochwert (Y)	5930289
Bezirk	Bergedorf	Naturraum	Vier- und Marschlande (673.10)
Stadtteil (OT-Nr.)	Billwerder (611)	Gemarkung	Billwerder (604)
Digitaler Grünplan	<input checked="" type="checkbox"/> Hafengesamtgebiet	<input type="checkbox"/> Ramsargebiet	<input type="checkbox"/> EG-Vogelschutzgeb.
Ausgleichsflächen	<input type="checkbox"/> Biosphärenreservat	<input type="checkbox"/> Nationalpark	<input type="checkbox"/>
NSG / ND / LSG			
FFH-GEBIET			
Wasserschutzgebiet			

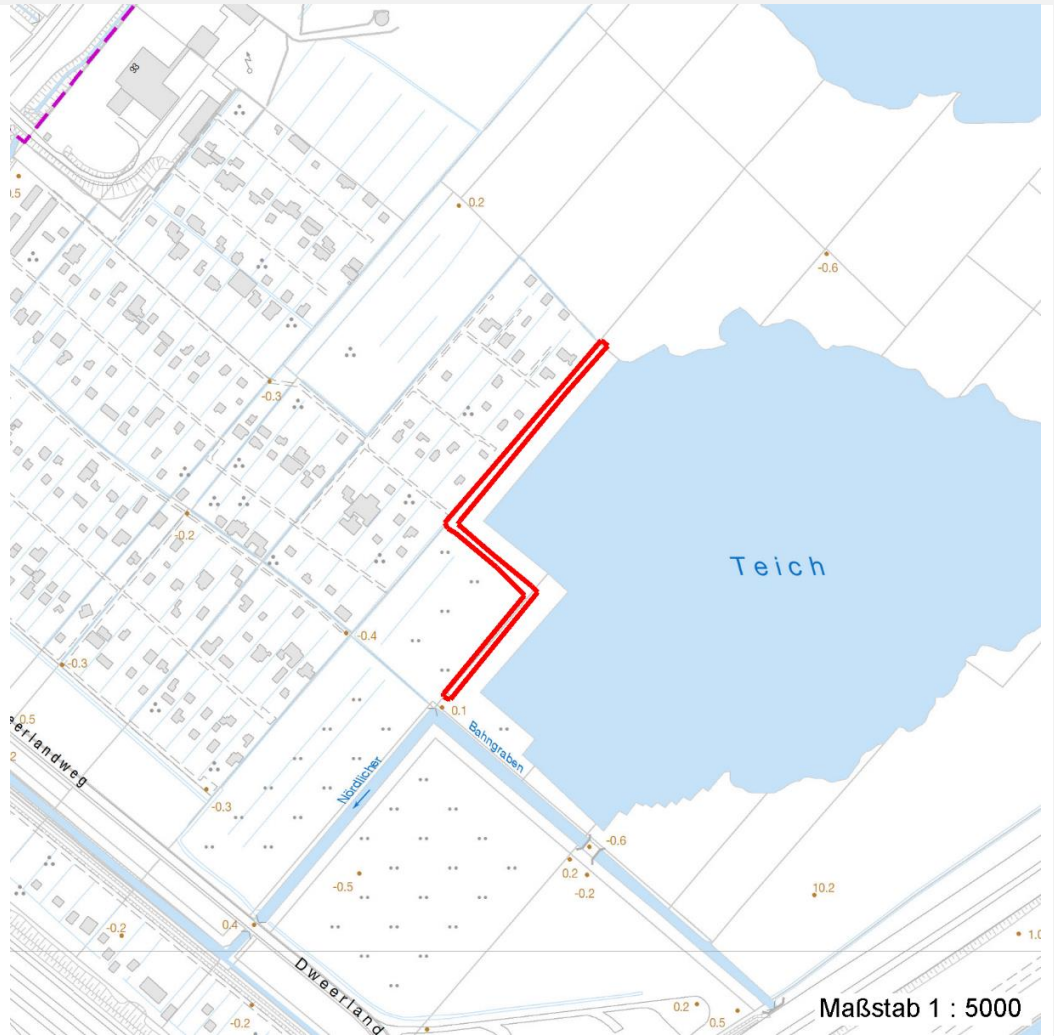
Erhebungsbogen

B

Projekt	Biotopkartierung Hamburg		Interne Nr.	132648
			DK5 DK5-GK	7230
			DK5 - Name	Billbrook
Handlungsbedarf	Nein		Biotop-Nr. alt	354
Bearbeitung	BRA	Kopie	Nein	Kartierung
Räumliche Abbildung	Fläche			05.08.2018
Anzahl Abschnitte	1			Fläche / Länge [m²/m]
				1920,684
				Breite (lineare Abb.) [m]

Räumliche Lage

Karte



Weitere Erhebungsbögen

Interne Nr.	Interne Nr. Zuordnung	DK5	Biotop-Nr.	Kartierung	Zuordnung	DK5 (GK)	Biotop-Nr. (alt)
132648	46964	7230	114	19.10.2009	<	7232	10118

Zuordnung: N = nachfolgende Kartierung, K = weitere Kartierungen (zeitlich vorher oder nachher)

Foto

Interne Nr.	Index	Dateiname	Aufnahmerichtung
72525	0	7230_354_050818_3.JPG	
72526	0	7230_354_050818_4.JPG	
72527	0	7230_354_050818_2.JPG	
72528	0	7230_354_050818_1.JPG	

Erhebungsbogen

B

Projekt	Biotopkartierung Hamburg		Interne Nr.	132648
			DK5 DK5-GK	7230
Handlungsbedarf	Nein		DK5 - Name	Billbrook
Bearbeitung	BRA	Kopie	Biotop-Nr. alt	354
Räumliche Abbildung	Fläche	Nein	Kartierung	05.08.2018
Anzahl Abschnitte	1		Fläche / Länge [m²/m]	1920,684
			Breite (lineare Abb.) [m]	

Weitere Angaben

Merkmal	Wert
Auswertung	
Gefährdung/ Einflüsse	All mähliche Verlandung, der Graben dient eigentlich dem Schutz des Baggersees vor Störungen auf dieser Seite, mittlerweile sind aber wieder vier Brücken über den Graben gelegt worden und es findet eine Privat-, Strand- und Badenutzung der Uferpartien des angrenzenden Gewässers statt.
Wertgesichtspunkte	Dauerhafte Wasserführung, günstige Wasserqualität, bedeutendes Laichgewässer für Amphibien.
Maßnahmen	Die Brücken entfernen, die angrenzenden Gartennutzer anzeigen.

Foto

Fotodatei 7230_354_050818_3.JPG
Bildbeschreibung
Aufnahmerichtung



Fotodatei 7230_354_050818_4.JPG
Bildbeschreibung
Aufnahmerichtung



Foto

Fotodatei 7230_354_050818_1.JPG
Bildbeschreibung
Aufnahmerichtung



Fotodatei 7230_354_050818_2.JPG
Bildbeschreibung
Aufnahmerichtung



Erhebungsbogen

B

Projekt	Biotopkartierung Hamburg	Interne Nr.	132648
		DK5 DK5-GK	7230
		DK5 - Name	Billbrook
Handlungsbedarf	Nein	Biotop-Nr. alt	354
Bearbeitung	BRA	Kartierung	05.08.2018
Räumliche Abbildung	Fläche	Fläche / Länge [m²/m]	1920,684
Anzahl Abschnitte	1	Breite (lineare Abb.) [m]	

Teilflächenbeschreibung

Teilflächentyp		Teilflächen-Nr.	1
Biotoptyp	Graben mittlerer Nährstoffgehalte mit Stillgewässercharakter (2018)	Biotoptyp	FGM
- Zusatz		- gesetzl. Grundl.	(§ 30 (2) 1.2)
FFH-LRT		FFH-LRT	
Beschreibung		Entw.potential LRT	
		Hauptfläche	Ja
		Flächenanteil	100 %
		FFH-Unters.Fläche	Nein
		Saatgutfläche	Nein

Weitere Angaben

Merkmal	Wert
Boden	
Feuchte	10 - zeitweise wasserüberstaut
Reaktion	6 - schwach sauer
Stickstoffgehalt	6 - mäßig stickstoffarm bis stickstoffreich
Standort, Relief	
Belichtung	7 - halbsonnig
Veg. - Zeigerwerte	
Anz. Wechselfeuchtezeiger	4
Anz. Überschwemmungsz.	7
Anz. Magerkeitszeiger (N < 4)	0
Anteil Magerkeitszeiger (N < 4)	0 %
Veg. - Soziologie	
BfN Schlüssel	18.0.01 - Bidentetalia (Zweizahn-Schlammuferges.) 24.0.01 - Potamogetonetalia pectinati (Festwurzelnnde Wasserpflanzen-Ges.) 27.0.01 - Phragmitetalia (Röhrichte und Großseggenrieder) 30.0.01.03 - Filipendulion (Mädesüß-Uferfluren)

Zeigerwerte der Pflanzenartenliste (Auswertung)

Standort	Belichtung	halbsonnig	7,1
Boden	Feuchte	zeitweise wasserüberstaut	10
	Stickstoff (N)	mäßig stickstoffarm bis stickstoffreich	6
	Reaktion	schwach sauer	6,2
Vegetation	Mahdverträglichkeit	mäßig schnittverträglich (erster Schnitt nicht vor 1. Juli)	4,6
Zeigerwerte	Futterwert	fast wertloses Futter	1,3
	Wechselfeuchteanzeiger		4
	Giftpflanzen		3
	Überschw.anzeiger		7

Pflanzenartenliste

Gruppe / Pflanzenart	MS	M	W	Vs	St	PA	Ph	Sz	VS	V	G	cf	§	Rote Liste			
														HH	ND	SH	D
Tracheobionta (Gefäßpflanzen)																	

Erhebungsbogen

B

Projekt	Biotopkartierung Hamburg		Interne Nr.	132648
			DK5 DK5-GK	7230
Handlungsbedarf	Nein		DK5 - Name	Billbrook
Bearbeitung	BRA	Kopie	Nein	Biotop-Nr. alt
Räumliche Abbildung	Fläche			354
Anzahl Abschnitte	1			Kartierung
				05.08.2018
				Fläche / Länge [m²/m]
				1920,684
				Breite (lineare Abb.) [m]

Pflanzenartenliste

Gruppe / Pflanzenart	MS	M	W	Vs	St	PA	Ph	Sz	VS	V	G	cf	§	Rote Liste				
														HH	ND	SH	D	
Alisma plantago-aquatica (Gewöhnlicher Froschlöffel)	7	w		-	-						-							
Bidens cernua (Nickender Zweizahn)	7	w		-	-						-							
Bidens frondosa (Schwarzfrüchtiger Zweizahn)	7	w		-	-						-							
Butomus umbellatus (Schwanenblume)	7	w		-	-						-						3	
Callitriche palustris agg. (Artengruppe Sumpf-Wasserstern)	7	z		-	-						-						3	
Calystegia sepium (Zaun-Winde)	7	w		-	-						-							
Carex acuta (Schlank-Segge)	7	h		-	-						-							V
Carex pseudocyperus (Scheinzyper-Segge)	7	z		-	-						-							
Dactylis glomerata (Wiesen-Knäuelgras)	7	w		-	-						-							
Eloдея nuttallii (Nuttalls Wasserpest)	7	d		-	-						-							
Epilobium hirsutum (Zottiges Weidenröschen)	7	w		-	-						-							
Equisetum fluviatile (Teich-Schachtelhalm)	7	w		-	-						-							
Hydrocharis morsus-ranae (Froschbiß)	7	z		-	-						-						V	V V
Juncus effusus (Flutter-Binse)	7	z		-	-						-							
Linaria vulgaris (Gewöhnliches Leinkraut)	7	w		-	-						-							
Lotus pedunculatus (Sumpf-Hornklee)	7	w		-	-						-							V
Lycopus europaeus (Gewöhnlicher Wolfstrapp)	7	w		-	-						-							
Lysimachia vulgaris (Gewöhnlicher Gilbweiderich)	7	w		-	-						-							
Myosotis scorpioides (Sumpf-Vergissmeinnicht)	7	w		-	-						-							V
Nymphaea alba (Weiße Seerose)	7	w		-	-						-			b		2		
Persicaria amphibia (Wasser-Knöterich)	7	w		-	-						-							
Phalaris arundinacea (Rohr-Glanzgras)	7	w		-	-						-							
Potamogeton berchtoldii (Berchtolds Laichkraut)	7	w		-	-						-					2		V
Potamogeton natans (Schwimmendes Laichkraut)	7	w		-	-						-							
Prunus avium (Vogel-Kirsche)	7	w		-	-						-							
Rubus armeniacus (Armenische Brombeere)	7	z		-	-						-							
Rumex hydrolapathum (Fluss-Ampfer)	7	w		-	-						-							
Sagittaria sagittifolia (Gewöhnliches Pfeilkraut)	7	w		-	-						-							
Scutellaria galericulata (Sumpf-Helmkraut)	7	w		-	-						-							
Sparganium emersum (Einfacher Igelkolben)	7	z		-	-						-							
Vicia cracca (Vogel-Wicke)	7	w		-	-						-							
Anzahl Rote Liste Arten														3	2	4	2	
Anzahl Arten														31				

MS: Mengensystem; M: Mengenangabe, W: Bewertung der Art (FFH-Monitoring), Vs: Vegetationsschicht, St: Status, PA: Autor Phänologie; Ph: Phänologie, Sz: Sozibilitätät, VS: Vitalitätssystem; V: Vitalität, G: Geschlecht, cf: unsichere Bestimmung, §: Schutz nach BNatSchG, HH: Rote Liste Hamburg, Nds: Rote Liste Niedersachsen, SH: Rote Liste Schleswig-Holstein, D: Rote Liste Deutschland

Erhebungsbogen

B

Projekt	Biotopkartierung Hamburg	Interne Nr.	132648
		DK5 DK5-GK	7230
		DK5 - Name	Billbrook
Handlungsbedarf	Nein	Biotop-Nr. alt	354
Bearbeitung	BRA	Kartierung	05.08.2018
Räumliche Abbildung	Fläche	Fläche / Länge [m²/m]	1920,684
Anzahl Abschnitte	1	Breite (lineare Abb.) [m]	

Tierartenliste

	Rote Liste					FFH				
	B	A	SchG	HH	ND	SH	D	II	IV	V
	1	B ArtSchG								
	2	Anzahl					Anzahltyp			
	3	Anzahl geschätzt					Geschlecht			
	4	Methode					Verhalten			
	5	Nachweis								
Vögel										
Saxicola torquata (Schwarzkehlchen)	1	b					V			
	2									
	3	>= 1								
	4									