

# Erhebungsbogen

**B**

<b>Projekt</b>	Biotopkartierung Hamburg	<b>Interne Nr.</b>	132617
		<b>DK5   DK5-GK</b>	<b>7230</b>
		<b>DK5 - Name</b>	Billbrook
<b>Handlungsbedarf</b>	Nein	<b>Biotop-Nr.   alt</b>	<b>323</b>
<b>Bearbeitung</b>	BRA	<b>Kartierung</b>	01.08.2018
<b>Räumliche Abbildung</b>	Fläche	<b>Fläche / Länge [m<sup>2</sup>/m]</b>	45248,1518
<b>Anzahl Abschnitte</b>	2	<b>Breite (lineare Abb.) [m]</b>	

**Gesetzlicher Schutz** **Schutz nur teilweise** **Nein**

<b>Gesamtbewertung</b>	7	Besonders wertvoll
– <b>Alter</b>	6	Biotop mittleren Alters, 50 bis 100 Jahre
– <b>Belastungsgrad</b>	6	Flächenhaft geringe oder örtlich stärkere oder Vorbelastung mit deutlichem Einfluß
– <b>Ökolog. Funktion</b>	8	Wertbestimmender Bestandteil eines wertvollen Biotopkomplexes oder für den regionalen Biotopverbund.
– <b>Seltenheit</b>	5	Seltener Biotoptyp, floristisch stark verarmt, ohne seltener Pflges. od. verbr. artenreicher Biotoptyp

## Bestandsbeschreibung

Spülfeld mit z.T. über 5 m Höhe gegenüber dem ursprünglichen Marschenniveau. Auf der Westseite mit Regelprofilböschungen und am Fuß der Fläche einem derzeit trockenliegendem und wenig gewässertypisch bewachsenem Graben. Innerhalb der Fläche gibt es Niveauunterschiede von 2-3 m. Der Bereich ist ursprünglich mit einem Bestand aus Hybrid-Pappeln bepflanzt worden, die derzeit 25 m Wuchshöhe und Stammdicken von knapp 1 m erreichen. Darunter wächst spontan ein Bestand aus Silberweiden, verschiedenen Ahornarten und Traubenkirsche, bodennah vereinzelt Brombeergebüsch und Holundergebüsch. Der Boden wird über große Flächen von einer halbruderalen Halbschattenflur aus Springkraut und Brennessel bedeckt, die zusammen mit dem Ruderalgebüsch recht nährstoffreicher Standortverhältnisse anzeigen. Der Bestand ist sehr wenig gestört und durch Bestandesabfälle der beteiligten Gehölze, die nicht weggeräumt werden bzw. z.T. innerhalb der Flächen nach Durchforstungs- oder Pflegemaßnahmen deponiert wurden, sehr totholzreich. Der Bereich ist für den öffentlichen Zugang gesperrt und gehört zu einer in Teilen vermutlich belasteten Deponie. Der Boden unter den Pflanzen wirkt teilweise etwas unbelebt, sandig bis lehmig, mitunter mit Bauschuttbeimengungen. Durch die Staudenfluren, Jungwuchs der Gehölze, Brombeergebüsch und Totholzanteile ist das Gehölz verhältnismäßig unzugänglich und naturnah ausgeprägt. Im Südosten geht der Bestand in einen größeren, gepfanzten Bestand aus Graupappeln über, die auch hier extrem totholzreich sind. Der Bestand bricht allmählich zusammen, der Waldboden ist relativ gut belichtet und sehr totholzreich, dadurch strukturreich und auch reich an Naturverjüngung. Der Waldboden ist z.T. sehr offen und unbelebt und sandig.

## Vorkommen an Biototypen

1	TF	Typ	HF	F.Anteil
2	BTYP	Biototyp		- gesetzl. Grundl.
3	Zusatz	Zusatz zum Biototypen		
4	LRT	Lebensraumtyp		
1	1		Ja	100 %
2	WXP	Pappelforst (2018)		
3	!	reich an Tot- oder Altholz (!)		

## Räumliche Lage

<b>Lagebeschreibung</b>	Östlich der Bille, südlich der Bergedorfer Straße, gesperrtes Deponiegelände		
<b>Nachbarnutzung/en</b>	Hauptgraben, weitere Brachflächen		
<b>Rechtswert (X)</b>	573901	<b>Hochwert (Y)</b>	5931465
<b>Bezirk</b>	Hamburg-Mitte	<b>Naturraum</b>	Boberger Randmoorgebiet (673.11)
<b>Stadtteil (OT-Nr.)</b>	Billstedt (130)	<b>Gemarkung</b>	Kirchsteinbek (112)
<b>Digitaler Grünplan</b>	<input type="checkbox"/> <b>Hafengesamtgebiet</b>	<input type="checkbox"/> <b>Ramsargebiet</b>	<input type="checkbox"/> <b>EG-Vogelschutzgeb.</b>
<b>Ausgleichsflächen</b>	<input type="checkbox"/> <b>Biosphärenreservat</b>	<input type="checkbox"/> <b>Nationalpark</b>	<input type="checkbox"/>
<b>NSG / ND / LSG</b>	LSG Öjendorf-Billstedter Geest [ HH-2016 / Anteil: 100% ]		
<b>FFH-GEBIET</b>			
<b>Wasserschutzgebiet</b>			

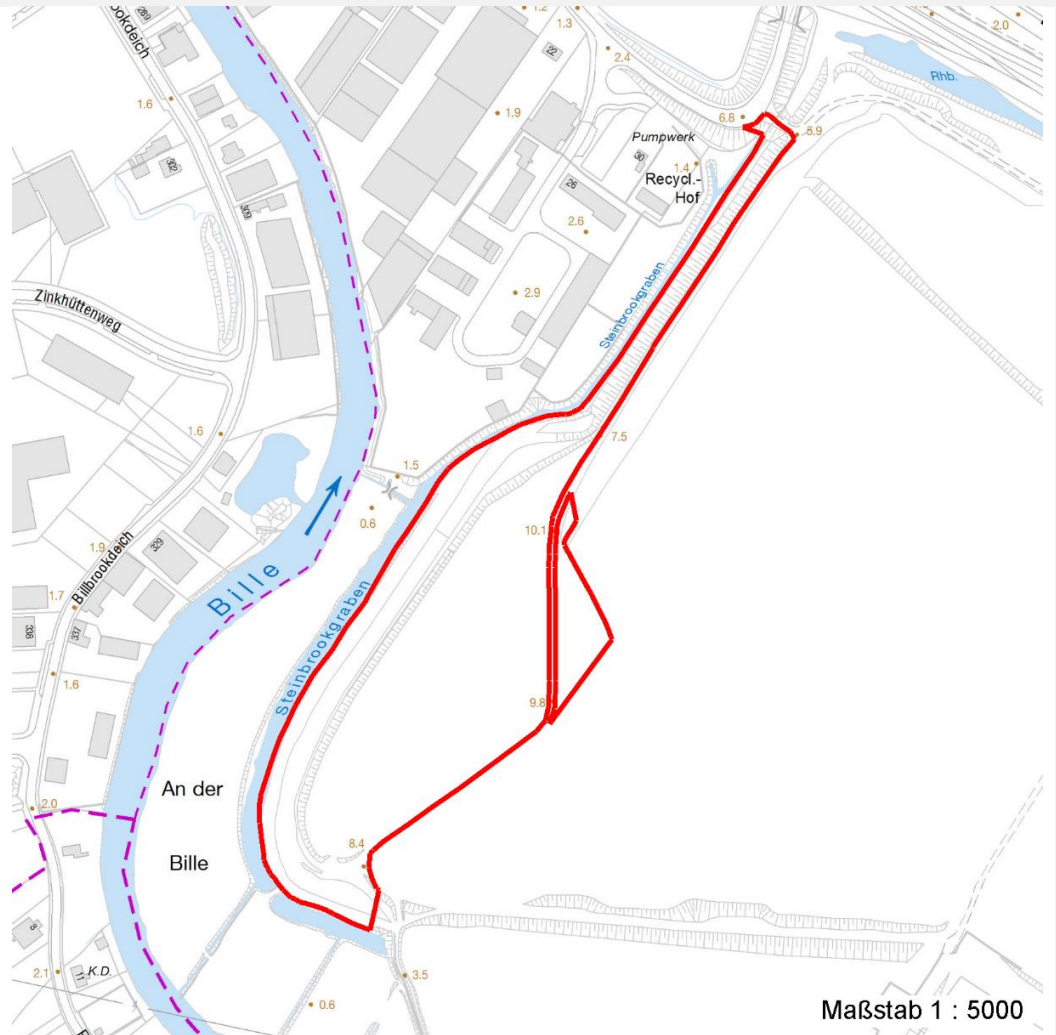
# Erhebungsbogen

**B**

<b>Projekt</b>	Biotopkartierung Hamburg	<b>Interne Nr.</b>	132617
		<b>DK5   DK5-GK</b>	<b>7230</b>
		<b>DK5 - Name</b>	Billbrook
<b>Handlungsbedarf</b>	Nein	<b>Biotop-Nr.   alt</b>	<b>323</b>
<b>Bearbeitung</b>	BRA	<b>Kartierung</b>	01.08.2018
<b>Räumliche Abbildung</b>	Fläche	<b>Fläche / Länge [m<sup>2</sup>/m]</b>	45248,1518
<b>Anzahl Abschnitte</b>	2	<b>Breite (lineare Abb.) [m]</b>	

## Räumliche Lage

### Karte



## Weitere Erhebungsbögen

Interne Nr.	Interne Nr. Zuordnung	DK5	Biotop-Nr.	Kartierung	Zuordnung	DK5 (GK)	Biotop-Nr. (alt)
132617	46974	7230	125	17.06.2008	/	7432	21
132617	52959	7430	13	17.06.2008	/	7432	19
132617	53080	7430	89	24.06.2008	/	7432	10010

Zuordnung: N = nachfolgende Kartierung, K = weitere Kartierungen (zeitlich vorher oder nachher)

## Foto

Interne Nr.	Index	Dateiname	Aufnahmerichtung
72410	0	7230_323_010818_1.JPG	
72411	0	7230_323_010818_2.JPG	
72412	0	7230_323_010818_5.JPG	
72413	0	7230_323_010818_4.JPG	
72414	0	7230_323_010818_3.JPG	

# Erhebungsbogen

**B**

<b>Projekt</b>	Biotopkartierung Hamburg	<b>Interne Nr.</b>	132617
		<b>DK5   DK5-GK</b>	<b>7230</b>
<b>Handlungsbedarf</b>	Nein	<b>DK5 - Name</b>	Billbrook
<b>Bearbeitung</b>	BRA	<b>Biotop-Nr.   alt</b>	<b>323</b>
<b>Räumliche Abbildung</b>	Fläche	<b>Kartierung</b>	01.08.2018
<b>Anzahl Abschnitte</b>	2	<b>Fläche / Länge [m<sup>2</sup>/m]</b>	45248,1518
		<b>Breite (lineare Abb.) [m]</b>	

## Weitere Angaben

Merkmal	Wert
<b>Auswertung</b>	
Gefährdung/ Einflüsse	Erhöhter Anteil von nicht heimischen Arten wie Hybrid-Pappeln oder Grauerlen aufgrund einer früheren Bepflanzung, vermutlich belasteter Standort.
Wertgesichtspunkte	Sehr strukturreich, unzugänglich, naturnah entwickelt, totholzreich, als Lebensraum für zahlreiche Tiere vermutlich von großer Bedeutung, sehr naturnah entwickelt.
zoologisch bedeutsame Strukturen	Dichte Gehölzstruktur Alte Bäume mit Höhlen Hochwüchsige Gras- und Krautfluren Große Einzelbäume Holzhaufen Spontane Vegetation jeder Form Totholz Wald
Bedeutung für Tiergruppe	Naturnahe Gehölze Waldvögel Kleinsäuger Insekten, allgemein Großsäuger
Maßnahmen	9.5 - Totholz im Wald belassen Die Flächen sollten in der gegenwärtigen Form erhalten bleiben, auch die Umzäunung sollte erhalten werden, so dass der ungestörte, ökologisch hochwertige Zustand auch langfristig erhalten werden kann. Es sind keine Eingriffe oder Pflegemaßnahmen notwendig. der Biotop hat wichtige Ausgleichsfunktion im städtischen Zusammenhang. 9.1 - Naturwald entwickeln, Nutzung aufgeben 1.7 - Zutritt verbieten / verhindern 1.1 - Sukzession ungestört ablaufen lassen 9.4 - Alt- und Biotopbäume erhalten

# Erhebungsbogen

**B**

<b>Projekt</b>	Biotopkartierung Hamburg		<b>Interne Nr.</b>	132617
			<b>DK5   DK5-GK</b>	<b>7230</b>
			<b>DK5 - Name</b>	Billbrook
<b>Handlungsbedarf</b>	Nein		<b>Biotop-Nr.   alt</b>	<b>323</b>
<b>Bearbeitung</b>	BRA	<b>Kopie</b>	Nein	<b>Kartierung</b>
<b>Räumliche Abbildung</b>	Fläche			01.08.2018
<b>Anzahl Abschnitte</b>	2			<b>Fläche / Länge [m<sup>2</sup>/m]</b>
				45248,1518
				<b>Breite (lineare Abb.) [m]</b>

## Foto

**Fotodatei** 7230\_323\_010818\_1.JPG  
**Bildbeschreibung**  
**Aufnahmerichtung**

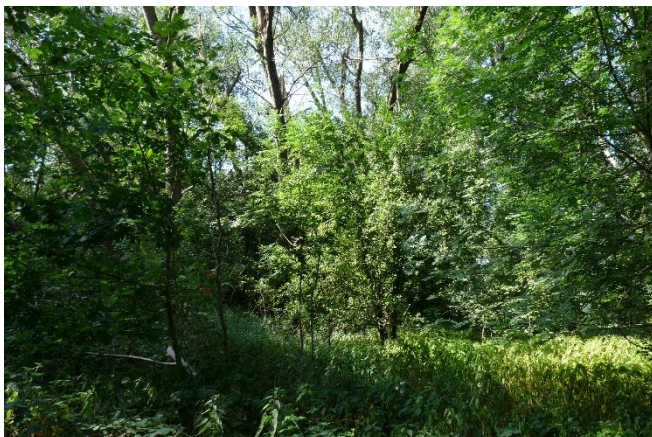


**Fotodatei** 7230\_323\_010818\_2.JPG  
**Bildbeschreibung**  
**Aufnahmerichtung**

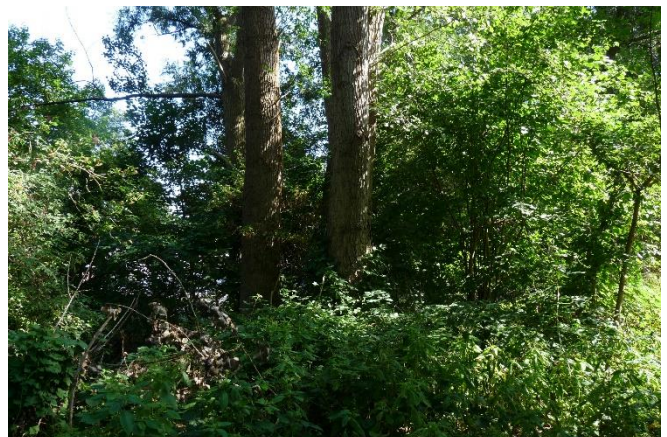


## Foto

**Fotodatei** 7230\_323\_010818\_3.JPG  
**Bildbeschreibung**  
**Aufnahmerichtung**



**Fotodatei** 7230\_323\_010818\_4.JPG  
**Bildbeschreibung**  
**Aufnahmerichtung**



## Teilflächenbeschreibung

**Teilflächentyp**  
**Biotoptyp** Pappelforst (2018)  
 - Zusatz reich an Tot- oder Altholz (!)  
**FFH-LRT**  
**Beschreibung**

**Teilflächen-Nr.** 1  
**Biotoptyp** WXP  
 - gesetzl. Grundl.  
**FFH-LRT**  
**Entw.potential LRT**  
**Hauptfläche** Ja  
**Flächenanteil** 100 %  
**FFH-Unters.Fläche** Nein  
**Saatgutfläche** Nein

# Erhebungsbogen

**B**

<b>Projekt</b>	Biotopkartierung Hamburg		<b>Interne Nr.</b>	132617
			<b>DK5   DK5-GK</b>	<b>7230</b>
			<b>DK5 - Name</b>	Billbrook
<b>Handlungsbedarf</b>	Nein		<b>Biotop-Nr.   alt</b>	<b>323</b>
<b>Bearbeitung</b>	BRA	<b>Kopie</b>	Nein	<b>Kartierung</b>
<b>Räumliche Abbildung</b>	Fläche			01.08.2018
<b>Anzahl Abschnitte</b>	2			<b>Fläche / Länge [m<sup>2</sup>/m]</b>
				45248,1518
				<b>Breite (lineare Abb.) [m]</b>

## Weitere Angaben

Merkmal	Wert
<b>Boden</b>	
Feuchte	6 - mäßig feucht und wechselfeucht
Reaktion	7 - neutral
Stickstoffgehalt	7 - stickstoffreich
<b>Standort, Relief</b>	
Belichtung	6 - halbsonnig bis halbschattig
Zusätze - Btyp	! - Tot- oder Altholz
<b>Veg. - Zeigerwerte</b>	
Anz. Wechselfeuchtezeiger	5
Anz. Überschwemmungsz.	8
Anz. Magerkeitszeiger (N < 4)	1
Anteil Magerkeitszeiger (N < 4)	0 %
<b>Veg. - Soziologie</b>	
BfN Schlüssel	19 - Artemisietaea (Ausdauernde Stickstoff-Krautfluren) 48.0.04 - Fagetalia sylvaticae (Edellaub-Mischwälder und verwandte Ges.)

## Zeigerwerte der Pflanzenartenliste (Auswertung)

<b>Standort</b>	<b>Belichtung</b>	halbsonnig bis halbschattig	5,6
<b>Boden</b>	<b>Feuchte</b>	mäßig feucht und wechselfeucht	6,1
	<b>Stickstoff (N)</b>	stickstoffreich	7,2
	<b>Reaktion</b>	neutral	6,9
<b>Vegetation</b>	<b>Mahdverträglichkeit</b>	schnittempfindlich bis mäßig schnittverträglich	4,3
<b>Zeigerwerte</b>	<b>Futterwert</b>	geringwertiges Futter	2,9
	<b>Wechselfeuchteanzeiger</b>		5
	<b>Giftpflanzen</b>		2
	<b>Überschw.anzeiger</b>		8

## Pflanzenartenliste

Gruppe / Pflanzenart	MS	M	W	Vs	St	PA	Ph	Sz	VS	V	G	cf	§	Rote Liste			
														HH	ND	SH	D
<b>Tracheobionta (Gefäßpflanzen)</b>																	
Acer campestre (Feld-Ahorn)	7	w		-	-						-						
Acer platanoides (Spitz-Ahorn)	7	w		-	-						-						
Acer pseudoplatanus (Berg-Ahorn)	7	z		-	-						-						
Acer pseudoplatanus (Berg-Ahorn)	7	z		K1	-						-						
Aegopodium podagraria (Giersch)	7	z		-	-						-						
Alliaria petiolata (Knoblauchsrauke)	7	z		-	-						-						
Alnus incana (Grau-Erle)	7	z		-	-						-						
Anthriscus sylvestris (Wiesen-Kerbel)	7	w		-	-						-						
Artemisia vulgaris (Gewöhnlicher Beifuß)	7	w		-	-						-						
Atriplex prostrata (Spieß-Melde)	7	w		-	-						-			D			
Bryonia dioica (Rotbeerige Zaunrübe)	7	w		-	-						-						
Calamagrostis epigejos (Land-Reitgras)	7	w		-	-						-						
Chaerophyllum temulum (Hecken-Kälberkropf)	7	w		-	-						-						
Clematis vitalba (Gewöhnliche Waldrebe)	7	w		-	-						-						

<b>Projekt</b>	Biotopkartierung Hamburg		<b>Interne Nr.</b>	132617
			<b>DK5   DK5-GK</b>	<b>7230</b>
			<b>DK5 - Name</b>	Billbrook
<b>Handlungsbedarf</b>	Nein		<b>Biotop-Nr.   alt</b>	<b>323</b>
<b>Bearbeitung</b>	BRA	<b>Kopie</b>	Nein	<b>Kartierung</b>
<b>Räumliche Abbildung</b>	Fläche			01.08.2018
<b>Anzahl Abschnitte</b>	2			<b>Fläche / Länge [m<sup>2</sup>/m]</b>
				45248,1518
				<b>Breite (lineare Abb.) [m]</b>

**Pflanzenartenliste**

Gruppe / Pflanzenart	MS	M	W	Vs	St	PA	Ph	Sz	VS	V	G	cf	§	Rote Liste			
														HH	ND	SH	D
Corylus avellana (Haselnuss)	7	w		-	-						-						
Dactylis glomerata (Wiesen-Knäuelgras)	7	z		-	-						-						
Dryopteris filix-mas (Gewöhnlicher Wurmfarne)	7	z		-	-						-						
Echinochloa crus-galli (Gewöhnliche Hühnerhirse)	7	w		-	-						-						
Elymus repens (Gewöhnliche Quecke)	7	z		-	-						-						
Epilobium ciliatum (Drüsiges Weidenröschen)	7	w		-	-						-						
Epilobium parviflorum (Kleinblütiges Weidenröschen)	7	w		-	-						-				V		
Epipactis helleborine (Breitblättrige Sumpfwurze)	7	w		-	-						-			b			
Fallopia japonica (Japanischer Staudenknöterich)	7	w		-	-						-						
Fraxinus excelsior (Gewöhnliche Esche)	7	z		-	-						-						
Galeobdolon argentatum (Garten Goldnessel)	7	z		-	-						-						
Galeopsis tetrahit (Gewöhnlicher Hohlzahn)	7	w		-	-						-						
Galium aparine (Kletten-Labkraut)	7	z		-	-						-						
Geum urbanum (Echte Nelkenwurze)	7	w		-	-						-						
Glechoma hederacea (Gundermann)	7	w		-	-						-						
Humulus lupulus (Hopfen)	7	w		-	-						-						
Impatiens parviflora (Kleinblütiges Springkraut)	7	z		-	-						-						
Iris pseudacorus (Gelbe Schwertlilie)	7	w		-	-						-			b			
Juglans regia (Echte Walnuss)	7	w		-	-						-						D
Lapsana communis (Rainkohl)	7	w		-	-						-						
Lolium perenne (Ausdauerndes Weidelgras)	7	w		-	-						-						
Persicaria maculosa (Floh-Knöterich)	7	w		-	-						-						
Phragmites australis (Schilf)	7	w		-	-						-						
Poa palustris (Sumpf-Rispengras)	7	w		-	-						-						
Poa trivialis (Gewöhnliches Rispengras)	7	z		-	-						-						
Polygonum aviculare (Vogel-Knöterich)	7	w		-	-						-						
Populus alba (Silber-Pappel)	7	w		-	-						-						
Populus x canadensis (Hybrid-Pappel)	7	h		-	-						-						
Populus x canescens (Grau-Pappel)	7	z		-	-						-						
Prunus padus (Echte Traubenkirsche)	7	z		-	-						-						
Prunus serotina (Späte Traubenkirsche)	7	w		-	-						-						
Quercus robur (Stiel-Eiche)	7	w		-	-						-						
Rubus armeniacus (Armenische Brombeere)	7	w		-	-						-						
Rubus caesius (Kratzbeere)	7	z		-	-						-						
Rubus fruticosus agg. (Artengruppe Echte Brombeere)	7	w		-	-						-						
Rubus laciniatus (Schlitzblättrige Brombeere)	7	w		-	-						-						
Salix alba (Silber-Weide)	7	z		-	-						-						
Salix cinerea (Grau-Weide)	7	w		-	-						-						
Salix x smithiana (Kübler-Weide)	7	w		-	-						-						D
Sambucus nigra (Schwarzer Holunder)	7	w		-	-						-						
Scrophularia nodosa (Knotige Braunwurze)	7	w		-	-						-						
Sisymbrium officinale (Weg-Rauke)	7	w		-	-						-						
Sorbus aucuparia (Eberesche)	7	w		-	-						-						
Tilia cordata (Winter-Linde)	7	w		-	-						-						
Ulmus minor (Feld-Ulme)	7	w		-	-						-				3	3	
Urtica dioica (Große Brennessel)	7	h		-	-						-						

# Erhebungsbogen

**B**

<b>Projekt</b>	Biotopkartierung Hamburg	<b>Interne Nr.</b>	132617
		<b>DK5   DK5-GK</b>	<b>7230</b>
<b>Handlungsbedarf</b>	Nein	<b>DK5 - Name</b>	Billbrook
<b>Bearbeitung</b>	BRA	<b>Biotop-Nr.   alt</b>	<b>323</b>
<b>Räumliche Abbildung</b>	Fläche	<b>Kartierung</b>	01.08.2018
<b>Anzahl Abschnitte</b>	2	<b>Fläche / Länge [m<sup>2</sup>/m]</b>	45248,1518
		<b>Breite (lineare Abb.) [m]</b>	

## Pflanzenartenliste

Gruppe / Pflanzenart	MS	M	W	Vs	St	PA	Ph	Sz	VS	V	G	cf	§	Rote Liste			
														HH	ND	SH	D
<b>Anzahl Rote Liste Arten</b>														2	1	1	2
<b>Anzahl Arten</b>														59			

MS: Mengensystem; M: Mengenangabe, W: Bewertung der Art (FFH-Monitoring), Vs: Vegetationsschicht, St: Status, PA: Autor Phänologie; Ph: Phänologie, Sz: Soziabilität, VS: Vitalitätssystem; V: Vitalität, G: Geschlecht, cf: unsichere Bestimmung, §: Schutz nach BNatSchG, HH: Rote Liste Hamburg, Nds: Rote Liste Niedersachsen, SH: Rote Liste Schleswig-Holstein, D: Rote Liste Deutschland

## Tierartenliste

		Rote Liste				FFH					
		B	A	S	G	HH	ND	SH	D		
1	<b>B</b>	<b>A</b>	<b>S</b>	<b>G</b>	<b>HH</b>	<b>ND</b>	<b>SH</b>	<b>D</b>	<b>II</b>	<b>IV</b>	<b>V</b>
2	<b>Anzahl</b>								<b>Anzahltyp</b>		
3	<b>Anzahl geschätzt</b>								<b>Geschlecht</b>		
4	<b>Methode</b>								<b>Verhalten</b>		
5	<b>Nachweis</b>										
<b>Vögel</b>											
	Sylvia communis (Dorngrasmücke)	1	b								
		2									
		3	2-3								
		4									