

Erhebungsbogen

B

Projekt	Biotopkartierung Hamburg		Interne Nr.	118990
			DK5 DK5-GK	7230
			DK5 - Name	Billbrook
Handlungsbedarf	Nein		Biotop-Nr. alt	184
Bearbeitung	BRA	Kopie	Nein	Kartierung
Räumliche Abbildung	Fläche			14.05.2017
Anzahl Abschnitte	1			Fläche / Länge [m²/m]
				10997,3934
				Breite (lineare Abb.) [m]

Gesetzlicher Schutz	§ 30 (2) 2.5 Binsen- und seggenreiche Nasswiesen	Schutz nur teilweise	Ja
----------------------------	---	-----------------------------	-----------

Gesamtbewertung	6	Wertvoll
– Alter	6	Biotop mittleren Alters, 50 bis 100 Jahre
– Belastungsgrad	6	Flächenhaft geringe oder örtlich stärkere oder Vorbelastung mit deutlichem Einfluß
– Ökolog. Funktion	6	Hohe Bedeutung in einem Biotopkomplex, für den lokalen Biotopverbund oder als Puffer
– Seltenheit	6	Seltener Biotoptyp, ohne seltene oder bedrohte Pflges., ungesättigtes Artenspektrum, reliktsische RL-Arten

Bestandsbeschreibung

Seit rund 10 Jahren als Mähwiese extensiv genutzte Grünlandfläche, im Rahmen von Ausgleichsmaßnahmen ohne Düngung und mit dauerhafter Mähwiesennutzung. Durchzogen von einem schmalen Grüppensystem (Teilfläche 2). Die Grüppen führen nach zahlreichen Niederschlägen der vergangenen Tage oberflächennah Wasser. Sie haben gewöhnlich eine nur um 30 bis 40 cm breite und tiefe Wasserfläche. Daran anschließend aber jederseits bis über 2 m Breite seicht ansteigende Randflächen, in denen Seggen und Röhricharten sowie Flutrasenarten dominieren. Hier ist gegenwärtig auch ein größerer Aspekt von Kriechendem Hahnenfuß, Scharfem Hahnenfuß und Wiesenschaumkraut zu beobachten. In Teilbereichen treten die Gräben weit über die Ufer. Das Grünland selbst (Teilfläche 1) ist durch die dauerhafte Mähwiesennutzung offenbar deutlich ausgehagert, schwachwüchsig mit nur 20 bis 30 cm Wuchshöhe. Teils wandern die Seggen von den Gräben her in das Grünland ein, im übrigen dominiert aber mesophile Vegetation aus Süßgräsern, die vermutlich auch auf die ehemals intensive Nutzung zurückgehen. So sind hohe Anteile von Honiggras, Weidelgras und Gewöhnlichem Rispengras vorhanden. Als Magerkeitszeiger beginnen sich Ruchgras und Rotschwingel auszubreiten. Die Vegetation der Grünlandflächen ist bisher nur mäßig artenreich und noch von der ehemaligen intensiveren Nutzung geprägt. Im Bereich der Gräben ist z.T. aber eine bereits artenreichere, feuchtwiesentypischere Vegetationsentwicklung erkennbar.

Die Randbereiche der Gräben fallen bereits unter Schutz nach § 30 BNatSchG in Verbindung mit § 14 HmbBNatSchAG.

Vorkommen an Biotoptypen

1	TF	Typ	HF	F.Anteil
2	BTYP	Biotoptyp		- gesetzl. Grundl.
3	Zusatz	Zusatz zum Biotoptypen		
4	LRT	Lebensraumtyp		
1	1		Ja	75 %
2	GMZ	Sonstiges mesophiles Grünland (2000)		
1	2			5 %
2	FGM	Graben mittlerer Nährstoffgehalte mit Stillgewässercharakter (2000)		
1	3			20 %
2	GNA	Seggen-, binsen- und/oder hochstaudenreiche Nasswiese magerer, basenarmer Standorte (2000)		

Räumliche Lage

Lagebeschreibung	im Osten des untersuchten Gebietes			
Nachbarnutzung/en	Grünland, Gräben, Brachflächen, Gewerbe im Süden			
Rechtswert (X)	573956	Hochwert (Y)	5930448	
Bezirk	Bergedorf	Naturraum	Vier- und Marschlande (673.10)	
Stadtteil (OT-Nr.)	Billwerder (611)	Gemarkung	Billwerder (604)	
Digitaler Grünplan	<input type="checkbox"/> Hafengesamtgebiet	<input type="checkbox"/> Ramsargebiet	<input type="checkbox"/> EG-Vogelschutzgeb.	<input type="checkbox"/>
Ausgleichsflächen	<input type="checkbox"/> Biosphärenreservat	<input type="checkbox"/> Nationalpark	<input type="checkbox"/>	<input type="checkbox"/>
NSG / ND / LSG				

Erhebungsbogen

B

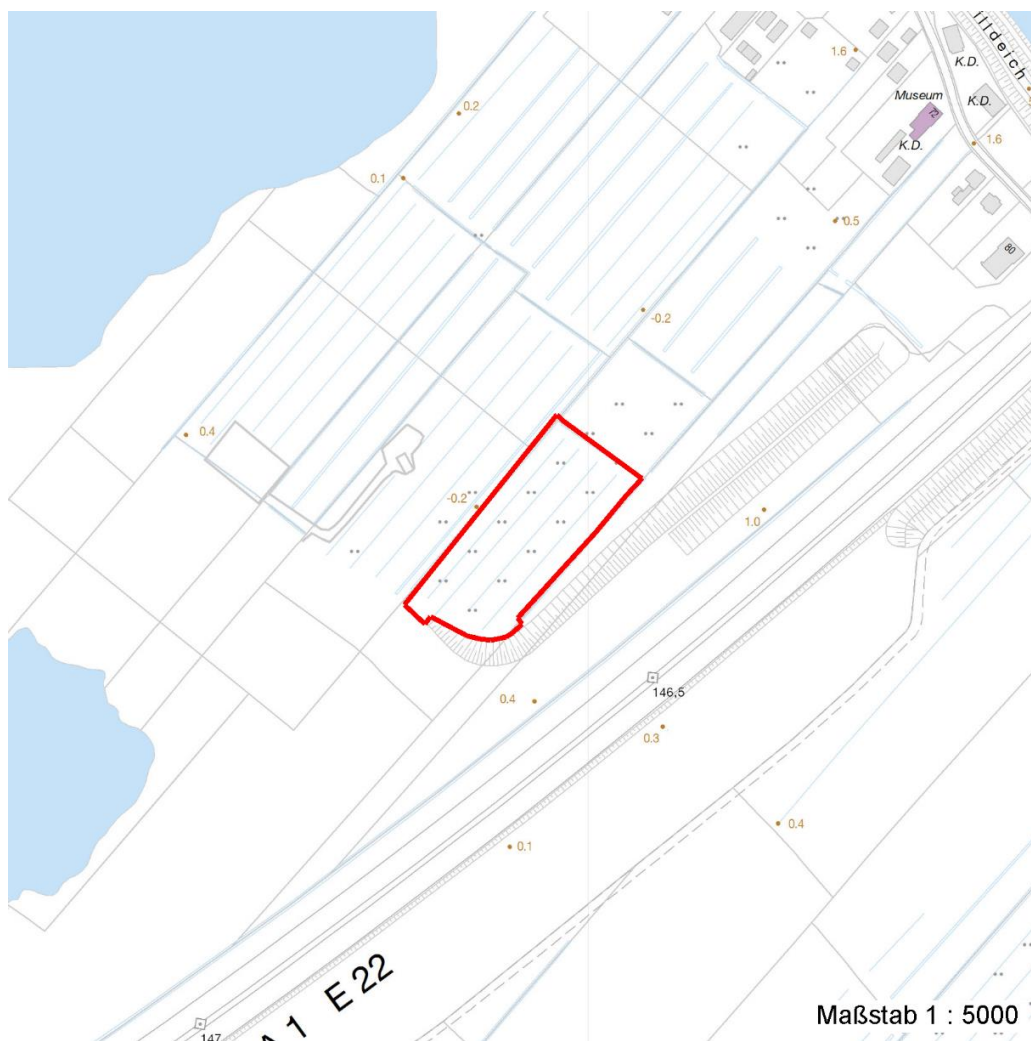
Projekt	Biotopkartierung Hamburg	Interne Nr.	118990
		DK5 DK5-GK	7230
Handlungsbedarf	Nein	DK5 - Name	Billbrook
Bearbeitung	BRA	Biotop-Nr. alt	184
Räumliche Abbildung	Fläche	Kartierung	14.05.2017
Anzahl Abschnitte	1	Fläche / Länge [m²/m]	10997,3934
		Breite (lineare Abb.) [m]	

Räumliche Lage

FFH-GEBIET

Wasserschutzgebiet

Karte



Weitere Erhebungsbögen

Interne Nr.	Interne Nr. Zuordnung	DK5	Biotop-Nr.	Kartierung	Zuordnung	DK5 (GK)	Biotop-Nr. (alt)
118990	46955	7230	129	24.06.2008	/	7432	10101
118990	53271	7430	176	17.06.2008	/	7432	101

Zuordnung: N = nachfolgende Kartierung, K = weitere Kartierungen (zeitlich vorher oder nachher)

Weitere Angaben

Merkmal	Wert
Auswertung	
Gefährdung / Einflüsse	Frühere Intensivnutzung, dadurch ist eine gewisse Verarmung des Artenpotentials erkennbar.

Erhebungsbogen

B

Projekt	Biotopkartierung Hamburg	Interne Nr.	118990
		DK5 DK5-GK	7230
Handlungsbedarf	Nein	DK5 - Name	Billbrook
Bearbeitung	BRA	Biotop-Nr. alt	184
Räumliche Abbildung	Fläche	Kartierung	14.05.2017
Anzahl Abschnitte	1	Fläche / Länge [m²/m]	10997,3934
		Breite (lineare Abb.) [m]	

Weitere Angaben

Merkmal	Wert
Wertgesichtspunkte	Deutlich ausgehagert, geregelte, offenbar konsequent durchgehaltene Mähwiesennutzung mit positiven Aushagerungseffekten, feuchte Standortverhältnisse, insgesamt strukturell sehr günstig ausgeprägt.
Maßnahmen	Nutzung - wie bisher - fortsetzen, es scheint so, als wenn der Versuch unternommen werden sollte, weitere Arten der Feuchtwiesen und des Niedermoorgrünlandes in die Flächen einzutragen, um die entstehenden Lücken zu schließen. Die Wasserstände sollten dauerhaft auf dem heutigen Niveau gehalten werden, wobei zur Erntezeit eine Absenkung der Wasserstände zeitweilig akzeptiert werden kann. Die aktuelle Mähwiesennutzung ist ausgesprochen günstig für die Fläche.
Bewertung, sonst.	
Tiere u. Pflanzen - Staatsrätemodell	8 - Nicht oder extensiv genutzte Flächen mit Bedeutung für zurückgehende Arten; vereinzelt RL-Arten
Boden - Staatsrätemodell	8 - Unverdichtete Böden mit geringer Bewirtschaftung

Teilflächenbeschreibung

Teilflächentyp		Teilflächen-Nr.	1
Biotoptyp	Sonstiges mesophiles Grünland (2000)	Biotoptyp	GMZ
- Zusatz		- gesetzl. Grundl.	
FFH-LRT		FFH-LRT	
Beschreibung		Entw.potential LRT	
		Hauptfläche	Ja
		Flächenanteil	75 %
		FFH-Unters.Fläche	Nein
		Saatgutfläche	Nein

Weitere Angaben

Merkmal	Wert
Boden	
Feuchte	6 - mäßig feucht und wechselfeucht
Reaktion	6 - schwach sauer
Stickstoffgehalt	6 - mäßig stickstoffarm bis stickstoffreich
Standort, Relief	
Belichtung	7 - halbsonnig
Veg. - Zeigerwerte	
Mahdverträglichkeit	7 - gut schnittverträglich
Futterwert	5 - ausreichende Futterqualität
Anz. Giftpflanzen	1
Anz. Wechselfeuchtezeiger	3
Anz. Überschwemmungsz.	2
Anz. Magerkeitszeiger (N < 4)	1
Anteil Magerkeitszeiger (N < 4)	12 %
Veg. - Soziologie	
BfN Schlüssel	30.0.01 - Molinietalia caeruleae (Feuchtwiesen)

Erhebungsbogen

B

Projekt	Biotopkartierung Hamburg	Interne Nr.	118990
		DK5 DK5-GK	7230
Handlungsbedarf	Nein	DK5 - Name	Billbrook
Bearbeitung	BRA	Biotop-Nr. alt	184
Räumliche Abbildung	Fläche	Kartierung	14.05.2017
Anzahl Abschnitte	1	Fläche / Länge [m²/m]	10997,3934
		Breite (lineare Abb.) [m]	

Zeigerwerte der Pflanzenartenliste (Auswertung)

Standort	Belichtung	halbsonnig	6,9
Boden	Feuchte	mäßig feucht und wechselfeucht	6,2
	Stickstoff (N)	mäßig stickstoffarm bis stickstoffreich	5,5
	Reaktion	schwach sauer	5,7
Vegetation	Mahdverträglichkeit	gut schnittverträglich	7,2
Zeigerwerte	Futterwert	ausreichende Futterqualität	4,7
	Wechselfeuchteanzeiger		3
	Giftpflanzen		1
	Überschw.anzeiger		2

Pflanzenartenliste

Gruppe / Pflanzenart	MS	M	W	Vs	St	PA	Ph	Sz	VS	V	G	cf	§	Rote Liste			
														HH	ND	SH	D
Tracheobionta (Gefäßpflanzen)																	
Alopecurus pratensis (Wiesen-Fuchsschwanz)	7	z		-	-						-						
Anthoxanthum odoratum (Gewöhnliches Ruchgras)	7	h		-	-						-						
Cardamine pratensis (Wiesen-Schaumkraut)	7	z		-	-						-				V		
Carex acuta (Schlank-Segge)	7	z		-	-						-				V		
Carex hirta (Behaarte Segge)	7	z		-	-						-						
Cerastium holosteoides (Gewöhnliches Hornkraut)	7	w		-	-						-						
Dactylis glomerata (Wiesen-Knäuelgras)	7	w		-	-						-						
Festuca rubra (Rot-Schwengel)	7	h		-	-						-						
Galium palustre (Sumpf-Labkraut)	7	w		-	-						-						
Glyceria maxima (Wasser-Schwaden)	7	w		-	-						-						
Holcus lanatus (Wolliges Honiggras)	7	h		-	-						-						
Juncus effusus (Flatter-Binse)	7	w		-	-						-						
Lolium perenne (Ausdauerndes Weidelgras)	7	z		-	-						-						
Persicaria amphibia (Wasser-Knöterich)	7	w		-	-						-						
Phalaris arundinacea (Rohr-Glanzgras)	7	w		-	-						-						
Poa pratensis (Wiesen-Rispengras)	7	h		-	-						-						
Poa trivialis (Gewöhnliches Rispengras)	7	h		-	-						-						
Ranunculus repens (Kriechender Hahnenfuß)	7	z		-	-						-						
Rumex acetosa (Großer Sauerampfer)	7	h		-	-						-						
Taraxacum spec. (Löwenzahn)	7	w		-	-						-						
Anzahl Rote Liste Arten														2			
Anzahl Arten														20			

MS: Mengensystem; M: Mengenangabe, W: Bewertung der Art (FFH-Monitoring), Vs: Vegetationsschicht, St: Status, PA: Autor Phänologie; Ph: Phänologie, Sz: Soziabilität, VS: Vitalitätssystem; V: Vitalität, G: Geschlecht, cf: unsichere Bestimmung, §: Schutz nach BNatSchG, HH: Rote Liste Hamburg, Nds: Rote Liste Niedersachsen, SH: Rote Liste Schleswig-Holstein, D: Rote Liste Deutschland

Erhebungsbogen

B

Projekt	Biotopkartierung Hamburg	Interne Nr.	118990
		DK5 DK5-GK	7230
Handlungsbedarf	Nein	DK5 - Name	Billbrook
Bearbeitung	BRA	Biotop-Nr. alt	184
Räumliche Abbildung	Fläche	Kartierung	14.05.2017
Anzahl Abschnitte	1	Fläche / Länge [m²/m]	10997,3934
		Breite (lineare Abb.) [m]	

Teilflächenbeschreibung

Teilflächentyp		Teilflächen-Nr.	2
Biotoptyp	Graben mittlerer Nährstoffgehalte mit Stillgewässercharakter (2000)	Biotoptyp	FGM
- Zusatz		- gesetzl. Grundl.	
FFH-LRT		FFH-LRT	
Beschreibung		Entw.potential LRT	
		Hauptfläche	
		Flächenanteil	5 %
		FFH-Unters.Fläche	Nein
		Saatgutfläche	Nein

Zeigerwerte der Pflanzenartenliste (Auswertung)

Standort	Belichtung	halbsonnig	6,6
Boden	Feuchte	naß	7,6
	Stickstoff (N)	mäßig stickstoffarm	4,9
	Reaktion	mäßig sauer	5,4
Vegetation	Mahdverträglichkeit	mäßig schnittverträglich (erster Schnitt nicht vor 1. Juli)	5,5
Zeigerwerte	Futterwert	sehr geringwertiges Futter	1,8
	Wechselfeuchteanzeiger		9
	Giftpflanzen		4
	Überschw.anzeiger		5

Pflanzenartenliste

Gruppe / Pflanzenart	MS	M	W	Vs	St	PA	Ph	Sz	VS	V	G	cf	§	Rote Liste				
														HH	ND	SH	D	
Tracheobionta (Gefäßpflanzen)																		
Agrostis canina (Hunds-Straußgras)	7	w		-	-						-			3		3		
Alopecurus pratensis (Wiesen-Fuchsschwanz)	7	z		-	-						-							
Anthoxanthum odoratum (Gewöhnliches Ruchgras)	7	z		-	-						-							
Caltha palustris (Sumpf-Dotterblume)	7	w		-	-						-			3	3	V	V	
Cardamine pratensis (Wiesen-Schaumkraut)	7	h		-	-						-						V	
Carex acuta (Schlank-Segge)	7	h		-	-						-							V
Carex hirta (Behaarte Segge)	7	z		-	-						-							
Cerastium holosteoides (Gewöhnliches Hornkraut)	7	w		-	-						-							
Cirsium palustre (Sumpf-Kratzdistel)	7	w		-	-						-							
Comarum palustre (Sumpf-Blutauge)	7	w		-	-						-			V			3	
Equisetum fluviatile (Teich-Schachtelhalm)	7	w		-	-						-							
Galium palustre (Sumpf-Labkraut)	7	w		-	-						-							
Glyceria fluitans (Flutender Schwaden)	7	w		-	-						-							
Glyceria maxima (Wasser-Schwaden)	7	w		-	-						-							
Hottonia palustris (Wasserfeder)	7	w		-	-						-		b	V		V	V	
Juncus articulatus (Glieder-Binse)	7	w		-	-						-							
Juncus effusus (Flutter-Binse)	7	w		-	-						-							
Lemna minor (Kleine Wasserlinse)	7	w		-	-						-							

Erhebungsbogen

B

Projekt	Biotopkartierung Hamburg	Interne Nr.	118990
		DK5 DK5-GK	7230
Handlungsbedarf	Nein	DK5 - Name	Billbrook
Bearbeitung	BRA	Biotop-Nr. alt	184
Räumliche Abbildung	Fläche	Kartierung	14.05.2017
Anzahl Abschnitte	1	Fläche / Länge [m²/m]	10997,3934
		Breite (lineare Abb.) [m]	

Pflanzenartenliste

Gruppe / Pflanzenart	MS	M	W	Vs	St	PA	Ph	Sz	VS	V	G	cf	§	Rote Liste				
														HH	ND	SH	D	
Lolium perenne (Ausdauerndes Weidelgras)	7	w		-	-						-							
Lotus pedunculatus (Sumpf-Hornklee)	7	z		-	-						-							V
Lychnis flos-cuculi (Kuckucks-Lichtnelke)	7	w		-	-						-							3
Lysimachia nummularia (Pfennigkraut)	7	w		-	-						-							
Lysimachia vulgaris (Gewöhnlicher Gilbweiderich)	7	w		-	-						-							
Myosotis scorpioides agg. (Artengruppe Sumpf-vergissmeinnicht)	7	w		-	-						-							V
Poa trivialis (Gewöhnliches Rispengras)	7	w		-	-						-							
Ranunculus acris (Scharfer Hahnenfuß)	7	w		-	-						-							
Ranunculus flammula (Brennender Hahnenfuß)	7	z		-	-						-							V
Ranunculus repens (Kriechender Hahnenfuß)	7	w		-	-						-							
Rumex acetosa (Großer Sauerampfer)	7	h		-	-						-							
Rumex crispus (Krauser Ampfer)	7	w		-	-						-							
Salix cinerea (Grau-Weide)	7	w		-	-						-							
Symphytum officinale (Echter Beinwell)	7	w		-	-						-							
Taraxacum spec. (Löwenzahn)	7	w		-	-						-							
Veronica beccabunga (Bachbungen-Ehrenpreis)	7	w		-	-						-	X						
Anzahl Rote Liste Arten														4	1	10	2	
Anzahl Arten														34				

MS: Mengensystem; M: Mengenangabe, W: Bewertung der Art (FFH-Monitoring), Vs: Vegetationsschicht, St: Status, PA: Autor Phänologie; Ph: Phänologie, Sz: Soziabilität, VS: Vitalitätssystem; V: Vitalität, G: Geschlecht, cf: unsichere Bestimmung, §: Schutz nach BNatSchG, HH: Rote Liste Hamburg, Nds: Rote Liste Niedersachsen, SH: Rote Liste Schleswig-Holstein, D: Rote Liste Deutschland

Teilflächenbeschreibung

Teilflächentyp		Teilflächen-Nr.	3
Biotoptyp	Seggen-, binsen- und/oder hochstaudenreiche Nasswiese magerer, basenarmer Standorte (2000)	Biotoptyp	GNA
- Zusatz		- gesetzl. Grundl.	
FFH-LRT		FFH-LRT	
Beschreibung		Entw.potential LRT	
		Hauptfläche	
		Flächenanteil	20 %
		FFH-Unters.Fläche	Nein
		Saatgutfläche	Nein