

Erhebungsbogen

B

Projekt	Biotopkartierung Hamburg	Interne Nr.	118988
		DK5 DK5-GK	7230
Handlungsbedarf	Nein	DK5 - Name	Billbrook
Bearbeitung	BRA	Biotop-Nr. alt	182
Räumliche Abbildung	Fläche	Kartierung	07.05.2017
Anzahl Abschnitte	1	Fläche / Länge [m²/m]	1473,3924
		Breite (lineare Abb.) [m]	

Gesetzlicher Schutz § 30 (2) 1.2 Natürliche oder naturnahe stehende Gewässer **Schutz nur teilweise** **Nein**

Gesamtbewertung	7	Besonders wertvoll
– Alter	7	Biotop hohen Alters, 100 bis 200 Jahre
– Belastungsgrad	6	Flächenhaft geringe oder örtlich stärkere oder Vorbelastung mit deutlichem Einfluß
– Ökolog. Funktion	7	Sehr hohe Bedeutung in einem Biotopkomplex, für den lokalen Biotopverbund oder als Puffer
– Seltenheit	7	Seltener Biotoptyp, mit seltenen oder bedrohten Pflges., gesättigtes Artenspektrum, einige RL-Arten

Bestandsbeschreibung

Hauptgraben zwischen zwei Grünlandflächen, gegen diese mit Weidezäunen abgegrenzt, die jedoch nicht vollständig intakt sind. Ein Hinweis darauf, dass die benachbarten Flächen regelmäßig beweidet werden. Der Graben hat eine 3-4 m breite Wasserfläche, die rund 0,5 m unter dem benachbarten Gelände liegt. Der Wasserstand ist in jüngerer Zeit offenbar um rund 10 cm gefallen. Dennoch hat das Gewässer aktuell eine Tiefe von rund 0,5 m. Das Wasser ist recht klar, mit Sichttiefen bis zum Gewässergrund und reich an Wasserpflanzen. Nach Westen zu tritt eine Trübung und eine Belastung mit Eisenerocker auf. Hier entwickeln sich Fadenalgen. Der gesamte Graben ist von hohe Anteilen Wasserfeder, Wasserschlauch und Haar-Laichkraut bewachsen. Die Ufer sind relativ steil geneigt, auf bis zu 1 m Breite relativ artenarm von nitrophytischen Röhrichten aus Wasserschwaden bewachsen. Ein Hinweis auf angrenzende Intensivnutzungen in der Vergangenheit. Vereinzelt finden sich Verbuschungen aus Weißdorn und Traubenkirsche. Teilweise treten Fließbewegungen auf.

Vorkommen an Biotoptypen

1	TF	Typ	HF	F.Anteil
2	BTYP	Biotoptyp	- gesetzl. Grundl.	
3	Zusatz	Zusatz zum Biotoptypen		
4	LRT	Lebensraumtyp		
1	1		Ja	100 %
2	FGM	Graben mittlerer Nährstoffgehalte mit Stillgewässercharakter (2000)		

Räumliche Lage

Lagebeschreibung	Im Osten des Gebietes zwischen den Grünlandflächen gelegen		
Nachbarnutzung/en	Grünland, heute nur noch extensiv genutzt		
Rechtswert (X)	573947	Hochwert (Y)	5930626
Bezirk	Bergedorf	Naturraum	Vier- und Marschlande (673.10)
Stadtteil (OT-Nr.)	Billwerder (611)	Gemarkung	Billwerder (604)
Digitaler Grünplan	<input type="checkbox"/> Hafengesamtgebiet	<input type="checkbox"/> Ramsargebiet	<input type="checkbox"/> EG-Vogelschutzgeb.
Ausgleichsflächen	<input type="checkbox"/> Biosphärenreservat	<input type="checkbox"/> Nationalpark	<input type="checkbox"/>
NSG / ND / LSG			
FFH-GEBIET			
Wasserschutzgebiet			

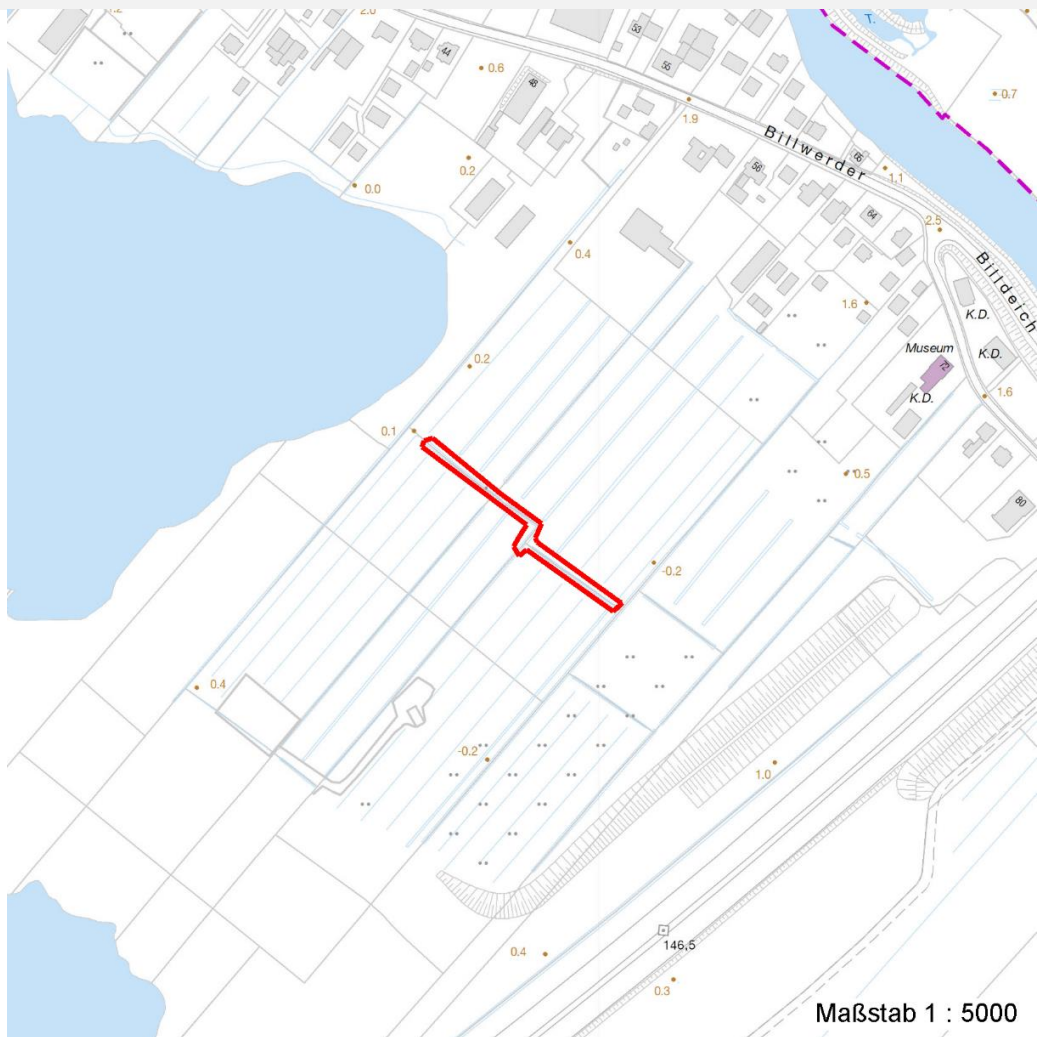
Erhebungsbogen

B

Projekt	Biotopkartierung Hamburg	Interne Nr.	118988
		DK5 DK5-GK	7230
		DK5 - Name	Billbrook
Handlungsbedarf	Nein	Biotop-Nr. alt	182
Bearbeitung	BRA	Kartierung	07.05.2017
Räumliche Abbildung	Fläche	Fläche / Länge [m²/m]	1473,3924
Anzahl Abschnitte	1	Breite (lineare Abb.) [m]	

Räumliche Lage

Karte



Weitere Erhebungsbögen

Interne Nr.	Interne Nr. Zuordnung	DK5	Biotop-Nr.	Kartierung	Zuordnung	DK5 (GK)	Biotop-Nr. (alt)
118988	46955	7230	129	24.06.2008	/	7432	10101
118988	53271	7430	176	17.06.2008	/	7432	101

Zuordnung: N = nachfolgende Kartierung, K = weitere Kartierungen (zeitlich vorher oder nachher)

Foto

Interne Nr.	Index	Dateiname	Aufnahmerichtung
64841	0	7230_182_070517_1.JPG	
64844	0	7230_182_070517_2.JPG	

Weitere Angaben

Merkmal	Wert
---------	------

Auswertung

15.04.2020

Projekt	Biotopkartierung Hamburg	Interne Nr.	118988
		DK5 DK5-GK	7230
Handlungsbedarf	Nein	DK5 - Name	Billbrook
Bearbeitung	BRA	Biotop-Nr. alt	182
Räumliche Abbildung	Fläche	Kartierung	07.05.2017
Anzahl Abschnitte	1	Fläche / Länge [m²/m]	1473,3924
		Breite (lineare Abb.) [m]	

Weitere Angaben

Merkmal	Wert
Gefährdung / Einflüsse	Leichte Eisenockerbelastung, relativ niedrige Wasserstände im Verhältnis zum angrenzenden Grünland (Entwässerung von Feuchtlebensräumen), relativ steile Ufer, vermutlich Intensivnutzungen in der Vergangenheit.
Wertgesichtspunkte	Großer Wasserpflanzenbestand, gegenwärtig recht günstige Wasserqualität, Nutzung als Amphibien-Laichgewässer, Vorkommen gefährdeter Arten, offenes Gewässer mit Eignung für Amphibien, Libellen und Fische; das Gewässer hat im Gebiet eine herausragende ökologische Bedeutung
zoologisch bedeutsame Strukturen Bedeutung für Tiergruppe	Kleingewässer, wasserführende Gräben Amphibien Wassergebundene Insekten Mollusken Fische
Maßnahmen	Gegenwärtig sind keine Maßnahmen notwendig, langfristig sollte ein offenes Gewässer erhalten bleiben, die Unterhaltung sollte in jedem Fall sehr schonend erfolgen, um den wertvollen Wasserpflanzenbestand zu erhalten. Es sollten immer Teile der Vegetation von einer Räumung ausgenommen werden. Eventuell muß langfristig auch der Verbuschung entgegengewirkt werden. Der Wasserstand sollte auf höherem Niveau stabil gehalten werden.
Größe	
Breite	6.00 m
Bewertung, sonst.	
Tiere u. Pflanzen - Staatsrätemodell	12 - Biotope mit Bedeutung für eine Anzahl RL-Arten
Boden - Staatsrätemodell	8 - Unverdichtete Böden mit geringer Bewirtschaftung

Foto

Fotodatei 7230_182_070517_1.JPG

Bildbeschreibung
Aufnahmerichtung



Fotodatei 7230_182_070517_2.JPG

Bildbeschreibung
Aufnahmerichtung



Erhebungsbogen

B

Projekt	Biotopkartierung Hamburg		Interne Nr.	118988
			DK5 DK5-GK	7230
Handlungsbedarf	Nein		DK5 - Name	Billbrook
Bearbeitung	BRA	Kopie	Nein	Biotop-Nr. alt
Räumliche Abbildung	Fläche			182
Anzahl Abschnitte	1			Kartierung
				07.05.2017
				Fläche / Länge [m²/m]
				1473,3924
				Breite (lineare Abb.) [m]

Teilflächenbeschreibung

Teilflächentyp		Teilflächen-Nr.	1
Biotoptyp	Graben mittlerer Nährstoffgehalte mit Stillgewässercharakter (2000)	Biotoptyp	FGM
- Zusatz		- gesetzl. Grundl.	
FFH-LRT		FFH-LRT	
Beschreibung		Entw.potential LRT	
		Hauptfläche	Ja
		Flächenanteil	100 %
		FFH-Unters.Fläche	Nein
		Saatgutfläche	Nein

Weitere Angaben

Merkmal	Wert
Boden	
Feuchte	10 - zeitweise wasserüberstaut
Reaktion	6 - schwach sauer
Stickstoffgehalt	5 - mäßig stickstoffarm
Gewässer	
pH-Wert	8
Standort, Relief	
Belichtung	7 - halbsonnig
Veg. - Zeigerwerte	
Mahdverträglichkeit	5 - mäßig schnittverträglich (erster Schnitt nicht vor 1. Juli)
Futterwert	4 - mäßige Futterqualität
Anz. Giftpflanzen	1
Anz. Wechselfeuchtezeiger	3
Anz. Überschwemmungsz.	2
Anz. Magerkeitszeiger (N < 4)	0
Anteil Magerkeitszeiger (N < 4)	0 %
Veg. - Soziologie	
BfN Schlüssel	24.0.01 - Potamogetonalia pectinati (Festwurzelnde Wasserpflanzen-Ges.) 27.0.01 - Phragmitetalia (Röhrichte und Großseggenrieder)

Zeigerwerte der Pflanzenartenliste (Auswertung)

Standort	Belichtung	halbsonnig	7,4
Boden	Feuchte	zeitweise wasserüberstaut	10,
			2
	Stickstoff (N)	mäßig stickstoffarm	5,1
	Reaktion	schwach sauer	5,5
Vegetation	Mahdverträglichkeit	mäßig schnittverträglich (erster Schnitt nicht vor 1. Juli)	5,1
Zeigerwerte	Futterwert	mäßige Futterqualität	3,8
	Wechselfeuchteanzeiger		3
	Giftpflanzen		1
	Überschw.anzeiger		2

Erhebungsbogen

B

Projekt	Biotopkartierung Hamburg		Interne Nr.	118988
			DK5 DK5-GK	7230
Handlungsbedarf	Nein		DK5 - Name	Billbrook
Bearbeitung	BRA	Kopie	Biotop-Nr. alt	182
Räumliche Abbildung	Fläche	Nein	Kartierung	07.05.2017
Anzahl Abschnitte	1		Fläche / Länge [m²/m]	1473,3924
			Breite (lineare Abb.) [m]	

Pflanzenartenliste

Gruppe / Pflanzenart	MS	M	W	Vs	St	PA	Ph	Sz	VS	V	G	cf	§	Rote Liste			
														HH	ND	SH	D
Tracheobionta (Gefäßpflanzen)																	
Agrostis stolonifera (Ausläufer-Straußgras)	7	z		-	-						-						
Callitriche palustris agg. (Artengruppe Sumpfwasserstern)	7	w		-	-						-			3			
Cardamine pratensis (Wiesen-Schaumkraut)	7	w		-	-						-				V		
Crataegus monogyna (Eingrifflicher Weißdorn)	7	w		-	-						-						
Elodea canadensis (Kanadische Wasserpest)	7	z		-	-						-						
Glyceria fluitans (Flutender Schwaden)	7	z		-	-						-						
Glyceria maxima (Wasser-Schwaden)	7	z		-	-						-						
Hottonia palustris (Wasserfeder)	7	h		-	-						-		b	V	V	V	
Juncus effusus (Flutter-Binse)	7	z		-	-						-						
Lythrum salicaria (Blut-Weiderich)	7	w		-	-						-						
Phalaris arundinacea (Rohr-Glanzgras)	7	z		-	-						-						
Phragmites australis (Schilf)	7	w		-	-						-						
Potamogeton trichoides (Haar-Laichkraut)	7	h		-	-						-		3		3	V	
Prunus padus (Echte Traubenkirsche)	7	w		-	-						-						
Rubus armeniacus (Armenische Brombeere)	7	w		-	-						-						
Symphytum officinale (Echter Beinwell)	7	w		-	-						-						
Utricularia vulgaris (Gewöhnlicher Wasserschlauch)	7	z		-	-						-			1		2	3
Anzahl Rote Liste Arten														3	1	4	3
Anzahl Arten														17			

MS: Mengensystem; M: Mengenangabe, W: Bewertung der Art (FFH-Monitoring), Vs: Vegetationsschicht, St: Status, PA: Autor Phänologie; Ph: Phänologie, Sz: Soziabilität, VS: Vitalitätssystem; V: Vitalität, G: Geschlecht, cf: unsichere Bestimmung, §: Schutz nach BNatSchG, HH: Rote Liste Hamburg, Nds: Rote Liste Niedersachsen, SH: Rote Liste Schleswig-Holstein, D: Rote Liste Deutschland