

# Erhebungsbogen

**B**

<b>Projekt</b>	Biotopkartierung Hamburg, Datenbestand aus FoxPro	<b>Interne Nr.</b>	47125
		<b>DK5   DK5-GK</b>	<b>7230</b> 7432
<b>Handlungsbedarf</b>	Nein	<b>DK5 - Name</b>	Billbrook
<b>Bearbeitung</b>	MEY <b>Kopie</b> Nein	<b>Biotop-Nr.   alt</b>	<b>170</b> 45
<b>Räumliche Abbildung</b>	Linie	<b>Kartierung</b>	15.06.1991
<b>Anzahl Abschnitte</b>	10	<b>Fläche / Länge [m<sup>2</sup>/m]</b>	1374,439
		<b>Breite (lineare Abb.) [m]</b>	

**Gesetzlicher Schutz**  **kein gesetzl. Schutz**  **kein gesetzlich geschütztes Biotop**  **Schutz nur teilweise**  **Nein**

**Gesamtbewertung** 0 keine Angabe

- Alter
- Belastungsgrad
- Ökolog. Funktion
- Seltenheit

## Bestandsbeschreibung

Frisch ausgehobene Gräben (FG) mit starker rotbrauner Wassertrübung (Eisenocker).  
Eine Wasservegetation fehlt weitgehend, die Ufervegetation ist artenarm.  
Potentieller Lebensraum für Amphibien, deren Laich jedoch durch Ablagerungen gefährdet ist.  
Selbst in kleinsten Wasserkörpern von wenigen cm Tiefe Vorkommen vom Zwergstichling.

Teilfläche A: breit ausgeräumter Quergraben (ca. 2m Breite)  
Teilfläche B: schmal ausgehobene Gräben (ca. 30cm Breite).

Spezielle Nutzungen: Entwässerung

Nutzungsintensität: gepflegt

Vorkommende Pflanzengesellschaften: ohne Angabe

## Vorkommen an Biotoptypen

1	TF	Typ	HF	F.Anteil
2	BTYP	Biotoptyp		- gesetzl. Grundl.
3	Zusatz	Zusatz zum Biotoptypen		
4	LRT	Lebensraumtyp		
1	1		Ja	100 %
2	FG	Graben mit Stillgewässercharakter (2000)		
1	2			0 %
2	XXX	Zuordnung eines Biotoptyps fehlt! (2000)		

## Räumliche Lage

<b>Lagebeschreibung</b>	Östl. der A1, südl. Billwerder Billdeich		
<b>Nachbarnutzung/en</b>			
<b>Rechtswert (X)</b>	573957	<b>Hochwert (Y)</b>	5930623
<b>Bezirk</b>	Bergedorf	<b>Naturraum</b>	Vier- und Marschlande (673.10)
<b>Stadtteil (OT-Nr.)</b>	Billwerder (611)	<b>Gemarkung</b>	Billwerder (604)
<b>Digitaler Grünplan</b>	<input type="checkbox"/> <b>Hafengesamtgebiet</b>	<input type="checkbox"/> <b>Ramsargebiet</b>	<input type="checkbox"/> <b>EG-Vogelschutzgeb.</b>
<b>Ausgleichsflächen</b>	<input type="checkbox"/> <b>Biosphärenreservat</b>	<input type="checkbox"/> <b>Nationalpark</b>	<input type="checkbox"/>
<b>NSG / ND / LSG</b>			
<b>FFH-GEBIET</b>			
<b>Wasserschutzgebiet</b>			

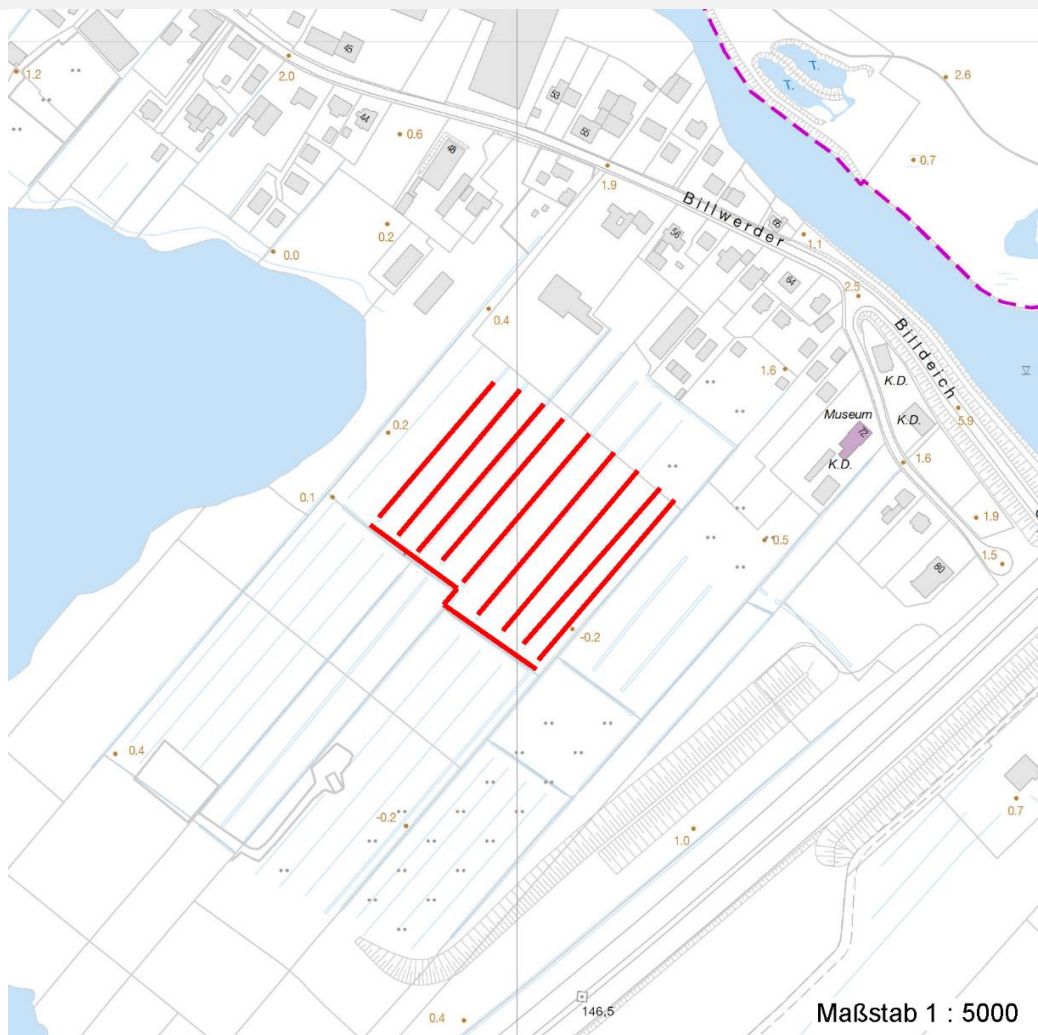
# Erhebungsbogen

**B**

<b>Projekt</b>	Biotopkartierung Hamburg, Datenbestand aus FoxPro	<b>Interne Nr.</b>	47125	
		<b>DK5   DK5-GK</b>	<b>7230</b>	7432
		<b>DK5 - Name</b>	Billbrook	
<b>Handlungsbedarf</b>	Nein	<b>Biotop-Nr.   alt</b>	<b>170</b>	45
<b>Bearbeitung</b>	MEY	<b>Kartierung</b>	15.06.1991	
<b>Räumliche Abbildung</b>	Linie	<b>Fläche / Länge [m<sup>2</sup>/m]</b>	1374,439	
<b>Anzahl Abschnitte</b>	10	<b>Breite (lineare Abb.) [m]</b>		

## Räumliche Lage

Karte



## Weitere Angaben

**Merkmal**

**Wert**

### Auswertung

Gefährdung / Einflüsse

Bodenverunreinigungen durch  
Gewaesserunterhaltung

Wertgesichtspunkte

Mechanische Vernichtung/Beeinträchtigung des Spontanbew  
Reste von naturraeumlich typischen Strukturen  
Schwimtblattvegetation  
Unterwasservegetation  
Wertvolle(r) Feuchtbiotop(e)  
artenarme Ausprägung  
z.Z. mit eingeschränkter Bedeutung

zoologisch bedeutsame Strukturen  
Bedeutung für Tiergruppe

Kleingewässer  
Amphibien, Laichgewässer, Sommerquartiere

# Erhebungsbogen

**B**

<b>Projekt</b>	Biotopkartierung Hamburg, Datenbestand aus FoxPro	<b>Interne Nr.</b>	47125	
		<b>DK5   DK5-GK</b>	<b>7230</b>	7432
<b>Handlungsbedarf</b>	Nein	<b>DK5 - Name</b>	Billbrook	
<b>Bearbeitung</b>	MEY	<b>Biotop-Nr.   alt</b>	<b>170</b>	45
<b>Räumliche Abbildung</b>	Linie	<b>Kartierung</b>	15.06.1991	
<b>Anzahl Abschnitte</b>	10	<b>Fläche / Länge [m<sup>2</sup>/m]</b>	1374,439	
		<b>Breite (lineare Abb.) [m]</b>		

## Weitere Angaben

Merkmal	Wert
Maßnahmen	Fische Abschnittsweise Grabenraeumung Naturnahe Uferzone herstellen schonend

## Teilflächenbeschreibung

<b>Teilflächentyp</b>		<b>Teilflächen-Nr.</b>	1
<b>Biotoptyp</b>	Graben mit Stillgewässercharakter (2000)	<b>Biotoptyp</b>	FG
- <b>Zusatz</b>		- <b>gesetzl. Grundl.</b>	
<b>FFH-LRT</b>		<b>FFH-LRT</b>	
<b>Beschreibung</b>	Standort: Substrat: Erde, Schlamm (natürlich)	<b>Entw.potential LRT</b>	
		<b>Hauptfläche</b>	Ja
		<b>Flächenanteil</b>	100 %
		<b>FFH-Unters.Fläche</b>	Nein
		<b>Saatgutfläche</b>	Nein

## Weitere Angaben

Merkmal	Wert
<b>Boden</b>	
Feuchte	11 - flaches Gewässer
Stickstoffgehalt	7 - stickstoffreich
<b>Standort, Relief</b>	
Relief	Steilufer
Belichtung	8 - sonnig
Luft	windexponiert
<b>Veg. - Deckg./Ant.</b>	
1. Krautschicht	30 %

## Zeigerwerte der Pflanzenartenliste (Auswertung)

<b>Standort</b>	<b>Belichtung</b>	halbsonnig	6,8
<b>Boden</b>	<b>Feuchte</b>	naß	8,3
	<b>Stickstoff (N)</b>	stickstoffreich	6,7
	<b>Reaktion</b>	schwach sauer	5,6
<b>Vegetation</b>	<b>Mahdverträglichkeit</b>	mäßig bis gut schnittverträglich (erster Schnitt nicht vor Mitte Juni)	6,2
<b>Zeigerwerte</b>	<b>Futterwert</b>	ausreichende Futterqualität	4,9
	<b>Wechselfeuchteanzeiger</b>		4
	<b>Giftpflanzen</b>		2
	<b>Überschw.anzeiger</b>		4

## Pflanzenartenliste

Gruppe / Pflanzenart	MS	M	W	Vs	St	PA	Ph	Sz	VS	V	G	cf	§	Rote Liste			
														HH	ND	SH	D
Tracheobionta (Gefäßpflanzen)																	

# Erhebungsbogen

**B**

<b>Projekt</b>	Biotopkartierung Hamburg, Datenbestand aus FoxPro	<b>Interne Nr.</b>	47125
		<b>DK5   DK5-GK</b>	<b>7230</b> 7432
<b>Handlungsbedarf</b>	Nein	<b>DK5 - Name</b>	Billbrook
<b>Bearbeitung</b>	MEY	<b>Biotop-Nr.   alt</b>	<b>170</b> 45
<b>Räumliche Abbildung</b>	Linie	<b>Kartierung</b>	15.06.1991
<b>Anzahl Abschnitte</b>	10	<b>Fläche / Länge [m<sup>2</sup>/m]</b>	1374,439
		<b>Breite (lineare Abb.) [m]</b>	

## Pflanzenartenliste

Gruppe / Pflanzenart	MS	M	W	Vs	St	PA	Ph	Sz	VS	V	G	cf	Rote Liste						
													§	HH	ND	SH	D		
Agrostis stolonifera (Ausläufer-Straußgras)	7	X		-															
Bidens cernua (Nickender Zweizahn)	1	+		-															
Callitriche spec. (Wasserstern)	7	w		-															
Cirsium arvense (Acker-Kratzdistel)	1	+		-															
Glyceria fluitans (Flutender Schwaden)	7	h		-															
Hottonia palustris (Wasserfeder)	7	w		-									b	V			V	V	
Juncus effusus (Flutter-Binse)	7	X		-															
Lemna minor (Kleine Wasserlinse)	7	w		-															
Myosotis scorpioides agg. (Artengruppe Sumpf-vergissmeinnicht)	7	w		-														V	
Persicaria hydropiper (Wasserpfeffer)	1	+		-															
Phalaris arundinacea (Rohr-Glanzgras)	1	+		-															
Poa trivialis (Gewöhnliches Rispengras)	7	h		-															
Ranunculus flammula (Brennender Hahnenfuß)	7	w		-														V	
Ranunculus sceleratus (Gift-Hahnenfuß)	1	+		-															
Spirodela polyrhiza (Vielwurzlige Teichlinse)	7	w		-															
<b>Anzahl Rote Liste Arten</b>													<b>1</b>	<b>3</b>	<b>1</b>				
<b>Anzahl Arten</b>													<b>15</b>						

MS: Mengensystem; M: Mengenangabe, W: Bewertung der Art (FFH-Monitoring), Vs: Vegetationsschicht, St: Status, PA: Autor Phänologie; Ph: Phänologie, Sz: Soziabilität, VS: Vitalitätssystem; V: Vitalität, G: Geschlecht, cf: unsichere Bestimmung, §: Schutz nach BNatSchG, HH: Rote Liste Hamburg, Nds: Rote Liste Niedersachsen, SH: Rote Liste Schleswig-Holstein, D: Rote Liste Deutschland

## Teilflächenbeschreibung

<b>Teilflächentyp</b>		<b>Teilflächen-Nr.</b>	2
<b>Biotoptyp</b>	Zuordnung eines Biotoptyps fehlt! (2000)	<b>Biotoptyp</b>	XXX
- <b>Zusatz</b>		- <b>gesetzl. Grundl.</b>	
<b>FFH-LRT</b>		<b>FFH-LRT</b>	
<b>Beschreibung</b>		<b>Entw.potential LRT</b>	
		<b>Hauptfläche</b>	
		<b>Flächenanteil</b>	0 %
		<b>FFH-Unters.Fläche</b>	Nein
		<b>Saatgutfläche</b>	Nein

## Weitere Angaben

Merkmal	Wert
<b>Standort, Relief</b>	
Luft	keine Besonderheiten

<b>Projekt</b>	Biotopkartierung Hamburg, Datenbestand aus FoxPro	<b>Interne Nr.</b>	47125	
		<b>DK5   DK5-GK</b>	<b>7230</b>	7432
<b>Handlungsbedarf</b>	Nein	<b>DK5 - Name</b>	Billbrook	
<b>Bearbeitung</b>	MEY	<b>Biotop-Nr.   alt</b>	<b>170</b>	45
<b>Räumliche Abbildung</b>	Linie	<b>Kartierung</b>	15.06.1991	
<b>Anzahl Abschnitte</b>	10	<b>Fläche / Länge [m<sup>2</sup>/m]</b>	1374,439	
		<b>Breite (lineare Abb.) [m]</b>		

**Zeigerwerte der Pflanzenartenliste (Auswertung)**

<b>Standort</b>	<b>Belichtung</b>	halbsonnig	6,6
<b>Boden</b>	<b>Feuchte</b>	naß	8
	<b>Stickstoff (N)</b>	stickstoffreich	7
	<b>Reaktion</b>	schwach sauer	5,5
<b>Vegetation</b>	<b>Mahdverträglichkeit</b>	mäßig bis gut schnittverträglich (erster Schnitt nicht vor Mitte Juni)	6,4
<b>Zeigerwerte</b>	<b>Futterwert</b>	ausreichende Futterqualität	5,3
	<b>Wechselfeuchteanzeiger</b>		1
	<b>Giftpflanzen</b>		0
	<b>Überschw.anzeiger</b>		2

**Pflanzenartenliste**

Gruppe / Pflanzenart	MS	M	W	Vs	St	PA	Ph	Sz	VS	V	G	cf	§	Rote Liste			
														HH	ND	SH	D
<b>Tracheobionta (Gefäßpflanzen)</b>																	
Agrostis stolonifera (Ausläufer-Straußgras)	7	X		-													
Alopecurus pratensis (Wiesen-Fuchsschwanz)	1	+		-													
Glyceria fluitans (Flutender Schwaden)	7	h		-													
Glyceria maxima (Wasser-Schwaden)	1	+		-													
Juncus effusus (Flutter-Binse)	1	+		-													
Persicaria hydropiper (Wasserpfeffer)	1	+		-													
Poa trivialis (Gewöhnliches Rispengras)	7	h		-													
														<b>Anzahl Rote Liste Arten</b>			
														<b>Anzahl Arten</b>		<b>7</b>	

MS: Mengensystem; M: Mengenangabe, W: Bewertung der Art (FFH-Monitoring), Vs: Vegetationsschicht, St: Status, PA: Autor Phänologie; Ph: Phänologie, Sz: Soziabilität, VS: Vitalitätssystem; V: Vitalität, G: Geschlecht, cf: unsichere Bestimmung, §: Schutz nach BNatSchG, HH: Rote Liste Hamburg, Nds: Rote Liste Niedersachsen, SH: Rote Liste Schleswig-Holstein, D: Rote Liste Deutschland