

# Erhebungsbogen

**B**

<b>Projekt</b>	Biotopkartierung Hamburg, Datenbestand aus FoxPro	<b>Interne Nr.</b>	47013
		<b>DK5   DK5-GK</b>	<b>7230</b> 7232
<b>Handlungsbedarf</b>	Nein	<b>DK5 - Name</b>	Billbrook
<b>Bearbeitung</b>	MEY <b>Kopie</b> Nein	<b>Biotop-Nr.   alt</b>	<b>16</b> 17
<b>Räumliche Abbildung</b>	Fläche	<b>Kartierung</b>	15.06.1991
<b>Anzahl Abschnitte</b>	1	<b>Fläche / Länge [m²/m]</b>	18862,3057
		<b>Breite (lineare Abb.) [m]</b>	

**Gesetzlicher Schutz**  **kein gesetzl. Schutz**  **kein gesetzlich geschütztes Biotop**  **Schutz nur teilweise**  **Nein**

**Gesamtbewertung** 0 keine Angabe

- Alter
- Belastungsgrad
- Ökolog. Funktion
- Seltenheit

## Bestandsbeschreibung

Angepflanzter Baumbestand auf Privatgrundstück.  
Nutzung nur durch Anlieger. Krautschicht wenigartig und durch Beschattung ausgedünnt. Im Artenbestand keine Veränderungen im Vergleich zu der letzten Kartierung (1981)

Spezielle Nutzungen: Erholungsfunktion (nur für Eigentümer)

Nutzungsintensität: wenig gepflegt

Vorkommende Pflanzengesellschaften: ohne Angabe

## Vorkommen an Biotoptypen

1	TF	Typ	HF	F.Anteil
2	BTYP	Biotoptyp	- gesetzl. Grundl.	
3	Zusatz	Zusatz zum Biotoptypen		
4	LRT	Lebensraumtyp		
1	1		Ja	100 %
2	ZH	Gepflanzter Gehölzbestand (2000)		

## Räumliche Lage

<b>Lagebeschreibung</b>	südl. Billw. Billdeich, östl. Unterer Landweg		
<b>Nachbarnutzung/en</b>			
<b>Rechtswert (X)</b>	573565	<b>Hochwert (Y)</b>	5931241
<b>Bezirk</b>	Bergedorf	<b>Naturraum</b>	Hamburger Hafen (Singularität) (673.02)
<b>Stadtteil (OT-Nr.)</b>	Billwerder (611)	<b>Gemarkung</b>	Billwerder (604)
<b>Digitaler Grünplan</b>	<input checked="" type="checkbox"/> <b>Hafengesamtgebiet</b>	<input type="checkbox"/> <b>Ramsargebiet</b>	<input type="checkbox"/> <b>EG-Vogelschutzgeb.</b>
<b>Ausgleichsflächen</b>	<input type="checkbox"/> <b>Biosphärenreservat</b>	<input type="checkbox"/> <b>Nationalpark</b>	<input type="checkbox"/>
<b>NSG / ND / LSG</b>			
<b>FFH-GEBIET</b>			
<b>Wasserschutzgebiet</b>			

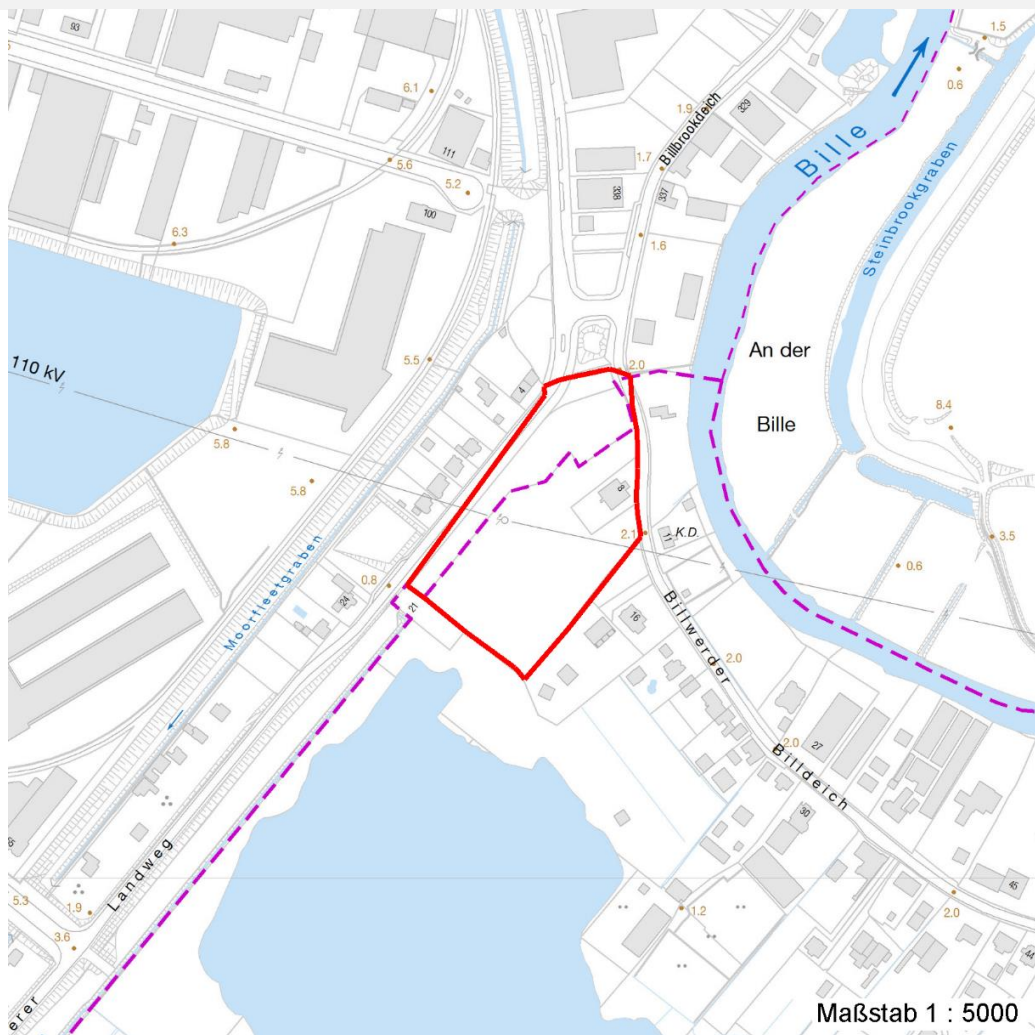
# Erhebungsbogen

**B**

<b>Projekt</b>	Biotopkartierung Hamburg, Datenbestand aus FoxPro	<b>Interne Nr.</b>	47013	
		<b>DK5   DK5-GK</b>	<b>7230</b>	7232
		<b>DK5 - Name</b>	Billbrook	
<b>Handlungsbedarf</b>	Nein	<b>Biotop-Nr.   alt</b>	<b>16</b>	17
<b>Bearbeitung</b>	MEY	<b>Kartierung</b>	15.06.1991	
<b>Räumliche Abbildung</b>	Fläche	<b>Fläche / Länge [m<sup>2</sup>/m]</b>	18862,3057	
<b>Anzahl Abschnitte</b>	1	<b>Breite (lineare Abb.) [m]</b>		

## Räumliche Lage

Karte



## Weitere Erhebungsbögen

Interne Nr.	Interne Nr. Zuordnung	DK5	Biotop-Nr.	Kartierung	Zuordnung	DK5 (GK)	Biotop-Nr. (alt)
47013	47045	7230	16	06.07.2001	K	7232	17

Zuordnung: N = nachfolgende Kartierung, K = weitere Kartierungen (zeitlich vorher oder nachher)

## Weitere Angaben

Merkmal	Wert
<b>Auswertung</b>	
Gefährdung / Einflüsse	Bebauung
Wertgesichtspunkte	Gute Erholungsfunktion
	Naturverjüngung
	Wertvoller Altbaumbestand
	Vorkommen alter Obstbäume
	artenarme Ausprägung

# Erhebungsbogen

**B**

<b>Projekt</b>	Biotopkartierung Hamburg, Datenbestand aus FoxPro	<b>Interne Nr.</b>	47013
		<b>DK5   DK5-GK</b>	<b>7230</b> 7232
<b>Handlungsbedarf</b>	Nein	<b>DK5 - Name</b>	Billbrook
<b>Bearbeitung</b>	MEY	<b>Biotop-Nr.   alt</b>	<b>16</b> 17
<b>Räumliche Abbildung</b>	Fläche	<b>Kartierung</b>	15.06.1991
<b>Anzahl Abschnitte</b>	1	<b>Fläche / Länge [m<sup>2</sup>/m]</b>	18862,3057
		<b>Breite (lineare Abb.) [m]</b>	

## Weitere Angaben

Merkmal	Wert
	teilweise
	Betonung von Topographie und Naturraum
zoologisch bedeutsame Strukturen	Gehölzpflanzung
	Dichte spontane Gebüsche
Bedeutung für Tiergruppe	Vögel
Maßnahmen	Erhaltung von Altbäumen
	Erhaltung von toten und hohlen Bäumen

## Teilflächenbeschreibung

<b>Teilflächentyp</b>		<b>Teilflächen-Nr.</b>	1
<b>Biotoptyp</b>	Gepflanzter Gehölzbestand (2000)	<b>Biotoptyp</b>	ZH
- <b>Zusatz</b>		- <b>gesetzl. Grundl.</b>	
<b>FFH-LRT</b>		<b>FFH-LRT</b>	
<b>Beschreibung</b>		<b>Entw.potential LRT</b>	
Standort: Substrat: Erde (natürlich)		<b>Hauptfläche</b>	Ja
		<b>Flächenanteil</b>	100 %
		<b>FFH-Unters.Fläche</b>	Nein
		<b>Saatgutfläche</b>	Nein

## Weitere Angaben

Merkmal	Wert
<b>Boden</b>	
Feuchte	5 - frisch und mäßig frisch
Stickstoffgehalt	7 - stickstoffreich
<b>Standort, Relief</b>	
Relief	eben, uneben
Luft	keine Besonderheiten
<b>Veg. - Deckg./Ant.</b>	
1. Baumschicht	70 %
Strauchschicht	30 %
1. Krautschicht	30 %

## Zeigerwerte der Pflanzenartenliste (Auswertung)

<b>Standort</b>	<b>Belichtung</b>	halbsonnig bis halbschattig	6,4
<b>Boden</b>	<b>Feuchte</b>	mäßig feucht und wechselfeucht	5,9
	<b>Stickstoff (N)</b>	sehr stickstoffreich	7,6
	<b>Reaktion</b>	neutral	7
<b>Vegetation</b>	<b>Mahdverträglichkeit</b>	mäßig schnittverträglich (erster Schnitt nicht vor 1. Juli)	5,4
<b>Zeigerwerte</b>	<b>Futterwert</b>	geringwertiges Futter	3,4
	<b>Wechselfeuchteanzeiger</b>		2
	<b>Giftpflanzen</b>		0
	<b>Überschw.anzeiger</b>		2

# Erhebungsbogen

**B**

<b>Projekt</b>	Biotopkartierung Hamburg, Datenbestand aus FoxPro	<b>Interne Nr.</b>	47013
		<b>DK5   DK5-GK</b>	<b>7230</b> 7232
<b>Handlungsbedarf</b>	Nein	<b>DK5 - Name</b>	Billbrook
<b>Bearbeitung</b>	MEY	<b>Biotop-Nr.   alt</b>	<b>16</b> 17
<b>Räumliche Abbildung</b>	Fläche	<b>Kartierung</b>	15.06.1991
<b>Anzahl Abschnitte</b>	1	<b>Fläche / Länge [m<sup>2</sup>/m]</b>	18862,3057
		<b>Breite (lineare Abb.) [m]</b>	

Gruppe / Pflanzenart	MS	M	W	Vs	St	PA	Ph	Sz	VS	V	G	cf	§	Rote Liste			
														HH	ND	SH	D
<b>Tracheobionta (Gefäßpflanzen)</b>																	
Aegopodium podagraria (Giersch)	7	h		K1													
Aesculus hippocastanum (Gewöhnliche Rosskastanie)	1	+		B1													
Alliaria petiolata (Knoblauchsrauke)	1	+		K1													
Anthriscus sylvestris (Wiesen-Kerbel)	1	+		K1													
Betula pendula (Hänge-Birke)	1	+		B1													
Calamagrostis epigejos (Land-Reitgras)	1	+		K1													
Carpinus betulus (Hainbuche)	1	+		B1													
Cirsium arvense (Acker-Kratzdistel)	7	h		K1													
Corylus avellana (Haselnuss)	1	+		S													
Crataegus monogyna (Eingrifflicher Weißdorn)	1	+		S													
Dactylis glomerata (Wiesen-Knäuelgras)	1	+		K1													
Elymus repens (Gewöhnliche Quecke)	7	h		K1													
Fagus sylvatica (Rotbuche)	1	+		B1													
Fraxinus excelsior (Gewöhnliche Esche)	1	+		B1													
Geum urbanum (Echte Nelkenwurz)	1	+		K1													
Impatiens parviflora (Kleinblütiges Springkraut)	1	+		K1													
Philadelphus coronarius (Europäischer Pfeifenstrauch)	1	+		S													
Poa trivialis (Gewöhnliches Rispengras)	7	X		K1													
Populus nigra (Schwarz-Pappel)	1	+		B1									2	3	3		
Prunus avium (Vogel-Kirsche)	1	+		S													
Quercus robur (Stiel-Eiche)	1	+		B1													
Rubus spec. (Brombeeren unbestimmt)	1	+		S													
Salix alba (Silber-Weide)	1	+		B1													
Sambucus nigra (Schwarzer Holunder)	1	+		S													
Syringa vulgaris (Gewöhnlicher Flieder)	1	+		S													
Taraxacum sect. Ruderalia (Artengruppe Gemeiner Löwenzahn)	1	+		K1										D			
Tilia cordata (Winter-Linde)	1	+		B1													
Urtica dioica (Große Brennessel)	7	h		K1													
<b>Anzahl Rote Liste Arten</b>													<b>2</b>	<b>1</b>	<b>1</b>		
<b>Anzahl Arten</b>													<b>28</b>				

MS: Mengensystem; M: Mengenangabe, W: Bewertung der Art (FFH-Monitoring), Vs: Vegetationsschicht, St: Status, PA: Autor Phänologie; Ph: Phänologie, Sz: Soziabilität, VS: Vitalitätssystem; V: Vitalität, G: Geschlecht, cf: unsichere Bestimmung, §: Schutz nach BNatSchG, HH: Rote Liste Hamburg, Nds: Rote Liste Niedersachsen, SH: Rote Liste Schleswig-Holstein, D: Rote Liste Deutschland