

Erhebungsbogen

B

Projekt	Biotopkartierung Hamburg, Datenbestand aus FoxPro	Interne Nr.	46969
		DK5 DK5-GK	7230 7432
Handlungsbedarf	Nein	DK5 - Name	Billbrook
Bearbeitung	MEY Kopie Nein	Biotop-Nr. alt	124 17
Räumliche Abbildung	Fläche	Kartierung	15.06.1991
Anzahl Abschnitte	1	Fläche / Länge [m²/m]	99267,3906
		Breite (lineare Abb.) [m]	

Gesetzlicher Schutz **kein gesetzl. Schutz** **kein gesetzlich geschütztes Biotop** **Schutz nur teilweise** **Nein**

Gesamtbewertung 0 keine Angabe

- **Alter**
- **Belastungsgrad**
- **Ökolog. Funktion**
- **Seltenheit**

Bestandsbeschreibung

Dauergrünland (LWM) westlich der A1, als mehrschürige Wiesen und als Weiden genutzt.
Die Gräben sind auf diesen Flächen entweder vollständig ausgetrocknet (südl. Bereich) oder frisch ausgehoben (B-Nr. 45).
Der Boden ist durch Eisenverbindungen braunrot gefärbt.
Bei der bestehenden Intensität der Nutzung fiel ein vergleichsweise hoher Krautanteil sowie das Auftreten von Niedermoorzeigern wie dem Brennenden Hahnenfuß und der Rasen-Schmiele auf.
Als Grünlandvogelart konnte lediglich ein Braunkehlchenpaar beobachtet werden. Daneben sind Rebhühner beobachtet worden.

Wertstufe: 5.

Spezielle Nutzungen: Wiesen, Weiden, zumeist intensiv genutzt

Nutzungsintensität: intensiv

Vorkommende Pflanzengesellschaften: ohne Angabe

Vorkommen an Biotoptypen

1	TF	Typ	HF	F.Anteil
2	BTYP	Biotoptyp		- gesetzl. Grundl.
3	Zusatz	Zusatz zum Biotoptypen		
4	LRT	Lebensraumtyp		
1	1		Ja	100 %
2	GM	Artenreiches Grünland frischer bis mäßig trockener Standorte (2000)		
4	kein LRT	kein Lebensraumtyp nach FFH-Richtlinie		

Räumliche Lage

Lagebeschreibung	Westl. der A1, südl. Billwerder Billdeich		
Nachbarnutzung/en			
Rechtswert (X)	574020	Hochwert (Y)	5930565
Bezirk	Bergedorf	Naturraum	Vier- und Marschlande (673.10)
Stadtteil (OT-Nr.)	Billwerder (611)	Gemarkung	Billwerder (604)
Digitaler Grünplan	<input type="checkbox"/> Hafengesamtgebiet	<input type="checkbox"/> Ramsargebiet	<input type="checkbox"/> EG-Vogelschutzgeb.
Ausgleichsflächen	<input checked="" type="checkbox"/> Biosphärenreservat	<input type="checkbox"/> Nationalpark	<input type="checkbox"/>
NSG / ND / LSG			
FFH-GEBIET			
Wasserschutzgebiet			

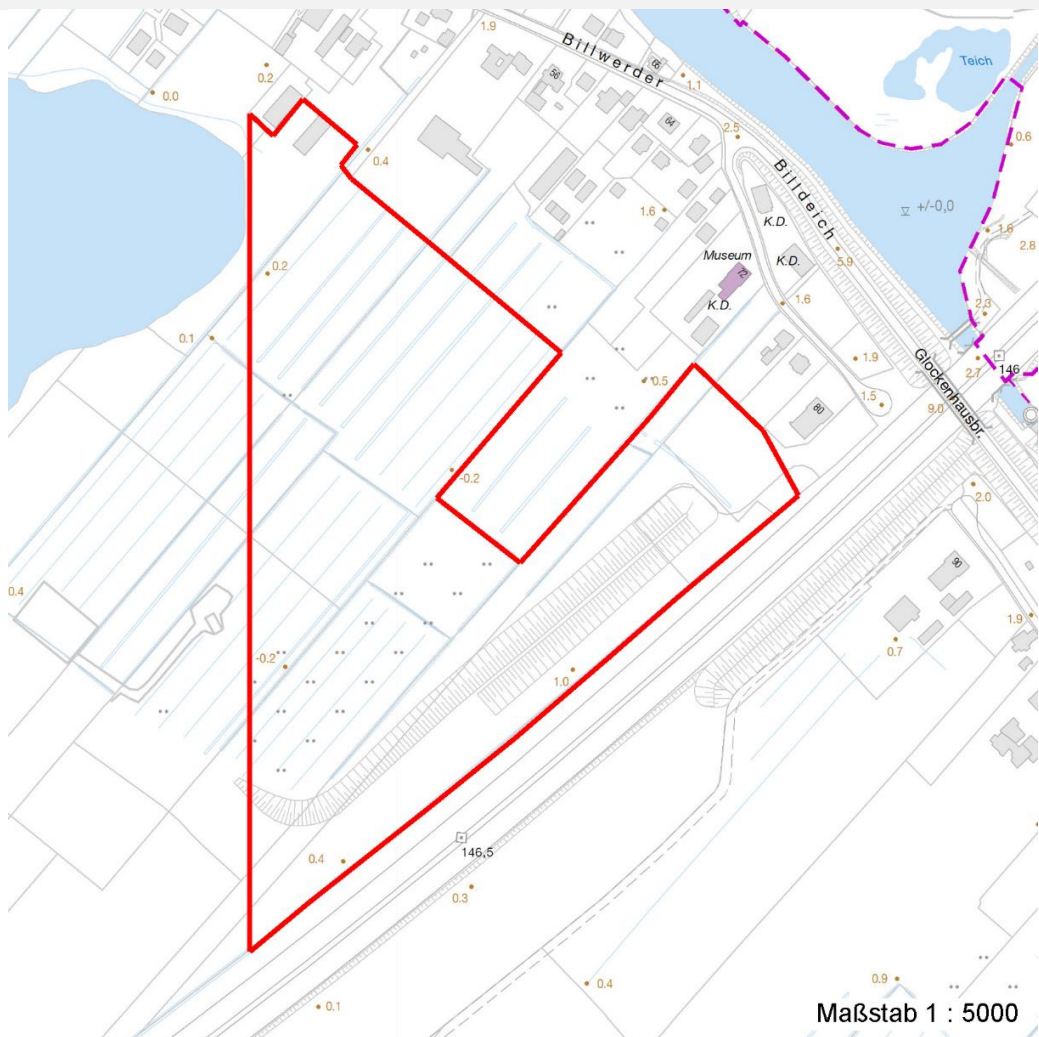
Erhebungsbogen

B

Projekt	Biotopkartierung Hamburg, Datenbestand aus FoxPro	Interne Nr.	46969	
		DK5 DK5-GK	7230	7432
		DK5 - Name	Billbrook	
Handlungsbedarf	Nein	Biotop-Nr. alt	124	17
Bearbeitung	MEY	Kartierung	15.06.1991	
Räumliche Abbildung	Fläche	Fläche / Länge [m²/m]	99267,3906	
Anzahl Abschnitte	1	Breite (lineare Abb.) [m]		

Räumliche Lage

Karte



Weitere Erhebungsbögen

Interne Nr.	Interne Nr. Zuordnung	DK5	Biotop-Nr.	Kartierung	Zuordnung	DK5 (GK)	Biotop-Nr. (alt)
46969	46956	7230	124	11.08.2000	K	7432	17

Zuordnung: N = nachfolgende Kartierung, K = weitere Kartierungen (zeitlich vorher oder nachher)

Weitere Angaben

Merkmal	Wert
Auswertung	
Gefährdung / Einflüsse	Eutrophierung Mechanische Vernichtung/Beeinträchtigung des Spontanbew Trittbelastung durch Weidevieh Zurueckdraengung des Spontanbewuchses
Wertgesichtspunkte	Landschaftstypische Auspraegung Reste von kulturhistorisch typischen Strukturen

Erhebungsbogen

B

Projekt	Biotopkartierung Hamburg, Datenbestand aus FoxPro	Interne Nr.	46969
		DK5 DK5-GK	7230 7432
Handlungsbedarf	Nein	DK5 - Name	Billbrook
Bearbeitung	MEY Kopie Nein	Biotop-Nr. alt	124 17
Räumliche Abbildung	Fläche	Kartierung	15.06.1991
Anzahl Abschnitte	1	Fläche / Länge [m²/m]	99267,3906
		Breite (lineare Abb.) [m]	

Weitere Angaben

Merkmal	Wert
zoologisch bedeutsame Strukturen	Strukturvielfalt Ufervegetation Hoher Wildpflanzenanteil
Bedeutung für Tiergruppe	Blütenreiche Fluren Nasse Mulden Falter Heuschrecken
Maßnahmen	Vögel Extensivierung der Pflege Keine Düngung

Teilflächenbeschreibung

Teilflächentyp		Teilflächen-Nr.	1
Biotoptyp	Artenreiches Grünland frischer bis mäßig trockener Standorte (2000)	Biotoptyp	GM
- Zusatz		- gesetzl. Grundl.	
FFH-LRT	kein Lebensraumtyp nach FFH-Richtlinie	FFH-LRT	kein LRT
Beschreibung	Standort: Substrat: Erde, Lehm (natürlich)	Entw.potential LRT	
		Hauptfläche	Ja
		Flächenanteil	100 %
		FFH-Unters.Fläche	Nein
		Saatgutfläche	Nein

Weitere Angaben

Merkmal	Wert
Boden	
Feuchte	6 - mäßig feucht und wechselfeucht
Standort, Relief	
Relief	eben
Belichtung	8 - sonnig
Luft	windexponiert
Veg. - Deckg./Ant.	
1. Krautschicht	90 %

Erhebungsbogen

B

Projekt	Biotopkartierung Hamburg, Datenbestand aus FoxPro	Interne Nr. DK5 DK5-GK DK5 - Name	46969 7230 Billbrook	7432
Handlungsbedarf	Nein	Biotop-Nr. alt	124	17
Bearbeitung	MEY	Kartierung	15.06.1991	
Räumliche Abbildung	Fläche	Fläche / Länge [m²/m]	99267,3906	
Anzahl Abschnitte	1	Breite (lineare Abb.) [m]		

Zeigerwerte der Pflanzenartenliste (Auswertung)

Standort	Belichtung	halbsonnig	6,8
Boden	Feuchte	mäßig feucht und wechselfeucht	5,9
	Stickstoff (N)	mäßig stickstoffarm	5,4
	Reaktion	mäßig sauer	5,3
Vegetation	Mahdverträglichkeit	gut schnittverträglich	6,8
Zeigerwerte	Futterwert	ausreichende Futterqualität	5
	Wechselfeuchteanzeiger		7
	Giftpflanzen		3
	Überschw.anzeiger		1

Pflanzenartenliste

Gruppe / Pflanzenart	MS	M	W	Vs	St	PA	Ph	Sz	VS	V	G	cf	§	Rote Liste			
														HH	ND	SH	D
Tracheobionta (Gefäßpflanzen)																	
Agrostis stolonifera (Ausläufer-Straußgras)	7	X		K1													
Alopecurus geniculatus (Knick-Fuchsschwanz)	7	X		K1													
Alopecurus pratensis (Wiesen-Fuchsschwanz)	7	X		K1													
Bromus sterilis (Taubes Trespe)	1	+		K1													
Capsella bursa-pastoris (Gewöhnliches Hirtentäschel)	1	+		K1													
Cardamine pratensis (Wiesen-Schaumkraut)	1	+		K1											V		
Carex hirta (Behaarte Segge)	1	+		K1													
Cerastium holosteoides (Gewöhnliches Hornkraut)	1	+		K1													
Cirsium arvense (Acker-Kratzdistel)	1	+		K1													
Cirsium palustre (Sumpf-Kratzdistel)	1	+		-													
Dactylis glomerata (Wiesen-Knäuelgras)	1	+		K1													
Deschampsia cespitosa (Rasen-Schmiele)	1	+		K1													
Elymus repens (Gewöhnliche Quecke)	7	X		K1													
Equisetum palustre (Sumpf-Schachtelhalm)	1	+		K1													
Festuca rubra (Rot-Schwingel)	1	+		K1													
Holcus lanatus (Wolliges Honiggras)	7	h		K1													
Juncus effusus (Flatter-Binse)	1	+		K1													
Lolium perenne (Ausdauerndes Weidelgras)	1	+		K1													
Persicaria amphibia (Wasser-Knöterich)	1	+		-													
Phleum pratense (Wiesen-Lieschgras)	1	+		K1													
Poa pratensis (Wiesen-Rispengras)	7	h		K1													
Poa trivialis (Gewöhnliches Rispengras)	7	X		K1													
Ranunculus acris (Scharfer Hahnenfuß)	7	h		K1													
Ranunculus flammula (Brennender Hahnenfuß)	1	+		-											V		
Ranunculus repens (Kriechender Hahnenfuß)	1	+		K1													
Rumex crispus (Krauser Ampfer)	1	+		K1													
Taraxacum spec. (Löwenzahn)	1	+		K1													
Trifolium repens (Weiß-Klee)	1	+		K1													
Anzahl Rote Liste Arten														2			
Anzahl Arten														28			

MS: Mengensystem; M: Mengenangabe, W: Bewertung der Art (FFH-Monitoring), Vs: Vegetationsschicht, St: Status, PA: Autor Phänologie; Ph: Phänologie, Sz: Soziabilität, VS: Vitalitätssystem; V: Vitalität, G: Geschlecht, cf: unsichere Bestimmung, §: Schutz nach BNatSchG, HH: Rote Liste Hamburg, Nds: Rote Liste Niedersachsen, SH: Rote Liste Schleswig-Holstein, D: Rote Liste Deutschland