

Erhebungsbogen

B

Projekt	Biotopkartierung Hamburg	Interne Nr.	46956
		DK5 DK5-GK	7230 7432
Handlungsbedarf	Nein	DK5 - Name	Billbrook
Bearbeitung	BUC	Biotop-Nr. alt	124 17
Räumliche Abbildung	Fläche	Kartierung	11.08.2000
Anzahl Abschnitte	1	Fläche / Länge [m²/m]	156720,1758
		Breite (lineare Abb.) [m]	

Gesetzlicher Schutz **_ kein gesetzl. Schutz kein gesetzlich geschütztes Biotop** **Schutz nur teilweise** **Nein**

Gesamtbewertung	5	Noch wertvoll, gut entwicklungsfähig
– Alter	6	Biotop mittleren Alters, 50 bis 100 Jahre
– Belastungsgrad	5	Flächenhaft mittlere oder örtlich starke Belastung
– Ökolog. Funktion	5	Bedeutung in einem Biotopkomplex, für den lokalen Biotopverbund oder als Puffer
– Seltenheit	6	Seltener Biotoptyp, ohne seltene oder bedrohte Pflges., ungesättigtes Artenspektrum, reliktsche RL-Arten

Bestandsbeschreibung

Dauergrünland westlich der A1, als Weide genutzt. Die im Gelände noch erkennbaren Beetgräben sind vollständig ausgetrocknet nur noch vereinzelt finden sich Flatterbinse und Flutrasenarten. Vermutlich aufgrund von Fehlbeweidung haben sich Krauser-Ampfer und Acker-Kratzdistel in erheblicher Dichte ausgebreitet. Trotz bestehender hoher Nutzungsintensität finden sich Niedermoorzeigern wie Brennender Hahnenfuß und Rasen-Schmiele, wenn auch nur vereinzelt, auf den Flächen.

Vorkommen an Biotoptypen

1	TF	Typ	HF	F.Anteil
2	BTYP	Biotoptyp		- gesetzl. Grundl.
3	Zusatz	Zusatz zum Biotoptypen		
4	LRT	Lebensraumtyp		
1	1		Ja	100 %
2	GM	Artenreiches Grünland frischer bis mäßig trockener Standorte (2000)		
4	kein LRT	kein Lebensraumtyp nach FFH-Richtlinie		

Räumliche Lage

Lagebeschreibung	Westl. der A1, südl. Billwerder Billdeich		
Nachbarnutzung/en	Autobahn, Offenbodenbereiche im Zusammenhang mit Bodenabbau		
Rechtswert (X)	573996	Hochwert (Y)	5930556
Bezirk	Bergedorf	Naturraum	Vier- und Marschlande (673.10)
Stadtteil (OT-Nr.)	Billwerder (611)	Gemarkung	Billwerder (604)
Digitaler Grünplan	<input checked="" type="checkbox"/> Hafengesamtgebiet	<input type="checkbox"/> Ramsargebiet	<input type="checkbox"/> EG-Vogelschutzgeb.
Ausgleichsflächen	<input checked="" type="checkbox"/> Biosphärenreservat	<input type="checkbox"/> Nationalpark	<input type="checkbox"/>
NSG / ND / LSG			
FFH-GEBIET			
Wasserschutzgebiet			

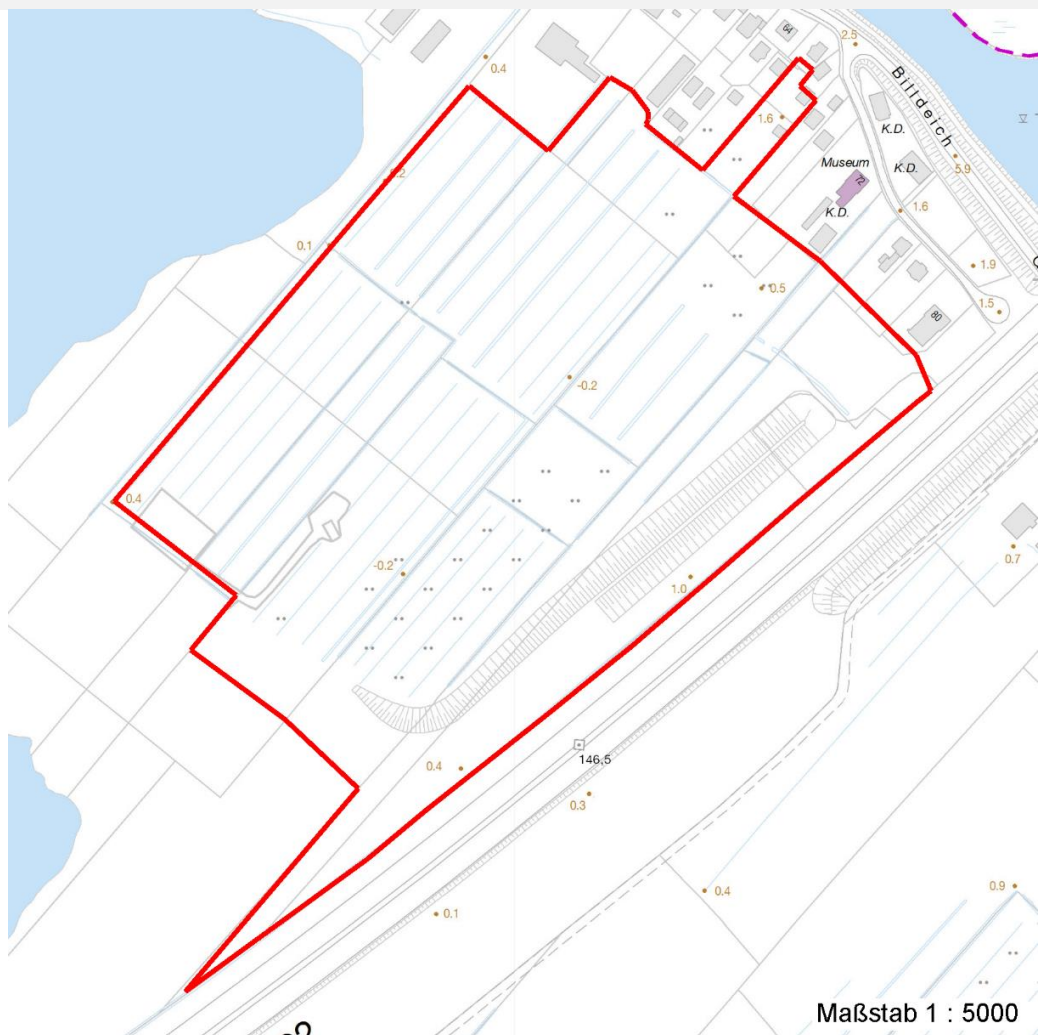
Erhebungsbogen

B

Projekt	Biotopkartierung Hamburg		Interne Nr.	46956	
			DK5 DK5-GK	7230	7432
			DK5 - Name	Billbrook	
Handlungsbedarf	Nein		Biotop-Nr. alt	124	17
Bearbeitung	BUC	Kopie	Nein	Kartierung	11.08.2000
Räumliche Abbildung	Fläche			Fläche / Länge [m²/m]	156720,1758
Anzahl Abschnitte	1			Breite (lineare Abb.) [m]	

Räumliche Lage

Karte



Weitere Erhebungsbögen

Interne Nr.	Interne Nr. Zuordnung	DK5	Biotop-Nr.	Kartierung	Zuordnung	DK5 (GK)	Biotop-Nr. (alt)
46956	46943	7230	15	06.07.2001	N	7232	14
46956	46969	7230	124	15.06.1991	K	7432	17

Zuordnung: N = nachfolgende Kartierung, K = weitere Kartierungen (zeitlich vorher oder nachher)

Foto

Interne Nr.	Index	Dateiname	Aufnahmerichtung
44687	0	7230_124_110800_1.JPG	
44688	0	7230_124_110800_2.JPG	

Weitere Angaben

Merkmal	Wert
---------	------

Auswertung

15.04.2020

Erhebungsbogen

B

Projekt	Biotopkartierung Hamburg	Interne Nr.	46956
		DK5 DK5-GK	7230 7432
Handlungsbedarf	Nein	DK5 - Name	Billbrook
Bearbeitung	BUC	Biotop-Nr. alt	124 17
Räumliche Abbildung	Fläche	Kartierung	11.08.2000
Anzahl Abschnitte	1	Fläche / Länge [m²/m]	156720,1758
		Breite (lineare Abb.) [m]	

Weitere Angaben

Merkmal	Wert
Gefährdung / Einflüsse	Eutrophierung Trittbelastung durch Weidevieh
Wertgesichtspunkte	Landschaftstypische Ausprägung Strukturvielfalt Reste von kulturhistorisch typischen Strukturen
zoologisch bedeutsame Strukturen	Blütenreiche Fluren Nasse Mulden
Bedeutung für Tiergruppe	Falter Wiesenvögel Heuschrecken
Maßnahmen	Extensivierung der Pflege Keine Düngung
Größe	
Breite	350.00 m

Foto

Fotodatei	7230_124_110800_1.JPG	Fotodatei	7230_124_110800_2.JPG
Bildbeschreibung	k.A.	Bildbeschreibung	k.A.
Aufnahmerichtung		Aufnahmerichtung	



Teilflächenbeschreibung

Teilflächentyp		Teilflächen-Nr.	1
Biotoptyp	Artenreiches Grünland frischer bis mäßig trockener Standorte (2000)	Biotoptyp	GM
- Zusatz		- gesetzl. Grundl.	
FFH-LRT	kein Lebensraumtyp nach FFH-Richtlinie	FFH-LRT	kein LRT
Beschreibung		Entw.potential LRT	
		Hauptfläche	Ja
		Flächenanteil	100 %
		FFH-Unters.Fläche	Nein
		Saatgutfläche	Nein

Erhebungsbogen

B

Projekt	Biotopkartierung Hamburg		Interne Nr.	46956
			DK5 DK5-GK	7230 7432
Handlungsbedarf	Nein		DK5 - Name	Billbrook
Bearbeitung	BUC	Kopie	Nein	Biotop-Nr. alt
Räumliche Abbildung	Fläche			124 17
Anzahl Abschnitte	1			Kartierung
				11.08.2000
				Fläche / Länge [m²/m]
				156720,1758
				Breite (lineare Abb.) [m]

Weitere Angaben

Merkmal	Wert
Boden	
Feuchte	6 - mäßig feucht und wechselfeucht
Stickstoffgehalt	7 - stickstoffreich
Standort, Relief	
Relief	leicht reliefiert durch die Beetgräben
Neigung - Gelände	N0 - nicht geneigt (<2 %)
Ausrichtung	FL - flach, keine Exposition
Belichtung	8 - sonnig
Luft	keine Besonderheiten
Veg. - Deckg./Ant.	
Gesamt	100 %
1. Krautschicht	100 %

Zeigerwerte der Pflanzenartenliste (Auswertung)

Standort	Belichtung	halbsonnig	7
Boden	Feuchte	mäßig feucht und wechselfeucht	5,8
	Stickstoff (N)	mäßig stickstoffarm bis stickstoffreich	5,9
	Reaktion	mäßig sauer	5,3
Vegetation	Mahdverträglichkeit	mäßig bis gut schnittverträglich (erster Schnitt nicht vor Mitte Juni)	6,5
Zeigerwerte	Futterwert	ausreichende Futterqualität	5,5
	Wechselfeuchteanzeiger		7
	Giftpflanzen		3
	Überschw.anzeiger		1

Pflanzenartenliste

Gruppe / Pflanzenart	MS	M	W	Vs	St	PA	Ph	Sz	VS	V	G	cf	Rote Liste					
													§	HH	ND	SH	D	
Tracheobionta (Gefäßpflanzen)																		
Agrostis stolonifera (Ausläufer-Straußgras)	7	X		K1														
Alopecurus geniculatus (Knick-Fuchsschwanz)	7	X		K1														
Alopecurus pratensis (Wiesen-Fuchsschwanz)	7	X		K1														
Bromus sterilis (Tauben Trespe)	7	X		K1														
Capsella bursa-pastoris (Gewöhnliches Hirtentäschel)	7	X		K1														
Cardamine pratensis (Wiesen-Schaumkraut)	7	X		K1														V
Carex hirta (Behaarte Segge)	7	X		K1														
Cerastium holosteoides (Gewöhnliches Hornkraut)	7	X		K1														
Cirsium arvense (Acker-Kratzdistel)	7	d		K1														
Cirsium palustre (Sumpf-Kratzdistel)	7	X		-														
Dactylis glomerata (Wiesen-Knäuelgras)	7	X		K1														
Deschampsia cespitosa (Rasen-Schmiele)	7	X		K1														
Elymus repens (Gewöhnliche Quecke)	7	X		K1														
Equisetum palustre (Sumpf-Schachtelhalm)	7	X		K1														
Festuca rubra (Rot-Schwingel)	7	X		K1														
Holcus lanatus (Wolliges Honiggras)	7	d		K1														
Juncus effusus (Flatter-Binse)	7	X		K1														

Erhebungsbogen

B

Projekt	Biotopkartierung Hamburg	Interne Nr.	46956
		DK5 DK5-GK	7230 7432
Handlungsbedarf	Nein	DK5 - Name	Billbrook
Bearbeitung	BUC	Biotop-Nr. alt	124 17
Räumliche Abbildung	Fläche	Kartierung	11.08.2000
Anzahl Abschnitte	1	Fläche / Länge [m²/m]	156720,1758
		Breite (lineare Abb.) [m]	

Gruppe / Pflanzenart	MS	M	W	Vs	St	PA	Ph	Sz	VS	V	G	cf	§	Rote Liste				
														HH	ND	SH	D	
Lolium perenne (Ausdauerndes Weidelgras)	7	X		K1														
Persicaria amphibia (Wasser-Knöterich)	7	X		-														
Phleum pratense (Wiesen-Lieschgras)	7	X		K1														
Poa pratensis (Wiesen-Rispengras)	7	d		K1														
Poa trivialis (Gewöhnliches Rispengras)	7	X		K1														
Ranunculus acris (Scharfer Hahnenfuß)	7	d		K1														
Ranunculus flammula (Brennender Hahnenfuß)	7	w		-														V
Ranunculus repens (Kriechender Hahnenfuß)	7	X		K1														
Rumex crispus (Krauser Ampfer)	7	X		K1														
Taraxacum spec. (Löwenzahn)	7	X		K1														
Trifolium repens (Weiß-Klee)	7	X		K1														
Anzahl Rote Liste Arten													2					
Anzahl Arten													28					

MS: Mengensystem; M: Mengenangabe, W: Bewertung der Art (FFH-Monitoring), Vs: Vegetationsschicht, St: Status, PA: Autor Phänologie; Ph: Phänologie, Sz: Soziabilität, VS: Vitalitätssystem; V: Vitalität, G: Geschlecht, cf: unsichere Bestimmung, §: Schutz nach BNatSchG, HH: Rote Liste Hamburg, Nds: Rote Liste Niedersachsen, SH: Rote Liste Schleswig-Holstein, D: Rote Liste Deutschland