

Erhebungsbogen

B

Projekt	Biotopkartierung Hamburg, Datenbestand aus FoxPro	Interne Nr.	46944
		DK5 DK5-GK	7230 7232
Handlungsbedarf	Nein	DK5 - Name	Billbrook
Bearbeitung	MEY Kopie Nein	Biotop-Nr. alt	10 2
Räumliche Abbildung	Fläche	Kartierung	15.06.1991
Anzahl Abschnitte	12	Fläche / Länge [m²/m]	181477,3333
		Breite (lineare Abb.) [m]	

Gesetzlicher Schutz _ kein gesetzl. Schutz kein gesetzlich geschütztes Biotop **Schutz nur teilweise** Nein

Gesamtbewertung 0 keine Angabe

- Alter
- Belastungsgrad
- Ökolog. Funktion
- Seltenheit

Bestandsbeschreibung

Ruderaler Randstreifen östlich des Unteren Landwegs. Die Fläche an der Kleingartensiedlung ist dem Rapsanbau zum Opfer gefallen. Die halbtrockene bis trockene halbruderaler Wildstaudenflur ist teilweise auf kalkhaltigem Bauschutt, teilweise auf silikatreichem Kiesboden gewachsen und dadurch struktur- und artenreich.

Vorkommen einiger seltener Pflanzenarten wie Knollen-Platterbse (*Lathyrus tuberlosus*), Rispen-Flockenblume (*Centaurea stoebe*) oder des Feld-Beifußes (*Artemisia campestris*). Im Vergleich zu den Kartierungen von 1981 und 1987 traten vor allem Verschiebungen im subdominanten Arteninventar auf. Wichtiger Biotop für die Waldeidechse sowie als Vernetzungselement für das potentielle Vorkommen der Zauneidechse. Von den Insektengruppen traten besonders Tagfalter und Heuschrecken arten- und individuenreich auf.

Spezielle Nutzungen: keine

Nutzungsintensität: wenig gepflegt bis verwildert

Vorkommende Pflanzengesellschaften: ohne Angabe

Der Biotop entfällt bei der Kartierung 2001, da die einzelnen Flächen mehreren neuen Biotopen bzw., aufgrund von inzwischen stattgefundenener Bebauung, anderen Biotoptypen zugeordnet werden und nicht mehr als ein Sammelbiotop erfasst sind.

Vorkommen an Biotoptypen

1	TF	Typ	HF	F.Anteil
2	BTYP	Biotoptyp		- gesetzl. Grundl.
3	Zusatz	Zusatz zum Biotoptypen		
4	LRT	Lebensraumtyp		
1	1		Ja	50 %
2	AK	Halbruderaler Gras- und Staudenflur (2000)		
1	2			40 %
2	AKM	Halbruderaler Gras- und Staudenflur mittlerer Standorte (2000)		
1	3			10 %
2	OA	Aufschüttungsfläche (2000)		

Räumliche Lage

Lagebeschreibung	Östl. des Unteren Landwegs, nördl. der Bahnlinie		
Nachbarnutzung/en			
Rechtswert (X)	573533	Hochwert (Y)	5931636
Bezirk	Hamburg-Mitte	Naturraum	Hamburger Hafen (Singularität) (673.02)
Stadtteil (OT-Nr.)	Billbrook (131)	Gemarkung	Billbrook (103)

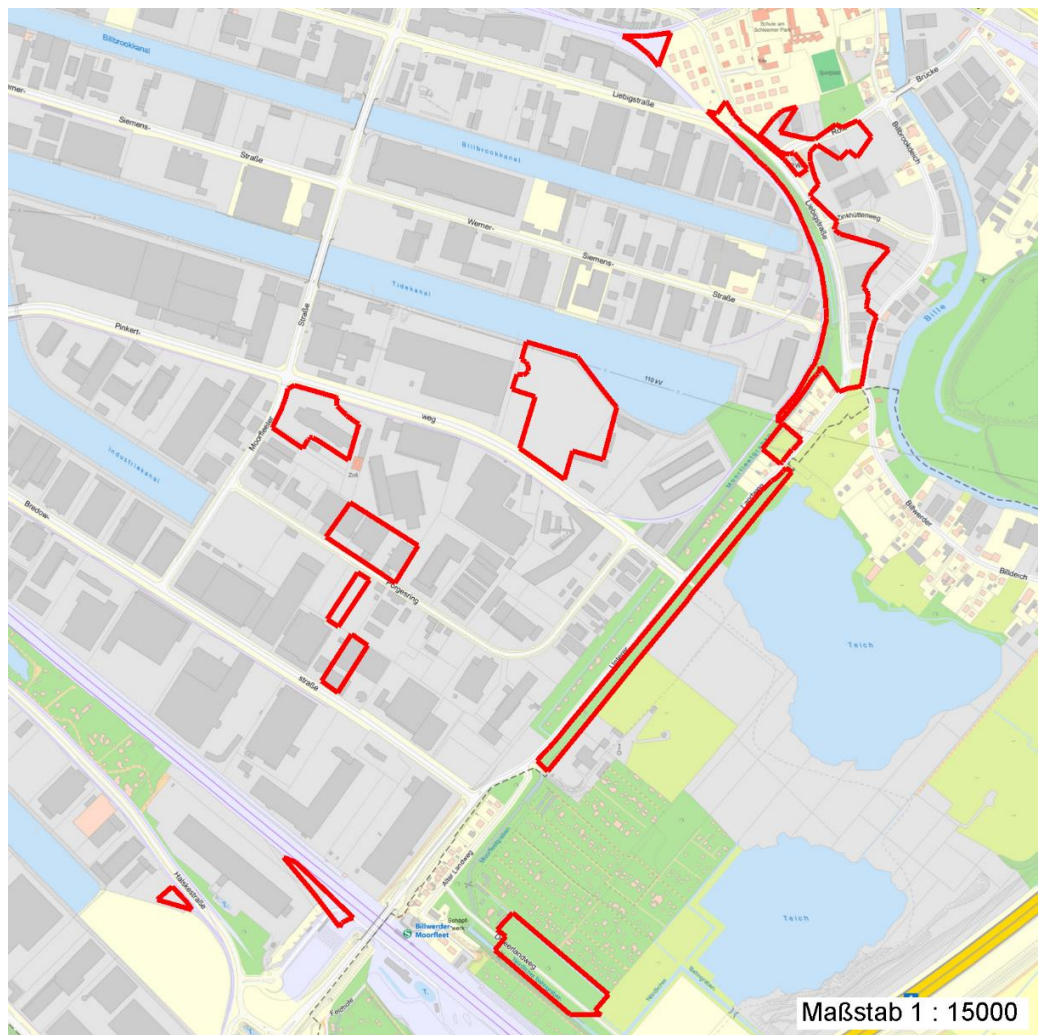
Erhebungsbogen

B

Projekt	Biotopkartierung Hamburg, Datenbestand aus FoxPro	Interne Nr.	46944	
		DK5 DK5-GK	7230	7232
		DK5 - Name	Billbrook	
Handlungsbedarf	Nein	Biotop-Nr. alt	10	2
Bearbeitung	MEY	Kartierung	15.06.1991	
Räumliche Abbildung	Fläche	Fläche / Länge [m²/m]	181477,3333	
Anzahl Abschnitte	12	Breite (lineare Abb.) [m]		

Räumliche Lage

Digitaler Grünplan	<input checked="" type="checkbox"/> Hafengesamtgebiet	<input type="checkbox"/> Ramsargebiet	<input type="checkbox"/> EG-Vogelschutzgeb.
Ausgleichsflächen NSG / ND / LSG FFH-GEBIET Wasserschutzgebiet Karte	<input checked="" type="checkbox"/> Biosphärenreservat	<input type="checkbox"/> Nationalpark	<input type="checkbox"/>



Weitere Angaben

Merkmal	Wert
Auswertung	
Gefährdung / Einflüsse	Gelegentlich Befahrung oder Begehung durch Spaziergänger
Wertgesichtspunkte	Hoher Wildpflanzenanteil Vorkommen seltener Arten Zoologisch sehr wertvoll artenreiche Ausprägung Spontane Schlingpflanzenvegetation

Erhebungsbogen

B

Projekt	Biotopkartierung Hamburg, Datenbestand aus FoxPro	Interne Nr. DK5 DK5-GK	46944 7230	7232
Handlungsbedarf	Nein	DK5 - Name	Billbrook	
Bearbeitung	MEY	Biotop-Nr. alt	10	2
Räumliche Abbildung	Fläche	Kartierung	15.06.1991	
Anzahl Abschnitte	12	Fläche / Länge [m²/m]	181477,3333	
		Breite (lineare Abb.) [m]		

Weitere Angaben

Merkmal	Wert
zoologisch bedeutsame Strukturen	Strukturvielfalt Reste von naturraeumlich typischen Strukturen Artenreich Regionales Vorkommen von Pflanzen und Tieren Spinnennetze Blütenreiche Fluren
Bedeutung für Tiergruppe	Sonnige Steinwälle und Böschungen Falter Reptilien Heuschrecken
Maßnahmen	Ausbreitungsmöglichkeiten für Wald- und evtl. Zauneidechse schaffen Erhaltung der spontanen Vegetation Offenhaltung von Falter-Flugschneisen Schaffung von Biotopnetzungen

Teilflächenbeschreibung

Teilflächentyp		Teilflächen-Nr.	1
Biototyp	Halbruderale Gras- und Staudenflur (2000)	Biototyp	AK
- Zusatz		- gesetzl. Grundl.	
FFH-LRT		FFH-LRT	
Beschreibung	Standort: Substrat: Sand, Erde, Lehm (natürlich)	Entw.potential LRT	
		Hauptfläche	Ja
		Flächenanteil	50 %
		FFH-Unters.Fläche	Nein
		Saatgutfläche	Nein

Weitere Angaben

Merkmal	Wert
Boden	
Feuchte	4 - mäßig trocken und wechsell trocken
Standort, Relief	
Relief	eben, mit Böschung
Belichtung	8 - sonnig
Luft	windexponiert
Veg. - Deckg./Ant.	
Strauchschicht	10 %
1. Krautschicht	90 %

Projekt	Biotopkartierung Hamburg, Datenbestand aus FoxPro	Interne Nr. DK5 DK5-GK DK5 - Name	46944 7230 Billbrook	7232
Handlungsbedarf	Nein	Biotop-Nr. alt	10	2
Bearbeitung	MEY	Kartierung	15.06.1991	
Räumliche Abbildung	Fläche	Fläche / Länge [m²/m]	181477,3333	
Anzahl Abschnitte	12	Breite (lineare Abb.) [m]		

Zeigerwerte der Pflanzenartenliste (Auswertung)

Standort	Belichtung	halbsonnig	7,3
Boden	Feuchte	frisch und mäßig frisch	5,4
	Stickstoff (N)	mäßig stickstoffarm	4,7
	Reaktion	schwach sauer	6,2
Vegetation	Mahdverträglichkeit	mäßig schnittverträglich (erster Schnitt nicht vor 1. Juli)	5,4
Zeigerwerte	Futterwert	mäßige Futterqualität	4,2
	Wechselfeuchteanzeiger		4
	Giftpflanzen		0
	Überschw.anzeiger		2

Pflanzenartenliste

Gruppe / Pflanzenart	MS	M	W	Vs	St	PA	Ph	Sz	VS	V	G	cf	§	Rote Liste			
														HH	ND	SH	D
Tracheobionta (Gefäßpflanzen)																	
Acer campestre (Feld-Ahorn)	1	+		S													
Acer pseudoplatanus (Berg-Ahorn)	1	+		S													
Achillea millefolium (Gewöhnliche Schafgarbe)	1	+		K1													
Agrostis capillaris (Rotes Straußgras)	1	+		K1													
Artemisia campestris (Feld-Beifuß)	1	+		K1									3		3		
Artemisia vulgaris (Gewöhnlicher Beifuß)	1	+		K1													
Berteroa incana (Graukresse)	7	w		K1													
Betula pendula (Hänge-Birke)	1	+		S													
Calamagrostis epigejos (Land-Reitgras)	7	h		K1													
Carex hirta (Behaarte Segge)	1	+		K1													
Centaurea stoebe stoebe (Rispige Flockenblume)	1	+		K1											1		
Cirsium arvense (Acker-Kratzdistel)	1	+		K1													
Convolvulus arvensis (Acker-Winde)	1	+		K1													
Crataegus monogyna (Eingrifflicher Weißdorn)	1	+		S													
Cytisus scoparius (Besenginster)	7	w		S													
Daucus carota (Wilde Möhre)	1	+		K1													
Fallopia japonica (Japanischer Staudenknöterich)	1	+		K1													
Festuca pratensis (Wiesen-Schwingel)	1	+		K1													
Festuca rubra (Rot-Schwingel)	7	h		K1													
Holcus lanatus (Wolliges Honiggras)	7	h		K1													
Hypericum perforatum (Echtes Johanniskraut)	1	+		K1													
Lathyrus pratensis (Wiesen-Platterbse)	1	+		K1													
Lathyrus tuberosus (Knollen-Platterbse)	7	w		K1													
Leontodon x hispidaster (Mittlerer Herbst-Löwenzahn)	1	+		K1													
Lolium perenne (Ausdauerndes Weidelgras)	7	X		K1													
Lotus corniculatus corniculatus (Gewöhnlicher Hornklee)	1	+		K1											V		
Melilotus albus (Weißer Steinklee)	1	+		K1													
Melilotus officinalis (Echter Steinklee)	1	+		K1													
Pastinaca sativa (Pastinak)	7	w		K1													
Plantago lanceolata (Spitz-Wegerich)	1	+		K1													
Poa pratensis (Wiesen-Rispengras)	1	+		K1													
Quercus robur (Stiel-Eiche)	1	+		S													
Salix alba (Silber-Weide)	7	w		S													

Erhebungsbogen

B

Projekt	Biotopkartierung Hamburg, Datenbestand aus FoxPro	Interne Nr.	46944
		DK5 DK5-GK	7230 7232
Handlungsbedarf	Nein	DK5 - Name	Billbrook
Bearbeitung	MEY	Biotop-Nr. alt	10 2
Räumliche Abbildung	Fläche	Kartierung	15.06.1991
Anzahl Abschnitte	12	Fläche / Länge [m²/m]	181477,3333
		Breite (lineare Abb.) [m]	

Pflanzenartenliste

Gruppe / Pflanzenart	MS	M	W	Vs	St	PA	Ph	Sz	VS	V	G	cf	§	Rote Liste			
														HH	ND	SH	D
Solidago canadensis (Kanadische Goldrute)	1	+		K1													
Solidago virgaurea (Echte Goldrute)	1	+		K1										3			V
Tanacetum vulgare (Rainfarn)	1	+		K1													
Tragopogon pratensis (Wiesen-Bocksbart)	1	+		K1													
Trifolium arvense (Hasen-Klee)	1	+		K1													
Trifolium campestre (Feld-Klee)	1	+		K1													V
Trifolium pratense (Rot-Klee)	1	+		K1													
Trifolium repens (Weiß-Klee)	1	+		K1													
Tussilago farfara (Huflattich)	1	+		K1													
Vicia angustifolia (Schmalblättrige Wicke)	1	+		K1													
Vicia cracca agg. (Artengruppe Vogel-Wicke)	1	+		K1													
Vicia tetrasperma (Viersamige Wicke)	7	X		K1													
Anzahl Rote Liste Arten													2	5			
Anzahl Arten													45				

MS: Mengensystem; M: Mengenangabe, W: Bewertung der Art (FFH-Monitoring), Vs: Vegetationsschicht, St: Status, PA: Autor Phänologie; Ph: Phänologie, Sz: Soziabilität, VS: Vitalitätssystem; V: Vitalität, G: Geschlecht, cf: unsichere Bestimmung, §: Schutz nach BNatSchG, HH: Rote Liste Hamburg, Nds: Rote Liste Niedersachsen, SH: Rote Liste Schleswig-Holstein, D: Rote Liste Deutschland

Teilflächenbeschreibung

Teilflächentyp		Teilflächen-Nr.	2
Biotoptyp	Halbruderale Gras- und Staudenflur mittlerer Standorte (2000)	Biotoptyp	AKM
- Zusatz		- gesetzl. Grundl.	
FFH-LRT		FFH-LRT	
Beschreibung		Entw.potential LRT	
		Hauptfläche	
		Flächenanteil	40 %
		FFH-Unters.Fläche	Nein
		Saatgutfläche	Nein

Teilflächenbeschreibung

Teilflächentyp		Teilflächen-Nr.	3
Biotoptyp	Aufschüttungsfläche (2000)	Biotoptyp	OA
- Zusatz		- gesetzl. Grundl.	
FFH-LRT		FFH-LRT	
Beschreibung		Entw.potential LRT	
		Hauptfläche	
		Flächenanteil	10 %
		FFH-Unters.Fläche	Nein
		Saatgutfläche	Nein

Erhebungsbogen

B

Projekt	Biotopkartierung Hamburg, Datenbestand aus FoxPro			Interne Nr.	46944	
				DK5 DK5-GK	7230	7232
				DK5 - Name	Billbrook	
Handlungsbedarf	Nein			Biotop-Nr. alt	10	2
Bearbeitung	MEY	Kopie	Nein	Kartierung	15.06.1991	
Räumliche Abbildung	Fläche			Fläche / Länge [m²/m]	181477,3333	
Anzahl Abschnitte	12			Breite (lineare Abb.) [m]		