

Erhebungsbogen

B

Projekt	Biotopkartierung Hamburg		Interne Nr.	132613
			DK5 DK5-GK	7228
			DK5 - Name	Moorfleet-Ost
Handlungsbedarf	Nein		Biotop-Nr. alt	436
Bearbeitung	BRA	Kopie	Nein	Kartierung
Räumliche Abbildung	Fläche			28.06.2018
Anzahl Abschnitte	1			Fläche / Länge [m²/m]
				25646,2578
				Breite (lineare Abb.) [m]

Gesetzlicher Schutz § 30 (2) 1.2 Natürliche oder naturnahe stehende Gewässer **Schutz nur teilweise** **Nein**

Gesamtbewertung	7	Besonders wertvoll
– Alter	6	Biotop mittleren Alters, 50 bis 100 Jahre
– Belastungsgrad	5	Flächenhaft mittlere oder örtlich starke Belastung
– Ökolog. Funktion	8	Wertbestimmender Bestandteil eines wertvollen Biotopkomplexes oder für den regionalen Biotopverbund.
– Seltenheit	7	Seltener Biotoptyp, mit seltenen oder bedrohten Pflges., gesättigtes Artenspektrum, einige RL-Arten

Bestandsbeschreibung

Aktueller Randgraben, der die Deponie im Westen, Süden und Osten fast vollständig umfasst, im Nordosten angeschlossen an den südlichen Bahngraben. Im Süden quert der Graben die Autobahn und entwässert in Richtung auf die Dove Elbe. Die Wasserfläche ist bis zu 12 m breit, liegt 1-1,50 m unter dem benachbarten Gelände. Zur Deponie steigt das Gelände bis zum angrenzenden Wirtschaftsweg aber um 2 bis 3 m an. Das Wasser ist um 0,5 m tief, am Gewässergrund gibt es größere Schlammablagerungen, die Sichttiefe liegt bei rund 0,5 m, es gibt eine leichte Trübung. Das Wasser ist nahezu vollständig von Wasserpflanzen durchwachsen, es gibt sehr große Bestände von Nuttalls Wasserpest, Pfeilkraut, verschiedenen Laichkrautarten und einer Wassersternart. Der Graben entspricht somit dem Wasserpest Laichkraut Typ und ist gesetzlich geschützt. Die angrenzenden Böschungen sind verhältnismäßig steil und nur auf jeweils rund 0,5 m Breite gewässertypisch von Röhrichtarten und Seggen bewachsen. Arten der feuchten Hochstaudenfluren sind mitunter auch etwas ausgeprägter vorhanden. Teilabschnitte werden - zumindest auf der Deponie abgewandten Seite - auch von Gehölzen gesäumt. Hier gibt es vereinzelt größere Silberweiden. Die oberen Böschungen sind i.d.R. extensiv genutzt und hoch aufgewachsen mit halbruderalen Gras- und Staudenfluren, Übergängen zu Landreitgrasfluren, Glatthaferwiesenbeständen, Brennesselbeständen, häufig um 1 m bis 1,20 m hoch aufgewachsen und nur mäßig artenreich geprägt. Die größte Artenvielfalt im Randstreifen findet sich wiederum am Übergang zum benachbarten Weg.

Vorkommen an Biotoptypen

1	TF	Typ	HF	F.Anteil
2	BTYP	Biotoptyp		- gesetzl. Grundl.
3	Zusatz	Zusatz zum Biotoptypen		
4	LRT	Lebensraumtyp		
1	1		Ja	100 %
2	FLH	Wettern, Hauptgraben		(§ 30 (2) 1.)

Räumliche Lage

Lagebeschreibung	Am westlichen, südlichen und südöstlichen Rand der Deponie Felldhofe			
Nachbarnutzung/en	Brachflächen, Wirtschaftswege			
Rechtswert (X)	572935	Hochwert (Y)	5928551	
Bezirk	Bergedorf	Naturraum	Vier- und Marschlande (673.10)	
Stadtteil (OT-Nr.)	Moorfleet (612)	Gemarkung	Moorfleet (609)	
Digitaler Grünplan	<input type="checkbox"/> Hafengesamtgebiet	<input type="checkbox"/> Ramsargebiet	<input type="checkbox"/> EG-Vogelschutzgeb.	<input type="checkbox"/>
Ausgleichsflächen NSG / ND / LSG	<input checked="" type="checkbox"/> Biosphärenreservat	<input type="checkbox"/> Nationalpark	<input type="checkbox"/>	<input type="checkbox"/>
FFH-GEBIET				
Wasserschutzgebiet				

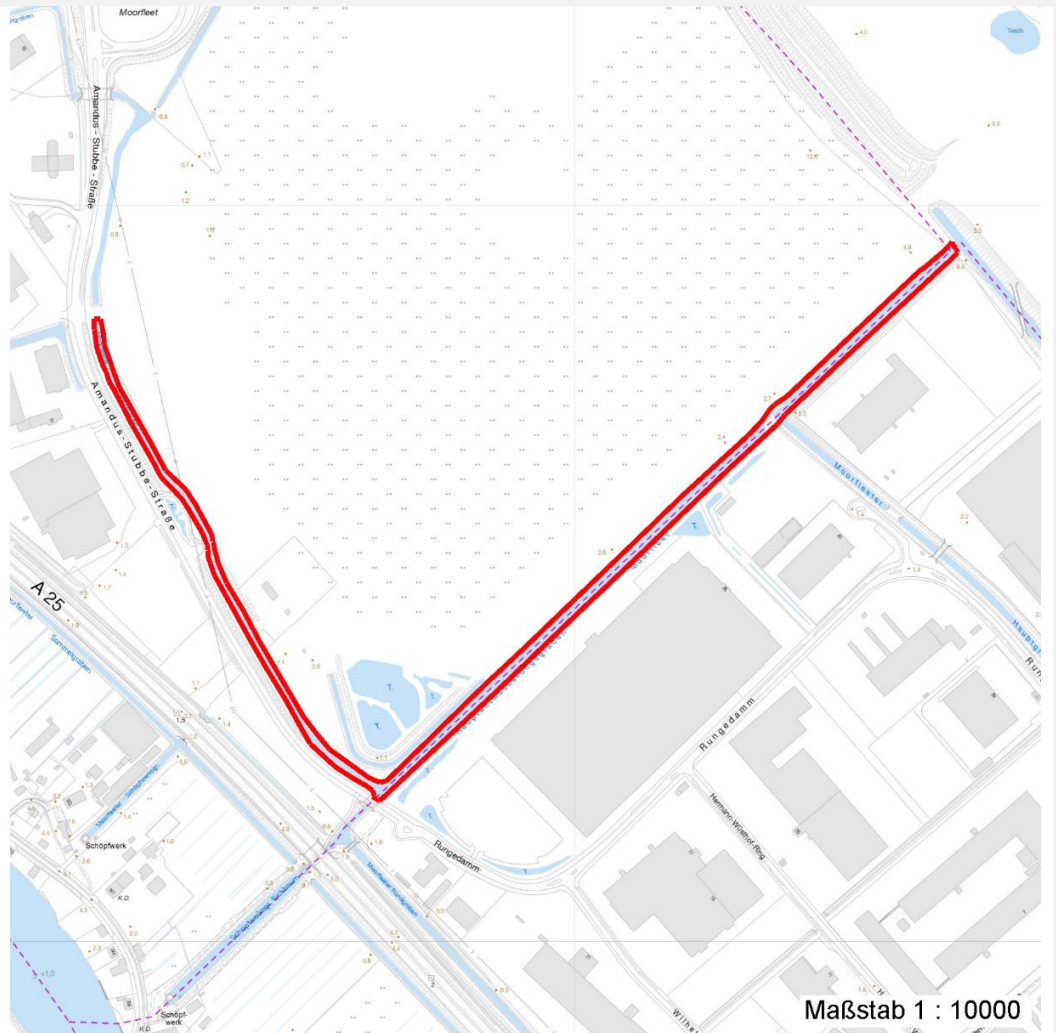
Erhebungsbogen

B

Projekt	Biotopkartierung Hamburg	Interne Nr.	132613
		DK5 DK5-GK	7228
		DK5 - Name	Moorfleet-Ost
Handlungsbedarf	Nein	Biotop-Nr. alt	436
Bearbeitung	BRA	Kartierung	28.06.2018
Räumliche Abbildung	Fläche	Fläche / Länge [m²/m]	25646,2578
Anzahl Abschnitte	1	Breite (lineare Abb.) [m]	

Räumliche Lage

Karte



Weitere Erhebungsbögen

Interne Nr.	Interne Nr. Zuordnung	DK5	Biotop-Nr.	Kartierung	Zuordnung	DK5 (GK)	Biotop-Nr. (alt)
132613	46679	7228	121	29.06.2009	/	7230	10101
132613	90988	7228	233	22.08.2015	/	7230	72

Zuordnung: N = nachfolgende Kartierung, K = weitere Kartierungen (zeitlich vorher oder nachher)

Foto

Interne Nr.	Index	Dateiname	Aufnahmerichtung
72366	0	7228_436_280618_8.JPG	
72367	0	7228_436_280618_9.JPG	
72368	0	7228_436_280618_1.JPG	
72369	0	7228_436_280618_2.JPG	
72370	0	7228_436_280618_3.JPG	
72371	0	7228_436_280618_4.JPG	
72372	0	7228_436_280618_5.JPG	

30.09.2020

Erhebungsbogen

B

Projekt	Biotopkartierung Hamburg		Interne Nr.	132613
			DK5 DK5-GK	7228
Handlungsbedarf	Nein		DK5 - Name	Moorfleet-Ost
Bearbeitung	BRA	Kopie	Biotop-Nr. alt	436
Räumliche Abbildung	Fläche	Nein	Kartierung	28.06.2018
Anzahl Abschnitte	1		Fläche / Länge [m²/m]	25646,2578
			Breite (lineare Abb.) [m]	

Foto

Interne Nr.	Index	Dateiname	Aufnahmerichtung
72373	0	7228_436_280618_6.JPG	
72374	0	7228_436_280618_7.JPG	

Weitere Angaben

Merkmal	Wert
Auswertung	
Gefährdung/ Einflüsse	Vermutlich belastete Wasser vom Deponiegelände; Entwässerung benachbarter Flächen durch niedrigen Wasserstand.
Wertgesichtspunkte	Überaus naturnah eingewachsener Graben, sehr artenreich bewachsen, teils blütenreiche Uferstaudensäume, sehr strukturreich, deckungsreich, als Brutvogel habitat günstig ausgeprägt, vermutlich wertvoller Fischlebensraum, Amphibienlebensraum und Libellenlebensraum, schutzwürdig, besonders günstig ausgeprägt auch durch die sehr abgelegene, störungsarme Lage.
zoologisch bedeutsame Strukturen Bedeutung für Tiergruppe	Kleingewässer, wasserführende Gräben Wassergebundene Insekten Fische
Maßnahmen	Amphibien 2.17 - Verbot der Fischfütterung 2.1 - Wasserstand auf hohem Niveau stabilisieren, Wasserstandsschwankungen vermindern 2.5 - Ufer abflachen Der Graben sollte in der gegenwärtigen Form nach Möglichkeit erhalten werden, die Pflege sollte nicht intensiviert werden. Ist eine Pflege bzw. Entschlammung notwendig, so sollten immer Teile der Vegetation erhalten bleiben, damit diese sich wieder ausbreiten kann. Die Qualität des zuströmenden Wassers sollte in jedem Fall möglichst günstig sein. Wasserstände sollten stabil und so hoch wie möglich bewirtschaftet werden. Fischbesatz sollte vermieden werden. 2.7 - Gewässerunterhaltung einstellen / vermindern 3.19 - Anlage von Bermen 3.2 - Gewässer schonend unterhalten 3.3 - natürliche Dynamik zulassen 2.11 - Zutritt zum Ufer unterbinden 2.15 - Pufferstreifen schaffen, Nährstoffeinträge vermindern 2.16 - Verbot von Angelnutzung 3.6 - naturnahe Modellierung der Uferböschungen

Erhebungsbogen

B

Projekt	Biotopkartierung Hamburg	Interne Nr.	132613
Handlungsbedarf	Nein	DK5 DK5-GK	7228
Bearbeitung	BRA	DK5 - Name	Moorfleet-Ost
Räumliche Abbildung	Fläche	Biotop-Nr. alt	436
Anzahl Abschnitte	1	Kartierung	28.06.2018
		Fläche / Länge [m²/m]	25646,2578
		Breite (lineare Abb.) [m]	

Foto

Fotodatei 7228_436_280618_1.JPG
Bildbeschreibung
Aufnahmerichtung



Fotodatei 7228_436_280618_2.JPG
Bildbeschreibung
Aufnahmerichtung

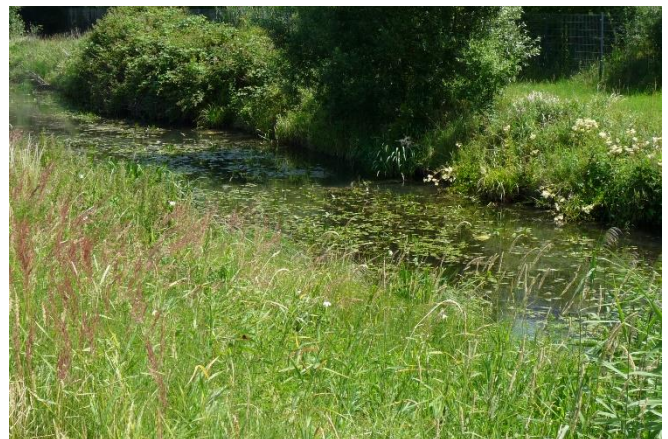


Foto

Fotodatei 7228_436_280618_3.JPG
Bildbeschreibung
Aufnahmerichtung



Fotodatei 7228_436_280618_4.JPG
Bildbeschreibung
Aufnahmerichtung



Teilflächenbeschreibung

Teilflächentyp		Teilflächen-Nr.	1
Biotoptyp	Wettern, Hauptgraben (2018)	Biotoptyp	FLH
- Zusatz		- gesetzl. Grundl.	(§ 30 (2) 1.)
FFH-LRT		FFH-LRT	
Beschreibung		Entw.potential LRT	
		Hauptfläche	Ja
		Flächenanteil	100 %
		FFH-Unters.Fläche	Nein
		Saatgutfläche	Nein

Erhebungsbogen

B

Projekt	Biotopkartierung Hamburg		Interne Nr.	132613
			DK5 DK5-GK	7228
Handlungsbedarf	Nein		DK5 - Name	Moorfleet-Ost
Bearbeitung	BRA	Kopie	Biotop-Nr. alt	436
Räumliche Abbildung	Fläche	Nein	Kartierung	28.06.2018
Anzahl Abschnitte	1		Fläche / Länge [m²/m]	25646,2578
			Breite (lineare Abb.) [m]	

Weitere Angaben

Merkmal	Wert
Boden	
Feuchte	10 - zeitweise wasserüberstaut
Reaktion	7 - neutral
Stickstoffgehalt	6 - mäßig stickstoffarm bis stickstoffreich
Gewässer	
Böschungshöhe	1.50 m
Gewässertiefe	0.50 m
Breite	12.00 m
Wasserführung	g - gleichmäßige Wasserführung
Strömung	r - ruhig fließend
Trübung	w - schwache Trübung
Färbung	r - rotbraun: Eisenverbindungen, Verockerung
Verockerung	w - wenig
Substrat	sc - Schlamm (Feinsubstrat organisch)
Standort, Relief	
Böschungsneigung	flach - 1:2 bis 1:3
Belichtung	7 - halbsonnig
Veg. - Deckg./Ant.	
naturnahe Uferveg.	90 %
Schwimmbel.veg.	5 %
submerse Veg.	70 %
Veg. - Zeigerwerte	
Anz. Wechselfeuchtezeiger	8
Anz. Überschwemmungsz.	10
Anz. Magerkeitszeiger (N < 4)	0
Anteil Magerkeitszeiger (N < 4)	0 %
Veg. - Soziologie	
BfN Schlüssel	24.0.01 - Potamogetonalia pectinati (Festwurzelnde Wasserpflanzen-Ges.) 27 - Phragmitetea (Röhrichte und Großseggenrieder)

Zeigerwerte der Pflanzenartenliste (Auswertung)

Standort	Belichtung	halbsonnig	6,8
Boden	Feuchte	zeitweise wasserüberstaut	9,8
	Stickstoff (N)	mäßig stickstoffarm bis stickstoffreich	6,3
Vegetation	Reaktion	neutral	7
	Mahdverträglichkeit	schnittempfindlich bis mäßig schnittverträglich	3,9
Zeigerwerte	Futterwert	sehr geringwertiges Futter	2
	Wechselfeuchteanzeiger		8
	Giftpflanzen		2
	Überschw.anzeiger		10

Pflanzenartenliste

Gruppe / Pflanzenart	MS	M	W	Vs	St	PA	Ph	Sz	VS	V	G	cf	§	Rote Liste			
														HH	ND	SH	D
Tracheobionta (Gefäßpflanzen)																	

Erhebungsbogen

B

Projekt	Biotopkartierung Hamburg		Interne Nr.	132613
			DK5 DK5-GK	7228
Handlungsbedarf	Nein		DK5 - Name	Moorfleet-Ost
Bearbeitung	BRA	Kopie	Biotop-Nr. alt	436
Räumliche Abbildung	Fläche	Nein	Kartierung	28.06.2018
Anzahl Abschnitte	1		Fläche / Länge [m²/m]	25646,2578
			Breite (lineare Abb.) [m]	

Pflanzenartenliste

Gruppe / Pflanzenart	MS	M	W	Vs	St	PA	Ph	Sz	VS	V	G	cf	§	Rote Liste				
														HH	ND	SH	D	
Agrostis capillaris (Rotes Straußgras)	7	w		-	-						-							
Agrostis stolonifera (Ausläufer-Straußgras)	7	w		-	-						-							
Alnus glutinosa (Schwarz-Erle)	7	w		-	-						-							
Calamagrostis canescens (Sumpf-Reitgras)	7	w		-	-						-							
Callitriche palustris agg. (Artengruppe Sumpf-Wasserstern)	7	z		-	-						-						3	
Calystegia sepium (Zaun-Winde)	7	z		-	-						-							
Carex acuta (Schlank-Segge)	7	z		-	-						-							V
Carex hirta (Behaarte Segge)	7	w		-	-						-							
Carex otrubae (Hain-Segge)	7	w		-	-						-						3	
Carex paniculata (Rispen-Segge)	7	w		-	-						-							
Carex pseudocyperus (Scheinzyper-Segge)	7	w		-	-						-							
Cirsium vulgare (Gewöhnliche Kratzdistel)	7	w		-	-						-							
Crataegus monogyna (Eingrifflicher Weißdorn)	7	w		-	-						-							
Elodea canadensis (Kanadische Wasserpest)	7	h		-	-						-							
Elodea nuttallii (Nuttalls Wasserpest)	7	h		-	-						-							
Epilobium hirsutum (Zottiges Weidenröschen)	7	z		-	-						-							
Equisetum fluviatile (Teich-Schachtelhalm)	7	w		-	-						-							
Erigeron canadensis (Kanadisches Berufkraut)	7	w		-	-						-							
Filipendula ulmaria (Mädesüß)	7	z		-	-						-							
Galium aparine (Kletten-Labkraut)	7	w		-	-						-							
Holcus lanatus (Wolliges Honiggras)	7	w		-	-						-							
Hydrocharis morsus-ranae (Froschbiß)	7	w		-	-						-						V	V
Iris pseudacorus (Gelbe Schwertlilie)	7	w		-	-						-			b				
Lotus pedunculatus (Sumpf-Hornklee)	7	w		-	-						-							V
Lycopus europaeus (Gewöhnlicher Wolfstrapp)	7	w		-	-						-							
Lysimachia nummularia (Pfennigkraut)	7	z		-	-						-							
Lythrum salicaria (Blut-Weiderich)	7	w		-	-						-							
Melilotus albus (Weißer Steinklee)	7	w		-	-						-							
Myosotis scorpioides (Sumpf-Vergissmeinnicht)	7	w		-	-						-							V
Nuphar lutea (Gelbe Teichrose)	7	w		-	-						-			b				
Nymphaea alba (Weiße Seerose)	7	z		-	-						-			b	2			
Phalaris arundinacea (Rohr-Glanzgras)	7	w		-	-						-							
Phragmites australis (Schilf)	7	z		-	-						-							
Poa trivialis (Gewöhnliches Rispengras)	7	w		-	-						-							
Populus tremula (Zitter-Pappel)	7	w		-	-						-							
Potamogeton berchtoldii (Berchtolds Laichkraut)	7	h		-	-						-					2		V
Potamogeton lucens (Spiegelndes Laichkraut)	7	w		-	-						-					2	3	3
Potamogeton pectinatus (Kamm-Laichkraut)	7	h		-	-						-					3		
Rosa canina (Hunds-Rose)	7	w		-	-						-							
Rubus armeniacus (Armenische Brombeere)	7	z		-	-						-							
Rubus caesius (Kratzbeere)	7	w		-	-						-							
Sagittaria sagittifolia (Gewöhnliches Pfeilkraut)	7	h		-	-						-							
Salix alba (Silber-Weide)	7	z		-	-						-							
Salix caprea (Sal-Weide)	7	w		-	-						-							
Salix cinerea (Grau-Weide)	7	w		-	-						-							
Salix spec. (Weide)	7	w		-	-						-							
Salix viminalis (Korb-Weide)	7	w		-	-						-							
Scirpus sylvaticus (Wald-Simse)	7	w		-	-						-							V

Erhebungsbogen

B

Projekt	Biotopkartierung Hamburg	Interne Nr.	132613
		DK5 DK5-GK	7228
Handlungsbedarf	Nein	DK5 - Name	Moorfleet-Ost
Bearbeitung	BRA	Biotop-Nr. alt	436
Räumliche Abbildung	Fläche	Kartierung	28.06.2018
Anzahl Abschnitte	1	Fläche / Länge [m²/m]	25646,2578
		Breite (lineare Abb.) [m]	

Pflanzenartenliste

Gruppe / Pflanzenart	MS	M	W	Vs	St	PA	Ph	Sz	VS	V	G	cf	§	Rote Liste				
														HH	ND	SH	D	
Solidago gigantea (Riesen-Goldrute)	7	w		-	-						-							
Tussilago farfara (Huflattich)	7	w		-	-						-							
Urtica dioica (Große Brennessel)	7	w		-	-						-							
Valeriana excelsa excelsa (Kriechender Baldrian)	7	z		-	-						-						D	
Vicia sepium (Zaun-Wicke)	7	w		-	-						-							
Anzahl Rote Liste Arten														7	2	6	3	
Anzahl Arten														53				

MS: Mengensystem; M: Mengenangabe, W: Bewertung der Art (FFH-Monitoring), Vs: Vegetationsschicht, St: Status, PA: Autor Phänologie; Ph: Phänologie, Sz: Soziabilität, VS: Vitalitätssystem; V: Vitalität, G: Geschlecht, cf: unsichere Bestimmung, §: Schutz nach BNatSchG, HH: Rote Liste Hamburg, Nds: Rote Liste Niedersachsen, SH: Rote Liste Schleswig-Holstein, D: Rote Liste Deutschland

Tierartenliste

	Rote Liste				FFH			
	BArtSchG	HH	ND	SH	D	II	IV	V
Vögel								
Sylvia borin (Gartengrasmücke)	1 b		V					
	2							
	3 >= 1							
	4							
Amphibien								
Rana kl. esculenta (Teichfrosch)	1 b		V					v
	2							
	3 >= 1							
	4							
Rana ridibunda (Seefrosch)	1 b		2 V	D				v
	2							
	3 >= 1							
	4							
Libellen								
Sympetrum vulgatum (Gemeine Heidelibelle)	1 b							
	2							
	3 >= 1							
	4							