

Erhebungsbogen

B

Projekt	Biotopkartierung Hamburg		Interne Nr.	46739
			DK5 DK5-GK	7228 7230
Handlungsbedarf	Nein		DK5 - Name	Moorfleet-Ost
Bearbeitung	MMH	Kopie	Biotop-Nr. alt	29 43
Räumliche Abbildung	Fläche	Nein	Kartierung	10.07.2000
Anzahl Abschnitte	1		Fläche / Länge [m²/m]	28240,4998
			Breite (lineare Abb.) [m]	

Gesetzlicher Schutz kein gesetzl. Schutz **kein gesetzlich geschütztes Biotop** **Schutz nur teilweise** **Nein**

Gesamtbewertung	5	Noch wertvoll, gut entwicklungsfähig
– Alter	3	Biotop geringen Alters, 5 bis 10 Jahre
– Belastungsgrad	5	Flächenhaft mittlere oder örtlich starke Belastung
– Ökolog. Funktion	6	Hohe Bedeutung in einem Biotopkomplex, für den lokalen Biotopverbund oder als Puffer
– Seltenheit	4	Verbr. Biotoptyp ohne biotoptypische Artenvielfalt, Ubiquisten

Bestandsbeschreibung

Neu als Biotop aufgenommene Fläche, die bei der vorangegangenen Kartierung als Biotoptyp und Gewerbegebiet beschrieben wurde.

Aktuell wurde die Fläche auf Grund ihrer hohen Artenvielfalt als Biotop aufgenommen. Die Fläche wurde vermutlich im Zuge des Baues des Huckepack-Bahnhofs Billwerder aufgeschüttet und gehört vermutlich zum Bahngelände, obgleich es nicht abgezäunt war.

Auf dem kies- und schutthaltigen Substrat wächst eine sehr artenreiche Vegetation mit einer geringen Deckung von ca 30%. Eine Vielzahl der Pflanzen zeigten starke Trocknisschäden und waren kaum bestimmbar. Daher ist die Artenliste sicherlich erweiterbar. Es handelt sich um eine Ruderalvegetation trockener Standorte. Der trockene Charakter der Fläche wird durch Arten wie Natterkopf, Wau, Sandmohn, Steinklee, Hasenklee, Mauerpfeffer u.a. angezeigt.

Auf Grund des Flächenpotentials und des Vorkommens seltener Arten wird der Biotop als noch wertvoll und entwicklungsfähig bewertet.

Vorkommen an Biotoptypen

1	TF	Typ	HF	F.Anteil
2	BTYP	Biotoptyp		- gesetzl. Grundl.
3	Zusatz	Zusatz zum Biotoptypen		
4	LRT	Lebensraumtyp		
1	1		Ja	100 %
2	APT	Ruderalflur trockener Standorte (2000)		

Räumliche Lage

Lagebeschreibung	neben A 1, südlich Huckepack-Bahnhof Billwerder			
Nachbarnutzung/en	Huckepack-Bahnhof Billwerder, Kleingärten			
Rechtswert (X)	573149	Hochwert (Y)	5929525	
Bezirk	Bergedorf	Naturraum	Vier- und Marschlande (673.10)	
Stadtteil (OT-Nr.)	Billwerder (611)	Gemarkung	Billwerder (604)	
Digitaler Grünplan	<input type="checkbox"/> Hafengesamtgebiet	<input type="checkbox"/> Ramsargebiet	<input type="checkbox"/> EG-Vogelschutzgeb.	<input type="checkbox"/>
Ausgleichsflächen	<input checked="" type="checkbox"/> Biosphärenreservat	<input type="checkbox"/> Nationalpark	<input type="checkbox"/>	
NSG / ND / LSG				
FFH-GEBIET				
Wasserschutzgebiet				

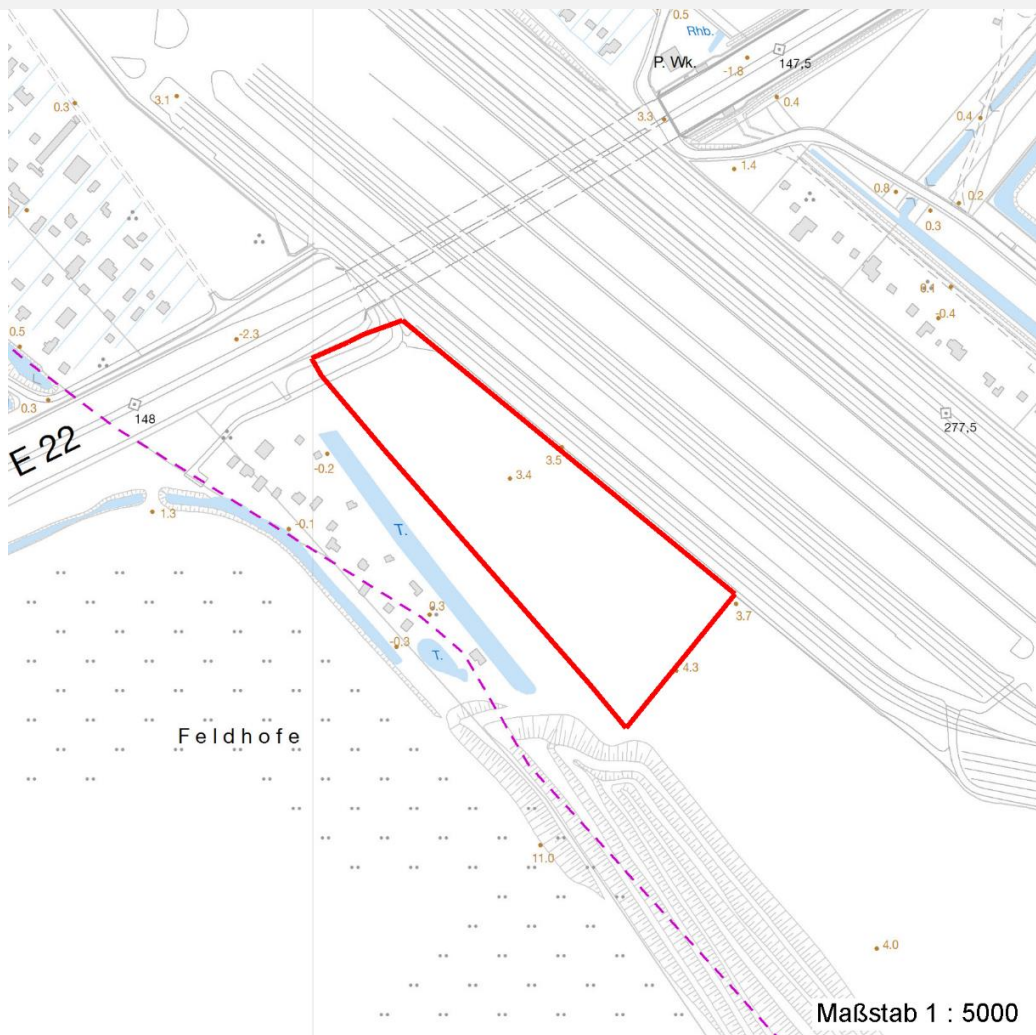
Erhebungsbogen

B

Projekt	Biotopkartierung Hamburg	Interne Nr.	46739
		DK5 DK5-GK	7228 7230
Handlungsbedarf	Nein	DK5 - Name	Moorfleet-Ost
Bearbeitung	MMH	Biotop-Nr. alt	29 43
Räumliche Abbildung	Fläche	Kartierung	10.07.2000
Anzahl Abschnitte	1	Fläche / Länge [m²/m]	28240,4998
		Breite (lineare Abb.) [m]	

Räumliche Lage

Karte



Weitere Erhebungsbögen

Interne Nr.	Interne Nr. Zuordnung	DK5	Biotop-Nr.	Kartierung	Zuordnung	DK5 (GK)	Biotop-Nr. (alt)
46739	46807	7228	138	29.06.2009	N	7230	10118
46739	46853	7228	139	29.06.2009	N	7230	10119
46739	46750	7228	140	29.06.2009	N	7230	10120

Zuordnung: N = nachfolgende Kartierung, K = weitere Kartierungen (zeitlich vorher oder nachher)

Weitere Angaben

Merkmal	Wert
Auswertung	
Gefährdung / Einflüsse	Bebauung
Wertgesichtspunkte	Flächenpotential
Bedeutung für Tiergruppe	Blütenbesuchende Insekten
	Erdhöhlenbauende Insekten

Erhebungsbogen

B

Projekt	Biotopkartierung Hamburg	Interne Nr.	46739
		DK5 DK5-GK	7228 7230
Handlungsbedarf	Nein	DK5 - Name	Moorfleet-Ost
Bearbeitung	MMH	Biotop-Nr. alt	29 43
Räumliche Abbildung	Fläche	Kartierung	10.07.2000
Anzahl Abschnitte	1	Fläche / Länge [m²/m]	28240,4998
		Breite (lineare Abb.) [m]	

Weitere Angaben

Merkmal	Wert
Maßnahmen	Erhalt des Biotops in der gegenwärtigen Ausprägung - 1.4

Teilflächenbeschreibung

Teilflächentyp		Teilflächen-Nr.	1
Biotoptyp	Ruderalflur trockener Standorte (2000)	Biotoptyp	APT
- Zusatz		- gesetzl. Grundl.	
FFH-LRT		FFH-LRT	
Beschreibung	Standort: künstlich, aufgeschüttet	Entw.potential LRT	
		Hauptfläche	Ja
		Flächenanteil	100 %
		FFH-Unters.Fläche	Nein
		Saatgutfläche	Nein

Weitere Angaben

Merkmal	Wert
Boden	
Feuchte	3 - trocken
Standort, Relief	
Neigung - Gelände	N0 - nicht geneigt (<2 %)
Ausrichtung	FL - flach, keine Exposition
Belichtung	8 - sonnig
Veg. - Deckg./Ant.	
Gesamt	30 %
Strauchschicht	2 %
1. Krautschicht	28 %
Veg. - Höhe	
Gesamt, durchschn.	1.00 m

Zeigerwerte der Pflanzenartenliste (Auswertung)

Standort	Belichtung	sonnig	7,8
Boden	Feuchte	mäßig trocken und wechselfeucht	3,7
	Stickstoff (N)	mäßig bis stickstoffarm	4,4
	Reaktion	neutral	7
Vegetation	Mahdverträglichkeit	schnittempfindlich bis mäßig schnittverträglich	3,9
Zeigerwerte	Futterwert	sehr geringwertiges Futter	2,3
	Wechselfeuchteanzeiger		2
	Giftpflanzen		0
	Überschw.anzeiger		1

Pflanzenartenliste

Gruppe / Pflanzenart	MS	M	W	Vs	St	PA	Ph	Sz	VS	V	G	cf	§	Rote Liste			
														HH	ND	SH	D
Tracheobionta (Gefäßpflanzen)																	

Erhebungsbogen

B

Projekt	Biotopkartierung Hamburg		Interne Nr.	46739
			DK5 DK5-GK	7228 7230
Handlungsbedarf	Nein		DK5 - Name	Moorfleet-Ost
Bearbeitung	MMH	Kopie	Nein	Biotop-Nr. alt
Räumliche Abbildung	Fläche			29 43
Anzahl Abschnitte	1			Kartierung
				10.07.2000
				Fläche / Länge [m²/m]
				28240,4998
				Breite (lineare Abb.) [m]

Pflanzenartenliste

Gruppe / Pflanzenart	MS	M	W	Vs	St	PA	Ph	Sz	VS	V	G	cf	§	Rote Liste			
														HH	ND	SH	D
Achillea millefolium (Gewöhnliche Schafgarbe)	7	z		-													
Atriplex patula (Spreizende Melde)	7	w		-													
Atriplex spec. (Melde)	7	w		-													
Barbarea spec. (Barbenkraut)	7	z		-													
Betula pendula (Hänge-Birke)	7	w		-													
Carex hirta (Behaarte Segge)	7	w		-													
Cirsium arvense (Acker-Kratzdistel)	7	z		-													
Dactylis glomerata (Wiesen-Knäuelgras)	7	w		-													
Echium vulgare (Gewöhnlicher Natternkopf)	7	w		-										3		3	
Epilobium spec. (Weidenröschen)	7	w		-													
Fallopia japonica (Japanischer Staudenknöterich)	7	w		-													
Gnaphalium spec. (Ruhrkraut)	7	z		-													
Hypericum perforatum (Echtes Johanniskraut)	7	z		-													
Matricaria discoidea (Strahlenlose Kamille)	7	w		-													
Melilotus albus (Weißer Steinklee)	7	l		-													
Oenothera biennis (Gewöhnliche Nachtkerze)	7	l		-													
Potentilla anserina (Gänse-Fingerkraut)	7	w		-													
Potentilla erecta (Blutwurz)	7	z		-										3		V	
Reseda lutea (Gelber Wau)	7	l		-													
Rubus spec. (Brombeeren unbestimmt)	7	w		-													
Sedum acre (Scharfer Mauerpfeffer)	7	l		-													
Senecio spec. (Greiskraut)	7	z		-													
Spergula spec. (Spörgel)	7	w		-													
Tanacetum vulgare (Rainfarn)	7	w		-													
Trifolium arvense (Hasen-Klee)	7	w		-													
Verbascum nigrum (Schwarze Königskerze)	7	l		-													
														Anzahl Rote Liste Arten		2	2
														Anzahl Arten		26	

MS: Mengensystem; M: Mengenangabe, W: Bewertung der Art (FFH-Monitoring), Vs: Vegetationsschicht, St: Status, PA: Autor Phänologie; Ph: Phänologie, Sz: Soziabilität, VS: Vitalitätssystem; V: Vitalität, G: Geschlecht, cf: unsichere Bestimmung, §: Schutz nach BNatSchG, HH: Rote Liste Hamburg, Nds: Rote Liste Niedersachsen, SH: Rote Liste Schleswig-Holstein, D: Rote Liste Deutschland