

Erhebungsbogen

B

Projekt	Biotopkartierung Hamburg	Interne Nr.	119353
		DK5 DK5-GK	7228
Handlungsbedarf	Nein	DK5 - Name	Moorfleet-Ost
Bearbeitung	BRA	Biotop-Nr. alt	245
Räumliche Abbildung	Fläche	Kartierung	24.07.2017
Anzahl Abschnitte	2	Fläche / Länge [m²/m]	6097,3383
		Breite (lineare Abb.) [m]	

Gesetzlicher Schutz		Schutz nur teilweise	Nein
----------------------------	--	-----------------------------	-------------

Gesamtbewertung	6	Wertvoll
– Alter	4	Biotop mittleren Alters, 10 bis 20 Jahre
– Belastungsgrad	7	Flächenhaft geringe oder Vorbelastung mit schwachem Einfluß
– Ökolog. Funktion	6	Hohe Bedeutung in einem Biotopkomplex, für den lokalen Biotopverbund oder als Puffer
– Seltenheit	6	Seltener Biotoptyp, ohne seltene oder bedrohte Pflges., ungesättigtes Artenspektrum, reliktsiche RL-Arten

Bestandsbeschreibung

Geländedreieck zwischen Hauptgräben und der Autobahn sowie einem Weg im Süden und einer Brachfläche im Norden, seit langem ohne Nutzung. Anfänglich vermutlich mit gepflanztem Gehölzbestand, von dem einzelne Traubenkirschen, Stieleichen, Weißdorn erhalten geblieben sind. Spontan und deutlich kräftiger und höher aufgewachsen ist jedoch ein Bestand aus Hängebirken, der aktuell ein Pioniergehölz bildet, das bis zu 15 m Wuchshöhe erreicht. Am Boden mit halbruderalen Halbschattenfluren aus Gundermann, aber auch Silbernessel und Kleinblütigem Springkraut sowie höheren Anteilen von Knoblauchsrauke. Der Boden zwischen den Pflanzen ist z.T. recht roh, mit nur geringer Bedeckung aus Laub, das offenbar relativ schnell verrottet, etwas Totholz, z.T. aber auch vollständig unbewachsen bzw. auch örtlich von Moosen bedeckt. Randlich ist der Bestand etwas vermüllt, im Inneren größtenteils ungestört. Die Gehölze erreichen häufig Stammdicken um nur 5 bis 10 cm, einzelne Birken werden jedoch bis zu 30 cm dick und sind hoch aufgewachsen.

Vorkommen an Biotoptypen

1	TF	Typ	HF	F.Anteil
2	BTYP	Biotoptyp	- gesetzl. Grundl.	
3	Zusatz	Zusatz zum Biotoptypen		
4	LRT	Lebensraumtyp		
1	1		Ja	100 %
2	WPB	Birken- und Espen-Pionier- oder Vorwald (2000)		

Räumliche Lage

Lagebeschreibung	Pionierwaldfläche westlich der JVA Billwerder, unmittelbar zwischen A1 und dem südlichen Weg gelegen.		
Nachbarnutzung/en	Im Norden eine Brache, im Süden ein asphaltierter Zufahrtsweg. Im Westen ein Randgraben und die A1.		
Rechtswert (X)	573342	Hochwert (Y)	5929815
Bezirk	Bergedorf	Naturraum	Vier- und Marschlande (673.10)
Stadtteil (OT-Nr.)	Billwerder (611)	Gemarkung	Billwerder (604)
Digitaler Grünplan	<input type="checkbox"/> Hafengesamtgebiet	<input type="checkbox"/> Ramsargebiet	<input type="checkbox"/> EG-Vogelschutzgeb.
Ausgleichsflächen NSG / ND / LSG FFH-GEBIET	<input checked="" type="checkbox"/> Biosphärenreservat	<input type="checkbox"/> Nationalpark	<input type="checkbox"/>
Wasserschutzgebiet			

Erhebungsbogen

B

Projekt	Biotopkartierung Hamburg		Interne Nr.	119353
			DK5 DK5-GK	7228
Handlungsbedarf	Nein		DK5 - Name	Moorfleet-Ost
Bearbeitung	BRA	Kopie	Nein	Biotop-Nr. alt
Räumliche Abbildung	Fläche		Kartierung	24.07.2017
Anzahl Abschnitte	2		Fläche / Länge [m²/m]	6097,3383
			Breite (lineare Abb.) [m]	

Weitere Angaben

Merkmal	Wert
Gefährdung / Einflüsse	Randlich Vermüllungen, teils eingebrachte, nicht vollständig standortheimische Gehölze, insbesondere Späte Traubenkirsche nimmt höhere Flächenanteile ein.
Wertgesichtspunkte	Günstige Abschirmung der dahinterliegenden Brachflächen, Unterstand für Wildtiere, totholzreich, Brutvogelhabitat.
Maßnahmen	Nach Möglichkeit weiter der Sukzession überlassen.

Foto

Fotodatei 7228_245_240717_3.JPG
Bildbeschreibung
Aufnahmerichtung



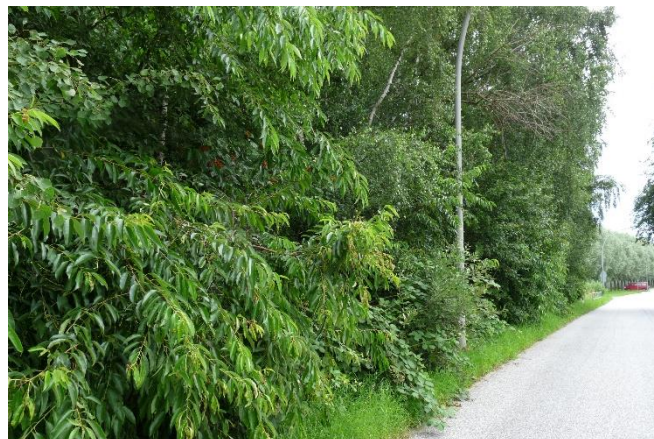
Fotodatei
Bildbeschreibung
Aufnahmerichtung

Foto

Fotodatei 7228_245_240717_1.JPG
Bildbeschreibung
Aufnahmerichtung



Fotodatei 7228_245_240717_2.JPG
Bildbeschreibung
Aufnahmerichtung



Erhebungsbogen

B

Projekt	Biotopkartierung Hamburg	Interne Nr.	119353
		DK5 DK5-GK	7228
Handlungsbedarf	Nein	DK5 - Name	Moorfleet-Ost
Bearbeitung	BRA	Biotop-Nr. alt	245
Räumliche Abbildung	Fläche	Kartierung	24.07.2017
Anzahl Abschnitte	2	Fläche / Länge [m²/m]	6097,3383
		Breite (lineare Abb.) [m]	

Teilflächenbeschreibung

Teilflächentyp		Teilflächen-Nr.	1
Biototyp	Birken- und Espen-Pionier- oder Vorwald (2000)	Biototyp	WPB
- Zusatz		- gesetzl. Grundl.	
FFH-LRT		FFH-LRT	
Beschreibung		Entw.potential LRT	
		Hauptfläche	Ja
		Flächenanteil	100 %
		FFH-Unters.Fläche	Nein
		Saatgutfläche	Nein

Weitere Angaben

Merkmal	Wert
Boden	
Feuchte	6 - mäßig feucht und wechselfeucht
Reaktion	7 - neutral
Stickstoffgehalt	6 - mäßig stickstoffarm bis stickstoffreich
Standort, Relief	
Belichtung	6 - halbsonnig bis halbschattig
Veg. - Zeigerwerte	
Anz. Wechselfeuchtezeiger	3
Anz. Überschwemmungsz.	2
Anz. Magerkeitszeiger (N < 4)	2
Anteil Magerkeitszeiger (N < 4)	1 %
Veg. - Soziologie	
BfN Schlüssel	48.0.04 - Fagetalia sylvaticae (Edellaub-Mischwälder und verwandte Ges.)

Zeigerwerte der Pflanzenartenliste (Auswertung)

Standort	Belichtung	halbsonnig bis halbschattig	5,7
Boden	Feuchte	mäßig feucht und wechselfeucht	5,9
	Stickstoff (N)	mäßig stickstoffarm bis stickstoffreich	6,3
	Reaktion	neutral	6,8
Vegetation	Mahdverträglichkeit	mäßig schnittverträglich (erster Schnitt nicht vor 1. Juli)	4,6
Zeigerwerte	Futterwert	sehr geringwertiges Futter	2,3
	Wechselfeuchteanzeiger		3
	Giftpflanzen		0
	Überschw.anzeiger		2

Pflanzenartenliste

Gruppe / Pflanzenart	MS	M	W	Vs	St	PA	Ph	Sz	VS	V	G	cf	§	Rote Liste			
														HH	ND	SH	D
Tracheobionta (Gefäßpflanzen)																	
Aegopodium podagraria (Giersch)	7	w		-	-						-						
Alliaria petiolata (Knoblauchsrauke)	7	w		-	-						-						
Betula pendula (Hänge-Birke)	7	d		-	-						-						
Calamagrostis epigejos (Land-Reitgras)	7	w		-	-						-						

