

# Erhebungsbogen

**B**

<b>Projekt</b>	Biotopkartierung Hamburg		<b>Interne Nr.</b>	46819	
			<b>DK5   DK5-GK</b>	<b>7228</b>	7230
<b>Handlungsbedarf</b>	Nein		<b>DK5 - Name</b>	Moorfleet-Ost	
<b>Bearbeitung</b>	MMH	<b>Kopie</b>	Ja	<b>Biotop-Nr.   alt</b>	<b>18</b> 21
<b>Räumliche Abbildung</b>	Fläche		<b>Kartierung</b>	01.08.2000	
<b>Anzahl Abschnitte</b>	1		<b>Fläche / Länge [m<sup>2</sup>/m]</b>	7406,0775	
			<b>Breite (lineare Abb.) [m]</b>		

**Gesetzlicher Schutz**    **\_ kein gesetzl. Schutz kein gesetzlich geschütztes Biotop**    **Schutz nur teilweise**    **Nein**

<b>Gesamtbewertung</b>	6	Wertvoll
– <b>Alter</b>	4	Biotop mittleren Alters, 10 bis 20 Jahre
– <b>Belastungsgrad</b>	6	Flächenhaft geringe oder örtlich stärkere oder Vorbelastung mit deutlichem Einfluß
– <b>Ökolog. Funktion</b>	5	Bedeutung in einem Biotopkomplex, für den lokalen Biotopverbund oder als Puffer
– <b>Seltenheit</b>	4	Verbr. Biotoptyp ohne biotoptypische Artenvielfalt, Ubiquisten

## Bestandsbeschreibung

Der ehemaliger Abschnitt 21.4 ist in seinen Grenzen und seiner Ausprägung seit der vorangegangenen Kartierung weitgehend erhalten geblieben. Daher wurden die Daten der Kartierung von 1981 kopiert und entsprechend aktualisiert. Den anderen ehemaligen Abschnitten des Biotopes 21 - 21.1. bis 21.3 - wird auf Grund ihrer abweichenden Lage eine neue Biotopnummer zugeteilt.

Bei dem aktuellen Biotop 21 handelt es sich um eine halbruderale Wildstaudenflur entlang der südlich exponierten Böschung. Sie besteht überwiegend aus Reitgras und Brennesseln sowie zahlreichen spontanen Gebüsch. Insbesondere Weidengebüsche und viel Brombeerbüsche an der Böschung. Daneben auch Weißdorn und Hartriegel sowie ältere Holunder. Zum Fuße der Böschung abschnittsweise ehemaliger Graben (?) - hier domiert Schilf sowie viel Zottiges Weidenröschen. Zur Pappelbaumreihe (Biotop 19) wird die Ruderalflur immer wieder von Parkplätzen unterbrochen. Interessanter, relativ unberührter Biotop, dessen jetziger Zustand auf ein bereits sehr lange ungestörtes Wachstum deutet. Die Artenliste läßt sich bei ganzjähriger Beobachtung sicherlich noch auf ca. 100 Arten erweitern.

Tiere:

Reichhaltige Insektenfauna: Bienenweide, Tagpfauenauge, Aeschna grandis, Bläulinge, Bienen, Hummeln.  
Heuschrecken: Metrioptera roeseli, Tettigonia viridissima, Chorthippus brunneus, Chorthippus apricarius.

Spezielle Nutzungen: keine

Nutzungsintensität: verwildert

Vorkommende Pflanzengesellschaften: ohne Angabe

## Vorkommen an Biotoptypen

1	TF	Typ	HF	F.Anteil
2	BTYP	Biotoptyp		- gesetzl. Grundl.
3	Zusatz	Zusatz zum Biotoptypen		
4	LRT	Lebensraumtyp		
1	1		Ja	70 %
2	APM	Ruderalflur mittlerer Standorte (2000)		
3	+	besonders gute Ausprägung (struktur- oder artenreich, intakt, naturnah) (+)		
1	2			30 %
2	APF	Ruderalflur feuchter Standorte (2000)		
3	+	besonders gute Ausprägung (struktur- oder artenreich, intakt, naturnah) (+)		

# Erhebungsbogen

**B**

<b>Projekt</b>	Biotopkartierung Hamburg	<b>Interne Nr.</b>	46819	
		<b>DK5   DK5-GK</b>	<b>7228</b>	7230
		<b>DK5 - Name</b>	Moorfleet-Ost	
<b>Handlungsbedarf</b>	Nein	<b>Biotop-Nr.   alt</b>	<b>18</b>	21
<b>Bearbeitung</b>	MMH	<b>Kartierung</b>	01.08.2000	
<b>Räumliche Abbildung</b>	Fläche	<b>Fläche / Länge [m<sup>2</sup>/m]</b>	7406,0775	
<b>Anzahl Abschnitte</b>	1	<b>Breite (lineare Abb.) [m]</b>		

## Räumliche Lage

### Lagebeschreibung

An der südlichen Böschung des Bahndamms um den Verschiebebahnhof Billwerder-Moorfleet

### Nachbarnutzung/en Rechtswert (X)

Bahngelände, Kleingärten  
572835

### Hochwert (Y)

5929850

### Bezirk

Bergedorf

### Naturraum

Vier- und Marschlande (673.10)

### Stadtteil (OT-Nr.)

Billwerder (611)

### Gemarkung

Billwerder (604)

### Digitaler Grünplan

Hafengesamtgebiet

### Ramsargebiet

EG-Vogelschutzgeb.

### Ausgleichsflächen

Biosphärenreservat

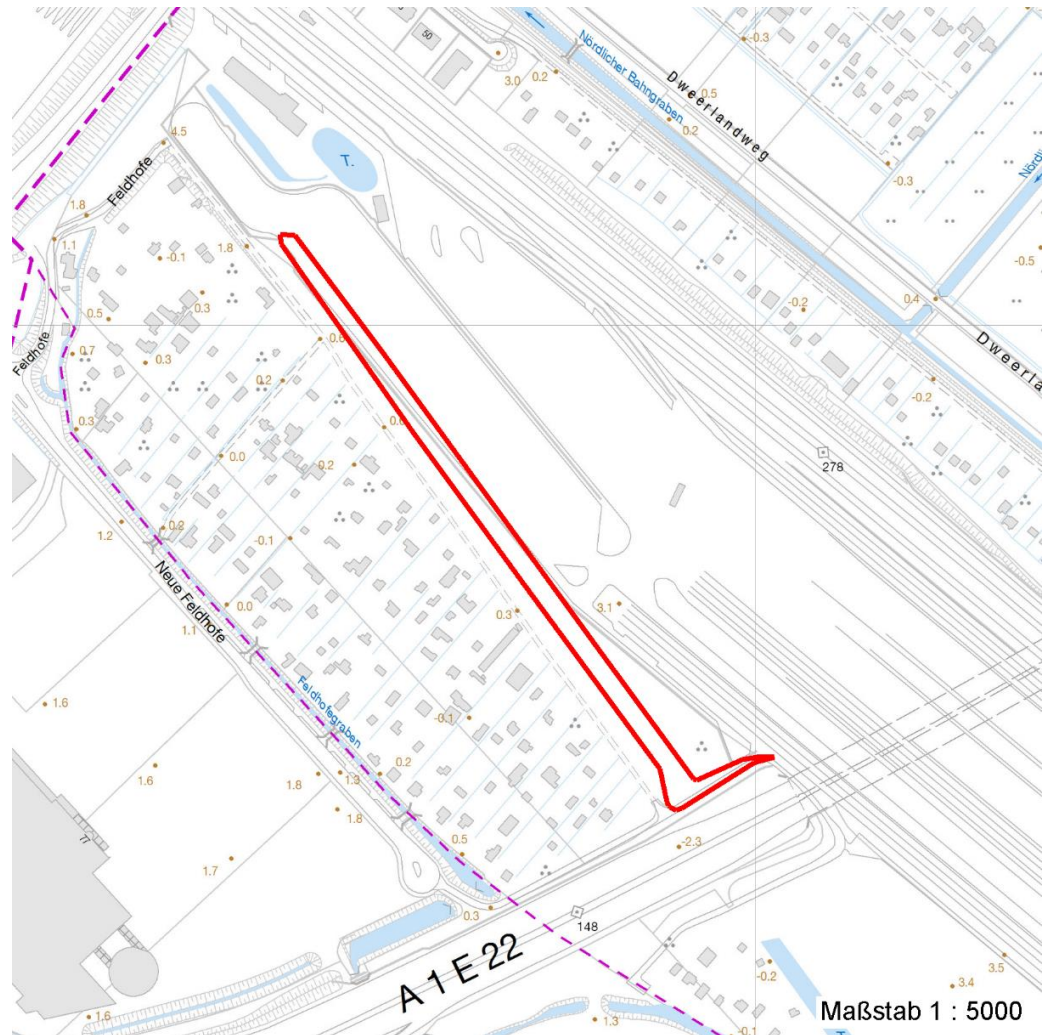
### Nationalpark

### NSG / ND / LSG

### FFH-GEBIET

### Wasserschutzgebiet

### Karte



## Weitere Erhebungsbögen

Interne Nr.	Interne Nr. Zuordnung	DK5	Biotop-Nr.	Kartierung	Zuordnung	DK5 (GK)	Biotop-Nr. (alt)
46819	46703	7228	18	15.08.1981	K	7230	21
46819	46797	7228	112	28.06.2009	N	7230	10092

15.04.2020

# Erhebungsbogen

**B**

<b>Projekt</b>	Biotopkartierung Hamburg	<b>Interne Nr.</b>	46819
		<b>DK5   DK5-GK</b>	<b>7228</b> 7230
<b>Handlungsbedarf</b>	Nein	<b>DK5 - Name</b>	Moorfleet-Ost
<b>Bearbeitung</b>	MMH	<b>Biotop-Nr.   alt</b>	<b>18</b> 21
<b>Räumliche Abbildung</b>	Fläche	<b>Kartierung</b>	01.08.2000
<b>Anzahl Abschnitte</b>	1	<b>Fläche / Länge [m<sup>2</sup>/m]</b>	7406,0775
		<b>Breite (lineare Abb.) [m]</b>	

## Weitere Erhebungsbögen

Interne Nr.	Interne Nr. Zuordnung	DK5	Biotop-Nr.	Kartierung	Zuordnung	DK5 (GK)	Biotop-Nr. (alt)
-------------	-----------------------	-----	------------	------------	-----------	----------	------------------

Zuordnung: N = nachfolgende Kartierung, K = weitere Kartierungen (zeitlich vorher oder nachher)

## Weitere Angaben

Merkmal	Wert
<b>Auswertung</b>	
Gefährdung / Einflüsse	Toetung, Vernichtung durch Bioziodeinsatz Bebauung am Rande des Gleiskörpers
Wertgesichtspunkte	Naturverjüngung Artenreich Hoher Wildpflanzenanteil Strukturvielfalt Wichtige oekologische Ausgleichsflaeche Zoologisch sehr wertvoll artenreiche Ausprägung
zoologisch bedeutsame Strukturen	Blütenreiche Fluren Spontane Vegetation jeder Form
Bedeutung für Tiergruppe	Insekten Heuschrecken
Maßnahmen	Erhalt des Biotops in der gegenwärtigen Ausprägung - 1.4

## Teilflächenbeschreibung

<b>Teilflächentyp</b>		<b>Teilflächen-Nr.</b>	1
<b>Biotoptyp</b>	Ruderalflur mittlerer Standorte (2000)	<b>Biotoptyp</b>	APM
- <b>Zusatz</b>	besonders gute Ausprägung (struktur- oder artenreich, intakt, naturnah) (+)	- <b>gesetzl. Grundl.</b>	
<b>FFH-LRT</b>		<b>FFH-LRT</b>	
<b>Beschreibung</b>	Standort: Substrat: künstlich	<b>Entw.potential LRT</b>	
		<b>Hauptfläche</b>	Ja
		<b>Flächenanteil</b>	70 %
		<b>FFH-Unters.Fläche</b>	Nein
		<b>Saatgutfläche</b>	Nein

## Weitere Angaben

Merkmal	Wert
<b>Standort, Relief</b>	
Relief	Böschungen

<b>Projekt</b>	Biotopkartierung Hamburg		<b>Interne Nr.</b>	46819	
			<b>DK5   DK5-GK</b>	<b>7228</b>	7230
<b>Handlungsbedarf</b>	Nein		<b>DK5 - Name</b>	Moorfleet-Ost	
<b>Bearbeitung</b>	MMH	<b>Kopie</b>	Ja	<b>Biotop-Nr.   alt</b>	<b>18</b> 21
<b>Räumliche Abbildung</b>	Fläche			<b>Kartierung</b>	01.08.2000
<b>Anzahl Abschnitte</b>	1			<b>Fläche / Länge [m<sup>2</sup>/m]</b>	7406,0775
				<b>Breite (lineare Abb.) [m]</b>	

### Zeigerwerte der Pflanzenartenliste (Auswertung)

<b>Standort</b>	<b>Belichtung</b>	halbsonnig	7,2
<b>Boden</b>	<b>Feuchte</b>	mäßig feucht und wechselfeucht	5,6
	<b>Stickstoff (N)</b>	stickstoffreich	6,6
	<b>Reaktion</b>	neutral	6,5
<b>Vegetation</b>	<b>Mahdverträglichkeit</b>	schnittempfindlich bis mäßig schnittverträglich	3,8
<b>Zeigerwerte</b>	<b>Futterwert</b>	geringwertiges Futter	3,1
	<b>Wechselfeuchteanzeiger</b>		2
	<b>Giftpflanzen</b>		0
	<b>Überschw.anzeiger</b>		3

### Pflanzenartenliste

Gruppe / Pflanzenart	MS	M	W	Vs	St	PA	Ph	Sz	VS	V	G	cf	§	Rote Liste			
														HH	ND	SH	D
<b>Tracheobionta (Gefäßpflanzen)</b>																	
Achillea millefolium (Gewöhnliche Schafgarbe)	7	w		-													
Aegopodium podagraria (Giersch)	7	z		-													
Agrostis capillaris (Rotes Straußgras)	7	w		-													
Arabidopsis thaliana (Acker-Schmalwand)	7	w		-													
Arctium lappa (Große Klette)	7	z		-													
Arrhenatherum elatius (Glatthafer)	7	z		-													
Artemisia vulgaris (Gewöhnlicher Beifuß)	7	z		-													
Atriplex patula (Spreizende Melde)	7	w		-													
Berteroa incana (Graukresse)	7	w		-													
Betula pendula (Hänge-Birke)	7	w		-													
Calamagrostis epigejos (Land-Reitgras)	7	d		-													
Calystegia sepium (Zaun-Winde)	7	z		-													
Capsella bursa-pastoris (Gewöhnliches Hirtentäschel)	7	w		-													
Cirsium arvense (Acker-Kratzdistel)	7	l		-													
Cirsium vulgare (Gewöhnliche Kratzdistel)	7	z		-													
Dactylis glomerata (Wiesen-Knäuelgras)	7	z		-													
Daucus carota (Wilde Möhre)	7	z		-													
Elymus repens (Gewöhnliche Quecke)	7	z		-													
Epilobium angustifolium (Schmalblättriges Weidenröschen)	7	z		-													
Erigeron canadensis (Kanadisches Berufkraut)	7	z		-													
Fallopia sachalinensis (Sachalin-Staudenknöterich)	7	l		-													
Heraclium sphondylium (Wiesen-Bärenklau)	7	z		-													
Hypericum perforatum (Echtes Johanniskraut)	7	z		-													
Lamium album (Weiße Taubnessel)	7	z		-													
Lupinus polyphyllus (Vielblättrige Lupine)	7	z		-													
Melilotus albus (Weißer Steinklee)	7	z		-													
Phragmites australis (Schilf)	7	l		-													
Plantago lanceolata (Spitz-Wegerich)	7	z		-													
Plantago major (Breit-Wegerich)	7	z		-													
Populus spec. (Pappel)	7	w		-													
Populus tremula (Zitter-Pappel)	7	z		-													
Populus x canescens (Grau-Pappel)	7	z		-													
Quercus robur (Stiel-Eiche)	7	w		-													
Reseda lutea (Gelber Wau)	7	w		-													

# Erhebungsbogen

**B**

<b>Projekt</b>	Biotopkartierung Hamburg		<b>Interne Nr.</b>	46819	
			<b>DK5   DK5-GK</b>	<b>7228</b>	7230
<b>Handlungsbedarf</b>	Nein		<b>DK5 - Name</b>	Moorfleet-Ost	
<b>Bearbeitung</b>	MMH	<b>Kopie</b>	Ja	<b>Biotop-Nr.   alt</b>	18   21
<b>Räumliche Abbildung</b>	Fläche			<b>Kartierung</b>	01.08.2000
<b>Anzahl Abschnitte</b>	1			<b>Fläche / Länge [m<sup>2</sup>/m]</b>	7406,0775
				<b>Breite (lineare Abb.) [m]</b>	

## Pflanzenartenliste

Gruppe / Pflanzenart	MS	M	W	Vs	St	PA	Ph	Sz	VS	V	G	cf	§	Rote Liste			
														HH	ND	SH	D
Rubus spec. (Brombeeren unbestimmt)	7	l		-													
Salix alba (Silber-Weide)	7	z		-													
Salix spec. (Weide)	7	z		-													
Salix viminalis (Korb-Weide)	7	z		-													
Sambucus nigra (Schwarzer Holunder)	7	l		-													
Saponaria officinalis (Echtes Seifenkraut)	7	w		-													
Solidago canadensis (Kanadische Goldrute)	7	z		-													
Tanacetum vulgare (Rainfarn)	7	l		-													
Trifolium arvense (Hasen-Klee)	7	z		-													
Tripleurospermum perforatum (Geruchlose Kamille)	7	z		-													
Urtica dioica (Große Brennessel)	7	l		-													

**Anzahl Rote Liste Arten**

**Anzahl Arten**

45

MS: Mengensystem; M: Mengenangabe, W: Bewertung der Art (FFH-Monitoring), Vs: Vegetationsschicht, St: Status, PA: Autor Phänologie; Ph: Phänologie, Sz: Soziabilität, VS: Vitalitätssystem; V: Vitalität, G: Geschlecht, cf: unsichere Bestimmung, §: Schutz nach BNatSchG, HH: Rote Liste Hamburg, Nds: Rote Liste Niedersachsen, SH: Rote Liste Schleswig-Holstein, D: Rote Liste Deutschland

## Teilflächenbeschreibung

<b>Teilflächentyp</b>		<b>Teilflächen-Nr.</b>	2
<b>Biotoptyp</b>	Ruderalflur feuchter Standorte (2000)	<b>Biotoptyp</b>	APF
- <b>Zusatz</b>	besonders gute Ausprägung (struktur- oder artenreich, intakt, naturnah) (+)	- <b>gesetzl. Grundl.</b>	
<b>FFH-LRT</b>		<b>FFH-LRT</b>	
<b>Beschreibung</b>		<b>Entw.potential LRT</b>	
		<b>Hauptfläche</b>	
		<b>Flächenanteil</b>	30 %
		<b>FFH-Unters.Fläche</b>	Nein
		<b>Saatgutfläche</b>	Nein

## Weitere Angaben

Merkmal	Wert
<b>Standort, Relief</b>	
Relief	flach; alter, stark verlandeter Graben (?)
<b>Veg. - Deckg./Ant.</b>	
Gesamt	90 %
Strauchschicht	10 %
1. Krautschicht	80 %
<b>Veg. - Höhe</b>	
Gesamt, durchschn.	4.00 m

# Erhebungsbogen

**B**

<b>Projekt</b>	Biotopkartierung Hamburg		<b>Interne Nr.</b>	46819	
			<b>DK5   DK5-GK</b>	<b>7228</b>	7230
<b>Handlungsbedarf</b>	Nein		<b>DK5 - Name</b>	Moorfleet-Ost	
<b>Bearbeitung</b>	MMH	<b>Kopie</b>	Ja	<b>Biotop-Nr.   alt</b>	<b>18</b> 21
<b>Räumliche Abbildung</b>	Fläche			<b>Kartierung</b>	01.08.2000
<b>Anzahl Abschnitte</b>	1			<b>Fläche / Länge [m<sup>2</sup>/m]</b>	7406,0775
				<b>Breite (lineare Abb.) [m]</b>	

## Zeigerwerte der Pflanzenartenliste (Auswertung)

<b>Standort</b>	<b>Belichtung</b>	halbsonnig	7,2
<b>Boden</b>	<b>Feuchte</b>	sehr naß	8,8
	<b>Stickstoff (N)</b>	stickstoffreich	7,1
	<b>Reaktion</b>	neutral	6,8
<b>Vegetation</b>	<b>Mahdverträglichkeit</b>	schnittempfindlich (nur Herbstschnitt vertragend)	3,4
<b>Zeigerwerte</b>	<b>Futterwert</b>	sehr geringwertiges Futter	2
	<b>Wechselfeuchteanzeiger</b>		3
	<b>Giftpflanzen</b>		2
	<b>Überschw.anzeiger</b>		4

## Pflanzenartenliste

Gruppe / Pflanzenart	MS	M	W	Vs	St	PA	Ph	Sz	VS	V	G	cf	§	Rote Liste			
														HH	ND	SH	D
<b>Tracheobionta (Gefäßpflanzen)</b>																	
Calystegia sepium (Zaun-Winde)	7	z		-													
Carex acuta (Schlank-Segge)	7	z		-											V		
Cirsium palustre (Sumpf-Kratzdistel)	7	w		-													
Epilobium hirsutum (Zottiges Weidenröschen)	7	l		-													
Fallopia japonica (Japanischer Staudenknöterich)	7	l		-													
Iris pseudacorus (Gelbe Schwertlilie)	7	w		-										b			
Lythrum salicaria (Blut-Weiderich)	7	w		-													
Phalaris arundinacea (Rohr-Glanzgras)	7	l		-													
Phragmites australis (Schilf)	7	d		-													
Rubus spec. (Brombeeren unbestimmt)	7	l		-													
Salix spec. (Weide)	7	l		-													
Solanum dulcamara (Bittersüßer Nachtschatten)	7	z		-													
Solidago canadensis (Kanadische Goldrute)	7	z		-													
Urtica dioica (Große Brennessel)	7	z		-													
														<b>Anzahl Rote Liste Arten</b>		<b>1</b>	
														<b>Anzahl Arten</b>		<b>14</b>	

MS: Mengensystem; M: Mengenangabe, W: Bewertung der Art (FFH-Monitoring), Vs: Vegetationsschicht, St: Status, PA: Autor Phänologie; Ph: Phänologie, Sz: Soziabilität, VS: Vitalitätssystem; V: Vitalität, G: Geschlecht, cf: unsichere Bestimmung, §: Schutz nach BNatSchG, HH: Rote Liste Hamburg, Nds: Rote Liste Niedersachsen, SH: Rote Liste Schleswig-Holstein, D: Rote Liste Deutschland