

# Erhebungsbogen

**B**

<b>Projekt</b>	Biotopkartierung Hamburg, Datenbestand aus FoxPro	<b>Interne Nr.</b>	46890
		<b>DK5   DK5-GK</b>	<b>7228</b> 7230
<b>Handlungsbedarf</b>	Ja	<b>DK5 - Name</b>	Moorfleet-Ost
<b>Bearbeitung</b>	MEY	<b>Biotop-Nr.   alt</b>	<b>172</b> 1
<b>Räumliche Abbildung</b>	Linie	<b>Kartierung</b>	15.06.1991
<b>Anzahl Abschnitte</b>	11	<b>Fläche / Länge [m<sup>2</sup>/m]</b>	1215,949
		<b>Breite (lineare Abb.) [m]</b>	

**Gesetzlicher Schutz**      § 30 (2) 2.3 Röhrichte      **Schutz nur teilweise**      Ja

**Gesamtbewertung**      0      keine Angabe

- Alter
- Belastungsgrad
- Ökolog. Funktion
- Seltenheit

## Bestandsbeschreibung

Zwei stark verlandete Schilfgräben, gesäumt von Grau-Weiden (*Salix cinerea*) entlang eines Feldweges. Neben Schilf (*Phragmites australis*), sind Rohrglanzgras (*Phalaris arundinacea*) und Flatter-Binse (*Juncus effusus*) in großen Bestandsdichten vorhanden. Dazwischen vervollständigen Arten wie die Schlank-Segge (*Carex gracilis*), gelbe Schwertlilie (*Iris pseudacorus*), gemeiner Gilbweiderich (*Lysimachia vulgaris*) und der Wasser-Schwaden (*Glyceris maxima*) das Bild einer nassen Hochstaudenflur.

Brutrevier der Rohrammer und potentiell von Wichtigkeit für Rohrsänger, speziell den Sumpf-Rohrsänger. Die Schilfbestände sind rückgängig und kleinwüchsig im Vergleich zu der Kartierung von 1981. Vermutlich ist dies bedingt durch Staunässe (s. KURZ 1981). Im Uferböschungsbereich konnte ein Bau des Hermelins beobachtet werden.

Spezielle Nutzungen: keine (z.T. Entwässerung)

Nutzungsintensität: verwildert

Vorkommende Pflanzengesellschaften: ohne Angabe

## Vorkommen an Biotoptypen

1	TF	Typ	HF	F.Anteil
2	BTYP	Biotoptyp		- gesetzl. Grundl.
3	Zusatz	Zusatz zum Biotoptypen		
4	LRT	Lebensraumtyp		
1	1		Ja	85 %
2	FG	Graben mit Stillgewässercharakter (2000)		
1	2			10 %
2	NR	Röhricht (2000)		
4	kein LRT	kein Lebensraumtyp nach FFH-Richtlinie		
1	3			5 %
2	HF	Weidengebüsch der Auen, Ufer und sonstigen Feuchtstandorte (2000)		
4	kein LRT	kein Lebensraumtyp nach FFH-Richtlinie		

## Räumliche Lage

<b>Lagebeschreibung</b>	nördl. des Bahngrabens		
<b>Nachbarnutzung/en</b>			
<b>Rechtswert (X)</b>	572032	<b>Hochwert (Y)</b>	5929121
<b>Bezirk</b>	Bergedorf	<b>Naturraum</b>	Vier- und Marschlande (673.10)
<b>Stadtteil (OT-Nr.)</b>	Moorfleet (612)	<b>Gemarkung</b>	Moorfleet (609)

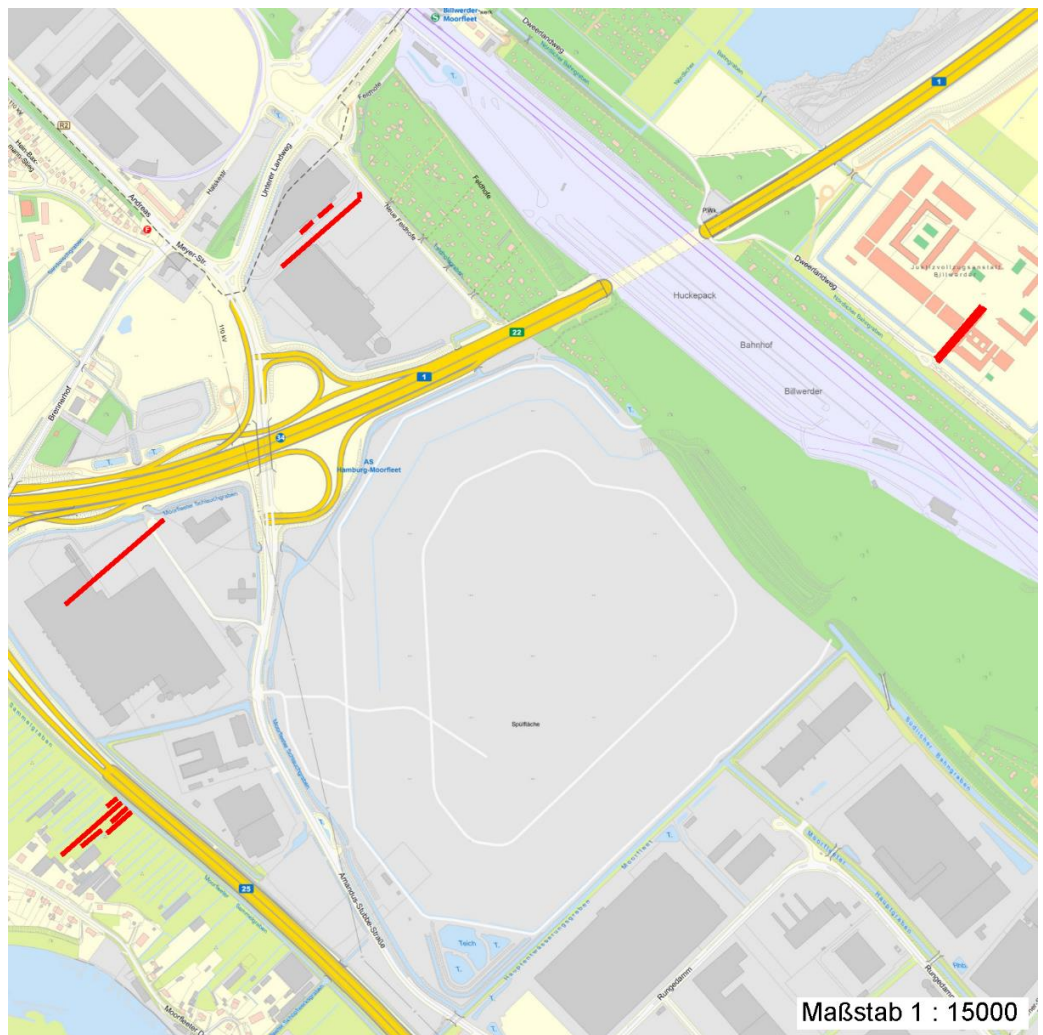
# Erhebungsbogen

**B**

<b>Projekt</b>	Biotopkartierung Hamburg, Datenbestand aus FoxPro		<b>Interne Nr.</b>	46890
<b>Handlungsbedarf</b>	Ja		<b>DK5   DK5-GK</b>	7228      7230
<b>Bearbeitung</b>	MEY	<b>Kopie</b>	Nein	<b>DK5 - Name</b>
<b>Räumliche Abbildung</b>	Linie			Moorfleet-Ost
<b>Anzahl Abschnitte</b>	11			<b>Biotop-Nr.   alt</b>
				172      1
				<b>Kartierung</b>
				15.06.1991
				<b>Fläche / Länge [m<sup>2</sup>/m]</b>
				1215,949
				<b>Breite (lineare Abb.) [m]</b>

## Räumliche Lage

<b>Digitaler Grünplan</b>	<b>Hafengesamtgebiet</b>	<b>Ramsargebiet</b>	<b>EG-Vogelschutzgeb.</b>
<b>Ausgleichsflächen NSG / ND / LSG FFH-GEBIET Wasserschutzgebiet Karte</b>	<b>Biosphärenreservat</b>	<b>Nationalpark</b>	



## Weitere Erhebungsbögen

Interne Nr.	Interne Nr. Zuordnung	DK5	Biotop-Nr.	Kartierung	Zuordnung	DK5 (GK)	Biotop-Nr. (alt)
46890	46917	7228	172	20.07.2000	K	7230	1

Zuordnung: N = nachfolgende Kartierung, K = weitere Kartierungen (zeitlich vorher oder nachher)

## Weitere Angaben

Merkmal	Wert
---------	------

Auswertung

15.04.2020

## Erhebungsbogen

**B**

<b>Projekt</b>	Biotopkartierung Hamburg, Datenbestand aus FoxPro	<b>Interne Nr.</b>	46890
		<b>DK5   DK5-GK</b>	<b>7228</b> 7230
<b>Handlungsbedarf</b>	Ja	<b>DK5 - Name</b>	Moorfleet-Ost
<b>Bearbeitung</b>	MEY	<b>Biotop-Nr.   alt</b>	<b>172</b> 1
<b>Räumliche Abbildung</b>	Linie	<b>Kartierung</b>	15.06.1991
<b>Anzahl Abschnitte</b>	11	<b>Fläche / Länge [m<sup>2</sup>/m]</b>	1215,949
		<b>Breite (lineare Abb.) [m]</b>	

### Weitere Angaben

Merkmal	Wert
Gefährdung / Einflüsse	Bebauung
Wertgesichtspunkte	Lebensraum für schilfbewohnende Tierarten und Hermelin ! Uferbegleitende Gehölze Naturverjüngung Ufervegetation Wertvolle(r) Feuchtbiotop(e)
zoologisch bedeutsame Strukturen	Nasse Mulden Kleingewässer
Bedeutung für Tiergruppe	Säugetiere Vögel
Maßnahmen	Abschnittsweise Grabenraeumung Pflugeschnitt Nur der Weiden in regelmäßigem Turnus schonend unter der Beibehaltung der Uferstruktur

### Teilflächenbeschreibung

<b>Teilflächentyp</b>		<b>Teilflächen-Nr.</b>	1
<b>Biotoptyp</b>	Graben mit Stillgewässercharakter (2000)	<b>Biotoptyp</b>	FG
- <b>Zusatz</b>		- <b>gesetzl. Grundl.</b>	
<b>FFH-LRT</b>		<b>FFH-LRT</b>	
<b>Beschreibung</b>	Standort: Substrat: Niedermoorboden, Lehm, Pfl.reste (natürlich)	<b>Entw.potential LRT</b>	
		<b>Hauptfläche</b>	Ja
		<b>Flächenanteil</b>	85 %
		<b>FFH-Unters.Fläche</b>	Nein
		<b>Saatgutfläche</b>	Nein

### Weitere Angaben

Merkmal	Wert
<b>Boden</b>	
Feuchte	9 - sehr naß
Stickstoffgehalt	7 - stickstoffreich
<b>Standort, Relief</b>	
Relief	naturnahes Ufer
Luft	keine Besonderheiten
<b>Veg. - Deckg./Ant.</b>	
Strauchschicht	50 %
1. Krautschicht	90 %

# Erhebungsbogen

**B**

<b>Projekt</b>	Biotopkartierung Hamburg, Datenbestand aus FoxPro	<b>Interne Nr.</b> DK5   DK5-GK DK5 - Name	46890 7228 7230 Moorfleet-Ost
<b>Handlungsbedarf</b>	Ja	<b>Biotop-Nr.   alt</b>	172 1
<b>Bearbeitung</b>	MEY	<b>Kopie</b>	Nein
<b>Räumliche Abbildung</b>	Linie	<b>Kartierung</b>	15.06.1991
<b>Anzahl Abschnitte</b>	11	<b>Fläche / Länge [m<sup>2</sup>/m]</b>	1215,949
		<b>Breite (lineare Abb.) [m]</b>	

## Zeigerwerte der Pflanzenartenliste (Auswertung)

<b>Standort</b>	<b>Belichtung</b>	halbsonnig	7,2
<b>Boden</b>	<b>Feuchte</b>	sehr naß	8,8
	<b>Stickstoff (N)</b>	mäßig stickstoffarm bis stickstoffreich	5,8
	<b>Reaktion</b>	schwach sauer	5,9
<b>Vegetation</b>	<b>Mahdverträglichkeit</b>	schnittempfindlich bis mäßig schnittverträglich	3,5
<b>Zeigerwerte</b>	<b>Futterwert</b>	sehr geringwertiges Futter	2,4
	<b>Wechselfeuchteanzeiger</b>		7
	<b>Giftpflanzen</b>		2
	<b>Überschw.anzeiger</b>		7

## Pflanzenartenliste

Gruppe / Pflanzenart	MS	M	W	Vs	St	PA	Ph	Sz	VS	V	G	cf	§	Rote Liste			
														HH	ND	SH	D
<b>Tracheobionta (Gefäßpflanzen)</b>																	
Agrostis stolonifera agg. (Artengruppe Ausläufer-Straußgras)	1	+		-													
Betula pendula (Hänge-Birke)	7	w		S													
Carex acuta (Schlank-Segge)	1	+		-											V		
Carex hirta (Behaarte Segge)	1	+		-													
Cirsium arvense (Acker-Kratzdistel)	1	+		-													
Cirsium palustre (Sumpf-Kratzdistel)	1	+		-													
Galium palustre (Sumpf-Labkraut)	1	+		-													
Glyceria fluitans (Flutender Schwaden)	1	+		-													
Glyceria maxima (Wasser-Schwaden)	1	+		-													
Holcus lanatus (Wolliges Honiggras)	7	X		-													
Hottonia palustris (Wasserfeder)	7	w		-									b	V	V		
Iris pseudacorus (Gelbe Schwertlilie)	1	+		-									b				
Juncus effusus (Flatter-Binse)	7	h		-													
Lycopus europaeus (Gewöhnlicher Wolfstrapp)	1	+		-													
Lysimachia thyrsoflora (Straußblütiger Gilbweiderich)	1	+		-										3	3		
Lysimachia vulgaris (Gewöhnlicher Gilbweiderich)	1	+		-											V		
Lythrum salicaria (Blut-Weiderich)	1	+		-													
Persicaria amphibia (Wasser-Knöterich)	1	+		-													
Phalaris arundinacea (Rohr-Glanzgras)	7	h		-													
Phragmites australis (Schilf)	7	d		-													
Populus tremula (Zitter-Pappel)	7	w		S													
Ranunculus flammula (Brennender Hahnenfuß)	1	+		-											V		
Salix cinerea (Grau-Weide)	7	h		S													
Scutellaria galericulata (Sumpf-Helmkraut)	1	+		-													
Symphytum officinale officinale (Echter Beinwell)	1	+		-													
Vicia cracca agg. (Artengruppe Vogel-Wicke)	1	+		-													
<b>Anzahl Rote Liste Arten</b>														<b>2</b>	<b>4</b>	<b>2</b>	
<b>Anzahl Arten</b>										<b>26</b>							

MS: Mengensystem; M: Mengenangabe, W: Bewertung der Art (FFH-Monitoring), Vs: Vegetationsschicht, St: Status, PA: Autor Phänologie; Ph: Phänologie, Sz: Soziabilität, VS: Vitalitätssystem; V: Vitalität, G: Geschlecht, cf: unsichere Bestimmung, §: Schutz nach BNatSchG, HH: Rote Liste Hamburg, Nds: Rote Liste Niedersachsen, SH: Rote Liste Schleswig-Holstein, D: Rote Liste Deutschland

# Erhebungsbogen

**B**

<b>Projekt</b>	Biotopkartierung Hamburg, Datenbestand aus FoxPro	<b>Interne Nr.</b>	46890
		<b>DK5   DK5-GK</b>	<b>7228</b> 7230
<b>Handlungsbedarf</b>	Ja	<b>DK5 - Name</b>	Moorfleet-Ost
<b>Bearbeitung</b>	MEY	<b>Biotop-Nr.   alt</b>	<b>172</b> 1
<b>Räumliche Abbildung</b>	Linie	<b>Kartierung</b>	15.06.1991
<b>Anzahl Abschnitte</b>	11	<b>Fläche / Länge [m<sup>2</sup>/m]</b>	1215,949
		<b>Breite (lineare Abb.) [m]</b>	

## Teilflächenbeschreibung

<b>Teilflächentyp</b>		<b>Teilflächen-Nr.</b>	2
<b>Biotoptyp</b>	Röhricht (2000)	<b>Biotoptyp</b>	NR
- <b>Zusatz</b>		- <b>gesetzl. Grundl.</b>	
<b>FFH-LRT</b>	kein Lebensraumtyp nach FFH-Richtlinie	<b>FFH-LRT</b>	kein LRT
<b>Beschreibung</b>		<b>Entw.potential LRT</b>	
		<b>Hauptfläche</b>	
		<b>Flächenanteil</b>	10 %
		<b>FFH-Unters.Fläche</b>	Nein
		<b>Saatgutfläche</b>	Nein

## Teilflächenbeschreibung

<b>Teilflächentyp</b>		<b>Teilflächen-Nr.</b>	3
<b>Biotoptyp</b>	Weidengebüsch der Auen, Ufer und sonstigen Feuchtstandorte (2000)	<b>Biotoptyp</b>	HF
- <b>Zusatz</b>		- <b>gesetzl. Grundl.</b>	
<b>FFH-LRT</b>	kein Lebensraumtyp nach FFH-Richtlinie	<b>FFH-LRT</b>	kein LRT
<b>Beschreibung</b>		<b>Entw.potential LRT</b>	
		<b>Hauptfläche</b>	
		<b>Flächenanteil</b>	5 %
		<b>FFH-Unters.Fläche</b>	Nein
		<b>Saatgutfläche</b>	Nein