

# Erhebungsbogen

**B**

<b>Projekt</b>	Biotopkartierung Hamburg		<b>Interne Nr.</b>	46800	
			<b>DK5   DK5-GK</b>	<b>7228</b>	7230
<b>Handlungsbedarf</b>	Nein		<b>DK5 - Name</b>	Moorfleet-Ost	
<b>Bearbeitung</b>	NAB	<b>Kopie</b>	<b>Biotop-Nr.   alt</b>	<b>12</b>	8
<b>Räumliche Abbildung</b>	Fläche	Ja	<b>Kartierung</b>	29.06.2009	
<b>Anzahl Abschnitte</b>	1		<b>Fläche / Länge [m<sup>2</sup>/m]</b>	9467,1094	
			<b>Breite (lineare Abb.) [m]</b>		

**Gesetzlicher Schutz**    § 30 (2) 2.3 Röhrichte    **Schutz nur teilweise**    **Ja**

<b>Gesamtbewertung</b>	6	Wertvoll
– <b>Alter</b>	6	Biotop mittleren Alters, 50 bis 100 Jahre
– <b>Belastungsgrad</b>	3	Flächenhafte starke Belastung
– <b>Ökolog. Funktion</b>	7	Sehr hohe Bedeutung in einem Biotopkomplex, für den lokalen Biotopverbund oder als Puffer
– <b>Seltenheit</b>	6	Seltener Biotoptyp, ohne seltene oder bedrohte Pflges., ungesättigtes Artenspektrum, reliktsiche RL-Arten

## Bestandsbeschreibung

Der Südliche Bahngraben ist in seiner Ausdehnung seit der vorangegangenen Kartierung weitgehend erhalten geblieben. Daher wurden die Daten von 2000 kopiert und entsprechend aktualisiert. Dabei wird nur der östlich der Schlickdeponie verlaufende Teil als Südlicher Bahngraben aufgenommen, wobei dieser Biotop weiter in der angrenzenden DGK 7430 und 7428 verläuft. Der Bestand wurde aufgrund der Breite als flächiger Biotoptyp aufgenommen. Es handelt sich um einen ca. 8m breiten Wettern, der im Westen tot endet und kurz davor in den Hauptentwässerungsgraben Moorfleet mündet. Dieser Hauptentwässerungsgraben Moorfleet wird jedoch als weiterer Biotop aufgenommen und beschrieben.

Der breite Wettern weist einen hohen Wasserstand auf. Er wurde am Tag der Kartierung gemäht, so dass das Wasser sehr trüb war und Schwimmblatt- und Unterwasservegetation stark in Mitleidenschaft gezogen wurden.

Im Uferbereich ist ein breiter Gürtel aus Gelber Teichrose ausgebildet. Hier sind auch Schwanenblume, Schwimmendes Laichkraut und Igelkolben angesiedelt. An Unterwasservegetation konnten durch die Mahd aufgeschwemmte Stücke von Rauem Hornblatt, Wasserstern und Zwerglaichkraut beobachtet werden.

Die steilen Ufer sind von einem schmalen Röhricht gesäumt, das von verschiedenen Seggenarten und Großem Wasserschwaden dominiert wird.

An den Röhrichtsäum schließt sich eine breite Böschung an, die von Arten der Ruderalfluren mittlerer Standorte, Landreitgrasherden und Brombeergestrüpp eingenommen wird.

## Vorkommen an Biotoptypen

1	TF	Typ	HF	F.Anteil
2	BTYP	Biotoptyp		- gesetzl. Grundl.
3	Zusatz	Zusatz zum Biotoptypen		
4	LRT	Lebensraumtyp		
1	1		Ja	80 %
2	FLH	Wettern, Hauptgraben (2000)		
3	+	besonders gute Ausprägung (struktur- oder artenreich, intakt, naturnah) (+)		
1	2			20 %
2	NR	Röhricht (2000)		
4	kein LRT	kein Lebensraumtyp nach FFH-Richtlinie		

## Räumliche Lage

<b>Lagebeschreibung</b>	"Südlicher Bahngraben", am südlichen Fuß des Bahndammes		
<b>Nachbarnutzung/en</b>	Bahndamm, Gewerbe, Ruderalflur		
<b>Rechtswert (X)</b>	573733	<b>Hochwert (Y)</b>	5928715
<b>Bezirk</b>	Bergedorf	<b>Naturraum</b>	Vier- und Marschlande (673.10)
<b>Stadtteil (OT-Nr.)</b>	Billwerder (611)	<b>Gemarkung</b>	Allermöhe (601)

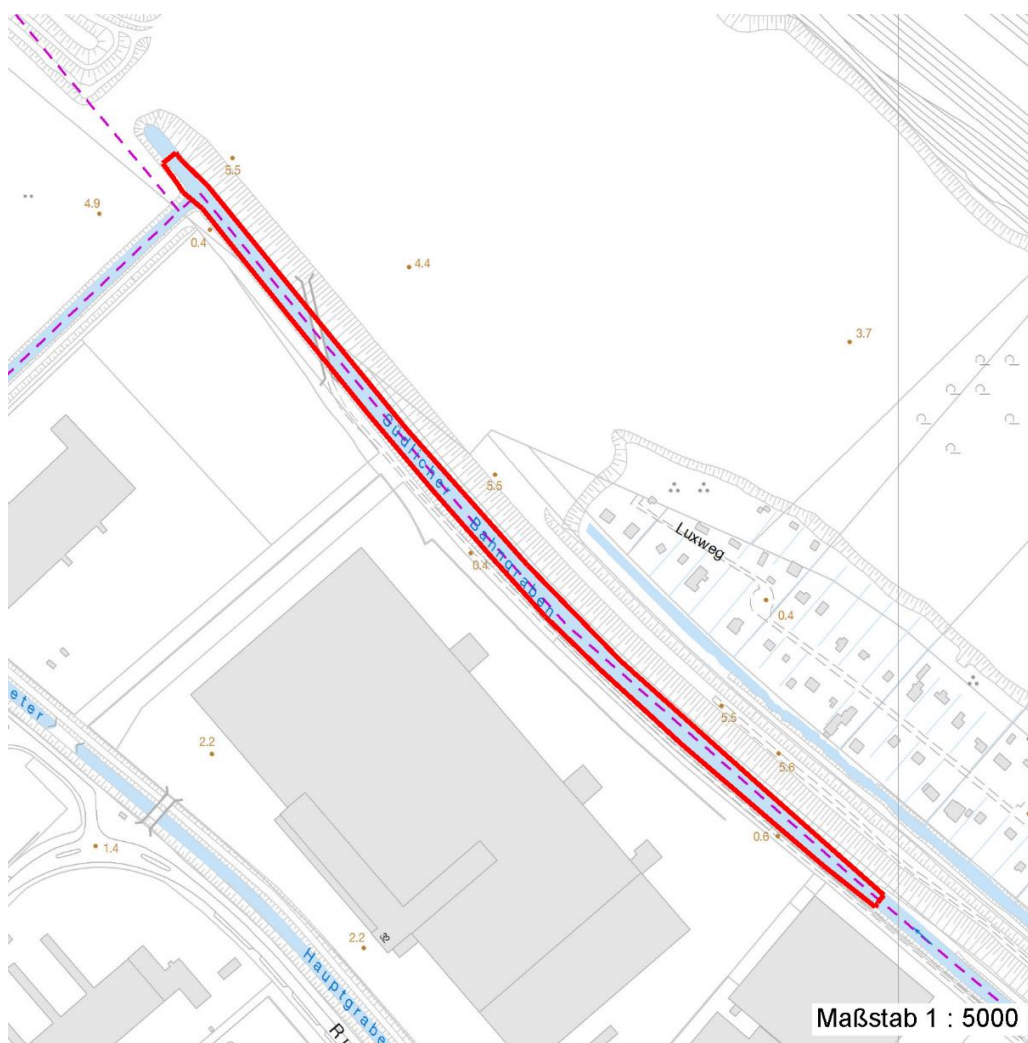
# Erhebungsbogen

**B**

<b>Projekt</b>	Biotopkartierung Hamburg	<b>Interne Nr.</b>	46800
		<b>DK5   DK5-GK</b>	7228 7230
<b>Handlungsbedarf</b>	Nein	<b>DK5 - Name</b>	Moorfleet-Ost
<b>Bearbeitung</b>	NAB	<b>Biotop-Nr.   alt</b>	12 8
<b>Räumliche Abbildung</b>	Fläche	<b>Kartierung</b>	29.06.2009
<b>Anzahl Abschnitte</b>	1	<b>Fläche / Länge [m<sup>2</sup>/m]</b>	9467,1094
		<b>Breite (lineare Abb.) [m]</b>	

## Räumliche Lage

<b>Digitaler Grünplan</b>	<input type="checkbox"/> Hafengesamtgebiet	<input type="checkbox"/> Ramsargebiet	<input type="checkbox"/> EG-Vogelschutzgeb.
<b>Ausgleichsflächen</b>	<input checked="" type="checkbox"/> Biosphärenreservat	<input type="checkbox"/> Nationalpark	
<b>NSG / ND / LSG</b>	NSG Allermöher Wiesen [ HH-607 / Anteil: 9% ]		
<b>FFH-GEBIET</b>			
<b>Wasserschutzgebiet</b>			
<b>Karte</b>			



## Weitere Erhebungsbögen

Interne Nr.	Interne Nr. Zuordnung	DK5	Biotop-Nr.	Kartierung	Zuordnung	DK5 (GK)	Biotop-Nr. (alt)
46800	120115	7228	258	01.07.2017	N		
46800	119245	7428	786	29.06.2017	N		

Zuordnung: N = nachfolgende Kartierung, K = weitere Kartierungen (zeitlich vorher oder nachher)

## Foto

Interne Nr.	Index	Dateiname	Aufnahmerichtung
19523	0	7228_12_290609_1.JPG	

# Erhebungsbogen

**B**

<b>Projekt</b>	Biotopkartierung Hamburg	<b>Interne Nr.</b>	46800
		<b>DK5   DK5-GK</b>	<b>7228</b> 7230
<b>Handlungsbedarf</b>	Nein	<b>DK5 - Name</b>	Moorfleet-Ost
<b>Bearbeitung</b>	NAB	<b>Biotop-Nr.   alt</b>	<b>12</b> 8
<b>Räumliche Abbildung</b>	Fläche	<b>Kartierung</b>	29.06.2009
<b>Anzahl Abschnitte</b>	1	<b>Fläche / Länge [m<sup>2</sup>/m]</b>	9467,1094
		<b>Breite (lineare Abb.) [m]</b>	

## Foto

Interne Nr.	Index	Dateiname	Aufnahmerichtung
19524	0	7228_12_290609_2.JPG	

## Weitere Angaben

### Merkmal Wert

#### Auswertung

Gefährdung / Einflüsse	Ueberduengung Gewaesserverunreinigung
Wertgesichtspunkte	Schwimblattvegetation Vorkommen seltener Arten Wertvolle(r) Feuchtbiotop(e) Unterwasservegetation Ufervegetation
zoologisch bedeutsame Strukturen Bedeutung für Tiergruppe	Kleingewässer Fische Wassergebundene Insekten Mollusken
Maßnahmen	Beibehaltung der derzeitigen Bewirtschaftung bzw. Pflege Erhaltung der Graeben

#### Größe

Breite	8.00 m
--------	--------

## Foto

**Fotodatei** 7228\_12\_290609\_1.JPG

**Bildbeschreibung**

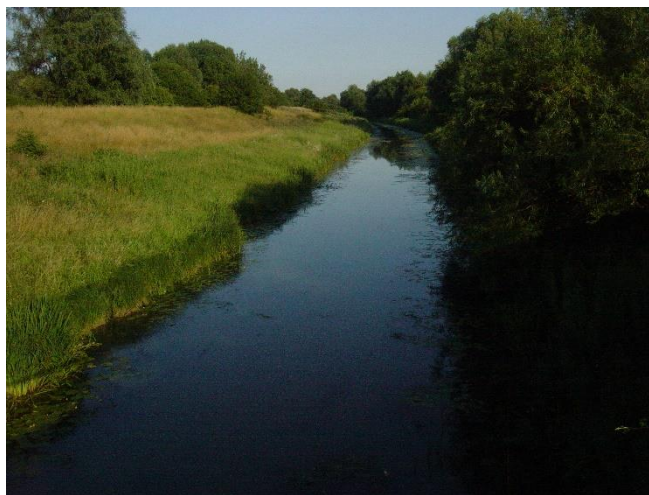
**Aufnahmerichtung**



**Fotodatei** 7228\_12\_290609\_2.JPG

**Bildbeschreibung**

**Aufnahmerichtung**



# Erhebungsbogen

**B**

<b>Projekt</b>	Biotopkartierung Hamburg	<b>Interne Nr.</b>	46800
		<b>DK5   DK5-GK</b>	7228 7230
<b>Handlungsbedarf</b>	Nein	<b>DK5 - Name</b>	Moorfleet-Ost
<b>Bearbeitung</b>	NAB	<b>Biotop-Nr.   alt</b>	12 8
<b>Räumliche Abbildung</b>	Fläche	<b>Kartierung</b>	29.06.2009
<b>Anzahl Abschnitte</b>	1	<b>Fläche / Länge [m<sup>2</sup>/m]</b>	9467,1094
		<b>Breite (lineare Abb.) [m]</b>	

## Teilflächenbeschreibung

<b>Teilflächentyp</b>		<b>Teilflächen-Nr.</b>	1
<b>Biotoptyp</b>	Wettern, Hauptgraben (2000)	<b>Biotoptyp</b>	FLH
<b>- Zusatz</b>	besonders gute Ausprägung (struktur- oder artenreich, intakt, naturnah) (+)	<b>- gesetzl. Grundl.</b>	
<b>FFH-LRT</b>		<b>FFH-LRT</b>	
<b>Beschreibung</b>		<b>Entw.potential LRT</b>	
		<b>Hauptfläche</b>	Ja
		<b>Flächenanteil</b>	80 %
		<b>FFH-Unters.Fläche</b>	Nein
		<b>Saatgutfläche</b>	Nein

## Weitere Angaben

Merkmal	Wert
<b>Auswertung</b>	
Gefährdung / Einflüsse	Maschinelle Grabenräumung
<b>Gewässer</b>	
Wasserführung	w - wechselnde Wasserstände
Strömung	r - ruhig fließend
Trübung	s - starke Trübung
Färbung	t - grau: Trübstoffe, Ton
<b>Standort, Relief</b>	
Relief	Wasserfläche
<b>Veg. - Deckg./Ant.</b>	
Schwimmbibl.veg.	30 %
submerse Veg.	10 %

## Zeigerwerte der Pflanzenartenliste (Auswertung)

<b>Standort</b>	<b>Belichtung</b>	halbsonnig	6,8
<b>Boden</b>	<b>Feuchte</b>	flaches Gewässer	11,4
	<b>Stickstoff (N)</b>	mäßig stickstoffarm bis stickstoffreich	6,2
	<b>Reaktion</b>	neutral	6,8
<b>Vegetation</b>	<b>Mahdverträglichkeit</b>	schnittempfindlich (nur Herbstschnitt vertragend)	3
<b>Zeigerwerte</b>	<b>Futterwert</b>		
	<b>Wechselfeuchteanzeiger</b>		2
	<b>Giftpflanzen</b>		0
	<b>Überschw.anzeiger</b>		0

## Pflanzenartenliste

Gruppe / Pflanzenart	MS	M	W	Vs	St	PA	Ph	Sz	VS	V	G	cf	§	Rote Liste			
														HH	ND	SH	D
<b>Tracheobionta (Gefäßpflanzen)</b>																	
Butomus umbellatus (Schwanenblume)	7	z		-	-										3		
Callitriche spec. (Wasserstern)	7	w		-													
Ceratophyllum demersum (Rauhes Hornblatt)	7	z		-	-										V		

# Erhebungsbogen

# B

<b>Projekt</b>	Biotopkartierung Hamburg	<b>Interne Nr.</b>	46800
		<b>DK5   DK5-GK</b>	<b>7228</b> 7230
<b>Handlungsbedarf</b>	Nein	<b>DK5 - Name</b>	Moorfleet-Ost
<b>Bearbeitung</b>	NAB	<b>Biotop-Nr.   alt</b>	<b>12</b> 8
<b>Räumliche Abbildung</b>	Fläche	<b>Kartierung</b>	29.06.2009
<b>Anzahl Abschnitte</b>	1	<b>Fläche / Länge [m<sup>2</sup>/m]</b>	9467,1094
		<b>Breite (lineare Abb.) [m]</b>	

## Pflanzenartenliste

Gruppe / Pflanzenart	MS	M	W	Vs	St	PA	Ph	Sz	VS	V	G	cf	§	Rote Liste			
														HH	ND	SH	D
Elodea canadensis (Kanadische Wasserpest)	7	h		-													
Hydrocharis morsus-ranae (Froschbiß)	7	X		-										V		V	V
Myriophyllum spicatum (Ähriges Tausendblatt)	7	X		-										3		V	
Nuphar lutea (Gelbe Teichrose)	7	h		-										b			
Potamogeton natans (Schwimmendes Laichkraut)	7	w		-													
Potamogeton pusillus (Kleines Laichkraut)	7	h		-	-									2			V
Sagittaria sagittifolia (Gewöhnliches Pfeilkraut)	7	z		-	-												
<b>Anzahl Rote Liste Arten</b>														<b>4</b>	<b>1</b>	<b>2</b>	<b>2</b>
<b>Anzahl Arten</b>														<b>10</b>			

MS: Mengensystem; M: Mengenangabe, W: Bewertung der Art (FFH-Monitoring), Vs: Vegetationsschicht, St: Status, PA: Autor Phänologie; Ph: Phänologie, Sz: Soziabilität, VS: Vitalitätssystem; V: Vitalität, G: Geschlecht, cf: unsichere Bestimmung, §: Schutz nach BNatSchG, HH: Rote Liste Hamburg, Nds: Rote Liste Niedersachsen, SH: Rote Liste Schleswig-Holstein, D: Rote Liste Deutschland

## Teilflächenbeschreibung

<b>Teilflächentyp</b>		<b>Teilflächen-Nr.</b>	2
<b>Biotoptyp</b>	Röhricht (2000)	<b>Biotoptyp</b>	NR
<b>- Zusatz</b>		<b>- gesetzl. Grundl.</b>	
<b>FFH-LRT</b>	kein Lebensraumtyp nach FFH-Richtlinie	<b>FFH-LRT</b>	kein LRT
<b>Beschreibung</b>		<b>Entw.potential LRT</b>	
		<b>Hauptfläche</b>	
		<b>Flächenanteil</b>	20 %
		<b>FFH-Unters.Fläche</b>	Nein
		<b>Saatgutfläche</b>	Nein

## Weitere Angaben

Merkmal	Wert
<b>Gewässer</b>	
Böschungshöhe	2.00 m
Breite	8.00 m
Wasserführung	w - wechselnde Wasserstände
Strömung	r - ruhig fließend
Trübung	s - starke Trübung
Färbung	t - grau: Trübstoffe, Ton
<b>Standort, Relief</b>	
Relief	Uferböschung
Böschungsneigung	steil - 1:1 bis 1:2
Neigung - Gelände	N5 - sehr stark geneigt (27-36 %)
<b>Veg. - Deckg./Ant.</b>	
Gesamt	90 %
1. Krautschicht	90 %

# Erhebungsbogen

**B**

<b>Projekt</b>	Biotopkartierung Hamburg	<b>Interne Nr.</b>	46800
		<b>DK5   DK5-GK</b>	<b>7228</b> 7230
<b>Handlungsbedarf</b>	Nein	<b>DK5 - Name</b>	Moorfleet-Ost
<b>Bearbeitung</b>	NAB	<b>Biotop-Nr.   alt</b>	<b>12</b> 8
<b>Räumliche Abbildung</b>	Fläche	<b>Kartierung</b>	29.06.2009
<b>Anzahl Abschnitte</b>	1	<b>Fläche / Länge [m<sup>2</sup>/m]</b>	9467,1094
		<b>Breite (lineare Abb.) [m]</b>	

## Zeigerwerte der Pflanzenartenliste (Auswertung)

<b>Standort</b>	<b>Belichtung</b>	sonnig	7,6
<b>Boden</b>	<b>Feuchte</b>	sehr naß	9,5
	<b>Stickstoff (N)</b>	stickstoffreich	6,6
	<b>Reaktion</b>	neutral	7,2
<b>Vegetation</b>	<b>Mahdverträglichkeit</b>	schnittempfindlich bis mäßig schnittverträglich	3,7
<b>Zeigerwerte</b>	<b>Futterwert</b>	sehr geringwertiges Futter	2,1
	<b>Wechselfeuchteanzeiger</b>		3
	<b>Giftpflanzen</b>		1
	<b>Überschw.anzeiger</b>		4

## Pflanzenartenliste

Gruppe / Pflanzenart	MS	M	W	Vs	St	PA	Ph	Sz	VS	V	G	cf	§	Rote Liste				
														HH	ND	SH	D	
<b>Tracheobionta (Gefäßpflanzen)</b>																		
Butomus umbellatus (Schwanenblume)	7	z		-	-										3			
Carex acuta (Schlank-Segge)	7	l		-	-												V	
Carex elata (Steife Segge)	7	l		-	-										2	3		
Carex pseudocyperus (Scheinzyper-Segge)	7	z		-	-													
Epilobium hirsutum (Zottiges Weidenröschen)	7	z		-	-													
Glyceria maxima (Wasser-Schwaden)	7	h		-	-													
Iris pseudacorus (Gelbe Schwertlilie)	7	z		-	-									b				
Myosotis scorpioides (Sumpf-Vergissmeinnicht)	7	z		-	-													V
Phragmites australis (Schilf)	7	z		-	-													
Sagittaria sagittifolia (Gewöhnliches Pfeilkraut)	7	z		-	-													
														<b>Anzahl Rote Liste Arten</b>				
														<b>Anzahl Arten</b> 10				
														1	2	2		

MS: Mengensystem; M: Mengenangabe, W: Bewertung der Art (FFH-Monitoring), Vs: Vegetationsschicht, St: Status, PA: Autor Phänologie; Ph: Phänologie, Sz: Soziabilität, VS: Vitalitätssystem; V: Vitalität, G: Geschlecht, cf: unsichere Bestimmung, §: Schutz nach BNatSchG, HH: Rote Liste Hamburg, Nds: Rote Liste Niedersachsen, SH: Rote Liste Schleswig-Holstein, D: Rote Liste Deutschland