

# Erhebungsbogen

**B**

<b>Projekt</b>	Biotopkartierung Hamburg		<b>Interne Nr.</b>	91104
			<b>DK5   DK5-GK</b>	<b>7226</b>
			<b>DK5 - Name</b>	Allermöhe-West
<b>Handlungsbedarf</b>	Nein		<b>Biotop-Nr.   alt</b>	<b>528</b>
<b>Bearbeitung</b>	WSU	<b>Kopie</b>	Nein	<b>Kartierung</b>
<b>Räumliche Abbildung</b>	Fläche			14.10.2015
<b>Anzahl Abschnitte</b>	1			<b>Fläche / Länge [m²/m]</b>
				6087,4593
				<b>Breite (lineare Abb.) [m]</b>

<b>Gesetzlicher Schutz</b>	§ 30 (2) 4.3 Auwälder	<b>Schutz nur teilweise</b>	Nein
----------------------------	-----------------------	-----------------------------	------

<b>Gesamtbewertung</b>	6	Wertvoll
– <b>Alter</b>	7	Biotop hohen Alters, 100 bis 200 Jahre
– <b>Belastungsgrad</b>	6	Flächenhaft geringe oder örtlich stärkere oder Vorbelastung mit deutlichem Einfluß
– <b>Ökolog. Funktion</b>	6	Hohe Bedeutung in einem Biotopkomplex, für den lokalen Biotopverbund oder als Puffer
– <b>Seltenheit</b>	6	Seltener Biotoptyp, ohne seltene oder bedrohte Pflges., ungesättigtes Artenspektrum, reliktsische RL-Arten

## Bestandsbeschreibung

Weichholzauenrelikt mit Silberweiden, der westlich an die Gose-Elbe und nördlich an einen kleinen Altarm grenzt. Die Fläche ist ein Mosaik aus waldartigen Bereichen mit Silberweide, Birke und Brennnessel im Unterwuchs, dichtem Weidengebüsch und lückigeren Beständen aus Pestwurz, Brennnessel und Brombeeren. Der Saum zur Gose-Elbe an recht steilem Ufer wird von dichtem Bestand aus Brennnessel, Röhricht- und Hochstaudenarten sowie Brombeeren gebildet. Größere offene Bereiche mit Pestwurz, Krautschicht bestimmt durch Brennnessel-Aspekt, kaum naturnahes Überflutungsregime, daher fehlen Auwald-typische Arten in der Krautschicht, bzw beschränken sich auf die ufernahen Bereiche. Einige sehr alte, zT. mehrstämmige Silberweiden Ein ungenutzter Holzverschlag im S. Kleinteilig Müllablagerungen, Gartenabfälle im N.

## Vorkommen an Biotoptypen

1	TF	Typ	HF	F.Anteil
2	BTYP	Biotoptyp	- gesetzl. Grundl.	
3	Zusatz	Zusatz zum Biotoptypen		
4	LRT	Lebensraumtyp		
1	1		Ja	90 %
2	WWZ	Sonstige Weiden-Auwald (2000)		
1	2			10 %
2	NUZ	Sonstige feuchte Staudensäume (2000)		

## Räumliche Lage

<b>Lagebeschreibung</b>	Westufer der Gose-Elbe nahe der Mündung in die Dove-Elbe			
<b>Nachbarnutzung/en</b>	Brache, Siedlung, Gose-Elbe			
<b>Rechtswert (X)</b>	573018	<b>Hochwert (Y)</b>	5926091	
<b>Bezirk</b>	Bergedorf	<b>Naturraum</b>	Vier- und Marschlande (673.10)	
<b>Stadtteil (OT-Nr.)</b>	Ochsenwerder (608)	<b>Gemarkung</b>	Ochsenwerder (611)	
<b>Digitaler Grünplan</b>	<input type="checkbox"/> <b>Hafengesamtgebiet</b>	<input type="checkbox"/> <b>Ramsargebiet</b>	<input type="checkbox"/> <b>EG-Vogelschutzgeb.</b>	<input type="checkbox"/>
<b>Ausgleichsflächen</b>	<input type="checkbox"/> <b>Biosphärenreservat</b>	<input type="checkbox"/> <b>Nationalpark</b>	<input type="checkbox"/>	
<b>NSG / ND / LSG</b>	LSG Ochsenwerder [ HH-2026 / Anteil: 100% ]			
<b>FFH-GEBIET</b>				
<b>Wasserschutzgebiet</b>				

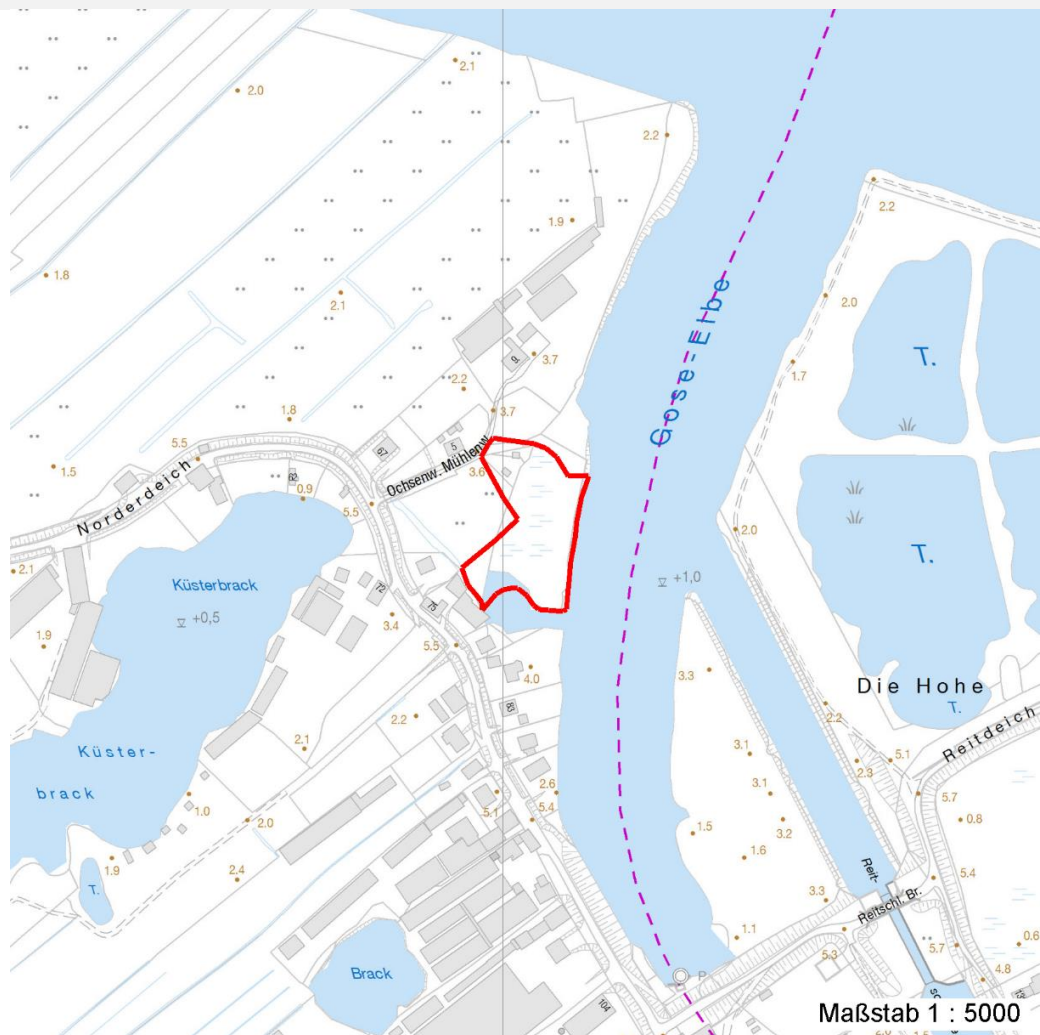
# Erhebungsbogen

**B**

<b>Projekt</b>	Biotopkartierung Hamburg	<b>Interne Nr.</b>	91104
		<b>DK5   DK5-GK</b>	<b>7226</b>
<b>Handlungsbedarf</b>	Nein	<b>DK5 - Name</b>	Allermöhe-West
<b>Bearbeitung</b>	WSU	<b>Biotop-Nr.   alt</b>	<b>528</b>
<b>Räumliche Abbildung</b>	Fläche	<b>Kartierung</b>	14.10.2015
<b>Anzahl Abschnitte</b>	1	<b>Fläche / Länge [m<sup>2</sup>/m]</b>	6087,4593
		<b>Breite (lineare Abb.) [m]</b>	

## Räumliche Lage

Karte



## Weitere Erhebungsbögen

Interne Nr.	Interne Nr. Zuordnung	DK5	Biotop-Nr.	Kartierung	Zuordnung	DK5 (GK)	Biotop-Nr. (alt)
91104	46476	7226	36	11.09.2007	/	7228	31
91104	46452	7226	139	11.09.2007	/	7228	10112
91104	46414	7226	174	11.09.2007	/	7228	10155

Zuordnung: N = nachfolgende Kartierung, K = weitere Kartierungen (zeitlich vorher oder nachher)

## Foto

Interne Nr.	Index	Dateiname	Aufnahmerichtung
41028	0	7226_528_141015_1.JPG	
41029	0	7226_528_141015_2.JPG	

# Erhebungsbogen

**B**

<b>Projekt</b>	Biotopkartierung Hamburg	<b>Interne Nr.</b>	91104
		<b>DK5   DK5-GK</b>	<b>7226</b>
<b>Handlungsbedarf</b>	Nein	<b>DK5 - Name</b>	Allermöhe-West
<b>Bearbeitung</b>	WSU	<b>Biotop-Nr.   alt</b>	<b>528</b>
<b>Räumliche Abbildung</b>	Fläche	<b>Kartierung</b>	14.10.2015
<b>Anzahl Abschnitte</b>	1	<b>Fläche / Länge [m<sup>2</sup>/m]</b>	6087,4593
		<b>Breite (lineare Abb.) [m]</b>	

## Foto

<b>Fotodatei</b>	7226_528_141015_1.JPG	<b>Fotodatei</b>	7226_528_141015_2.JPG
<b>Bildbeschreibung</b>	k.A.	<b>Bildbeschreibung</b>	k.A.
<b>Aufnahmerichtung</b>		<b>Aufnahmerichtung</b>	



## Teilflächenbeschreibung

<b>Teilflächentyp</b>		<b>Teilflächen-Nr.</b>	1
<b>Biotoptyp</b>	Sonstige Weiden-Auwald (2000)	<b>Biotoptyp</b>	WWZ
<b>- Zusatz</b>		<b>- gesetzl. Grundl.</b>	
<b>FFH-LRT</b>		<b>FFH-LRT</b>	
<b>Beschreibung</b>		<b>Entw.potential LRT</b>	
		<b>Hauptfläche</b>	Ja
		<b>Flächenanteil</b>	90 %
		<b>FFH-Unters.Fläche</b>	Nein
		<b>Saatgutfläche</b>	Nein

## Zeigerwerte der Pflanzenartenliste (Auswertung)

<b>Standort</b>	<b>Belichtung</b>	halbsonnig	6,7
<b>Boden</b>	<b>Feuchte</b>	feucht	6,9
	<b>Stickstoff (N)</b>	sehr stickstoffreich	7,8
	<b>Reaktion</b>	neutral	7,1
<b>Vegetation</b>	<b>Mahdverträglichkeit</b>	schnittempfindlich bis mäßig schnittverträglich	3,8
<b>Zeigerwerte</b>	<b>Futterwert</b>	sehr geringwertiges Futter	1,9
	<b>Wechselfeuchteanzeiger</b>		3
	<b>Giftpflanzen</b>		1
	<b>Überschw.anzeiger</b>		5

# Erhebungsbogen

**B**

<b>Projekt</b>	Biotopkartierung Hamburg	<b>Interne Nr.</b>	91104
		<b>DK5   DK5-GK</b>	<b>7226</b>
<b>Handlungsbedarf</b>	Nein	<b>DK5 - Name</b>	Allermöhe-West
<b>Bearbeitung</b>	WSU	<b>Biotop-Nr.   alt</b>	<b>528</b>
<b>Räumliche Abbildung</b>	Fläche	<b>Kartierung</b>	14.10.2015
<b>Anzahl Abschnitte</b>	1	<b>Fläche / Länge [m<sup>2</sup>/m]</b>	6087,4593
		<b>Breite (lineare Abb.) [m]</b>	

## Pflanzenartenliste

Gruppe / Pflanzenart	MS	M	W	Vs	St	PA	Ph	Sz	VS	V	G	cf	§	Rote Liste			
														HH	ND	SH	D
<b>Tracheobionta (Gefäßpflanzen)</b>																	
Aegopodium podagraria (Giersch)	7	z															
Betula pendula (Hänge-Birke)	7	z															
Calamagrostis epigejos (Land-Reitgras)	7	w															
Calystegia sepium (Zaun-Winde)	7	z															
Crataegus monogyna (Eingrifflicher Weißdorn)	7	w															
Filipendula ulmaria (Mädesüß)	7	w															
Fraxinus excelsior (Gewöhnliche Esche)	7	w															
Galium aparine (Kletten-Labkraut)	7	z															
Glechoma hederacea (Gundermann)	7	z															
Heracleum sphondylium (Wiesen-Bärenklau)	7	w															
Humulus lupulus (Hopfen)	7	z															
Malus domestica (Kultur-Apfel)	7	w															
Petasites hybridus (Gewöhnliche Pestwurz)	7	h															
Phalaris arundinacea (Rohr-Glanzgras)	7	z															
Phragmites australis (Schilf)	7	z															
Quercus robur (Stiel-Eiche)	7	w															
Rubus fruticosus agg. (Artengruppe Echte Brombeere)	7	h															
Salix alba (Silber-Weide)	7	h															
Salix cinerea (Grau-Weide)	7	w															
Salix viminalis (Korb-Weide)	7	z															
Sambucus nigra (Schwarzer Holunder)	7	z															
Senecio sarracenicus (Fluss-Greiskraut)	7	w											3	2	3		
Urtica dioica (Große Brennessel)	7	h															
<b>Anzahl Rote Liste Arten</b>													<b>1</b>	<b>1</b>	<b>1</b>		
<b>Anzahl Arten</b>													<b>23</b>				

MS: Mengensystem; M: Mengenangabe, W: Bewertung der Art (FFH-Monitoring), Vs: Vegetationsschicht, St: Status, PA: Autor Phänologie; Ph: Phänologie, Sz: Soziabilität, VS: Vitalitätssystem; V: Vitalität, G: Geschlecht, cf: unsichere Bestimmung, §: Schutz nach BNatSchG, HH: Rote Liste Hamburg, Nds: Rote Liste Niedersachsen, SH: Rote Liste Schleswig-Holstein, D: Rote Liste Deutschland

## Teilflächenbeschreibung

<b>Teilflächentyp</b>		<b>Teilflächen-Nr.</b>	2
<b>Biotoptyp</b>	Sonstige feuchte Staudensäume (2000)	<b>Biotoptyp</b>	NUZ
- <b>Zusatz</b>		- <b>gesetzl. Grundl.</b>	
<b>FFH-LRT</b>		<b>FFH-LRT</b>	
<b>Beschreibung</b>		<b>Entw.potential LRT</b>	
		<b>Hauptfläch</b>	
		<b>Flächenanteil</b>	10 %
		<b>FFH-Unters.Fläche</b>	Nein
		<b>Saatgutfläche</b>	Nein