

Erhebungsbogen

B

Projekt	Biotopkartierung Hamburg		Interne Nr.	46483	
			DK5 DK5-GK	7226	7228
Handlungsbedarf	Ja		DK5 - Name	Allermöhe-West	
Bearbeitung	MMH	Kopie	Biotop-Nr. alt	51	64
Räumliche Abbildung	Fläche	Nein	Kartierung	30.08.1999	
Anzahl Abschnitte	1		Fläche / Länge [m²/m]	5358,0733	
			Breite (lineare Abb.) [m]		

Gesetzlicher Schutz	§ 30 (2) 4.3 Auwälder	Schutz nur teilweise	Nein
----------------------------	------------------------------	-----------------------------	-------------

Gesamtbewertung	6	Wertvoll
– Alter	7	Biotop hohen Alters, 100 bis 200 Jahre
– Belastungsgrad	5	Flächenhaft mittlere oder örtlich starke Belastung
– Ökolog. Funktion	6	Hohe Bedeutung in einem Biotopkomplex, für den lokalen Biotopverbund oder als Puffer
– Seltenheit	7	Seltener Biotoptyp, mit seltenen oder bedrohten Pflges., gesättigtes Artenspektrum, einige RL-Arten

Bestandsbeschreibung

Abschnitt des historischen Biotopes 20, jedoch nicht mit den anderen Abschnitten dieses Biotopes in Verbindung stehend. Daher wurde für die Fläche und die südlich benachbarte Fläche, die einen ähnlichen Charakter aufweist, ein neuer Biotopbogen angelegt.

Es handelt sich um einen kleinflächigen Rest einer typischen, artenreichen Weichholzaue. Es dominieren Silberweiden und Brennesseln. Dieses ist einer der artenreichsten Biotope der ganzen Gegend. Der südliche Teilbereich des Biotopes wird für Erholungszwecke genutzt und ist teilweise zertreten. So wurden einige Bäume für Lagerfeuer abgeholzt und es sind Spuren wilden Campens zu sehen.

Vorkommen an Biotoptypen

1	TF	Typ	HF	F.Anteil
2	BTYP	Biotoptyp	- gesetzl. Grundl.	
3	Zusatz	Zusatz zum Biotoptypen		
4	LRT	Lebensraumtyp		
1	1		Ja	100 %
2	WW	Weiden-Auwald (2000)		
3	-	schlechte Ausprägung (strukturarm, gestört, fragmenthaft, arm an typischen Arten) (-)		
4	kein LRT	kein Lebensraumtyp nach FFH-Richtlinie		

Räumliche Lage

Lagebeschreibung	Außendeichs in Höhe d. Hauses Tatenberg. Deich34,i.d.Nähe d.Kleingartenkolonie, Gose-Elbe			
Nachbarnutzung/en	Gartenbau, Acker, Dove-Elbe			
Rechtswert (X)	573077	Hochwert (Y)	5926369	
Bezirk	Bergedorf	Naturraum	Vier- und Marschlande (673.10)	
Stadtteil (OT-Nr.)	Ochsenwerder (608)	Gemarkung	Ochsenwerder (611)	
Digitaler Grünplan	<input type="checkbox"/> Hafengesamtgebiet	<input type="checkbox"/> Ramsargebiet	<input type="checkbox"/> EG-Vogelschutzgeb.	<input type="checkbox"/>
Ausgleichsflächen	<input type="checkbox"/> Biosphärenreservat	<input type="checkbox"/> Nationalpark	<input type="checkbox"/>	
NSG / ND / LSG	LSG Ochsenwerder [HH-2026 / Anteil: 100%]			
FFH-GEBIET				
Wasserschutzgebiet				

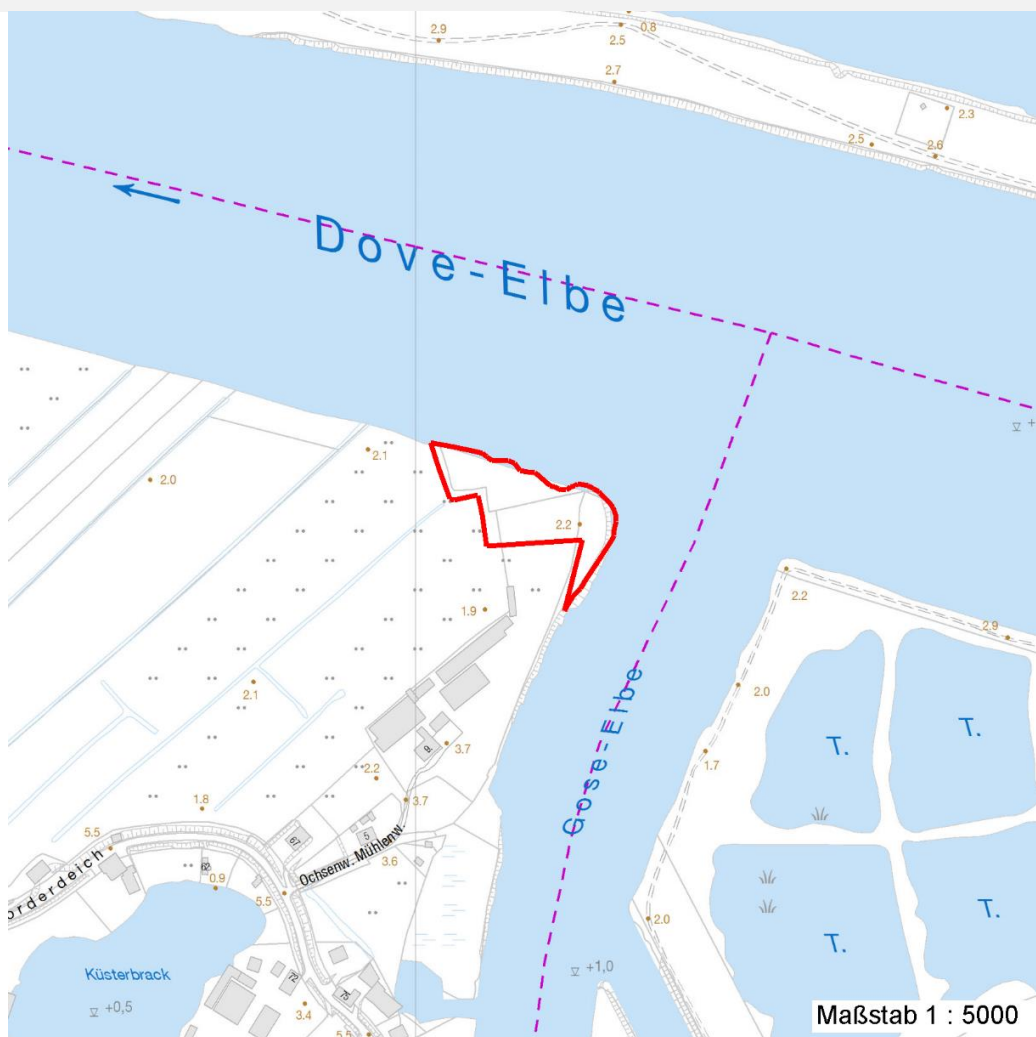
Erhebungsbogen

B

Projekt	Biotopkartierung Hamburg		Interne Nr.	46483	
			DK5 DK5-GK	7226	7228
Handlungsbedarf	Ja		DK5 - Name	Allermöhe-West	
Bearbeitung	MMH	Kopie	Nein	Biotop-Nr. alt	51 64
Räumliche Abbildung	Fläche		Kartierung	30.08.1999	
Anzahl Abschnitte	1		Fläche / Länge [m²/m]	5358,0733	
			Breite (lineare Abb.) [m]		

Räumliche Lage

Karte



Weitere Erhebungsbögen

Interne Nr.	Interne Nr. Zuordnung	DK5	Biotop-Nr.	Kartierung	Zuordnung	DK5 (GK)	Biotop-Nr. (alt)
46483	46490	7226	51	11.09.2007	K	7228	64
46483	46414	7226	174	11.09.2007	N	7228	10155
46483	46323	7226	28	15.06.1981	/	7228	20

Zuordnung: N = nachfolgende Kartierung, K = weitere Kartierungen (zeitlich vorher oder nachher)

Foto

Interne Nr.	Index	Dateiname	Aufnahmerichtung
46437	0	7226_51_300899_1.JPG	

Weitere Angaben

Merkmal **Wert**

Auswertung

15.04.2020

Seite 2 von 5

Erhebungsbogen

B

Projekt	Biotopkartierung Hamburg	Interne Nr.	46483
		DK5 DK5-GK	7226 7228
Handlungsbedarf	Ja	DK5 - Name	Allermöhe-West
Bearbeitung	MMH	Biotop-Nr. alt	51 64
Räumliche Abbildung	Fläche	Kartierung	30.08.1999
Anzahl Abschnitte	1	Fläche / Länge [m²/m]	5358,0733
		Breite (lineare Abb.) [m]	

Weitere Angaben

Merkmal	Wert
Gefährdung / Einflüsse	Ablagerung von Muell / Gartenabfaellen Straße, Wasserstraße Reitpfade, Mopeds, Brennholzgewinnung, Zertrampeln Brandspuren Trittbelastung durch Erholungsnutzung
Wertgesichtspunkte	Dominanz von Laubgehölzen Reste von naturraeumlich typischen Strukturen artenreiche Ausprägung
zoologisch bedeutsame Strukturen	Dichte spontane Gebüsche Waldgebiet
Bedeutung für Tiergruppe	Säugetiere Vögel
Maßnahmen	Beseitigen von Muell, Gartenabfaellen u.a Kopfbaumpflege Kopfweiden in Deichnähe müssen geschnitten werden

Foto

Fotodatei	7226_51_300899_1.JPG	Fotodatei	
Bildbeschreibung	k.A.	Bildbeschreibung	
Aufnahmerichtung		Aufnahmerichtung	



Teilflächenbeschreibung

Teilflächentyp		Teilflächen-Nr.	1
Biotoptyp	Weiden-Auwald (2000)	Biotoptyp	WW
- Zusatz	schlechte Ausprägung (strukturarm, gestört, fragmenthaft, arm an typischen Arten) (-)	- gesetzl. Grundl.	
FFH-LRT	kein Lebensraumtyp nach FFH-Richtlinie	FFH-LRT	kein LRT
Beschreibung		Entw.potential LRT	
		Hauptfläche	Ja
		Flächenanteil	100 %
		FFH-Unters.Fläche	Nein
		Saatgutfläche	Nein

Erhebungsbogen

B

Projekt	Biotopkartierung Hamburg		Interne Nr.	46483
			DK5 DK5-GK	7226 7228
Handlungsbedarf	Ja		DK5 - Name	Allermöhe-West
Bearbeitung	MMH	Kopie	Biotop-Nr. alt	51 64
Räumliche Abbildung	Fläche	Nein	Kartierung	30.08.1999
Anzahl Abschnitte	1		Fläche / Länge [m²/m]	5358,0733
			Breite (lineare Abb.) [m]	

Weitere Angaben

Merkmal	Wert
Boden	
Feuchte	6 - mäßig feucht und wechselfeucht
Standort, Relief	
Neigung - Gelände	N2 - schwach geneigt (3,5-9 %)
Veg. - Deckg./Ant.	
Gesamt	95 %
1. Baumschicht	40 %
Strauchschicht	30 %
1. Krautschicht	30 %
Veg. - Höhe	
Gesamt, durchschn.	20.00 m

Zeigerwerte der Pflanzenartenliste (Auswertung)

Standort	Belichtung	halbsonnig bis halbschattig	6,4
Boden	Feuchte	feucht	7,4
	Stickstoff (N)	stickstoffreich	7,4
	Reaktion	neutral	7,3
Vegetation	Mahdverträglichkeit	schnittempfindlich bis mäßig schnittverträglich	4
Zeigerwerte	Futterwert	sehr geringwertiges Futter	1,7
	Wechselfeuchteanzeiger		6
	Giftpflanzen		4
	Überschw.anzeiger		6

Pflanzenartenliste

Gruppe / Pflanzenart	MS	M	W	Vs	St	PA	Ph	Sz	VS	V	G	cf	§	Rote Liste			
														HH	ND	SH	D
Tracheobionta (Gefäßpflanzen)																	
Aegopodium podagraria (Giersch)	7	X		-													
Alliaria petiolata (Knoblauchsrauke)	7	X		-													
Alopecurus pratensis (Wiesen-Fuchsschwanz)	7	X		-													
Anthriscus sylvestris (Wiesen-Kerbel)	7	X		-													
Arrhenatherum elatius (Glatthafer)	7	X		-													
Artemisia vulgaris (Gewöhnlicher Beifuß)	7	X		-													
Betula pendula (Hänge-Birke)	7	X		-													
Calamagrostis epigejos (Land-Reitgras)	7	X		-													
Calystegia sepium (Zaun-Winde)	7	I		-													
Cirsium arvense (Acker-Kratzdistel)	7	X		-													
Crataegus monogyna (Eingrifflicher Weißdorn)	7	X		-													
Dactylis glomerata (Wiesen-Knäuelgras)	7	X		-													
Elymus repens (Gewöhnliche Quecke)	7	X		-													
Epilobium hirsutum (Zottiges Weidenröschen)	7	X		-													
Equisetum palustre (Sumpf-Schachtelhalm)	7	X		-													
Festuca arundinacea (Rohr-Schwingel)	7	I		-													
Filipendula ulmaria (Mädesüß)	7	X		-													
Galeopsis speciosa (Bunter Hohlzahn)	7	X		-													
Galeopsis tetrahit (Gewöhnlicher Hohlzahn)	7	X		-													
Galium aparine (Kletten-Labkraut)	7	X		-													

Erhebungsbogen

B

Projekt	Biotopkartierung Hamburg		Interne Nr.	46483	
			DK5 DK5-GK	7226	7228
Handlungsbedarf	Ja		DK5 - Name	Allermöhe-West	
Bearbeitung	MMH	Kopie	Biotop-Nr. alt	51	64
Räumliche Abbildung	Fläche	Nein	Kartierung	30.08.1999	
Anzahl Abschnitte	1		Fläche / Länge [m²/m]	5358,0733	
			Breite (lineare Abb.) [m]		

Gruppe / Pflanzenart	MS	M	W	Vs	St	PA	Ph	Sz	VS	V	G	cf	§	Rote Liste			
														HH	ND	SH	D
Glechoma hederacea (Gundermann)	7	X		-													
Heraclium sphondylium (Wiesen-Bärenklau)	7	X		-													
Holcus lanatus (Wolliges Honiggras)	7	X		-													
Lamium album (Weiße Taubnessel)	7	X		-													
Phalaris arundinacea (Rohr-Glanzgras)	7	X		-													
Phragmites australis (Schilf)	7	h		-													
Plantago major (Breit-Wegerich)	7	X		-													
Poa pratensis (Wiesen-Rispengras)	7	X		-													
Populus nigra (Schwarz-Pappel)	7	X		-										2	3		3
Prunus padus (Echte Traubenkirsche)	7	z		-													
Ranunculus repens (Kriechender Hahnenfuß)	7	X		-													
Ribes spec. (Stachelbeere)	7	X		-													
Rosa canina (Hunds-Rose)	7	X		-													
Rubus spec. (Brombeeren unbestimmt)	7	h		-													
Rumex obtusifolius (Stumpfbblätteriger Ampfer)	7	X		-													
Salix alba (Silber-Weide)	7	d		-													
Salix spec. (Weide)	7	h		-													
Salix viminalis (Korb-Weide)	7	h		-													
Sambucus nigra (Schwarzer Holunder)	7	l		-													
Scrophularia nodosa (Knotige Braunwurz)	7	X		-													
Senecio sarracenicus (Fluss-Greiskraut)	7	l		-										3		2	3
Solanum dulcamara (Bittersüßer Nachtschatten)	7	l		-													
Solidago canadensis (Kanadische Goldrute)	7	X		-													
Stellaria holostea (Große Sternmiere)	7	X		-													
Taraxacum spec. (Löwenzahn)	7	X		-													
Tilia cordata (Winter-Linde)	7	X		-													
Ulmus glabra (Berg-Ulme)	7	X		-													V
Urtica dioica (Große Brennnessel)	7	h		-													
Vicia sepium (Zaun-Wicke)	7	X		-													
Anzahl Rote Liste Arten														2	1	2	2
Anzahl Arten														49			

MS: Mengensystem; M: Mengenangabe, W: Bewertung der Art (FFH-Monitoring), Vs: Vegetationsschicht, St: Status, PA: Autor Phänologie; Ph: Phänologie, Sz: Soziabilität, VS: Vitalitätssystem; V: Vitalität, G: Geschlecht, cf: unsichere Bestimmung, §: Schutz nach BNatSchG, HH: Rote Liste Hamburg, Nds: Rote Liste Niedersachsen, SH: Rote Liste Schleswig-Holstein, D: Rote Liste Deutschland