

Erhebungsbogen

B

Projekt	Biotopkartierung Hamburg	Interne Nr.	46490
		DK5 DK5-GK	7226 7228
Handlungsbedarf	Ja	DK5 - Name	Allermöhe-West
Bearbeitung	EMU	Biotop-Nr. alt	51 64
Räumliche Abbildung	Fläche	Kartierung	11.09.2007
Anzahl Abschnitte	1	Fläche / Länge [m²/m]	4992,5238
		Breite (lineare Abb.) [m]	

Gesetzlicher Schutz	§ 30 (2) 4.3 Auwälder	Schutz nur teilweise	Nein
----------------------------	-----------------------	-----------------------------	-------------

Gesamtbewertung	6 Wertvoll
– Alter	7 Biotop hohen Alters, 100 bis 200 Jahre
– Belastungsgrad	5 Flächenhaft mittlere oder örtlich starke Belastung
– Ökolog. Funktion	6 Hohe Bedeutung in einem Biotopkomplex, für den lokalen Biotopverbund oder als Puffer
– Seltenheit	6 Seltener Biotoptyp, ohne seltene oder bedrohte Pflges., ungesättigtes Artenspektrum, reliktsische RL-Arten

Bestandsbeschreibung

Es handelt sich um einen artenarmen und kleinflächigen Relikt einer Weichholzaue. Es dominieren Silberweiden und Brennesseln. Vereinzelt kommen ehemalige Kopfbäume vor. Der östliche Teilbereich des Biotopes wird für Erholungszwecke genutzt und ist teilweise zertreten. Der Bestand ist v.a. im südlichen Bereich durchsetzt mit Nadelhölzern (v.a. Tannen). Im Unterwuchs dominieren Brennesseln, stellenweise auch Brombeeren. Unter den Nadelhölzern ist die Krautschicht sehr lückig, stellenweise kommen nur Moose vor. Der südliche Zipfel stehen eine Gartenlaube und Zierrasen, dieser Bereich wurde ausgegliedert und der angrenzenden Siedlungsfläche zugeordnet.

Vorkommen an Biotoptypen

1	TF	Typ	HF	F.Anteil
2	BTYP	Biotoptyp		- gesetzl. Grundl.
3	Zusatz	Zusatz zum Biotoptypen		
4	LRT	Lebensraumtyp		
1	1		Ja	70 %
2	WWZ	Sonstige Weiden-Auwald (2000)		
3	-	schlechte Ausprägung (strukturarm, gestört, fragmenthaft, arm an typischen Arten) (-)		
1	2			30 %
2	HGX	Gehölz aus überwiegend standortfremden Arten (2000)		

Räumliche Lage

Lagebeschreibung	Außendeichs in Höhe d. Hauses Tatenberg. Deich34,i.d.Nähe d.Kleingartenkolonie, Gose-Elbe		
Nachbarnutzung/en	Gartenbau, Acker, Dove-Elbe		
Rechtswert (X)	573075	Hochwert (Y)	5926372
Bezirk	Bergedorf	Naturraum	Vier- und Marschlande (673.10)
Stadtteil (OT-Nr.)	Ochsenwerder (608)	Gemarkung	Ochsenwerder (611)
Digitaler Grünplan	<input type="checkbox"/> Hafengesamtgebiet	<input type="checkbox"/> Ramsargebiet	<input type="checkbox"/> EG-Vogelschutzgeb.
Ausgleichsflächen	<input type="checkbox"/> Biosphärenreservat	<input type="checkbox"/> Nationalpark	<input type="checkbox"/>
NSG / ND / LSG	LSG Ochsenwerder [HH-2026 / Anteil: 100%]		
FFH-GEBIET			
Wasserschutzgebiet			

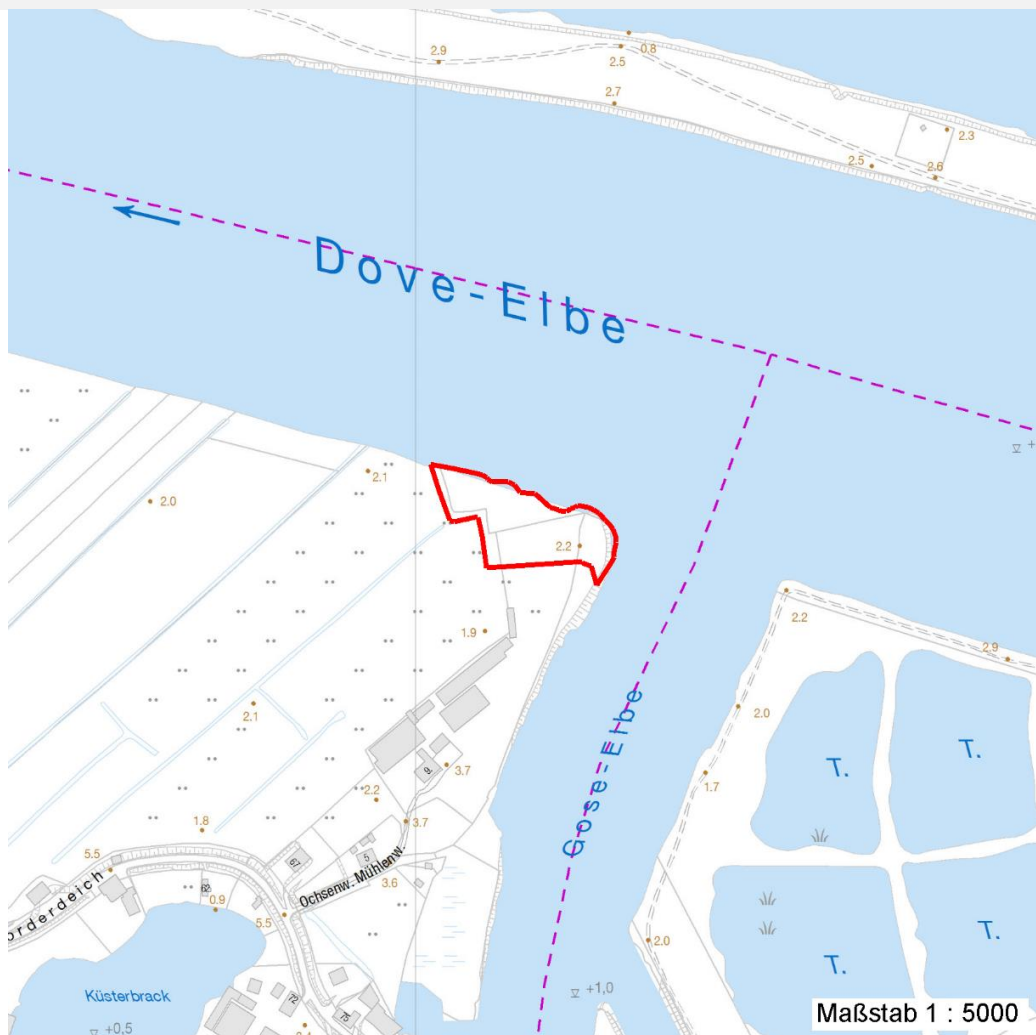
Erhebungsbogen

B

Projekt	Biotopkartierung Hamburg		Interne Nr.	46490	
Handlungsbedarf	Ja		DK5 DK5-GK	7226	7228
Bearbeitung	EMU	Kopie	Nein	DK5 - Name	Allermöhe-West
Räumliche Abbildung	Fläche			Biotop-Nr. alt	51 64
Anzahl Abschnitte	1			Kartierung	11.09.2007
				Fläche / Länge [m²/m]	4992,5238
				Breite (lineare Abb.) [m]	

Räumliche Lage

Karte



Weitere Erhebungsbögen

Interne Nr.	Interne Nr. Zuordnung	DK5	Biotop-Nr.	Kartierung	Zuordnung	DK5 (GK)	Biotop-Nr. (alt)
46490	46483	7226	51	30.08.1999	K	7228	64
46490	91099	7226	523	09.09.2015	N		
46490	91100	7226	524	09.09.2015	N		

Zuordnung: N = nachfolgende Kartierung, K = weitere Kartierungen (zeitlich vorher oder nachher)

Foto

Interne Nr.	Index	Dateiname	Aufnahmerichtung
16340	0	7226_51_110907_1.JPG	

Weitere Angaben

Merkmal	Wert
---------	------

Auswertung

15.04.2020

Erhebungsbogen

B

Projekt	Biotopkartierung Hamburg	Interne Nr.	46490
		DK5 DK5-GK	7226 7228
Handlungsbedarf	Ja	DK5 - Name	Allermöhe-West
Bearbeitung	EMU	Biotop-Nr. alt	51 64
Räumliche Abbildung	Fläche	Kartierung	11.09.2007
Anzahl Abschnitte	1	Fläche / Länge [m²/m]	4992,5238
		Breite (lineare Abb.) [m]	

Weitere Angaben

Merkmal	Wert
Gefährdung / Einflüsse	Ablagerung von Muell / Gartenabfaellen Straße, Wasserstraße Trittbelastung durch Erholungsnutzung
Wertgesichtspunkte	Dominanz von Laubgehölzen Reste von naturraeumlich typischen Strukturen
zoologisch bedeutsame Strukturen	Dichte spontane Gebüsch Waldgebiet
Bedeutung für Tiergruppe	Säugetiere Vögel
Maßnahmen	Beseitigen von Muell, Gartenabfaellen u.a

Foto

Fotodatei 7226_51_110907_1.JPG
Bildbeschreibung
Aufnahmerichtung

Fotodatei
Bildbeschreibung
Aufnahmerichtung



Teilflächenbeschreibung

Teilflächentyp		Teilflächen-Nr.	1
Biotoptyp	Sonstige Weiden-Auwald (2000)	Biotoptyp	WWZ
- Zusatz	schlechte Ausprägung (strukturarm, gestört, fragmenthaft, arm an typischen Arten) (-)	- gesetzl. Grundl.	
FFH-LRT		FFH-LRT	
Beschreibung		Entw.potential LRT	
		Hauptfläche	Ja
		Flächenanteil	70 %
		FFH-Unters.Fläche	Nein
		Saatgutfläche	Nein

Erhebungsbogen

B

Projekt	Biotopkartierung Hamburg		Interne Nr.	46490
			DK5 DK5-GK	7226 7228
Handlungsbedarf	Ja		DK5 - Name	Allermöhe-West
Bearbeitung	EMU	Kopie	Biotop-Nr. alt	51 64
Räumliche Abbildung	Fläche	Nein	Kartierung	11.09.2007
Anzahl Abschnitte	1		Fläche / Länge [m²/m]	4992,5238
			Breite (lineare Abb.) [m]	

Weitere Angaben

Merkmal	Wert
Boden	
Feuchte	6 - mäßig feucht und wechselfeucht
Standort, Relief	
Neigung - Gelände	N2 - schwach geneigt (3,5-9 %)
Veg. - Deckg./Ant.	
Gesamt	95 %
1. Baumschicht	40 %
Strauchschicht	30 %
1. Krautschicht	30 %
Veg. - Höhe	
Gesamt, durchschn.	20.00 m

Zeigerwerte der Pflanzenartenliste (Auswertung)

Standort	Belichtung	halbsonnig bis halbschattig	5,7
Boden	Feuchte	mäßig feucht und wechselfeucht	6,4
	Stickstoff (N)	stickstoffreich	7,3
	Reaktion	neutral	7,2
Vegetation	Mahdverträglichkeit	schnittempfindlich bis mäßig schnittverträglich	4,2
Zeigerwerte	Futterwert	sehr geringwertiges Futter	2,3
	Wechselfeuchteanzeiger		5
	Giftpflanzen		3
	Überschw.anzeiger		7

Pflanzenartenliste

Gruppe / Pflanzenart	MS	M	W	Vs	St	PA	Ph	Sz	VS	V	G	cf	§	Rote Liste				
														HH	ND	SH	D	
Tracheobionta (Gefäßpflanzen)																		
Abies alba (Weiß-Tanne)	7	h		-														
Aegopodium podagraria (Giersch)	7	z		-														
Aesculus hippocastanum (Gewöhnliche Rosskastanie)	7	w		-														
Alliaria petiolata (Knoblauchsrauke)	7	z		-														
Alnus glutinosa (Schwarz-Erle)	7	w		-														
Anthriscus sylvestris (Wiesen-Kerbel)	7	w		-														
Calamagrostis epigejos (Land-Reitgras)	7	z		-														
Calystegia sepium (Zaun-Winde)	7	z		-														
Cirsium arvense (Acker-Kratzdistel)	7	z		-														
Crataegus monogyna (Eingrifflicher Weißdorn)	7	z		-														
Dactylis glomerata (Wiesen-Knäuelgras)	7	z		-														
Elymus repens (Gewöhnliche Quecke)	7	z		-														
Epilobium hirsutum (Zottiges Weidenröschen)	7	w		-														
Festuca arundinacea (Rohr-Schwingel)	7	z		-														
Fraxinus excelsior (Gewöhnliche Esche)	7	h		-														
Galeopsis tetrahit (Gewöhnlicher Hohlzahn)	7	z		-														
Geum urbanum (Echte Nelkenwurz)	7	z		-														
Glechoma hederacea (Gundermann)	7	h		-														
Heracleum sphondylium (Wiesen-Bärenklau)	7	z		-														

Erhebungsbogen

B

Projekt	Biotopkartierung Hamburg	Interne Nr.	46490
		DK5 DK5-GK	7226 7228
Handlungsbedarf	Ja	DK5 - Name	Allermöhe-West
Bearbeitung	EMU	Biotop-Nr. alt	51 64
Räumliche Abbildung	Fläche	Kartierung	11.09.2007
Anzahl Abschnitte	1	Fläche / Länge [m²/m]	4992,5238
		Breite (lineare Abb.) [m]	

Pflanzenartenliste

Gruppe / Pflanzenart	MS	M	W	Vs	St	PA	Ph	Sz	VS	V	G	cf	Rote Liste						
													§	HH	ND	SH	D		
Holcus lanatus (Wolliges Honiggras)	7	z		-															
Humulus lupulus (Hopfen)	7	z		-															
Iris pseudacorus (Gelbe Schwertlilie)	7	w		-										b					
Malus domestica (Kultur-Apfel)	7	z		-															
Phalaris arundinacea (Rohr-Glanzgras)	7	w		-															
Phragmites australis (Schilf)	7	z		-															
Poa pratensis (Wiesen-Rispengras)	7	z		-															
Prunus padus (Echte Traubenkirsche)	7	z		-															
Ribes spec. (Stachelbeere)	7	z		-															
Rosa canina (Hunds-Rose)	7	z		-															
Rubus spec. (Brombeeren unbestimmt)	7	h		-															
Salix alba (Silber-Weide)	7	d		-															
Salix spec. (Weide)	7	h		-															
Sambucus nigra (Schwarzer Holunder)	7	h		-															
Scrophularia nodosa (Knotige Braunwurz)	7	z		-															
Senecio sarracenicus (Fluss-Greiskraut)	7	z		-												3		2	3
Solidago canadensis (Kanadische Goldrute)	7	z		-															
Solidago virgaurea (Echte Goldrute)	7	z		-												3		V	
Stachys palustris (Sumpf-Ziest)	7	w		-															
Urtica dioica (Große Brennessel)	7	d		-															
Vicia sepium (Zaun-Wicke)	7	z		-															
Anzahl Rote Liste Arten													2	2	1				
Anzahl Arten										40									

MS: Mengensystem; M: Mengenangabe, W: Bewertung der Art (FFH-Monitoring), Vs: Vegetationsschicht, St: Status, PA: Autor Phänologie; Ph: Phänologie, Sz: Soziabilität, VS: Vitalitätssystem; V: Vitalität, G: Geschlecht, cf: unsichere Bestimmung, §: Schutz nach BNatSchG, HH: Rote Liste Hamburg, Nds: Rote Liste Niedersachsen, SH: Rote Liste Schleswig-Holstein, D: Rote Liste Deutschland

Teilflächenbeschreibung

Teilflächentyp		Teilflächen-Nr.	2
Biotoptyp	Gehölz aus überwiegend standortfremden Arten (2000)	Biotoptyp	HGX
- Zusatz		- gesetzl. Grundl.	
FFH-LRT		FFH-LRT	
Beschreibung		Entw.potential LRT	
		Hauptfläche	
		Flächenanteil	30 %
		FFH-Unters.Fläche	Nein
		Saatgutfläche	Nein