

Erhebungsbogen

B

Projekt	Biotopkartierung Hamburg	Interne Nr.	46435
		DK5 DK5-GK	7226 7228
Handlungsbedarf	Nein	DK5 - Name	Allermöhe-West
Bearbeitung	MMH	Biotop-Nr. alt	50 60
Räumliche Abbildung	Fläche	Kartierung	30.08.1999
Anzahl Abschnitte	1	Fläche / Länge [m²/m]	9317,7714
		Breite (lineare Abb.) [m]	

Gesetzlicher Schutz kein gesetzl. Schutz **kein gesetzlich geschütztes Biotop** **Schutz nur teilweise** **Nein**

Gesamtbewertung	6	Wertvoll
– Alter	6	Biotop mittleren Alters, 50 bis 100 Jahre
– Belastungsgrad	6	Flächenhaft geringe oder örtlich stärkere oder Vorbelastung mit deutlichem Einfluß
– Ökolog. Funktion	5	Bedeutung in einem Biotopkomplex, für den lokalen Biotopverbund oder als Puffer
– Seltenheit	6	Seltener Biotoptyp, ohne seltene oder bedrohte Pflges., ungesättigtes Artenspektrum, reliktsche RL-Arten

Bestandsbeschreibung

Ehemals als Biotoptyp 11031 aufgenommenes älteres, beweidetes Grünland auf einem Standort mit sehr unregelmäßigem Relief. Möglicherweise handelt es sich um alte Schutzwälle gegen Hochwässer. Die Fläche weist typische Wiesengräser auf und ist flächig mit Gehölzen bestanden. Sie stehen jedoch in so großen Abständen, daß die Krautschicht ausreichend besonnt wird. Bei den Gehölzen handelt es sich insbesondere um alte Weiden und Weidengebüsche. Daneben wachsen auch Moorbirken. Die Gehölze weisen einen auffallend hohen Totholzanteil auf.

Vorkommen an Biotoptypen

1	TF	Typ	HF	F.Anteil
2	BTYP	Biotoptyp		- gesetzl. Grundl.
3	Zusatz	Zusatz zum Biotoptypen		
4	LRT	Lebensraumtyp		
1	1		Ja	100 %
2	GMZ	Sonstiges mesophiles Grünland (2000)		
3	re	Beetrelief (mit Gruppen) (re)		

Räumliche Lage

Lagebeschreibung	Östlich des Großen Hövels		
Nachbarnutzung/en	Dove-Elbe und Grünland sowie Acker		
Rechtswert (X)	572599	Hochwert (Y)	5926477
Bezirk	Bergedorf	Naturraum	Vier- und Marschlande (673.10)
Stadtteil (OT-Nr.)	Ochsenwerder (608)	Gemarkung	Ochsenwerder (611)
Digitaler Grünplan	<input type="checkbox"/> Hafengesamtgebiet	<input type="checkbox"/> Ramsargebiet	<input type="checkbox"/> EG-Vogelschutzgeb.
Ausgleichsflächen	<input type="checkbox"/> Biosphärenreservat	<input type="checkbox"/> Nationalpark	<input type="checkbox"/>
NSG / ND / LSG	LSG Ochsenwerder [HH-2026 / Anteil: 100%]		
FFH-GEBIET			
Wasserschutzgebiet			

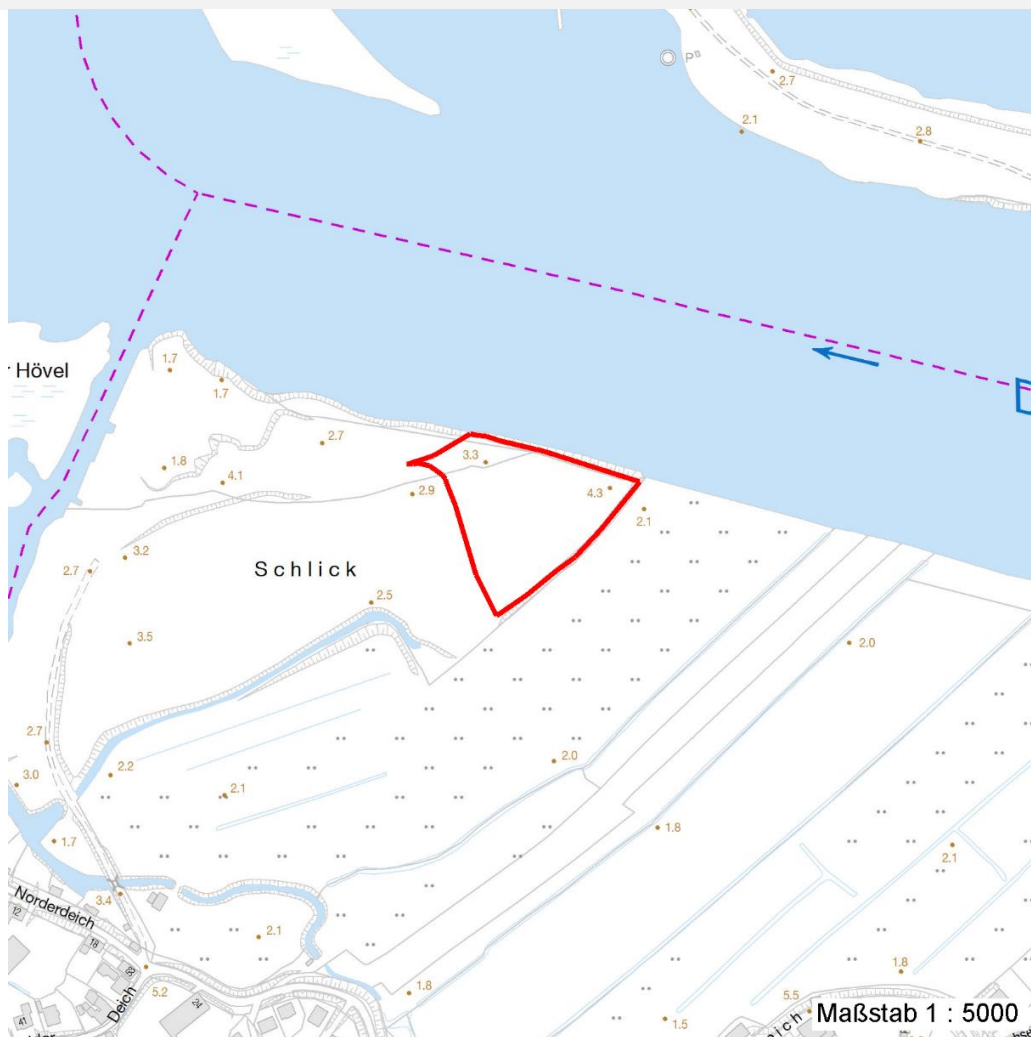
Erhebungsbogen

B

Projekt	Biotopkartierung Hamburg	Interne Nr.	46435
		DK5 DK5-GK	7226 7228
Handlungsbedarf	Nein	DK5 - Name	Allermöhe-West
Bearbeitung	MMH	Biotop-Nr. alt	50 60
Räumliche Abbildung	Fläche	Kartierung	30.08.1999
Anzahl Abschnitte	1	Fläche / Länge [m²/m]	9317,7714
		Breite (lineare Abb.) [m]	

Räumliche Lage

Karte



Weitere Erhebungsbögen

Interne Nr.	Interne Nr. Zuordnung	DK5	Biotop-Nr.	Kartierung	Zuordnung	DK5 (GK)	Biotop-Nr. (alt)
46435	46434	7226	50	09.09.2007	K	7228	60

Zuordnung: N = nachfolgende Kartierung, K = weitere Kartierungen (zeitlich vorher oder nachher)

Foto

Interne Nr.	Index	Dateiname	Aufnahmerichtung
46429	0	7226_50_300899_1.JPG	

Weitere Angaben

Merkmal	Wert
Auswertung	
Gefährdung / Einflüsse	Nutzungsintensivierung
Wertgesichtspunkte	Wichtiger Teilbereich eines grösseren Landschaftskomplexes

Erhebungsbogen

B

Projekt	Biotopkartierung Hamburg		Interne Nr.	46435	
Handlungsbedarf	Nein		DK5 DK5-GK	7226	7228
Bearbeitung	MMH		DK5 - Name	Allermöhe-West	
Räumliche Abbildung	Fläche		Biotop-Nr. alt	50	60
Anzahl Abschnitte	1		Kartierung	30.08.1999	
		Kopie	Nein		
			Fläche / Länge [m²/m]	9317,7714	
			Breite (lineare Abb.) [m]		

Weitere Angaben

Merkmal	Wert
Maßnahmen	Erhaltung der Geländeform

Foto

Fotodatei	7226_50_300899_1.JPG	Fotodatei	
Bildbeschreibung	k.A.	Bildbeschreibung	
Aufnahmerichtung		Aufnahmerichtung	



Teilflächenbeschreibung

Teilflächentyp		Teilflächen-Nr.	1
Biotoptyp	Sonstiges mesophiles Grünland (2000)	Biotoptyp	GMZ
- Zusatz	Beetrelief (mit Gruppen) (re)	- gesetzl. Grundl.	
FFH-LRT		FFH-LRT	
Beschreibung		Entw.potential LRT	Ja
		Hauptfläche	100 %
		Flächenanteil	Nein
		FFH-Unters.Fläche	Nein
		Saatgutfläche	Nein

Weitere Angaben

Merkmal	Wert
Boden	
Feuchte	6 - mäßig feucht und wechselfeucht
Standort, Relief	
Relief	uneben, mit alten Schutzwällen gegen Hochwässer ?
Veg. - Deckg./Ant.	
Gesamt	95 %
1. Baumschicht	30 %
1. Krautschicht	65 %
Veg. - Höhe	
Gesamt, durchschn.	6.00 m

Erhebungsbogen

B

Projekt	Biotopkartierung Hamburg		Interne Nr.	46435	
			DK5 DK5-GK	7226	7228
Handlungsbedarf	Nein		DK5 - Name	Allermöhe-West	
Bearbeitung	MMH	Kopie	Biotop-Nr. alt	50	60
Räumliche Abbildung	Fläche		Kartierung	30.08.1999	
Anzahl Abschnitte	1		Fläche / Länge [m²/m]	9317,7714	
			Breite (lineare Abb.) [m]		

Zeigerwerte der Pflanzenartenliste (Auswertung)

Standort	Belichtung	halbsonnig	7
Boden	Feuchte	mäßig feucht und wechselfeucht	6
	Stickstoff (N)	stickstoffreich	7
	Reaktion	neutral	6,9
Vegetation	Mahdverträglichkeit	gut schnittverträglich	6,7
Zeigerwerte	Futterwert	gute Futterqualität	5,7
	Wechselfeuchteanzeiger		0
	Giftpflanzen		0
	Überschw.anzeiger		1

Pflanzenartenliste

Gruppe / Pflanzenart	MS	M	W	Vs	St	PA	Ph	Sz	VS	V	G	cf	§	Rote Liste			
														HH	ND	SH	D
Tracheobionta (Gefäßpflanzen)																	
Alopecurus pratensis (Wiesen-Fuchsschwanz)	7	z		K1													
Cirsium arvense (Acker-Kratzdistel)	7	z		K1													
Glechoma hederacea (Gundermann)	7	z		K1													
Lolium perenne (Ausdauerndes Weidelgras)	7	h		K1													
Persicaria amphibia (Wasser-Knöterich)	7	z		K1													
Phleum pratense (Wiesen-Lieschgras)	7	z		K1													
Poa pratensis (Wiesen-Rispengras)	7	z		K1													
Rubus spec. (Brombeeren unbestimmt)	7	z		S													
Salix alba (Silber-Weide)	7	z		B1													
Salix spec. (Weide)	7	h		B2													
Sambucus nigra (Schwarzer Holunder)	7	z		S													
Urtica dioica (Große Brennnessel)	7	z		K1													
Anzahl Rote Liste Arten																	
Anzahl Arten														12			

MS: Mengensystem; M: Mengenangabe, W: Bewertung der Art (FFH-Monitoring), Vs: Vegetationsschicht, St: Status, PA: Autor Phänologie; Ph: Phänologie, Sz: Soziabilität, VS: Vitalitätssystem; V: Vitalität, G: Geschlecht, cf: unsichere Bestimmung, §: Schutz nach BNatSchG, HH: Rote Liste Hamburg, Nds: Rote Liste Niedersachsen, SH: Rote Liste Schleswig-Holstein, D: Rote Liste Deutschland