

# Erhebungsbogen

**B**

<b>Projekt</b>	Biotopkartierung Hamburg		<b>Interne Nr.</b>	46434	
			<b>DK5   DK5-GK</b>	<b>7226</b>	7228
<b>Handlungsbedarf</b>	Nein		<b>DK5 - Name</b>	Allermöhe-West	
<b>Bearbeitung</b>	EMU	<b>Kopie</b>	<b>Biotop-Nr.   alt</b>	<b>50</b>	60
<b>Räumliche Abbildung</b>	Fläche		<b>Kartierung</b>	09.09.2007	
<b>Anzahl Abschnitte</b>	1		<b>Fläche / Länge [m<sup>2</sup>/m]</b>	9317,7715	
			<b>Breite (lineare Abb.) [m]</b>		

<b>Gesetzlicher Schutz</b>	<b>_ kein gesetzl. Schutz kein gesetzlich geschütztes Biotop</b>	<b>Schutz nur teilweise</b>	<b>Nein</b>
----------------------------	--	-----------------------------	-------------

<b>Gesamtbewertung</b>	6	Wertvoll
– <b>Alter</b>	6	Biotop mittleren Alters, 50 bis 100 Jahre
– <b>Belastungsgrad</b>	6	Flächenhaft geringe oder örtlich stärkere oder Vorbelastung mit deutlichem Einfluß
– <b>Ökolog. Funktion</b>	5	Bedeutung in einem Biotopkomplex, für den lokalen Biotopverbund oder als Puffer
– <b>Seltenheit</b>	6	Seltener Biotoptyp, ohne seltene oder bedrohte Pflges., ungesättigtes Artenspektrum, reliktsische RL-Arten

## Bestandsbeschreibung

Älteres, beweidetes Grünland auf einem Standort mit sehr unregelmäßigem Relief. Möglicherweise handelt es sich um alte Schutzwälle gegen Hochwässer. Die Fläche weist typische Wiesengräser auf und ist flächig mit Gehölzen bestanden. Sie stehen jedoch in so großen Abständen, dass die Krautschicht ausreichend besonnt wird. Bei den Gehölzen handelt es sich insbesondere um relativ alte Weiden und Weidengebüsche. Daneben wachsen auch Pappeln und Moorbirken. Die Gehölze weisen einen auffallend hohen Totholzanteil auf. Im Grünland wachsen Herden von Brennesseln. Das Grünland selbst ist nicht sonderlich artenreich (<15 Grünlandarten). Aufgrund des besonderen Charakters der Fläche wurde sie trotzdem als GMZ kartiert.

Die Fläche wird von Rindern beweidet.

## Vorkommen an Biotoptypen

1	TF	Typ	HF	F.Anteil
2	BTYP	Biotoptyp	- gesetzl. Grundl.	
3	Zusatz	Zusatz zum Biotoptypen		
4	LRT	Lebensraumtyp		
1	1		Ja	70 %
2	GMZ	Sonstiges mesophiles Grünland (2000)		
3	re	Beetrelief (mit Gruppen) (re)		
1	2			30 %
2	HEG	Baumgruppe (2000)		

## Räumliche Lage

<b>Lagebeschreibung</b>	Östlich des Großen Hövels			
<b>Nachbarnutzung/en</b>	Dove-Elbe und Grünland sowie Acker			
<b>Rechtswert (X)</b>	572599	<b>Hochwert (Y)</b>	5926477	
<b>Bezirk</b>	Bergedorf	<b>Naturraum</b>	Vier- und Marschlande (673.10)	
<b>Stadtteil (OT-Nr.)</b>	Ochsenwerder (608)	<b>Gemarkung</b>	Ochsenwerder (611)	
<b>Digitaler Grünplan</b>	<input type="checkbox"/> <b>Hafengesamtgebiet</b>	<input type="checkbox"/> <b>Ramsargebiet</b>	<input type="checkbox"/> <b>EG-Vogelschutzgeb.</b>	<input type="checkbox"/>
<b>Ausgleichsflächen</b>	<input type="checkbox"/> <b>Biosphärenreservat</b>	<input type="checkbox"/> <b>Nationalpark</b>	<input type="checkbox"/>	
<b>NSG / ND / LSG</b>	LSG Ochsenwerder [ HH-2026 / Anteil: 100% ]			
<b>FFH-GEBIET</b>				
<b>Wasserschutzgebiet</b>				

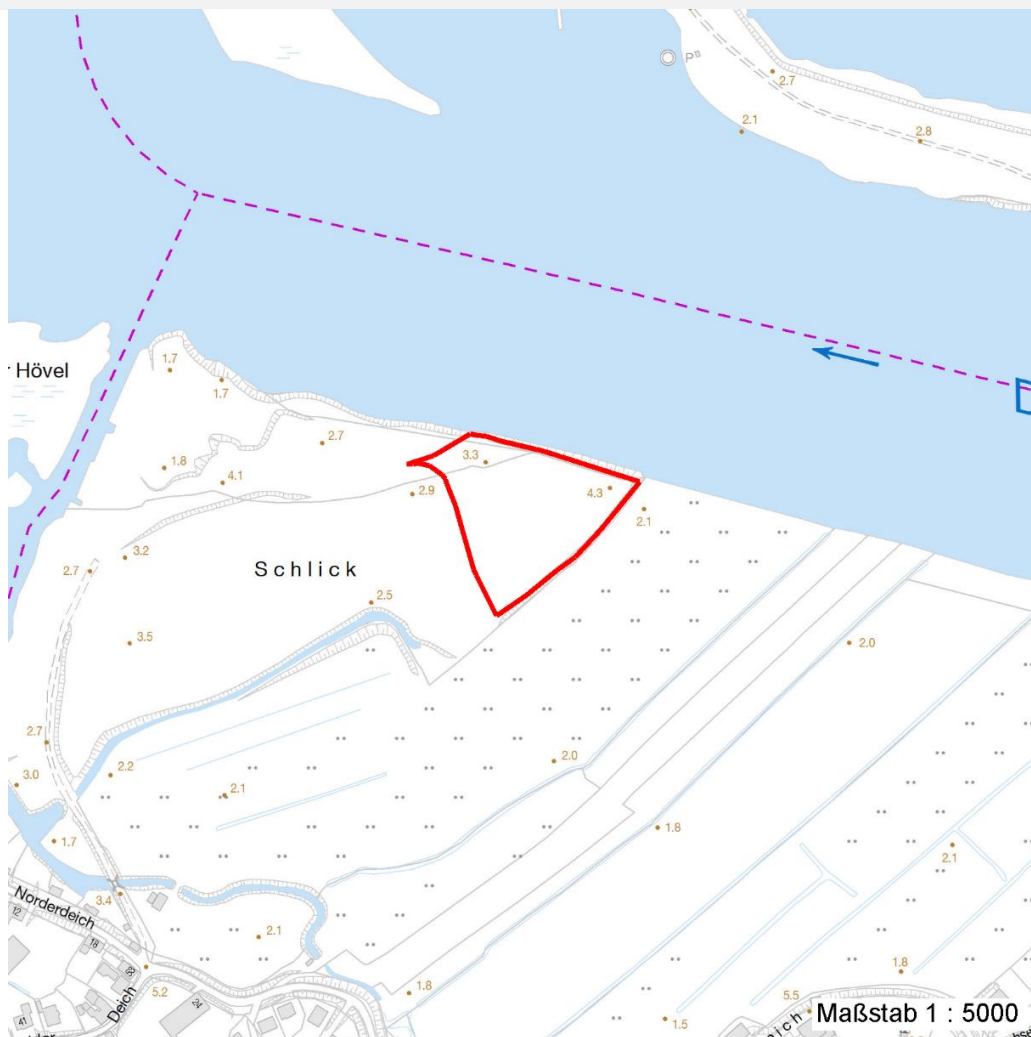
# Erhebungsbogen

**B**

<b>Projekt</b>	Biotopkartierung Hamburg		<b>Interne Nr.</b>	46434	
			<b>DK5   DK5-GK</b>	<b>7226</b>	7228
<b>Handlungsbedarf</b>	Nein		<b>DK5 - Name</b>	Allermöhe-West	
<b>Bearbeitung</b>	EMU	<b>Kopie</b>	Nein	<b>Biotop-Nr.   alt</b>	50 60
<b>Räumliche Abbildung</b>	Fläche		<b>Kartierung</b>	09.09.2007	
<b>Anzahl Abschnitte</b>	1		<b>Fläche / Länge [m<sup>2</sup>/m]</b>	9317,7715	
			<b>Breite (lineare Abb.) [m]</b>		

## Räumliche Lage

Karte



## Weitere Erhebungsbögen

Interne Nr.	Interne Nr. Zuordnung	DK5	Biotop-Nr.	Kartierung	Zuordnung	DK5 (GK)	Biotop-Nr. (alt)
46434	46435	7226	50	30.08.1999	K	7228	60
46434	91144	7226	556	09.09.2015	N		
46434	91145	7226	557	09.09.2015	N		
46434	91146	7226	558	19.10.2015	N		

Zuordnung: N = nachfolgende Kartierung, K = weitere Kartierungen (zeitlich vorher oder nachher)

## Foto

Interne Nr.	Index	Dateiname	Aufnahmerichtung
16607	0	7226_50_090907_1.JPG	

# Erhebungsbogen

**B**

<b>Projekt</b>	Biotopkartierung Hamburg	<b>Interne Nr.</b>	46434
		<b>DK5   DK5-GK</b>	<b>7226</b> 7228
<b>Handlungsbedarf</b>	Nein	<b>DK5 - Name</b>	Allermöhe-West
<b>Bearbeitung</b>	EMU	<b>Biotop-Nr.   alt</b>	<b>50</b> 60
<b>Räumliche Abbildung</b>	Fläche	<b>Kartierung</b>	09.09.2007
<b>Anzahl Abschnitte</b>	1	<b>Fläche / Länge [m<sup>2</sup>/m]</b>	9317,7715
		<b>Breite (lineare Abb.) [m]</b>	

## Weitere Angaben

Merkmal	Wert
<b>Auswertung</b>	
Gefährdung / Einflüsse	Nutzungsaufgabe Nutzungsintensivierung
Wertgesichtspunkte	Wichtiger Teilbereich eines grösseren Landschaftskomplexes
Maßnahmen	Erhaltung der Geländeform Uferbereich im Westen auszäunend damit eine Uferstaudenflur entstehen kann

## Foto

**Fotodatei**      7226\_50\_090907\_1.JPG

**Bildbeschreibung**  
**Aufnahmerichtung**

**Fotodatei**

**Bildbeschreibung**  
**Aufnahmerichtung**



## Teilflächenbeschreibung

<b>Teilflächentyp</b>		<b>Teilflächen-Nr.</b>	1
<b>Biotoptyp</b>	Sonstiges mesophiles Grünland (2000)	<b>Biotoptyp</b>	GMZ
- <b>Zusatz</b>	Beetrelief (mit Grüppen) (re)	- <b>gesetzl. Grundl.</b>	
<b>FFH-LRT</b>		<b>FFH-LRT</b>	
<b>Beschreibung</b>		<b>Entw.potential LRT</b>	
		<b>Hauptfläche</b>	Ja
		<b>Flächenanteil</b>	70 %
		<b>FFH-Unters.Fläche</b>	Nein
		<b>Saatgutfläche</b>	Nein

# Erhebungsbogen

**B**

<b>Projekt</b>	Biotopkartierung Hamburg		<b>Interne Nr.</b>	46434	
			<b>DK5   DK5-GK</b>	<b>7226</b>	7228
<b>Handlungsbedarf</b>	Nein		<b>DK5 - Name</b>	Allermöhe-West	
<b>Bearbeitung</b>	EMU	<b>Kopie</b>	<b>Biotop-Nr.   alt</b>	<b>50</b>	60
<b>Räumliche Abbildung</b>	Fläche	Nein	<b>Kartierung</b>	09.09.2007	
<b>Anzahl Abschnitte</b>	1		<b>Fläche / Länge [m<sup>2</sup>/m]</b>	9317,7715	
			<b>Breite (lineare Abb.) [m]</b>		

## Weitere Angaben

Merkmal	Wert
<b>Boden</b>	
Feuchte	6 - mäßig feucht und wechselfeucht
<b>Standort, Relief</b>	
Relief	uneben, mit alten Schutzwällen gegen Hochwässer ?
<b>Veg. - Deckg./Ant.</b>	
Gesamt	95 %
1. Baumschicht	30 %
1. Krautschicht	65 %
<b>Veg. - Höhe</b>	
Gesamt, durchschn.	6.00 m

## Zeigerwerte der Pflanzenartenliste (Auswertung)

<b>Standort</b>	<b>Belichtung</b>	halbsonnig	7,1
<b>Boden</b>	<b>Feuchte</b>	mäßig feucht und wechselfeucht	5,6
	<b>Stickstoff (N)</b>	mäßig stickstoffarm bis stickstoffreich	6,5
	<b>Reaktion</b>	neutral	6,5
<b>Vegetation</b>	<b>Mahdverträglichkeit</b>	gut schnittverträglich	7,4
<b>Zeigerwerte</b>	<b>Futterwert</b>	gute Futterqualität	6,3
	<b>Wechselfeuchteanzeiger</b>		0
	<b>Giftpflanzen</b>		0
	<b>Überschw.anzeiger</b>		1

## Pflanzenartenliste

Gruppe / Pflanzenart	MS	M	W	Vs	St	PA	Ph	Sz	VS	V	G	cf	Rote Liste						
													§	HH	ND	SH	D		
<b>Tracheobionta (Gefäßpflanzen)</b>																			
Alopecurus pratensis (Wiesen-Fuchsschwanz)	7	z		K1															
Betula pubescens (Moor-Birke)	7	z		-															
Cirsium arvense (Acker-Kratzdistel)	7	z		K1															
Dactylis glomerata (Wiesen-Knäuelgras)	7	h		-															
Glechoma hederacea (Gundermann)	7	z		K1															
Holcus lanatus (Wolliges Honiggras)	7	z		-															
Lolium perenne (Ausdauerndes Weidelgras)	7	h		K1															
Phleum pratense (Wiesen-Lieschgras)	7	z		K1															
Poa pratensis (Wiesen-Rispengras)	7	z		K1															
Populus spec. (Pappel)	7	z		-															
Rubus spec. (Brombeeren unbestimmt)	7	z		S															
Salix alba (Silber-Weide)	7	z		B1															
Salix spec. (Weide)	7	h		B2															
Taraxacum spec. (Löwenzahn)	7	z		-															
Urtica dioica (Große Brennessel)	7	z		K1															
											<b>Anzahl Rote Liste Arten</b>								
											<b>Anzahl Arten</b>				15				

MS: Mengensystem; M: Mengenangabe, W: Bewertung der Art (FFH-Monitoring), Vs: Vegetationsschicht, St: Status, PA: Autor Phänologie; Ph: Phänologie, Sz: Soziabilität, VS: Vitalitätssystem; V: Vitalität, G: Geschlecht, cf: unsichere Bestimmung, §: Schutz nach BNatSchG, HH: Rote Liste Hamburg, Nds: Rote Liste Niedersachsen, SH: Rote Liste Schleswig-Holstein, D: Rote Liste Deutschland

# Erhebungsbogen

**B**

<b>Projekt</b>	Biotopkartierung Hamburg	<b>Interne Nr.</b>	46434
		<b>DK5   DK5-GK</b>	<b>7226</b> 7228
<b>Handlungsbedarf</b>	Nein	<b>DK5 - Name</b>	Allermöhe-West
<b>Bearbeitung</b>	EMU	<b>Biotop-Nr.   alt</b>	<b>50</b> 60
<b>Räumliche Abbildung</b>	Fläche	<b>Kartierung</b>	09.09.2007
<b>Anzahl Abschnitte</b>	1	<b>Fläche / Länge [m<sup>2</sup>/m]</b>	9317,7715
		<b>Breite (lineare Abb.) [m]</b>	

## Teilflächenbeschreibung

<b>Teilflächentyp</b>		<b>Teilflächen-Nr.</b>	2
<b>Biotoptyp</b>	Baumgruppe (2000)	<b>Biotoptyp</b>	HEG
- <b>Zusatz</b>		- <b>gesetzl. Grundl.</b>	
<b>FFH-LRT</b>		<b>FFH-LRT</b>	
<b>Beschreibung</b>		<b>Entw.potential LRT</b>	
		<b>Hauptfläche</b>	
		<b>Flächenanteil</b>	30 %
		<b>FFH-Unters.Fläche</b>	Nein
		<b>Saatgutfläche</b>	Nein