

Erhebungsbogen

B

Projekt	Biotopkartierung Hamburg		Interne Nr.	46370
			DK5 DK5-GK	7226 7228
Handlungsbedarf	Nein		DK5 - Name	Allermöhe-West
Bearbeitung	MMH	Kopie	Biotop-Nr. alt	44 51
Räumliche Abbildung	Fläche	Nein	Kartierung	20.08.1999
Anzahl Abschnitte	1		Fläche / Länge [m²/m]	17171,8635
			Breite (lineare Abb.) [m]	

Gesetzlicher Schutz kein gesetzl. Schutz **kein gesetzlich geschütztes Biotop** **Schutz nur teilweise** **Nein**

Gesamtbewertung	5	Noch wertvoll, gut entwicklungsfähig
– Alter	4	Biotop mittleren Alters, 10 bis 20 Jahre
– Belastungsgrad	5	Flächenhaft mittlere oder örtlich starke Belastung
– Ökolog. Funktion	5	Bedeutung in einem Biotopkomplex, für den lokalen Biotopverbund oder als Puffer
– Seltenheit	5	Seltener Biotoptyp, floristisch stark verarmt, ohne seltener Pflges. od. verbr. artenreicher Biotoptyp

Bestandsbeschreibung

Nördlich an den Yachthafen Moorfleet angrenzender Erholungspark, zum Eichbaumpark gehörend, jedoch räumlich durch den Yachthafen von diesem getrennt.
 Abwechslungsreiches Gelände mit Wiesen auf denen zum Aufnahmezeitpunkt blühendes Habichtskraut aspektbildend war. Aufgenommen wurde die Fläche vor allem wegen eines die Fläche durchziehenden Grabens. An diesem Graben wachsen einzelne alte Silberweiden sowie neu gepflanzte Silberweiden, die als Kopfweiden gepflegt werden. Der Graben wies im nördlichen Abschnitt eine blütenreiche Uferstaudenflur auf. In Richtung Yachthafen nahmen Brennesseln und Schilf deutlich zu und der Graben verarmt floristisch.

Vorkommen an Biotoptypen

1	TF	Typ	HF	F.Anteil
2	BTYP	Biotoptyp		- gesetzl. Grundl.
3	Zusatz	Zusatz zum Biotoptypen		
4	LRT	Lebensraumtyp		
1	1		Ja	80 %
2	EPA	Kleinteilige Grünanlage, naturnah (2000)		
1	2			20 %
2	FGM	Graben mittlerer Nährstoffgehalte mit Stillgewässercharakter (2000)		
3	I4	Lauf weitgehend naturnah oder naturnah ausgebaut (I4)		

Räumliche Lage

Lagebeschreibung	Nördlich des Yachthafens Moorfleet			
Nachbarnutzung/en	Dove-Elbe, Deich mit Deichstraße			
Rechtswert (X)	572483	Hochwert (Y)	5927503	
Bezirk	Bergedorf	Naturraum	Vier- und Marschlande (673.10)	
Stadtteil (OT-Nr.)	Allermöhe (610)	Gemarkung	Allermöhe (601)	
Digitaler Grünplan	<input checked="" type="checkbox"/> Hafengesamtgebiet	<input type="checkbox"/> Ramsargebiet	<input type="checkbox"/> EG-Vogelschutzgeb.	<input type="checkbox"/>
Ausgleichsflächen	<input type="checkbox"/> Biosphärenreservat	<input type="checkbox"/> Nationalpark	<input type="checkbox"/>	
NSG / ND / LSG	LSG Moorfleet [HH-2022 / Anteil: 99%]			
FFH-GEBIET				
Wasserschutzgebiet				

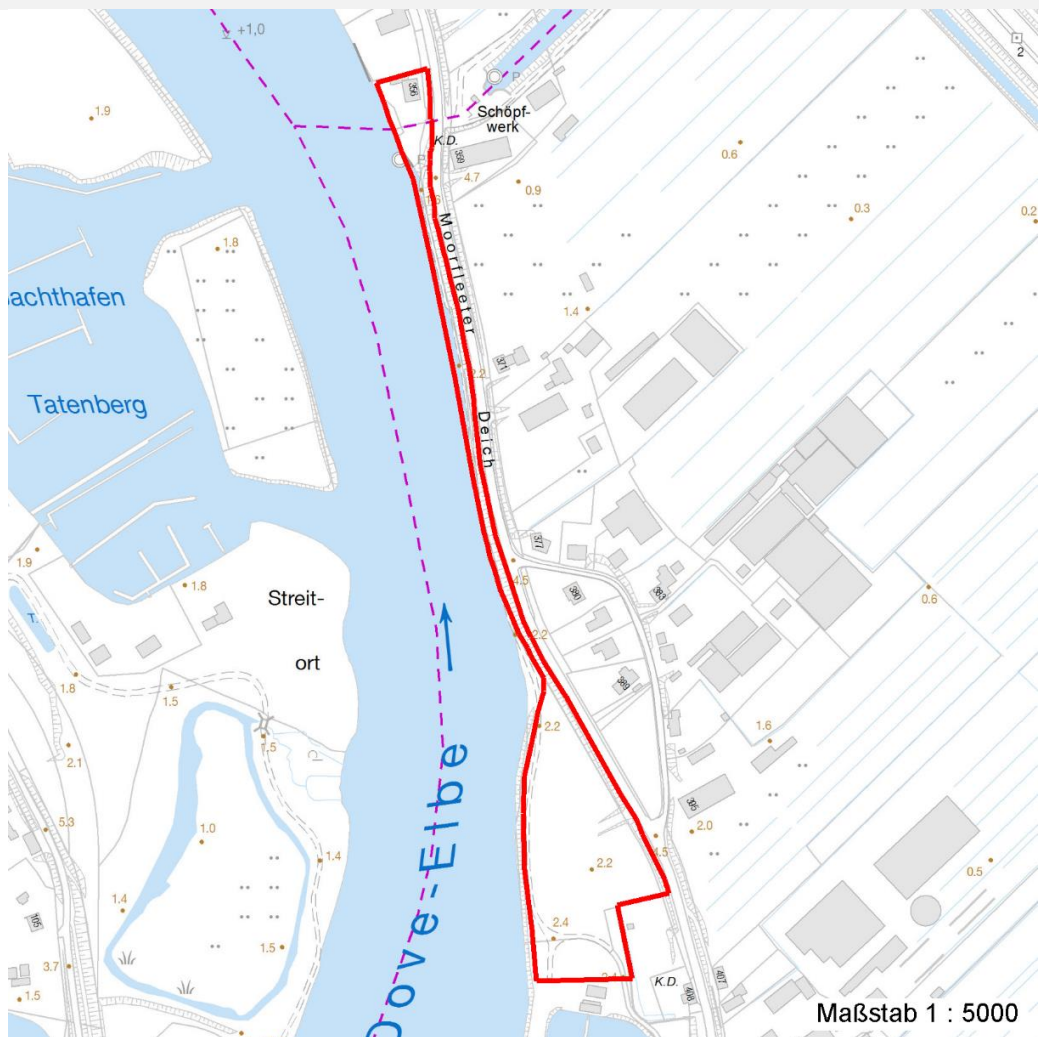
Erhebungsbogen

B

Projekt	Biotopkartierung Hamburg		Interne Nr.	46370	
			DK5 DK5-GK	7226	7228
Handlungsbedarf	Nein		DK5 - Name	Allermöhe-West	
Bearbeitung	MMH	Kopie	Nein	Biotop-Nr. alt	44 51
Räumliche Abbildung	Fläche		Kartierung	20.08.1999	
Anzahl Abschnitte	1		Fläche / Länge [m²/m]	17171,8635	
			Breite (lineare Abb.) [m]		

Räumliche Lage

Karte



Weitere Erhebungsbögen

Interne Nr.	Interne Nr. Zuordnung	DK5	Biotop-Nr.	Kartierung	Zuordnung	DK5 (GK)	Biotop-Nr. (alt)
46370	46382	7226	146	31.08.2007	N	7228	10124

Zuordnung: N = nachfolgende Kartierung, K = weitere Kartierungen (zeitlich vorher oder nachher)

Foto

Interne Nr.	Index	Dateiname	Aufnahmerichtung
46423	0	7226_44_200899_1.JPG	

Weitere Angaben

Merkmal	Wert
Auswertung	
Gefährdung / Einflüsse	intensive Nutzung
Wertgesichtspunkte	Gehölze und Gräben

Erhebungsbogen

B

Projekt	Biotopkartierung Hamburg	Interne Nr.	46370
		DK5 DK5-GK	7226 7228
Handlungsbedarf	Nein	DK5 - Name	Allermöhe-West
Bearbeitung	MMH	Biotop-Nr. alt	44 51
Räumliche Abbildung	Fläche	Kartierung	20.08.1999
Anzahl Abschnitte	1	Fläche / Länge [m²/m]	17171,8635
		Breite (lineare Abb.) [m]	

Weitere Angaben

Merkmal	Wert
zoologisch bedeutsame Strukturen	Grabenvegetation Große Einzelbäume
Maßnahmen	Extensivierung der Pflege und der Nutzung
Schutzvorschlag	LSG - Landschaftsschutzgebiet

Foto

Fotodatei	7226_44_200899_1.JPG	Fotodatei	
Bildbeschreibung	k.A.	Bildbeschreibung	
Aufnahmerichtung		Aufnahmerichtung	



Teilflächenbeschreibung

Teilflächentyp		Teilflächen-Nr.	1
Biotoptyp	Kleinteilige Grünanlage, naturnah (2000)	Biotoptyp	EPA
- Zusatz		- gesetzl. Grundl.	
FFH-LRT		FFH-LRT	
Beschreibung		Entw.potential LRT	
		Hauptfläche	Ja
		Flächenanteil	80 %
		FFH-Unters.Fläche	Nein
		Saatgutfläche	Nein

Weitere Angaben

Merkmal	Wert
Boden	
Feuchte	5 - frisch und mäßig frisch
Standort, Relief	
Relief	uneben
Neigung - Gelände	N0 - nicht geneigt (<2 %)
Veg. - Deckg./Ant.	
Gesamt	90 %
1. Krautschicht	90 %
Veg. - Höhe	
Gesamt, durchschn.	0.30 m

Erhebungsbogen

B

Projekt	Biotopkartierung Hamburg	Interne Nr.	46370
		DK5 DK5-GK	7226 7228
Handlungsbedarf	Nein	DK5 - Name	Allermöhe-West
Bearbeitung	MMH	Biotop-Nr. alt	44 51
Räumliche Abbildung	Fläche	Kartierung	20.08.1999
Anzahl Abschnitte	1	Fläche / Länge [m²/m]	17171,8635
		Breite (lineare Abb.) [m]	

Zeigerwerte der Pflanzenartenliste (Auswertung)

Standort	Belichtung	sonnig	7,6
Boden	Feuchte	frisch und mäßig frisch	5,1
	Stickstoff (N)	mäßig stickstoffarm bis stickstoffreich	6,4
	Reaktion	schwach sauer	6,4
Vegetation	Mahdverträglichkeit	gut bis überaus schnitt- oder beweidungsverträglich	7,7
Zeigerwerte	Futterwert	sehr gute Futterqualität	7,2
	Wechselfeuchteanzeiger		1
	Giftpflanzen		0
	Überschw.anzeiger		0

Pflanzenartenliste

Gruppe / Pflanzenart	MS	M	W	Vs	St	PA	Ph	Sz	VS	V	G	cf	§	Rote Liste			
														HH	ND	SH	D
Tracheobionta (Gefäßpflanzen)																	
Achillea millefolium (Gewöhnliche Schafgarbe)	7	z		K1													
Lolium perenne (Ausdauerndes Weidelgras)	7	d		K1													
Ranunculus repens (Kriechender Hahnenfuß)	7	z		K1													
Scorzoneroidees autumnalis (Herbst-Löwenzahn)	7	h		K1													
Taraxacum sect. Ruderalia (Artengruppe Gemeiner Löwenzahn)	7	z		K1										D			
Trifolium repens (Weiß-Klee)	7	z		K1													
Anzahl Rote Liste Arten														1			
Anzahl Arten														6			

MS: Mengensystem; M: Mengenangabe, W: Bewertung der Art (FFH-Monitoring), Vs: Vegetationsschicht, St: Status, PA: Autor Phänologie; Ph: Phänologie, Sz: Soziabilität, VS: Vitalitätssystem; V: Vitalität, G: Geschlecht, cf: unsichere Bestimmung, §: Schutz nach BNatSchG, HH: Rote Liste Hamburg, ND: Rote Liste Niedersachsen, SH: Rote Liste Schleswig-Holstein, D: Rote Liste Deutschland

Teilflächenbeschreibung

Teilflächentyp		Teilflächen-Nr.	2
Biotoptyp	Graben mittlerer Nährstoffgehalte mit Stillgewässercharakter (2000)	Biotoptyp	FGM
- Zusatz	Lauf weitgehend naturnah oder naturnah ausgebaut (I4)	- gesetzl. Grundl.	
FFH-LRT		FFH-LRT	
Beschreibung	Standort: Graben	Entw.potential LRT	
		Hauptfläche	
		Flächenanteil	20 %
		FFH-Unters.Fläche	Nein
		Saatgutfläche	Nein

Erhebungsbogen

B

Projekt	Biotopkartierung Hamburg		Interne Nr.	46370	
			DK5 DK5-GK	7226	7228
Handlungsbedarf	Nein		DK5 - Name	Allermöhe-West	
Bearbeitung	MMH	Kopie	Biotop-Nr. alt	44	51
Räumliche Abbildung	Fläche	Nein	Kartierung	20.08.1999	
Anzahl Abschnitte	1		Fläche / Länge [m²/m]	17171,8635	
			Breite (lineare Abb.) [m]		

Weitere Angaben

Merkmal	Wert
Standort, Relief	
Relief	Böschung
Veg. - Deckg./Ant.	
Gesamt	95 %
1. Baumschicht	10 %
2. Baumschicht	10 %
1. Krautschicht	60 %
Veg. - Höhe	
Gesamt, durchschn.	15.00 m

Zeigerwerte der Pflanzenartenliste (Auswertung)

Standort	Belichtung	halbsonnig	7,2
Boden	Feuchte	naß	7,9
	Stickstoff (N)	stickstoffreich	7,4
	Reaktion	neutral	6,8
Vegetation	Mahdverträglichkeit	schnittempfindlich bis mäßig schnittverträglich	3,9
Zeigerwerte	Futterwert	sehr geringwertiges Futter	1,8
	Wechselfeuchteanzeiger		1
	Giftpflanzen		1
	Überschw.anzeiger		3

Pflanzenartenliste

Gruppe / Pflanzenart	MS	M	W	Vs	St	PA	Ph	Sz	VS	V	G	cf	Rote Liste						
													§	HH	ND	SH	D		
Tracheobionta (Gefäßpflanzen)																			
Alopecurus geniculatus (Knick-Fuchsschwanz)	7	z		K1															
Calystegia sepium (Zaun-Winde)	7	z		K1															
Glyceria maxima (Wasser-Schwaden)	7	z		K1															
Holcus lanatus (Wolliges Honiggras)	7	z		K1															
Iris pseudacorus (Gelbe Schwertlilie)	7	z		K1												b			
Juncus effusus (Flutter-Binse)	7	z		K1															
Lythrum salicaria (Blut-Weiderich)	7	z		K1															
Phragmites australis (Schilf)	7	l		K1															
Rumex hydrolapathum (Fluss-Ampfer)	7	z		K1															
Salix alba (Silber-Weide)	7	l		B1															
Sambucus nigra (Schwarzer Holunder)	7	z		S															
Symphytum officinale (Echter Beinwell)	7	z		K1															
Typha latifolia (Breitblättriger Rohrkolben)	7	z		K1															
Urtica dioica (Große Brennessel)	7	l		K1															

Anzahl Rote Liste Arten
Anzahl Arten 14

MS: Mengensystem; M: Mengenangabe, W: Bewertung der Art (FFH-Monitoring), Vs: Vegetationsschicht, St: Status, PA: Autor Phänologie; Ph: Phänologie, Sz: Soziabilität, VS: Vitalitätssystem; V: Vitalität, G: Geschlecht, cf: unsichere Bestimmung, §: Schutz nach BNatSchG, HH: Rote Liste Hamburg, Nds: Rote Liste Niedersachsen, SH: Rote Liste Schleswig-Holstein, D: Rote Liste Deutschland