

Erhebungsbogen

B

Projekt	Biotopkartierung Hamburg	Interne Nr.	90751
		DK5 DK5-GK	7226
Handlungsbedarf	Nein	DK5 - Name	Allermöhe-West
Bearbeitung	MBD	Biotop-Nr. alt	435
Räumliche Abbildung	Fläche	Kartierung	22.07.2015
Anzahl Abschnitte	2	Fläche / Länge [m²/m]	7324,3235
		Breite (lineare Abb.) [m]	

Gesetzlicher Schutz	_ kein gesetzl. Schutz kein gesetzlich geschütztes Biotop	Schutz nur teilweise	Nein
----------------------------	--	-----------------------------	-------------

Gesamtbewertung	6 Wertvoll
– Alter	6 Biotop mittleren Alters, 50 bis 100 Jahre
– Belastungsgrad	6 Flächenhaft geringe oder örtlich stärkere oder Vorbelastung mit deutlichem Einfluß
– Ökolog. Funktion	6 Hohe Bedeutung in einem Biotopkomplex, für den lokalen Biotopverbund oder als Puffer
– Seltenheit	6 Seltener Biotoptyp, ohne seltene oder bedrohte Pflges., ungesättigtes Artenspektrum, reliktsische RL-Arten

Bestandsbeschreibung

Vermutlich auf Pflanzungen zurückzuführende Kleingehölze mittleren Alters, im Norden im Umfeld eines Gewässers, weitgehend waldartig entwickelt, mit einzelnen älteren Bäumen, Eschen, Weiden, Ahorn, einer Pappel, mit maximalen Stammdicken von 50 cm, häufig mit Stammdicken zwischen 20 und 30 cm. Am Boden relativ stark verbuscht, mit höheren Anteilen von Holunder und etwas Hasel. Insgesamt relativ heterogen, z.T. aber mit erkennbar Reinpflanzung. Am Boden relativ unbelebt, mit lückigen Beständen aus halbruderalen Halbschattenfluren aus Brennessel, Giersch, Knoblauchsrauke und Gundermann, die in etwas besser belichteten Bereichen wachsen. Das Gebiet ist von Gräben durchzogen, die relativ weit eingetieft sind, rund 1,50 m unter Flur derzeit jedoch kein Wasser mehr führen. Die Weiden wurden ursprünglich z.T. als Kopfbäume in 2,50 m Höhe gestutzt, sind aber seit langem nicht mehr beschnitten worden. Totholzreich. Der nördliche Abschnitt ist heterogener und strukturreicher, der südliche Abschnitt wird dominiert von Silberweide (aus Pflanzung hervorgehend?) und ist strukturärmer.

Vorkommen an Biotoptypen

1	TF	Typ	HF	F.Anteil
2	BTYP	Biotoptyp	- gesetzl. Grundl.	
3	Zusatz	Zusatz zum Biotoptypen		
4	LRT	Lebensraumtyp		
1	1		Ja	100 %
2	HGM	Naturnahes Gehölz mittlerer Standorte (2000)		

Räumliche Lage

Lagebeschreibung	zwischen Landschaftspark an der Dove-Elbe und der Straße Allermöhe Deich, nahe Autobahnauffahrt Allermöhe		
Nachbarnutzung/en	Straße, Siedlungsbereich, Brachfläche, Park		
Rechtswert (X)	573993	Hochwert (Y)	5926814
Bezirk	Bergedorf	Naturraum	Vier- und Marschlande (673.10)
Stadtteil (OT-Nr.)	Allermöhe (610)	Gemarkung	Allermöhe (601)
Digitaler Grünplan	<input checked="" type="checkbox"/> Hafengesamtgebiet	<input type="checkbox"/> Ramsargebiet	<input type="checkbox"/> EG-Vogelschutzgeb.
Ausgleichsflächen	<input checked="" type="checkbox"/> Biosphärenreservat	<input type="checkbox"/> Nationalpark	
NSG / ND / LSG	LSG Allermöhe [HH-2001 / Anteil: 100%]		
FFH-GEBIET			
Wasserschutzgebiet			

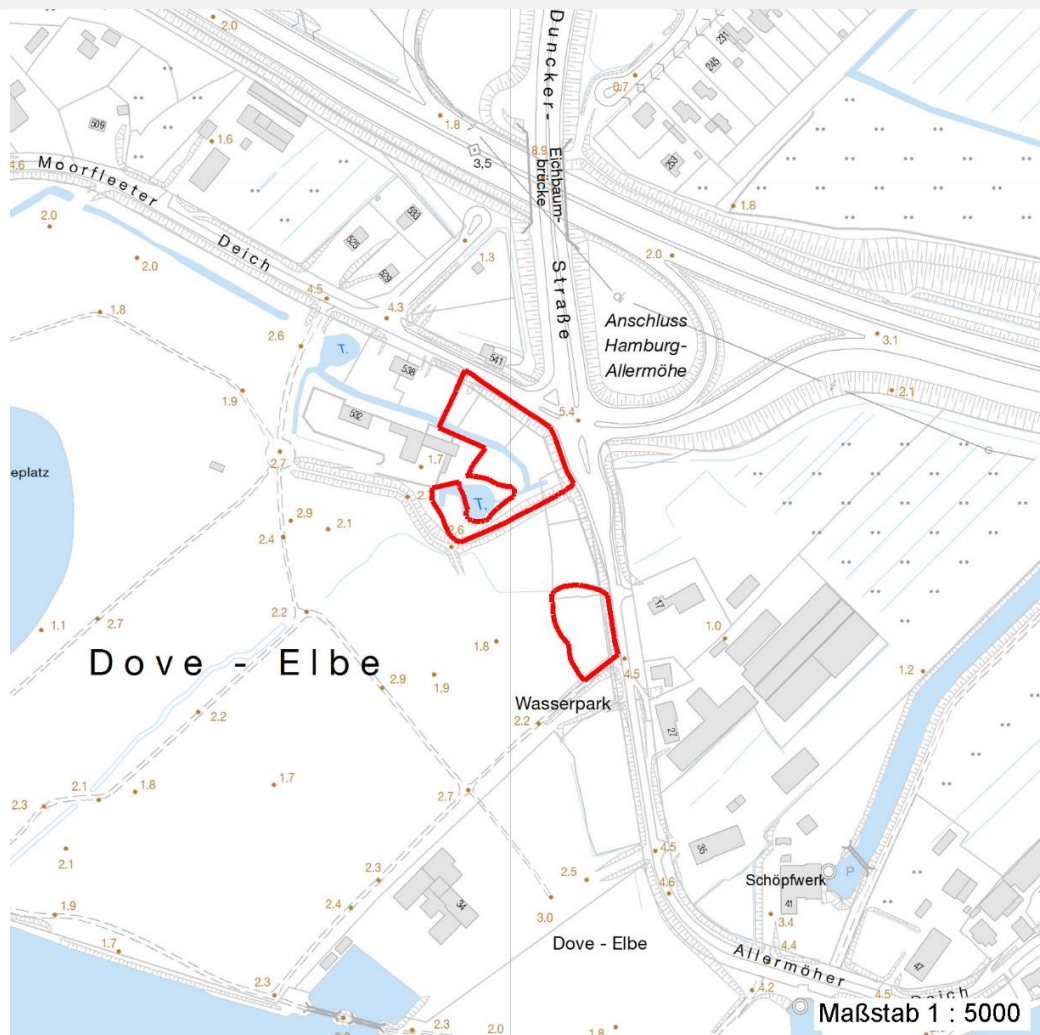
Erhebungsbogen

B

Projekt	Biotopkartierung Hamburg	Interne Nr.	90751
		DK5 DK5-GK	7226
		DK5 - Name	Allermöhe-West
Handlungsbedarf	Nein	Biotop-Nr. alt	435
Bearbeitung	MBD	Kartierung	22.07.2015
Räumliche Abbildung	Fläche	Fläche / Länge [m²/m]	7324,3235
Anzahl Abschnitte	2	Breite (lineare Abb.) [m]	

Räumliche Lage

Karte



Weitere Erhebungsbögen

Interne Nr.	Interne Nr. Zuordnung	DK5	Biotop-Nr.	Kartierung	Zuordnung	DK5 (GK)	Biotop-Nr. (alt)
90751	106922	7226	435	11.04.2017	K		
90751	110590	7226	435	13.09.2018	K		
90751	52429	7426	133	23.09.2008	/	7428	157

Zuordnung: N = nachfolgende Kartierung, K = weitere Kartierungen (zeitlich vorher oder nachher)

Foto

Interne Nr.	Index	Dateiname	Aufnahmerichtung
40882	0	7226_435_220715_1.JPG	
40883	0	7226_435_220715_2.JPG	
40884	0	7226_435_220715_3.JPG	

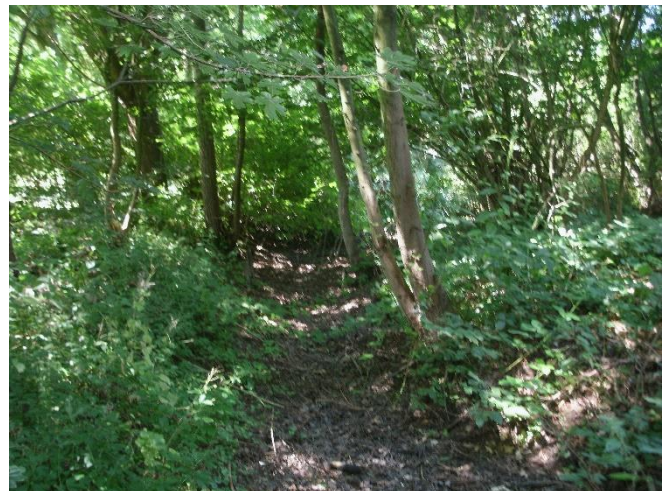
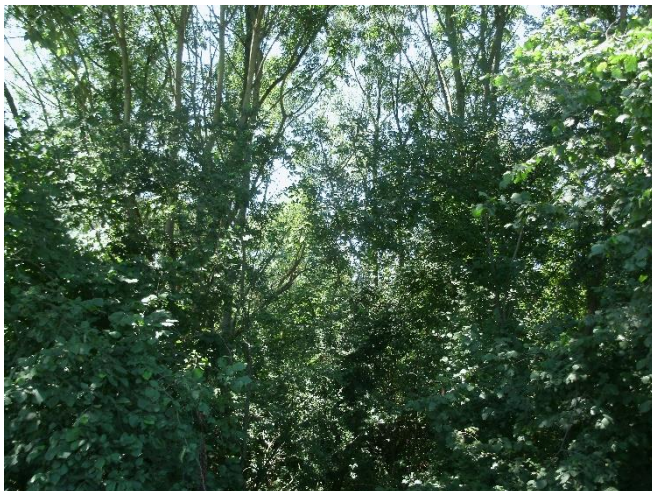
Projekt	Biotopkartierung Hamburg		Interne Nr.	90751
			DK5 DK5-GK	7226
Handlungsbedarf	Nein		DK5 - Name	Allermöhe-West
Bearbeitung	MBD	Kopie	Nein	Biotop-Nr. alt
Räumliche Abbildung	Fläche			435
Anzahl Abschnitte	2			Kartierung
				22.07.2015
				Fläche / Länge [m²/m]
				7324,3235
				Breite (lineare Abb.) [m]

Weitere Angaben

Merkmal	Wert
Auswertung	
Gefährdung / Einflüsse	Die Herkunft aus einer Pflanzung ist noch erkennbar, das Gebiet wird offenbar stark entwässert. Entwässerung
Wertgesichtspunkte	weitgehend naturnah eingewachsen, totholzreich, v.a. aus heimischen Gehölzen aufgebaut, als Brutvogelhabitat, Insekten-Lebensraum und Rückzugsraum für Kleinsäuger günstig.
zoologisch bedeutsame Strukturen	Dichte Gehölzstruktur Totholz
Bedeutung für Tiergruppe	Vögel
Maßnahmen	Flächen weiterhin der Sukzession überlassen, Wasserstand im gesamten Gebiet dringend anheben.

Foto

Fotodatei	7226_435_220715_1.JPG	Fotodatei	7226_435_220715_2.JPG
Bildbeschreibung	südlicher Abschnitt	Bildbeschreibung	k.A.
Aufnahmerichtung		Aufnahmerichtung	



Projekt	Biotopkartierung Hamburg	Interne Nr.	90751
		DK5 DK5-GK	7226
Handlungsbedarf	Nein	DK5 - Name	Allermöhe-West
Bearbeitung	MBD	Biotop-Nr. alt	435
Räumliche Abbildung	Fläche	Kartierung	22.07.2015
Anzahl Abschnitte	2	Fläche / Länge [m²/m]	7324,3235
		Breite (lineare Abb.) [m]	

Foto

Fotodatei 7226_435_220715_3.JPG

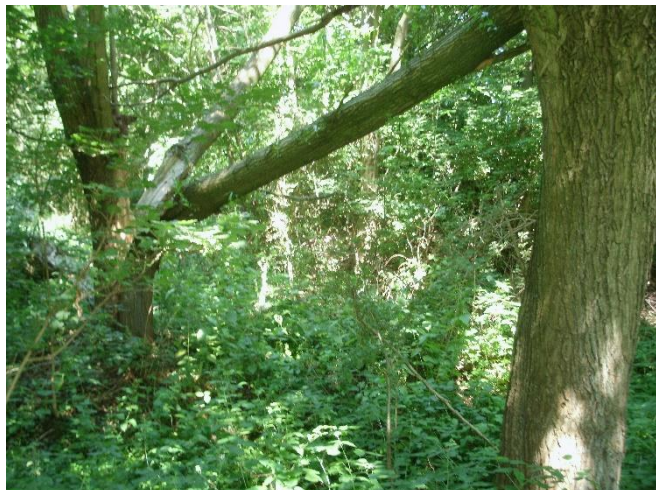
Bildbeschreibung k.A.

Aufnahmerichtung

Fotodatei

Bildbeschreibung

Aufnahmerichtung



Teilflächenbeschreibung

Teilflächentyp		Teilflächen-Nr.	1
Biotoptyp	Naturnahes Gehölz mittlerer Standorte (2000)	Biotoptyp	HGM
- Zusatz		- gesetzl. Grundl.	
FFH-LRT		FFH-LRT	
Beschreibung		Entw.potential LRT	
		Hauptfläche	Ja
		Flächenanteil	100 %
		FFH-Unters.Fläche	Nein
		Saatgutfläche	Nein

Weitere Angaben

Merkmal	Wert
Boden	
Feuchte	7 - feucht
Reaktion	7 - neutral
Stickstoffgehalt	7 - stickstoffreich
Standort, Relief	
Belichtung	6 - halbsonnig bis halbschattig
Veg. - Zeigerwerte	
Anz. Wechselfeuchtezeiger	1
Anz. Überschwemmungsz.	2

Erhebungsbogen

B

Projekt	Biotopkartierung Hamburg		Interne Nr.	90751
			DK5 DK5-GK	7226
Handlungsbedarf	Nein		DK5 - Name	Allermöhe-West
Bearbeitung	MBD	Kopie	Nein	Biotop-Nr. alt
Räumliche Abbildung	Fläche			435
Anzahl Abschnitte	2			Kartierung
				22.07.2015
				Fläche / Länge [m²/m]
				7324,3235
				Breite (lineare Abb.) [m]

Zeigerwerte der Pflanzenartenliste (Auswertung)

Standort	Belichtung	halbschattig	5,4
Boden	Feuchte	feucht	6,8
	Stickstoff (N)	stickstoffreich	7
	Reaktion	neutral	6,6
Vegetation	Mahdverträglichkeit	schnittempfindlich bis mäßig schnittverträglich	3,9
Zeigerwerte	Futterwert	fast wertloses Futter	1,3
	Wechselfeuchteanzeiger		1
	Giftpflanzen		0
	Überschw.anzeiger		2

Pflanzenartenliste

Gruppe / Pflanzenart	MS	M	W	Vs	St	PA	Ph	Sz	VS	V	G	cf	§	Rote Liste			
														HH	ND	SH	D
Tracheobionta (Gefäßpflanzen)																	
Acer campestre (Feld-Ahorn)	7	z		S													
Acer pseudoplatanus (Berg-Ahorn)	7	w		S													
Aegopodium podagraria (Giersch)	7	z		K1													
Alliaria petiolata (Knoblauchsrauke)	7	z		K1													
Alnus glutinosa (Schwarz-Erle)	7	h		B1													
Carpinus betulus (Hainbuche)	7	w		B1													
Cornus sericea (Weißer Hartriegel)	7	w		S											D		
Corylus avellana (Haselnuss)	7	z		S													
Crataegus monogyna (Eingrifflicher Weißdorn)	7	w		S													
Fraxinus excelsior (Gewöhnliche Esche)	7	z		B1													
Galium aparine (Kletten-Labkraut)	7	w		K1													
Geum urbanum (Echte Nelkenwurz)	7	z		K1													
Glechoma hederacea (Gundermann)	7	h		K1													
Populus x canadensis (Hybrid-Pappel)	7	w		B1													
Prunus domestica (Kultur-Pflaume)	7	w		S													
Quercus robur (Stiel-Eiche)	7	w		B1													
Rubus fruticosus agg. (Artengruppe Echte Brombeere)	7	w		K1													
Rumex sanguineus (Blut-Ampfer)	7	w		K1													
Salix alba (Silber-Weide)	7	l		B1													
Salix cinerea (Grau-Weide)	7	z		S													
Sambucus nigra (Schwarzer Holunder)	7	z		S													
Urtica dioica (Große Brennessel)	7	z		K1													
														Anzahl Rote Liste Arten		1	
														Anzahl Arten		22	

MS: Mengensystem; M: Mengenangabe, W: Bewertung der Art (FFH-Monitoring), Vs: Vegetationsschicht, St: Status, PA: Autor Phänologie; Ph: Phänologie, Sz: Soziabilität, VS: Vitalitätssystem; V: Vitalität, G: Geschlecht, cf: unsichere Bestimmung, §: Schutz nach BNatSchG, HH: Rote Liste Hamburg, Nds: Rote Liste Niedersachsen, SH: Rote Liste Schleswig-Holstein, D: Rote Liste Deutschland