

Erhebungsbogen

B

Projekt	Biotopkartierung Hamburg, Datenbestand aus FoxPro	Interne Nr.	46449
Handlungsbedarf	Nein	DK5 DK5-GK	7226 7228
Bearbeitung	KUR	DK5 - Name	Allermöhe-West
Räumliche Abbildung	Fläche	Biotop-Nr. alt	36 31
Anzahl Abschnitte	1	Kartierung	15.07.1981
		Fläche / Länge [m²/m]	7481,6491
		Breite (lineare Abb.) [m]	

Gesetzlicher Schutz § 30 (2) 4.3 Auwälder **Schutz nur teilweise** **Nein**

Gesamtbewertung 0 keine Angabe

- Alter
- Belastungsgrad
- Ökolog. Funktion
- Seltenheit

Bestandsbeschreibung

"Kleiner Hövel", kleine Weichholzaue mit einem Altarm. Zur Gose-Elbe wie zum Altarm hin mit relativ steilem Ufer und nur sehr schmalen Röhrichtgürtel (GR) und Hochstaudenstreifen (GH). Den weitaus größten Teil des Gebietes nimmt eine Weichholzaue mit sehr vielen Windepflanzen ein (Hopfen, Zaunwinde, Zaunrübe). An einer Stelle ein kleiner Trockenrasen mit Berg-Sandglöckchen, an einer anderen ein vollständig verlandeter Teich oder Altarm mit Pestwurz-Brennnessel-Dickicht und Torfmoosen auf dem Boden. Ein wegen seiner Vielgestaltigkeit und Unberührtheit schützenswerter Biotop. Schermaus, Rötelmaus, viele Heuschrecken, Succinea putris.

Spezielle Nutzungen: Erholung, Lagern (sehr wenig)

Nutzungsintensität:

Vorkommende Pflanzengesellschaften: ohne Angabe

Vorkommen an Biotoptypen

1	TF	Typ	HF	F.Anteil
2	BTYP	Biotoptyp		- gesetzl. Grundl.
3	Zusatz	Zusatz zum Biotoptypen		
4	LRT	Lebensraumtyp		
1	1		Ja	85 %
2	WW	Weiden-Auwald (2000)		
4	kein LRT	kein Lebensraumtyp nach FFH-Richtlinie		
1	2			5 %
2	NU	Feuchte Staudensäume (2000)		
4	kein LRT	kein Lebensraumtyp nach FFH-Richtlinie		
1	3			5 %
2	TM	Trocken- oder Halbtrockenrasen (2000)		
4	kein LRT	kein Lebensraumtyp nach FFH-Richtlinie		
1	4			5 %
2	NR	Röhricht (2000)		
4	kein LRT	kein Lebensraumtyp nach FFH-Richtlinie		

Räumliche Lage

Lagebeschreibung Am Westufer der Gose-Elbe nahe ihrerMündung in die Dove-Elbe.

Nachbarnutzung/en

Rechtswert (X) 573023

Bezirk Bergedorf

15.04.2020

Hochwert (Y) 5926090

Naturraum Vier- und Marschlande (673.10)

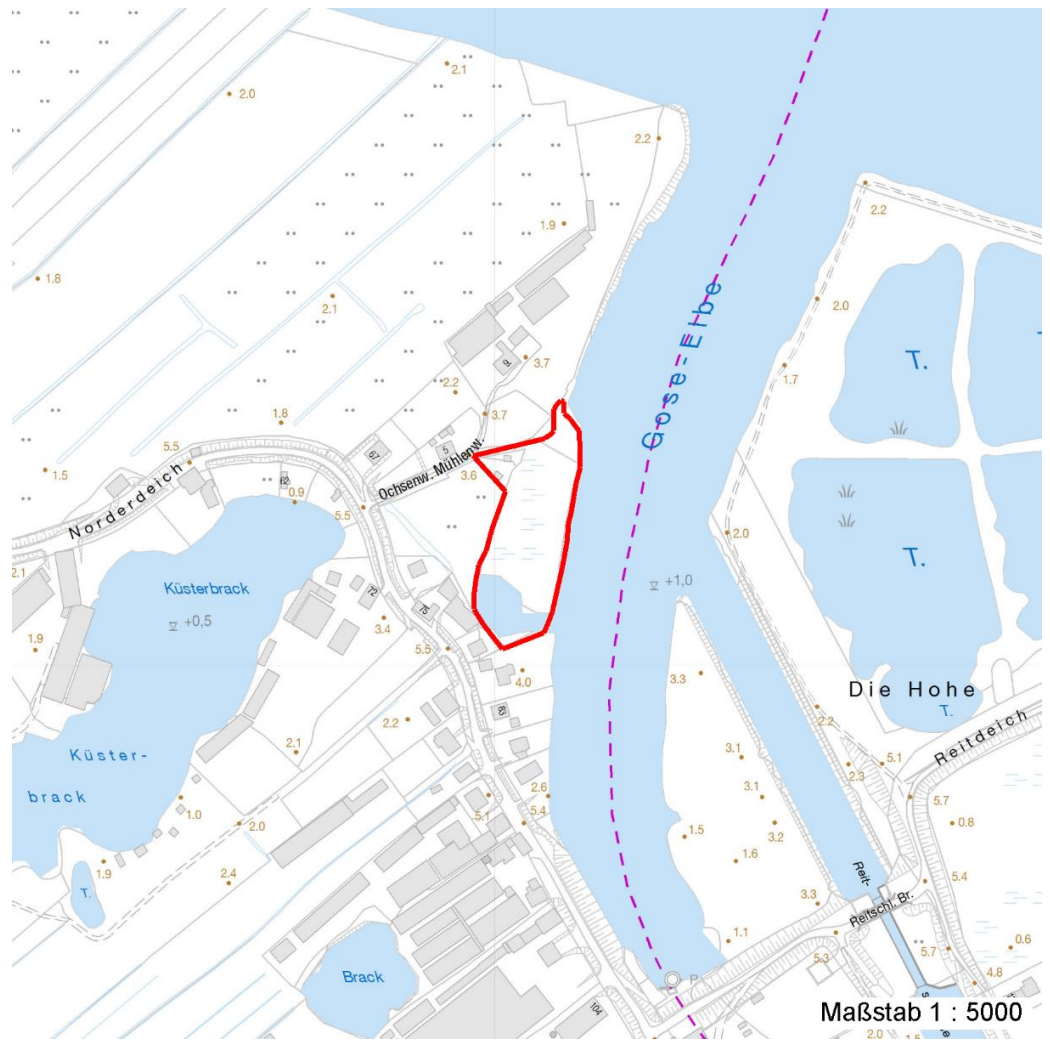
Erhebungsbogen

B

Projekt	Biotopkartierung Hamburg, Datenbestand aus FoxPro	Interne Nr.	46449
		DK5 DK5-GK	7226 7228
		DK5 - Name	Allermöhe-West
Handlungsbedarf	Nein	Biotop-Nr. alt	36 31
Bearbeitung	KUR	Kartierung	15.07.1981
Räumliche Abbildung	Fläche	Fläche / Länge [m²/m]	7481,6491
Anzahl Abschnitte	1	Breite (lineare Abb.) [m]	

Räumliche Lage

Stadtteil (OT-Nr.)	Ochsenwerder (608)	Gemarkung	Ochsenwerder (611)
Digitaler Grünplan	<input type="checkbox"/> Hafengesamtgebiet	<input type="checkbox"/> Ramsargebiet	<input type="checkbox"/> EG-Vogelschutzgeb.
Ausgleichsflächen	<input checked="" type="checkbox"/> Biosphärenreservat	<input type="checkbox"/> Nationalpark	<input type="checkbox"/>
NSG / ND / LSG	LSG Ochsenwerder [HH-2026 / Anteil: 100%]		
FFH-GEBIET			
Wasserschutzgebiet			
Karte			



Weitere Erhebungsbögen

Interne Nr.	Interne Nr. Zuordnung	DK5	Biotop-Nr.	Kartierung	Zuordnung	DK5 (GK)	Biotop-Nr. (alt)
46449	46461	7226	36	30.08.1999	K	7228	31
46449	46461	7226	36	30.08.1999	N	7228	31
46449	46476	7226	36	11.09.2007	K	7228	31

Zuordnung: N = nachfolgende Kartierung, K = weitere Kartierungen (zeitlich vorher oder nachher)

Erhebungsbogen

B

Projekt	Biotopkartierung Hamburg, Datenbestand aus FoxPro	Interne Nr.	46449
		DK5 DK5-GK	7226 7228
Handlungsbedarf	Nein	DK5 - Name	Allermöhe-West
Bearbeitung	KUR	Biotop-Nr. alt	36 31
Räumliche Abbildung	Fläche	Kartierung	15.07.1981
Anzahl Abschnitte	1	Fläche / Länge [m²/m]	7481,6491
		Breite (lineare Abb.) [m]	

Weitere Angaben

Merkmal	Wert
Auswertung	
Wertgesichtspunkte	Naturverjüngung Ufervegetation Uferbegleitende Gehölze Strukturvielfalt Hoher Wildpflanzenanteil Dominanz von Laubgehölzen Spontane Schlingpflanzenvegetation artenreiche Ausprägung Wertvolle(r) Feuchtbiotop(e)
zoologisch bedeutsame Strukturen	Dichte spontane Gebüsche Spontane Vegetation jeder Form
Bedeutung für Tiergruppe	Vögel Insekten
Maßnahmen	Erhalt des Biotops in der gegenwärtigen Ausprägung - 1.4

Teilflächenbeschreibung

Teilflächentyp		Teilflächen-Nr.	1
Biotoptyp	Weiden-Auwald (2000)	Biotoptyp	WW
- Zusatz		- gesetzl. Grundl.	
FFH-LRT	kein Lebensraumtyp nach FFH-Richtlinie	FFH-LRT	kein LRT
Beschreibung		Entw.potential LRT	
		Hauptfläche	Ja
		Flächenanteil	85 %
		FFH-Unters.Fläche	Nein
		Saatgutfläche	Nein

Weitere Angaben

Merkmal	Wert
Standort, Relief	
Relief	steiles Ufer

Zeigerwerte der Pflanzenartenliste (Auswertung)

Standort	Belichtung	halbsonnig	7,1
Boden	Feuchte	mäßig feucht und wechselfeucht	6,3
	Stickstoff (N)	stickstoffreich	6,8
	Reaktion	neutral	6,9
Vegetation	Mahdverträglichkeit	schnittempfindlich bis mäßig schnittverträglich	4,3
Zeigerwerte	Futterwert	sehr geringwertiges Futter	2,4
	Wechselfeuchteanzeiger		3
	Giftpflanzen		1
	Überschw.anzeiger		6

Erhebungsbogen

B

Projekt	Biotopkartierung Hamburg, Datenbestand aus FoxPro	Interne Nr.	46449
Handlungsbedarf	Nein	DK5 DK5-GK	7226 7228
Bearbeitung	KUR	DK5 - Name	Allermöhe-West
Räumliche Abbildung	Fläche	Biotop-Nr. alt	36 31
Anzahl Abschnitte	1	Kartierung	15.07.1981
		Fläche / Länge [m²/m]	7481,6491
		Breite (lineare Abb.) [m]	

Pflanzenartenliste

Gruppe / Pflanzenart	MS	M	W	Vs	St	PA	Ph	Sz	VS	V	G	cf	§	Rote Liste			
														HH	ND	SH	D
Tracheobionta (Gefäßpflanzen)																	
Agrostis capillaris (Rotes Straußgras)	7	X		-													
Artemisia vulgaris (Gewöhnlicher Beifuß)	7	X		-													
Betula pendula (Hänge-Birke)	7	X		-													
Bryonia dioica (Rotbeerige Zaunrübe)	7	X		-													
Calamagrostis epigejos (Land-Reitgras)	7	X		-													
Calystegia sepium (Zaun-Winde)	7	X		-													
Cirsium arvense (Acker-Kratzdistel)	7	X		-													
Dactylis glomerata (Wiesen-Knäuelgras)	7	X		-													
Festuca arundinacea (Rohr-Schwengel)	7	X		-													
Galeopsis tetrahit (Gewöhnlicher Hohlzahn)	7	X		-													
Galium aparine (Kletten-Labkraut)	7	X		-													
Glechoma hederacea (Gundermann)	7	X		-													
Holcus lanatus (Wolliges Honiggras)	7	X		-													
Humulus lupulus (Hopfen)	7	X		-													
Lamium album (Weiße Taubnessel)	7	X		-													
Lycopus europaeus (Gewöhnlicher Wolfstrapp)	7	X		-													
Oenothera biennis (Gewöhnliche Nachtkerze)	7	X		-													
Petasites hybridus (Gewöhnliche Pestwurz)	7	X		-													
Phragmites australis (Schilf)	7	X		-													
Poa pratensis (Wiesen-Rispengras)	7	X		-													
Rosa canina (Hunds-Rose)	7	X		-													
Rubus spec. (Brombeeren unbestimmt)	7	X		-													
Salix alba (Silber-Weide)	7	X		-													
Salix spec. (Weide)	7	X		-													
Salix viminalis (Korb-Weide)	7	X		-													
Sambucus nigra (Schwarzer Holunder)	7	X		-													
Senecio sarracenicus (Fluss-Greiskraut)	7	X		-										3	2	3	
Tanacetum vulgare (Rainfarn)	7	X		-													
Tussilago farfara (Huflattich)	7	X		-													
Urtica dioica (Große Brennnessel)	7	X		-													
Bryophyta (Moose)																	
Sphagnum spec. (Torfmoos)	7	X		-													
														Anzahl Rote Liste Arten			
														Anzahl Arten			
														31			

MS: Mengensystem; M: Mengenangabe, W: Bewertung der Art (FFH-Monitoring), Vs: Vegetationsschicht, St: Status, PA: Autor Phänologie; Ph: Phänologie, Sz: Soziabilität, VS: Vitalitätssystem; V: Vitalität, G: Geschlecht, cf: unsichere Bestimmung, §: Schutz nach BNatSchG, HH: Rote Liste Hamburg, Nds: Rote Liste Niedersachsen, SH: Rote Liste Schleswig-Holstein, D: Rote Liste Deutschland

Erhebungsbogen

B

Projekt	Biotopkartierung Hamburg, Datenbestand aus FoxPro	Interne Nr.	46449
		DK5 DK5-GK	7226 7228
Handlungsbedarf	Nein	DK5 - Name	Allermöhe-West
Bearbeitung	KUR	Biotop-Nr. alt	36 31
Räumliche Abbildung	Fläche	Kartierung	15.07.1981
Anzahl Abschnitte	1	Fläche / Länge [m²/m]	7481,6491
		Breite (lineare Abb.) [m]	

Teilflächenbeschreibung

Teilflächentyp		Teilflächen-Nr.	2
Biotoptyp	Feuchte Staudensäume (2000)	Biotoptyp	NU
- Zusatz		- gesetzl. Grundl.	
FFH-LRT	kein Lebensraumtyp nach FFH-Richtlinie	FFH-LRT	kein LRT
Beschreibung		Entw.potential LRT	
		Hauptfläche	
		Flächenanteil	5 %
		FFH-Unters.Fläche	Nein
		Saatgutfläche	Nein

Weitere Angaben

Merkmal	Wert
Standort, Relief	
Luft	keine Besonderheiten

Zeigerwerte der Pflanzenartenliste (Auswertung)

Standort	Belichtung	halbsonnig	7,2
Boden	Feuchte	sehr naß	8,5
	Stickstoff (N)	sehr stickstoffreich	7,5
	Reaktion	neutral	6,7
Vegetation	Mahdverträglichkeit	schnittempfindlich (nur Herbstschnitt vertragend)	2,8
Zeigerwerte	Futterwert	fast wertloses Futter	1,3
	Wechselfeuchteanzeiger		0
	Giftpflanzen		1
	Überschw.anzeiger		0

Pflanzenartenliste

Gruppe / Pflanzenart	MS	M	W	Vs	St	PA	Ph	Sz	VS	V	G	cf	§	Rote Liste			
														HH	ND	SH	D
Tracheobionta (Gefäßpflanzen)																	
Acorus calamus (Kalmus)	7	X		-													
Epilobium angustifolium (Schmalblättriges Weidenröschen)	7	X		-													
Glyceria maxima (Wasser-Schwaden)	7	X		-													
Phragmites australis (Schilf)	7	X		-													
Rorippa spec. (Sumpfkresse)	7	X		-													
Rumex hydrolapathum (Fluss-Ampfer)	7	X		-													
Scrophularia nodosa (Knotige Braunwurz)	7	X		-													
Anzahl Rote Liste Arten																	
Anzahl Arten														7			

MS: Mengensystem; M: Mengenangabe, W: Bewertung der Art (FFH-Monitoring), Vs: Vegetationsschicht, St: Status, PA: Autor Phänologie; Ph: Phänologie, Sz: Soziabilität, VS: Vitalitätssystem; V: Vitalität, G: Geschlecht, cf: unsichere Bestimmung, §: Schutz nach BNatSchG, HH: Rote Liste Hamburg, Nds: Rote Liste Niedersachsen, SH: Rote Liste Schleswig-Holstein, D: Rote Liste Deutschland

Erhebungsbogen

B

Projekt	Biotopkartierung Hamburg, Datenbestand aus FoxPro	Interne Nr.	46449
		DK5 DK5-GK	7226 7228
Handlungsbedarf	Nein	DK5 - Name	Allermöhe-West
Bearbeitung	KUR	Biotop-Nr. alt	36 31
Räumliche Abbildung	Fläche	Kartierung	15.07.1981
Anzahl Abschnitte	1	Fläche / Länge [m²/m]	7481,6491
		Breite (lineare Abb.) [m]	

Teilflächenbeschreibung

Teilflächentyp		Teilflächen-Nr.	3
Biotoptyp	Trocken- oder Halbtrockenrasen (2000)	Biotoptyp	TM
- Zusatz		- gesetzl. Grundl.	
FFH-LRT	kein Lebensraumtyp nach FFH-Richtlinie	FFH-LRT	kein LRT
Beschreibung		Entw.potential LRT	
		Hauptfläche	
		Flächenanteil	5 %
		FFH-Unters.Fläche	Nein
		Saatgutfläche	Nein

Weitere Angaben

Merkmal	Wert
Standort, Relief	
Luft	keine Besonderheiten

Zeigerwerte der Pflanzenartenliste (Auswertung)

Standort	Belichtung	halbsonnig	7,2
Boden	Feuchte	mäßig feucht und wechselfeucht	6
	Stickstoff (N)	stickstoffreich	6,8
	Reaktion	neutral	7,1
Vegetation	Mahdverträglichkeit	schnittempfindlich bis mäßig schnittverträglich	4,3
Zeigerwerte	Futterwert	sehr geringwertiges Futter	2,3
	Wechselfeuchteanzeiger		1
	Giftpflanzen		1
	Überschw.anzeiger		1

Pflanzenartenliste

Gruppe / Pflanzenart	MS	M	W	Vs	St	PA	Ph	Sz	VS	V	G	cf	§	Rote Liste			
														HH	ND	SH	D
Tracheobionta (Gefäßpflanzen)																	
Calystegia sepium (Zaun-Winde)	7	X		-													
Cirsium arvense (Acker-Kratzdistel)	7	X		-													
Cirsium oleraceum (Kohl-Kratzdistel)	7	X		-													
Dactylis glomerata (Wiesen-Knäuelgras)	7	X		-													
Epilobium hirsutum (Zottiges Weidenröschen)	7	X		-													
Erysimum cheiranthoides (Acker-Schöterich)	7	X		-													
Filipendula ulmaria (Mädesüß)	7	X		-													
Galeopsis speciosa (Bunter Hohlzahn)	7	X		-													
Senecio vulgaris (Gewöhnliches Greiskraut)	7	X		-													
Sisymbrium altissimum (Ungarische Rauke)	7	X		-													
Sonchus asper (Rauhe Gänsedistel)	7	X		-													
Stachys palustris (Sumpf-Ziest)	7	X		-													
Urtica dioica (Große Brennessel)	7	X		-													

Erhebungsbogen

B

Projekt	Biotopkartierung Hamburg, Datenbestand aus FoxPro	Interne Nr.	46449
		DK5 DK5-GK	7226 7228
		DK5 - Name	Allermöhe-West
Handlungsbedarf	Nein	Biotop-Nr. alt	36 31
Bearbeitung	KUR	Kartierung	15.07.1981
Räumliche Abbildung	Fläche	Fläche / Länge [m²/m]	7481,6491
Anzahl Abschnitte	1	Breite (lineare Abb.) [m]	

Pflanzenartenliste

Gruppe / Pflanzenart	MS	M	W	Vs	St	PA	Ph	Sz	VS	V	G	cf	§	Rote Liste			
														HH	ND	SH	D
Anzahl Rote Liste Arten																	
Anzahl Arten														13			

MS: Mengensystem; M: Mengenangabe, W: Bewertung der Art (FFH-Monitoring), Vs: Vegetationsschicht, St: Status, PA: Autor Phänologie; Ph: Phänologie, Sz: Soziabilität, VS: Vitalitätssystem; V: Vitalität, G: Geschlecht, cf: unsichere Bestimmung, §: Schutz nach BNatSchG, HH: Rote Liste Hamburg, Nds: Rote Liste Niedersachsen, SH: Rote Liste Schleswig-Holstein, D: Rote Liste Deutschland

Teilflächenbeschreibung

Teilflächentyp		Teilflächen-Nr.	4
Biotoptyp	Röhricht (2000)	Biotoptyp	NR
- Zusatz		- gesetzl. Grundl.	
FFH-LRT	kein Lebensraumtyp nach FFH-Richtlinie	FFH-LRT	kein LRT
Beschreibung		Entw.potential LRT	
		Hauptfläche	
		Flächenanteil	5 %
		FFH-Unters.Fläche	Nein
		Saatgutfläche	Nein

Weitere Angaben

Merkmal	Wert
Standort, Relief	
Luft	keine Besonderheiten

Zeigerwerte der Pflanzenartenliste (Auswertung)

Standort	Belichtung	halbsonnig	7
Boden	Feuchte	mäßig trocken und wechsellustig	4
	Stickstoff (N)	mäßig bis stickstoffarm	3,9
	Reaktion	mäßig sauer bis sauer	4,4
Vegetation	Mahdverträglichkeit	schnittempfindlich bis mäßig schnittverträglich	4,4
Zeigerwerte	Futterwert	sehr geringwertiges Futter	1,8
	Wechselfeuchteanzeiger		0
	Giftpflanzen		2
	Überschw.anzeiger		0

Pflanzenartenliste

Gruppe / Pflanzenart	MS	M	W	Vs	St	PA	Ph	Sz	VS	V	G	cf	§	Rote Liste			
														HH	ND	SH	D
Tracheobionta (Gefäßpflanzen)																	
Agrostis capillaris (Rotes Straußgras)	7	X		-													
Carex arenaria (Sand-Segge)	7	X		-									3	V			
Convolvulus arvensis (Acker-Winde)	7	X		-													
Hypochaeris radicata (Gewöhnliches Ferkelkraut)	7	X		-													
Jasione montana montana (Berg-Sandglöckchen)	7	X		-													

Erhebungsbogen

B

Projekt	Biotopkartierung Hamburg, Datenbestand aus FoxPro		Interne Nr.	46449	
Handlungsbedarf	Nein		DK5 DK5-GK	7226	7228
Bearbeitung	KUR	Kopie	Nein		DK5 - Name
Räumliche Abbildung	Fläche		Biotop-Nr. alt	Allermöhe-West	
Anzahl Abschnitte	1		Kartierung	36	31
			Fläche / Länge [m²/m]	15.07.1981	
			Breite (lineare Abb.) [m]	7481,6491	

Pflanzenartenliste

Gruppe / Pflanzenart	MS	M	W	Vs	St	PA	Ph	Sz	VS	V	G	cf	§	Rote Liste				
														HH	ND	SH	D	
Linaria vulgaris (Gewöhnliches Leinkraut)	7	X		-														
Ornithopus perpusillus (Kleiner Vogelfuß)	7	X		-														V
Rumex acetosa (Großer Sauerampfer)	7	X		-														
Scrophularia nodosa (Knotige Braunwurz)	7	X		-														
Anzahl Rote Liste Arten													1	2				
Anzahl Arten													9					

MS: Mengensystem; M: Mengenangabe, W: Bewertung der Art (FFH-Monitoring), Vs: Vegetationsschicht, St: Status, PA: Autor Phänologie; Ph: Phänologie, Sz: Soziabilität, VS: Vitalitätssystem; V: Vitalität, G: Geschlecht, cf: unsichere Bestimmung, §: Schutz nach BNatSchG, HH: Rote Liste Hamburg, Nds: Rote Liste Niedersachsen, SH: Rote Liste Schleswig-Holstein, D: Rote Liste Deutschland