

Erhebungsbogen

B

Projekt	Biotopkartierung Hamburg, Datenbestand aus FoxPro	Interne Nr.	46450
Handlungsbedarf	Nein	DK5 DK5-GK	7226 7228
Bearbeitung	KUR	DK5 - Name	Allermöhe-West
Räumliche Abbildung	Fläche	Biotop-Nr. alt	32 25
Anzahl Abschnitte	1	Kartierung	15.07.1981
		Fläche / Länge [m²/m]	7234,8675
		Breite (lineare Abb.) [m]	

Gesetzlicher Schutz **kein gesetzl. Schutz** **kein gesetzlich geschütztes Biotop** **Schutz nur teilweise** **Nein**

Gesamtbewertung 0 keine Angabe

- **Alter**
- **Belastungsgrad**
- **Ökolog. Funktion**
- **Seltenheit**

Bestandsbeschreibung

Auf einem alten Spülfeld steht ein artenarmer Bestand, der in größter Näherung mit einer Weichholzaue verglichen werden kann. Als einzige Baumart dominiert dicht stehend die Silberweide. Dazwischen als einzige Sträucher selten Holunder. Die Weiden beschatten den Boden sehr stark und dort findet sich als fast flächendeckendes Kraut Brennessel. Ein kleines ehemaliges Haferfeld wächst langsam wieder zu. Auf dem Damm des Spülfeldes befinden sich einige Exemplare des Schierlings.

Bis auf das Vorkommen des Schierlings ist dieser Biotop wenig interessant.

Spezielle Nutzungen: keine

Nutzungsintensität:

Vorkommende Pflanzengesellschaften: ohne Angabe

Vorkommen an Biotoptypen

1	TF	Typ	HF	F.Anteil
2	BTYP	Biotoptyp	- gesetzl. Grundl.	
3	Zusatz	Zusatz zum Biotoptypen		
4	LRT	Lebensraumtyp		
1	1		Ja	100 %
2	HRS	Sonstiges Sukzessionsgebüsch (2000)		

Räumliche Lage

Lagebeschreibung Außendeichs am Südufer der Dove-Elbe, west-lich des Großen Hövel

Nachbarnutzung/en

Rechtswert (X) 572422 **Hochwert (Y)** 5926505

Bezirk Bergedorf **Naturraum** Vier- und Marschlande (673.10)

Stadtteil (OT-Nr.) Ochsenwerder (608) **Gemarkung** Ochsenwerder (611)

Digitaler Grünplan **Hafengesamtgebiet** **Ramsargebiet** **EG-Vogelschutzgeb.**

Ausgleichsflächen **Biosphärenreservat** **Nationalpark**

NSG / ND / LSG LSG Ochsenwerder [HH-2026 / Anteil: 100%]

FFH-GEBIET

Wasserschutzgebiet

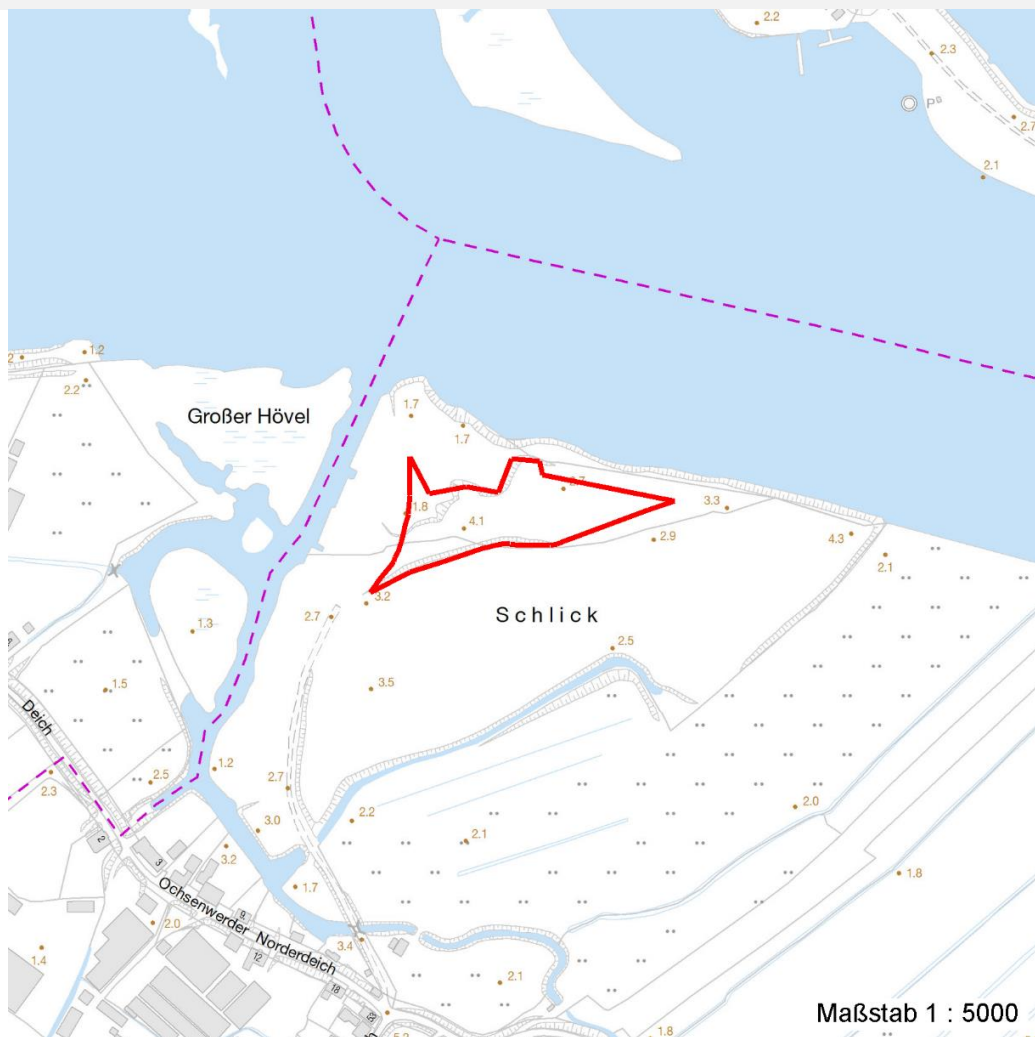
Erhebungsbogen

B

Projekt	Biotopkartierung Hamburg, Datenbestand aus FoxPro	Interne Nr.	46450
Handlungsbedarf	Nein	DK5 DK5-GK	7226 7228
Bearbeitung	KUR	DK5 - Name	Allermöhe-West
Räumliche Abbildung	Fläche	Biotop-Nr. alt	32 25
Anzahl Abschnitte	1	Kartierung	15.07.1981
		Fläche / Länge [m²/m]	7234,8675
		Breite (lineare Abb.) [m]	

Räumliche Lage

Karte



Weitere Erhebungsbögen

Interne Nr.	Interne Nr. Zuordnung	DK5	Biotop-Nr.	Kartierung	Zuordnung	DK5 (GK)	Biotop-Nr. (alt)
46450	46402	7226	32	25.08.1999	K	7228	25
46450	46402	7226	32	25.08.1999	N	7228	25
46450	46417	7226	32	09.09.2007	K	7228	25

Zuordnung: N = nachfolgende Kartierung, K = weitere Kartierungen (zeitlich vorher oder nachher)

Weitere Angaben

Merkmal	Wert
Auswertung	
Gefährdung / Einflüsse	benachbart Erholung, Acker, Wasserstraße, Besiedelung
Wertgesichtspunkte	Dominanz von Laubgehölzen
zoologisch bedeutsame Strukturen	Dichte spontane Gebüsche
Bedeutung für Tiergruppe	Vögel

Erhebungsbogen

B

Projekt	Biotopkartierung Hamburg, Datenbestand aus FoxPro	Interne Nr.	46450
Handlungsbedarf	Nein	DK5 DK5-GK	7226 7228
Bearbeitung	KUR	DK5 - Name	Allermöhe-West
Räumliche Abbildung	Fläche	Biotop-Nr. alt	32 25
Anzahl Abschnitte	1	Kartierung	15.07.1981
		Fläche / Länge [m²/m]	7234,8675
		Breite (lineare Abb.) [m]	

Weitere Angaben

Merkmal	Wert
Maßnahmen	keine Angaben - 0

Teilflächenbeschreibung

Teilflächentyp		Teilflächen-Nr.	1
Biotoptyp	Sonstiges Sukzessionsgebüsch (2000)	Biotoptyp	HRS
- Zusatz		- gesetzl. Grundl.	
FFH-LRT		FFH-LRT	
Beschreibung	Standort: Substrat: künstlich	Entw.potential LRT	
		Hauptfläche	Ja
		Flächenanteil	100 %
		FFH-Unters.Fläche	Nein
		Saatgutfläche	Nein

Zeigerwerte der Pflanzenartenliste (Auswertung)

Standort	Belichtung	halbsonnig	6,6
Boden	Feuchte	mäßig feucht und wechselfeucht	5,5
	Stickstoff (N)	sehr stickstoffreich	7,8
	Reaktion	neutral	6,8
Vegetation	Mahdverträglichkeit	schnittempfindlich bis mäßig schnittverträglich	4,4
Zeigerwerte	Futterwert	fast wertloses Futter	0,7
	Wechselfeuchteanzeiger		1
	Giftpflanzen		1
	Überschw.anzeiger		0

Pflanzenartenliste

Gruppe / Pflanzenart	MS	M	W	Vs	St	PA	Ph	Sz	VS	V	G	cf	Rote Liste				
													§	HH	ND	SH	D
Tracheobionta (Gefäßpflanzen)																	
Alliaria petiolata (Knoblauchsrauke)	7	X		-													
Artemisia vulgaris (Gewöhnlicher Beifuß)	7	X		-													
Cirsium arvense (Acker-Kratzdistel)	7	X		-													
Conium maculatum (Gefleckter Schierling)	7	X		-											1		
Galeopsis speciosa (Bunter Hohlzahn)	7	X		-													
Galium aparine (Kletten-Labkraut)	7	X		-													
Glechoma hederacea (Gundermann)	7	X		-													
Impatiens parviflora (Kleinblütiges Springkraut)	7	X		-													
Lamium album (Weiße Taubnessel)	7	X		-													
Solidago canadensis (Kanadische Goldrute)	7	X		-													
Stellaria media (Vogelmiere)	7	X		-													
Urtica dioica (Große Brennnessel)	7	X		-													

Erhebungsbogen

B

Projekt	Biotopkartierung Hamburg, Datenbestand aus FoxPro	Interne Nr.	46450
Handlungsbedarf	Nein	DK5 DK5-GK	7226 7228
Bearbeitung	KUR	DK5 - Name	Allermöhe-West
Räumliche Abbildung	Fläche	Biotop-Nr. alt	32 25
Anzahl Abschnitte	1	Kartierung	15.07.1981
		Fläche / Länge [m²/m]	7234,8675
		Breite (lineare Abb.) [m]	

Pflanzenartenliste

Gruppe / Pflanzenart	MS	M	W	Vs	St	PA	Ph	Sz	VS	V	G	cf	§	Rote Liste			
														HH	ND	SH	D
Anzahl Rote Liste Arten														1			
Anzahl Arten														12			

MS: Mengensystem; M: Mengenangabe, W: Bewertung der Art (FFH-Monitoring), Vs: Vegetationsschicht, St: Status, PA: Autor Phänologie; Ph: Phänologie, Sz: Soziabilität, VS: Vitalitätssystem; V: Vitalität, G: Geschlecht, cf: unsichere Bestimmung, §: Schutz nach BNatSchG, HH: Rote Liste Hamburg, Nds: Rote Liste Niedersachsen, SH: Rote Liste Schleswig-Holstein, D: Rote Liste Deutschland