

Erhebungsbogen

B

Projekt	Biotopkartierung Hamburg	Interne Nr.	46548
		DK5 DK5-GK	7226 7228
Handlungsbedarf	Nein	DK5 - Name	Allermöhe-West
Bearbeitung	EMU	Biotop-Nr. alt	29 21
Räumliche Abbildung	Fläche	Kartierung	03.09.2007
Anzahl Abschnitte	2	Fläche / Länge [m²/m]	1947,5509
		Breite (lineare Abb.) [m]	

Gesetzlicher Schutz § 30 (2) 1.1 Natürliche oder naturnahe Fließgewässer **Schutz nur teilweise** **Nein**

Gesamtbewertung 6 Wertvoll

- Alter
- Belastungsgrad
- Ökolog. Funktion
- Seltenheit

Bestandsbeschreibung

Der Biotop mit den zwei kleine Inseln in der Dove-Elbe ist in seinen Grenzen und seinem Zustand, soweit sichtbar, erhalten geblieben. Da die Inseln nur mit dem Boot zu erreichen sind, konnte ihr Zustand nur mit dem Fernglas begutachtet werden.

So ist das Ufer weitgehend mit Röhricht aus Schilf und Binsen bestanden. Geringfügig sind die Ufer durch anlegende Boote zerstört. An einigen Stellen hängt Staudenknöterich über das Wasser. Auf beiden Inseln wachsen dichte Weidengebüsche sowie Eschen und Erlen. Es handelt sich um zwei kleinflächige, sehr naturnahe Biotope die unbedingt erhaltenswert sind und vor dem Betreten geschützt werden sollten - Absperrung wünschenswert.

Vorkommen an Biotoptypen

1	TF	Typ	HF	F.Anteil
2	BTYP	Biotoptyp		- gesetzl. Grundl.
3	Zusatz	Zusatz zum Biotoptypen		
4	LRT	Lebensraumtyp		
1	1		Ja	70 %
2	HUW	Weiden-Ufergehölzsaum (2000)		
1	2			30 %
2	NR	Röhricht (2000)		
4	kein LRT	kein Lebensraumtyp nach FFH-Richtlinie		

Räumliche Lage

Lagebeschreibung	Am Rande der Regattastrecke in der Dove-Elbe		
Nachbarnutzung/en	Dove Elbe, Motorboote, Ruderregattastrecke		
Rechtswert (X)	572115	Hochwert (Y)	5926891
Bezirk	Bergedorf	Naturraum	Vier- und Marschlande (673.10)
Stadtteil (OT-Nr.)	Tatenberg (613)	Gemarkung	Tatenberg (616)
Digitaler Grünplan	<input type="checkbox"/> Hafengesamtgebiet	<input type="checkbox"/> Ramsargebiet	<input type="checkbox"/> EG-Vogelschutzgeb.
Ausgleichsflächen	<input type="checkbox"/> Biosphärenreservat	<input type="checkbox"/> Nationalpark	<input type="checkbox"/>
NSG / ND / LSG	LSG Ochsenwerder [HH-2026 / Anteil: 39%], LSG Tatenberg [HH-2038 / Anteil: 61%]		
FFH-GEBIET			
Wasserschutzgebiet			

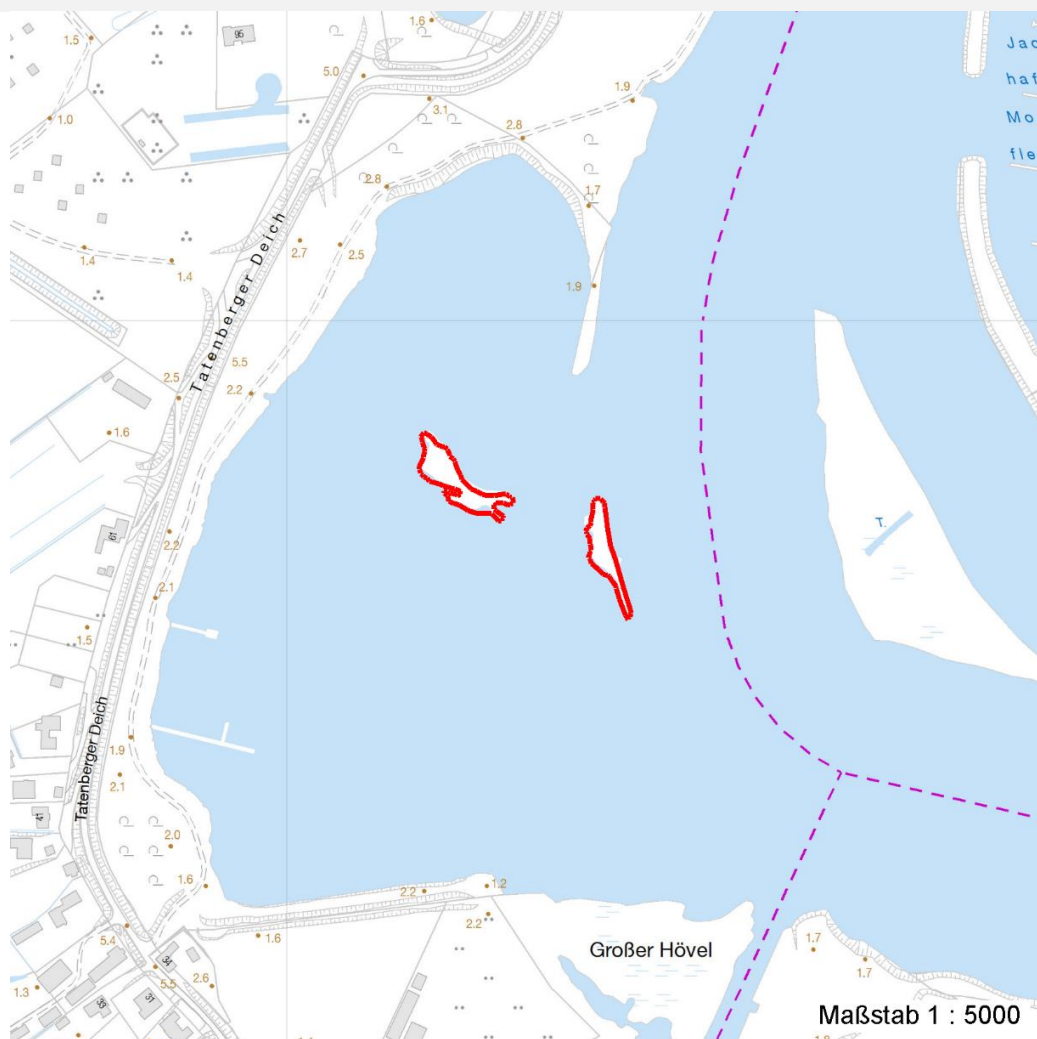
Erhebungsbogen

B

Projekt	Biotopkartierung Hamburg	Interne Nr.	46548
		DK5 DK5-GK	7226 7228
Handlungsbedarf	Nein	DK5 - Name	Allermöhe-West
Bearbeitung	EMU	Biotop-Nr. alt	29 21
Räumliche Abbildung	Fläche	Kartierung	03.09.2007
Anzahl Abschnitte	2	Fläche / Länge [m²/m]	1947,5509
		Breite (lineare Abb.) [m]	

Räumliche Lage

Karte



Weitere Erhebungsbögen

Interne Nr.	Interne Nr. Zuordnung	DK5	Biotop-Nr.	Kartierung	Zuordnung	DK5 (GK)	Biotop-Nr. (alt)
46548	46546	7226	29	15.06.1981	K	7228	21
46548	46547	7226	29	25.08.1999	K	7228	21
46548	91171	7226	29	14.08.2015	K	7228	21

Zuordnung: N = nachfolgende Kartierung, K = weitere Kartierungen (zeitlich vorher oder nachher)

Foto

Interne Nr.	Index	Dateiname	Aufnahmerichtung
16811	0	7226_29_030907_1.JPG	

Weitere Angaben

Merkmal	Wert
---------	------

Auswertung

15.04.2020

Erhebungsbogen

B

Projekt	Biotopkartierung Hamburg	Interne Nr.	46548
Handlungsbedarf	Nein	DK5 DK5-GK	7226 7228
Bearbeitung	EMU	DK5 - Name	Allermöhe-West
Räumliche Abbildung	Fläche	Biotop-Nr. alt	29 21
Anzahl Abschnitte	2	Kartierung	03.09.2007
		Fläche / Länge [m²/m]	1947,5509
		Breite (lineare Abb.) [m]	

Weitere Angaben

Merkmal	Wert
Wertgesichtspunkte	Dominanz von Laubgehölzen Uferbegleitende Gehölze Ufervegetation Wertvolle(r) Feuchtbiotop(e)
zoologisch bedeutsame Strukturen	Dichte spontane Gebüsche Röhricht
Bedeutung für Tiergruppe	Vögel

Foto

Fotodatei 7226_29_030907_1.JPG
Bildbeschreibung
Aufnahmerichtung

Fotodatei
Bildbeschreibung
Aufnahmerichtung



Teilflächenbeschreibung

Teilflächentyp		Teilflächen-Nr.	1
Biotoptyp	Weiden-Ufergehölzsaum (2000)	Biotoptyp	HUW
- Zusatz		- gesetzl. Grundl.	
FFH-LRT		FFH-LRT	
Beschreibung		Entw.potential LRT	
		Hauptfläche	Ja
		Flächenanteil	70 %
		FFH-Unters.Fläche	Nein
		Saatgutfläche	Nein

Erhebungsbogen

B

Projekt	Biotopkartierung Hamburg	Interne Nr.	46548
		DK5 DK5-GK	7226 7228
Handlungsbedarf	Nein	DK5 - Name	Allermöhe-West
Bearbeitung	EMU	Biotop-Nr. alt	29 21
Räumliche Abbildung	Fläche	Kartierung	03.09.2007
Anzahl Abschnitte	2	Fläche / Länge [m²/m]	1947,5509
		Breite (lineare Abb.) [m]	

Zeigerwerte der Pflanzenartenliste (Auswertung)

Standort	Belichtung	halbsonnig bis halbschattig	6,1
Boden	Feuchte	feucht	7,4
	Stickstoff (N)	stickstoffreich	7,3
	Reaktion	neutral	7,1
Vegetation	Mahdverträglichkeit	schnittempfindlich (nur Herbstschnitt vertragend)	2,9
Zeigerwerte	Futterwert	fast wertloses Futter	1,2
	Wechselfeuchteanzeiger		1
	Giftpflanzen		1
	Überschw.anzeiger		4

Pflanzenartenliste

Gruppe / Pflanzenart	MS	M	W	Vs	St	PA	Ph	Sz	VS	V	G	cf	§	Rote Liste			
														HH	ND	SH	D
Tracheobionta (Gefäßpflanzen)																	
Acer pseudoplatanus (Berg-Ahorn)	7	X		-													
Alnus glutinosa (Schwarz-Erle)	7	X		-													
Calystegia sepium (Zaun-Winde)	7	X		-													
Crataegus spec. (Weißdorn)	7	X		-													
Epilobium hirsutum (Zottiges Weidenröschen)	7	X		-													
Fallopia spec. (Knöterich)	7	X		-													
Fraxinus excelsior (Gewöhnliche Esche)	7	X		-													
Lythrum salicaria (Blut-Weiderich)	7	X		-													
Phragmites australis (Schilf)	7	X		-													
Rosa spec. (Rose)	7	X		-													
Rubus spec. (Brombeeren unbestimmt)	7	X		-													
Salix alba (Silber-Weide)	7	X		-													
Salix spec. (Weide)	7	X		-													
Senecio sarracenicus (Fluss-Greiskraut)	7	X		-										3	2	3	
Urtica dioica (Große Brennessel)	7	X		-													
Anzahl Rote Liste Arten														1	1	1	
Anzahl Arten														15			

MS: Mengensystem; M: Mengenangabe, W: Bewertung der Art (FFH-Monitoring), Vs: Vegetationsschicht, St: Status, PA: Autor Phänologie; Ph: Phänologie, Sz: Soziabilität, VS: Vitalitätssystem; V: Vitalität, G: Geschlecht, cf: unsichere Bestimmung, §: Schutz nach BNatSchG, HH: Rote Liste Hamburg, Nds: Rote Liste Niedersachsen, SH: Rote Liste Schleswig-Holstein, D: Rote Liste Deutschland

Teilflächenbeschreibung

Teilflächentyp		Teilflächen-Nr.	2
Biotoptyp	Röhricht (2000)	Biotoptyp	NR
- Zusatz		- gesetzl. Grundl.	
FFH-LRT	kein Lebensraumtyp nach FFH-Richtlinie	FFH-LRT	kein LRT
Beschreibung		Entw.potential LRT	
		Hauptfläche	
		Flächenanteil	30 %
		FFH-Unters.Fläche	Nein
		Saatgutfläche	Nein

Projekt	Biotopkartierung Hamburg			Interne Nr.	46548
				DK5 DK5-GK	7226 7228
				DK5 - Name	Allermöhe-West
Handlungsbedarf	Nein			Biotop-Nr. alt	29 21
Bearbeitung	EMU	Kopie	Nein	Kartierung	03.09.2007
Räumliche Abbildung	Fläche			Fläche / Länge [m²/m]	1947,5509
Anzahl Abschnitte	2			Breite (lineare Abb.) [m]	