

# Erhebungsbogen

**B**

<b>Projekt</b>	Biotopkartierung Hamburg	<b>Interne Nr.</b>	89936
		<b>DK5   DK5-GK</b>	<b>7226</b>
<b>Handlungsbedarf</b>	Nein	<b>DK5 - Name</b>	Allermöhe-West
<b>Bearbeitung</b>	WSU	<b>Biotop-Nr.   alt</b>	<b>278</b>
<b>Räumliche Abbildung</b>	Linie	<b>Kartierung</b>	16.07.2015
<b>Anzahl Abschnitte</b>	1	<b>Fläche / Länge [m<sup>2</sup>/m]</b>	331,59
		<b>Breite (lineare Abb.) [m]</b>	5

<b>Gesetzlicher Schutz</b>	§ 14 (2) 2.1 Feldhecken	<b>Schutz nur teilweise</b>	Nein
----------------------------	-------------------------	-----------------------------	------

<b>Gesamtbewertung</b>	6 Wertvoll
– <b>Alter</b>	6 Biotop mittleren Alters, 50 bis 100 Jahre
– <b>Belastungsgrad</b>	5 Flächenhaft mittlere oder örtlich starke Belastung
– <b>Ökolog. Funktion</b>	6 Hohe Bedeutung in einem Biotopkomplex, für den lokalen Biotopverbund oder als Puffer
– <b>Seltenheit</b>	5 Seltener Biotoptyp, floristisch stark verarmt, ohne seltener Pflges. od. verbr. artenreicher Biotoptyp

## Bestandsbeschreibung

Schmale zT etwas lückige Hecke am Rand einer extensiv genutzten Rinderweide südlich des Spazierwegs an der Dove-Elbe. Teilweise auf einer deichartigen Böschung stehend, meist Sträucher nur wenige Bäume, Unterwuchs und die Lücken mit recht viel Brombeergestrüpp durchsetzt, randlich meist etwas ruderal, Krautschicht frisch bis feucht.

## Vorkommen an Biotoptypen

1	TF	Typ	HF	F.Anteil
2	BTYP	Biotoptyp	- gesetzl. Grundl.	
3	Zusatz	Zusatz zum Biotoptypen		
4	LRT	Lebensraumtyp		
1	1		Ja	100 %
2	HHM	Strauch-Baumhecke (2000)		

## Räumliche Lage

<b>Lagebeschreibung</b>	die Hohe, nördlicher Rand		
<b>Nachbarnutzung/en</b>	Spazierweg, Rinderweide		
<b>Rechtswert (X)</b>	573416	<b>Hochwert (Y)</b>	5926273
<b>Bezirk</b>	Bergedorf	<b>Naturraum</b>	Vier- und Marschlande (673.10)
<b>Stadtteil (OT-Nr.)</b>	Reitbrook (609)	<b>Gemarkung</b>	Allermöhe (601)
<b>Digitaler Grünplan</b>	<input checked="" type="checkbox"/> <b>Hafengesamtgebiet</b>	<input type="checkbox"/> <b>Ramsargebiet</b>	<input type="checkbox"/> <b>EG-Vogelschutzgeb.</b>
<b>Ausgleichsflächen</b>	<input type="checkbox"/> <b>Biosphärenreservat</b>	<input type="checkbox"/> <b>Nationalpark</b>	<input type="checkbox"/>
<b>NSG / ND / LSG</b>	NSG Die Reit [ HH-601 / Anteil: 100% ]		
<b>FFH-GEBIET</b>	Die Reit [ DE 2526-303 / Anteil: 100% ]		
<b>Wasserschutzgebiet</b>			

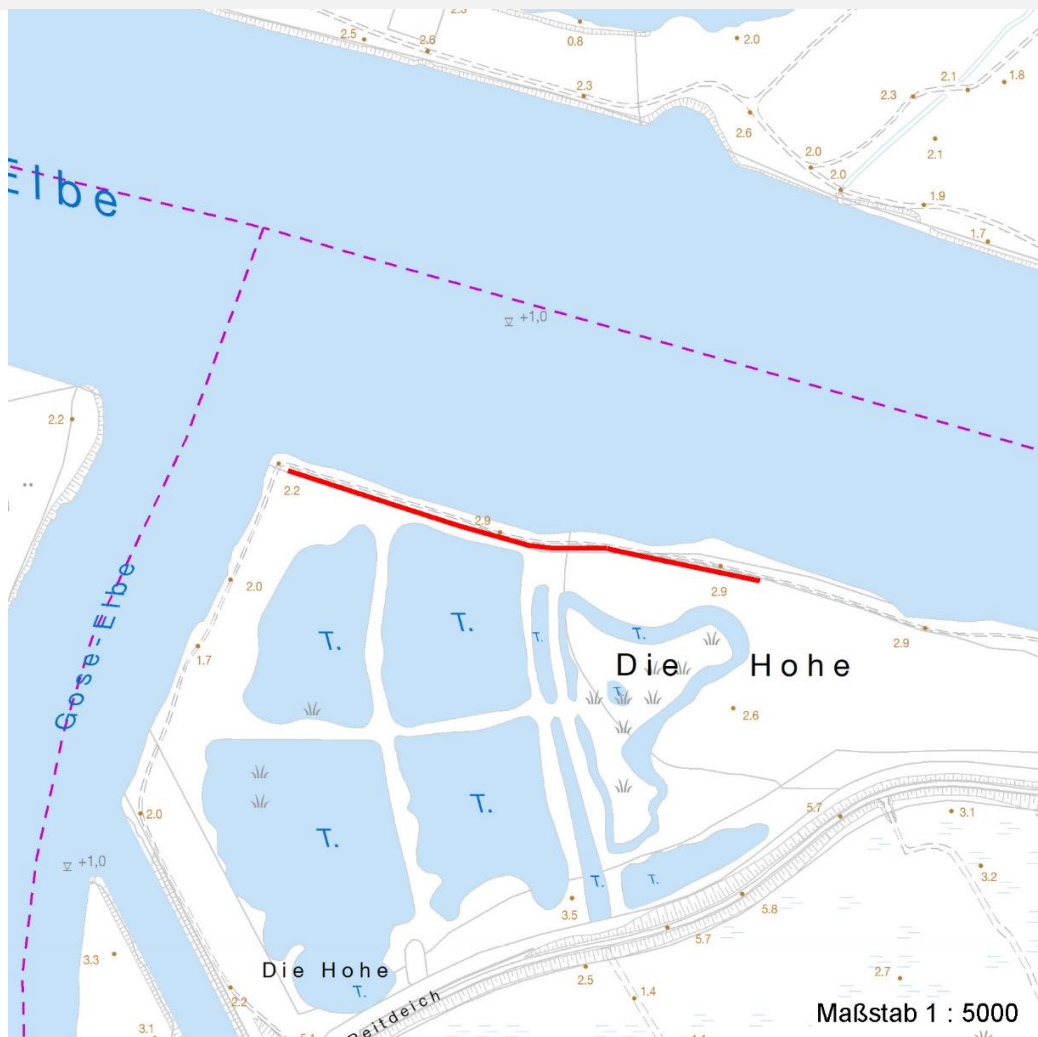
# Erhebungsbogen

**B**

<b>Projekt</b>	Biotopkartierung Hamburg	<b>Interne Nr.</b>	89936
		<b>DK5   DK5-GK</b>	<b>7226</b>
<b>Handlungsbedarf</b>	Nein	<b>DK5 - Name</b>	Allermöhe-West
<b>Bearbeitung</b>	WSU	<b>Biotop-Nr.   alt</b>	<b>278</b>
<b>Räumliche Abbildung</b>	Linie	<b>Kartierung</b>	16.07.2015
<b>Anzahl Abschnitte</b>	1	<b>Fläche / Länge [m<sup>2</sup>/m]</b>	331,59
		<b>Breite (lineare Abb.) [m]</b>	5

## Räumliche Lage

Karte



## Foto

Interne Nr.	Index	Dateiname	Aufnahmerichtung
40568	0	7226_278_160715_1.JPG	
40569	0	7226_278_160715_2.JPG	

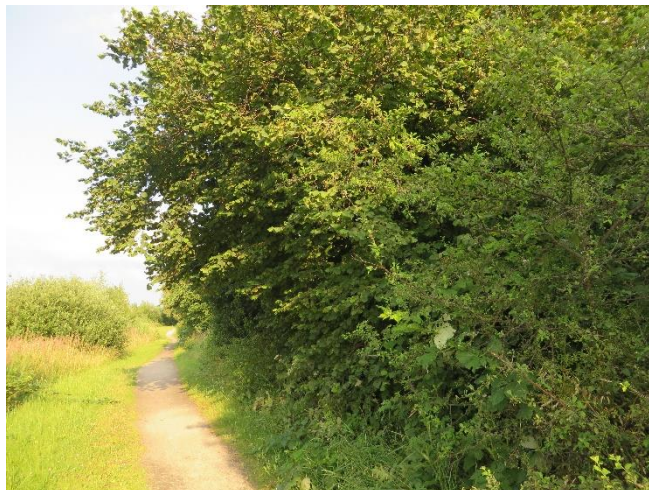
# Erhebungsbogen

**B**

<b>Projekt</b>	Biotopkartierung Hamburg	<b>Interne Nr.</b>	89936
		<b>DK5   DK5-GK</b>	<b>7226</b>
<b>Handlungsbedarf</b>	Nein	<b>DK5 - Name</b>	Allermöhe-West
<b>Bearbeitung</b>	WSU	<b>Biotop-Nr.   alt</b>	<b>278</b>
<b>Räumliche Abbildung</b>	Linie	<b>Kartierung</b>	16.07.2015
<b>Anzahl Abschnitte</b>	1	<b>Fläche / Länge [m<sup>2</sup>/m]</b>	331,59
		<b>Breite (lineare Abb.) [m]</b>	5

## Foto

<b>Fotodatei</b>	7226_278_160715_1.JPG	<b>Fotodatei</b>	7226_278_160715_2.JPG
<b>Bildbeschreibung</b>	k.A.	<b>Bildbeschreibung</b>	k.A.
<b>Aufnahmerichtung</b>		<b>Aufnahmerichtung</b>	



## Teilflächenbeschreibung

<b>Teilflächentyp</b>		<b>Teilflächen-Nr.</b>	1
<b>Biototyp</b>	Strauch-Baumhecke (2000)	<b>Biototyp</b>	HHM
<b>- Zusatz</b>		<b>- gesetzl. Grundl.</b>	
<b>FFH-LRT</b>		<b>FFH-LRT</b>	
<b>Beschreibung</b>		<b>Entw.potential LRT</b>	
		<b>Hauptfläche</b>	Ja
		<b>Flächenanteil</b>	100 %
		<b>FFH-Unters.Fläche</b>	Nein
		<b>Saatgutfläche</b>	Nein

## Zeigerwerte der Pflanzenartenliste (Auswertung)

<b>Standort</b>	<b>Belichtung</b>	halbsonnig	6,9
<b>Boden</b>	<b>Feuchte</b>	frisch und mäßig frisch	5,3
	<b>Stickstoff (N)</b>	stickstoffreich	7,2
	<b>Reaktion</b>	neutral	6,6
<b>Vegetation</b>	<b>Mahdverträglichkeit</b>	schnittempfindlich bis mäßig schnittverträglich	3,6
<b>Zeigerwerte</b>	<b>Futterwert</b>	mäßige Futterqualität	4
	<b>Wechselfeuchteanzeiger</b>		3
	<b>Giftpflanzen</b>		1
	<b>Überschw.anzeiger</b>		4

# Erhebungsbogen

**B**

<b>Projekt</b>	Biotopkartierung Hamburg		<b>Interne Nr.</b>	89936
			<b>DK5   DK5-GK</b>	<b>7226</b>
<b>Handlungsbedarf</b>	Nein		<b>DK5 - Name</b>	Allermöhe-West
<b>Bearbeitung</b>	WSU	<b>Kopie</b>	<b>Biotop-Nr.   alt</b>	<b>278</b>
<b>Räumliche Abbildung</b>	Linie	Nein	<b>Kartierung</b>	16.07.2015
<b>Anzahl Abschnitte</b>	1		<b>Fläche / Länge [m<sup>2</sup>/m]</b>	331,59
			<b>Breite (lineare Abb.) [m]</b>	5

Gruppe / Pflanzenart	MS	M	W	Vs	St	PA	Ph	Sz	VS	V	G	cf	§	Rote Liste			
														HH	ND	SH	D
<b>Tracheobionta (Gefäßpflanzen)</b>																	
Alliaria petiolata (Knoblauchsrauke)	7	z															
Artemisia vulgaris (Gewöhnlicher Beifuß)	7	h															
Calamagrostis epigejos (Land-Reitgras)	7	h															
Calystegia sepium (Zaun-Winde)	7	w															
Corylus avellana (Haselnuss)	7	h															
Crataegus monogyna (Eingrifflicher Weißdorn)	7	z															
Dactylis glomerata (Wiesen-Knäuelgras)	7	h															
Elymus repens (Gewöhnliche Quecke)	7	z															
Epilobium angustifolium (Schmalblättriges Weidenröschen)	7	w															
Galium aparine (Kletten-Labkraut)	7	h															
Heracleum sphondylium (Wiesen-Bärenklau)	7	h															
Phalaris arundinacea (Rohr-Glanzgras)	7	w															
Phragmites australis (Schilf)	7	w															
Populus tremula (Zitter-Pappel)	7	z															
Populus x canescens (Grau-Pappel)	7	w															
Prunus cerasifera (Kirsch-Pflaume)	7	h															
Prunus padus (Echte Traubenkirsche)	7	w															
Quercus robur (Stiel-Eiche)	7	w															
Rubus fruticosus agg. (Artengruppe Echte Brombeere)	7	h															
Salix alba (Silber-Weide)	7	w															
Salix x rubens (Fahl-Weide)	7	w															
Sambucus nigra (Schwarzer Holunder)	7	h															
Senecio sarracenicus (Fluss-Greiskraut)	7	w											3		2 3		
Solidago gigantea (Riesen-Goldrute)	7	w															
Urtica dioica (Große Brennnessel)	7	z															
<b>Anzahl Rote Liste Arten</b>														<b>1</b>	<b>1</b>	<b>1</b>	
<b>Anzahl Arten</b>														<b>25</b>			

MS: Mengensystem; M: Mengenangabe, W: Bewertung der Art (FFH-Monitoring), Vs: Vegetationsschicht, St: Status, PA: Autor Phänologie; Ph: Phänologie, Sz: Soziabilität, VS: Vitalitätssystem; V: Vitalität, G: Geschlecht, cf: unsichere Bestimmung, §: Schutz nach BNatSchG, HH: Rote Liste Hamburg, Nds: Rote Liste Niedersachsen, SH: Rote Liste Schleswig-Holstein, D: Rote Liste Deutschland