

Erhebungsbogen

B

Projekt	Biotopkartierung Hamburg	Interne Nr.	91177
		DK5 DK5-GK	7226 7228
Handlungsbedarf	Nein	DK5 - Name	Allermöhe-West
Bearbeitung	WSU	Biotop-Nr. alt	26 18
Räumliche Abbildung	Fläche	Kartierung	27.10.2015
Anzahl Abschnitte	1	Fläche / Länge [m²/m]	12109,8748
		Breite (lineare Abb.) [m]	

Gesetzlicher Schutz § 30 (2) 1.2 Natürliche oder naturnahe stehende Gewässer **Schutz nur teilweise** **Nein**

Gesamtbewertung	7	Besonders wertvoll
– Alter	7	Biotop hohen Alters, 100 bis 200 Jahre
– Belastungsgrad	6	Flächenhaft geringe oder örtlich stärkere oder Vorbelastung mit deutlichem Einfluß
– Ökolog. Funktion	6	Hohe Bedeutung in einem Biotopkomplex, für den lokalen Biotopverbund oder als Puffer
– Seltenheit	7	Seltener Biotoptyp, mit seltenen oder bedrohten Pflges., gesättigtes Artenspektrum, einige RL-Arten

Bestandsbeschreibung

Größeres Brack hinter dem Tatenberger Deich, überwiegend von Gärten umgeben und eingezäunt. Entsprechende gärtnerische Überprägung eines großen Uferbereichs (Gehölz- und Röhrichtsäume kleinflächig und schmal, häufig gemähte Ufer). Im Osten mit dichtem Weidengebüsch sowie sonstigem Gehölzbestand feuchter Standorte. Hier deutlich naturnahe Ausprägung des Gewässers. Wasser recht klar, flache Ufer nur im O und im W, relativ hoher Laubeintrag. An Gewässervegetation konnten neben Kleiner Wasserlinse nur Teichrosen nachgewiesen werden. Weitere in den vorangegangenen Kartierungen nachgewiesene Wasserpflanzen wurden nicht vorgefunden.

Vorkommen an Biotoptypen

1	TF	Typ	HF	F.Anteil
2	BTYP	Biotoptyp		- gesetzl. Grundl.
3	Zusatz	Zusatz zum Biotoptypen		
4	LRT	Lebensraumtyp		
1	1		Ja	80 %
2	SEB	Brack, naturnah, nährstoffreich (2000)		
4	3150	Natürliche eutrophe Seen mit einer Vegetation des Magnopotamions oder Hydrocharitions		
1	2			10 %
2	HGF	Naturnahes Gehölz feuchter bis nasser Standorte (2000)		
1	3			10 %
2	HSC	Weiden-Moor- und Sumpfbüsch nährstoffreicher Standorte (2000)		
4	kein LRT	kein Lebensraumtyp nach FFH-Richtlinie		

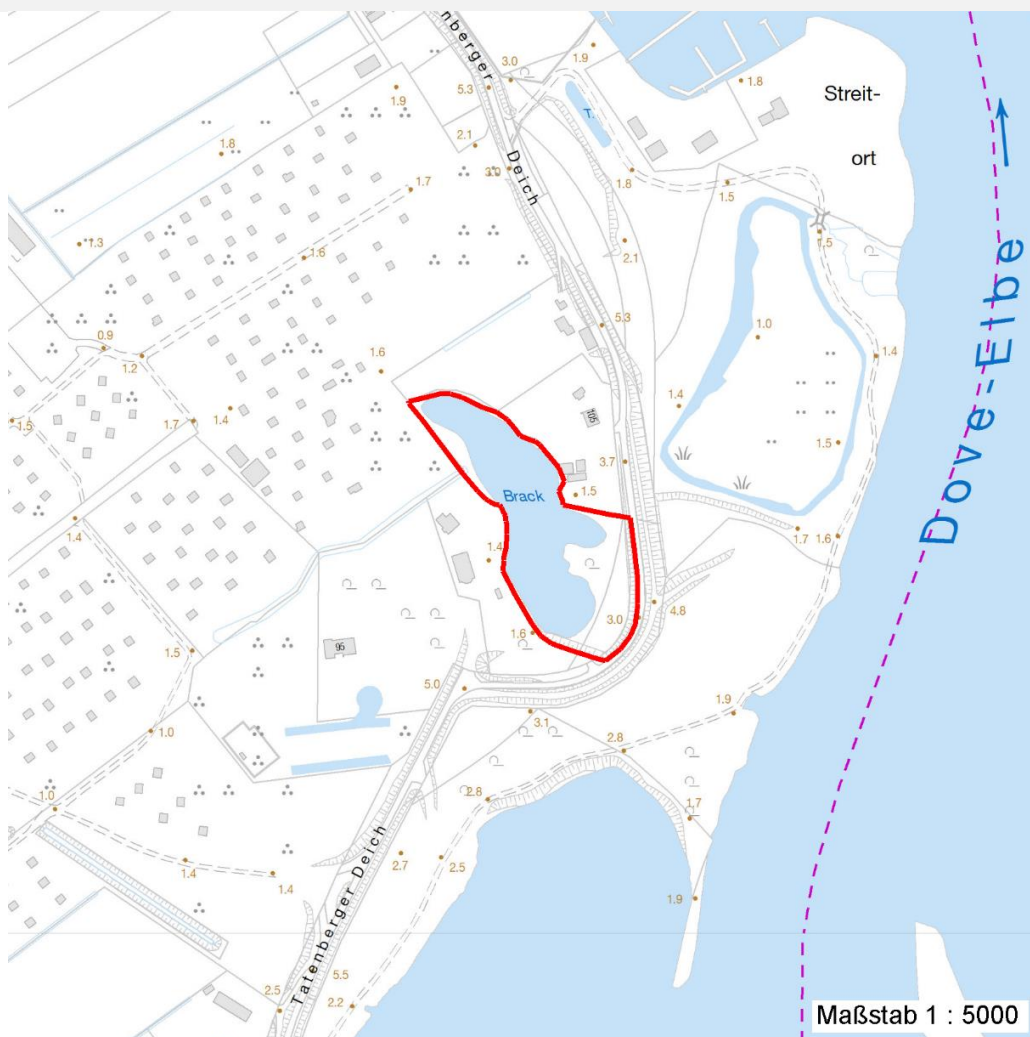
Räumliche Lage

Lagebeschreibung	Zwischen Tatenberger Deich und der Kleingartenkolonie Bieberhof		
Nachbarnutzung/en	Wohnbebauung, Wald, Straße, Deich		
Rechtswert (X)	572106	Hochwert (Y)	5927273
Bezirk	Bergedorf	Naturraum	Vier- und Marschlande (673.10)
Stadtteil (OT-Nr.)	Tatenberg (613)	Gemarkung	Tatenberg (616)
Digitaler Grünplan	<input checked="" type="checkbox"/> Hafengesamtgebiet	<input type="checkbox"/> Ramsargebiet	<input type="checkbox"/> EG-Vogelschutzgeb.
Ausgleichsflächen	<input type="checkbox"/> Biosphärenreservat	<input type="checkbox"/> Nationalpark	<input type="checkbox"/>
NSG / ND / LSG	LSG Tatenberg [HH-2038 / Anteil: 99%]		
FFH-GEBIET			
Wasserschutzgebiet			

Projekt	Biotopkartierung Hamburg	Interne Nr.	91177
		DK5 DK5-GK	7226 7228
		DK5 - Name	Allermöhe-West
Handlungsbedarf	Nein	Biotop-Nr. alt	26 18
Bearbeitung	WSU	Kartierung	27.10.2015
Räumliche Abbildung	Fläche	Fläche / Länge [m²/m]	12109,8748
Anzahl Abschnitte	1	Breite (lineare Abb.) [m]	

Räumliche Lage

Karte



Weitere Erhebungsbögen

Interne Nr.	Interne Nr. Zuordnung	DK5	Biotop-Nr.	Kartierung	Zuordnung	DK5 (GK)	Biotop-Nr. (alt)
91177	46426	7226	26	15.06.1981	K	7228	18
91177	46427	7226	26	10.08.1999	K	7228	18
91177	46403	7226	26	03.09.2007	K	7228	18
91177	46427	7226	26	10.08.1999	>	7228	18
91177	46589	7226	202	15.08.1999	/	7228	4

Zuordnung: N = nachfolgende Kartierung, K = weitere Kartierungen (zeitlich vorher oder nachher)

Foto

Interne Nr.	Index	Dateiname	Aufnahmerichtung
41064	0	7226_26_271015_1.JPG	
41065	0	7226_26_271015_2.JPG	
41066	0	7226_26_271015_3.JPG	

Erhebungsbogen

B

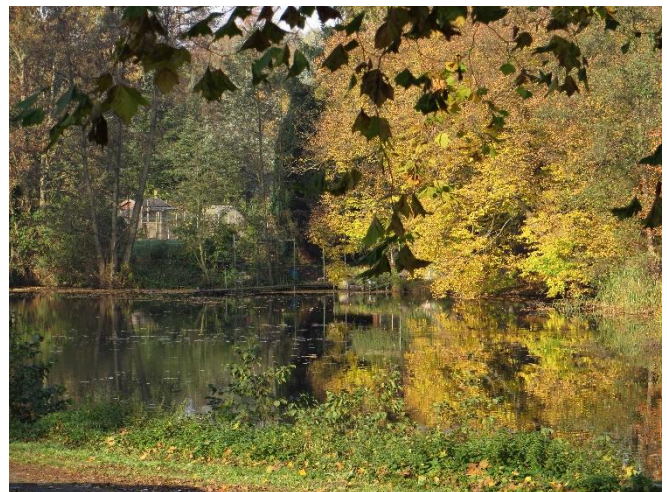
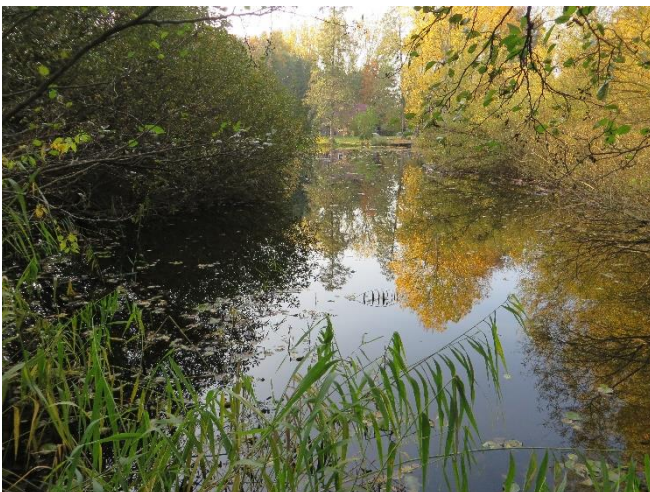
Projekt	Biotopkartierung Hamburg	Interne Nr.	91177
		DK5 DK5-GK	7226 7228
Handlungsbedarf	Nein	DK5 - Name	Allermöhe-West
Bearbeitung	WSU	Biotop-Nr. alt	26 18
Räumliche Abbildung	Fläche	Kartierung	27.10.2015
Anzahl Abschnitte	1	Fläche / Länge [m²/m]	12109,8748
		Breite (lineare Abb.) [m]	

Weitere Angaben

Merkmal	Wert
Auswertung	
Gefährdung / Einflüsse	Verbreiterung der Deichstraße Eutrophierung intensive Pflege der Ufer (Mahd), möglicher Stickstoffeintrag aus der Grube der Kleingärten im Nordwesten
Wertgesichtspunkte	Schwimblattvegetation Uferbegleitende Gehölze Ufervegetation Wertvolle(r) Feuchtbiotop(e)
zoologisch bedeutsame Strukturen	Kleingewässer
Bedeutung für Tiergruppe	Amphibien, Laichgewässer, Sommerquartiere Fische Libellen Vögel

Foto

Fotodatei	7226_26_271015_1.JPG	Fotodatei	7226_26_271015_2.JPG
Bildbeschreibung	k.A.	Bildbeschreibung	k.A.
Aufnahmerichtung		Aufnahmerichtung	



Erhebungsbogen

B

Projekt	Biotopkartierung Hamburg	Interne Nr.	91177
		DK5 DK5-GK	7226 7228
Handlungsbedarf	Nein	DK5 - Name	Allermöhe-West
Bearbeitung	WSU	Biotop-Nr. alt	26 18
Räumliche Abbildung	Fläche	Kartierung	27.10.2015
Anzahl Abschnitte	1	Fläche / Länge [m²/m]	12109,8748
		Breite (lineare Abb.) [m]	

Foto

Fotodatei	7226_26_271015_3.JPG	Fotodatei	
Bildbeschreibung	k.A.	Bildbeschreibung	
Aufnahmerichtung		Aufnahmerichtung	



Teilflächenbeschreibung

Teilflächentyp		Teilflächen-Nr.	1
Biotoptyp	Brack, naturnah, nährstoffreich (2000)	Biotoptyp	SEB
- Zusatz		- gesetzl. Grundl.	
FFH-LRT	Natürliche eutrophe Seen mit einer Vegetation des Magnopotamions oder Hydrocharitions	FFH-LRT	3150
Beschreibung	LRT-relevante Vegetation nicht ausreichend	Entw.potential LRT	
		Hauptfläche	Ja
		Flächenanteil	80 %
		FFH-Unters.Fläche	Nein
		Saatgutfläche	Nein

Weitere Angaben

Merkmal	Wert
Gebietszuordnung	
Gebietsbezeichnung	Brack
Gewässer	
Böschungshöhe	1.00 m
Wasserführung	g - gleichmäßige Wasserführung
Strömung	k - keine Strömung
Trübung	w - schwache Trübung
Färbung	dunkel
Standort, Relief	
Relief	meist steile Ufer
Böschungsneigung	steil - 1:1 bis 1:2

Erhebungsbogen

B

Projekt	Biotopkartierung Hamburg		Interne Nr.	91177
			DK5 DK5-GK	7226 7228
Handlungsbedarf	Nein		DK5 - Name	Allermöhe-West
Bearbeitung	WSU	Kopie Ja	Biotop-Nr. alt	26 18
Räumliche Abbildung	Fläche		Kartierung	27.10.2015
Anzahl Abschnitte	1		Fläche / Länge [m²/m]	12109,8748
			Breite (lineare Abb.) [m]	

FFH-Bewertungen (BFN)

		Wert	AZ	Z
1 Lebensraumtyp				
3 Arteninventar , Gesamtbewertung, 1..n - Parameter mit Kriterien A/B/C				
4 Habitatstruktur , Gesamtbewertung, 1..n - Parameter mit Kriterien A/B/C				
5 Beeinträchtigungen , Gesamtbewertung, 1..n - Parameter mit Kriterien A/B/C				
Zustandsbewertung: AZ – Vorgabewert , Z – von AZ abweichend festgelegte Zustandsbewertung				
1 3150 (BFN) Natürliche eutrophe Seen mit einer Vegetation des Magnopotamions oder Hydrocharitions			C	
3 Arteninventar				C
4 Habitatstrukturen				C
5 Beeinträchtigungen				C

Zeigerwerte der Pflanzenartenliste (Auswertung)

Standort	Belichtung	halbsonnig	6,9
Boden	Feuchte	naß	8
	Stickstoff (N)	stickstoffreich	6,6
	Reaktion	schwach sauer	6,3
Vegetation	Mahdverträglichkeit	schnittempfindlich (nur Herbstschnitt vertragend)	3,2
Zeigerwerte	Futterwert	fast wertloses Futter	1
	Wechselfeuchteanzeiger		2
	Giftpflanzen		2
	Überschw.anzeiger		8

Pflanzenartenliste

Gruppe / Pflanzenart	MS	M	W	Vs	St	PA	Ph	Sz	VS	V	G	cf	§	Rote Liste			
														HH	ND	SH	D
Tracheobionta (Gefäßpflanzen)																	
Alnus glutinosa (Schwarz-Erle)	7	z															
Carex acuta (Schlank-Segge)	7	w													V		
Crataegus monogyna (Eingrifflicher Weißdorn)	7	w															
Epilobium hirsutum (Zottiges Weidenröschen)	7	w															
Fraxinus excelsior (Gewöhnliche Esche)	7	w															
Glechoma hederacea (Gundermann)	7	z															
Glyceria maxima (Wasser-Schwaden)	7	w															
Humulus lupulus (Hopfen)	7	w															
Impatiens parviflora (Kleinblütiges Springkraut)	7	w															
Iris pseudacorus (Gelbe Schwertlilie)	7	w											b				
Juncus effusus (Flatter-Binse)	7	w															
Lemna minor (Kleine Wasserlinse)	7	z															
Lycopus europaeus (Gewöhnlicher Wolfstrapp)	7	w															
Nuphar lutea (Gelbe Teichrose)	7	z												b			
Phragmites australis (Schilf)	7	z															
Populus x canadensis (Hybrid-Pappel)	7	w															
Rubus fruticosus agg. (Artengruppe Echte Brombeere)	7	z															
Rumex hydrolapathum (Fluss-Ampfer)	7	w															
Salix cinerea (Grau-Weide)	7	h															
Salix viminalis (Korb-Weide)	7	z															
Salix x rubens (Fahl-Weide)	7	w															
Salix x sepulcralis (Trauer-Weide)	7	w															

Erhebungsbogen

B

Projekt	Biotopkartierung Hamburg		Interne Nr.	91177	
			DK5 DK5-GK	7226	7228
Handlungsbedarf	Nein		DK5 - Name	Allermöhe-West	
Bearbeitung	WSU	Kopie	Ja	Biotop-Nr. alt	26 18
Räumliche Abbildung	Fläche		Kartierung	27.10.2015	
Anzahl Abschnitte	1		Fläche / Länge [m²/m]	12109,8748	
			Breite (lineare Abb.) [m]		

Pflanzenartenliste

Gruppe / Pflanzenart	MS	M	W	Vs	St	PA	Ph	Sz	VS	V	G	cf	§	Rote Liste				
														HH	ND	SH	D	
Solanum dulcamara (Bittersüßer Nachtschatten)	7	z																
Urtica dioica (Große Brennessel)	7	h																
Anzahl Rote Liste Arten													1					
Anzahl Arten													24					

MS: Mengensystem; M: Mengenangabe, W: Bewertung der Art (FFH-Monitoring), Vs: Vegetationsschicht, St: Status, PA: Autor Phänologie; Ph: Phänologie, Sz: Soziabilität, VS: Vitalitätssystem; V: Vitalität, G: Geschlecht, cf: unsichere Bestimmung, §: Schutz nach BNatSchG, HH: Rote Liste Hamburg, Nds: Rote Liste Niedersachsen, SH: Rote Liste Schleswig-Holstein, D: Rote Liste Deutschland

Teilflächenbeschreibung

Teilflächentyp		Teilflächen-Nr.	2
Biotoptyp	Naturnahes Gehölz feuchter bis nasser Standorte (2000)	Biotoptyp	HGF
- Zusatz		- gesetzl. Grundl.	
FFH-LRT		FFH-LRT	
Beschreibung		Entw.potential LRT	
		Hauptfläche	
		Flächenanteil	10 %
		FFH-Unters.Fläche	Nein
		Saatgutfläche	Nein

Teilflächenbeschreibung

Teilflächentyp		Teilflächen-Nr.	3
Biotoptyp	Weiden-Moor- und Sumpfbüsch nährstoffreicher Standorte (2000)	Biotoptyp	HSC
- Zusatz		- gesetzl. Grundl.	
FFH-LRT	kein Lebensraumtyp nach FFH-Richtlinie	FFH-LRT	kein LRT
Beschreibung		Entw.potential LRT	
		Hauptfläche	
		Flächenanteil	10 %
		FFH-Unters.Fläche	Nein
		Saatgutfläche	Nein