

Erhebungsbogen

B

Projekt	Biotopkartierung Hamburg		Interne Nr.	46403	
			DK5 DK5-GK	7226	7228
Handlungsbedarf	Ja		DK5 - Name	Allermöhe-West	
Bearbeitung	EMU	Kopie	Nein	Biotop-Nr. alt	26 18
Räumliche Abbildung	Fläche		Kartierung	03.09.2007	
Anzahl Abschnitte	1		Fläche / Länge [m²/m]	12109,8748	
			Breite (lineare Abb.) [m]		

Gesetzlicher Schutz § 30 (2) 1.2 Natürliche oder naturnahe stehende Gewässer **Schutz nur teilweise** **Nein**

Gesamtbewertung	7	Besonders wertvoll
– Alter	7	Biotop hohen Alters, 100 bis 200 Jahre
– Belastungsgrad	6	Flächenhaft geringe oder örtlich stärkere oder Vorbelastung mit deutlichem Einfluß
– Ökolog. Funktion	6	Hohe Bedeutung in einem Biotopkomplex, für den lokalen Biotopverbund oder als Puffer
– Seltenheit	7	Seltener Biotoptyp, mit seltenen oder bedrohten Pflges., gesättigtes Artenspektrum, einige RL-Arten

Bestandsbeschreibung

Die Biotopgrenzen des Biotopes haben sich gegenüber der Kartierung von 1999 verändert. Die ehemals zum Biotop 14 gehörigen Erlen-Eschenbestände am Südufer wurden dem Biotop hinzugefügt. Die übrigen Daten wurden übernommen und ergänzt.

Es handelt sich um ein Brack inmitten eines alten Waldes in Deichnähe. Rotbuchen und andere große Bäume kommen in der Umgebung vor. Bei der Fläche handelt es sich um eine abgezauntes Privatgrundstück. Das Gewässer ist 2-6m tief mit überwiegend steilen Ufern unter der Wasserlinie; nur vereinzelt finden sich flache Uferbereiche (<3% der Uferlinie). Eine Unterwasservegetation konnte nicht nachgewiesen werden. Die bei der Kartierung 1999 gefundenen Arten Schwimmendes Laichkraut und Tausendblatt konnten nicht mehr nachgewiesen werden. In der Schwimmblattzone überwiegen Teichrosen, außerdem kommen Wasserlinsen vor. Kleinflächig treten Grünalgenmatten auf.

Eine besonders am östlichen Ende sehr breite und gut ausgebildete Röhrichtzone enthält Cyperngras-Segge, Schwertlilien und viele Flußampfer. An diesen Röhrichtgürtel schließt sich ein schmaler Erlen-Eschenbestand mit Bruchwaldcharakter an. Etwa 60% der Ufer des Bracks werden von naturnaher Vegetation bedeckt, die übrigen Bereiche weisen nur einen schmalen Streifen auf, dann folgen Gärten.

1981 wurden Teichmuschel, Knoblauchkröte, Teichhühner mit Jungen, Schleie und Köcherfliegen kartiert. Der in 1981 kartierte Übersehene Wasserschlauch konnte nicht wieder nachgewiesen werden.

Insgesamt scheint das Gewässer unter Eutrophierung zu leiden, seit 1981 sind einige Arten, die eher für oligo- bis mesotrophe Gewässer stehen, verschwunden. Potentielle Nährstoffquellen sind die angrenzenden Gärten sowie ein nur temporär wasserführender Graben im Nordwesten, der aus dem Bereich der Kleingartenanlage kommt.

Vorkommen an Biotoptypen

1	TF	Typ	HF	F.Anteil
2	BTYP	Biotoptyp		- gesetzl. Grundl.
3	Zusatz	Zusatz zum Biotoptypen		
4	LRT	Lebensraumtyp		
1	1		Ja	70 %
2	SEB	Brack, naturnah, nährstoffreich (2000)		
4	3150	Natürliche eutrophe Seen mit einer Vegetation des Magnopotamions oder Hydrocharitions		
1	2			20 %
2	HGF	Naturnahes Gehölz feuchter bis nasser Standorte (2000)		
1	3			10 %
2	NR	Röhricht (2000)		
4	kein LRT	kein Lebensraumtyp nach FFH-Richtlinie		

Räumliche Lage

Lagebeschreibung	Zwischen Tatenberger Deich und der Kleingartenkolonie Bieberhof		
Nachbarnutzung/en	Wohnbebauung, Wald, Straße, Deich		
Rechtswert (X)	572106	Hochwert (Y)	5927273

15.04.2020

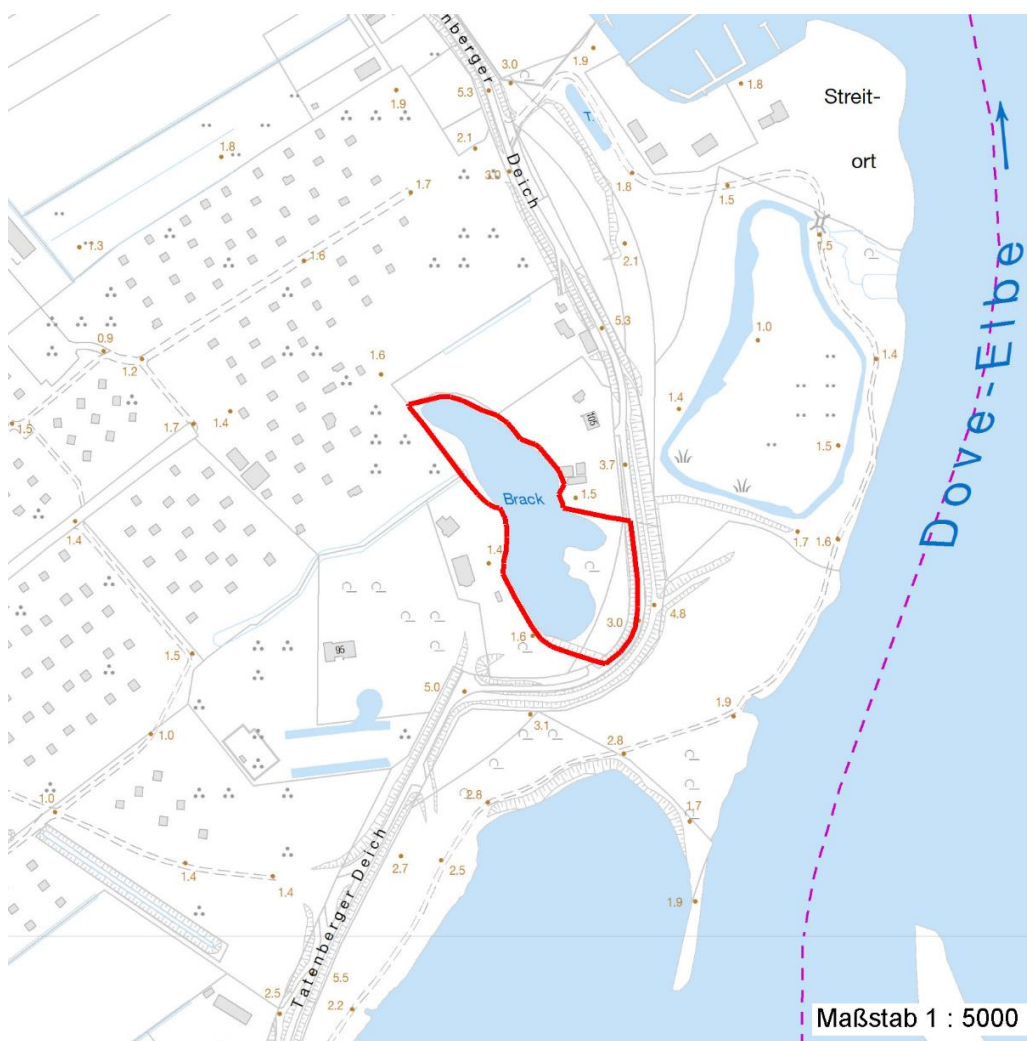
Erhebungsbogen

B

Projekt	Biotopkartierung Hamburg		Interne Nr.	46403	
			DK5 DK5-GK	7226	7228
Handlungsbedarf	Ja		DK5 - Name	Allermöhe-West	
Bearbeitung	EMU	Kopie	Biotop-Nr. alt	26	18
Räumliche Abbildung	Fläche	Nein	Kartierung	03.09.2007	
Anzahl Abschnitte	1		Fläche / Länge [m²/m]	12109,8748	
			Breite (lineare Abb.) [m]		

Räumliche Lage

Bezirk	Bergedorf	Naturraum	Vier- und Marschlande (673.10)	
Stadtteil (OT-Nr.)	Tatenberg (613)	Gemarkung	Tatenberg (616)	
Digitaler Grünplan	<input checked="" type="checkbox"/> Hafengesamtgebiet	<input type="checkbox"/> Ramsargebiet	<input type="checkbox"/> EG-Vogelschutzgeb.	<input type="checkbox"/>
Ausgleichsflächen	<input type="checkbox"/> Biosphärenreservat	<input type="checkbox"/> Nationalpark	<input type="checkbox"/>	<input type="checkbox"/>
NSG / ND / LSG	LSG Tatenberg [HH-2038 / Anteil: 99%]			
FFH-GEBIET				
Wasserschutzgebiet				
Karte				



Weitere Erhebungsbögen

Interne Nr.	Interne Nr. Zuordnung	DK5	Biotop-Nr.	Kartierung	Zuordnung	DK5 (GK)	Biotop-Nr. (alt)
46403	46426	7226	26	15.06.1981	K	7228	18
46403	46427	7226	26	10.08.1999	K	7228	18
46403	91177	7226	26	27.10.2015	K	7228	18
46403	46427	7226	26	10.08.1999	>	7228	18
46403	46589	7226	202	15.08.1999	/	7228	4

Zuordnung: N = nachfolgende Kartierung, K = weitere Kartierungen (zeitlich vorher oder nachher)

Erhebungsbogen

B

Projekt	Biotopkartierung Hamburg		Interne Nr.	46403	
			DK5 DK5-GK	7226	7228
Handlungsbedarf	Ja		DK5 - Name	Allermöhe-West	
Bearbeitung	EMU	Kopie	Biotop-Nr. alt	26	18
Räumliche Abbildung	Fläche	Nein	Kartierung	03.09.2007	
Anzahl Abschnitte	1		Fläche / Länge [m²/m]	12109,8748	
			Breite (lineare Abb.) [m]		

Foto

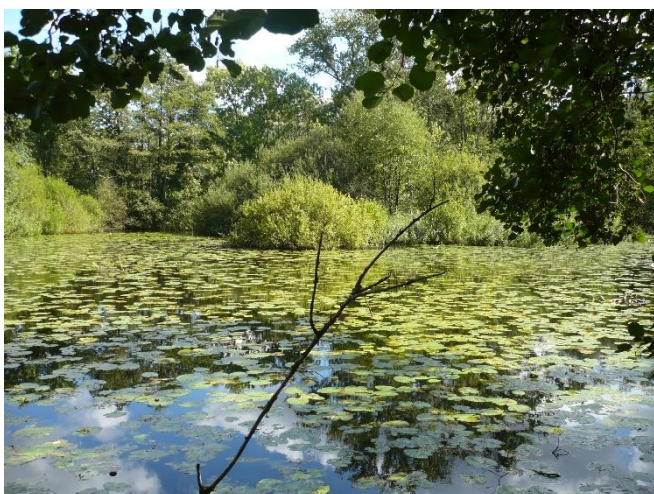
Interne Nr.	Index	Dateiname	Aufnahmerichtung
15739	0	7226_26_030907_1.JPG	

Weitere Angaben

Merkmal	Wert
Auswertung	
Gefährdung / Einflüsse	Stellenweise Jap. Staudenknöterich, möglicher Stickstoffeintrag aus der Grube der Kleingärten im Nordwesten Eutrophierung
Wertgesichtspunkte	Verbreit.d.Deichstr.vernichtet Ostteil Schwimblattvegetation Uferbegleitende Gehölze Ufervegetation
zoologisch bedeutsame Strukturen	Wertvolle(r) Feuchtbiotop(e) Kleingewässer Knoblauchkröte
Bedeutung für Tiergruppe	Amphibien, Laichgewässer, Sommerquartiere Fische Libellen Vögel

Foto

Fotodatei	7226_26_030907_1.JPG	Fotodatei
Bildbeschreibung		Bildbeschreibung
Aufnahmerichtung		Aufnahmerichtung



Erhebungsbogen

B

Projekt	Biotopkartierung Hamburg	Interne Nr.	46403
		DK5 DK5-GK	7226 7228
Handlungsbedarf	Ja	DK5 - Name	Allermöhe-West
Bearbeitung	EMU	Biotop-Nr. alt	26 18
Räumliche Abbildung	Fläche	Kartierung	03.09.2007
Anzahl Abschnitte	1	Fläche / Länge [m²/m]	12109,8748
		Breite (lineare Abb.) [m]	

Teilflächenbeschreibung

Teilflächentyp		Teilflächen-Nr.	1
Biotoptyp	Brack, naturnah, nährstoffreich (2000)	Biotoptyp	SEB
- Zusatz		- gesetzl. Grundl.	
FFH-LRT	Natürliche eutrophe Seen mit einer Vegetation des Magnopotamions oder Hydrocharitions	FFH-LRT	3150
Beschreibung		Entw.potential LRT	
		Hauptfläche	Ja
		Flächenanteil	70 %
		FFH-Unters.Fläche	Nein
		Saatgutfläche	Nein

Weitere Angaben

Merkmal **Wert**

Gebietszuordnung

Gebietsbezeichnung Brack

Gewässer

Böschungshöhe 1.00 m
 Wasserführung g - gleichmäßige Wasserführung
 Strömung k - keine Strömung
 Trübung w - schwache Trübung
 Färbung dunkel

Standort, Relief

Relief meist steile Ufer
 Böschungsneigung steil - 1:1 bis 1:2

FFH-Bewertungen (HH)

Lebensraumtyp / Parameter	Wertstufe A	Wertstufe B	Wertstufe C	Wert / Begründung	Z
3150 (HH) Natürliche eutrophe Seen mit einer Vegetation des Magnopotamions oder Hydrocharitions					C
Habitatstrukturen					C
Wasserpflanzen;	günstig	mittel	ungünstig		C
Submerse Veget. vorhanden;	ja	ja	nein		C
Schwimblattveget. vorhand.;	ja	ja	ja		C
Eindringtiefe der subm. Veget.;	> 4 m	2 bis 4 m	< 2 m		C
Diversität der naturnahen Ufervegetation;	günstig	mittel	ungünstig		C
Anzahl der Aspekte; 4 Aspekte der naturnahen Verlandungsreihe:	4	3	< 3		C
Röhricht, Seggenried/Hochstaudenflur, Weidengebüsch, Bruch-oder Auenwald					
Beeinträchtigungen					C
Störungen des Standortes;	günstig	mittel	ungünstig		C
diffuse Einträge aus Umland;	keine	gering	deutlich		C
belastete Zuleitung o. Zufluss; Einträge	keine	geringe	deutliche		C
Arteninventar					C

Erhebungsbogen

B

Projekt	Biotopkartierung Hamburg		Interne Nr.	46403	
			DK5 DK5-GK	7226	7228
Handlungsbedarf	Ja		DK5 - Name	Allermöhe-West	
Bearbeitung	EMU	Kopie	Nein	Biotop-Nr. alt	26 18
Räumliche Abbildung	Fläche		Kartierung	03.09.2007	
Anzahl Abschnitte	1		Fläche / Länge [m²/m]	12109,8748	
			Breite (lineare Abb.) [m]		

FFH-Bewertungen (BFN)

		Wert	AZ	Z
1 Lebensraumtyp				
3 Arteninventar , Gesamtbewertung, 1..n - Parameter mit Kriterien A/B/C				
4 Habitatstruktur , Gesamtbewertung, 1..n - Parameter mit Kriterien A/B/C				
5 Beeinträchtigungen , Gesamtbewertung, 1..n - Parameter mit Kriterien A/B/C				
Zustandsbewertung: AZ – Vorgabewert , Z – von AZ abweichend festgelegte Zustandsbewertung				
1 3150 (BFN) Natürliche eutrophe Seen mit einer Vegetation des Magnopotamions oder Hydrocharitions			X	
3 Arteninventar			X	
4 Habitatstrukturen			X	
5 Beeinträchtigungen			X	

Zeigerwerte der Pflanzenartenliste (Auswertung)

Standort	Belichtung	halbsonnig bis halbschattig	6,5
Boden	Feuchte	naß	7,7
	Stickstoff (N)	stickstoffreich	7
	Reaktion	neutral	6,7
Vegetation	Mahdverträglichkeit	schnittempfindlich bis mäßig schnittverträglich	4,2
Zeigerwerte	Futterwert	sehr geringwertiges Futter	1,8
	Wechselfeuchteanzeiger		4
	Giftpflanzen		3
	Überschw.anzeiger		9

Pflanzenartenliste

Gruppe / Pflanzenart	MS	M	W	Vs	St	PA	Ph	Sz	VS	V	G	cf	§	Rote Liste				
														HH	ND	SH	D	
Tracheobionta (Gefäßpflanzen)																		
Acer pseudoplatanus (Berg-Ahorn)	7	w		-														
Aegopodium podagraria (Giersch)	7	h		K1														
Alliaria petiolata (Knoblauchsrauke)	7	z		K1														
Alnus glutinosa (Schwarz-Erle)	7	h		B1														
Bidens tripartita (Dreiteiliger Zweizahn)	7	z		-									V					
Butomus umbellatus (Schwanenblume)	7	w		-										3				
Calystegia sepium (Zaun-Winde)	7	z		K1														
Carex pseudocyperus (Scheinzyper-Segge)	7	z		K1														
Crataegus monogyna (Eingrifflicher Weißdorn)	7	z		-														
Dactylis glomerata (Wiesen-Knäuelgras)	7	z		-														
Dryopteris filix-mas (Gewöhnlicher Wurmfarne)	7	w		-														
Epilobium hirsutum (Zottiges Weidenröschen)	7	w		-														
Epilobium palustre (Sumpf-Weidenröschen)	7	w		-									V	V				
Fallopia japonica (Japanischer Staudenknöterich)	7	z		-														
Fraxinus excelsior (Gewöhnliche Esche)	7	z		-														
Galeopsis tetrahit (Gewöhnlicher Hohlzahn)	7	z		-														
Geum urbanum (Echte Nelkenwurz)	7	z		K1														
Glechoma hederacea (Gundermann)	7	h		K1														
Glyceria maxima (Wasser-Schwaden)	7	z		K1														
Impatiens parviflora (Kleinblütiges Springkraut)	7	w		K1														
Iris pseudacorus (Gelbe Schwertlilie)	7	z		K1									b					
Juncus effusus (Flatter-Binse)	7	z		-														

Erhebungsbogen

B

Projekt	Biotopkartierung Hamburg	Interne Nr.	46403
		DK5 DK5-GK	7226 7228
Handlungsbedarf	Ja	DK5 - Name	Allermöhe-West
Bearbeitung	EMU	Biotop-Nr. alt	26 18
Räumliche Abbildung	Fläche	Kartierung	03.09.2007
Anzahl Abschnitte	1	Fläche / Länge [m²/m]	12109,8748
		Breite (lineare Abb.) [m]	

Teilflächenbeschreibung

Teilflächentyp		Teilflächen-Nr.	3
Biotoptyp	Röhricht (2000)	Biotoptyp	NR
- Zusatz		- gesetzl. Grundl.	
FFH-LRT	kein Lebensraumtyp nach FFH-Richtlinie	FFH-LRT	kein LRT
Beschreibung		Entw.potential LRT	
		Hauptfläche	
		Flächenanteil	10 %
		FFH-Unters.Fläche	Nein
		Saatgutfläche	Nein