

Erhebungsbogen

B

Projekt	Biotopkartierung Hamburg	Interne Nr.	91175
		DK5 DK5-GK	7226 7228
Handlungsbedarf	Nein	DK5 - Name	Allermöhe-West
Bearbeitung	WSU	Biotop-Nr. alt	23 14
Räumliche Abbildung	Fläche	Kartierung	27.10.2015
Anzahl Abschnitte	1	Fläche / Länge [m²/m]	8032,7831
		Breite (lineare Abb.) [m]	

Gesetzlicher Schutz **kein gesetzl. Schutz** **kein gesetzlich geschütztes Biotop** **Schutz nur teilweise** **Nein**

Gesamtbewertung	6	Wertvoll
– Alter	8	Biotop hohen Alters, 200 bis 500 Jahre
– Belastungsgrad	5	Flächenhaft mittlere oder örtlich starke Belastung
– Ökolog. Funktion	6	Hohe Bedeutung in einem Biotopkomplex, für den lokalen Biotopverbund oder als Puffer
– Seltenheit	5	Seltener Biotoptyp, floristisch stark verarmt, ohne seltener Pflges. od. verbr. artenreicher Biotoptyp

Bestandsbeschreibung

Heterogener Laubwaldbestand aus älteren bis sehr alten, überwiegend heimischen Laubbäumen hinter dem Tatenberger Deich. In der Vorkartierung als Hartholz-Auwaldrest erfasst, der evtl. nach dem Deichbruch von 1350 hinter dem Deich zu liegen kam. Floristisch gibt jedoch aufgrund Siedlungsnähe und infolgedessen starker menschlicher Überformung die Artenzusammensetzung kaum noch Hinweise auf die Zugehörigkeit zu den Auwäldern. Neben wenigen alten Stieleichen wird die Baumschicht von Ahorn, Linden, Rosskastanien, Hybridpappeln und Eschen geprägt. Am NW-Rand, entlang eines trockenen Grabens wachsen einige Erlen, dort kommen auch Feuchtezeiger in der Krautschicht vor. Ansonsten wird die Krautschicht von Giersch, Nelkenwurz und Brennessel dominiert. Die Strauchschicht besteht vornehmlich aus Ahorn-Jungwuchs sowie etwas Weißdorn und Holunder. Einer der wenigen älteren Waldbestände im Gebiet, trotz menschlicher Überprägung recht naturnah.

Vorkommen an Biotoptypen

1	TF	Typ	HF	F.Anteil
2	BTYP	Biotoptyp	- gesetzl. Grundl.	
3	Zusatz	Zusatz zum Biotoptypen		
4	LRT	Lebensraumtyp		
1	1		Ja	100 %
2	WXH	Laubforst aus heimischen Arten (2000)		
3	4	sehr starkes Baumholz, Brusthöhendurchmesser >= 70 cm (4)		

Räumliche Lage

Lagebeschreibung	Nordwestlich des Tatenberger Deiches, angrenzend an die Kleingartenkolonie		
Nachbarnutzung/en	Deich, Siedlung, Straße		
Rechtswert (X)	572007	Hochwert (Y)	5927230
Bezirk	Bergedorf	Naturraum	Vier- und Marschlande (673.10)
Stadtteil (OT-Nr.)	Tatenberg (613)	Gemarkung	Tatenberg (616)
Digitaler Grünplan	<input checked="" type="checkbox"/> Hafengesamtgebiet	<input type="checkbox"/> Ramsargebiet	<input type="checkbox"/> EG-Vogelschutzgeb.
Ausgleichsflächen	<input type="checkbox"/> Biosphärenreservat	<input type="checkbox"/> Nationalpark	<input type="checkbox"/>
NSG / ND / LSG	LSG Tatenberg [HH-2038 / Anteil: 100%]		
FFH-GEBIET			
Wasserschutzgebiet			

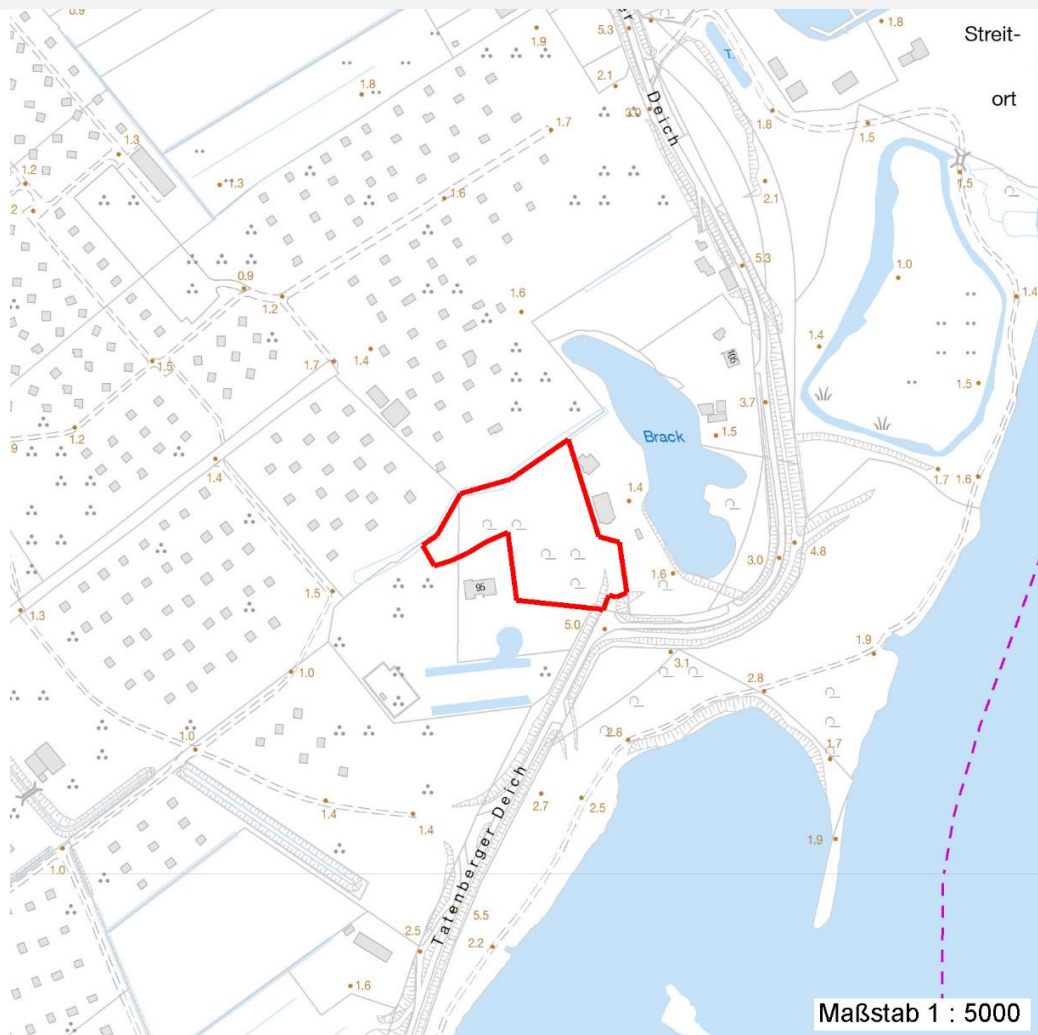
Erhebungsbogen

B

Projekt	Biotopkartierung Hamburg		Interne Nr.	91175	
			DK5 DK5-GK	7226	7228
Handlungsbedarf	Nein		DK5 - Name	Allermöhe-West	
Bearbeitung	WSU	Kopie	Ja	Biotop-Nr. alt	23 14
Räumliche Abbildung	Fläche		Kartierung	27.10.2015	
Anzahl Abschnitte	1		Fläche / Länge [m²/m]	8032,7831	
			Breite (lineare Abb.) [m]		

Räumliche Lage

Karte



Weitere Erhebungsbögen

Interne Nr.	Interne Nr. Zuordnung	DK5	Biotop-Nr.	Kartierung	Zuordnung	DK5 (GK)	Biotop-Nr. (alt)
91175	46424	7226	23	15.06.1981	K	7228	14
91175	46412	7226	23	10.08.1999	K	7228	14
91175	46486	7226	23	03.09.2007	K	7228	14
91175	46427	7226	26	10.08.1999	<	7228	18

Zuordnung: N = nachfolgende Kartierung, K = weitere Kartierungen (zeitlich vorher oder nachher)

Foto

Interne Nr.	Index	Dateiname	Aufnahmerichtung
41062	0	7226_23_271015_1.JPG	
41063	0	7226_23_271015_2.JPG	

Erhebungsbogen

B

Projekt	Biotopkartierung Hamburg	Interne Nr.	91175
		DK5 DK5-GK	7226 7228
Handlungsbedarf	Nein	DK5 - Name	Allermöhe-West
Bearbeitung	WSU	Biotop-Nr. alt	23 14
Räumliche Abbildung	Fläche	Kartierung	27.10.2015
Anzahl Abschnitte	1	Fläche / Länge [m²/m]	8032,7831
		Breite (lineare Abb.) [m]	

Weitere Angaben

Merkmal	Wert
Auswertung	
Gefährdung / Einflüsse	Betreten, Siedlungsnähe
Wertgesichtspunkte	Vorkommen von Altholz und Totholz Wertvolle(r) Feuchtbiotop(e) Zoologisch sehr wertvoll
Bedeutung für Tiergruppe	Insekten, allgemein Vögel
Maßnahmen	Erhalt des Biotops in der gegenwärtigen Ausprägung - 1.4

Foto

Fotodatei	7226_23_271015_1.JPG	Fotodatei	7226_23_271015_2.JPG
Bildbeschreibung	k.A.	Bildbeschreibung	k.A.
Aufnahmerichtung		Aufnahmerichtung	



Teilflächenbeschreibung

Teilflächentyp		Teilflächen-Nr.	1
Biotoptyp	Laubforst aus heimischen Arten (2000)	Biotoptyp	WXH
- Zusatz	sehr starkes Baumholz, Brusthöhendurchmesser >= 70 cm (4)	- gesetzl. Grundl.	
FFH-LRT		FFH-LRT	
Beschreibung		Entw.potential LRT	
		Hauptfläche	Ja
		Flächenanteil	100 %
		FFH-Unters.Fläche	Nein
		Saatgutfläche	Nein

Erhebungsbogen

B

Projekt	Biotopkartierung Hamburg	Interne Nr.	91175
		DK5 DK5-GK	7226 7228
Handlungsbedarf	Nein	DK5 - Name	Allermöhe-West
Bearbeitung	WSU	Biotop-Nr. alt	23 14
Räumliche Abbildung	Fläche	Kartierung	27.10.2015
Anzahl Abschnitte	1	Fläche / Länge [m²/m]	8032,7831
		Breite (lineare Abb.) [m]	

Weitere Angaben

Merkmal	Wert
Standort, Relief	
Relief	Eben
Zusätze - Btyp	-- schlechte Ausprägung (strukturarm, gestört, fragmenthaft, arm an typischen Arten)
Veg. - Deckg./Ant.	
Gesamt	95 %
1. Baumschicht	70 %
Strauchschicht	25 %
1. Krautschicht	30 %
Veg. - Höhe	
Gesamt, durchschn.	20.00 m

Zeigerwerte der Pflanzenartenliste (Auswertung)

Standort	Belichtung	halbschattig	5,4
Boden	Feuchte	mäßig feucht und wechselfeucht	5,7
	Stickstoff (N)	stickstoffreich	7,5
	Reaktion	neutral	7
Vegetation	Mahdverträglichkeit	schnittempfindlich bis mäßig schnittverträglich	4
Zeigerwerte	Futterwert	sehr geringwertiges Futter	1,8
	Wechselfeuchteanzeiger		2
	Giftpflanzen		0
	Überschw.anzeiger		2

Pflanzenartenliste

Gruppe / Pflanzenart	MS	M	W	Vs	St	PA	Ph	Sz	VS	V	G	cf	§	Rote Liste			
														HH	ND	SH	D
Tracheobionta (Gefäßpflanzen)																	
Acer campestre (Feld-Ahorn)	7	w															
Acer platanoides (Spitz-Ahorn)	7	z															
Acer pseudoplatanus (Berg-Ahorn)	7	z															
Aegopodium podagraria (Giersch)	7	h															
Alnus glutinosa (Schwarz-Erle)	7	w															
Betula pendula (Hänge-Birke)	7	w															
Calamagrostis epigejos (Land-Reitgras)	7	w															
Corylus avellana (Haselnuss)	7	z															
Crataegus monogyna (Eingrifflicher Weißdorn)	7	z															
Fagus sylvatica (Rotbuche)	7	w															
Fraxinus excelsior (Gewöhnliche Esche)	7	z															
Geum urbanum (Echte Nelkenwurz)	7	z															
Glechoma hederacea (Gundermann)	7	z															
Impatiens parviflora (Kleinblütiges Springkraut)	7	w															
Juncus effusus (Flutter-Binse)	7	w															
Phalaris arundinacea (Rohr-Glanzgras)	7	w															
Populus x canadensis (Hybrid-Pappel)	7	z															
Prunus padus (Echte Traubenkirsche)	7	w															
Quercus robur (Stiel-Eiche)	7	w															
Robinia pseudoacacia (Robinie)	7	w															

