

# Erhebungsbogen

**B**

<b>Projekt</b>	Biotopkartierung Hamburg	<b>Interne Nr.</b>	46643
		<b>DK5   DK5-GK</b>	<b>7226</b> 7228
<b>Handlungsbedarf</b>	Nein	<b>DK5 - Name</b>	Allermöhe-West
<b>Bearbeitung</b>	EMU	<b>Biotop-Nr.   alt</b>	<b>226</b> 75
<b>Räumliche Abbildung</b>	Linie	<b>Kartierung</b>	11.09.2007
<b>Anzahl Abschnitte</b>	1	<b>Fläche / Länge [m<sup>2</sup>/m]</b>	202,815
		<b>Breite (lineare Abb.) [m]</b>	

**Gesetzlicher Schutz**  **kein gesetzl. Schutz**  **kein gesetzlich geschütztes Biotop**  **Schutz nur teilweise**  **Nein**

**Gesamtbewertung** 6 Wertvoll

- Alter
- Belastungsgrad
- Ökolog. Funktion
- Seltenheit

## Bestandsbeschreibung

Schmaler Röhrichtstreifen um einen verlandenden Graben herum inmitten von Gartenbau und Grünland. Schilf dominiert, Brennnessel ist häufig und stellenweise auch Seggen.

## Vorkommen an Biotoptypen

1	TF	Typ	HF	F.Anteil
2	BTYP	Biotoptyp		- gesetzl. Grundl.
3	Zusatz	Zusatz zum Biotoptypen		
4	LRT	Lebensraumtyp		
1	1		Ja	80 %
2	NRS	Schilf-Röhricht (2000)		
4	kein LRT	kein Lebensraumtyp nach FFH-Richtlinie		
1	2			20 %
2	FG	Graben mit Stillgewässercharakter (2000)		
3	vl	verlandet (vl)		

## Räumliche Lage

<b>Lagebeschreibung</b>	Außendeichs am Ochsenwerder Norderdeich		
<b>Nachbarnutzung/en</b>	Gartenbau, Grünland		
<b>Rechtswert (X)</b>	572740	<b>Hochwert (Y)</b>	5926347
<b>Bezirk</b>	Bergedorf	<b>Naturraum</b>	Vier- und Marschlande (673.10)
<b>Stadtteil (OT-Nr.)</b>	Ochsenwerder (608)	<b>Gemarkung</b>	Ochsenwerder (611)
<b>Digitaler Grünplan</b>	<input type="checkbox"/> <b>Hafengesamtgebiet</b>	<input type="checkbox"/> <b>Ramsargebiet</b>	<input type="checkbox"/> <b>EG-Vogelschutzgeb.</b>
<b>Ausgleichsflächen</b>	<input type="checkbox"/> <b>Biosphärenreservat</b>	<input type="checkbox"/> <b>Nationalpark</b>	<input type="checkbox"/>
<b>NSG / ND / LSG</b>	LSG Ochsenwerder [ HH-2026 / Anteil: 100% ]		
<b>FFH-GEBIET</b>			
<b>Wasserschutzgebiet</b>			

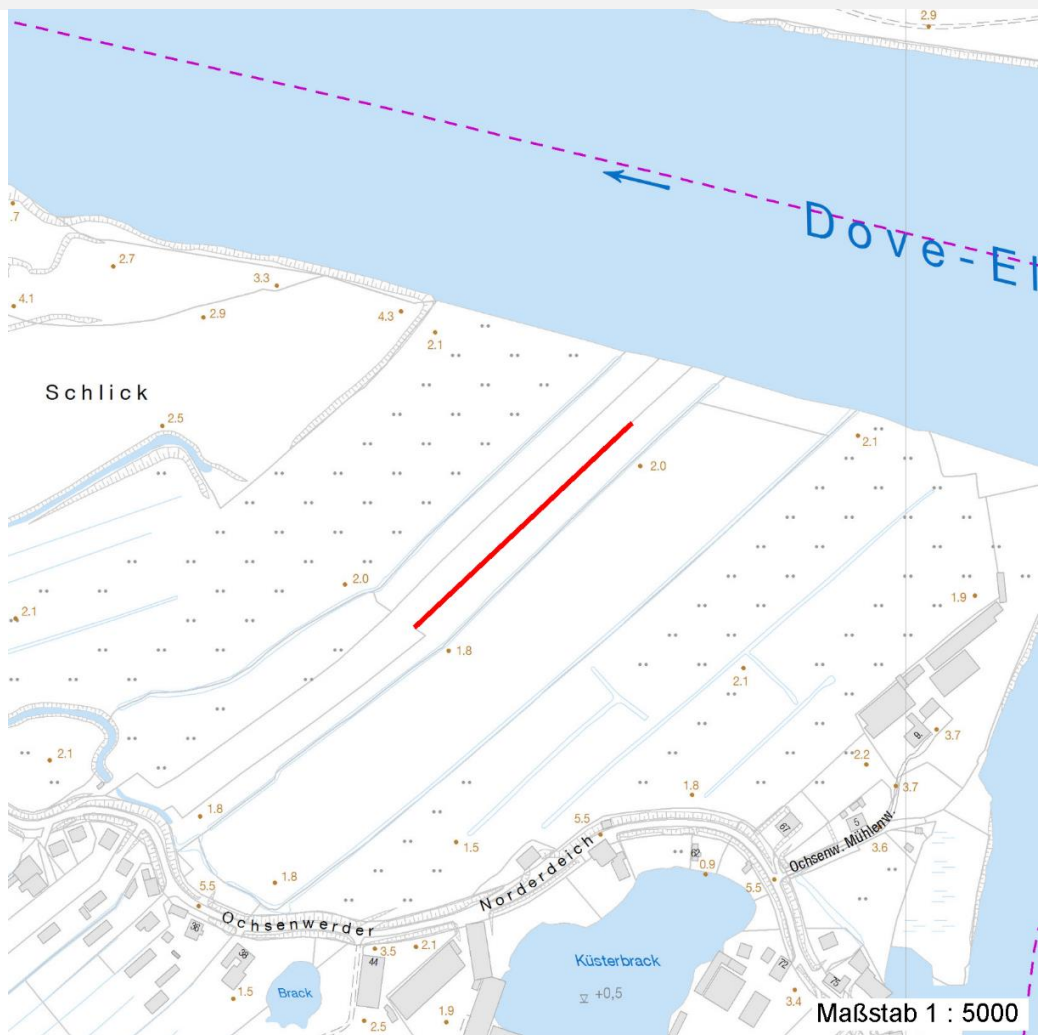
# Erhebungsbogen

**B**

<b>Projekt</b>	Biotopkartierung Hamburg	<b>Interne Nr.</b>	46643
		<b>DK5   DK5-GK</b>	7226 7228
<b>Handlungsbedarf</b>	Nein	<b>DK5 - Name</b>	Allermöhe-West
<b>Bearbeitung</b>	EMU	<b>Biotop-Nr.   alt</b>	226 75
<b>Räumliche Abbildung</b>	Linie	<b>Kartierung</b>	11.09.2007
<b>Anzahl Abschnitte</b>	1	<b>Fläche / Länge [m<sup>2</sup>/m]</b>	202,815
		<b>Breite (lineare Abb.) [m]</b>	

## Räumliche Lage

Karte



## Weitere Erhebungsbögen

Interne Nr.	Interne Nr. Zuordnung	DK5	Biotop-Nr.	Kartierung	Zuordnung	DK5 (GK)	Biotop-Nr. (alt)
-------------	-----------------------	-----	------------	------------	-----------	----------	------------------

46643	91117	7226	538	09.09.2015	N		
-------	-------	------	-----	------------	---	--	--

Zuordnung: N = nachfolgende Kartierung, K = weitere Kartierungen (zeitlich vorher oder nachher)

## Foto

Interne Nr.	Index	Dateiname	Aufnahmerichtung
17119	0	7226_226_110907_1.JPG	

## Weitere Angaben

Merkmal	Wert
<b>Auswertung</b>	
Gefährdung / Einflüsse	Eutrophierung Einbeziehung in Nutzung

# Erhebungsbogen

**B**

<b>Projekt</b>	Biotopkartierung Hamburg	<b>Interne Nr.</b>	46643
		<b>DK5   DK5-GK</b>	<b>7226</b> 7228
<b>Handlungsbedarf</b>	Nein	<b>DK5 - Name</b>	Allermöhe-West
<b>Bearbeitung</b>	EMU	<b>Biotop-Nr.   alt</b>	<b>226</b> 75
<b>Räumliche Abbildung</b>	Linie	<b>Kartierung</b>	11.09.2007
<b>Anzahl Abschnitte</b>	1	<b>Fläche / Länge [m<sup>2</sup>/m]</b>	202,815
		<b>Breite (lineare Abb.) [m]</b>	

## Weitere Angaben

Merkmal	Wert
Wertgesichtspunkte	Mahd Röhricht

## Foto

<b>Fotodatei</b>	7226_226_110907_1.JPG	<b>Fotodatei</b>
<b>Bildbeschreibung</b>		<b>Bildbeschreibung</b>
<b>Aufnahmerichtung</b>		<b>Aufnahmerichtung</b>



## Teilflächenbeschreibung

<b>Teilflächentyp</b>		<b>Teilflächen-Nr.</b>	1
<b>Biotoptyp</b>	Schilf-Röhricht (2000)	<b>Biotoptyp</b>	NRS
- <b>Zusatz</b>		- <b>gesetzl. Grundl.</b>	
<b>FFH-LRT</b>	kein Lebensraumtyp nach FFH-Richtlinie	<b>FFH-LRT</b>	kein LRT
<b>Beschreibung</b>		<b>Entw.potential LRT</b>	
		<b>Hauptfläche</b>	Ja
		<b>Flächenanteil</b>	80 %
		<b>FFH-Unters.Fläche</b>	Nein
		<b>Saatgutfläche</b>	Nein

## Weitere Angaben

Merkmal	Wert
<b>Gewässer</b>	
Breite	4.00 m
Wasserführung	e - episodisch austrocknend
Strömung	k - keine Strömung
<b>Veg. - Deckg./Ant.</b>	
Gesamt	100 %

# Erhebungsbogen

**B**

<b>Projekt</b>	Biotopkartierung Hamburg	<b>Interne Nr.</b>	46643
		<b>DK5   DK5-GK</b>	<b>7226</b> 7228
<b>Handlungsbedarf</b>	Nein	<b>DK5 - Name</b>	Allermöhe-West
<b>Bearbeitung</b>	EMU	<b>Biotop-Nr.   alt</b>	<b>226</b> 75
<b>Räumliche Abbildung</b>	Linie	<b>Kartierung</b>	11.09.2007
<b>Anzahl Abschnitte</b>	1	<b>Fläche / Länge [m<sup>2</sup>/m]</b>	202,815
		<b>Breite (lineare Abb.) [m]</b>	

## Zeigerwerte der Pflanzenartenliste (Auswertung)

<b>Standort</b>	<b>Belichtung</b>	halbsonnig	7,1
<b>Boden</b>	<b>Feuchte</b>	naß	8,4
	<b>Stickstoff (N)</b>	stickstoffreich	7,2
	<b>Reaktion</b>	neutral	6,9
<b>Vegetation</b>	<b>Mahdverträglichkeit</b>	schnittempfindlich bis mäßig schnittverträglich	3,9
<b>Zeigerwerte</b>	<b>Futterwert</b>	geringwertiges Futter	2,6
	<b>Wechselfeuchteanzeiger</b>		3
	<b>Giftpflanzen</b>		0
	<b>Überschw.anzeiger</b>		0

## Pflanzenartenliste

Gruppe / Pflanzenart	MS	M	W	Vs	St	PA	Ph	Sz	VS	V	G	cf	§	Rote Liste			
														HH	ND	SH	D
<b>Tracheobionta (Gefäßpflanzen)</b>																	
Calamagrostis epigejos (Land-Reitgras)	7	w		-													
Calystegia sepium (Zaun-Winde)	7	z		-													
Carex acutiformis (Sumpf-Segge)	7	z		-													
Cucurbita maxima (Kürbis)	7	z		-													
Dactylis glomerata (Wiesen-Knäuelgras)	7	z		-													
Filipendula ulmaria (Mädesüß)	7	w		-													
Fraxinus excelsior (Gewöhnliche Esche)	7	w		-													
Galeopsis tetrahit (Gewöhnlicher Hohlzahn)	7	w		-													
Glyceria maxima (Wasser-Schwaden)	7	z		-													
Phalaris arundinacea (Rohr-Glanzgras)	7	h		-													
Phragmites australis (Schilf)	7	d		-													
Scirpus sylvaticus (Wald-Simse)	7	z		-											V		
Urtica dioica (Große Brennessel)	7	h		-													
<b>Anzahl Rote Liste Arten</b>														<b>1</b>			
<b>Anzahl Arten</b>														<b>13</b>			

MS: Mengensystem; M: Mengenangabe, W: Bewertung der Art (FFH-Monitoring), Vs: Vegetationsschicht, St: Status, PA: Autor Phänologie; Ph: Phänologie, Sz: Soziabilität, VS: Vitalitätssystem; V: Vitalität, G: Geschlecht, cf: unsichere Bestimmung, §: Schutz nach BNatSchG, HH: Rote Liste Hamburg, Nds: Rote Liste Niedersachsen, SH: Rote Liste Schleswig-Holstein, D: Rote Liste Deutschland

## Teilflächenbeschreibung

<b>Teilflächentyp</b>		<b>Teilflächen-Nr.</b>	2
<b>Biotoptyp</b>	Graben mit Stillgewässercharakter (2000)	<b>Biotoptyp</b>	FG
- <b>Zusatz</b>	verlandet (vl)	- <b>gesetzl. Grundl.</b>	
<b>FFH-LRT</b>		<b>FFH-LRT</b>	
<b>Beschreibung</b>		<b>Entw.potential LRT</b>	
		<b>Hauptfläche</b>	
		<b>Flächenanteil</b>	20 %
		<b>FFH-Unters.Fläche</b>	Nein
		<b>Saatgutfläche</b>	Nein

## Erhebungsbogen

**B**

<b>Projekt</b>	Biotopkartierung Hamburg	<b>Interne Nr.</b>	46643
<b>Handlungsbedarf</b>	Nein	<b>DK5   DK5-GK</b>	<b>7226</b> 7228
<b>Bearbeitung</b>	EMU	<b>DK5 - Name</b>	Allermöhe-West
<b>Räumliche Abbildung</b>	Linie	<b>Biotop-Nr.   alt</b>	<b>226</b> 75
<b>Anzahl Abschnitte</b>	1	<b>Kartierung</b>	11.09.2007
		<b>Fläche / Länge [m<sup>2</sup>/m]</b>	202,815
		<b>Breite (lineare Abb.) [m]</b>	