

Erhebungsbogen

B

Projekt	Biotopkartierung Hamburg	Interne Nr.	46662
		DK5 DK5-GK	7226 7228
Handlungsbedarf	Nein	DK5 - Name	Allermöhe-West
Bearbeitung	EMU	Biotop-Nr. alt	222 62
Räumliche Abbildung	Linie	Kartierung	11.09.2007
Anzahl Abschnitte	1	Fläche / Länge [m²/m]	66,245
		Breite (lineare Abb.) [m]	

Gesetzlicher Schutz **_ kein gesetzl. Schutz kein gesetzlich geschütztes Biotop** **Schutz nur teilweise** **Nein**

Gesamtbewertung	7	Besonders wertvoll
– Alter	8	Biotop hohen Alters, 200 bis 500 Jahre
– Belastungsgrad	7	Flächenhaft geringe oder Vorbelastung mit schwachem Einfluß
– Ökolog. Funktion	6	Hohe Bedeutung in einem Biotopkomplex, für den lokalen Biotopverbund oder als Puffer
– Seltenheit	6	Seltener Biotoptyp, ohne seltene oder bedrohte Pflges., ungesättigtes Artenspektrum, reliktsische RL-Arten

Bestandsbeschreibung

Baumreihe aus sehr alten Stiel-Eichen inmitten von Grünland. Die riesigen alten Eichen sind landschaftsprägend und sehr wertvoll. Es handelt sich um etwa 20 Bäume mit einem dbh zwischen 60 und 120cm. Die Bäume sind weitgehend gesund. Die Krautschicht ist nicht kartierwürdig und eine Strauchschicht fehlt.

Vorkommen an Biotoptypen

1	TF	Typ	HF	F.Anteil
2	BTYP	Biotoptyp		- gesetzl. Grundl.
3	Zusatz	Zusatz zum Biotoptypen		
4	LRT	Lebensraumtyp		
1	1		Ja	100 %
2	HEA	Baumreihe, Allee (2000)		
3	+	besonders gute Ausprägung (struktur- oder artenreich, intakt, naturnah) (+)		

Räumliche Lage

Lagebeschreibung	Nördlich des Ochsenwerder Norderdeichs, östlich des Großen Hövels		
Nachbarnutzung/en	Grünland		
Rechtswert (X)	572567	Hochwert (Y)	5926337
Bezirk	Bergedorf	Naturraum	Vier- und Marschlande (673.10)
Stadtteil (OT-Nr.)	Ochsenwerder (608)	Gemarkung	Ochsenwerder (611)
Digitaler Grünplan	<input type="checkbox"/> Hafengesamtgebiet	<input type="checkbox"/> Ramsargebiet	<input type="checkbox"/> EG-Vogelschutzgeb.
Ausgleichsflächen	<input type="checkbox"/> Biosphärenreservat	<input type="checkbox"/> Nationalpark	<input type="checkbox"/>
NSG / ND / LSG	LSG Ochsenwerder [HH-2026 / Anteil: 100%]		
FFH-GEBIET			
Wasserschutzgebiet			

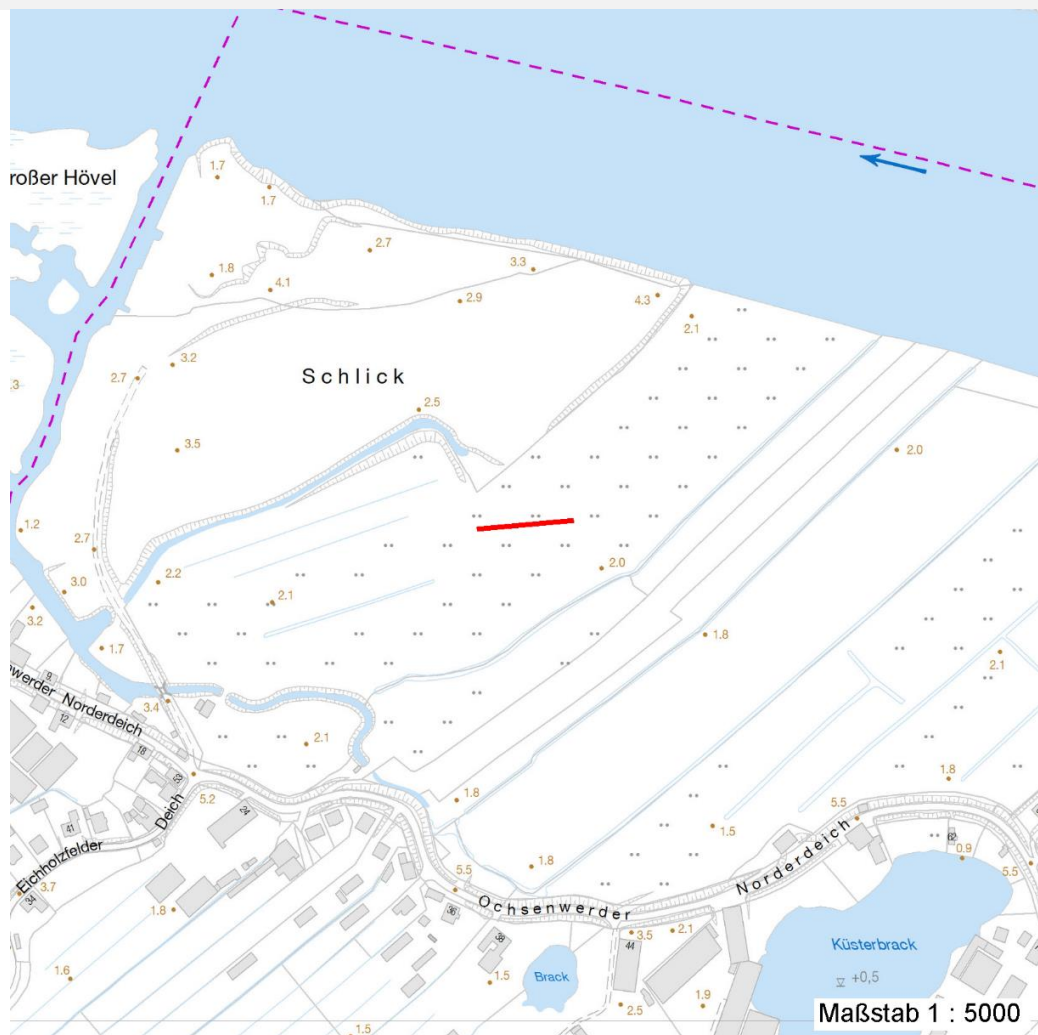
Erhebungsbogen

B

Projekt	Biotopkartierung Hamburg		Interne Nr.	46662	
			DK5 DK5-GK	7226	7228
Handlungsbedarf	Nein		DK5 - Name	Allermöhe-West	
Bearbeitung	EMU	Kopie	Nein	Biotop-Nr. alt	222 62
Räumliche Abbildung	Linie		Kartierung	11.09.2007	
Anzahl Abschnitte	1		Fläche / Länge [m²/m]	66,245	
			Breite (lineare Abb.) [m]		

Räumliche Lage

Karte



Weitere Erhebungsbögen

Interne Nr.	Interne Nr. Zuordnung	DK5	Biotop-Nr.	Kartierung	Zuordnung	DK5 (GK)	Biotop-Nr. (alt)
46662	46661	7226	222	30.08.1999	K	7228	62
46662	91135	7226	548	19.10.2015	N		

Zuordnung: N = nachfolgende Kartierung, K = weitere Kartierungen (zeitlich vorher oder nachher)

Foto

Interne Nr.	Index	Dateiname	Aufnahmerichtung
17023	0	7226_222_110907_1.JPG	

Weitere Angaben

Merkmal	Wert
Auswertung	
Wertgesichtspunkte	Reste von naturräumlich typischen Strukturen

Erhebungsbogen

B

Projekt	Biotopkartierung Hamburg	Interne Nr.	46662
		DK5 DK5-GK	7226 7228
Handlungsbedarf	Nein	DK5 - Name	Allermöhe-West
Bearbeitung	EMU	Biotop-Nr. alt	222 62
Räumliche Abbildung	Linie	Kartierung	11.09.2007
Anzahl Abschnitte	1	Fläche / Länge [m²/m]	66,245
		Breite (lineare Abb.) [m]	

Weitere Angaben

Merkmal	Wert
Bedeutung für Tiergruppe	Wertvoller Altbaumbestand Xylobionte Insekten

Foto

Fotodatei	7226_222_110907_1.JPG	Fotodatei	
Bildbeschreibung		Bildbeschreibung	
Aufnahmerichtung		Aufnahmerichtung	



Teilflächenbeschreibung

Teilflächentyp		Teilflächen-Nr.	1
Biotoptyp	Baumreihe, Allee (2000)	Biotoptyp	HEA
- Zusatz	besonders gute Ausprägung (struktur- oder artenreich, intakt, naturnah) (+)	- gesetzl. Grundl.	
FFH-LRT		FFH-LRT	
Beschreibung		Entw.potential LRT	
		Hauptfläche	Ja
		Flächenanteil	100 %
		FFH-Unters.Fläche	Nein
		Saatgutfläche	Nein

Weitere Angaben

Merkmal	Wert
Standort, Relief	
Zusätze - Btyp	4 - sehr starkes Baumholz, Brusthöhendurchmesser über 80 cm
Veg. - Deckg./Ant.	
Gesamt	70 %
1. Baumschicht	70 %
Veg. - Höhe	
Gesamt, durchschn.	20.00 m

Erhebungsbogen

B

Projekt	Biotopkartierung Hamburg	Interne Nr.	46662
		DK5 DK5-GK	7226 7228
Handlungsbedarf	Nein	DK5 - Name	Allermöhe-West
Bearbeitung	EMU	Biotop-Nr. alt	222 62
Räumliche Abbildung	Linie	Kartierung	11.09.2007
Anzahl Abschnitte	1	Fläche / Länge [m²/m]	66,245
		Breite (lineare Abb.) [m]	

Zeigerwerte der Pflanzenartenliste (Auswertung)

Standort	Belichtung	halbsonnig	7
Boden	Feuchte		
	Stickstoff (N)		
	Reaktion		
Vegetation	Mahdverträglichkeit		
Zeigerwerte	Futterwert		
	Wechselfeuchteanzeiger		0
	Giftpflanzen		0
	Überschw.anzeiger		0

Pflanzenartenliste

Gruppe / Pflanzenart	MS	M	W	Vs	St	PA	Ph	Sz	VS	V	G	cf	§	Rote Liste				
														HH	ND	SH	D	
Tracheobionta (Gefäßpflanzen)																		
Quercus robur (Stiel-Eiche)	7	d		B1														
	Anzahl Rote Liste Arten																	
	Anzahl Arten													1				

MS: Mengensystem; M: Mengenangabe, W: Bewertung der Art (FFH-Monitoring), Vs: Vegetationsschicht, St: Status, PA: Autor Phänologie; Ph: Phänologie, Sz: Soziabilität, VS: Vitalitätssystem; V: Vitalität, G: Geschlecht, cf: unsichere Bestimmung, §: Schutz nach BNatSchG, HH: Rote Liste Hamburg, Nds: Rote Liste Niedersachsen, SH: Rote Liste Schleswig-Holstein, D: Rote Liste Deutschland