

Erhebungsbogen

B

Projekt	Biotopkartierung Hamburg	Interne Nr.	46618
		DK5 DK5-GK	7226 7228
Handlungsbedarf	Nein	DK5 - Name	Allermöhe-West
Bearbeitung	MMH	Biotop-Nr. alt	209 29
Räumliche Abbildung	Linie	Kartierung	30.08.1999
Anzahl Abschnitte	1	Fläche / Länge [m²/m]	389,574
		Breite (lineare Abb.) [m]	4

Gesetzlicher Schutz	§ 14 (2) 2.2 Knicks	Schutz nur teilweise	Nein
----------------------------	---------------------	-----------------------------	------

Gesamtbewertung	6	Wertvoll
– Alter	7	Biotop hohen Alters, 100 bis 200 Jahre
– Belastungsgrad	6	Flächenhaft geringe oder örtlich stärkere oder Vorbelastung mit deutlichem Einfluß
– Ökolog. Funktion	6	Hohe Bedeutung in einem Biotopkomplex, für den lokalen Biotopverbund oder als Puffer
– Seltenheit	6	Seltener Biotoptyp, ohne seltene oder bedrohte Pflges., ungesättigtes Artenspektrum, reliktsche RL-Arten

Bestandsbeschreibung

Die an verschiedenen Standorten kartierten Knicks mit Wall und Graben sind weitgehend erhlten geblieben. Da sie jedoch räumlich getrennt sind und nicht miteinander kommunizieren erhalten sie jedoch neue Biotopnummer, wobei jeder einzelne Knick auf einem gesonderten Biotopbogen beschrieben wird.

Der Knick gegenüber des Hauses 38 außesdeichs vom Ochsenwerder Norderdeich wird weiter als Biotop 29 geführt. Dieser Knick beherbergt sehr viele Überbehälter bis ca. 15 m Höhe, hauptsächlich Eschen. Die Strauchschicht sehr dicht und wohlentwickelt. Gräben wegen völliger Beschattung fast vegetationslos, nur von Brennesseln bestanden. Krautschicht mit vielen Waldkräutern.

Schon in 1981 wurden diese Knicks in Zusammenhang mit den im westlichen Teil liegenden Viehweiden als wertvolle, wichtige Biotope beschrieben, da viele Tiere hier sowohl Schutz, wie auch Nahrung und Brutmöglichkeiten finden.

Spezielle Nutzungen: Heutzutage ohne erkennbare Nutzung; früher vielleicht Sedimentationshilfe bei Hochwasser

Vorkommen an Biotoptypen

1	TF	Typ	HF	F.Anteil
2	BTYP	Biotoptyp	- gesetzl. Grundl.	
3	Zusatz	Zusatz zum Biotoptypen		
4	LRT	Lebensraumtyp		
1	1		Ja	100 %
2	HW	Knick (Wallhecke) (2000)		
1	2			0 %
2	FG	Graben mit Stillgewässercharakter (2000)		
3	-	schlechte Ausprägung (strukturarm, gestört, fragmenthaft, arm an typischen Arten) (-)		

Räumliche Lage

Lagebeschreibung	Außendeichs am Ochsenwerder Norderdeich		
Nachbarnutzung/en	Acker		
Rechtswert (X)	572820	Hochwert (Y)	5926291
Bezirk	Bergedorf	Naturraum	Vier- und Marschlande (673.10)
Stadtteil (OT-Nr.)	Ochsenwerder (608)	Gemarkung	Ochsenwerder (611)
Digitaler Grünplan	<input type="checkbox"/> Hafengesamtgebiet	<input type="checkbox"/> Ramsargebiet	<input type="checkbox"/> EG-Vogelschutzgeb.
Ausgleichsflächen	<input type="checkbox"/> Biosphärenreservat	<input type="checkbox"/> Nationalpark	<input type="checkbox"/>
NSG / ND / LSG	LSG Ochsenwerder [HH-2026 / Anteil: 100%]		
FFH-GEBIET			
Wasserschutzgebiet			

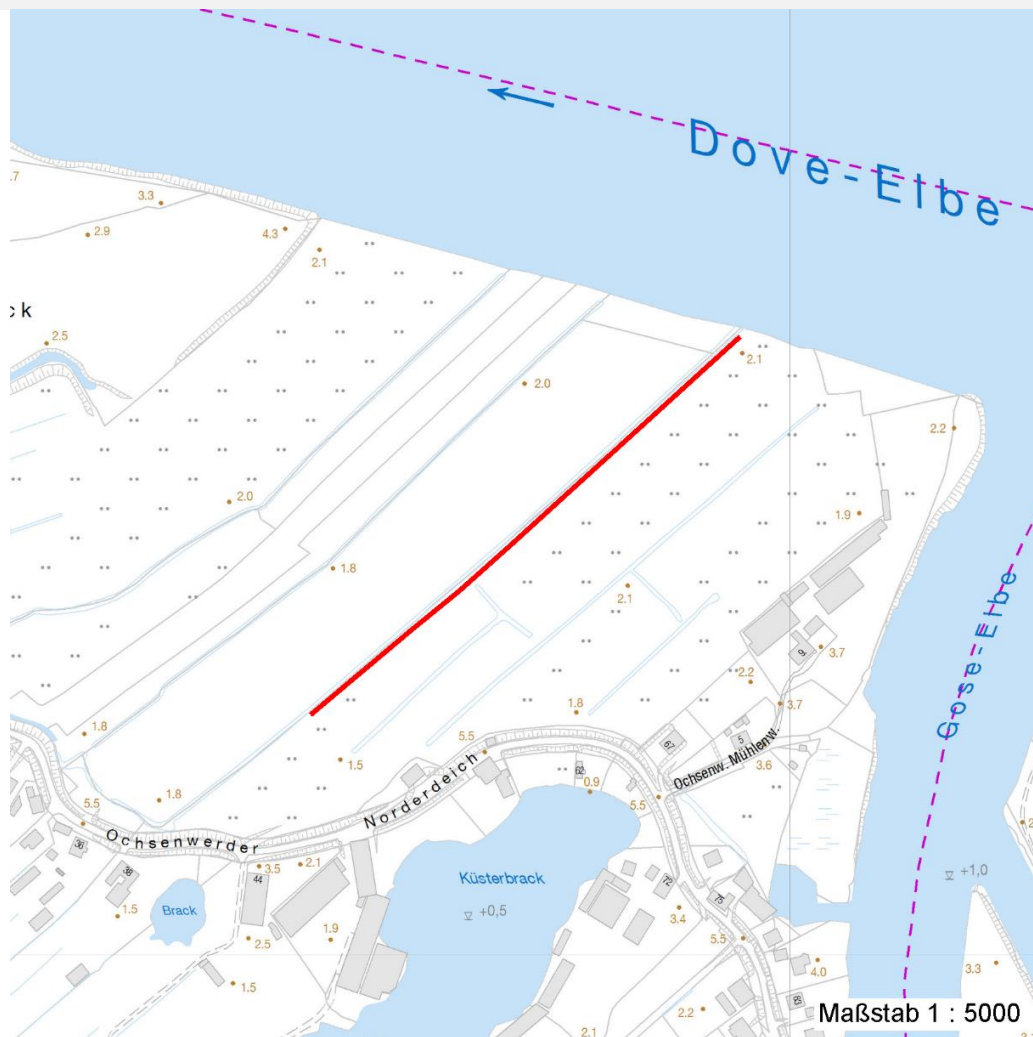
Erhebungsbogen

B

Projekt	Biotopkartierung Hamburg	Interne Nr.	46618
		DK5 DK5-GK	7226 7228
		DK5 - Name	Allermöhe-West
Handlungsbedarf	Nein	Biotop-Nr. alt	209 29
Bearbeitung	MMH	Kartierung	30.08.1999
Räumliche Abbildung	Linie	Fläche / Länge [m²/m]	389,574
Anzahl Abschnitte	1	Breite (lineare Abb.) [m]	4

Räumliche Lage

Karte



Weitere Erhebungsbögen

Interne Nr.	Interne Nr. Zuordnung	DK5	Biotop-Nr.	Kartierung	Zuordnung	DK5 (GK)	Biotop-Nr. (alt)
46618	46594	7226	209	15.07.1981	K	7228	29
46618	46619	7226	209	11.09.2007	K	7228	29
46618	91113	7226	209	09.09.2015	K	7228	29
46618	46594	7226	209	15.07.1981	<	7228	29

Zuordnung: N = nachfolgende Kartierung, K = weitere Kartierungen (zeitlich vorher oder nachher)

Foto

Interne Nr.	Index	Dateiname	Aufnahmerichtung
46452	0	7226_209_300899_1.JPG	

Erhebungsbogen

B

Projekt	Biotopkartierung Hamburg	Interne Nr.	46618
		DK5 DK5-GK	7226 7228
Handlungsbedarf	Nein	DK5 - Name	Allermöhe-West
Bearbeitung	MMH	Biotop-Nr. alt	209 29
Räumliche Abbildung	Linie	Kartierung	30.08.1999
Anzahl Abschnitte	1	Fläche / Länge [m²/m]	389,574
		Breite (lineare Abb.) [m]	4

Weitere Angaben

Merkmal	Wert
Auswertung	
Gefährdung / Einflüsse	Bebauung
Wertgesichtspunkte	Dominanz von Laubgehölzen Strukturvielfalt Reste von kulturhistorisch typischen Strukturen
zoologisch bedeutsame Strukturen	Große Einzelbäume Dichte spontane Gebüsche
Bedeutung für Tiergruppe	Insekten Vögel
Maßnahmen	Knickpflege

Foto

Fotodatei	7226_209_300899_1.JPG	Fotodatei	
Bildbeschreibung	k.A.	Bildbeschreibung	
Aufnahmerichtung		Aufnahmerichtung	



Teilflächenbeschreibung

Teilflächentyp		Teilflächen-Nr.	1
Biotoptyp	Knick (Wallhecke) (2000)	Biotoptyp	HW
- Zusatz		- gesetzl. Grundl.	
FFH-LRT		FFH-LRT	
Beschreibung	Standort: Baumreihe auf Wall - Knick mit alten Überhältern	Entw.potential LRT	
		Hauptfläche	Ja
		Flächenanteil	100 %
		FFH-Unters.Fläche	Nein
		Saatgutfläche	Nein

Weitere Angaben

Merkmal	Wert
Standort, Relief	
Relief	Graben und Wall
Veg. - Deckg./Ant.	
Gesamt	90 %
1. Baumschicht	70 %
Strauchschicht	10 %
1. Krautschicht	10 %
Veg. - Höhe	
Gesamt, durchschn.	20.00 m

Erhebungsbogen

B

Projekt	Biotopkartierung Hamburg		Interne Nr.	46618
			DK5 DK5-GK	7226 7228
Handlungsbedarf	Nein		DK5 - Name	Allermöhe-West
Bearbeitung	MMH	Kopie Ja	Biotop-Nr. alt	209 29
Räumliche Abbildung	Linie		Kartierung	30.08.1999
Anzahl Abschnitte	1		Fläche / Länge [m²/m]	389,574
			Breite (lineare Abb.) [m]	4

Zeigerwerte der Pflanzenartenliste (Auswertung)

Standort	Belichtung	halbsonnig bis halbschattig	6,1
Boden	Feuchte	mäßig feucht und wechselfeucht	5,8
	Stickstoff (N)	stickstoffreich	7,5
	Reaktion	neutral	7,3
Vegetation	Mahdverträglichkeit	schnittempfindlich (nur Herbstschnitt vertragend)	3,3
Zeigerwerte	Futterwert	sehr geringwertiges Futter	1,7
	Wechselfeuchteanzeiger		1
	Giftpflanzen		0
	Überschw.anzeiger		2

Pflanzenartenliste

Gruppe / Pflanzenart	MS	M	W	Vs	St	PA	Ph	Sz	VS	V	G	cf	§	Rote Liste			
														HH	ND	SH	D
Tracheobionta (Gefäßpflanzen)																	
Alliaria petiolata (Knoblauchsrauke)	7	X		-													
Allium scorodoprasum (Schlangen-Lauch)	7	X		-										3	3	3	
Alnus glutinosa (Schwarz-Erle)	7	X		-													
Anthriscus sylvestris (Wiesen-Kerbel)	7	X		-													
Arctium minus minus (Kleine Klette)	7	X		-													
Cirsium arvense (Acker-Kratzdistel)	7	X		-													
Cirsium vulgare (Gewöhnliche Kratzdistel)	7	X		-													
Crataegus spec. (Weißdorn)	7	I		-													
Dactylis glomerata (Wiesen-Knäuelgras)	7	X		-													
Elymus repens (Gewöhnliche Quecke)	7	X		-													
Fraxinus excelsior (Gewöhnliche Esche)	7	I		-													
Galium aparine (Kletten-Labkraut)	7	X		-													
Geum urbanum (Echte Nelkenwurz)	7	X		-													
Glechoma hederacea (Gundermann)	7	X		-													
Poa pratensis (Wiesen-Rispengras)	7	X		-													
Prunus spec. (Zwetsche)	7	X		-													
Quercus robur (Stiel-Eiche)	7	I		-													
Rosa canina (Hunds-Rose)	7	X		-													
Salix alba (Silber-Weide)	7	I		-													
Sambucus nigra (Schwarzer Holunder)	7	I		-													
Urtica dioica (Große Brennessel)	7	h		-													
Anzahl Rote Liste Arten														1	1	1	
Anzahl Arten														21			

MS: Mengensystem; M: Mengenangabe, W: Bewertung der Art (FFH-Monitoring), Vs: Vegetationsschicht, St: Status, PA: Autor Phänologie; Ph: Phänologie, Sz: Soziabilität, VS: Vitalitätssystem; V: Vitalität, G: Geschlecht, cf: unsichere Bestimmung, §: Schutz nach BNatSchG, HH: Rote Liste Hamburg, Nds: Rote Liste Niedersachsen, SH: Rote Liste Schleswig-Holstein, D: Rote Liste Deutschland

Erhebungsbogen

B

Projekt	Biotopkartierung Hamburg	Interne Nr.	46618
		DK5 DK5-GK	7226 7228
Handlungsbedarf	Nein	DK5 - Name	Allermöhe-West
Bearbeitung	MMH	Biotop-Nr. alt	209 29
Räumliche Abbildung	Linie	Kartierung	30.08.1999
Anzahl Abschnitte	1	Fläche / Länge [m²/m]	389,574
		Breite (lineare Abb.) [m]	4

Teilflächenbeschreibung

Teilflächentyp		Teilflächen-Nr.	2
Biotoptyp	Graben mit Stillgewässercharakter (2000)	Biotoptyp	FG
- Zusatz	schlechte Ausprägung (strukturarm, gestört, fragmenthaft, arm an typischen Arten) (-)	- gesetzl. Grundl.	
FFH-LRT		FFH-LRT	
Beschreibung		Entw.potential LRT	
		Hauptfläche	
		Flächenanteil	0 %
		FFH-Unters.Fläche	Nein
		Saatgutfläche	Nein